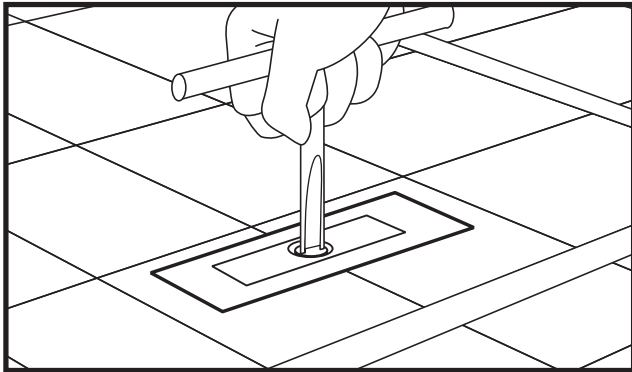
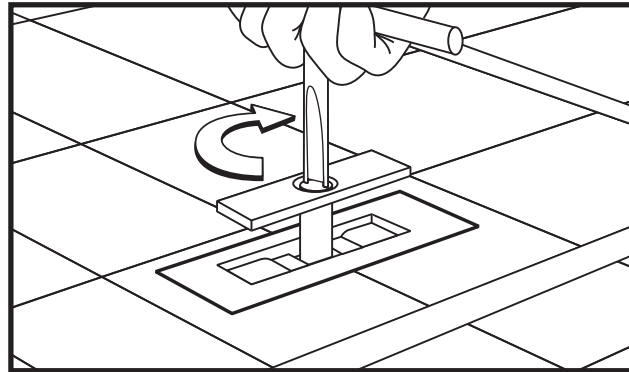


ねじロック固定式フローアハッチ開閉方法

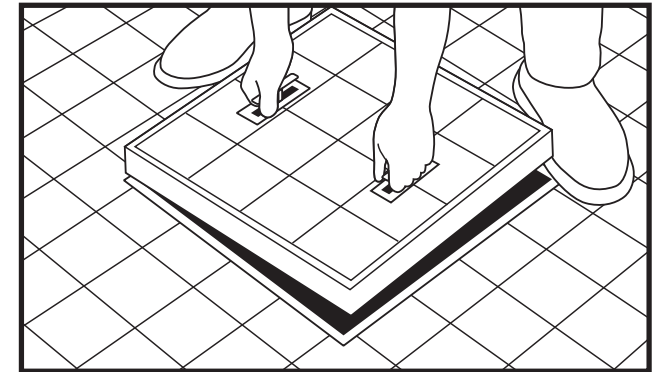
適用型式 MS-1-ML・MS-1-PL



①付属の専用ハンドルをねじロック部に差込みます。



②専用ハンドルを反時計回りにねじが緩むまで回します。最後まで回すと取手がバネで浮上します。



③取手を持って開閉します。閉める時はねじロック部を時計回りに取手が納まるまで回して固定します。



取手部詳細



専用ハンドル