

モルタル用ケーブルピット

ピット金物
クリントラフ

アルミ目地

MK

CAD



タイルは含まれません。取手はオプションです。

製品情報

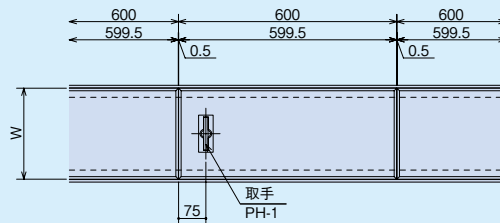
MK適用床仕上材

……モルタル、厚み20mm以下のセラミックタイル、磁器タイル、テラゾータイル充填深さ25mm以上を確保しています。

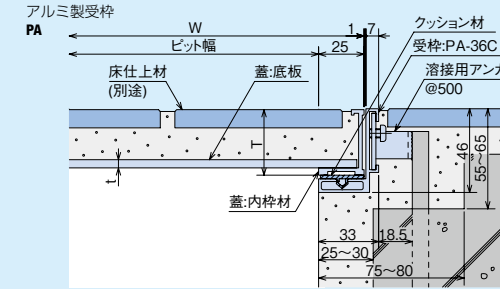
注文情報

- 取手は注文に応じて取付けます。(オプション)
- 標準品以外も製作致します。
- ピット幅450mm超えは補強材が付きます。(別注品)
- 蓋長さ599.5mm以外を指定されますと価格が50%増しとなります。
- ピット幅の規格外寸法は1ランク上りの価格となります。(例えば180mmの場合→200mmの価格)
- 受枠の寸法は、枠内のり延寸法(片道延m)で計算してください。

■納まり図(平面)



■納まり図(断面)



■部品構成表

部品名	材質
受枠	硬質アルミ押出型材 (A6063S-T5)
内枠	陽極酸化塗装複合皮膜
底板	SGHC 補強材
補強材	□38×15×1.6
取手	SUS304 + 特殊樹脂
クッション材	塩ビ系ゴム

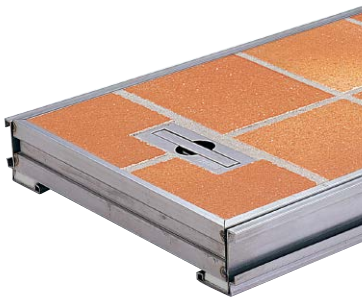
(単位: mm)

ピット幅	型式記号	W	T	t	質量 (kg/枚)	価格 (円/m)	受枠	
							型式記号	価格 (円)
150	MK-15	200	36	3.2	3.7	20,200	PA-36C コーナー加工	4,200/片m 2,400/箇所
200	MK-20	250			4.5	22,000		
250	MK-25	300			5.3	23,800		
300	MK-30	350		4.5	8.1	26,500		
350	MK-35	400			9.2	33,300		
400	MK-40	450			10.3	35,300		
450	MK-45	500	11.4	38,200				

ステンレス目地

MK-S

CAD



タイルは含まれません。取手はオプションです。

製品情報

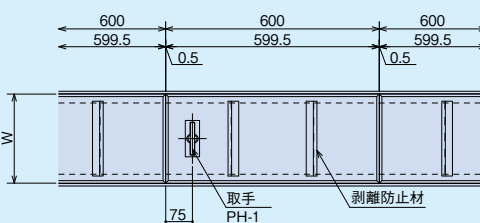
MK-S適用床仕上材

……モルタル、厚み20mm以下のセラミックタイル、磁器タイル、テラゾータイル充填深さ25mm以上を確保しています。

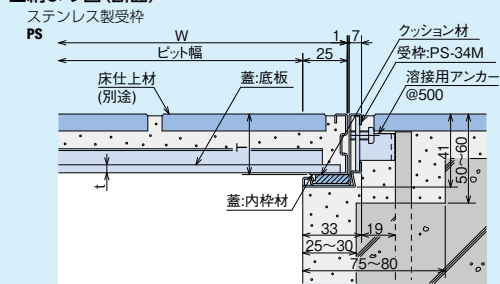
注文情報

- 取手は注文に応じて取付けます。(オプション)
- 標準品以外も製作致します。
- ピット幅450mm超えは補強材が付きます。(別注品)
- 蓋長さ599.5mm以外を指定されますと価格が50%増しとなります。
- ピット幅の規格外寸法は1ランク上りの価格となります。(例えば180mmの場合→200mmの価格)
- 受枠の寸法は、枠内のり延寸法(片道延m)で計算してください。

■納まり図(平面)



■納まり図(断面)



■部品構成表

部品名	材質
受枠	SUS304
内枠	
底板	SGHC 補強材
補強材	□38×15×1.6
取手	SUS304 + 特殊樹脂
クッション材	塩ビ系ゴム

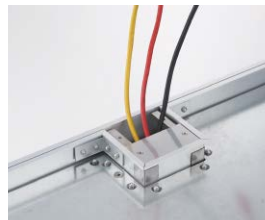
(単位: mm)

ピット幅	型式記号	W	T	t	質量 (kg/枚)	価格 (円/m)	受枠	
							型式記号	価格 (円)
150	MK-S-15	200	34	3.2	3.7	29,000	PS-34M コーナー加工	6,900/片m 2,700/箇所
200	MK-S-20	250			4.6	29,200		
250	MK-S-25	300			5.3	30,100		
300	MK-S-30	350		4.5	8.3	33,500		
350	MK-S-35	400			9.3	47,200		
400	MK-S-40	450			10.5	54,100		
450	MK-S-45	500	11.6	56,800				

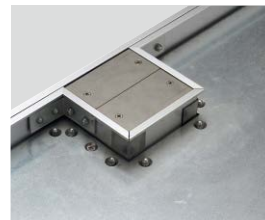
■オプション

蓋加算内容	価格(円/箇所)	
	MK	MK-S
三角形が生じる場所	—	5,600
中切欠き	目地なし	1,300
	目地付	5,800
端切欠き	目地なし	—
	目地付	4,300
取手*	2,900	2,900
配線ユニット	9,600	11,200

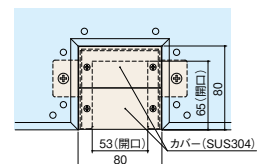
*蓋10枚に1箇所程度が標準です。蓋1枚に2箇所必要です。



配線ユニット



●W方向への取付けは、MK:W=300以上
MK-S:W=200以上になります。



● 詳細情報

●掲載価格には、消費税が含まれておりません。