

III 施工手順

インターロッキングブロックを抜き取る場合の施工方法



①ベースを取り付ける位置のインターロッキングブロックを抜き取る。



②モルタルを流し込む。



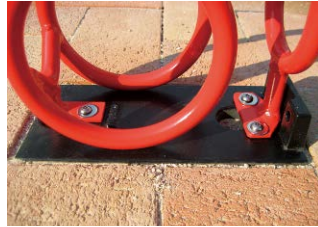
③ベースを埋め込む。



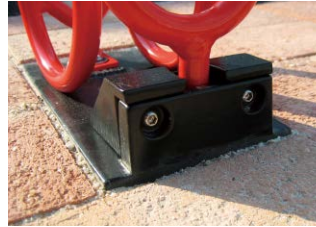
④Φ 10 測量釘を打ち込む。* 1



⑤ベースの取付完了。



⑥専用レンチを使用してベースに本体を取り付ける。



⑦専用レンチを使用してベースにベースカバーを取り付ける。



⑧完成。

コンクリート表面への施工方法

■内部コーン打込式アンカー使用の場合



①ベースの位置決めしてからドリルで穴を開ける。



②内部コーン打込式アンカー(W3/8)をコンクリートに差し込む。* 1



③内部コーン打込式アンカーに専用打込み棒を差込んでハンマーで叩いて打ち込む。* 2



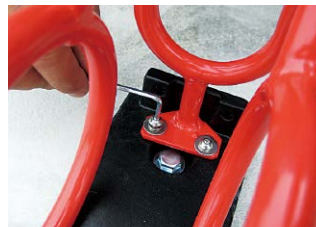
④ベースをセットする。



⑤ W3/8 × 20L 六角ボルトと M10 用座金を使用。* 3



⑥レンチなどでベースをコンクリートに固定する。* 4



⑦専用レンチでベースに本体を取り付ける。



⑧専用レンチを使用してベースにベースカバーを取り付けて完成。

■接着剤固定の場合



①接着用プレートに接着剤を塗布します。* 5



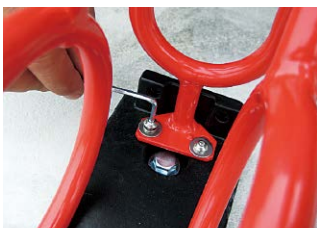
②接着剤面を少し均します。



③ベースの上からしっかり押さえつけながら貼り付けます。(事前に接着する面のゴミや汚れなどは取り除き、十分乾燥させておいてください。)



④硬化したら縁からはみ出した接着剤をカッターでカットしてください。* 6 (硬化までの間、本体固定用のネジ部の養生をお願いします。)



⑤専用レンチでベースに本体を取り付ける。



⑥専用レンチを使用してベースにベースカバーを取り付けて完成。

- * 1 測量針は付属しません。
- * 2 専用打込み棒、ハンマーは付属しません。
- * 3 W3/8 × 20L 六角ボルトと M10 用座金は付属しません。
- * 4 レンチは付属しません。
- * 5 接着剤は別途となります。
推奨接着剤：セメダイン(株) 品名：セメダイン 車止め用 RE-082 (カートリッジによる押出式) 1本で2台施工 RE-215 (カートリッジ不要のチューブ式) 1本で1台施工 (RE-215: 2,700円/本)
- * 6 硬化の目安 (2~3日)
(冬季の5℃を下回る環境下では更に時間を要します)

換気用ルーチング

Cyjet (サイジェット)

その他

砂利充填用溝蓋

外構関連製品

ツリーフレンド

車止め

アーバンスリット

ガーゼ網溝蓋

ステンレスルーチング

スチールルーチング

タクトイルルーチング

アラカト