

# ピーラー(皮むき機)

ジャガイモ等の皮むき専用機です。

ヤスリ状の円盤が回転して食材の表面を削り取っていく機械です。  
円盤の裏面を使うと、食材の洗浄機としてもお使いいただけます。



## ジャガイモ用皮むき機

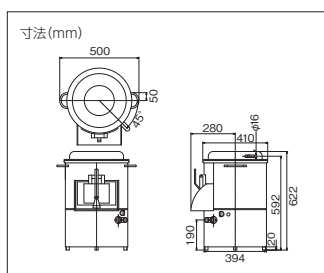
10kgタイプ

型式 **HP-10N**

本体価格(税別) **¥290,000**

- ・電源/単相100V 50/60Hz
- ・定格消費電力/225/270W
- ・定格時間/連続
- ・外形寸法/幅500×奥行485×高さ622mm
- ・質量/28kg
- ・処理能力/10kg/1~2分
- ・タイマー時間/最長15分
- ・付属品/排水ホース1本(取付バンド付)

投入口寸法(mm)



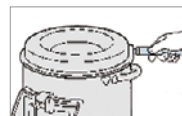
円盤は表面が皮むき用、  
裏面は洗浄用にお使いいただけます。

水を流しながら運転しますので、給排水のできる場所に設置してください。

### 使用方法



①タイマー付きスイッチをON(入)にする。



②給水する。



③イモを投入する。



④イモを取り出す。

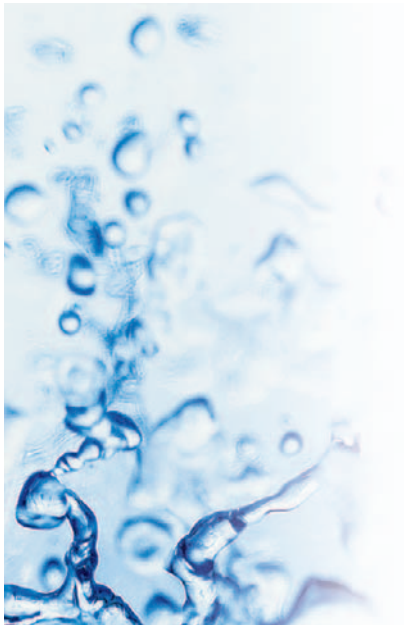


タイマーが切れた後もしばらくの間、庫内は惰性で回転しています。  
庫内の回転が完全に止まるまでフタを開けないでください。

# 野菜脱水機

## 野菜の水切り専用機です。

付属の脱水袋に食材を入れて機械にセットし、遠心力で脱水を行います。  
タイマースイッチなので、運転後は自動で停止します。



野菜用脱水機



4kgタイプ

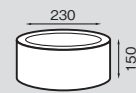
型式 **VS-250N**

本体価格(税別) **¥265,000**

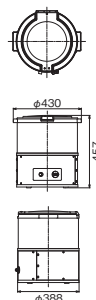
- ・電源/単相100V 50/60Hz
- ・定格消費電力/190/240W
- ・定格時間/連続
- ・外形寸法/幅430×奥行388×高さ457mm
- ・質量/26kg
- ・タイマースイッチ付(最長15分)

※排水のできる場所に設置してください。

庫内寸法(mm)



寸法(mm)



脱水槽がはずせて、お手入れ簡単!



10kgタイプ

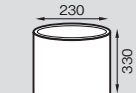
型式 **VS-500A**

本体価格(税別) **¥400,000**

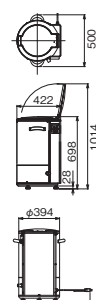
- ・電源/単相100V 50/60Hz
- ・定格消費電力/180/230W
- ・定格時間/20分
- ・外形寸法/幅500×奥行422×高さ698mm
- ・質量/33kg

※排水のできる場所に設置してください。

庫内寸法(mm)



寸法(mm)



### 使用方法 (VS-250N、VS-500A)



①脱水袋に野菜を入れる。



②脱水袋を脱水容器に入れる。



③脱水容器フタを入れ、フタを閉める。



④脱水時間をセットする。(脱水開始)

### 運転前の確認

排水口に付属の排水ホースを接続してください。  
(その先は排水溝などに入れてください。)



VS-250N



VS-500A



タイマーが切れた後もしばらくの間、庫内は惰性で回転しています。  
庫内の回転が完全に止まるまでフタを開けないでください。

# フレッシュジュース

## 柑橘系フルーツ用の手動式ジュース

ハンドルを回してしぼる手動式のジュースです。  
オレンジ・グレープフルーツ等の柑橘系フルーツ専用です。



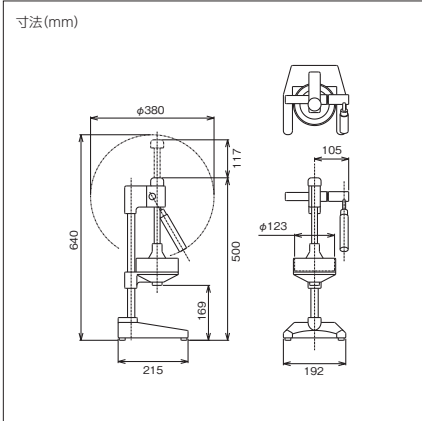
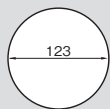
手動

型式 **HJ-3A**

本体価格(税別) **¥37,000**

・外形寸法/幅210×奥行215×高さ500mm  
・質量/7.5kg

受皿寸法(mm)



### 使用方法



①グリップをにぎり、ハンドルを回して果物をプレスすると果汁がしぼりだされます。

②皿は、分解して洗浄できます。

### 関連商品



16ページ

手動式アイスクラッシャー

型式 **HA-1700**



# フルーツスライサー

## フルーツを5mm厚にカットする電動スライサー いちご、キウイ、バナナ等に最適!

フルーツサンドやデザートスイーツ用のフルーツのスライスにお使いいただけます。  
(リング等の硬いフルーツや軟らか過ぎるフルーツ、種などはスライスできません。)



フルーツスライサー  
紹介動画  
(YouTubeへ)

型式 **ST070A**

本体価格(税別) **¥220,000**

- ・電源/単相100V 50/60Hz
- ・定格消費電力/35/36W
- ・定格時間/連続
- ・外径寸法/幅271×奥行333×高さ358mm
- ・質量/9kg
- ・処理能力/約30個/分
- ・スライス厚み/5mm

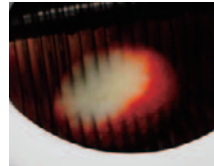


イチゴを横向きに投入すれば、  
横方向にスライスできます。  
※食材が刃物に当たる角度で切れ方が  
変わります。

### 使用方法



①食材はヘタ等の不要部分を取り除き  
電源を入れてから投入します。



②自動で切れない時は押し棒  
お使いください。

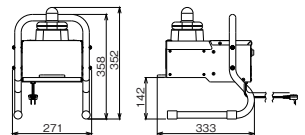
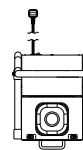


③スライスされた食材は下に  
排出されます。

投入口寸法(mm)



寸法(mm)



### お手入れ方法



工具なしで分解できます。

取り外した刃物ユニット、  
投入口、押し棒は食器洗浄機でも  
洗浄できます。

