

アイススライサー&クラッシャー

電動のアイスクラッシャーとしても
お使いいただけます

レバー1つで、かき氷とクラッシュアイスの切替ができます。



低価格!! コンパクトタイプ
チップアイス対応
Shave↔Crush!!

水氷専用
角氷入数
約18個

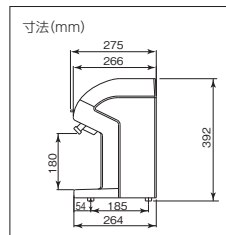
mini



ブラック
型式 **CS-18C(BK)**

本体価格(税別) ¥140,000

- ・電源/单相100V 50Hz/60Hz
- ・定格消費電力/170W/155W
- ・標準能力/スライス:角氷18個(約0.4kg):25秒/21秒、1分間:1.0kg/1.1kg
クラッシュ:角氷18個(約0.4kg):5秒/5秒、1分間:4.8kg/4.8kg
(クラッシュ粗さ18mm塊)
- ・角氷入数/約18個(3cm角)
- ・外形寸法/幅230×奥行266×高さ392mm
- ・質量/10kg



3cm角程度の
キューブアイス
を使うかき氷機です。
※CS-18Cは製氷機の
チップアイスでも
使用いただけます。

かき氷orクラッシュ氷をレバーで切替!



スライサー



クラッシャー



使い方広がる! **一台で二役**「フラッペ」or「ドリンク」!



お手入れ簡単!! スタンダードタイプ
Shave ↔ Crush!!

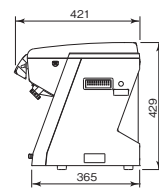
水氷専用

角氷入数

約**35**個スタン
ダード分解
洗浄型式 **CS-S32A**本体価格(税別) **¥180,000**

- ・電源/単相100V 50Hz/60Hz
- ・定格消費電力/250W/260W
- ・標準能力/スライス:角氷35個(約0.8kg):31秒/26秒、1分間:1.5kg/1.8kg
クラッシュ:角氷35個(約0.8kg):7秒/6秒、1分間:6.9kg/8.0kg
(クラッシュ粗さ18mm境)
- ・角氷入数/約35個(3cm角)
- ・外形寸法/幅306×奥行421×高さ429mm
- ・質量/16kg

寸法(mm)



3cm角程度の
キューブアイス
を使うかき氷機です。

分解できてお手入れ簡単!!



上部が外せてお手入れがしやすい。



工具を使わず分解できます。

使用方法(アイススライスの場合)



① 水を入れ蓋を閉める。



② ツマミで粗さ
調節ができます。



③ 粗さを調節後、器を準備し、
電源スイッチをON(入)に
する。



- 初雪氷削機(アイススライサー、アイススライサー&クラッシャー、マルチスライサー)を発電機で使用しないでください。
- 地域によっては、屋外等での氷削機の使用が許可されない場合がありますので、当該機関(保健所等)までお問合せください。