

フローズンドリンクマシン

クラッシャー機能が付いたマルチタイプ!

スライス時間がダイヤル設定できる!!



アイスクラッシャー付き



スライス

クラッシュ

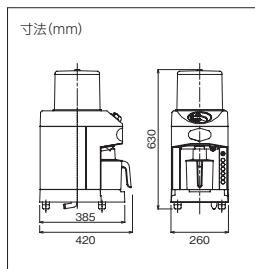
ミキシング

型式 SB-20N

本体価格(税別) ¥288,000

- ・ストッカー内/氷収容数(3cm角氷) 120個
- ・外形寸法/幅260×奥行420×高さ630mm
- ・電源/単相100V 50Hz/60Hz
- ・定格消費電力/400W/500W
- ・定格時間/スライス(クラッシュ) 20分、ミキシング20分
- ・標準能力/スライス(50Hz/60Hz)
1DR:約110g/120g、2DR:約210g/240g、1分間:1.1kg/1.2kg
クラッシュ(50Hz/60Hz)1分間:2.9kg/3.4kg
- ・ミキシング(容量)/700cc
- ・スライス粗さ調節/無段階
- ・クラッシュ粗さ調節/一定
- ・ミキシング回転数(無負荷)(50Hz/60Hz)4400rpm/5300rpm
- ・質量(本体重さ)/約19.5kg

ボタン1つで1杯分or2杯分の切り替えができます。



スライス時間の切り替えで、カップサイズの変更に対応。



スライス

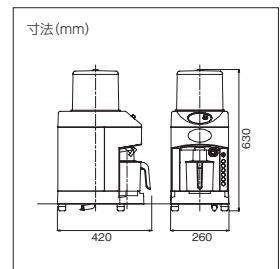
ミキシング

型式 SB-20J

本体価格(税別) ¥288,000

- ・ストッカー内/氷収容数(3cm角氷) 120個
- ・外形寸法/幅260×奥行420×高さ630mm
- ・電源/単相100V 50Hz/60Hz
- ・定格消費電力/400W/500W
- ・定格時間/スライス20分、ミキシング20分
- ・標準能力/スライス(50Hz/60Hz)
1DR:約320g/320g(スライス時間MAX時)
2DR:約570g/610g(スライス時間MAX時)
1分間:1.4kg/1.5kg
- ・ミキシング(容量)/700cc
- ・スライス粗さ調節/ダイヤル式10段階
- ・ミキシング回転数(無負荷)(50Hz/60Hz)4400rpm/5300rpm
- ・質量(本体重さ)/約19.5kg

ボタン1つで1杯分or2杯分の切り替えができます。



使用方法



①投入口に角氷を入れます。



②メジャーカップで材料を計量します。



③リキュールを加えます。(ノンアルコールの場合は水)



④ボトルをセットし、人数に対応するスイッチを押します。



⑤氷が自動的にスライスされ、材料とミキシングされます。



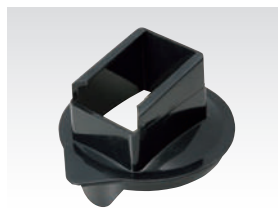
⑥出来上がりをグラスに移し、フルーツ等をトッピングします。

別売品



ボトル

本体価格(税別) ¥14,200



ボトルキャップA

本体価格(税別) ¥2,000



ボトルキャップB

本体価格(税別) ¥2,000

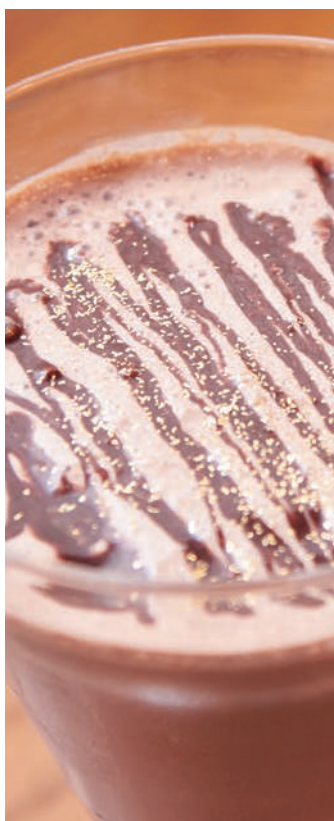


カップリングカバー

本体価格(税別) ¥1,200



営業許可が必要な場合があります。事前に当該機関(保健所)までお問合せください。



季節を彩る一杯をお届け、
お客様に心地よい驚きを



■ スムージーマシン カップブレンダー

新鮮な野菜&果物をその場でミキシング! 自動洗浄機能付き!

使い捨てのプラカップでスムージードリンクが作れる! (カップは弊社指定のものをご使用ください。)

カップをセットしたら、ワンタッチで全自動運転!

ボトルからカップへ容器の移し替えが不要! 手間も掛らず、衛生的!

※ 冷凍食材は解凍してからお使いください。



標準タイプ

型式 **SM500A**

本体価格(税別) ¥590,000

- ・外形寸法/幅235×奥行421×高さ725mm
- ・電源/単相100V 50Hz/60Hz
- ・定格消費電力/190W
- ・定格時間/15分
- ・質量(本体重さ)/20kg

ドリンクへの自動注水機能付きタイプ

型式 **SM50WA**

本体価格(税別) ¥650,000



フレッシュな野菜や果物を



スムージードリンクに!



操作パネル



カップをセット

使用方法



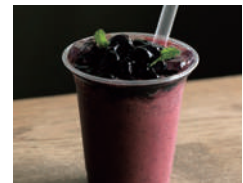
①カップに材料を入れ、カッププロテクターを取り付けます。



②カップをマシンにセットします。



③ワンタッチ操作でミキシングが完了。



④盛り付けて完成。

専用カップ(別売)

市販品となりますので包装資材店等よりご購入ください。



Mサイズ

(11オンス) 出来上がり目安 220ml

- ・品名/ニュー・プロマックス
- ・品番/CIP-332D
- ・容器寸法/83×49×107mm
- ・容量/330ml(11オンス)
- ・材質/PP

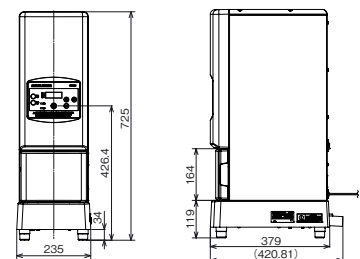


Lサイズ

(14オンス) 出来上がり目安 300ml

- ・品名/ニュー・プロマックス
- ・品番/BIP-432D
- ・容器寸法/96×56×106mm
- ・容量/430ml(14オンス)
- ・材質/PP

寸法(mm) SM500A、SM50WA共通



RECIPE

レシピ

完熟マンゴーでさらにビタミン度がアップ マンゴーオレンジスムージー

■材料	エネルギー…117kcal
マンゴー…1個	ビタミンA…0.31mg
オレンジ…1個	ビタミンB1…0.17mg
レモン汁…小さじ1	ビタミンB2…0.10mg
水…100cc	ビタミンC…74mg
(お好みではちみつ大さじ1)	(はちみつ含まず)

リンゴ酸やクエン酸が胃もたれを解消 トマトリンゴスムージー

■材料	エネルギー…141kcal
トマト…150g	タンパク質…1.4g
りんご…150g	ビタミンB1…0.10mg
レモン汁…小さじ1	ビタミンC…37mg
はちみつ…小さじ2	

にんじん嫌いも解消できるビタミンAドリンク キャロットスムージー

■材料	エネルギー…64kcal
にんじん…40g	ビタミンA…0.55mg
りんご…40g	ビタミンB1…0.12mg
オレンジ…80g	カリウム…361mg
レモン汁…小さじ1	
水…140cc	

アボカドとヨーグル트에抹茶アイス ビタミン&ミネラルバランスも抜群 アボカドヨーグルトスムージー

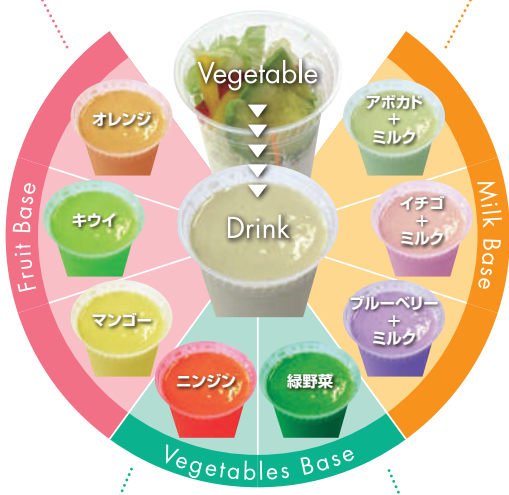
■材料	エネルギー…320kcal
やわらかいアボカド…1/2個	タンパク質…8.2g
ヨーグルトドリンク…150cc	ビタミンA…0.06mg
抹茶アイスクリーム…50g	ビタミンB2…0.48mg
	カルシウム…241mg
	鉄…0.8mg

目と肌にもいいブルーベリーを使った ヘルシードリンク ベリーヨーグルトスムージー

■材料	エネルギー…122kcal
ブルーベリー…100g	ビタミンA…0.01mg
ヨーグルト…100g	ビタミンB2…0.22mg
レモン汁…小さじ2	カルシウム…117mg
はちみつ…小さじ1	カリウム…207mg
水…50cc	

栄養いっぱいの大根の葉 グリーンスムージー

■材料	エネルギー…75kcal
大根の葉…100g	ビタミンA…0.46mg
りんご…100g	ビタミンC…78mg
レモン…1/2個	ビタミンE…3.3mg
	カルシウム…214mg
	鉄…2.6mg



! 営業許可が必要な場合があります。
事前に当該機関(保健所)までお問合せください。