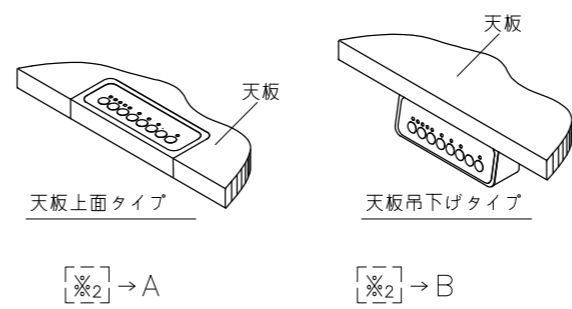
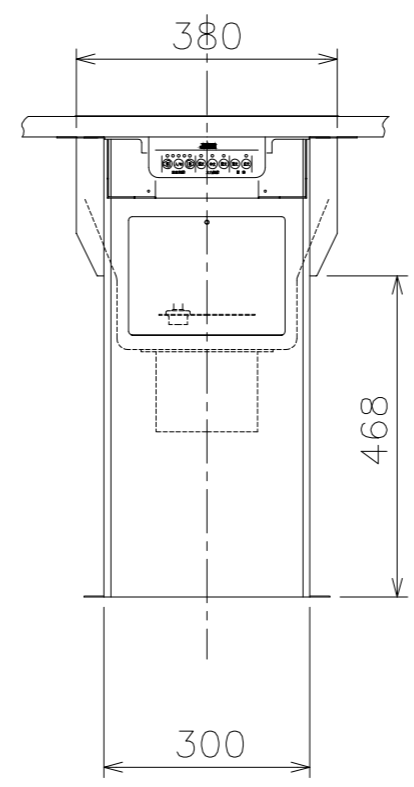
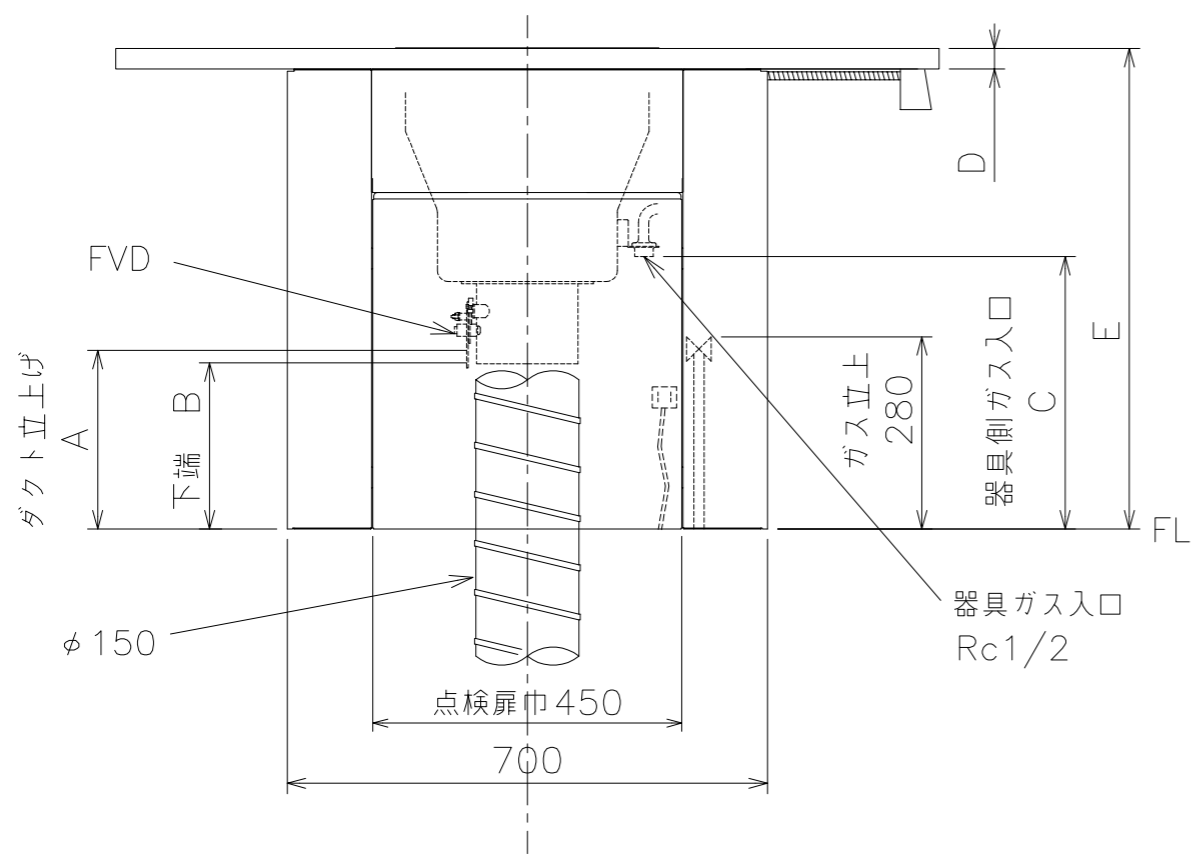


型式の [※2] は操作部の種類をあらわす。



JWP-MT14 [※2]	(放熱板式)
JWP-ST14 [※2]	(セラミック炭式)
JWP-BT14 [※2]	(溶岩式)
連続スパーク方式	
火力三段切替 (強・中・弱)	
焼き網寸法	φ280
水槽水量	1500cc (最大 1900cc)
必要排気量	280 m <sup>3</sup> /h
必要給気量	280 m <sup>3</sup> /h
ガス消費量	都市ガス: 3.49 kW (3,000 kcal/h) LPガス: 3.49 kW (0.25kg/h)
冷房負荷	3.81 kW
器具静圧	160 Pa
消費電力	18W (AC100V)
安全装置	立消え安全装置 漏電遮断器 逆火防止装置 ダクト遮断装置

JWP-CT14 [※2]	(本炭式)
連続スパーク方式	
火力三段切替 (強・中・弱)	
焼き網寸法	φ280
水槽水量	1500cc (最大 1900cc)
必要排気量	300 m <sup>3</sup> /h
必要給気量	300 m <sup>3</sup> /h
ガス消費量	都市ガス: 3.84 kW (3,300 kcal/h) LPガス: 3.84 kW (0.27kg/h)
冷房負荷	4.12 kW
器具静圧	180 Pa
消費電力	28W (AC100V)
安全装置	立消え安全装置 漏電遮断器 逆火防止装置 ダクト遮断装置



【ガス中間コックについて】  
機器本体には取付けないでください。  
また、ZDC (亜鉛ダイキャスト) 製は、使用しないでください。

5	JW-C → JWP-C	KFN83023	20-6-9	長尾	安田
4	JW→JWP	KFN82149	20-1-27	長尾	安田
3	注記追加		19-1-26	長尾	
2	寸法変更		11-6-20	長尾	
1	キャビネット巾の変更		10-7-23	長尾	
記号	変更内容・理由	設定番号	年月日	担当	検図

275	257	412	45	715
260	242	397	30	700
A	B	C	D	E
△	△			

表面処理	—	品名	JWP-[※1]T14[※2]		材質	—
色調	—	仕様図		板厚	—	
適用規格など	—	設計	—	三角法	尺度	Free (単位mm)
標準加工アラサ (標準外/指定刀)	呼び寸法 J K L 0.5以上 3以下 0.05 0.1 — 3以下 6以下 0.05 0.1 0.2 6以下 30以下 0.1 0.2 0.5 30以下 120以下 0.15 0.3 0.8 120以下 315以下 0.2 0.5 1.2 315以下 1000以下 0.3 0.8 2 1000以下 2000以下 0.5 1.2 3	製造	長尾	08.7.18	図番	JW10001-F
普通寸法差 (±mm)	▽▽▽▽ 0.8Z ▽▽▽ 6Z ▽▽ 18Z ▽ 50Z ~	検図	—	—	承認	株式会社 中部コーポレーション