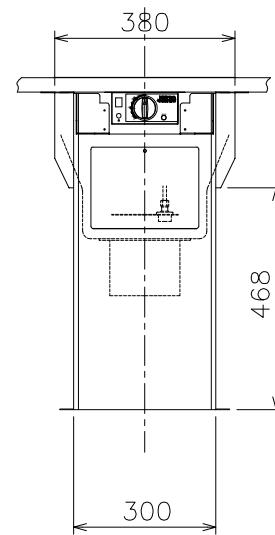
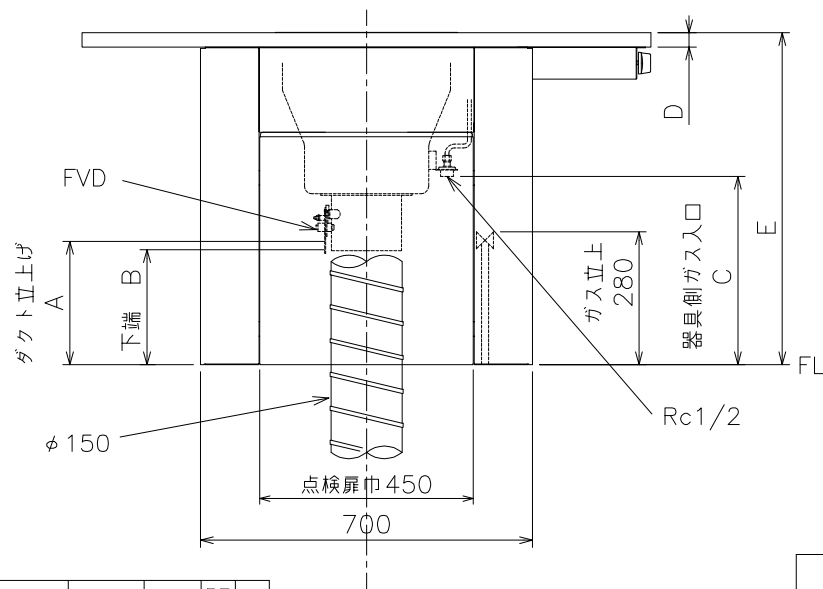


| | |
|----------------|----------------------------------------------------------|
| JX-M (熱板式) | |
| JX-S (セラミック炭式) | |
| JX-B (溶岩式) | |
| 連続スパーク方式 | |
| 火力三段切替 (強・中・弱) | |
| 焼き網寸法 | φ280 |
| 水槽水量 | 1500cc (最大 1900cc) |
| 必要排気量 | 280 m ³ /h |
| 必要給気量 | 280 m ³ /h |
| ガス消費量 | 都市ガス: 3.49 kW (3,000 kcal/h) LPガス: 3.49 kW (0.25kg/h) |
| 冷房負荷 | 3.81 kW |
| 器具静圧 | 160 Pa |
| 消費電力 | 4W (AC100V) |
| 安全装置 | 立消え安全装置 漏電遮断器 逆火防止装置 ダクト遮断装置 |



| | |
|----------------|----------------------------------------------------------|
| JX-CV (本炭式) | |
| 連続スパーク方式 | |
| 火力三段切替 (強・中・弱) | |
| 焼き網寸法 | φ280 |
| 水槽水量 | 1500cc (最大 1900cc) |
| 必要排気量 | 300 m ³ /h |
| 必要給気量 | 300 m ³ /h |
| ガス消費量 | 都市ガス: 3.84 kW (3,300 kcal/h) LPガス: 3.84 kW (0.27kg/h) |
| 冷房負荷 | 4.12 kW |
| 器具静圧 | 180 Pa |
| 消費電力 | 16W (AC100V) |
| 安全装置 | 漏電遮断器 逆火防止装置 ダクト遮断装置 |

【ガス中間コックについて】
 機器本体には取付けないでください。
 また、ZDC (垂鉛タイプ) 製は、使用しないでください。

| | | | | |
|-----|-----|-----|----|-----|
| 275 | 257 | 412 | 45 | 715 |
| 260 | 242 | 397 | 30 | 700 |
| A | B | C | D | E |

| | | | | | | |
|--------------------|----------------------------------------------------------------------------------------------------------------------------------------------------------------------------------------------------------------------|-----|--------|--------|----|-----------------|
| 表面処理 | — | 品名 | JX-T14 | | 材質 | — |
| 色調 | — | 仕様図 | — | | 板厚 | — |
| 適用規格など | — | 設計 | — | 三角法 | — | Free (単位mm) |
| 標準加工アライサ (標準外指定なし) | 呼 び 寸 法 0.5H上 30F 0.05 0.1 0.2 30H 60F 0.05 0.1 0.2 60H 300F 0.1 0.2 0.5 ▽▽▽ 0.8Z 30H 1200F 0.15 0.3 0.8 ▽▽ 6Z 120H 3150F 0.2 0.5 1.2 ▽ 18Z 3150H 10000F 0.3 0.8 2 ~ 50Z 1000H 20000F 0.5 1.2 3 | 製造 | 長尾 | 06.5.8 | 図番 | RX15001-K |
| 検査 | — | 検図 | — | — | — | — |
| 承認 | — | 承認 | — | — | — | 株式会社 中部コーポレーション |

| | | | | | | | | | | | |
|----|----------------|------|----------|----|-----|------------|----------|-----------|-----|----|----|
| △7 | 注記追加 | — | 19-1-26 | 長尾 | — | — | — | — | — | | |
| △6 | 寸法変更 | — | 11-6-20 | 長尾 | — | — | — | — | — | | |
| △5 | キャビネット巾の変更 | — | 10-7-23 | 長尾 | — | — | — | — | — | | |
| △4 | 点検扉部のキャビネット巾追加 | — | 07-3-17 | 長尾 | — | — | — | — | — | | |
| △3 | 高さ変更 | — | 06-10-20 | 長尾 | △10 | — | — | — | — | | |
| △2 | 注記変更 | — | 06-9-9 | 長尾 | △9 | 仕様値の修正 | KFN84118 | '21-11-30 | 長尾 | | |
| △1 | 「-S」仕様変更 | — | 06-7-5 | 長尾 | △8 | 「-C」→「-CV」 | KFN83098 | '21-01-19 | 長尾 | | |
| 記号 | 変更内容・理由 | 設定番号 | 年月日 | 担当 | 検図 | 記号 | 変更内容・理由 | 設定番号 | 年月日 | 担当 | 検図 |