

たて引き 打込用ルーフトレン 防水層張掛け幅100mm

ルーフトレン

アスファルト・シート防水

差込式

つば広タイプ

RAP-10S

屋上用

CAD

JCW 301 RJ-AB

RSLP-10S

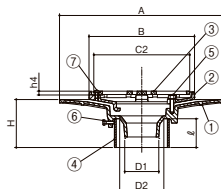
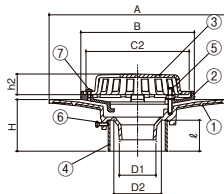
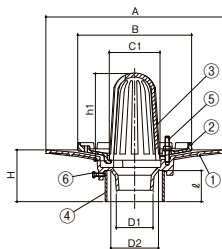
フロアー用・屋上用

CAD

FSP-10S

廊下・踊り場用

CAD



■製品情報

- 防水層の張掛け幅が100mm以上ありますので、防水層との密着性が向上し、より確実にできます。
- 鍍鉄製ルーフトレンの塗料にはエポキシ樹脂を用い、カチオン電着塗装(中部スーパーコート=CSコート)を施しています。
- 露出防水としてもご使用できます。
- 品番⑤のボルト(50 ϕ)で対応可能な防水層厚さは15mm程度までです。それ以上の防水層厚さの場合は別途ご相談ください。
- 防水層押えには排水用の溝が有りますので、排水がスムーズに行えます。
- 品番⑥の六角ボルトは、スリーブの落下防止と本体固定のアンカーとなり3箇所あります。
- 各サイズごとの本体と防水層押えは共通です。
- ⚠️ドレン本体と配管の接続が屋内にくる場合は、ねじ込式のドレンを選定してください。

施工要領 069

■注文情報

- ご注文の際はスラブ厚さ(H)寸法をご指示ください。
- スラブ厚さ(H)寸法201~500mmまでは500円高、501mm以上は別途見積もり致します。

■部品構成表

品番	部品名	数量	材質	備考
①	本体	1		
②	防水層押え	1	FC150	CSコート
③	ストレーナ	1		
④	スリーブ	1	塩ビ管	VU管
⑤	ボルトナット・産金	3	C3604	M8×50(30) ϕ ※
⑥	六角ボルト	3	SWRM	M6×20 ϕ
⑦	止めビス	3	C2700W	M6×12 ϕ
付属品	位置決め座・スタッドボルト(M8) 蝶ナット・押え板・保護カバー			

※FSP-10SのボルトはM8×30 ϕ

〈単位：mm〉

呼び径	本体				防水層押え	ストレーナ					スリーブ ϕ (スラブ厚H100の場合) 使用材料	呼び径	RAP-10S	RSLP-10S	FSP-10S	
	A	D1	D2	H		B	C1	C2	h1	h2			h4	価格(円)	価格(円)	価格(円)
75(3)	343	71	92	80~	220	100	200	170	40	8.0	VU100	60	75(3)	19,700	19,100	19,100
100(4)	360	94	119	80~	245	116	220	201.5	40	8.0	VU125		100(4)	21,400	20,600	20,600



ルーフトレン



フロアーハッチ



ピット金物
グリートを



玄関
マット



ルーバー



FRP
グレーチング



F-BOX



エッジジョイント



排水
トラップ



排水金具
通気金具



グリース