

たて引き 打込用ルーフトレン

アスファルト・シート防水

差込式

CRAP-1S

屋上用

CAD Cシリーズ

CRSLP-1S

フロアー・屋上用

CAD Cシリーズ

CFSP-1S

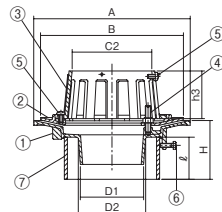
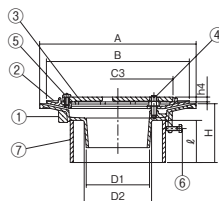
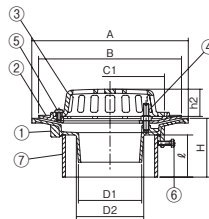
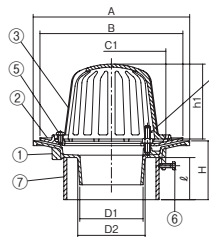
廊下・踊り場用

CAD Cシリーズ

CBSP-1S

バルコニー中継用

CAD Cシリーズ



詳細情報

ルーフトレン

ルーフトレン



フロアーハッチ



ピット金物

クレーナラ



玄関

マット



ルーバー



FRP

クレーチング



F-BOX



インターン

ジョイント



排水



製品情報

- 鋳鉄製ルーフトレンの塗料にはエポキシ樹脂を用い、カチオン電着塗装(CHUBUスーパーコート=CSコート)を施しています。
- 露出防水にも最適です。
- 品番⑥の六角ボルトはスリーブの落下防止と本体固定のアンカーとなり3箇所あります。
- 防水層の、のり代が充分あり安心して施工できます。また、防水層の密着性が向上しました。
- 品番④のボルト(40L)で対応可能な防水層厚さは15mm程度までです。それ以上の防水層厚さの場合は別途ご相談ください。
- 各サイズごとの本体・防水層押えは共通です。
- ▲ ドレン本体と配管の接続が屋内にくる場合は、**ねじ込式のドレンを選定してください。**

施工要領 069

注文情報

- ご注文の際はスラブ厚さ(H)寸法をご指示ください。
- スラブ厚さ(H)寸法201~500mmまでは**500円**高。501mm以上は別途見積もり致します。

部品構成表

品番	部品名	数量	材質	備考
①	本体	1		
②	防水層押え	1	FC150	CSコート
③	ストレーナ	1		
④	ボルト・ナット	2(3)	C3604	M8×40(30)L
⑤	止めビス	2(5)	C2700W	M6×12L
⑥	六角ボルト	3	SWRM	M6×20L
⑦	スリーブ	1	塩ビ管	VU管

付属品 位置決め座・スタッドボルト(M8) 蝶ナット・押え板・保護カバー

※呼び径50・65・75のボルトは2個、100・125・150は3個、CBSP-1Sの止めビスは5個
※CFSP-1SのボルトはM8×30L

(単位: mm)

呼び径	本 体				防水層押え	ストレーナ								スリーブφ (スラブ厚H100の場合) 使用材料	呼び径	CRAP-1S		CRSLP-1S		CFSP-1S		CBSP-1S	
	A	D1	D2	H		B	C1	C2	C3	h1	h2	h3	h4			φ	価格(円)	1梱入数	価格(円)	1梱入数	価格(円)	1梱入数	価格(円)
50(2)	170	44	50	70~	150	98	64	102	76.5	30	70	6.0	VU65	75	5,300	6	5,100	6	5,100	6	5,100	6	
65(2½)	190	60	66	70~	170	116	79	120	91.5	32	70	6.0	VU75		6,000	6	5,700	6	5,700	6	5,700	6	
75(3)	200	70	76	70~	180	128	93	132	106.5	35	70	7.0	VU100		6,900	4	6,700	4	6,700	4	6,700	4	
100(4)	230	93	99	70~	210	160	117	162	111.5	40	70	7.0	VU125		8,900	4	8,500	4	8,500	4	8,500	4	
125(5)	260	116	124	70~	240	190	145	192	132.0	45	70	8.0	VU150		12,000	3	11,300	3	11,300	3	11,300	3	
150(6)	310	136	145	70~	280	228	168	228	150.0	57	70	8.0	VU200		16,300	2	15,300	2	15,300	2	15,300	2	