

たて引き 打込用ルーフトレン 防水層張掛け幅100mm

アスファルト・シート防水

ねじ込式

つば広タイプ

■製品情報

- 防水層の張掛け幅が100mm以上ありますので、防水層との密着性が向上し、より確実にできます。
- 錆鉄製ルーフトレンの塗料にはエポキシ樹脂を用い、カチオン電着塗装(CHUBIスーパーコート=CSコート)を施しています。
- dネジ部は管用テーパねじを施しています。
- 露出防水としてもご使用できます。
- 品番⑤のボルト(50 ϕ)で対応可能な防水層厚さは15mm程度までです。それ以上の防水層厚さの場合は別途ご相談ください。
- 防水層押えには排水用の溝がありますので、排水がスムーズに行えます。
- 品番⑥の六角ボルトは、スリーブの落下防止と本体固定のアンカーとなり3箇所あります。
- 各サイズごとの本体と防水層押えは共通です。

施工要領 ▶ **D69** 納まり図 ▶ **072**

■注文情報

- ご注文の際はスラブ厚さ(H)寸法をご指示ください。
- スラブ厚さ(H)寸法201~500mmまでは**500円**高、501mm以上は別途見積もり致します。

■部品構成表

品番	部品名	数量	材質	備考
①	本体	1		
②	防水層押え	1	FC150	CSコート
③	ストレーナ	1		
④	スリーブ	1	塩ビ管	WU管
⑤	ボルト・ナット座金	3	C3604	M8×50(30) ϕ ※
⑥	六角ボルト	3	SWRM	M6×20 ϕ
⑦	止めビス	3	C2700W	M6×12 ϕ
⑧	スリーブ	1	SGP管	
⑨	アンカーボルト	3	SWRM	ユニクロメッキ

付属品 位置決め座・スタッドボルト(M8) 蝶ナット・押え板・保護カバー

※FSG-10SのボルトはM8×30 ϕ

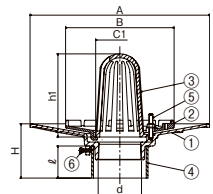
(単位: mm)

RAG-10S

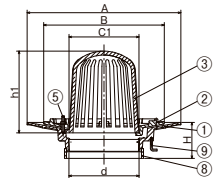
屋上用

JCW 301 RJ-EA (75,100,125,150)

公共



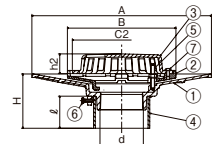
呼び径: 50 ~ 150



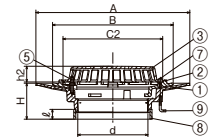
呼び径: 200

RSLG-10S

フロアー用・屋上用



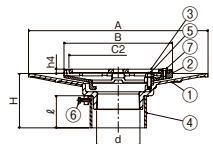
呼び径: 50 ~ 150



呼び径: 200

FSG-10S

廊下・踊り場用



呼び径: 50 ~ 150

呼び径	ネジ径d	本体		防水層押え		ストレーナ				スリーブ ϕ (スラブ厚H100の場合) 使用材料	Q	呼び径	RAG-10S	RSLG-10S	FSG-10S
		A	H	B	C1	C2	h1	h2	h4				価格(円)	価格(円)	価格(円)
50(2)	Rc2(59.6)	312	75~	176	70	160	146.5	39	8.0	VU65	55	50(2)	18,900	18,600	18,600
65(2½)	Rc2½(75.2)	336	75~	196	90	180	161.5	39	8.0	VU100		65(2½)	20,300	19,700	19,700
75(3)	Rc3(87.9)	364	75~	220	100	200	170.0	40	8.0	VU100		75(3)	20,900	20,300	20,300
100(4)	Rc4(113.0)	380	80~	245	116	220	201.5	40	8.0	VU125		100(4)	23,400	22,600	22,600
125(5)	Rc5(138.4)	390	80~	275	155	250	211.5	44	9.0	VU150		125(5)	34,300	33,300	33,300
150(6)	Rc6(163.8)	410	80~	285	170	258	230.0	48	9.0	VU200		150(6)	43,100	41,800	41,800
200(8)※	PT8(214.6)	471	100~	369	214	305	250.0	48	—	SGP225	20	200(8)	62,100	62,100	—

※FSG-10Sの呼び径200はありません。

