

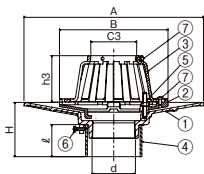
BSG-10S

バルコニー中継用

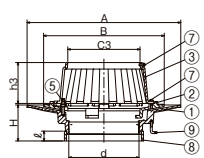


BSG-10SB

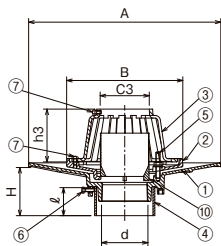
水はね防止ゴム付ドレン
バルコニー中継用



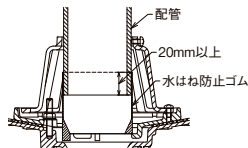
呼び径：50～150



呼び径：200



水はね防止ゴム取付例



▲配管と水はね防止ゴムの重なりは、20mm以上設けてください。

製品情報

- 防水層の張掛け幅が100mm以上ありますので、防水層との密着性が向上し、より確実にできます。
- 鋳鉄製ルーフトレンの塗料にはエポキシ樹脂を用い、カチオン電着塗表(CHUBUSーパーコート=CSコート)を施しています。
- dネジ部は管用テーパねじを施しています。
- 露出防水としてもご使用できます。
- 品番⑤のボルト(50ℓ)で対応可能な防水層厚さは15mm程度までです。それ以上の防水層厚さの場合は別途ご相談ください。
- 防水層押えには排水層の溝がありますので、排水がスムーズに行えます。
- 品番⑥の六角ボルトは、スリーブの落下防止と本体固定のアンカーとなり3箇所あります。
- 各サイズごとの本体と防水層押えは共通です。

施工要領 ▶ 069 納まり図 ▶ 072

注文情報

- ご注文の際はスラブ厚さ(H)寸法をご指示ください。
- スラブ厚さ(H)寸法201～500mmまでは**500円**高、501mm以上は別途見積もり致します。

部品構成表

品番	部品名	数量	材質	備考
①	本体	1	FC150	CSコート
②	防水層押え	1		
③	ストレーナ	1		
④	スリーブ	1	塩ビ管	WU管
⑤	ボルト・ナット・座金	3	C3604	M8×50ℓ
⑥	六角ボルト	3	SWRM	M6×20ℓ
⑦	止めビス	6	C2700W	M6×12ℓ
⑧	スリーブ	1	SGP管	
⑨	アンカーボルト	3	SWRM	ユニクロメッキ
⑩	水はね防止ゴム	1	クロロレンゴム	
付属品	位置決め座・スタッドボルト(M8) 蝶ナット・押え板・保護カバー			

(単位：mm)

呼び径	ネジ径d	本体		防水層押え	ストレーナ		スリーブφ (スラブ厚H100の場合)	呼び径	BSG-10S	BSG-10SB	
		A	H	B	C3	h3	使用材料		φ	価格(円)	価格(円)
50(2)	Rc2(59.6)	312	75～	176	64	90	VU65	55	50(2)	18,600	—
65(2½)	Rc2½(75.2)	336	75～	196	80	95	VU100		65(2½)	19,700	—
75(3)	Rc3(87.9)	364	75～	220	93	100	VU100		75(3)	20,300	22,100
100(4)	Rc4(113.0)	380	80～	245	118	110	VU125		100(4)	22,600	24,500
125(5)	Rc5(138.4)	390	80～	275	146	120	VU150		125(5)	33,300	36,800
150(6)	Rc6(163.8)	410	80～	285	169	125	VU200		150(6)	41,800	47,900
200(8)	PT8(214.6)	471	100～	369	220	125	SGP225		200(8)	62,100	—



詳細情報