

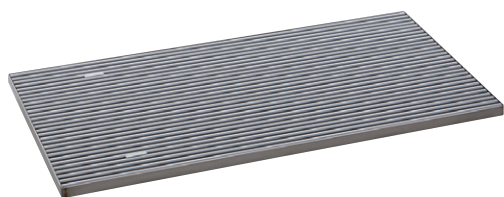
軟・硬質塩ビ

直置き

屋内専用

## GRZ

新製品

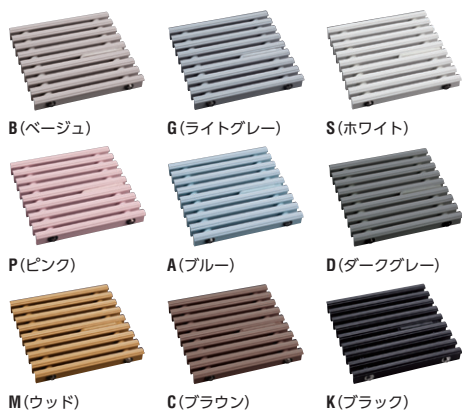


上面が柔らかい軟質樹脂のため水や雨に濡れても滑りにくく安全。素足でも安心。



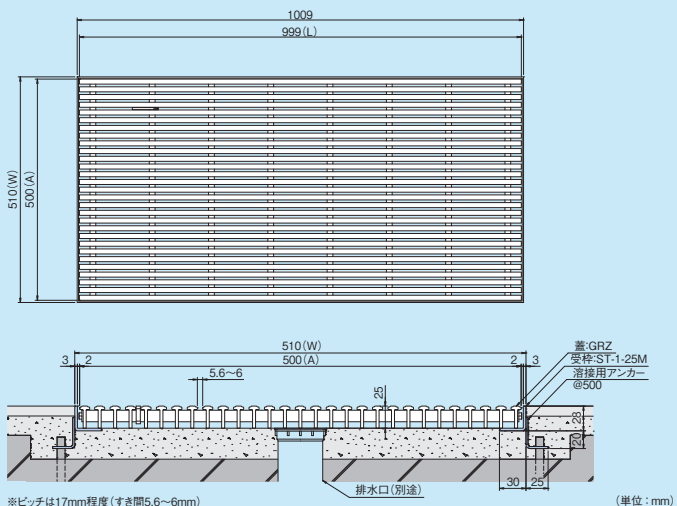
樹脂製のため軽く、持ち上げに便利な取外し具付きなのでお手入れ簡単。

### ■カラーバリエーション



型式記号	色			質量 (kg)	価格 (円/枚)	受枠	
	型式記号	価格 (円)	型式記号			価格 (円)	
GRZ-25W-500	B(ベージュ)	P(ピンク)	M(ウッド)	5.2	36,600	ST-1-25M	19,600
	G(ライトグレー)	A(ブルー)	C(ブラウン)				
	S(ホワイト)	D(ダークグレー)	K(ブラック)				

### ■寸法図



### ■製品情報

- 直置き専用で、過度の強度が必要ないため、「セーフティグレーチング」の性能はそのまま構造を単純にしました。
- 耐薬品、耐熱水、耐候性に優れています。
- 上面がやわらかい軟質樹脂のため、滑りにくく、冷たくありません。
- すきまは6mm以下で、お子さまの指も入らず安全です。
- お手入れに便利な取外し具付きです。
- 直置き専用ですので溝蓋としての使用はできません。※H25のみの対応です。
- 直射日光の当たらない屋内使用を想定した製品です。

## ■特注品

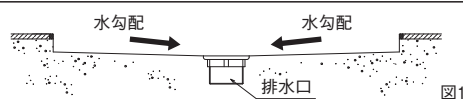
ご購入前にお客様のご要望に応じて、特注品の製作も可能です。下記ご注意に従ってご注文ください。またご不明な点はお問い合わせください。

- 寸法
  - ・ご注文の際は**枠外寸法**にてご注文ください。
  - ・ご希望の寸法にて製作できない場合もございますので、事前にご確認をお願いします。
  - ・1枚の最大製作可能寸法は、本体寸法A999×L1305です。最小製作可能幅・長さは本体寸法317mmです。それ以下の寸法は製作できません。
  - ・なお、A寸法317mmから500mm未満まで、L寸法999mm未満の場合、価格はそれぞれ10%アップします。

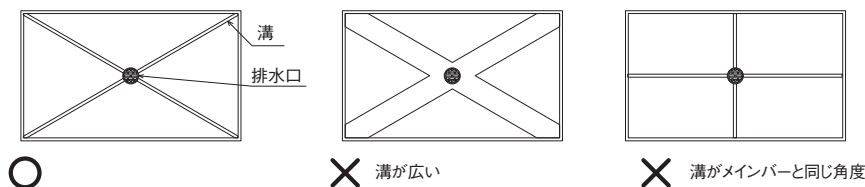
型式記号	価格 (円/m <sup>2</sup> )	受枠	
		型式記号	価格 (円)
GRZ-25	80,000	ST-1-25M コーナー加工	4,100円/片m 1,800/箇所 (7,200/4箇所)

## ■施工上の注意

■SUGRAは直置きを想定しているため敷設面はフラットにして段差による浮き上がりがない様にしてください。水勾配を設ける場合は1/100程度を目安にしてください(図1)。



■敷設面に排水用の溝を切る場合はメインバーが溝にはまり込まない様に注意してください(図2)。溝はメインバーに対し直角、または斜めになる様に切ってください。



- ケーブルビット
- ウォータービット
- ステンスグレーチング
- アルミグレーチング
- 鋳鉄製グレーチング
- その他
- クリーントラフ
- ビット金物
- クリーントラフ
- 玄関マット
- ルーバー
- FRPグレーチング
- F-BOX
- 取付ジョイント
- 排水トラップ
- 排水金具
- 通気金具
- グリーンストラップ
- バルブボックス
- 鋳鉄製格子蓋
- マンホールカバー
- 下水道用鉄蓋
- 化粧鉄蓋
- 外構関連製品
- ツリーフレンド
- 車止め
- 景観グレーチング
- アーバンスリット
- 防犯用溝蓋
- ステンスグレーチング
- スチールグレーチング
- ダクト用グレーチング
- アラカト
- 技術資料