

樹脂グレーチング

再生ポリプロピレン

FH

CAD



※写真はFH-15I(アイボリー)です。

■製品情報

- プール、温泉施設、スーパー銭湯などの水回りに最適な樹脂製グレーチングです。
- 抗菌性、防カビ性があり衛生的です。
- リサイクル材を100%利用したeco製品。
- 滑り止め効果が高く、素足の歩行に安全。
- 連結や長さ調節が容易に行えるジョイント式、連結部はカッターナイフ等で切断できます。
- 材質:再生ポリプロピレン
- 曲線最少内径 FH-10 R480
FH-15 R640
FH-20 R800

●荷重条件:歩行用

⚠️台車やストレッチャーが通行する場所への設置には適しません。

■注文情報

- 1C/S入数: FH-10 12枚
FH-15 10枚
FH-20 7枚

■カラーバリエーション



アイボリー (I) グレー (G)



ホワイト (W)

軟・硬質塩ビ

FH-HT



■製品情報

- 蓋の上面に軟質塩ビを使用していますので、足触りがよく滑り止め効果もあります。
- 用途:浴室など水回りのご使用に最適です。
- 蓋は抗菌、防カビ材を配合しています。

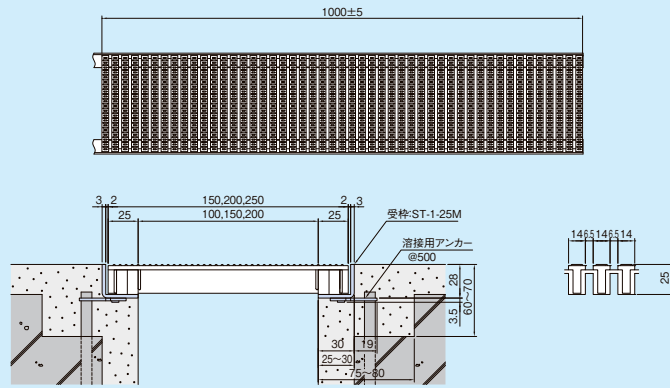


開閉ハンドル
1,500円

■設計情報

- 強度: 3.5KN/m²
- たわみ: 溝幅/300以下
- 蓋は必ず両側で支持するように設置してください。
- 標準寸法以外も製作いたします。
W: 100~300 L: 200~999

■寸法図



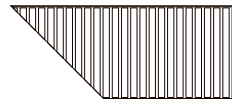
(単位: mm)

溝幅	型式記号	カラー	サイズ 幅×長さ×高さ	質量 (kg/枚)	価格(円)	受枠	
						型式記号	価格(円)
100	FH-10I	アイボリー	150×1000×25	1.7	9,500	ST-1-25M	5,400/片m
	FH-10W	ホワイト				コーナー加工	1,800/箇所
	FH-10G	グレー					
150	FH-15I	アイボリー	200×1000×25	2.1	9,900	ST-1-25M	5,400/片m
	FH-15W	ホワイト				コーナー加工	1,800/箇所
	FH-15G	グレー					
200	FH-20I	アイボリー	250×1000×25	2.7	12,500	ST-1-25M	5,400/片m
	FH-20W	ホワイト				コーナー加工	1,800/箇所
	FH-20G	グレー					

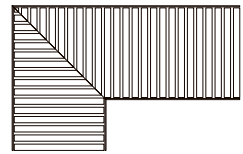
蓋のR加工、コーナー加工加算価格

型式記号	R加工 (円/m)	端部加工 (円/箇所)	交差加工 (円/箇所)
FH-10	10,800	3,000	5,500
FH-15	11,000	3,000	5,500
FH-20	13,500	3,800	6,600

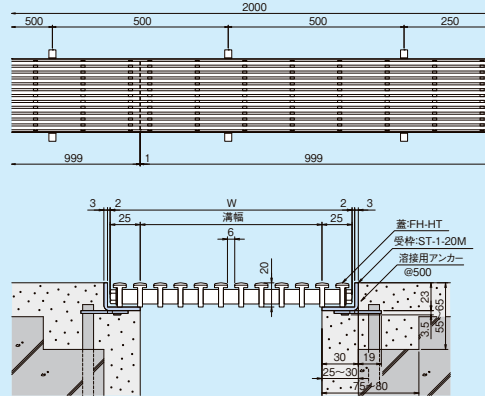
端部加工 (FH)



交差加工 (FH)



■寸法図



■部品構成表

部品名	材質
蓋	軟・硬質塩ビ
受枠	SUS304

(単位: mm)

溝幅	型式記号	W	質量 (kg/枚)	価格(円)	受枠	
					型式記号	価格(円)
100	FH-HT-10	150	1.8	14,700	ST-1-20M コーナー加工	4,700/片m 1,800/箇所
150	FH-HT-15	200	2.4	17,800		
200	FH-HT-20	250	3.2	23,300		
250	FH-HT-25	300	3.8	27,800		

■注文情報

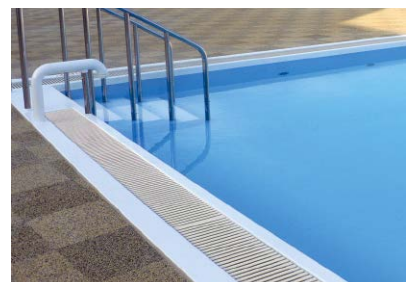
- Lが標準寸法外(特寸)の場合
標準価格(円)×L(m)×割増率(表1)=特寸価格(100円未満切り捨て)

例: FH-HT-15 L=800の場合
17,800円×0.8m×1.2=17,088円→17,000円

表 1

L	割増率
200~400	1.6
401~600	1.4
601~998	1.2

- Wが標準寸法外の場合は、別途見積り
- 斜めカット 2,800円/箇所



FH-15I (アイボリー)

- ケーブルビット
- ウォータービット
- ステンレスグレーチング
- アルミグレーチング
- 鋳鉄製グレーチング
- その他
- グリーントラフ



詳細情報