

たて引き 打込用ルーフトレン

モルタル・塗膜防水

差込式

CRMP-1S

屋上用

CAD  



CRMLP-1S

フロアー用・屋上用

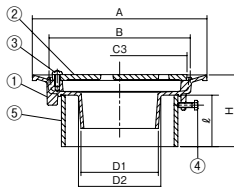
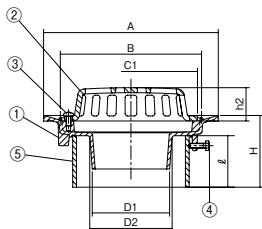
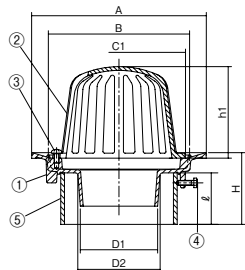
CAD  



CFMP-1S


廊下・踊り場用

CAD  



製品情報

- 鋳鉄製ルーフトレンの塗料にはエポキシ樹脂を用い、カチオン電着塗装(CHUBUスーパーコート=CSコート)を施しています。
- 品番④の六角ボルトはスリーブの落下防止と本体固定のアンカーとなり3箇所あります。
- 各サイズごとの本体は共通です。
- ▲ ルーフトレン本体と配管の接続が屋内になる場合は、ねじ込式のドレンを選定してください。

施工要領  069

注文情報

- ご注文の際はスラブ厚さ(H)寸法をご指示ください。
- スラブ厚さ(H)寸法201~500mmまでは500円高。501mm以上は別途見積もり致します。

部品構成表

品番	部品名	数量	材質	備考
①	本体	1	FC150	CS コート
②	ストレーナ	1		
③	止めビス	2	C2700W	M6 × 12φ
④	六角ボルト	3	SWRM	M6 × 20φ
⑤	スリーブ	1	塩ビ管	VU管
付属品	位置決め座・スタッドボルト (M8) 蝶ナット・押え板・保護カバー			

(単位: mm)

呼び径	本 体				ストレーナ				スリーブφ (スラブ厚H100の場合)		呼び径	CRMP-1S		CRMLP-1S		CFMP-1S		
	A	B	D1	D2	H	C1	C3	h1	h2	使用材料		φ	価格(円)	1個 入数	価格(円)	1個 入数	価格(円)	1個 入数
50(2)	150	110	44	50	70~	98	102	76.5	30	VU65	75	50(2)	5,000	12	4,700	12	4,700	12
65(2½)	170	128	60	66	70~	116	120	91.5	32	VU75		65(2½)	6,400	8	5,800	8	5,800	8
75(3)	185	140	70	76	70~	128	132	106.5	35	VU100		75(3)	6,700	6	6,100	6	6,100	6
100(4)	210	170	93	99	70~	160	162	111.5	40	VU125		100(4)	8,600	4	7,800	4	7,800	4
125(5)	240	200	116	124	70~	190	192	132.0	45	VU150		125(5)	12,000	4	11,000	4	11,000	4
150(6)	280	236	136	145	70~	228	228	150.0	57	VU200		150(6)	17,200	2	15,900	2	15,900	2

たて引き



よこ引き



その他



ステン



レス製



アルミ



ゴウム製

ルーフトレン



フロアー
ハッチ



ビット金物
クドナワ



玄関
マット



ルーバー



FRP
グレーチング



F-BOX



パルコ
ジョイント



排水
トラップ



排水金具
通気金具



グリース
トラップ



バルブ
ボックス

