

# 外断熱工法 打込用ルーフトレン 防水層張掛け幅50mm

ルーフトレン

アスファルト・シート防水

差込式

つば広タイプ

## RAP-5SD

屋上用

追加 CAD 都再 AE-601



## RSLP-5SD

フロアー用・屋上用

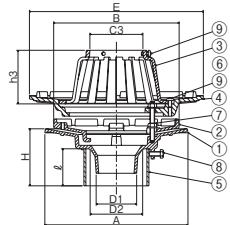
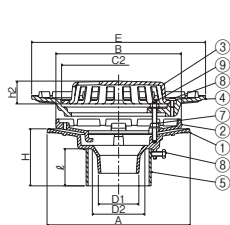
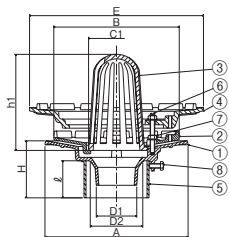
追加 CAD



## BSP-5SD

バルコニー中継用

追加 CAD



### ■製品情報

- 防水層の張掛け幅が50mm以上ありますので、防水層との密着性が向上し、より確実に出来ます。
- 品番⑥のボルト(70L)で対応可能な防水層厚さは10mm程度までで、断熱材厚さは30~40mm程度まで(防水層厚10mm時)です。それ以上の防水層厚さ、及び断熱材厚さの場合は別途ご相談ください。
- 鍍鉄製ルーフトレンの塗料にはエポキシ樹脂を用い、カチオン電着塗装(CHUBUスーパーコート=C5コート)を施しています。
- アスファルト防水・シート防水のいずれかと断熱材を併用する防水工法用ドレンです。
- 断熱材押えにより確実に断熱材を押え、しかもVVナット式により施工もスピーディーに行えます。
- 品番⑧の六角ボルトは、スリーブの落下防止と本体固定のアンカーとなり3箇所あります。
- 各サイズごとの本体と防水層押え・断熱材押えは共通です。
- ⚠ドレン本体と配管の接続が屋内にくる場合は、おじ式のドレンを選定してください。

### ■注文情報

- ご注文の際はスラブ厚さ(H)寸法をご指示ください。
- スラブ厚さ(H)寸法201~500mmまでは500円高、501mm以上は別途見積もり致します。
- 断熱材厚さが40mm以上の時は厚さ指示をお願いします。

### ■部品構成表

品番	部品名	数量	材質	備考
①	本体	1		CSコート
②	防水層押え	1	FC150	
③	ストレーナ	1		
④	断熱材押え	1		
⑤	スリーブ	1	塩ビ管	VU管
⑥	ボルト	3	C3604	M8×70ℓ
⑦	ナット・座金	6	C3604	M8
⑧	六角ボルト	3	SWRM	M6×20ℓ
⑨	止めビス	3(6)※	C2700W	M6×12ℓ

付属品 位置決め座・スタッドボルト(M8)  
蝶ナット・押え板・保護カバー

※BSP-5SDの止めビスは6個

(単位: mm)

呼び径	本 体				防水層押え	ストレーナ						断熱材押え	スリーブ <sup>⑤</sup> (スラブ厚H1000の場合) 使用材料	φ	呼び径	RAP-5SD		RSLP-5SD		BSP-5SD			
	A	D1	D2	H		B	C1	C2	C3	h1	h2					h3	E	価格(円)	1個入数	価格(円)	1個入数	価格(円)	1個入数
	50(2)	221	45	62		80~	176	70	160	64	146.5					39	90	265	VU65	65	50(2)	10,700	3
65(2½)	241	61	78	80~	196	90	180	80	161.5	39	95	285	VU75	65(2½)	11,500	3	11,500	3	11,500		3		
75(3)	251	71	92	80~	220	100	200	93	170.0	40	100	305	VU100	75(3)	12,200	3	12,200	3	12,200		3		
100(4)	267	94	115	80~	245	116	220	118	201.5	40	110	325	VU125	100(4)	13,900	2	13,900	3	13,900		2		
125(5)	306	119	140	80~	275	155	250	146	211.5	44	120	350	VU150	125(5)	21,700	2	21,700	2	21,700		1		
150(6)	335	140	161	80~	285	170	258	169	230.0	48	125	350	VU200	150(6)	32,700	1	32,700	1	32,700		1		

ルーフトレン

フロアーハッチ

ビット金物  
クリントラ

玄関  
マット

ルーバー

FRP  
グレーチング

F-BOX

イカリジョイント

排水  
トラップ

排水金具  
通気金具

グリース