

# たて引き 後付用ルーフトレン

ルーフトレン

モルタル・塗膜防水

ねじ込式

**RMG**

屋上用

CAD

**RMLG**

フローア用・屋上用

CAD

**FMG**

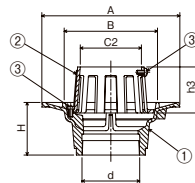
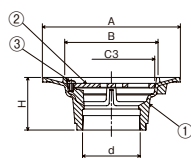
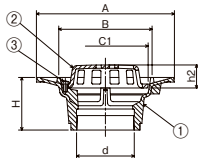
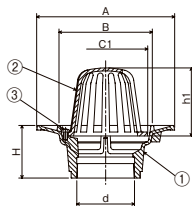
廊下・踊り場用

CAD

**BMG**

バルコニー中継用

CAD



## 製品情報

- 鑄鉄製ルーフトレンの塗料にはエポキシ樹脂を用い、カチオン電着塗装(CHUBUスーパーコート=CSコート)を施しています。
- dネジ部は管用テーパねじを施しています。
- 各サイズごとの本体は共通です。

納まり図 072

## 注文情報

BMG

- 水はね防止ゴム付もできます。(別売)

## 部品構成表

品番	部品名	数量	材質	備考
①	本体	1	FC150	CSコート
②	ストレーナ	1		
③	止めビス	2(5)※	C2700W	M6×12L

※BMGの止めビスは5個

(単位：mm)

呼び径	ネジ径d	本 体			ストレーナ						呼び径	RMG	RMLG	FMG	BMG
		A	B	H	C1	C2	C3	h1	h2	h3		価格(円)	価格(円)	価格(円)	価格(円)
50(2)	Rc2(59.6)	175	112	80	98	64	102	76.5	30	70	50(2)	5,000	4,700	4,700	4,700
65(2½)	Rc2½(75.2)	180	130	80	116	79	120	91.5	32	70	65(2½)	6,400	5,800	5,800	5,800
75(3)	Rc3(87.9)	210	142	80	128	93	132	106.5	35	70	75(3)	6,900	6,300	6,300	6,300
100(4)	Rc4(113.0)	230	172	90	160	117	162	111.5	40	70	100(4)	8,400	7,600	7,600	7,600
125(5)	Rc5(138.4)	270	205	100	190	145	192	132.0	45	70	125(5)	14,300	13,300	13,300	13,300
150(6)※	Rc6(163.8)	320	260	100	228	168	—	150.0	—	70	150(6)	19,500	—	—	18,200

※呼び径150にはRMGとBMGがありますがRMLGとFMGはありません。

ルーフトレン

フローアハッチ

ビット金物  
クリントラ

玄関  
マット

ルーバー

FRP  
グレーチング

F-BOX

エポキシ  
ジョイント

排水  
トラップ

排水金具  
通気金具

グリース  
トラップ