

アスファルト・シート防水

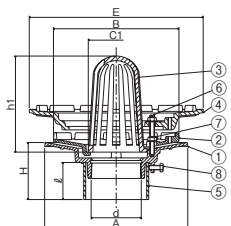
ねじ込式

つば広タイプ

RAG-5SD

屋上用

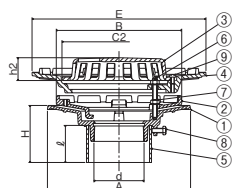
追加 CAD



RSLG-5SD

フロアー用・屋上用

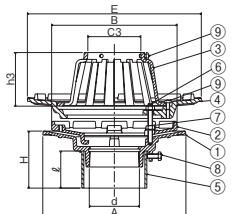
追加 CAD



BSG-5SD

バルコニー・中継用

追加 CAD



■製品情報

- 防水層の張掛け幅が50mm以上ありますので、防水層との密着性が向上し、より確実に出来ます。
- 品番⑥のボルト(70L)で対応可能な防水層厚さは10mm程度までで、断熱材厚さは30~40mm程度まで(防水層厚10mm時)です。それ以上の防水層厚さ、及び断熱材厚さの場合は別途ご相談ください。
- 鑄鉄製ルーフレンの塗料にはエポキシ樹脂を用い、カチオン電着塗装(CHUBUSUPERコート=CSコート)を施しています。
- dネジ部は管用テーパねじを施しています。
- アスファルト防水・シート防水のいずれかと断熱材を併用する防水工法用ドレンです。
- 断熱材押えにより確実に断熱材を押え、しかもVナット式により施工もスピーディーに行えます。
- 差込み接続管に仕様変更の場合は、テーパースリーブ管(P.51)をご使用ください。
- 品番⑧の六角ボルトは、スリーブの落下防止と本体固定のアンカーとなり3箇所あります。
- 各サイズごとの本体と防水層押え・断熱材押えは共通です。

■納まり図 073

■注文情報

- ご注文の際はスラブ厚さ(H)寸法をご指示ください。
- スラブ厚さ(H)寸法201~500mmまでは**500円**高、501mm以上は別途見積もり致します。
- 断熱材厚さが40mm以上の時は厚さ指示をお願いします。

■部品構成表

品番	部品名	数量	材質	備考
①	本体	1		CSコート
②	防水層押え	1	FC150	
③	ストレーナ	1		
④	断熱材押え	1		
⑤	スリーブ	1	塩ビ管	VU管
⑥	ボルト	3	C3604	M8×70φ
⑦	ナット・座金	6	C3604	M8
⑧	六角ボルト	3	SWRM	M6×20φ
⑨	止めビス	3(6)※	C2700W	M6×12φ

付属品 位置決め座・スタッドボルト(M8)
蝶ナット・押え板・保護カバー

※BSG-5SDの止めビスは6個

(単位: mm)

呼び径	ネジ径d	本 体		防水層押え	ストレーナ						断熱材押え	スリーブ ^⑤ 使用材料 (スラブ厚1000の場合)	φ	呼び径	RAG-5SD		RSLG-5SD		BSG-5SD	
		A	H		B	C1	C2	C3	h1	h2					h3	E	価格(円)	1個入数	価格(円)	1個入数
50(2)	Rc2(59.6)	221	60~	176	70	160	64	146.5	39	90	265	VU65	65	50(2)	11,500	3	11,500	5	11,500	5
65(2½)	Rc2½(75.2)	241	60~	196	90	180	80	161.5	39	95	285	VU100		65(2½)	12,600	3	12,600	3	12,600	3
75(3)	Rc3(87.9)	251	65~	220	100	200	93	170.0	40	100	305	VU100		75(3)	13,300	3	13,300	3	13,300	3
100(4)	Rc4(113.0)	267	70~	245	116	220	118	201.5	40	110	325	VU125		100(4)	17,000	2	17,000	3	17,000	2
125(5)	Rc5(138.4)	306	80~	275	155	250	146	211.5	44	120	350	VU150		125(5)	23,300	2	23,300	2	23,300	1
150(6)	Rc6(163.8)	335	80~	285	170	258	169	230.0	48.0	125	335	VU200		150(6)	34,200	1	34,200	1	34,200	1