

木造建築用ドレン

シート防水

ねじ込式

CRAG-W

屋上用

CRSLG-W

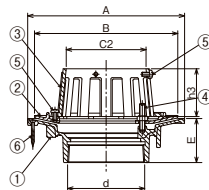
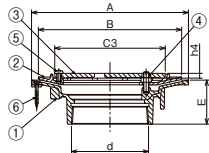
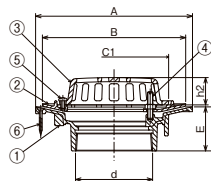
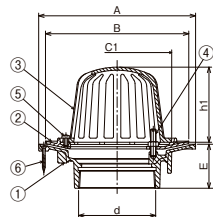
フロアー用・屋上用

CFSG-W

廊下・踊り場用

CBSG-W

バルコニー中継用



■製品情報

- シート防水用ルーフドレンです。
- dねじ部は管用テーパねじを施しています。
- 铸铁ルーフドレンの塗料にはエポキシ樹脂を用い、カチオン電着塗装(CHUBUスーパーコート=CSコート)を施しています。
- 各サイズごとの本体・防水層押えは共通です。

■部品構成表

| 品番 | 部品名 | 数量 | 材質 | 備考 |
|----|---------|------|--------|------------|
| ① | 本体 | 1 | | |
| ② | 防水層押え | 1 | FC150 | CSコート |
| ③ | ストレーナ | 1 | | |
| ④ | ボルト・ナット | 2(3) | C3604 | M8×40(30)φ |
| ⑤ | 止めビス | 2(5) | C2700W | M6×12φ |
| ⑥ | 木ねじ | 4 | SUS304 | |

※呼び径50・65・75のボルトは2個、100は3個
 CBSG-Wの止めビスは5個
 ※CFSG-WのボルトはM8×30φ

| 呼び径 | ネジ径d | 本体 | | 防水層押え | ストレーナ | | | | | | | 呼び径 | CRAG-W | CRSLG-W | CFSG-W | CBSG-W |
|--------|------------|-----|----|-------|-------|-----|-----|-------|----|----|-----|--------|--------|---------|--------|--------|
| | | A | E | | B | C1 | C2 | C3 | h1 | h2 | h3 | | h4 | 価格(円) | 価格(円) | 価格(円) |
| 50(2) | Rc2(59.6) | 170 | 61 | 150 | 98 | 64 | 102 | 76.5 | 30 | 70 | 6.0 | 50(2) | 7,000 | 6,700 | 6,700 | 6,700 |
| 65(2½) | Rc2½(75.2) | 190 | 66 | 170 | 116 | 79 | 120 | 91.5 | 32 | 70 | 6.0 | 65(2½) | 9,500 | 8,900 | 8,900 | 8,900 |
| 75(3) | Rc3(87.9) | 200 | 66 | 180 | 128 | 93 | 132 | 106.5 | 35 | 70 | 7.0 | 75(3) | 9,900 | 9,300 | 9,300 | 9,300 |
| 100(4) | Rc4(113.0) | 230 | 66 | 210 | 160 | 117 | 162 | 111.5 | 40 | 70 | 7.0 | 100(4) | 12,100 | 11,300 | 11,300 | 11,300 |

(単位：mm)

たて引き



よこ引き



その他



ステン
レス製



アルミ
ニウム製



ルーフ
ドレン



フロアー
ハッチ



ビット金物
クルートラ



玄関
マット



ルーバー



FRP
ルーチング



F-BOX



エポキシ
ジョイント



排水
トラップ

