

# 外断熱工法 打込用ルーフトレン 防水層張掛け幅100mm

アスファルト・シート防水

ねじ込式

つば広タイプ

## RAG-10SD

屋上用



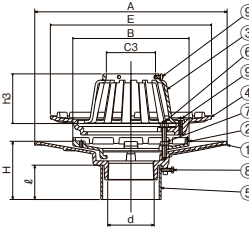
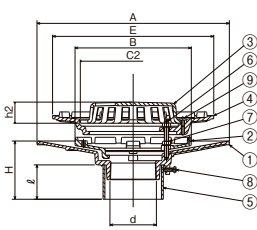
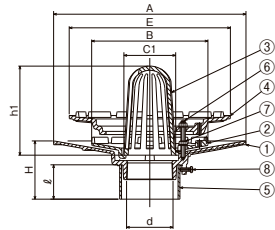
## RSLG-10SD

フロアー用・屋上用



## BSG-10SD

バルコニー中継用



### 製品情報

- 防水層の張掛け幅が100mm以上ありますので、防水層との密着性が向上し、より確実にできます。
- 品番⑥のボルト(80φ)で対応可能な防水層厚さは10mm程度までで、断熱材厚さは30~40mm程度まで(防水層10mm時)です。それ以上の防水層厚さ、及び断熱材厚さの場合は別途ご相談ください。
- 鋼鉄製ルーフトレンの塗料にはエポキシ樹脂を用い、カチオン電着塗装(CHUBUスーパーコート=CSコート)を施しています。
- dネジ部は管用テーパねじを施しています。
- アスファルト防水、シート防水のいずれかと断熱材を併用する防水工法用ドレンです。
- 断熱材押えにより確実に断熱材を押え、しかもWナット式により施工もスピーディーに行えます。
- 品番⑥の六角ボルトは、スリーブの落下防止と本体固定のアンカとなり3箇所有ります。
- 各サイズごとの本体と防水層押え・断熱材押えは共通です。

### 注文情報

- ご注文の際はスラブ厚さ(H)寸法をご指示ください。
- スラブ厚さ(H)寸法201~500mmまでは**500円**高。501mm以上は別途見積り致します。
- 断熱材厚さが40mm以上の時は厚さ指示をお願いします。

### 部品構成表

品番	部品名	数量	材質	備考
①	本体	1		
②	防水層押え	1	FC150	CSコート
③	ストレーナ	1		
④	断熱材押え	1		
⑤	スリーブ	1	塩ビ管	VU管
⑥	ボルト	3	C3604	M8×80φ
⑦	ナット・座金	6	C3604	M8
⑧	六角ボルト	3	SWRM	M6×20φ
⑨	止めビス	3(6)※	C2700W	M6×12φ

付属品 位置決め座・スタッドボルト(M8)・蝶ナット・押え板・保護カバー  
※BSG-10SDの止めビスは6個

(単位: mm)

呼び径	ネジ径d	本体		防水層押え	ストレーナ						断熱材押え	スリーブφ (スラブ厚H100の場合)	呼び径	RAG-10SD	RSLG-10SD	BSG-10SD
		A	H		B	C1	C2	C3	h1	h2				h3	E	使用材料
75(3)	Rc3(87.9)	364	75~	220	100	200	93	170.0	40	100	305	VU100	55	25,400	24,800	24,800
100(4)	Rc4(113.0)	380	80~	245	116	220	118	201.5	40	110	325	VU125	55	28,200	27,400	27,400
125(5)	Rc5(138.4)	390	80~	275	155	250	146	211.5	44	120	350	VU150	55	41,500	40,500	40,500
150(6)	Rc6(163.8)	410	80~	285	170	258	169	230.0	48	125	350	VU200	55	50,300	49,000	49,000

# 外断熱工法 打込用ルーフトレン

アスファルト・シート防水

差込式

## CRAP-1SD

屋上用

CAD Cシリーズ



## CRSLP-1SD

フロアー用・屋上用

CAD Cシリーズ



## CFSP-1SD

廊下・踊り場用

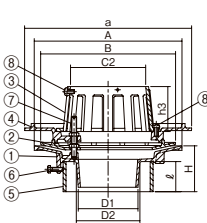
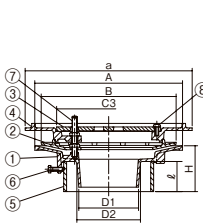
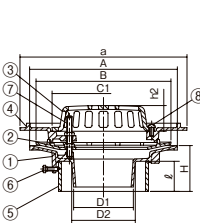
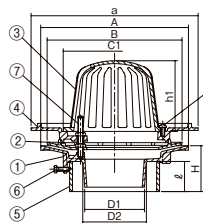
CAD Cシリーズ



## CBSP-1SD

バルコニー中継用

CAD Cシリーズ



### 製品情報

- 鋼鉄製ルーフトレンの塗料にはエポキシ樹脂を用い、カチオン電着塗装(CHUBUスーパーコート=CSコート)を施しています。
- 品番のボルト(70φ)で対応可能な防水層厚さは15mm程度まで、断熱材厚さは20~30mm程度まで(防水層厚15mm時)です。それ以上の防水層厚さ、及び断熱材厚さの場合は別途ご相談ください。
- アスファルト防水・シート防水のいずれかと断熱材を併用する防水工法用ドレンです。
- 断熱材押えにより確実に断熱材を押え、しかもWナット式により施工もスピーディーに行えます。
- 各サイズごとの本体・防水層押え・断熱材押えは共通です。
- ▲ドレン本体と配管の接続が屋内にくる場合は、ねじ込式のドレンを選定してください。

### 注文情報

- ご注文の際はスラブ厚さ(H)寸法をご指示ください。
- スラブ厚さ(H)寸法201~500mmまでは**500円**高。501mm以上は別途見積り致します。
- 断熱材厚さが40mm以上の時は厚さ指示をお願いします。

### 部品構成表

品番	部品名	数量	材質	備考
①	本体	1		
②	防水層押え	1	FC150	CSコート
③	ストレーナ	1		
④	断熱材押え	1		
⑤	スリーブ	1	塩ビ管	VU管
⑥	六角ボルト	3	SWRM	M6×20φ
⑦	ボルト	2(3)※	C3604	M8×70φ
⑦	ナット	4(6)※	C3604	M8
⑧	止めビス	2(5)※	C2700W	M6×12φ

付属品 位置決め座・スタッドボルト(M8)・蝶ナット・押え板・保護カバー  
※呼び径50・65・75のボルトは2個、ナットは4個、100・125・150のボルトは3個、ナットは6個  
※CBSP-1SDの止めビスは5個

(単位: mm)

呼び径	本体		防水層押え	ストレーナ						断熱材押え	スリーブφ (スラブ厚H100の場合)	呼び径	CRAP-1SD	CRSLP-1SD	CFSP-1SD	CBSP-1SD			
	A	D1		D2	H	B	C1	C2	C3				h1	h2	h3	a	使用材料	φ	価格(円)
50(2)	170	44	50	70~	150	98	64	102	76.5	30	70	200	VU65	75	9,300	9,000	9,000	9,000	
65(2½)	190	60	66	70~	170	116	79	120	91.5	32	70	220	VU75	75	12,200	11,600	11,600	11,600	
75(3)	200	70	76	70~	180	128	93	132	106.5	35	70	230	VU100	75	13,000	12,400	12,400	12,400	
100(4)	230	93	99	70~	210	160	117	162	111.5	40	70	260	VU125	75	100(4)	15,600	14,800	14,800	14,800
125(5)	260	116	124	70~	240	190	145	192	132.0	45	70	290	VU150	75	125(5)	18,800	17,800	17,800	17,800
150(6)	310	136	145	70~	280	228	168	228	150.0	57	70	320	VU200	75	150(6)	25,800	24,500	24,500	24,500

●掲載価格には、消費税が含まれておりません。

Cシリーズ コンパクトシリーズ

公共 公共建築協会評価対象製品

都再 都市再生機構

JCW 日本鋼鉄ふた・排水器具工業会規格



詳細情報