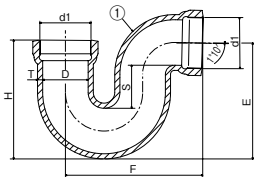


Pトラップ

Pトラップ



洗濯機用排水トラップ

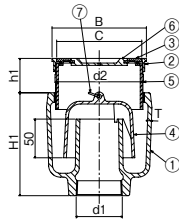
非防水層用

防水層用

T5A-1S

フック式ストレーナ

CAD

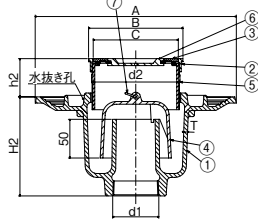


■ 樹脂ファン付: T5A-1SPW

T5B-1S

フック式ストレーナ

CAD



■ 樹脂ファン付: T5B-1SPW

(単位: mm)

型式記号	呼び径	ネジ径d1	D	E	F	H	S	T	呼び径	価格(円)	1梱入数
Pトラップ	40 (1½)	Rc1½ (47.8)	42	119	140	122	50	6.0	40 (1½)	7,700	6
	50 (2)	Rc2 (59.6)	53	134	160	138	50	6.0	50 (2)	8,800	6
	65 (2½)	Rc2½ (75.2)	68	172	190	165	65	6.0	65 (2½)	13,200	6
	75 (3)	Rc3 (87.9)	80	190	220	183	65	6.0	75 (3)	17,300	4
	100(4)	Rc4 (113.0)	105	238	249	220	65	7.5	100(4)	53,200	2

型式記号	呼び径	ネジ径d1	A	B	C	H1	H2	h1	h2	T	ネジ径d2	呼び径	T5A-1S		T5B-1S	
													価格(円)	1梱入数	価格(円)	1梱入数
T5A-1S	■ 40 (1½)	Rc1½ (47.8)	200	113	98	107	102	最小34~48	最小39~53	4.5	G3½ (100.3)	■ 40 (1½)	16,300	8	17,300	4
T5B-1S	■ 50 (2)	Rc2 (59.6)	260	122	110	133	128	最小34~54	最小39~59	5.0	G4 (113.0)	■ 50 (2)	20,100	6	21,400	4

■ 印の製品には樹脂製ファンがあります。

■ 製品情報

● 洗濯機ホース口径は35mmまで使用可能です。
T5A-1S、T5B-1S

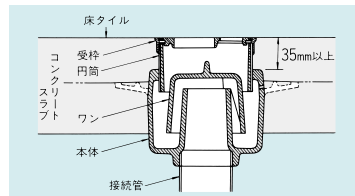
● dネジ部は管用テーパねじを施しています。

● A寸法はT5B-1Sのみの寸法を示します。

● ◎ホースホルダーは呼び径40と50は共通です。

▲ 洗濯機用トラップ施工時のお願い

洗濯機用トラップの排水機能を良好に保つため下図のように円筒を調整の上施工をお願いします。当社では円筒が下がらないよう工夫した専用の円筒を使用しています。



■ 部品構成表

品番	部品名	材質	備考
①	本体	FC150	CS コート
②	受枠	CAC203	Ni-Cr メッキ
③	ストレーナ		
④	ワン	—	—
⑤	円筒	SGP	CS コート
⑥	ホースホルダー	クロロプレンゴム	—
⑦	リング	SUS	—

床排水

掃除口兼用

洗濯機用

流し用

その他

排水トラップ

排水金具
通気金具

グリーストラップ

バルブボックス