

# ステンレス浴槽用排水金具

非防水層用

ねじ込式

防水層用

ねじ込式

## ■製品情報

- 強力な酸化剤(消毒・殺菌用等)に強いステンレス製です。
  - d1ネジ部は管用平行ねじを施しています。
  - d2ネジ部は管用テーパねじを施しています。
  - 鎖(マンテルチェーン)の長さは約750mmです。
  - 受枠は共通です。
  - 受枠と共栓・補助栓の嵌合部はテーパ部の食い込みにより密着しておりますが、完全に水を止めることはできません。
  - 品番①②④の合わせ面が取扱い及び施工等により変形して水漏れが起こることがありますのでご注意ください。
- SNAB (SU)、SNAB-R (SU)
- 施工時には、防水受ツバの水抜き孔をふさがらない様に施工してください。(循環型にご使用の場合は、水抜き孔より逆流する恐れがあるため水抜き孔をふさいでください。)

## ■部品構成表

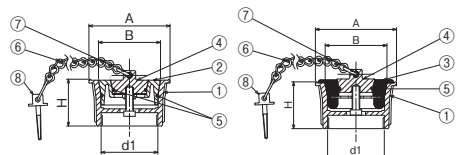
品番	部品名	材質	備考
①	受枠	SCS13	
②	共栓		
③	ゴム栓	シリコン	
④	補助栓	SCS13	
⑤	Oリング	NBR	
⑥	鎖	SUS304	
⑦	リング		
⑧	ヒートン		
⑨	防水受ツバ	FC150	CSコート
⑩	円筒	SGP	CSコート
⑪	上部金具	SNA-S 参照	
⑫	上部金具	SNA-RS 参照	

## SNA-S

共栓付、内ネジ

CAD

JCW 204 SNA-O(SU)

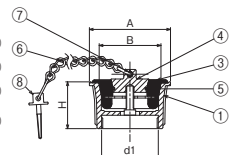


## SNA-RS

Wゴム栓付、内ネジ

CAD

JCW 204 SNA-R(SU)

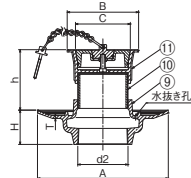


## SNAB (SU)

共栓付

SNA-S+COB防水皿+円筒

新製品

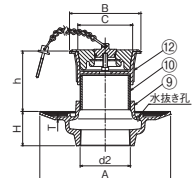


## SNAB-R (SU)

Wゴム栓付

SNA-RS+COB防水皿+円筒

新製品



(単位: mm)

型式記号	呼び径	ネジ径d1	A	B	H	呼び径	SNA-S		SNA-RS	
							価格(円)	1梱入数	価格(円)	1梱入数
SNA-S	50(2)	G2(59.6)	85	65	49	50(2)	19,500	—	18,000	—
SNA-RS	75(3)	G3(87.9)	125	96	59	75(3)	35,000	—	33,000	—
	100(4)	G4(113.0)	160	123	69	100(4)	45,000	—	41,000	—

型式記号	呼び径	ネジ径d2	A	B	C	H	h	T	呼び径	SNAB (SU)		SNAB-R (SU)	
										価格(円)	1梱入数	価格(円)	1梱入数
SNAB (SU)	50(2)	Rc2(59.6)	195	85	65	50	最小71~89	4.0	50(2)	23,600	—	22,100	—
SNAB-R (SU)	75(3)	Rc3(87.9)	230	125	96	60	最小81~105	5.0	75(3)	40,500	—	38,500	—
	100(4)	Rc4(113.0)	253	160	123	60	最小91~109	5.0	100(4)	51,400	—	47,400	—

