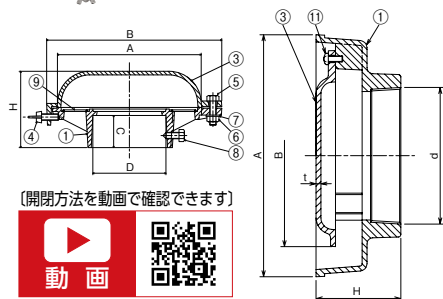


## アルミニウム合金製

## CVS-AC

露出型 開閉式挿脱口付  
差込式  
防鳥網付  
CAD

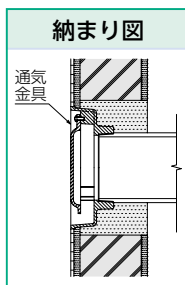


〔開閉方法を動画で確認できます〕



## CVE-AC

埋設型 ねじ込式  
JCW 205VC-BA  
CAD



(単位: mm)

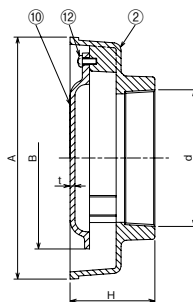
型式記号	呼び径	A	B	C	D	H	通気面積 (cm <sup>2</sup> )	価格 (円)	1梱入数
CVS-AC	75 (3)	185	223	45	91	100	98.5	31,800	8
	100 (4)	220	258	55	116	120	147.7	32,900	4
	125 (5)	270	308	65	143	140	250.0	48,800	2
	150 (6)	298	341	65	168	140	210.6	61,100	0

型式記号	呼び径	ネジ径d	A	B	H	t	通気面積 (cm <sup>2</sup> )	価格 (円)		1梱入数
								標準品	防虫網付	
CVE-AC	40 (1½)	Rc1½ (47.8)	100	65	48	3.5	20.0	4,500	—	16
	50 (2)	Rc2 (59.6)	120	80	50	4.0	27.9	6,100	16,300	12
	65 (2½)	Rc2½ (75.2)	145	100	60	4.0	47.0	10,800	21,800	8
	75 (3)	Rc3 (87.9)	165	115	63	4.0	65.0	11,900	25,300	8
	100 (4)	Rc4 (113.0)	190	135	70	5.0	90.5	15,700	30,600	6
	125 (5)	Rc5 (138.4)	230	170	75	5.0	138.3	28,600	51,700	4
	150 (6)	Rc6 (163.8)	300	235	75	6.0	189.8	34,800	58,500	4

## 鋳鉄製

## CVE

埋設型 ねじ込式  
JCW 205VC-BF  
CAD



(単位: mm)

型式記号	呼び径	ネジ径d	A	B	H	t	通気面積 (cm <sup>2</sup> )	価格 (円)		1梱入数
								標準品	防虫網付	
CVE	40 (1½)	Rc1½ (47.8)	100	68	48	4.0	15.9	2,800	—	30
	50 (2)	Rc2 (59.6)	120	86	50	4.0	25.3	3,300	13,500	24
	65 (2½)	Rc2½ (75.2)	155	112	60	4.0	45.3	4,700	15,700	16
	75 (3)	Rc3 (87.9)	170	128	62	4.0	51.7	5,300	18,700	16
	100 (4)	Rc4 (113.0)	200	150	70	4.0	89.7	7,700	22,600	8
	125 (5)	Rc5 (138.4)	240	190	75	5.0	—	11,500	34,600	4

## 製品情報

CVE-AC・CVE

- dネジ部は管用テーパねじを施しています。
  - 有効開口面積は通気管断面面積以上です。
  - 耐食アルミニウム合金製です。(CVS-AC、CVE-AC)
  - 防虫網付VENTキャップもあります。
- CVS-AC
- 呼び径150は、本体の開口幅が16mmのため防鳥網は付属いたしません。

防虫網付VENTキャップ  
(受注生産品)

CVE-AC  
CVE



網目 16 メッシュ

## 部品構成表

品番	部品名	材質	備考
①	本体	AC7A	—
②		FC150	CS コート
③	蓋	AC7A	—
④	蝶ボルト	SUS304	—
⑤	六角ボルト		
⑥	ナット		
⑦	ワッシャ		
⑧	トガリ先ボルト		
⑨	防鳥網		
⑩	蓋	FC150	CS コート
⑪	止めビス	SUS304	—
⑫		C2700W	



詳細情報

●掲載価格には、消費税が含まれておりません。