

止水弁ボックス

鋳鉄製

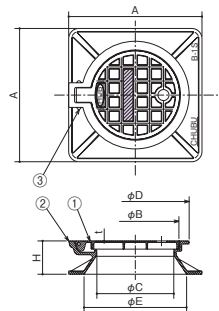
歩道

B-1S

公共 CAD

JCW 103 B-1

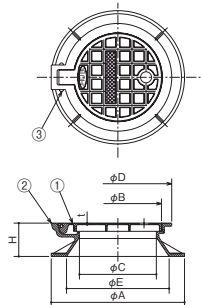
機設 B1 (VC-P・VC-1～2)



歩道

B-1

CAD



鋳鉄製

簡易密閉形

中荷重用(敷6t)

CMH-1P 止水弁

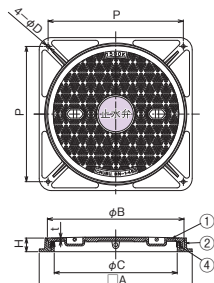
(旧：HN-1P 止水弁)

JCW 103 MHA-P

機設 MHA-P (300:VC-3～4)
(450:VC-5)



ハイグリップタイプ



製品情報

- 寸法は、有効肉厚を示します。
- 蓋の開閉にはマンホールハンドル(A1)をご使用ください。
- 破壊荷重は圧子φ170による数値です。

⚠車両が通行する場所には適しません。(B-1S、B-1)

注文情報

- 図中☒部分は、指定マーク及び文字の鑄出し可能です。CMH-1P 止水弁
- クサリ付もあります。(クサリ長さ400mm)

部品構成表

品番	部品名	材質	備考
①	フタ	FC200	CSコート
②	枠		
③	ピン	SUS304	—
④	パッキン	クロロプレンゴム	—

(単位：mm)

型式記号	止水弁の呼び径	フタ		枠						フタ質量 (kg)	総質量 (kg)	価格(円)	1梱入数
		B	t	A	C	D	E	H					
B-1S	40以下	170	3	260	150	210	200	65	1.2	4.4	5,600	1	
B-1	40以下	170	3	260	150	210	200	65	1.2	4.4	5,000	1	

型式記号	呼称	止水弁の呼び径	フタ		枠				破壊荷重	安全荷重	フタ質量 (kg)	総質量 (kg)	価格(円)	1梱入数	
			B	t	A	C	P	D							H
CMH-1P 止水弁	300N	50～80	350	6.0	410	300	353	13	50	60KN以上 (6,123kgf)以上	15KN (1,531kgf)	9.5	18.7	14,900	1
	450N	100～200	500	7.0	560	450	495	13	50			19.5	33.9	25,800	1

鋳鉄製

ステンレス製