

- 通気金具
- グリーストラップ
- バルブボックス
- 鋳鉄製格子蓋
- マンホールカバー
- 化粧鉄蓋
- 外構関連製品
- ツリーフレンド
- 車止め
- アーバンスリット
- カー・艇用溝蓋
- ステンレスグレーチング
- スチールグレーチング
- アラカト

水封形

中荷重用(敷6t)

CMH-1

機設 MHA SHASE-S 209
公共

軽荷重用(敷2t)

CMH-2

機設 MHB(呼称300~600)
公共 SHASE-S 209



簡易密閉形

中荷重用(敷6t)

CMH-1P

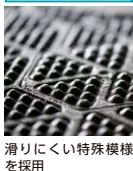
バックキン付
機設 MHA-P SHASE-S 209
公共

軽荷重用(敷2t)

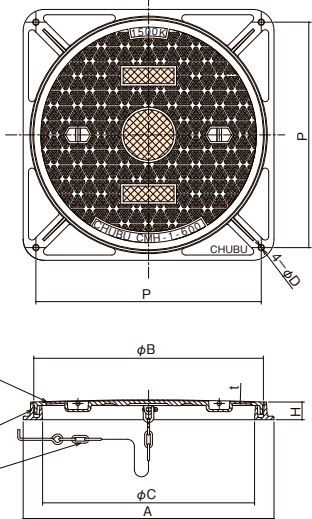
CMH-2P

バックキン付
機設 MHB-P(呼称300~600)
公共 SHASE-S 209

すべり抵抗値
BPN40以上



滑りにくい特殊模様を採用



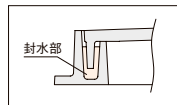
■製品情報

- 寸法は、有効肉厚を示します。
- ゴムバックキンは、耐候性・耐劣化性・耐寒性に優れたクロロプレンゴムです。(ベンゼン・トルエン等の使用は避けてください)
- 断熱タイプもあります(受注生産品)

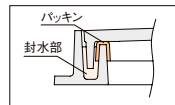
■注文情報

- 図中○■部分は、指定マーク及び文字の鋳出し可能です。
- クサリ付とクサリなしがあります。
- CMH-1(2)-900N、CMH-1(2)P-900Nは無地、汚水、雨水以外は受注生産品です。

ハンドル 332 クサリ 335



水封形



簡易密閉形

■部品構成表

品番	部品名	材質	備考
①	フタ	FC200	CSコート
②	枠		
③	クサリ	SS400	溶融亜鉛めっき

(単位: mm)

型式記号	呼称	フタ		枠				クサリ長さ	破壊荷重	安全荷重	フタ質量(kg)	総質量(kg)	適用ハンドル型式	呼称	CMH-1(円)		CMH-1P(円)		
		B	t	A	C	D	P								H	a:クサリなし	b:クサリ付	a:クサリなし	b:クサリ付
		CMH-1	CMH-1P																
CMH-1	300N	350	6.0	410	300	13	353	50	60kN以上 (6,123kgf)以上 圧子φ170	15kN (1,531kgf)	9.5	18.7	A1	300N	20,100	21,500	21,500	22,900	
	350N	400	6.0	460	350	13	395	50			12.5	23.3	A1	350N	24,500	25,900	26,000	27,400	
	400N	450	7.0	510	400	13	445	50			14.5	26.4	A1	400N	29,700	31,100	31,400	32,800	
	450N	500	7.0	560	450	13	495	50			19.5	33.9	A1	450N	34,400	36,200	36,200	38,000	
	500N	550	8.0	610	500	15	545	50			24.0	39.5	A2	500N	42,400	44,200	44,400	46,200	
	600N	650	9.0	710	600	15	638	50			34.5	54.5	A2	600N	53,600	55,400	55,700	57,500	
	750N	825	12.0	900	750	15	788	60			63.0	100.0	A3	750N	149,100	151,100	152,900	154,900	
	900N	975	13.0	1050	900	15	925	60			88.0	137.2	A3	900N	259,500	261,500	264,100	266,100	
CMH-2	CMH-2P																		
CMH-2	CMH-2P																		
	CMH-2	CMH-2P																	
		300N	345	5.0	390	300	13	343	45	20kN以上 (2,041kgf)以上 圧子φ150	5kN (511kgf)	7.0	14.2	A1	300N	16,500	17,900	17,900	19,300
		350N	395	5.0	440	350	13	373	45			10.0	18.5	A1	350N	19,500	20,900	21,000	22,400
		400N	445	5.0	490	400	13	425	45			11.5	22.2	A1	400N	24,900	26,300	26,600	28,000
		450N	495	5.0	540	450	13	477	45			16.0	28.6	A1	450N	27,100	28,900	28,900	30,700
		500N	545	5.0	590	500	15	525	45			18.0	31.2	A2	500N	34,300	36,100	36,300	38,100
		600N	645	5.0	690	600	15	618	45			24.0	41.0	A2	600N	42,000	43,800	44,100	45,900
750N		825	7.0	900	750	15	788	60	48.3			85.3	A3	750N	116,500	118,500	120,300	122,300	
900N	975	13.0	1050	900	15	925	60	88.0	137.2			A3	900N	226,400	228,400	231,000	233,000		

●掲載価格には、消費税が含まれておりません。



詳細情報