

アスファルト防水用ボルトロック式マンホールカバー

密閉形

重荷重用 (敷25t)

CW-DAR

新製品

軽荷重用 (敷2t)

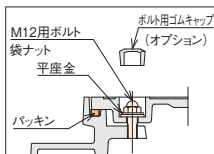
CW-2AR

新製品

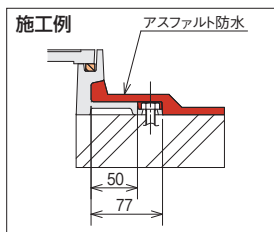
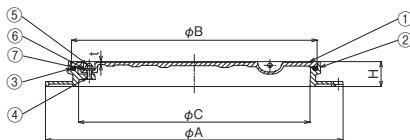
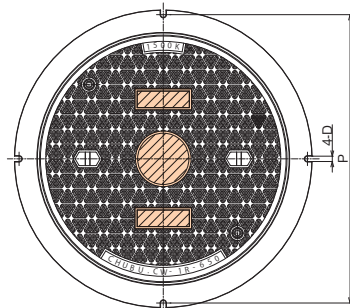
中荷重用 (敷6t)

CW-1AR

新製品



密閉形 (ボルトロック式)



製品情報

- アスファルト防水施工に対応した製品です。
- 防水は貼り代が50mm以上確保されています。
- アスファルト防水施工がやりやすい枠構造になっています。
- 呼称650は幅600mmの型枠搬出が可能です。
- 寸法は有効肉厚を示します。

注文情報

- Tボックスパナ19及びハンドルは別売です。
- 図中○■部分、指定マーク及び文字の鋳出し可能です。
- クサリ付もあります。
- ボルト用ゴムキャップ価格 150円/個
- 枠内 (パッキン装着部) に砂、石等の異物がある場合は必ず除去してください。水漏れの原因になります。**

ハンドル ▶ 332



Tボックス19 (別売: 1,500円)

部品構成表

品番	部品名	材質	備考
①	CW-DARフタ	FCDS500-7	CSコート
	CW-1ARフタ	FC200	
	CW-2ARフタ		
②	枠		
③	パッキン	クロロプレンゴム	-
④	スタッドボルト	SUS304	M12
⑤	六角袋ナット		
⑥	平座金		
⑦	平パッキン	クロロプレンゴム	-

(単位: mm)

型式記号	呼称	フタ		枠				破壊荷重	安全荷重	フタ質量 (kg)	総質量 (kg)	適用ハンドル型式	呼称	価格 (円)	
		B	t	A	C	D	P								H
CW-DAR	600N	640	10.0	786	600	15	760	70	200KN以上 [20,409kgf]以上 圧子φ330	50KN [5,103kgf]	29.0	53.0	A2	600N	110,900
	650N	690	11.0	836	650		810				37.8	67.8		650N	126,500
CW-1AR	600N	640	9.0	786	600	15	760	70	60KN以上 [6,123kgf]以上 圧子φ170	15KN [1,531kgf]	28.0	52.0	A2	600N	99,100
	650N	690	6.5	836	650		810				30.0	60.0		650N	122,100
CW-2AR	600N	640	8.0	786	600	15	760	70	20KN以上 [2,041kgf]以上 圧子φ150	5KN [511kgf]	27.0	51.0	A2	600N	94,900
	650N	690	6.5	836	650		810				25.0	55.0		650N	121,000

グリーン
トラップ

バルブ
ボックス

鋳鉄製
格子蓋

マンホール
カバー

下水道用
鉄蓋

化粧鉄蓋

外構関連
製品

ツリー
フレンド

車止め

景観
ルーチング

アーバン
スリット

ガーランド
溝蓋

ステンレス
ルーチング

スチール
ルーチング

ダクト
ルーチング

アラカト

技術資料