

簡易密閉形

電気設備用

重荷重用(敷25t)

準重荷重用(敷8t)

HR20KL

新製品 電設 R20KL

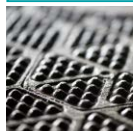
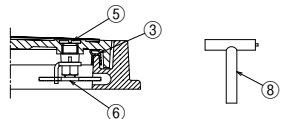
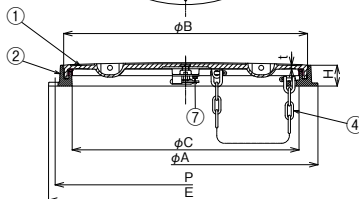
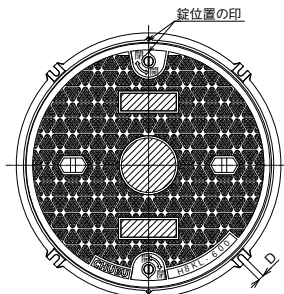
HR8KL

新製品 電設 R8KL

軽荷重用(敷2t)

HR2KL

新製品 電設 R2KL

すべり抵抗値
BPN40以上滑りにくい特殊模様
を採用

■製品情報

- 寸法は、有効肉厚を示します。
- クサリ付が標準です。
- HR20KL、HR8KL、HR2KLは枠が共通です。
- 蓋と枠の錠位置の印を合わせてご使用ください。

■注文情報

- 図中○■部分は、指定マーク及び文字の鋳出し可能です。

●電気(電話)

ハンドル 332 クサリ 335

①専用鍵の①部を使いキャップを
はずします。②専用鍵を差し込み、時計回り(開の方
向)に回すと錠錠されます。反時計回
り(開の方向)に回すと開錠します。

■部品構成表

品番	部品名	材質	備考
①	HR20KLフタ	FCD500-7	CSコート
	HR8KLフタ		
	HR2KLフタ		
②	枠	FC200	CSコート
③	パッキン	クロロプレンゴム	
④	クサリ	SS400	
⑤	キャップ	SUS304	
⑥	錠		
⑦	ボルト	ステンレス	
⑧	鍵	SS400	錆止塗装

(単位: mm)

型式記号	呼称	フタ		枠						破壊荷重	安全荷重	フタ質量 (kg)	総質量 (kg)	適用 ハンドル 型式	呼称	価格(円)
		B	t	A	C	D	E	H	P							
HR20KL	600	645	9.0	700	600	15	725	55	695	200KN以上 [20,409kgf]以上 圧子φ330	50KN [5,103kgf]	31	46	A2	600	99,000
HR8KL	600	645	8.0	700	600	15	725	55	695	80KN以上 [8,164kgf]以上 圧子φ150	20KN [2,041kgf]	31	46	A2	600	96,000
HR2KL	600	645	8.0	700	600	15	725	55	695	20KN以上 [2,041kgf]以上 圧子φ150	5KN [511kgf] 以上	31	46	A2	600	66,100

●掲載価格には、消費税が含まれておりません。



▶ 詳細情報