

アーバンスリット®境界タイプ ステンレスグレーチング蓋／鋼製枠 ステンレス目地付

アーバンスリット

U字溝用

ローレット加工

スリット幅60mm

スリット幅100mm

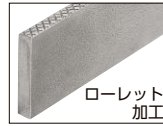
蓋 UF6S
枠 U6S-S

蓋 UF10S
枠 U10S-S

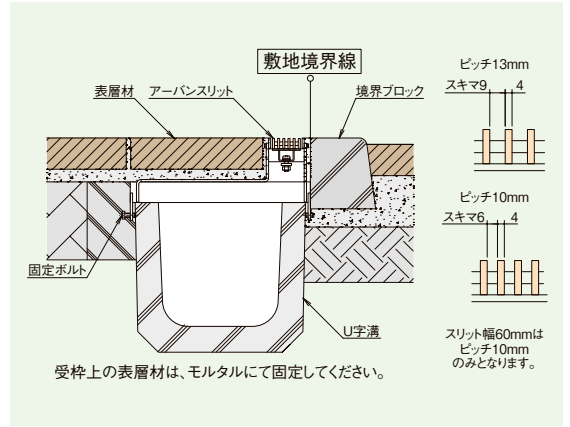
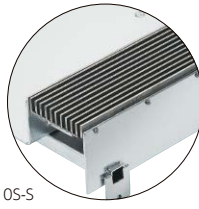


U6S-S

U10S-S

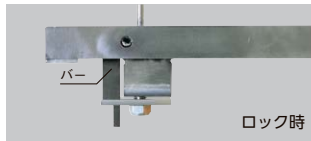


ローレット加工



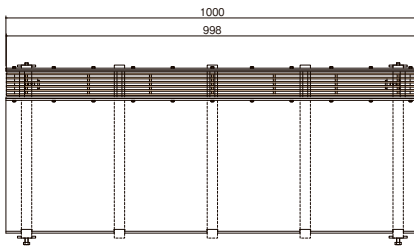
騒音防止機能

騒音やガタツキを防止するロック機能を標準装備しています。専用ロック金具をプラスドライバーでねじ込みだけで簡単に蓋と枠を固定できます。
※プラスドライバーはNo.2軸径5mmをご使用ください。(DR-2 別売:1,500円)

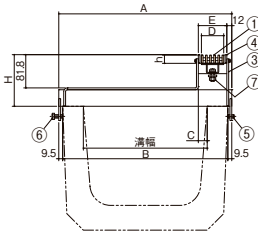


① プラスドライバーを固定金具に差し込み、時計回りに90°回転させる。

② 固定金具が受枠側のバーの下に潜り込んでいる事を確認しドライバーでねじ込みます。



付属部品:六角棒スパナ 呼び4(1オーダーあたり1本)



型式記号	D	E
U6S	54	68
U10S	94(95)	109

() 内はピッチ13mmの場合を示します。

製品情報

- スリット幅60mmと100mmを用意。周囲に合わせてセレクトできます。
- 使用場所に合わせてT-14・T-2・歩道用を用意。
- グレーチングの取り外しが可能です。(ロック付) U6SJ-S / U10SJ-S
- 溝部のアーバンスリットと統一した設計。U字溝の開口部分をオープンすることが出来るので、溝のメンテナンスが容易になります。

注文情報

- U6S-S / U10S-S
●枠端部エンドプレート付き
加工費・・・+4,700(円/1ヶ所)
U6SJ-S / U10SJ-S
●掃除口には「左接続用」「右接続用」「単独用」があります。設置位置をご確認のうえご指示願います。→P466
「単独用・・・無印」「左接続用・・・L」「右接続用・・・R」「両接続用・・・W」

例 U6SJ-14-15S-L P=10

スリット幅(60mm) 適用荷重(T-14) 左接続用
ピッチ10mm
溝幅(150mm) ステンレス目地

S: ステンレス製蓋 U字溝用
SM: ステンレス製蓋 集水用
SJ: ステンレス製蓋 掃除口

部品構成表

品番	部品名	材質	備考
①	蓋	SUS304	—
②	化粧蓋	—	—
③	受枠	鋼製	溶融亜鉛めっき
④	目地	—	—
⑤	止めネジ	SUS304	M8 × 15
⑥	六角ボルト	—	M8 × 20
⑦	固定金具	—	—

集水用

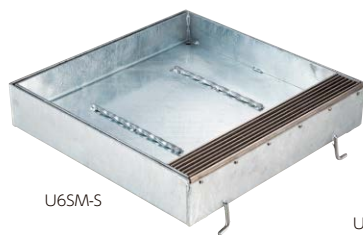
ローレット加工

スリット幅60mm

スリット幅100mm

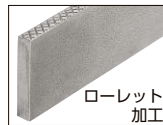
U6SM-S

U10SM-S



U6SM-S

U10SM-S



ローレット加工

U字溝用

掃除口

ローレット加工

スリット幅60mm

スリット幅100mm

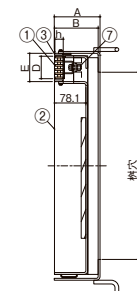
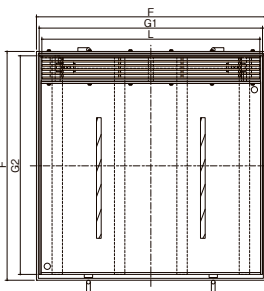
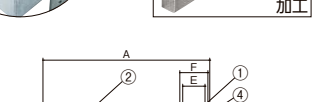
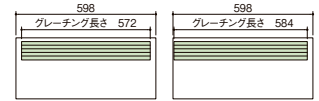
U6SJ-S

U10SJ-S



U6SJ-S

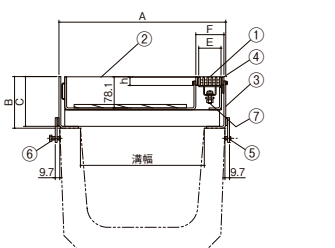
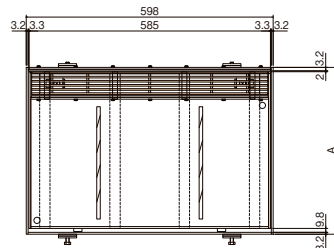
U10SJ-S



型式記号	D	E
U6SM-S	54	68
U10SM-S	94(95)	109

() 内はピッチ13mmの場合を示します。

付属部品:六角棒スパナ 呼び4(1オーダーあたり1本)



型式記号	E	F
U6SJ	54	68
U10SJ	94(95)	109

() 内はピッチ13mmの場合を示します。

- ルーフドレン
- フロアーハッチ
- ピット金物 クラウド
- 玄関マット
- ルーバー
- FRP グレーチング
- F-BOX
- エッジジョイント
- 排水トラップ
- 排水金具 通気金具
- グリーストラップ
- バルブボックス
- 鋳鉄製格子蓋
- マンホールカバー
- 化粧蓋
- 外構関連製品
- ツリーフレンド
- 車止め
- アーバンスリット
- カー・緩衝溝蓋
- ステンレスグレーチング
- スチールグレーチング
- アラカルト



