

カラー舗装用溝蓋

オールステンレス製

T-20

T-14

STM-20

充填深さ28mm

追加

T-2

STM-2

充填深さ29・30mm

追加

CAD

STM-14

充填深さ29・30mm

追加

CAD

歩道用

STM-1

充填深さ30mm

追加

CAD



※写真のタイルは含まれません。

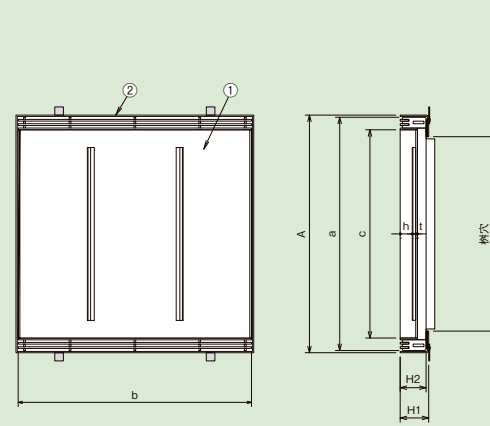
製品情報

- 充填深さは30 (28・29) mmです。
- STM-20・STM-14はパッキン付受枠が標準です。

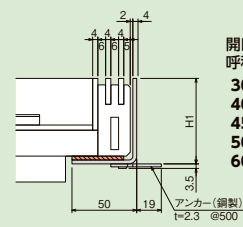
注文情報

- 開閉には専用ハンドルGH-3 (2,600円/本) をご使用ください。
- 目地ピッチはご注文時に、ご指示ください。
- パッキン付受枠も用意しています。
- 充填深さの特注も対応致します。
- 水抜き穴付も製作できます。(別注品)
水抜き穴が必要な場合は穴径をご指示ください。

STM-20

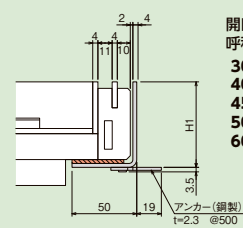


目地ピッチ: 10mm



開口面積 呼称	300	400	450	500	600
開口面積	14,400mm ²	17,900mm ²	19,800mm ²	21,600mm ²	25,200mm ²

目地ピッチ: 15mm

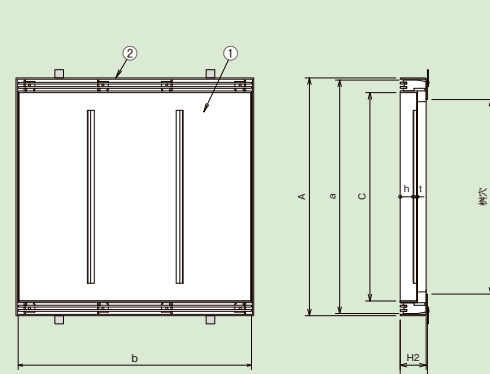


開口面積 呼称	300	400	450	500	600
開口面積	17,400mm ²	21,700mm ²	24,000mm ²	26,100mm ²	30,500mm ²

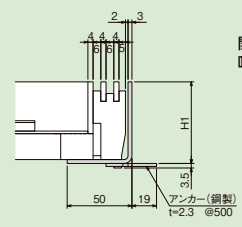
部品構成表

品番	部品名	材質	備考
①	本体	SUS 304	電解研磨
②	受枠		-

STM-14・2・1

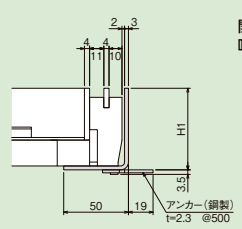


目地ピッチ: 10mm



開口面積 呼称	300	400	450	500	600
開口面積	14,500mm ²	18,200mm ²	20,100mm ²	22,000mm ²	25,800mm ²

目地ピッチ: 15mm



開口面積 呼称	300	400	450	500	600
開口面積	17,500mm ²	22,000mm ²	24,300mm ²	26,600mm ²	31,200mm ²

部品構成表

品番	部品名	材質	備考
①	本体	SUS 304	酸洗い
②	受枠		-

(単位: mm)

適用荷重	柵穴	型式記号	A	a	c	b	H1	H2	h	t	仕上り充填 層の重量 (kg/枚)	P=10		P=15		受枠価格(円)	
												質量 (kg/枚)	本体価格 (円/枚)	質量 (kg/枚)	本体価格 (円/枚)	パッキン付	パッキンなし
T-20	□300	STM-20-300	400	390	332	390	66	60	28	4	約19	9.0	63,800	8.5	57,400	22,400	
	□400	STM-20-400	500	490	432	490	66	60	28	4	約31	16.2	89,500	15.6	80,700	27,700	
	□450	STM-20-450	550	540	482	540	66	60	28	4	約38	19.0	103,700	18.3	93,600	30,400	
	□500	STM-20-500	600	590	532	590	66	60	28	4	約46	23.4	129,800	22.7	116,900	33,400	
	□600	STM-20-600	700	690	632	690	66	60	28	4	約69	37.1	201,100	36.2	182,600	38,900	
T-14	□300	STM-14-300	400	390	332	390	66	60	30	2	約17	6.1	48,900	5.8	47,400	22,400	
	□400	STM-14-400	500	490	432	490	66	60	29	3	約28	13.0	68,400	12.5	65,600	27,700	
	□450	STM-14-450	550	540	482	540	66	60	29	3	約34	15.1	78,900	14.6	75,800	30,400	
	□500	STM-14-500	600	590	532	590	66	60	29	3	約41	18.4	122,800	17.9	120,000	33,400	
	□600	STM-14-600	700	690	632	690	66	60	29	3	約60	28.3	137,400	27.7	136,000	38,900	
T-2	□300	STM-2-300	400	390	332	390	63/66	60	30	2	約15	5.5	37,400	5.1	29,700	22,400	14,800
	□400	STM-2-400	500	490	432	490	63/66	60	30	2	約25	9.2	40,500	8.8	39,400	27,700	19,200
	□450	STM-2-450	550	540	482	540	63/66	60	29	3	約32	12.7	56,600	12.2	45,900	30,400	21,000
	□500	STM-2-500	600	590	532	590	63/66	60	29	3	約38	15.3	79,500	14.8	78,000	33,400	24,200
	□600	STM-2-600	700	690	632	690	63/66	60	29	3	約51	19.3	88,400	18.6	78,400	38,900	28,100
歩道用	□300	STM-1-300	400	390	332	390	63/66	60	30	2	約15	4.8	24,400	4.5	20,900	22,400	14,800
	□400	STM-1-400	500	490	432	490	63/66	60	30	2	約23	7.3	33,400	6.8	29,600	27,700	19,200
	□450	STM-1-450	550	540	482	540	63/66	60	30	2	約28	8.4	39,600	7.9	35,200	30,400	21,000
	□500	STM-1-500	600	590	532	590	63/66	60	30	2	約33	9.9	58,600	9.4	56,600	33,400	24,200
	□600	STM-1-600	700	690	632	690	63/66	60	30	2	約45	12.4	74,500	11.7	63,700	38,900	28,100

●掲載価格には、消費税が含まれておりません。

カラー
舗装用

インター
ロッキング

受枠

その他

カラー舗装
溝蓋

ステンレス
グレーチング

スチール
グレーチング

アラカト

New!



詳細情報