

オールステンレス製

T-14

STMB-14

充填深さ29mm

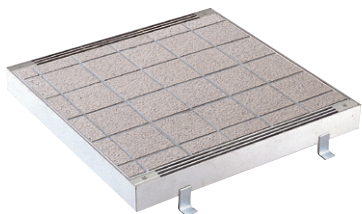
新製品 近日発売

歩道用

STMB-1

充填深さ30mm

新製品 近日発売



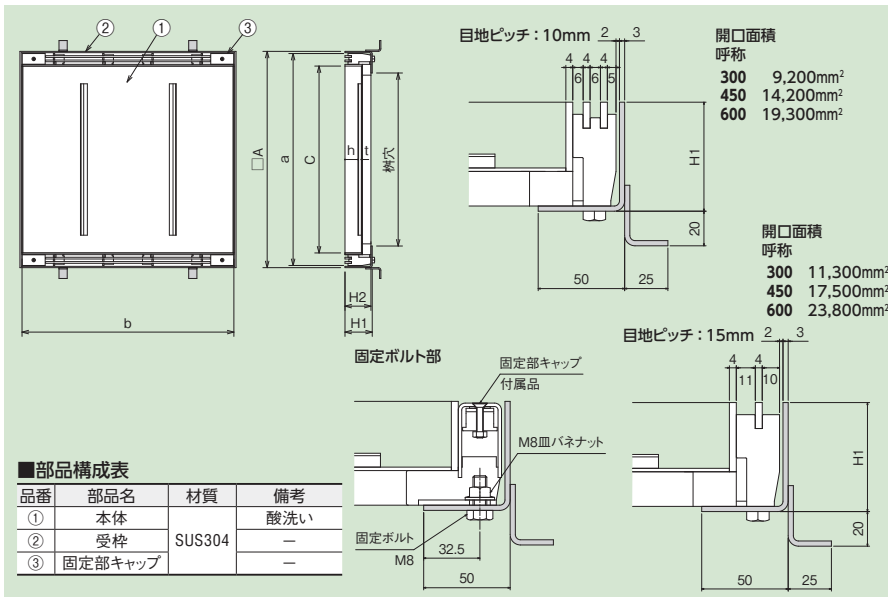
※写真のタイルは含まれません。

T-2

STMB-2

充填深さ29・30mm

新製品 近日発売



■部品構成表

品番	部品名	材質	備考
①	本体	SUS304	酸洗い
②	受枠		—
③	固定部キャップ		—

開口面積
呼称

300	9,200mm ²
450	14,200mm ²
600	19,300mm ²

開口面積
呼称

300	11,300mm ²
450	17,500mm ²
600	23,800mm ²

■製品情報

- 充填蓋本体と受枠をボルトで強制的に固定する事によりガタツキや騒音を防ぐことができます。
- 充填深さは30・29mmです。
- STMB-14はパッキン付受枠が標準です。

■注文情報

- 開閉には専用ハンドルGH-3 (2,600円/本) をご使用ください。
- 開閉には六角二面幅13mmになります。工具にナットをホールド可能なハンドルセット (13,200円/本) をご用意しております。
- 目地ピッチはご注文時に、ご指示ください。
- パッキン付受枠も用意しています。
- STMB-1は充填深さ38mmも製作できます。(別注品)
- 水抜き穴付も製作できます。(別注品)
- 水抜き穴が必要な場合は穴径をご指示ください。

- 掲載価格には、消費税が含まれておりません。

(単位: mm)

適用荷重	樹穴	型式記号	A	a	c	b	H1	H2	h	t	仕材充填時の重量 (kg/枚)	P=10		P=15		受枠価格 (円)	
												質量 (kg/枚)	本体価格 (円/枚)	質量 (kg/枚)	本体価格 (円/枚)	パッキン付	パッキンなし
T-14	□300	STMB-14-300	400	390	332	390	66	60	29	3	約17	7.6	56,100	7.4	54,900	25,500	
	□450	STMB-14-450	550	540	482	540	66	60	29	3	約34	15.3	80,800	14.8	78,200	32,100	
	□600	STMB-14-600	700	690	632	690	66	60	29	3	約60	28.4	118,600	27.9	117,600	39,200	
T-2	□300	STMB-2-300	400	390	332	390	63	60	30	2	約15	5.9	42,600	5.6	36,100	25,500	19,100
	□450	STMB-2-450	550	540	482	540	63	60	29	3	約32	13.2	53,200	12.8	52,000	32,100	24,300
	□600	STMB-2-600	700	690	632	690	63	60	29	3	約51	19.9	89,300	19.3	87,500	39,200	30,200
歩道用	□300	STMB-1-300	400	390	332	390	63	60	30	2	約14	5.2	33,100	5.0	28,600	25,500	19,100
	□450	STMB-1-450	550	540	482	540	63	60	30	2	約28	8.9	41,300	8.5	40,100	32,100	24,300
	□600	STMB-1-600	700	690	632	690	63	60	30	2	約45	12.9	67,100	12.4	65,400	39,200	30,200

カラー
舗装用

インター
ロッキング
ブロック用

受枠

その他

ガーデン
溝蓋

ステンス
ルーチング

スチール
ルーチング

ダクト
ルーチング

アラカト

技術資料