

騒音防止ボルト固定式 横断溝・側溝用ステンレグレーチング

ステンレ
グレーチング

フラットバー

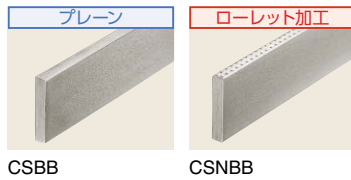
ボルト用ゴムキャップ付

CSBB プレーン

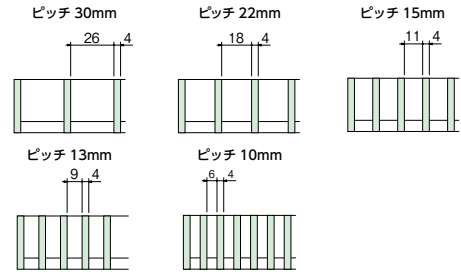
公共 CAD

CSNBB ローレット加工

公共 CAD

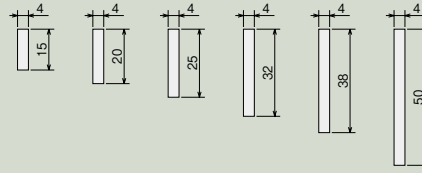


■ベアリングバーピッチ

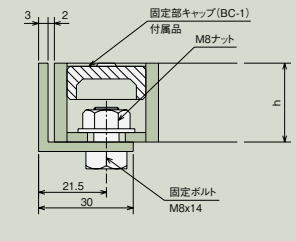


写真はCSBBです。

■ベアリングバー断面図



■固定ボルト部詳細図



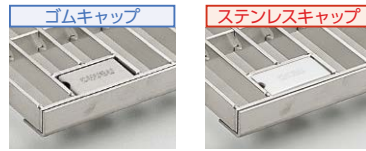
■製品情報

- グレーチング1枚当り、ボルト用ゴムキャップ(BC-1)が4個付属します。
- ベアリングバーピッチは30・22・15・13・10mmです。
- CSNBBはベアリングバーの表面にすべりにくいローレット加工が施してあります。

■注文情報

- ボルト用ゴムキャップ(BC-1)をステンレスカップ(BC-1S)にアップグレードできます。(2,600円UP/枚)
- 受枠のコーナー加工は1,800円です。

■ボルトキャップ



BC-1 (付属品)

BC-1S (2,600円UP/枚)

oct-Gs「GRスクリーン」



SGRSB・ZGRSB P634

(単位: mm)

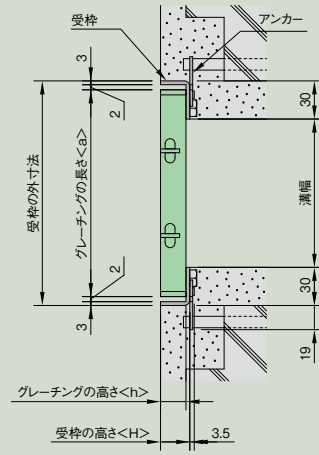
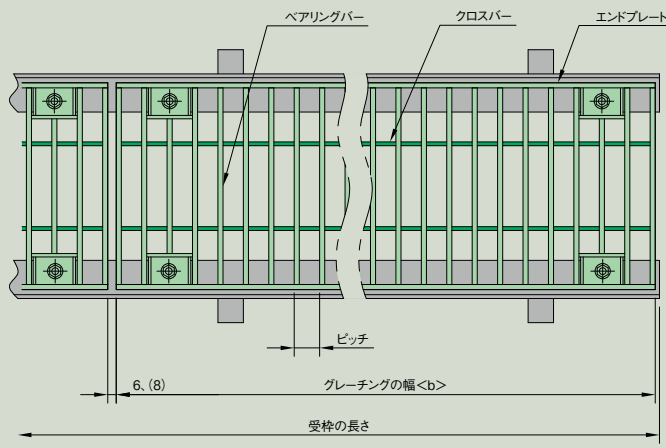
溝幅	呼称	グレーチング										適用受枠					
		幅 (b)	長さ (a)	高さ (h)	ピッチ30mm				ピッチ22mm				型式記号	価格 (円/両1m)			
					質量 (kg/枚)	適用荷重 (横断溝/側溝)	価格(円/枚)		質量 (kg/枚)	適用荷重 (横断溝/側溝)	価格(円/枚)						
100	15-1	994	150	15	3.6	T-6/T-14	26,900	29,800	4.4	T-14	31,800	33,900	ST-1-15A	13,400			
				20	4.7	T-20	29,800	33,500	5.7	T-20	35,400	39,100	ST-1-20A	14,400			
	25-1			25	5.7	T-20	34,600	37,100	7.1	T-20	44,400	47,200	ST-1-25A	15,200			
	15-1.5			994	200	15	4.4	歩道用/T-2	30,600	33,900	5.5	T-2	37,600	39,800	ST-1-15A	13,400	
						20-1.5	20	5.7	T-2/T-14	33,800	37,400	7.2	T-14	41,200	47,500	ST-1-20A	14,400
						25-1.5	25	7.1	T-14/T-20	40,500	42,400	8.9	T-20	48,000	56,900	ST-1-25A	15,200
150	15-2	994	250	15	5.2	歩道用	36,300	39,300	6.6	歩道用/T-2	44,400	46,800	ST-1-15A	13,400			
				20-2	20	6.8	歩道用/T-2	40,200	45,300	8.7	T-2	49,300	58,300	ST-1-20A	14,400		
	25-2			25	8.4	T-2/T-6	47,400	50,800	10.7	T-6/T-14	58,000	69,000	ST-1-25A	15,200			
	32-2			32	10.7	T-14/T-20	56,200	61,100	13.7	T-20	69,500	81,300	ST-1-32A	16,800			
	38-2			38	12.7	T-20	64,200	69,300	16.2	T-20	85,300	91,100	ST-1-38A	18,600			
	20-2.5			15	6.4	歩道用	40,600	43,800	8.0	歩道用	50,100	53,900	ST-1-15A	13,400			
200	20-2.5	994	300	20	8.2	歩道用	45,200	51,300	10.4	歩道用/T-2	55,800	67,200	ST-1-20A	14,400			
				25-2.5	25	10.1	歩道用/T-2	53,700	58,700	12.9	T-2	66,600	77,600	ST-1-25A	15,200		
	32-2.5			32	12.8	T-2/T-6	64,200	69,000	16.4	T-6/T-14	80,000	91,000	ST-1-32A	16,800			
	38-2.5			38	15.1	T-6/T-14	73,500	79,500	19.3	T-14/T-20	92,800	109,200	ST-1-38A	18,600			
	50-2.5			50	19.9	T-20	90,000	95,700	25.5	T-20	121,400	128,300	ST-1-50A	20,800			
	15-3			15	7.2	歩道用	46,400	49,200	9.1	歩道用	58,800	63,100	ST-1-15A	13,400			
300	20-3	994	350	20	9.3	歩道用	51,800	60,100	11.9	歩道用/T-2	64,900	76,600	ST-1-20A	14,400			
				25-3	25	11.4	歩道用/T-2	61,800	67,100	14.7	T-2	80,200	89,200	ST-1-25A	15,200		
	32-3			32	14.5	T-2	74,100	79,500	18.7	T-2/T-6	94,600	104,000	ST-1-32A	16,800			
	38-3			38	17.1	T-2/T-6	84,700	92,500	22.1	T-14	109,500	123,200	ST-1-38A	18,600			
	50-3			50	22.6	T-14/T-20	107,800	114,300	29.1	T-20	142,100	150,500	ST-1-50A	20,800			
	15-3.5			15	8.3	歩道用	49,800	53,900	10.6	歩道用	64,500	67,900	ST-1-15A	13,400			
350	20-3.5	994	400	20	10.7	歩道用	55,800	65,900	13.7	歩道用	69,700	83,300	ST-1-20A	14,400			
				25-3.5	25	13.1	歩道用	66,500	72,200	16.8	歩道用/T-2	83,200	96,900	ST-1-25A	15,200		
	32-3.5			32	16.6	歩道用/T-2	79,200	86,500	21.4	T-2	101,200	115,900	ST-1-32A	16,800			
	38-3.5			38	19.5	T-2	91,200	99,700	25.2	T-2/T-6	117,400	133,800	ST-1-38A	18,600			
	50-3.5			50	25.8	T-14	118,300	123,700	33.3	T-14/T-20	152,500	166,600	ST-1-50A	20,800			
	15-4			15	9.2	歩道用	55,400	59,300	11.7	歩道用	70,400	75,700	ST-1-15A	13,400			
400	20-4	994	450	20	11.8	歩道用	65,100	73,900	15.1	歩道用	81,900	93,100	ST-1-20A	14,400			
				25-4	25	14.5	歩道用	77,900	84,600	18.7	歩道用/T-2	98,300	108,700	ST-1-25A	15,200		
	32-4			32	18.3	歩道用/T-2	93,700	98,800	23.7	T-2	118,800	127,700	ST-1-32A	16,800			
	38-4			38	21.6	T-2	107,900	115,100	28.0	T-2	137,800	145,900	ST-1-38A	18,600			
	50-4			50	28.5	T-2/T-6	140,800	145,200	36.9	T-14	180,000	188,700	ST-1-50A	20,800			
	15-4.5			15	10.2	歩	57,100	63,600	13.2	歩	72,300	78,900	ST-1-15A	13,400			
450	20-4.5	994 (992)	500	20	13.2	歩	68,300	81,000	17.1	歩	84,300	98,800	ST-1-20A	14,400			
				25-4.5	25	16.2	歩	79,500	91,800	21.0	歩	100,800	116,000	ST-1-25A	15,200		
	32-4.5			32	20.4	歩/T2	95,500	105,500	26.5	歩/T2	121,900	140,000	ST-1-32A	16,800			
	38-4.5			38	23.9	歩/T2	113,400	121,000	31.2	T2	141,400	163,100	ST-1-38A	18,600			
	50-4.5			50	31.1	T2/T6	143,600	150,900	40.7	T14/T6	184,900	202,800	ST-1-50A	20,800			

●掲載価格には、消費税が含まれておりません。



詳細情報

騒音防止ボルト固定式 横断溝・側溝用ステンレスグレーチング



※()内寸法はピッチ13mmの場合

材質 グレーチング：SUS304
受枠：SUS304 (アンカー 鋼製)

■強度区分(使用範囲)

一般タイプ

公道を除く、工場・敷地内及び建物の内外の車両の通行が少なく、通常は緊急車両を除く大型車両が通行しない場所で使用してください。

(例) 建物廻り歩道、建屋内道路

▲注意

公道及び工場・事務所出入口等で、車両が頻繁に通行する場所やフォークリフトなどの特殊車両が通行する場所は別途ご相談ください。

(例) 市場、清掃工場、倉庫

例 CSBB 20-2 P=15

CSBB：フラットバータイプ
CSNBB：フラットバーローレット加工タイプ
ベアリングバーピッチ15mm
溝幅(200mm)
ベアリングバーの高さ(20mm)

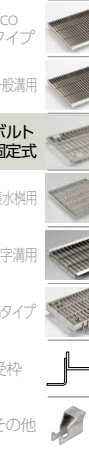
(単位：mm)

溝幅	呼称	幅(b)	長さ(a)	高さ(h)	グレーチング												適用受枠							
					ピッチ15mm						ピッチ13mm						ピッチ10mm						型式記号	価格(円/両1m)
					質量(kg/枚)	通用荷重(横断溝/側溝)	価格(円/枚)		質量(kg/枚)	通用荷重(横断溝/側溝)	価格(円/枚)		質量(kg/枚)	通用荷重(横断溝/側溝)	価格(円/枚)									
100	15-1	994(992)	150	15	5.8	T-14	37,000	41,400	6.5	T-14	44,900	46,000	7.9	T-20	48,700	56,000	ST-1-15A	13,400						
	20-1			20	7.6	T-20	45,200	52,400	8.4	T-20	49,900	57,700	10.7	T-20	63,200	73,200	ST-1-20A	14,400						
	25-1			25	9.4	T-20	56,900	63,000	10.4	T-20	63,600	66,600	13.3	T-20	83,400	95,500	ST-1-25A	15,200						
150	15-1.5	994(992)	200	15	7.4	T-2/T-14	44,600	50,300	8.3	T-6/T-14	54,000	55,400	10.2	T-14/T-20	59,300	68,800	ST-1-15A	13,400						
	20-1.5			20	9.8	T-20	53,200	60,900	10.6	T-20	60,000	69,000	13.9	T-20	76,800	89,600	ST-1-20A	14,400						
	25-1.5			25	12.1	T-20	62,900	68,000	13.5	T-20	69,800	80,300	17.2	T-20	101,000	116,900	ST-1-25A	15,200						
200	32-1.5	994(992)	250	32	15.5	T-20	75,800	85,900	17.3	T-20	85,700	98,900	21.9	T-20	121,300	141,500	ST-1-32A	16,800						
	15-2			15	9.0	T-2	54,800	59,800	10.2	T-2	64,800	67,200	12.6	T-2/T-6	70,900	82,700	ST-1-15A	13,400						
	20-2			20	11.9	T-2/T-14	65,400	76,300	13.3	T-6/T-14	72,100	83,100	17.1	T-14/T-20	93,000	108,800	ST-1-20A	14,400						
250	25-2	994(992)	300	25	14.8	T-2/T-14	76,800	89,300	16.5	T-20	84,600	97,600	21.2	T-20	108,600	128,000	ST-1-25A	15,200						
	32-2			32	18.9	T-20	92,400	104,100	21.2	T-20	109,300	122,900	27.0	T-20	144,200	169,100	ST-1-32A	16,800						
	38-2			38	22.4	T-20	113,300	119,700	25.1	T-20	125,900	133,900	32.0	T-20	158,500	184,900	ST-1-38A	18,600						
300	15-2.5	994(992)	350	15	11.0	歩道用/T-2	62,600	68,700	12.3	歩道用/T-2	74,800	77,200	15.3	T-2	82,100	95,900	ST-1-15A	13,400						
	20-2.5			20	14.3	T-2	74,200	85,300	15.9	T-2	82,600	98,200	20.5	T-2/T-14	106,900	127,100	ST-1-20A	14,400						
	25-2.5			25	17.7	T-2/T-14	88,600	99,200	19.7	T-6/T-14	98,100	112,100	25.5	T-14/T-20	124,800	148,900	ST-1-25A	15,200						
350	32-2.5	994(992)	400	32	22.6	T-14/T-20	107,600	118,000	25.3	T-20	119,400	146,800	32.3	T-20	153,800	184,300	ST-1-32A	16,800						
	38-2.5			38	26.7	T-20	128,800	136,400	29.9	T-20	144,800	152,100	38.3	T-20	185,200	216,800	ST-1-38A	18,600						
	50-2.5			50	35.2	T-20	162,900	173,000	39.2	T-20	190,800	192,900	50.2	T-20	243,800	289,700	ST-1-50A	20,800						
400	15-3	994(992)	450	15	12.6	歩道用	73,300	79,700	14.2	歩道用	84,900	91,100	17.7	歩/T-2	95,700	109,600	ST-1-15A	13,400						
	20-3			20	16.5	歩道用/T-2	86,200	96,600	18.3	T-2	95,700	108,900	23.7	T-2	124,400	142,700	ST-1-20A	14,400						
	25-3			25	20.4	T-2	103,200	117,000	22.8	T-2/T-6	114,500	130,000	29.4	T-6/T-14	145,100	173,400	ST-1-25A	15,200						
450	32-3	994(992)	500	32	26.0	T-14	125,900	140,900	29.2	T-14/T-20	140,000	161,900	37.4	T-20	180,400	215,900	ST-1-32A	16,800						
	38-3			38	30.8	T-20	145,900	161,400	34.6	T-20	162,500	176,900	44.3	T-20	210,500	247,200	ST-1-38A	18,600						
	50-3			50	40.6	T-20	188,400	200,300	45.3	T-20	223,300	223,700	58.1	T-20	278,500	331,600	ST-1-50A	20,800						
500	15-3.5	994(992)	550	15	14.5	歩道用	79,500	86,800	16.4	歩道用	94,500	98,900	20.3	歩/T-2	104,300	122,800	ST-1-15A	13,400						
	20-3.5			20	18.9	歩道用/T-2	93,400	108,000	20.9	歩道用/T-2	105,300	126,500	27.3	T-2	137,900	164,000	ST-1-20A	14,400						
	25-3.5			25	23.4	T-2	111,700	128,500	26.0	T-2	123,900	148,900	33.8	T-2/T-6	160,800	192,500	ST-1-25A	15,200						
550	32-3.5	994(992)	600	32	28.8	T-2/T-6	135,700	151,300	33.3	T-6/T-14	153,500	178,500	42.9	T-14/T-20	199,200	239,000	ST-1-32A	16,800						
	38-3.5			38	35.2	T-14	157,400	175,400	39.4	T-14/T-20	175,900	196,100	50.8	T-20	224,400	270,700	ST-1-38A	18,600						
	50-3.5			50	46.4	T-20	205,400	223,600	51.6	T-20	246,800	248,200	66.5	T-20	315,600	376,100	ST-1-50A	20,800						
600	15-4	994(992)	650	15	16.1	歩道用	88,900	97,200	18.2	歩道用	105,300	110,300	22.6	歩	125,700	149,400	ST-1-15A	13,400						
	20-4			20	21.0	歩道用/T-2	111,000	122,100	23.4	歩道用/T-2	123,200	144,000	30.4	歩/T-2	168,400	184,900	ST-1-20A	14,400						
	25-4			25	26.0	歩道用/T-2	133,300	144,800	29.0	T-2	148,000	167,900	37.8	T-2	189,300	217,200	ST-1-25A	15,200						
650	32-4	994(992)	700	32	33.2	T-2	162,300	172,500	37.2	T-2/T-6	181,000	201,700	48.0	T-14	239,000	268,800	ST-1-32A	16,800						
	38-4			38	39.2	T-6/T-14	188,600	195,300	44.1	T-14	210,600	218,200	56.8	T-20	269,700	313,600	ST-1-38A	18,600						
	50-4			50	51.7	T-20	247,000	255,700	57.8	T-20	276,300	286,200	74.4	T-20	379,500	418,100	ST-1-50A	20,800						
700	15-4.5	994(992)	750	15	18.1	歩	95,600	105,100	20.5	歩	114,400	119,100	25.2	歩	134,900	149,300	ST-1-15A	13,400						
	20-4.5			20	23.7	歩	113,000	132,600	26.8	歩/T-2	128,400	155,400	33.9	歩/T-2	168,800	199,700	ST-1-20A	14,400						
	25-4.5			25	29.3	歩/T-2	135,900	155,500	33.2	歩/T-2	151,000	180,500	42.0	T-2	197,500	235,300	ST-1-25A	15,200						
750	32-4.5	994(992)	800	32	37.1	T-2	165,600	185,700	42.1	T-2	188,000	219,300	53.3	T-6	244,600	292,600	ST-1-32A	16,800						
	38-4.5			38	43.8	T-2/T-6	192,300	214,600	49.7	T-14/T-6	214,800	240,300	63.1	T-14	276,000	320,000	ST-1-38A	18,600						
	50-4.5			50	57.1	T-20	252,100	273,100	65.0	T-20	285,000	313,700	82.6	T-20	373,400	448,400	ST-1-50A	20,800						

※()内寸法はピッチ13mmの場合です。

●掲載価格には、消費税が含まれておりません。

公共 公共建築協会評価対象製品



詳細情報