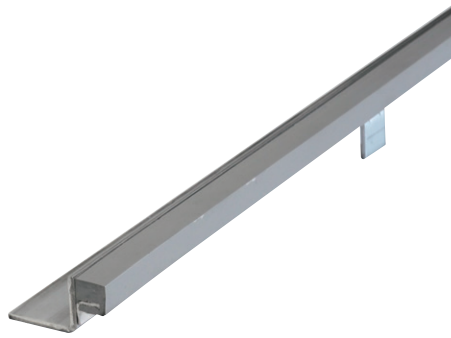


ST-1-MW



●詳細情報

ステンレスグレーチング



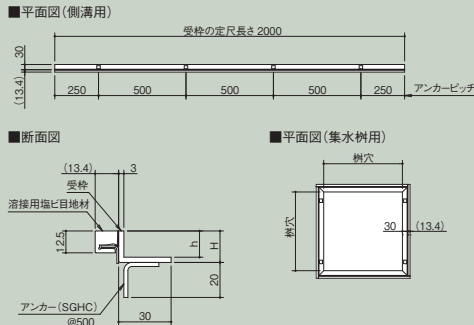
集水樹と側溝の突き当て



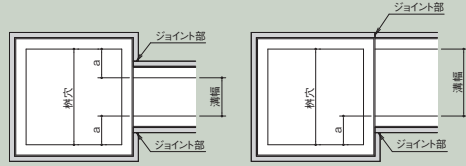
集水樹

- ルーフドレン
- フロアハッチ
- ピット金物 クラントフ
- 玄関マット
- ルーバー
- FRP グレーチング
- F-BOX
- 排水トラップ
- 排水金具 通気金具
- グリーストラップ
- バルブボックス
- 鋳鉄製格子蓋
- マンホールカバー
- 下水道用鉄蓋
- 化粧鉄蓋
- 外構関連製品
- ツリーフレンド
- 車止め
- 景観グレーチング
- アーバンスリット
- ガーベラ調溝蓋
- ステンレスグレーチング
- スチールグレーチング
- ダクタイトグレーチング
- アラカルト
- 技術資料

■製品図



■集水樹と側溝との突き当て納まり図



■側溝用

型式記号	寸法		質量 (kg/本)	価格 (円/2m1本)
	H	h		
ST-1-15MW	18	15	2.8	25,500
ST-1-20MW	23	20	3.0	25,700
ST-1-25MW	28	25	3.3	26,700
ST-1-32MW	35	32	3.6	28,100
ST-1-38MW	41	38	3.9	29,300
ST-1-45MW	48	45	4.1	30,300
ST-1-50MW	53	50	4.5	31,100

■集水樹用

樹穴	型式記号	寸法		質量 (kg)	価格 (円)
		H	h		
250 × 250	ST-1-15MW	18	15	1.7	29,500
	ST-1-20MW	23	20	1.8	30,000
	ST-1-25MW	28	25	1.9	30,600
	ST-1-32MW	35	32	2.2	31,200
	ST-1-38MW	41	38	2.4	31,800
	ST-1-45MW	48	45	2.8	35,300
300 × 300	ST-1-15MW	18	15	2.0	32,600
	ST-1-20MW	23	20	2.1	33,000
	ST-1-25MW	28	25	2.3	33,600
	ST-1-32MW	35	32	2.6	34,500
	ST-1-38MW	41	38	2.8	35,300
	ST-1-45MW	48	45	3.1	36,300
350 × 350	ST-1-15MW	18	15	2.3	35,400
	ST-1-20MW	23	20	2.5	36,100
	ST-1-25MW	28	25	2.7	36,700
	ST-1-32MW	35	32	2.9	37,800
	ST-1-38MW	41	38	3.1	38,600
	ST-1-45MW	48	45	3.5	39,200
ST-1-50MW	53	50	3.6	39,900	

■部品構成表

部品名	材質	備考
受枠	SUS304	-
溶接用塩ビ目地材	軟質塩ビ	抗菌材配合・グレー色

■製品情報

- 食品工場や厨房などで長尺塩ビシート床仕上げの場合に適します。
- 長尺塩ビシート床仕上げ材と塩ビ目地材が溶接でき、床仕上げ材裏側への漏水を防ぎます。
- 直接60℃以上のお湯がかかる場所には使用できません。

■注文情報

- 側溝用の定尺長さ寸法は2m/本が標準です。
- 集水樹用は、四面四方枠となります。
- グレーチングの高さ:hに応じてお選び下さい。
- 集水樹と側溝との納まりは、突き当てとなります。(側溝の位置と溝幅にあわせ、集水樹用に突き当て加工が必要となります。)(対応可能な樹穴と溝幅の関係は、図中a寸法が75mm以上必要となります。)

- 価格 コーナー加工料金は4,300円/箇所です。ハーフイン・ハーフアウトコーナー加工料金は8,600円/箇所です。突き当て加工料金は2,500円/箇所です。

■施工要領



- 清切カッターを使い床仕上げ材と溶接用塩ビ目地材をU字型にカットします。
- 溶接前に溝切りした溝を清掃し、専用の目地溶接棒で溶接します。
- 溶接は床仕上げ材の溶接方法に基づき確実に行って下さい。
- ジョイント部の溶接用塩ビ目地材を耐水性接着剤または塩ビ床材用シーム液で接着、あるいは床仕上げ材との接合と同様に溶接して下さい。
- 接着は漏水のないように確実に行って下さい。

■集水樹用

樹穴	型式記号	寸法		質量 (kg)	価格 (円)
		H	h		
400 × 400	ST-1-15MW	18	15	2.5	38,400
	ST-1-20MW	23	20	2.7	39,200
	ST-1-25MW	28	25	3.0	40,000
	ST-1-32MW	35	32	3.2	41,000
	ST-1-38MW	41	38	3.4	42,100
	ST-1-45MW	48	45	3.9	43,100
	ST-1-50MW	53	50	4.0	43,500
450 × 450	ST-1-15MW	18	15	2.8	41,700
	ST-1-20MW	23	20	3.1	42,200
	ST-1-25MW	28	25	3.3	43,000
	ST-1-32MW	35	32	3.6	44,200
	ST-1-38MW	41	38	3.9	45,300
	ST-1-45MW	48	45	4.3	46,300
	ST-1-50MW	53	50	4.5	47,000
500 × 500	ST-1-20MW	23	20	3.4	50,400
	ST-1-25MW	28	25	3.7	51,200
	ST-1-32MW	35	32	4.1	52,800
	ST-1-38MW	41	38	4.5	54,100
	ST-1-45MW	48	45	4.9	56,000
	ST-1-50MW	53	50	5.0	56,300
	550 × 550	ST-1-20MW	23	20	3.7
ST-1-25MW		28	25	4.1	54,000
ST-1-32MW		35	32	4.4	55,600
ST-1-38MW		41	38	4.8	57,200
ST-1-45MW		48	45	5.5	59,500
ST-1-20MW		23	20	4.0	55,500
ST-1-25MW		28	25	4.3	56,700
600 × 600	ST-1-32MW	35	32	4.7	58,400
	ST-1-38MW	41	38	5.2	60,100
	ST-1-45MW	48	45	5.8	62,400
	ST-1-50MW	53	50	5.9	62,700