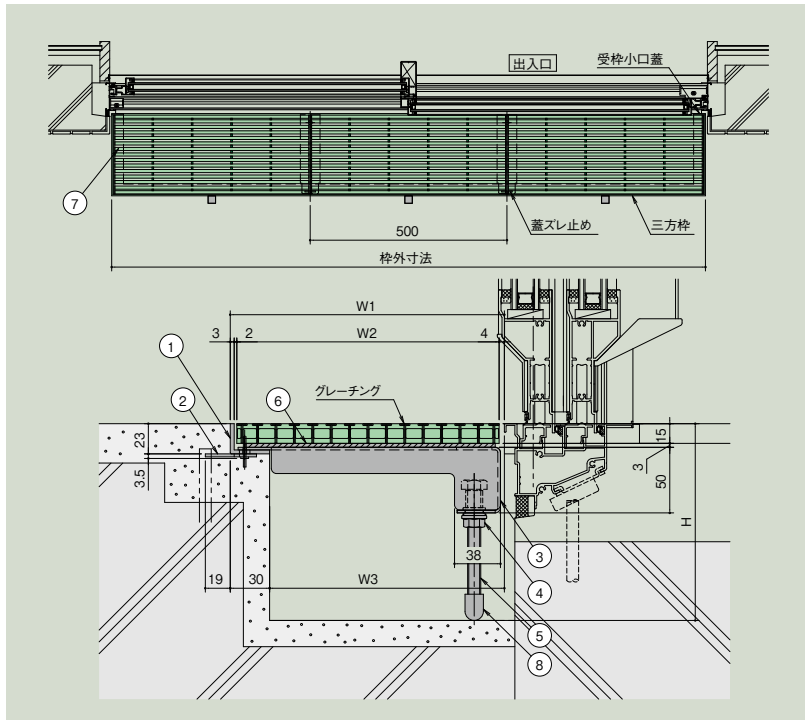


# サッシ前片側受枠

ST-1-20KU

PAT.P



## ■部品構成表

品番	部品名	材質	備考
①	受枠	SUS304	
②	溶接用アンカー	SECC	
③	ブラケット	SUS304	
④	M10くさびナット	ステンレス製	
⑤	支持脚 (M10ボルト)		
⑥	ブラケット用パッキン	CR	3t、色:グレー
⑦	端部用パッキン		5t、色:グレー
⑧	保護キャップ	軟質塩ビ	色:グレー

## ■製品情報

- 適用荷重: 歩行用
- ブラケットを取外せますので掃除のとき邪魔になりません。

## ■注文情報

- 直線のみ対応致します。
- グレーチングは平行目、Tバー、厚み15mmをご使用ください。
- グレーチング定尺長さは499mmです。
- ご注文の際はH寸法をご指示ください。  
(H=100~200mmの範囲でご指示ください。)

(ブラケット取付手順を動画で確認できます)



(単位: mm)

W1	W2	W3	受枠			ブラケット		適用グレーチング型式
			型式記号	価格 (円/2m)	エンド加工費 (円/カ所)	型式記号	価格 (円/ヶ)	
159	150	129	<b>ST-1-20KU</b>	<b>13,800</b>	<b>2,500</b>	<b>KUB150</b>	<b>8,000</b>	PX815HTC-10・15 P=14 (P=17)
209	200	179				<b>KUB200</b>		ETP (X、W) 815HT-10・15GH
ETP (X、W) 815HT-15 P=14、15、22								
ETP (X、W) 615HT-15 P=15、22								



eco  
タイプ

一般溝用

ボルト  
固定式

集水溝用

U字溝用

Gタイプ

受枠

その他

ステンレス  
グレーチング

スチール  
グレーチング

ダクタイル  
グレーチング

アラカルト



詳細情報