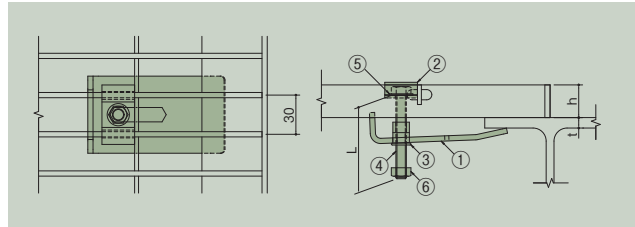
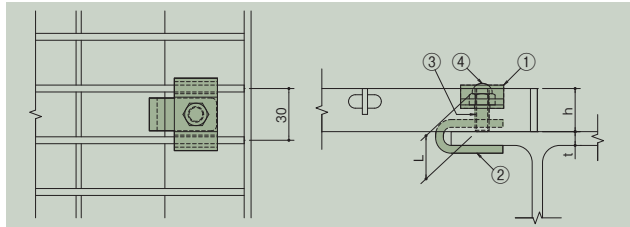
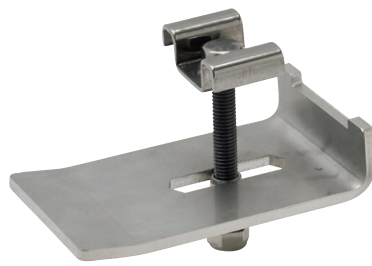


ステンレス製サドルクリップ式(B)

ステンレス製サドルクリップ式(C)



詳細情報



製品情報

- 工場内のデッキや点検歩廊、建築設備廻りなどで使用される床板用グレーチングと受梁とをクリップできます。
- ステンレス製、鋼製グレーチングのピッチ30mmに使用できます。
- オールステンレス製で耐食性に優れています。
- 締めすぎにはご注意ください。
- 定期的に締め直し作業を行ってください。

部品構成表

品番	部品名	材質	備考
①	A型金具	SUS304	—
②	U字金具		—
③	六角穴付き止めネジ		M8
④	袋ナット		

(単位: mm)

型式	グレーチング 高さ h	止めネジ 長さ L	梁のフランジ 厚さ t	価格 (円/個)
SUSサドルクリップB20	19, 20	20	7.5~10	2,600
SUSサドルクリップB25	25	25	3~10	2,400
SUSサドルクリップB32	32	30		3,200
SUSサドルクリップB38	38	35		3,300
SUSサドルクリップB45	44, 45	45		3,600
SUSサドルクリップB50	50	50		3,700

- 最小注文数は 50 個以上でお願いします。
- ※最小注文数未満の場合…総額=個数×価格+ 5,500 円になります。

使用上の注意

**!** ステンレスグレーチングの選定をはじめ、敷設、受枠などの工事は専門業者による規格に沿った設計・施工をお願いします。

- 設計条件を超える荷重がかかる場所では使用しないでください。グレーチングは、使用する場所や用途に合わせて耐荷重を設定しています。設計条件以上の荷重がかかった場合、変形や破損を招き、事故の原因となることがあります。十分適応強度のある製品を選定してください。
- 敷設場所の車両の進行方向を確認してください。グレーチングには、「側溝用」と「横断溝用」の2タイプがあります。敷設場所の車両の進行方向を確認の上、型式をご指定ください。型式を誤ると変形や破損を招き、事故の原因となることがあります。
- 素足で歩く可能性のある場所（浴室・プール・公園 etc）では、IバーV型模様（SVB・SVK etc）・Tバー凹凸加工（ETW etc）Jバーハイグリップ加工（JQ）はケガをすする恐れがありますので、ご使用を避けてください。
- オモテ面を上にして敷設してください。グレーチングには、オモテ面（クロスバー側）とウラ面があります。誤ってウラ面を上にするると、転倒や脱輪などの事故を招くことがあります。
- 製品を落下させたり、衝撃を与えないでください。落下させたり、強い衝撃を受けると、キズや変形のみならず、溶接部の割れ及び溶接外れにつながる恐れがあります。破損や変形したグレーチングは、強度や機能が著しく低下し、事故の原因となることがあります。
- 改造はしないでください。切断等の形を変えなどの改造はしないでください。錆の発生や強度低下により破損し、事故の原因となることがあります。
- 油などが付着した場合はただちに取除いてください。滑りやすいものが付着した場合、車両のスリップや歩行者の転倒事故などを招くことがあります。ただちに清掃し取除いてください。
- 鉄粉、薬品、塩類等が付着したままの状態では、耐食性が劣化し、強度の低下につながります。非常にさびにくい金属ですが、絶対にさびない金属ではありません。「汚れる」ことも、「さびる」こともあります。万一、鉄粉、薬品、塩類が付着した場合には、ただちに清掃し取除いてください。
- 清掃や交換を行う場合溝に人が落下しないように、落下防止処置をとってください。点検・清掃の際は必ず作業用手袋を着用してください。またグレーチングを元の場所に戻す場合、誤った取付け方をすると変形や破損を招き、事故の原因となることがありますので正しく敷設してください。
- 指をスキ間に入れないでください。施工や清掃時など、誤ってスキ間に指を入れると、指を詰めるなどケガをすることがありますので十分注意して行ってください。
- 蓋以外の用途についてグレーチングを蓋以外の用途に使用する場合は、事前に弊社にお問い合わせください。
- グレーチングの耐久性について敷設場所の車両進行が、クロスバー（側溝）方向へ頻りに通過する場合、グレーチングが上りして変形することがあります。また、車両走行時の停車、発進の繰り返しは、耐久性を低下させます。
- 定期的に点検してください。敷設場所の車両進行が頻りに通過するグレーチングは、定期的に変形、破損がないか点検してください。
- ステンレス平鋼（SUS304）の磁性についてSUS304（オーステナイト系：18Cr-8Ni）は通常の状態では磁性がありませんが、厳しい曲げ・絞りなどの冷間加工により、一部の金属組織が変わり、磁性をもつマルテンサイトと呼ばれる組織に変わり磁性を持つ場合があります。したがって磁石に吸い付けられますが、鋼材自体が鉄を吸いつける磁力はありません。

●掲載価格には、消費税が含まれておりません。

製品情報

- 工場内のデッキや点検歩廊、建築設備廻りなどで使用される床板用グレーチングと受梁とをクリップできます。
- ステンレス製、鋼製グレーチングのピッチ30mmに使用できます。
- グレーチングの上部ピッチ30mmの隙間から挿入し取付できます。
- オールステンレス製で耐食性に優れています。
- 六角ボルトには、かじりにくい処理を施しています。（ボルトはグレー色です）
- 締めすぎにはご注意ください。
- 定期的に締め直し作業を行ってください。

部品構成表

品番	部品名	材質	備考
①	C型金具	SUS304	—
②	A型金具		—
③	専用ナット	SUS	M8
④	六角ボルト		M8・コーティング付き
⑤	平座金		—
⑥	Uナット		M8

(単位: mm)

型式	グレーチング 高さ h	ボルト 長さ L	梁のフランジ 厚さ t	価格 (円/個)
SUSサドルクリップC25	15~25	65	3~12	3,000
SUSサドルクリップC50	32~50	90		3,300

