

SCRMG

屋上用

CAD **Cシリーズ**

SCRMLG

フロア用・屋上用

CAD **Cシリーズ**

SCBMG

バルコニー中継用

CAD **Cシリーズ**

SCBMGB

水はね防止ゴム付ドレン

バルコニー中継用

新製品 CAD **Cシリーズ**

■製品情報

- dネジ部は管用テーパねじを施しています。
- 品番④の六角ボルトはスリーブの落下防止と本体固定のアンカーとなり3箇所あります。
- 各サイズごとの本体は共通です。

施工要領 ▶ 069

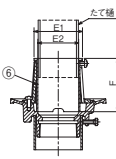
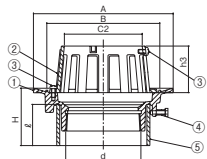
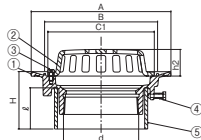
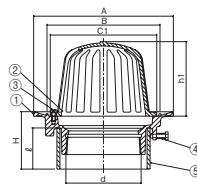
■注文情報

- ご注文の際はスラブ厚さ(H)寸法をご指示ください。
- スラブ厚さ(H)寸法201~500mmまでは**500円**高。501mm以上は別途見積もり致します。

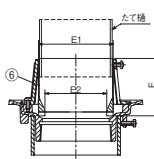
■部品構成表

| 品番 | 部品名 | 数量 | 材質 | 備考 |
|-----|-------------------------------------|-------|--------|--------|
| ① | 本体 | 1 | SCS13 | 酸洗い |
| ② | ストレーナ | 1 | | |
| ③ | 止めビス | 2(5)※ | SUS304 | M6×12ℓ |
| ④ | 六角ボルト | 3 | | M8×16ℓ |
| ⑤ | スリーブ | 1 | 塩ビ管※ | — |
| ⑥ | 水はね防止ゴム | 1 | クロロレン | — |
| 付属品 | 位置決め座・スタッドボルト(M8) 蝶ナット・押え板・保護カバー | | | |

※SCBMGの止めビスは5個



呼び径：50・65



呼び径：75～150

(単位：mm)

| 呼び径 | ネジ径d | 本体 | | | ストレーナ | | | 水はね防止ゴム | | | スリーブ (スラブ厚1000の場合) | 呼び径 | SCRMG | SCRMLG | SCBMG | SCBMGB | | | | | | |
|--------|------------|-----|-----|-----|-------|-----|-------|---------|----|-----|-----------------------|-----|--------|--------|---------|----------|--------|----------|--------|----------|--------|----------|
| | | A | B | H | C1 | C2 | h1 | h2 | h3 | E1 | | | E2 | F | 価格(円) | 1個 入数 | 価格(円) | 1個 入数 | 価格(円) | 1個 入数 | 価格(円) | 1個 入数 |
| 50(2) | Rc2(59.6) | 150 | 110 | 70~ | 98 | 64 | 76.5 | 30 | 70 | 71 | 61 | 85 | VU65 | 75 | 28,500 | 10 | 26,700 | 10 | 28,000 | 10 | 29,500 | 10 |
| 65(2½) | Rc2½(75.2) | 170 | 128 | 70~ | 116 | 79 | 91.5 | 32 | 70 | 87 | 77 | 85 | VU100 | | 30,300 | 8 | 28,800 | 8 | 29,900 | 8 | 31,400 | 8 |
| 75(3) | Rc3(87.9) | 185 | 140 | 70~ | 128 | 93 | 106.5 | 35 | 70 | 90 | 71 | 90 | VU100 | | 34,700 | 6 | 32,800 | 6 | 34,000 | 6 | 35,600 | 6 |
| 100(4) | Rc4(113.0) | 210 | 170 | 70~ | 160 | 117 | 111.5 | 40 | 70 | 115 | 93 | 90 | VU125 | | 43,700 | 4 | 43,700 | 4 | 45,200 | 4 | 46,900 | 4 |
| 125(5) | Rc5(138.4) | 240 | 200 | 70~ | 190 | 143 | 132.0 | 45 | 70 | 141 | 117 | 90 | VU150 | | 60,500 | 2 | 58,900 | 2 | 58,700 | 2 | 61,900 | 2 |
| 150(6) | Rc6(163.8) | 280 | 236 | 70~ | 228 | 168 | 150.0 | 57 | 70 | 166 | 136 | 90 | VU200 | | 76,000 | 2 | 75,000 | 2 | 75,300 | 2 | 80,800 | 2 |
| 200(8) | PT8(214.6) | 330 | 285 | 70~ | 275 | — | 170.0 | — | — | — | — | — | SGP225 | | 111,400 | — | — | — | — | — | — | — |

※呼び径200はSCRMGのみです。

