

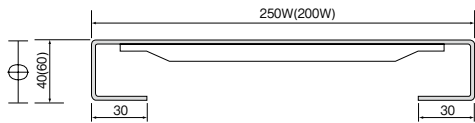
# パワーフロー(有孔鋼製床板)

SC ● 受注生産

スチール  
グレーチング



※写真はエンボス有です。



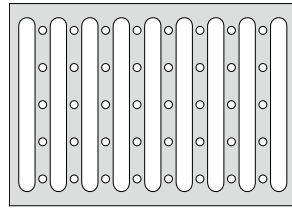
材質 高耐食溶融メッキ鋼板製品※  
※溶融亜鉛-アルミニウム-マグネシウム合金めっき鋼板 (JIS G 3323)  
めっきの付着量表示記号: K27

W	型式記号	板厚 mm	高さ mm	質量		価格(円)
				kg/m	kg/m <sup>2</sup>	
250	SC40G-250-1.6	1.6	40	4.88	19.5	別途見積もり
	SC40G-250-2.0	2.0		6.06	24.2	
	SC60G-250-1.6	1.6	60	5.40	21.6	
	SC60G-250-2.0	2.0		6.71	26.8	
200	SC40G-200-1.6	1.6	40	4.23	21.2	
	SC40G-200-2.0	2.0		5.26	26.3	
	SC60G-200-1.6	1.6	60	4.75	23.5	
	SC60G-200-2.0	2.0		5.90	29.5	

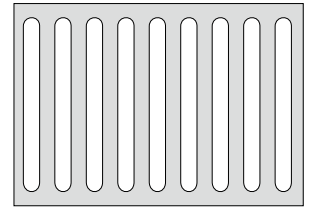
## 製品情報

- C型形状の断面は冷熱機器周辺の設備床をはじめ、各種メンテナンスデッキ、工場の歩廊、階段に最適な商品。更には内外壁、天井等の意匠的な用途にも使えます。
- 表面加工はエンボス有とエンボス無があります。
- 施工後の部分的な取外しが可能です。
- 側面に横穴が開いており、ボルト(M8×25)で容易に連結が出来ます。
- 支間距離は荷重条件により異なります。

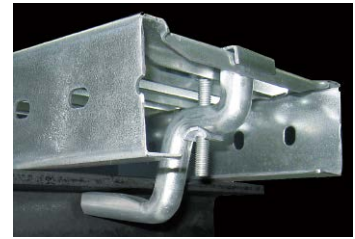
## 表面加工



エンボス有



エンボス無



(単位: mm)

型式記号	高さ	フランジ厚	価格(円)
金具A	40	6~25	別途見積もり
	60	6~25	

(単位: mm)

型式記号	高さ	リップ	価格(円)
金具B	40	15~25	別途見積もり
	60		

## 最大荷重表 250W ※フロア自重を含みます。

### ■単純梁

形式	等分布耐荷重 $w/m$					単体1枚の中央集中耐荷重 $P$					
	スパン $l$ (m)					スパン $l$ (m)					
<b>40Hタイプ</b>											
SC40G-250-1.6	kN	8.25	4.32	2.50	1.58	1.06	1.42	0.97	0.66	0.47	0.33
	kg	841	440	255	160	107	144	99	67	47	34
SC40G-250-2.0	kN	9.93	5.21	3.01	1.90	1.27	1.69	1.17	0.80	0.56	0.40
	kg	1,013	531	307	193	129	172	119	81	57	41
<b>60Hタイプ</b>											
SC60G-250-1.6	kN	6.32	3.90	2.55	1.73	1.23	1.66	1.29	0.96	0.74	0.58
	kg	644	397	259	178	121	169	131	98	75	59
SC60G-250-2.0	kN	7.67	4.73	3.08	2.09	1.45	2.01	1.57	1.18	0.90	0.70
	kg	781	482	314	212	147	204	160	120	92	71

### ■連続梁

形式	連続梁等分布荷重 $w/m$					連続梁集中荷重 $P$					
	スパン $l$ (m)					スパン $l$ (m)					
<b>40Hタイプ</b>											
SC40G-250-1.6	kN	9.43	5.98	4.09	2.96	2.22	1.89	1.50	1.25	1.05	0.83
	kg	963	610	417	301	226	193	153	127	107	84
SC40G-250-2.0	kN	11.30	7.14	4.89	3.53	2.62	2.27	1.80	1.49	1.26	1.00
	kg	1,152	728	498	360	270	231	183	152	128	102
<b>60Hタイプ</b>											
SC60G-250-1.6	kN	7.38	5.37	4.06	3.16	2.52	2.23	1.89	1.64	1.44	1.29
	kg	751	547	413	321	256	227	193	167	146	131
SC60G-250-2.0	kN	8.91	6.48	4.90	3.80	3.04	2.70	2.29	1.99	1.75	1.55
	kg	908	660	499	388	309	275	233	202	178	158

●耐荷重の算出:  $F205N/mm^2$  ( $f_b=136.6N/mm^2$ )

●曲げ応力 応力  $\sigma = \frac{M}{I} \leq f_b$

1. 等分布荷重  $M = \frac{w l^2}{8}$  2. 集中荷重  $M = \frac{P l}{4}$  (単純梁)  $M = \frac{3}{16} P l$  (連続梁)

●たわみ  $l/300$ 以下、曲げ、たわみのいずれか少ない数値を表示しています。

- ルーフドレン
- フローアハッチ
- 外気取入れフード
- 玄関マット
- ルーバー
- FRP グレーチング
- F-BOX
- 排水ジョイント
- 排水トラップ
- 排水金具 通気金具
- グリーストラップ
- バルブボックス
- 鑄鉄製格子蓋
- マンホールカバー
- 化粧鉄蓋
- 外機関連製品
- ツリーフレンド
- 車止め
- アーバンスリット
- ガーネット用清蓋
- ステンレスグレーチング
- スチールグレーチング
- ダクタイルグレーチング
- アラカルト



● 詳細情報

# 施工例写真



- アウト  
イー
- 一般溝
- 集水樹
- U字溝
- かさ上げ
- その他
- 床板用・  
長尺用
- 組構式

スチール  
グレーチング

タクトイル  
グレーチング

アラカト



施工事例