

# フロアーハッチ

フロアーハッチ

アルミ目地

落とし込式

モルタル用

## MA-1-M

アルミ製・歩道用 (5.0KN/m<sup>2</sup>)

公共 CAD

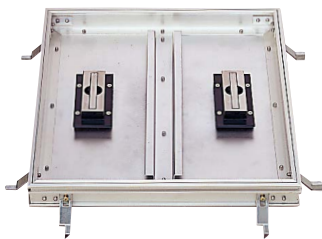
Pタイル用

## MA-1-P

アルミ製・歩行用 (3.5KN/m<sup>2</sup>)

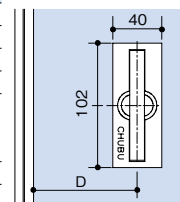
公共 CAD

▲Pタイル用は使用上の注意 (P76) をご参照ください。



呼称	取手数	D
200	1	85
250		110
300		135
350		160
400	2	85
500		115
600		125
750	4	125
900		

■取手部寸法



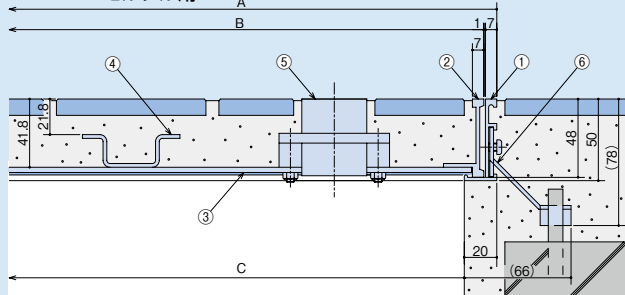
■部品構成表

品番	部品名	材質	備考
①	外枠	A6063S-T5	アルミト +クリア仕上
②	内枠	-T5	
③	底板	SGHC	-
④	補強材		
⑤	取手	SUS304	SUS304 +特殊樹脂
⑥	アンカー	SGHC	-

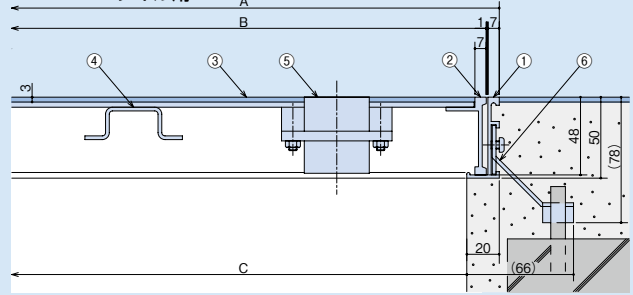


MA-1-M-200・250

MA-1-M モルタル用



MA-1-P Pタイル用



(単位: mm)

呼称	A	B	C	質量 (kg)	床仕上材充填時の蓋質量 (kg/枚)		呼称	価格 (円)	
					モルタル充填用	Pタイル貼用		MA-1-M	MA-1-P
200	200	184	160	1.8	約 3	約 1	200	12,300	12,300
250	250	234	210	2.4	約 5	約 2	250	13,300	13,300
300	300	284	260	3.2	約 8	約 3	300	14,800	14,800
350	350	334	310	4.1	約 11	約 4	350	17,800	17,800
400	400	384	360	5.3	約 15	約 5	400	20,800	20,800
450	450	434	410	7.1	約 20	約 6	450	23,400	23,400
500	500	484	460	8.4	約 26	約 8	500	27,800	27,800
600	600	584	560	11.6	約 37	約 11	600	31,300	31,300
750	750	734	710	21.1	約 30	約 10	750	75,200	75,200
900	900	884	860	26.7	約 43	約 14	900	92,000	92,000

■製品情報

- 品番④補強材は、呼称200、250、300、350、400のみありません。
- 品番⑤取手は、呼称200、250、300、350のみ1個です。
- 品番⑥アンカーは、呼称600、750、900は12個です。
- 呼称750、900の蓋は2枚割になります。
- 取手を付け替える事で1-Mは1-Pに、1-Pは1-Mに変更する事ができます。

(取手取替手順を動画で確認できます)



- ルーフドレン
- フロアーハッチ
- ピット金物 クラートラ
- 玄関マット
- ルーバー
- FRP グレーチング
- F-BOX
- エキスカジョイント
- 排水トラップ
- 排水金具 通気金具
- グリーストラップ
- バルブボックス
- 鋳鉄製格子蓋
- マンホールカバー