



アルミ目地

キーロック式 (鍵付)

モルタル用

MA-1-MK

アルミ製・歩道用 (5.0KN/m²)

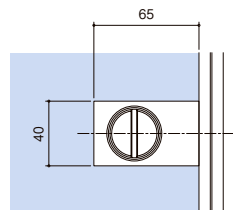
CAD



■取手部寸法

専用ハンドル
(2本/組)

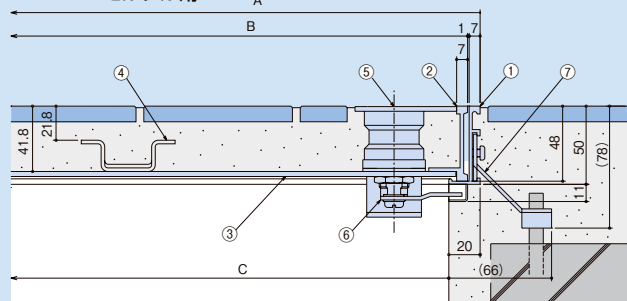
鍵



■部品構成表

品番	部品名	材質	備考
①	外枠	A6063S	アルマイト +クリアー仕上
②	内枠	-T5	
③	底板		
④	補強材	SGHC	-
⑤	ボルト	SUS	
⑥	錠	ZDC・SUS・ SPCC	クロームメッキ
⑦	アンカー	SPCC	エニクロメッキ
⑧	鍵	BS	クロームメッキ
⑨	ハンドル	SS400	エニクロメッキ

MA-1-MK モルタル用



■開閉方法

①専用ハンドルで両サイドの
ボルトを外す。②両サイドの錠部に鍵を差込
み開錠。③専用ハンドルを両サイドに
ねじ込み蓋を持ち上げる。

〈単位: mm〉

呼称	A	B	C	質量 (kg)	床仕上材充填時の 蓋質量 (kg/枚)	呼称	価格 (円)	
							ハンドル付	ハンドル無し
450	450	434	410	8.1	約 21	450	40,500	38,500
600	600	584	560	12.6	約 38	600	48,300	46,300

●掲載価格には、消費税が含まれておりません。

■製品情報

- 両端2箇所の錠部を専用鍵でロックできるフロアーハッチです。
- 開閉には専用ハンドルを使用します。
- 公共施設など、より保安性の求められる場所に適した施設タイプです。
- 施錠・開錠の際は異物等除去してから行ってください。
- ▲壁際に設置する場合、開閉ハンドルが回転しても壁等に干渉しないことを確認の上、設置してください。