

# たて引き 打込用ルーフトレン 防水層張掛け幅50mm

ルーフトレン

アスファルト・シート防水

差込式

つば広タイプ

## RAP-5S

屋上用

CAD

JCW 301 RJ-AB (75,100,125)



## RSLP-5S

フロアー用・屋上用

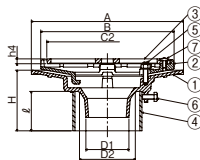
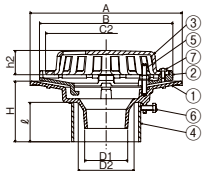
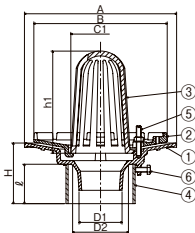
CAD



## FSP-5S

廊下・踊り場用

CAD



### ■製品情報

- 防水層の張掛け幅が50mm以上ありますので、防水層との密着性が向上し、より確実にできます。
- 鍍鉄製ルーフトレンの塗料にはエポキシ樹脂を用い、カチオン電着塗装(CHUBUスーパーコート=CSコート)を施しています。
- 露出防水としてもご使用できます。
- 品番⑤のボルト(50ℓ)で対応可能な防水層厚さは15mm程度までです。それ以上の防水層厚さの場合は別途ご相談ください。
- 防水層押えには排水用の溝がありますので、排水がスムーズに行えます。
- 品番⑥の六角ボルトは、スリーブの落下防止と本体固定のアンカーとなり3箇所あります。
- 各サイズごとの本体と防水層押えは共通です。
- ⚠ドレン本体と配管の接続が屋内にくる場合は、ねじ込式のドレンを選定してください。

施工要領 ▶ 069 | 納まり図 ▶ 072

### ■注文情報

- ご注文の際はスラブ厚さ(H)寸法をご指示ください。
- スラブ厚さ(H)寸法201～500mmまでは500円高、501mm以上は別途見積もり致します。

### ■部品構成表

品番	部品名	数量	材質	備考
①	本体	1	FC150	CSコート
②	防水層押え	1		
③	ストレーナ	1		
④	スリーブ	1	塩ビ管	VU管
⑤	ボルト・ナット・産金	3	C3604	M8×50 (30) ②※
⑥	六角ボルト	3	SWRM	M6×20ℓ
⑦	止めビス	3	C2700W	M6×12ℓ

付属品 位置決め座・スタッドボルト (M8) 蝶ナット・押え板・保護カバー

※FSP-5SのボルトはM8×30ℓ

(単位: mm)

呼び径	本 体				防水層押え	ストレーナ					スリーブ (スラブ厚H100の場合)	呼び径	RAP-5S	RSLP-5S	FSP-5S
	A	D1	D2	H		B	C1	C2	h1	h2			h4	使用材料	ℓ
50 (2)	221	45	62	80~	176	70	160	146.5	39	8.0	VU65	65	9,700	9,400	9,400
65 (2½)	241	61	78	80~	196	90	180	161.5	39	8.0	VU75		12,100	11,500	11,500
75 (3)	251	71	92	80~	220	100	200	170.0	40	8.0	VU100		12,300	11,700	11,700
100 (4)	267	94	115	80~	245	116	220	201.5	40	8.0	VU125		14,700	13,900	13,900
125 (5)	306	119	140	80~	275	155	250	211.5	44	9.0	VU150		21,800	20,800	20,800
150 (6)	335	140	161	80~	285	170	258	230.0	48	9.0	VU200		26,800	25,500	25,500

ルーフトレン

フロアーハッチ

ビット金物 クレート

玄関マット

ルーバー

FRP グレーブ

F-BOX

取付ジョイント

排水トラップ

排水金具 通気金具

グリーストラップ

バルブ