

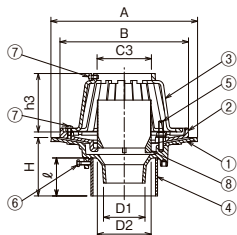
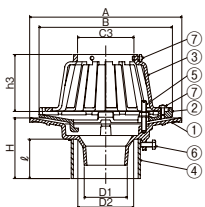
BSP-5S

パルコニー中継用

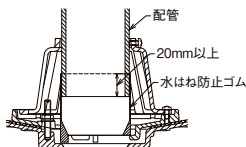
CAD

BSP-5SB

水はね防止ゴム付ドレン
パルコニー中継用



水はね防止ゴム取付例



⚠ 配管と水はね防止ゴムの重なりは、20mm以上設けてください。

■製品情報

- 防水層の張掛け幅が50mm以上ありますので、防水層との密着性が向上し、より確実にできます。
- 鋳鉄製ルーフトレンの塗料にはエポキシ樹脂を用い、カチオン電着塗装(CHUJUスーパーコート=CSコート)を施しています。
- 露出防水としてもご使用できます。
- 品番⑤のボルト(50ℓ)で対応可能な防水層厚さは15mm程度までです。それ以上の防水層厚さの場合は別途ご相談ください。
- 防水層押えには排水用の溝がありますので、排水がスムーズに行えます。
- 品番⑥の六角ボルトは、スリーブの落下防止と本体固定のアンカーとなり3箇所あります。
- 各サイズごとの本体と防水層押えは共通です。
- ⚠ドレン本体と配管の接続が屋内にくる場合は、ねじ込式のドレンを選定してください。

施工要領 069 納まり図 072

■注文情報

- ご注文の際はスラブ厚さ(H)寸法をご指示ください。
- スラブ厚さ(H)寸法201~500mmまでは500円高、501mm以上は別途見積もり致します。

■部品構成表

品番	部品名	数量	材質	備考
①	本体	1		
②	防水層押え	1	FC150	CSコート
③	ストレーナ	1		
④	スリーブ	1	塩ビ管	VU管
⑤	ボルト・ナット・座金	3	C3604	M8×50ℓ
⑥	六角ボルト	3	SWRM	M6×20ℓ
⑦	止めビス	6	C2700W	M6×12ℓ
⑧	水はね防止ゴム	1	クロロプレン(M8)	

付属品
位置決め座・スタッドボルト (M8)
蝶ナット・押え板・保護カバー

(単位: mm)

呼び径	本 体				防水層押え	ストレーナ			スリーブ (スラブ厚H100の場合) 使用材料	φ	呼び径	BSP-5S	BSP-5SB
	A	D1	D2	H		B	C3	h3				価格(円)	価格(円)
50(2)	221	45	62	80~	176	64	90	VU65	65	50(2)	9,400	-	
65(2½)	241	61	78	80~	196	80	95	VU75		65(2½)	11,500	-	
75(3)	251	71	92	80~	220	93	100	VU100		75(3)	11,700	13,500	
100(4)	267	94	115	80~	245	118	110	VU125		100(4)	13,900	15,800	
125(5)	306	119	140	80~	275	146	120	VU150		125(5)	20,800	24,300	
150(6)	335	140	161	80~	285	169	125	VU200		150(6)	25,500	31,600	

●掲載価格には、消費税が含まれておりません。



▶ 詳細情報