

超大口径マシンハッチ CHPL蓋〈外枠・下蓋 連結タイプ〉

防水型

歩道用

T-2

T-6

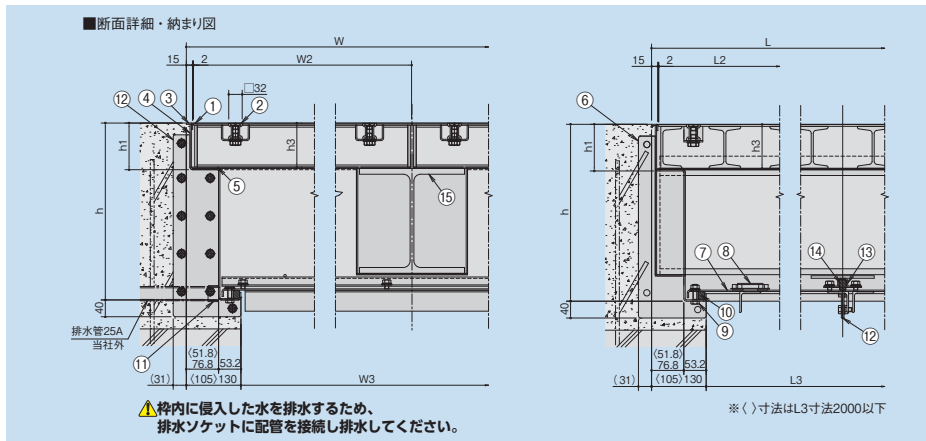
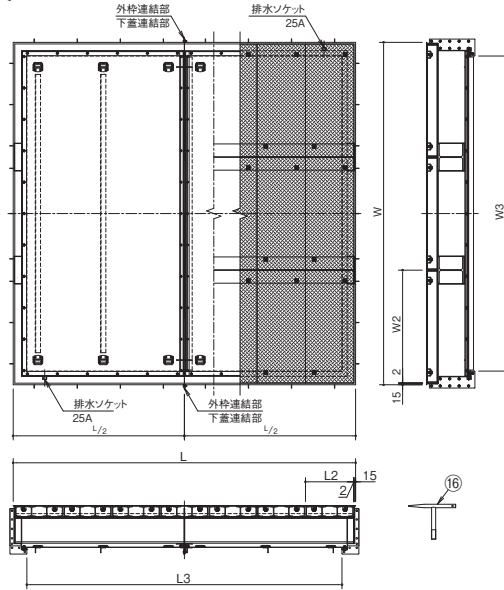
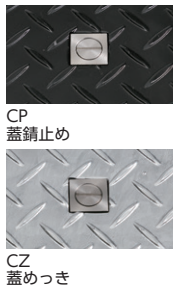
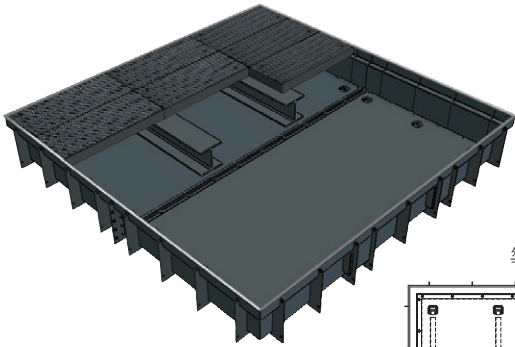
T-14

BMHW-CP-1
蓋鎮止め
BMHW-CZ-1
蓋めっき
受注生産

BMHW-CP-2
蓋鎮止め
BMHW-CZ-2
蓋めっき
受注生産

BMHW-CP-6
蓋鎮止め
BMHW-CZ-6
蓋めっき
受注生産

BMHW-CP-14
蓋鎮止め
BMHW-CZ-14
蓋めっき
受注生産



製品情報

●外枠、下蓋は分割となります。
連結要領を参照の上、組立てを行ってください。



組立ての
ポイント

▲施工は、開口部に仮床を組むなどして、安全面に十分配慮して行って下さい。

- CHPL蓋の表面処理は、2種類からお選びください。
- 適用荷重は、衝撃係数0での設定です。
- 開閉の際は専用ハンドル(Yハンドル)をご使用ください。
- 脱着式受梁(H鋼)が入ります。

注文情報

- 標準品以外の製作は、W3=3000、L3=3000以下で対応します。
- W3=3000以下でL3=3000を超える場合、防水機能は損ないますが、製作できる場合がありますので、お問い合わせください。
- 価格等はお問い合わせください。
- 鍵付きも用意しています。(2個/枚取付け)
- 鍵付きの型式記号は後ろにKが付きまます。(例:BMHW-CZ-2K-3000)
- 運賃は別途申し受けます。

▲材質、塗装など製品仕様を御確認の上ご使用ください。

▲社内で行った実地試験で漏水性能は検証済みですが、施工精度やその他の要因で著しく性能が低下する可能性がありますのでご注意ください。



下蓋連結部の
シーリングを
怠ると・・・

部品構成表

品番	部品名	材質	備考
①	CHPL蓋	SS400	型式CP塗装※1 型式CZ-溶融亜鉛めっき※2
②	本体取手	SCS13	
③	外目地	SUS304	HL
④	外枠	鋼製	塗装※3
⑤	クッション	天然ゴム	
⑥	溶接用アンカー	鋼製	塗装※3
⑦	下蓋		
⑧	下蓋取手		
⑨	固定ボルト	SUS304	ナット、 ワッシャー、 ゴムワッシャー
⑩	パッキンA	スポンジゴム	
⑪	排水ソケット	SUS304	25A(ハーフ)
⑬	下蓋連結材	鋼製	塗装※3
⑭	パッキンB	スポンジゴム	
⑮	脱着式受梁	鋼製	塗装※3
⑯	ハンドル(YH1-YH2)	鋼製	ユニクロメッキ

- ※1 下塗り:鎮止め塗装
上塗り:フタル酸樹脂塗装(黒)
溶融亜鉛めっき記号は、HDZ45
- ※2 溶融亜鉛めっき記号は、HDZ45
- ※3 下塗り:エポキシ樹脂塗装
上塗り:ポリエステル樹脂塗装

(単位: mm)

型式記号	呼称(開口) W3×L3	枠外 W×L	蓋1枚サイズ		h	h1	上蓋		下蓋		受梁		外枠		総質量 (kg/組)	価格(円)	
			W2×L2	h3			枚数	質量(kg/枚)	枚数	質量(kg/枚)	本数	質量(kg/本)	個数	質量(kg/個)		蓋鎮止め	蓋めっき
BMHW-CP-1	1600	1810	887×443	44.5	211	51	8	21	2	45	1	30	2	36	365	1,670,000	1,730,000
	2000	2210	1087×543	44.5	211	51	8	30	2	67	1	37	2	43	503	1,980,000	2,090,000
	2500	2760	1362×453	44.5	211	51	12	36	2	99	1	46	2	58	799	2,940,000	3,214,000
BMHW-CP-2	1600	1810	887×443	44.5	211	51	8	26	2	45	1	30	2	36	405	1,767,000	2,145,000
	2000	2210	1087×434	54.5	221	61	10	39	2	67	1	37	2	44	655	2,487,000	3,306,000
	2500	2760	1362×453	54.5	246	61	12	49	2	99	1	64	2	63	983	3,914,000	4,790,000
BMHW-CP-6	1600	1810	887×443	44.5	211	51	8	39	2	45	1	42	2	41	531	1,880,000	2,345,000
	2000	2210	1087×434	69.5	261	76	10	54	2	67	1	51	2	49	829	2,800,000	3,606,000
	2500	2760	907×453	69.5	311	76	18	40	2	99	2	110	2	77	1299	4,346,000	4,979,000
BMHW-CP-14	1600	1810	887×443	104.5	346	111	8	57	2	45	1	72	2	50	723	2,448,000	2,529,000
	2000	2210	1087×434	104.5	346	111	10	69	2	67	1	88	2	60	1038	3,731,000	3,926,000
	2500	2760	907×453	104.5	421	111	18	59	2	99	2	195	2	96	1849	5,803,000	6,047,000
BMHW-CZ-2	1600	1810	887×443	44.5	211	51	8	21	2	45	1	30	2	36	365	1,670,000	1,730,000
	3000	3260	1074×460	44.5	236	51	14	43	2	147	1	76	2	74	1128	4,520,000	4,760,000
BMHW-CZ-6	1600	1810	887×443	44.5	211	51	8	26	2	45	1	30	2	36	405	1,767,000	2,145,000
	3000	3260	1074×460	69.5	311	76	21	54	2	147	2	130	2	91	1878	5,811,000	6,942,000
BMHW-CZ-14	1600	1810	887×443	104.5	346	111	8	57	2	45	1	72	2	50	723	2,448,000	2,529,000
	3000	3260	1074×460	104.5	421	111	21	69	2	147	2	231	2	114	2441	7,273,000	8,339,000

●型式例【適用荷重T-2、開口3000、蓋めっき】の場合⇒【BMHW-CZ-2-3000】となります。

公共 公共建築協会評価対象製品



詳細情報

