

たて引き 打込用ルーフトレン 防水層張掛け幅100mm

アスファルト・シート防水

差込式

つば広タイプ

RAP-10S

屋上用

CAD

JCW 301 RJ-AB

RSLP-10S

フロア用・屋上用

CAD

FSP-10S

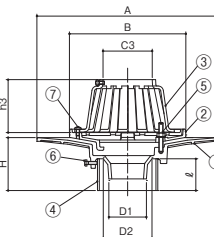
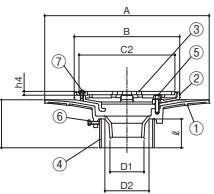
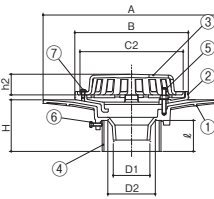
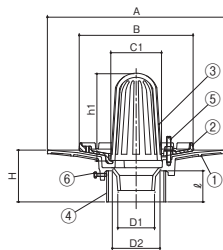
廊下・踊り場用

CAD

BSP-10S

バルコニー中継用

CAD



■製品情報

- 防水層の張掛け幅が100mm以上ありますので、防水層との密着性が向上し、より確実に出来ます。
- 鍍鉄製ルーフトレンの塗料にはエポキシ樹脂を用い、カチオン電着塗装(中部スーパーコート=CSコート)を施しています。
- 露出防水としてもご使用できません。
- 品番⑤のボルト(50L)で対応可能防水層厚さは15mm程度までです。それ以上の防水層厚さの場合は別途ご相談ください。
- 防水層押えには排水用の溝が有りますので、排水がスムーズに行えます。
- 品番⑥の六角ボルトは、スリーブの落下防止と本体固定のアンカーとなり3箇所あります。
- 各サイズごとの本体と防水層押えは共通です。
- ⚠ドレン本体と配管の接続が屋内にくる場合は、ねじ込式のドレンを選定してください。

施工要領 > 069

■注文情報

- ご注文の際はスラブ厚さ(H)寸法をご指示ください。
- スラブ厚さ(H)寸法201~500mmまでは500円高、501mm以上は別途見積もり致します。

■部品構成表

品番	部品名	数量	材質	備考
①	本体	1		
②	防水層押え	1	FC150	CSコート
③	ストレーナ	1		
④	スリーブ	1	塩ビ管	VU管
⑤	ボルトナット・座金	3	C3604	M8×50(30)φ
⑥	六角ボルト	3	SWRM	M6×20φ
⑦	止めビス	3(6)※	C2700W	M6×12φ

付属品 位置決め座・スタッドボルト(M8)
蝶ナット・押え板・保護カバー

※BSP-10Sの止めビスは6個
※FSP-10SのボルトはM8×30φ

(単位: mm)

呼び径	本体				防水層押え	ストレーナ								スリーブφ (スラブ厚H100の場合)	呼び径	RAP-10S		RSLP-10S		FSP-10S		BSP-10S	
	A	D1	D2	H		B	C1	C2	C3	h1	h2	h3	h4			使用材料	φ	価格(円)	1個入数	価格(円)	1個入数	価格(円)	1個入数
75(3)	343	71	92	80~	220	100	200	93	170	40	100	8.0	VU100	60	75(3)	15,500	1	15,500	1	15,500	1	15,500	1
100(4)	360	94	119	80~	245	116	220	118	201.5	40	110	8.0	VU125		100(4)	17,300	1	17,300	1	17,300	1	17,300	1



▲詳細情報

