



化粧鉄蓋

**Make Up  
Cover**



# 環境にマッチするスマートな外観。

美しい街づくりや周囲の環境にマッチした化粧マンホールカバー・化粧鉄蓋は、磁器タイルやインターロッキングブロックを充填できる鉄蓋です。

## 強度

マンホールの強度説明 (P307) をご参照ください。

- 重荷重用……………破壊荷重 200KN 以上
- 中荷重用……………破壊荷重 60KN 以上
- 軽荷重用……………破壊荷重 20KN 以上

- 重荷重用(敷25t)** 敷地内で総質量 25,000kg までの車両通行が可能
- 中荷重用(敷6t)** 敷地内で総質量 6,000kg までの車両通行が可能
- 軽荷重用(敷2t)** 敷地内で総質量 2,000kg までの車両通行が可能

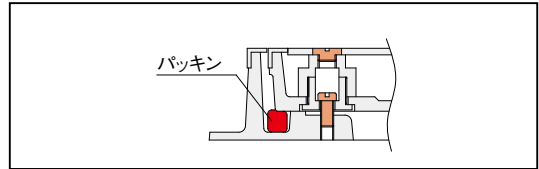
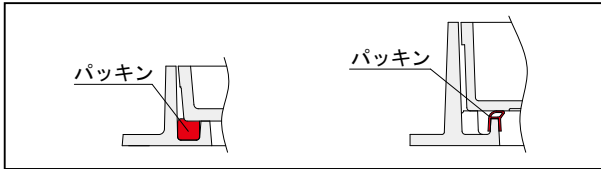
## 質量

標準質量で表示してありますが、鋳鉄製品は製造方法上より約±5%の質量差が生じることがあり、表示質量と実質量に差が出ますがご了承ください。

## 表示板

化粧マンホールカバー / 化粧鉄蓋の表面にはステンレス (SUS304) の表示板を取付けることができます。(詳細は P368 参照)

## 蓋、枠嵌合部分構造



### 簡易密閉形

“簡易密閉形 (パッキン式)”とは、パッキンをふたまたは枠に装着し、ふたの自重によって圧着し、簡易密閉にした構造のものをいいます。  
※構造上、水漏れを防ぐ事はできません。  
※パッキンを受枠に固定する場合は、合成ゴム系の接着剤をご使用ください。

### 密閉形 (ボルト・パッキン式)

“密閉形 (ボルト・パッキン式)”化粧鉄ふたとは、ふたと枠の間にパッキンを装着し、ボルトの締め付けにより、密閉した構造のものをいいます。

## マンホールふたを安全にご使用いただくために

種類別の主な用途は下表によってください。

- 種類用途を誤ると臭気・水漏れなどが発生するおそれがあります。
- 汚水・雑排水槽、汚水・雑排水ます、浄化槽類等にご使用の場合は、硫化水素などの発生により環境悪化により錆が発生しやすくなります。錆対策として耐食性の高い溶融亜鉛めっき処理をおすすめ致します。
- 屋外槽類の場合でも臭気の影響を与える場合は密閉形 (ボルト・パッキン式) をおすすめ致します。

解説表-1 鋳鉄製マンホールふたの種類別の主な用途

用途	屋内槽類				屋外槽類				排水ます(枡)・その他									
	汚水・雑排水槽	ゆう(湧)水槽	雨水槽	消火用水槽	雑用水槽	飲料用水槽	汚水・雑排水槽	雨水槽	消火用水槽	地下油タンク	雑用水槽	屋内汚水・雑排水ます	屋外汚水・雑排水ます	集水ます	雨水ます	浄化槽類	ハンドホール	配管用トレンチなどの接続口
鋳鉄製マンホールふたの種類																		
化粧マンホールふた	床化粧マンホールふた		簡易密閉形(パッキン式)															
			密閉形(ボルト・パッキン式)															
	インターロッキングブロック化粧マンホールふた		簡易密閉形(パッキン式)															

## 化粧鉄蓋を安全にご使用いただくために

### ⚠ 施工上の警告

- 質量の大きい製品に関しては、運搬・移動を複数の人員で行ってください。足の上に落とすとケガのおそれがあります。
- 重荷重、中荷重、軽荷重はそれぞれ安全荷重が違いますので間違えないように据え付けてください。安全荷重を超えて使用すると破損により事故およびケガのおそれがあります。
- コンクリートで枠全体を受ける状態に施工してください。枠の破損により事故およびケガのおそれがあります。

### ⚠ 施工上のご注意

- 傾斜地等のご使用をお控えください。設計通りの安全荷重が確保されないことがあります。
- 枠の上面と枠の仕上げ面は、同じ高さになるように施工してください。つまりでケガをするおそれがあります。
- パッキンを受枠に固定する場合は、合成ゴム系の接着剤をご使用ください。

### ⚠ 取扱い上の警告

- 質量の大きい製品に関しては、運搬・移動を複数の人員で行ってください。足の上に落とすとケガのおそれがあります。
- 取扱いには手袋をご使用ください。指のケガ・骨折のおそれがあります。

### ⚠ 取扱い上のご注意

- 手荒な取扱いはしないでください。破損するおそれがあります。
- 外部からの強い衝撃を与えないでください。破損するおそれがあります。
- 手荒な取扱いはしないでください。防錆塗装が剥離し、錆の発生原因となります。

### ⚠ 維持管理上の警告

- ふたが破損したり紛失した場合は、速やかに取替え、または補充をしてください。落下事故により、死亡または重傷を負う可能性があります。
- マンホールの中に入って清掃などをする場合は、安全確認を行ってください。酸欠および落下により、死亡または重傷を負う可能性があります。

### ⚠ 維持管理上のご注意

- 錆が発生したときは、清掃の上再塗装してください。
- 枠の溝の中に砂・小石等が入るとガタツキやふたの飛び出しの原因となります。定期的に清掃してください。
- パッキンは、損傷状況を確認の上、お取替えください。
- ふたの開閉時に手足を挟まないようご注意ください。
- 適用の範囲および安全荷重を超えた車輛が通過しないようにしてください。破損することがあります。
- ステンレスキャップ (M18 用・M14 用) 取り外し後、清掃の上、潤滑剤を塗布してください。ステンレスキャップの取り外しが困難になるおそれがあります。

# 製品体系表

カラー舗装用

カラー舗装用					
密閉形	簡易密閉形				二重蓋
ステンレス目地	ステンレス目地		铸铁目地	真鍮目地	
 MCDW-1HS MCAW-1HS MCAW-2HS P352	 MCD-1HS MCA-1HS MCA-2HS P353	 MSCS-1SL MSCS-2SL P356	 MCD-1 MCA-1 MCA-2 P353	 MSCS-1B MSCS-2B P355	 MSCW-1NS MSCW-2NS P357
	 MCR-DNS MCR-1NS MCR-2NS P354	 MSCS-1HS MSCS-2HS P356	 MCR-D MCR-1 MCR-2 P354		 MSCW-2NB P357
<b>铸铁目地</b>  MCDW-1 MCAW-1 MCAW-2 P352	 MSCS-1S MSCS-2S P355				 MSCW-1HS MSCW-2HS P358
インターロッキングブロック用				その他	
簡易密閉形		一般形(パッキン付き)		ステンレス表示板	
ステンレス目地	铸铁目地	ステンレス目地	铸铁目地		
 MSID-1NHS MSIA-1NHS MSIA-2NHS P358	 MSID-1N MSIA-1N MSIA-2N P359	 MID-1HS-750・900 P360	 MID-1-750・900 P361	 CN	 P368
 MID-1HS MIA-1HS MIA-2HS P360	 MID-1 MIA-1 MIA-2 P361	 MID-1WHS MIA-2WHS P363	 MID-1W MIA-2W P363	<b>専用工具</b>  P368	
 MIDR-1S MIAR-1S MIAR-2S P362	 MIDR-1 MIAR-1 MIAR-2 P362			<b>枠打込用型枠セット</b>  P366	

-  カラー舗装用
-  インターロッキングブロック用
-  専用工具型枠セット

化粧鉄蓋

-  外構関連製品

-  ツリーフレンド

-  車止め

-  アーバンスリット

-  ガーゼ用満蓋

-  ステンレスグレーチング

-  スチールグレーチング

-  タクタイルグレーチング

-  アラカルト

# ボルトロック式カラー舗装用化粧鉄蓋

化粧鉄蓋

密閉形

ステンレス目地

充填深さ40mm

重荷重用(敷25t)

MCDW-1HS

中荷重用(敷6t)

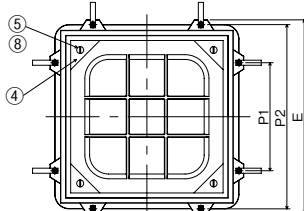
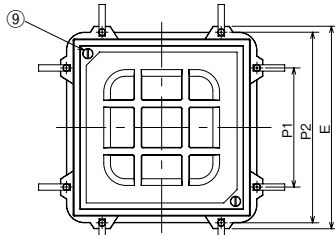
MCAW-1HS

都再 AE-802 SHASE-S 209 公共  
機設 MJT-HA CAD

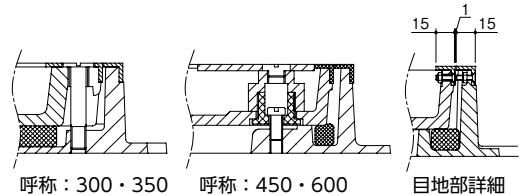
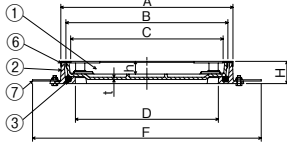
軽荷重用(敷2t)

MCAW-2HS

呼称：300・350



呼称：450・600



呼称：300・350

呼称：450・600

目地部詳細

(単位：mm)



## ■製品情報

- 呼称300・350と呼称450・600はフタと枠の固定方法が異なります。
- 取手数は、呼称300・350は2個、呼称450・600は4個です。
- 充填深さは40mmですので、30mmまでの人造石、クリンカタイトル、モザイクタイル、磁器タイル等が貼り付けられます。
- ステンレス目地付です。
- パッキン付が標準です。
- 破壊荷重はMCDW-1HS 呼称300のみφ170による数値です。

## ■開閉方法 ▶370

## ■注文情報

- ハンドル付価格のハンドルは2本付属します。ハンドル4本ご使用の際は追加注文をお願いします。(呼称600：取手数4個)

## ■部品構成表

品番	部品名	材質	備考
①	MCDW-1HSフタ	FCD500-7	CSコート
	MCAW-1HSフタ	FC200	
	MCAW-2HSフタ		
②	枠		
③	パッキン	エチレンプロピレンゴム	
④	取手		
⑤	キャップ	SUS304	
⑥	目地		
⑦	アンカー	SS400	
⑧	ボルト	SUS304	M12
⑨	固定ボルト	SUS304	

型式記号	呼称	フタ		枠								破壊荷重	安全荷重	仕上がり時のフタ質量 (kg)		総質量 (kg)	適用ハンドル型式	価格(円)						
		B	C	h	t	A	D	E	F	P1	P2			H	呼称			ハンドルなし	ハンドル付					
MCDW-1HS	300	360	330	40	6.0	392	300	460	570	250	430	70	100kN以上	25kN	約28	24.6	F	300	100,300	104,700				
	350	410	380	40	7.0	442	350	510	620	300	480	70						200kN以上 [20,409kgf]以上 圧子φ330	50kN [5,103kgf]	約32	28.7	350	109,500	113,900
	450	510	480	40	7.0	542	450	610	720	340	580	70										約40	37.9	450
	600	660	630	40	9.0	692	600	760	870	490	730	70						約68	56.2	600	186,400			189,400
MCAW-1HS	300	360	330	40	6.0	392	300	460	570	250	430	70	60kN以上 [6,123kgf]以上 圧子φ170	15kN [1,531kgf]	約29	25.4	F			300	94,800	99,200		
	350	410	380	40	7.0	442	350	510	620	300	480	70						約33	29.6	350	108,400	112,800		
	450	510	480	40	7.5	542	450	610	720	340	580	70								約42	39.6	450	136,300	139,300
	600	660	630	40	9.0	692	600	760	870	490	730	70						約72	60.2			600	170,200	173,200
MCAW-2HS	300	360	330	40	6.0	392	300	460	570	250	430	70	20kN以上 [2,041kgf]以上 圧子φ150	5kN [511kgf]	約29	25.0	F			300	78,500	82,900		
	350	410	380	40	7.0	442	350	510	620	300	480	70						約33	29.1	350	101,000	105,400		
	450	510	480	40	6.5	542	450	610	720	340	580	70								約41	39.0	450	132,900	135,900
	600	660	630	40	8.0	692	600	760	870	490	730	70						約72	60.0			600	163,300	166,300

密閉形

鑄鉄目地

充填深さ40mm

重荷重用(敷25t)

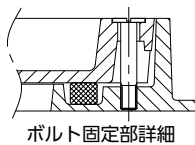
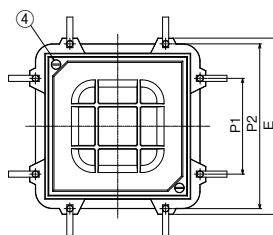
MCDW-1

中荷重用(敷6t)

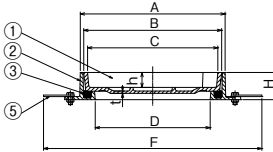
MCAW-1

軽荷重用(敷2t)

MCAW-2



ボルト固定部詳細



## ■製品情報

- 取手数は、呼称300・350は2個です。
- 充填深さは40mmですので、30mmまでの人造石、クリンカタイトル、モザイクタイル、磁器タイル等が貼り付けられます。
- パッキン付が標準です。
- MCDW-1呼称300のみ破壊荷重は圧子φ170による数値です。

## ■開閉方法 ▶370

## ■注文情報

- ハンドル付価格のハンドルは2本付属します。ハンドル4本ご使用の際は追加注文をお願いします。(呼称600：取手数4個)

## ■部品構成表

品番	部品名	材質	備考
①	MCDW-1フタ	FCD500-7	CSコート
	MCAW-1フタ	FC200	
	MCAW-2フタ		
②	枠		
③	パッキン	エチレンプロピレンゴム	
④	固定ボルト	SUS304	
⑤	アンカー	SS400	

(単位：mm)

型式記号	呼称	フタ		枠								破壊荷重	安全荷重	仕上がり時のフタ質量 (kg)		総質量 (kg)	適用ハンドル型式	価格(円)		
		B	C	h	t	A	D	E	F	P1	P2			H	呼称			ハンドルなし	ハンドル付	
MCDW-1	300	360	340	40	6.0	378	300	460	570	250	430	70	100kN以上	25kN	約28	26.0	F	300	56,900	61,300
	350	410	390	40	7.0	428	350	510	620	300	480	70						200kN以上 [20,409kgf]以上 圧子φ330	50kN [5,103kgf]	約34
MCAW-1	300	360	340	40	6.0	378	300	460	570	250	430	70	60kN以上 [6,123kgf]以上 圧子φ170	15kN [1,531kgf]	約30	26.0	F			
	350	410	390	40	7.0	428	350	510	620	300	480	70						約34	30.0	350
MCAW-2	300	360	340	40	6.0	378	300	460	570	250	430	70	20kN以上 [2,041kgf]以上 圧子φ150	5kN [511kgf]	約29	25.2	F			300
	350	410	390	40	7.0	428	350	510	620	300	480	70						約33	29.6	350



詳細情報

# カラー舗装用化粧鉄蓋

簡易密閉形

ステンレス目地

充填深さ40mm

重荷重用(敷25t)

MCD-1HS

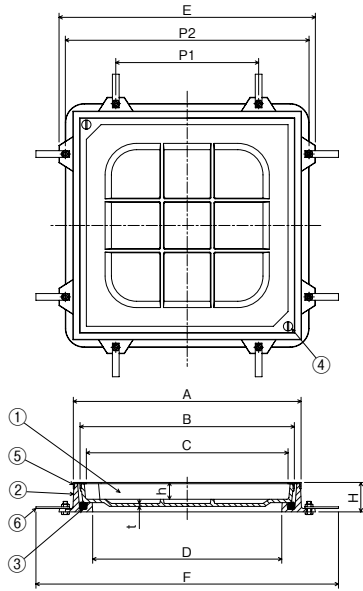
中荷重用(敷6t)

MCA-1HS

都再 AE-802 SHASE-S 209 公共  
機設 MUT-PA CAD

軽荷重用(敷2t)

MCA-2HS



## 製品情報

- 充填深さは40mmですので、30mmまでの人造石、クリンカタイル、モザイクタイル、磁器タイル等が貼り付けられます。
- ステンレス目地付です。
- パッキン付が標準です。
- 取手数は呼称300・350・450は2個、600・750は4個です。
- MCD-1HS呼称300のみ破壊荷重は圧子φ170による数値です。

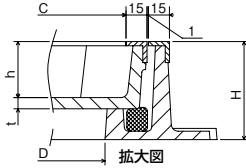
開閉方法 370

## 注文情報

- ハンドル付価格のハンドルは2本付属します。ハンドル4本ご使用の際は追加注文をお願いします。(呼称600・750:取手数4個)

## 部品構成表

品番	部品名	材質	備考
①	MCD-1HSフタ	FCD500-7	CSコート
	MCA-1HSフタ	FC200	
	MCA-2HSフタ		
②	枠		
③	パッキン	エチレンプロピレンゴム	
④	キャップ	SUS304	
⑤	目地		
⑥	アンカー	SS400	



(単位: mm)

型式記号	呼称	フタ				枠							破壊荷重	安全荷重	仕上材充填時のフタ質量(kg)	総質量(kg)	適用ハンドル型式	価格(円)						
		B	C	h	t	A	D	E	F	P1	P2	H						ハンドルなし	ハンドル付					
MCD-1HS	300	360	330	40	6.0	392	300	460	570	250	430	70	100KN以上	25KN	約28	24.6	F	300	91,300	95,700				
	350	410	380	40	7.0	442	350	510	620	300	480	70	200KN以上					50KN	約32	28.7	350	93,600	98,000	
	450	510	480	40	7.0	542	450	610	720	340	580	70	(20,409kgf)以上					50KN	約41	37.0	450	99,500	103,900	
	600	660	630	40	9.0	692	600	760	870	490	730	70	圧子φ330					50KN	約71	57.3	600	126,000	130,400	
	750	810	780	40	10.0	842	750	910	1020	600	880	70						50KN	約114	93.0	750	291,000	295,400	
MCA-1HS	300	360	330	40	6.0	392	300	460	570	250	430	70	60KN以上	15KN	約29	25.4	F	300	64,600	69,000				
	350	410	380	40	7.0	442	350	510	620	300	480	70						(6,123kgf)以上	15KN	約33	29.6	350	74,100	78,500
	450	510	480	40	7.5	542	450	610	720	340	580	70							15KN	約42	38.1	450	85,000	89,400
	600	660	630	40	9.0	692	600	760	870	490	730	70							15KN	約72	58.9	600	115,700	120,100
	750	810	780	40	10.0	842	750	910	1020	600	880	70							15KN	約114	93.0	750	263,100	267,500
MCA-2HS	300	360	330	40	6.0	392	300	460	570	250	430	70	20KN以上	5KN	約29	25.0	F	300	62,200	66,600				
	350	410	380	40	7.0	442	350	510	620	300	480	70						(2,041kgf)以上	5KN	約33	29.1	350	69,200	73,600
	450	510	480	40	6.5	542	450	610	720	340	580	70							5KN	約42	37.5	450	80,900	85,300
	600	660	630	40	8.0	692	600	760	870	490	730	70							5KN	約72	58.5	600	110,300	114,700
	750	810	780	40	10.0	842	750	910	1020	600	880	70							5KN	約114	93.0	750	261,100	265,500

専用ハンドルはP368をご参照ください

簡易密閉形

鑄鉄目地

充填深さ40mm

重荷重用(敷25t)

MCD-1

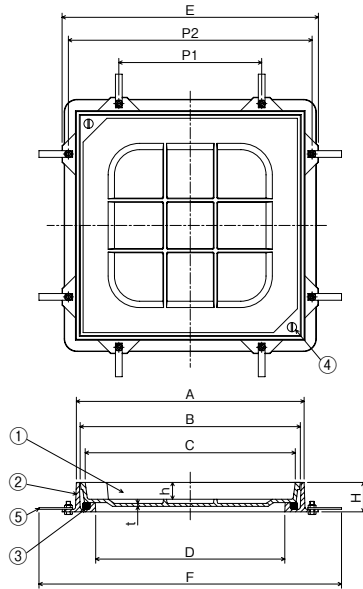
中荷重用(敷6t)

MCA-1

CAD

軽荷重用(敷2t)

MCA-2



## 製品情報

- 充填深さは40mmですので、30mmまでの人造石、クリンカタイル、モザイクタイル、磁器タイル等が貼り付けられます。
- パッキン付が標準です。
- 取手数は呼称300・350・450は2個、600は4個です。
- MCD-1呼称300のみ破壊荷重は圧子φ170による数値です。

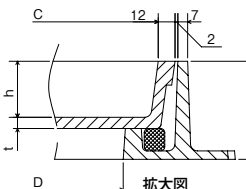
開閉方法 370

## 注文情報

- ハンドル付価格のハンドルは2本付属します。ハンドル4本ご使用の際は追加注文をお願いします。(呼称600:取手数4個)

## 部品構成表

品番	部品名	材質	備考
①	MCD-1フタ	FCD500-7	CSコート
	MCA-1フタ	FC200	
	MCA-2フタ		
②	枠		
③	パッキン	エチレンプロピレンゴム	
④	キャップ	SUS304	
⑤	アンカー	SS400	



(単位: mm)

型式記号	呼称	フタ				枠							破壊荷重	安全荷重	仕上材充填時のフタ質量(kg)	総質量(kg)	適用ハンドル型式	価格(円)						
		B	C	h	t	A	D	E	F	P1	P2	H						ハンドルなし	ハンドル付					
MCD-1	300	360	340	40	6.0	378	300	460	570	250	430	70	100KN以上	25KN	約30	26.0	F	300	46,200	50,600				
	350	410	390	40	7.0	428	350	510	620	300	480	70	200KN以上					50KN	約34	30.0	350	52,900	57,300	
	450	524	500	40	7.0	542	450	610	720	340	580	70	(20,409kgf)以上					50KN	約44	39.0	450	59,100	63,500	
	600	674	650	40	9.0	692	600	760	870	490	730	70	圧子φ330					50KN	約73	57.0	600	83,100	87,500	
	750	810	780	40	10.0	842	750	910	1020	600	880	70						50KN	約114	93.0	750	263,100	267,500	
MCA-1	300	360	340	40	6.0	378	300	460	570	250	430	70	60KN以上	15KN	約30	26.0	F	300	41,400	45,800				
	350	410	390	40	7.0	428	350	510	620	300	480	70						(6,123kgf)以上	15KN	約34	30.0	350	48,700	53,100
	450	524	500	40	7.5	542	450	610	720	340	580	70							15KN	約44	39.0	450	54,300	58,700
	600	674	650	40	9.0	692	600	760	870	490	730	70							15KN	約73	57.0	600	74,100	78,500
	750	810	780	40	10.0	842	750	910	1020	600	880	70							15KN	約114	93.0	750	263,100	267,500
MCA-2	300	360	340	40	6.0	378	300	460	570	250	430	70	20KN以上	5KN	約29	25.2	F	300	32,300	36,700				
	350	410	390	40	7.0	428	350	510	620	300	480	70						(2,041kgf)以上	5KN	約33	29.6	350	36,500	40,900
	450	524	500	40	6.5	542	450	610	720	340	580	70							5KN	約43	38.6	450	47,700	52,100
	600	674	650	40	8.0	692	600	760	870	490	730	70							5KN	約72	56.4	600	65,000	69,400
	750	810	780	40	10.0	842	750	910	1020	600	880	70							5KN	約114	93.0	750	261,100	265,500

専用ハンドルはP368をご参照ください

●掲載価格には、消費税が含まれておりません。

公共

公共建築協会評価対象製品

SHASE-S

空気調和・衛生工学会規格

機設

機械設備工事標準図記号

都再

都市再生機構



カラー舗装用

インターロッキングブロック用

専用工具型セット

外構関連製品

車止め

アーバンスリット

カラー織網溝蓋

ステンスルーチング

スチールルーチング

ダクタイルルーチング

アラカト



詳細情報

# カラー舗装用化粧鉄蓋

化粧鉄蓋

簡易密閉形

ステンレス目地

充填深さ55mm

重荷重用(敷25t)

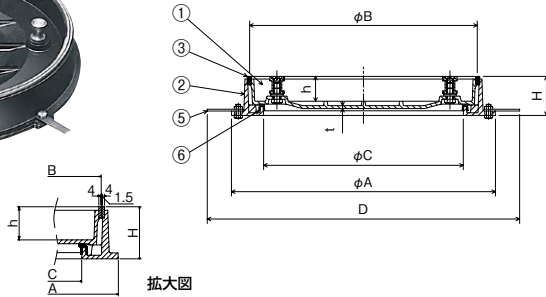
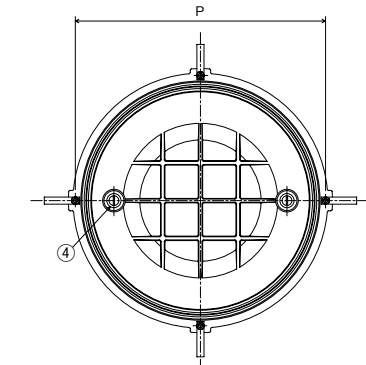
MCR-DNS

中荷重用(敷6t)

MCR-1NS

軽荷重用(敷2t)

MCR-2NS



## 製品情報

- 充填深さを充分にとつてありますので、人造石、クリンクタイル、モザイクタイル、磁器タイル等が貼り付けられます。
- パッキン付が標準です。

## 部品構成表

品番	部品名	材質	備考
①	MCR-DNSフタ	FCD600-3	CSコート
	MCR-1NSフタ	FCD500-7	
	MCR-2NSフタ	FC200	
②	枠	FC200	-
③	目地	SUS304	
④	取手	SUS304	
⑤	アンカー	SS400	
⑥	パッキン	クロロプレンゴム	



(単位: mm)

型式記号	呼称	フタ			枠					破壊荷重	安全荷重	仕上材充填時のフタ質量 (kg)	総質量 (kg)	適用ハンドル型式	呼称		価格(円)	
		B	h	t	A	C	D	P	H						ハンドルなし	ハンドル付		
MCR-DNS	450	513	55	6.0	574	450	704	564	88	200kN以上 [20,409kgf]以上 圧子φ330	50kN [5,103kgf]	約44	35.3	Y	450	87,700	90,700	
	600	666	55	6.5	724	600	854	714	88	60kN以上 [6,123kgf]以上 圧子φ170	15kN [1,531kgf]	約65	43.6	Y	600	124,900	127,900	
MCR-1NS	450	513	55	6.0	574	450	704	564	88	20kN以上 [2,041kgf]以上 圧子φ150	5kN [511kgf]	約44	35.3	Y	450	82,900	85,900	
	600	666	55	6.5	724	600	854	714	88			約65	43.6	Y	600	113,400	116,400	
MCR-2NS	450	513	55	6.0	574	450	704	564	88			約44	35.3	Y	450	79,100	82,100	
	600	666	55	6.5	724	600	854	714	88			約65	43.6	Y	600	108,000	111,000	

専用ハンドルはP368をご参照ください

簡易密閉形

铸铁目地

充填深さ50mm

重荷重用(敷25t)

MCR-D

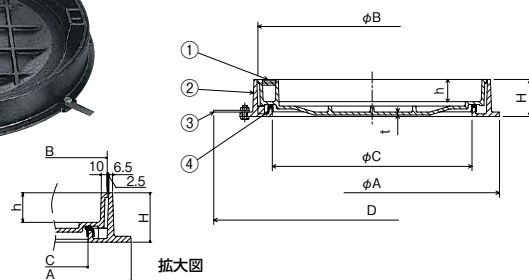
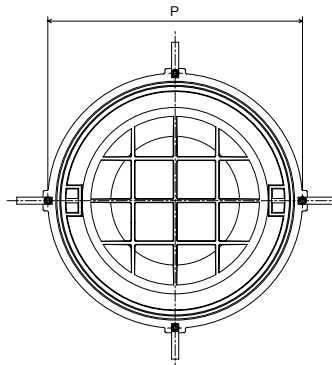
CAD

中荷重用(敷6t)

MCR-1

軽荷重用(敷2t)

MCR-2



## 製品情報

- 充填深さを充分にとつてありますので、人造石、クリンクタイル、モザイクタイル、磁器タイル等が貼り付けられます。
- パッキン付が標準です。
- 呼称450の取手部は2箇所です。
- 呼称600の取手部は4箇所です。
- 取手部にはキャップが取付けられます。品名RC-1

## 注文情報

- 開閉用ハンドルA2をご使用ください。(別売品)



## 部品構成表

品番	部品名	材質	備考
①	MCR-Dフタ	FCD600-3	CSコート
	MCR-1フタ	FCD500-7	
	MCR-2フタ	FC200	
②	枠	FC200	-
③	アンカー	SS400	
④	パッキン	クロロプレンゴム	

(単位: mm)

型式記号	呼称	フタ			枠					破壊荷重	安全荷重	仕上材充填時のフタ質量 (kg)	総質量 (kg)	適用ハンドル型式	呼称		価格(円)	
		B	h	t	A	C	D	P	H						ハンドルなし	ハンドル付		
MCR-D	450	515	50	6.0	574	450	713	573	83	200kN以上 [20,409kgf]以上 圧子φ330	50kN [5,103kgf]	約46	35.3	A2	450	49,000		
	600	665	50	6.5	746	600	864	724	83	60kN以上 [6,123kgf]以上 圧子φ170	15kN [1,531kgf]	約68	43.6		600	68,800		
MCR-1	450	515	50	6.0	574	450	713	573	83	20kN以上 [2,041kgf]以上 圧子φ150	5kN [511kgf]	約46	35.3	A2	450	45,000		
	600	665	50	6.5	746	600	864	724	83			約68	43.6		600	61,800		
MCR-2	450	515	50	6.0	574	450	713	573	83			約46	35.3	A2	450	39,500		
	600	665	50	6.5	746	600	864	724	83			約68	43.6		600	53,900		

専用ハンドルはP368をご参照ください

●掲載価格には、消費税が含まれておりません。



詳細情報

# 化粧マンホールカバー

簡易密閉形

真鍮目地

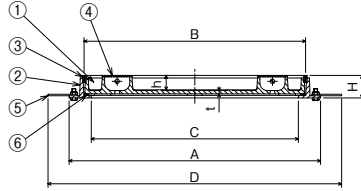
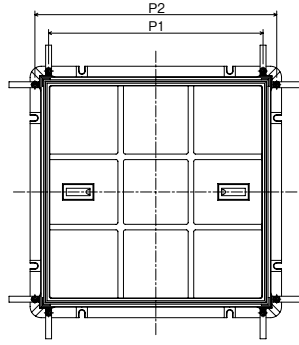
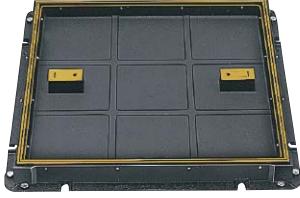
中荷重用(敷6t)

## MSCS-1B

CAD

軽荷重用(敷2t)

## MSCS-2B



### ■製品情報

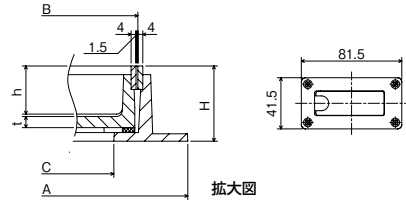
- t寸法は、有効肉厚を示します。
- 350は取手1個、750は取手4個付です。
- 取手下部に掃除口キャップが付属します。屋内使用の場合は臭気止めとしてゴムキャップを蓋裏面より取り付けて下さい。
- 施工上の注意は下段MSCS-1S参照

### ■注文情報

- 開閉用ハンドルA2をご使用ください。(別売品)
- ハンドル付価格のハンドルは2本付属します。ハンドル4本ご使用の際は追加注文をお願いします。(呼称750:取手数4個)

### ■部品構成表

品番	部品名	材質	備考
①	フタ	FC200	CSコート
②	枠		
③	目地	Bs	
④	取手	CAC202	
⑤	アンカー	SS400	
⑥	パッキン	ネオスポンジ	



(単位: mm)

型式記号	呼称	A	B	C	D	P1	P2	H	h	t	破壊荷重	安全荷重	仕上材磨のフタ質量(kg)	総質量(kg)	適用ハンドル型式	呼称	価格(円)		
MSCS-1B	350	414	350	306	542	260	402	55	35	7.5	60kN以上 (6,123kgf)以上 圧子φ170	15kN (1,531kgf)	約19	20.2	A2	350	57,000		
	450	520	450	406	640	340	500	55	35	8.0						約32	28.6	450	73,400
	600	680	600	560	794	580	654	60	39	9.0						約62	49.0	600	102,300
	750	828	750	700	950	550	810	77	54	10.0						約118	81.8	750	243,600
MSCS-2B	300	352	300	256	490	210	352	55	37	5.5	20kN以上 (2,041kgf)以上 圧子φ150	5kN (511kgf)	約12	12.0	A2	300	44,700		
	350	414	350	306	542	260	402	55	37	5.5						約17	18.4	350	50,000
	450	520	450	406	640	340	500	55	37	6.0						約30	26.2	450	62,600
	600	680	600	560	794	580	654	60	41	7.0						約56	43.1	600	78,500
750	828	750	700	950	550	810	77	54	8.0	約109	73.3	750	190,300						

専用ハンドルはP368をご参照ください

簡易密閉形

ステンレス目地

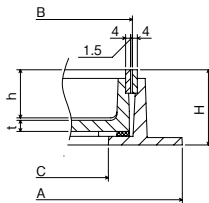
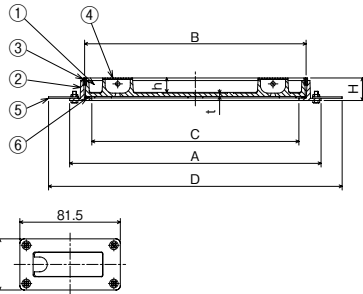
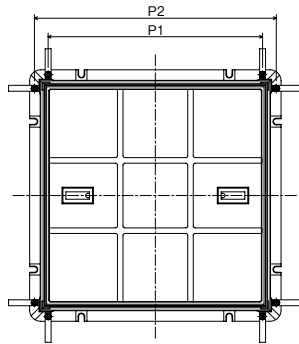
中荷重用(敷6t)

## MSCS-1S

CAD

軽荷重用(敷2t)

## MSCS-2S



拡大図

(単位: mm)

型式記号	呼称	A	B	C	D	P1	P2	H	h	t	破壊荷重	安全荷重	仕上材磨のフタ質量(kg)	総質量(kg)	適用ハンドル型式	呼称	価格(円)		
MSCS-1S	300	352	300	256	490	210	352	56	35	5.5	60kN以上 (6,123kgf)以上 圧子φ170	15kN (1,531kgf)	約15	14.0	A2	300	49,800		
	350	414	350	306	542	260	402	56	35	7.5						約19	20.2	350	54,800
	450	520	450	406	640	340	500	56	35	8.0						約32	28.6	450	71,700
	600	680	600	560	794	580	654	61	39	9.0						約62	49.0	600	100,800
	750	828	750	700	950	550	810	77	54	10.0						約118	81.8	750	229,800
MSCS-2S	300	352	300	256	490	210	352	56	37	5.5	20kN以上 (2,041kgf)以上 圧子φ150	5kN (511kgf)	約12	12.0	A2	300	46,100		
	350	414	350	306	542	260	402	56	37	5.5						約17	18.4	350	51,600
	450	520	450	406	640	340	500	56	37	6.0						約30	26.2	450	66,800
	600	680	600	560	794	580	654	61	41	7.0						約56	43.1	600	88,400
	750	828	750	700	950	550	810	77	54	8.0						約109	73.3	750	181,500

専用ハンドルはP368をご参照ください

●掲載価格には、消費税が含まれておりません。

公共 公共建築協会評価対象製品

SHASES 空気調和・衛生工学会規格

機設 機械設備工事標準図記号

電設 電気設備工事標準図記号



詳細情報

# 化粧マンホールカバー

化粧鉄蓋

簡易密閉形

ステンレス目地

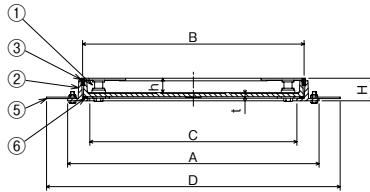
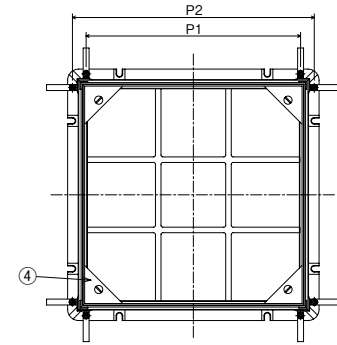
中荷重用(敷6t)

MSCS-1SL

CAD

軽荷重用(敷2t)

MSCS-2SL



## ■製品情報

- 寸法は、有効肉厚を示します。
- 300・350・450は取手2個、600・750は取手4個付です。

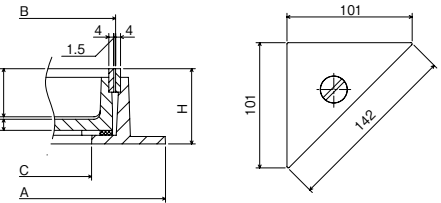
開閉方法 ▶ 370

## ■注文情報

- ハンドル付価格のハンドルは2本付属します。ハンドル4本ご使用の際は追加注文をお願いします。(呼称600・750:取手数4個)

## ■部品構成表

品番	部品名	材質	備考
①	フタ	FC200	CSコート
②	枠		
③	目地	SUS304	-
④	取手		
⑤	アンカー		
⑥	パッキン	ネオスポンジ	



拡大図

(単位: mm)

型式記号	呼称	A	B	C	D	P1	P2	H	h	t	破壊荷重	安全荷重	仕上材充填時のフタ質量 (kg)	総質量 (kg)	適用ハンドル型式	価格(円)		
																呼称	ハンドルなし	ハンドル付
MSCS-1SL	350	414	350	306	542	260	402	56	35	7.5	60kN以上 (6,123kgf)以上 圧子φ170	15kN [1,531kgf]	約19	20.2	Y	350	71,800	74,800
	450	516	450	406	640	340	500	56	35	8.0						450	91,200	94,200
	600	680	600	560	794	580	654	61	39	9.0						600	128,900	131,900
	750	828	750	700	950	580	810	77	54	10.0						750	270,100	273,100
MSCS-2SL	300	352	300	256	490	210	352	56	37	5.5	20kN以上 (2,041kgf)以上 圧子φ150	5kN [511kgf]	約12	12.0	Y	300	64,000	67,000
	350	414	350	306	542	260	402	56	37	5.5						350	66,100	69,100
	450	516	450	406	640	340	500	56	37	6.0						450	84,400	87,400
	600	680	600	560	794	580	654	61	41	7.0						600	118,200	121,200
	750	828	750	700	950	550	810	77	54	8.0						750	218,300	221,300

専用ハンドルはP368をご参照ください

簡易密閉形

ステンレス目地

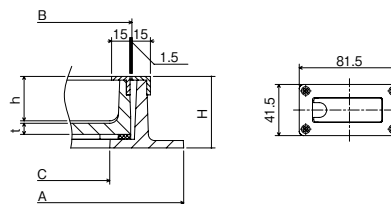
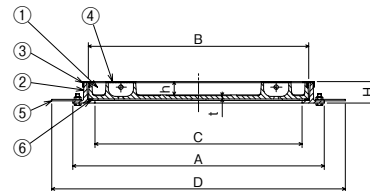
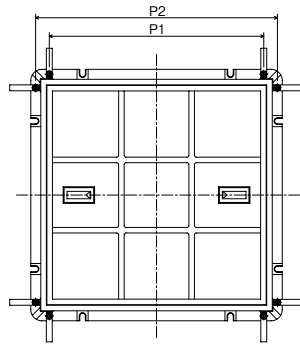
中荷重用(敷6t)

MSCS-1HS

CAD

軽荷重用(敷2t)

MSCS-2HS



拡大図

(単位: mm)

型式記号	呼称	A	B	C	D	P1	P2	H	h	t	破壊荷重	安全荷重	仕上材充填時のフタ質量 (kg)	総質量 (kg)	適用ハンドル型式	価格(円)	
																呼称	価格(円)
MSCS-1HS	450	520	450	406	640	340	500	53	31	8.0	60kN以上 (6,123kgf)以上 圧子φ170	15kN [1,531kgf]	約30	28.8	A2	450	88,600
	600	680	600	560	794	580	654	58	36	9.0						600	118,200
MSCS-2HS	450	520	450	406	640	340	500	53	33	6.0	20kN以上 (2,041kgf)以上 圧子φ150	5kN [511kgf]	約28	26.4	A2	450	83,400
	600	680	600	560	794	580	654	58	38	7.0						600	111,300

専用ハンドルはP368をご参照ください

## ■製品情報

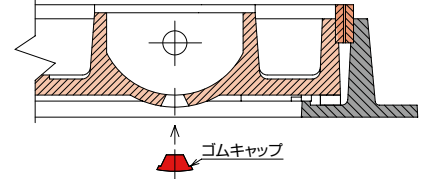
- 寸法は、有効肉厚を示します。
- 取手下部に掃除口キャップが付属します。屋内使用の場合は臭気止めとしてゴムキャップを蓋裏面より取り付けて下さい。

## ■注文情報

- 開閉用ハンドルA2をご使用ください。(別売品)

## ■施工上の注意

- ▲ゴムキャップは別梱包になっております。屋内使用の場合は臭気止めとしてゴムキャップを蓋裏面より取り付けて下さい。



## ■部品構成表

品番	部品名	材質	備考
①	フタ	FC200	CSコート
②	枠		
③	目地	SUS304	L15×15×3
④	取手		
⑤	アンカー		
⑥	パッキン	ネオスポンジ	

- ルーフドレン
- フロアーハッチ
- ピット金物 クラントラ
- 玄関マット
- ルーバー
- FRP グレーチング
- F-BOX
- 1.2m径ジョイント
- 排水トラップ
- 排水金具 通気金具
- グリーストラップ
- バルブボックス
- 鋳鉄製格子蓋
- マンホールカバー
- 化粧鉄蓋
- 外構関連製品
- ツリーフレンド
- 車止め
- アーバンスリット
- カー線画 溝蓋
- ステンレスグレーチング
- スチールグレーチング
- ダクトイルグレーチング
- アラカルト



詳細情報



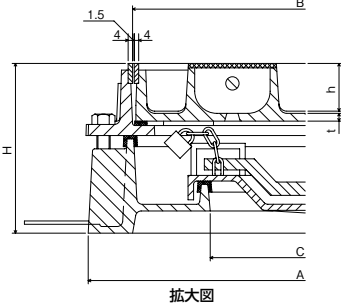
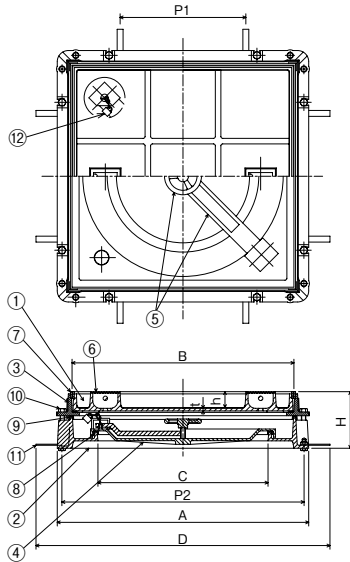
# 床二重化粧マンホールカバー

密閉形 (二重蓋)

真鍮目地

軽荷重用(敷2t)

## MSCW-2NB



拡大図

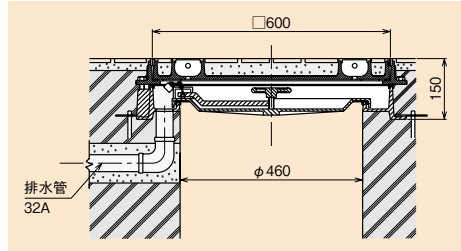
### 製品情報

- 寸法は、有効肉厚を示します。
- 取手下部に掃除口キャップが付属します。
- 排水口用プラグ(W1/4)が付属します。
- 施工時には必ず排水管工事を行ってください。

### 注文情報

- 開閉用ハンドルA2をご使用ください。(別売品)

開閉方法 370



▲施工時には必ず排水管工事を行ってください。

### 部品構成表

品番	部品名	材質	備考
①	フタ	FC200	CSコート
②	下枠		
③	上枠		
④	中フタ		
⑤	押えバー・ハンドル	CAC202	-
⑥	取手		
⑦	目地	Bs	-
⑧	ゴムパッキン	クロロプレンゴム	-
⑨	パッキン		
⑩	ボルト	SS400	M12
⑪	アンカー		
⑫	錠	Bs	-

(単位: mm)

型式記号	呼称	A	B	C	D	P1	P2	H	h	t	破壊荷重	安全荷重	仕上材充填時のフタ質量 (kg)	総質量 (kg)	適用ハンドル型式	呼称	価格 (円)
MSCW-2NB	600	680	600	460	795	340	655	150	40	7.0	20KN以上 [2,041kgf]以上 圧子φ150	5KN [511kgf]	約56	90.4	A2	600	131,900

専用ハンドルはP368をご参照ください

密閉形 (二重蓋)

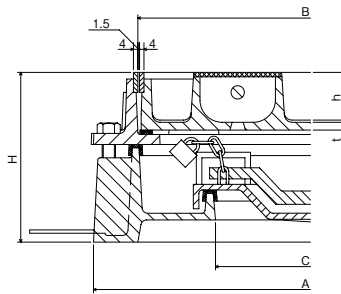
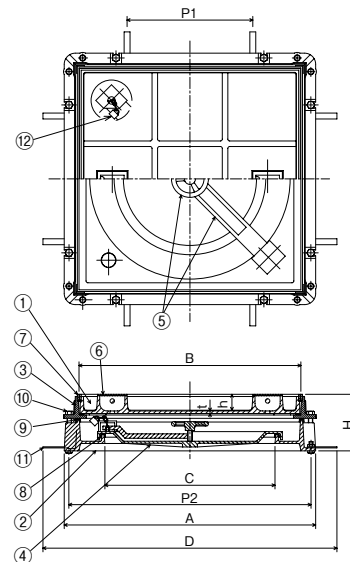
ステンレス目地

中荷重用(敷6t)

## MSCW-1NS

軽荷重用(敷2t)

## MSCW-2NS



拡大図

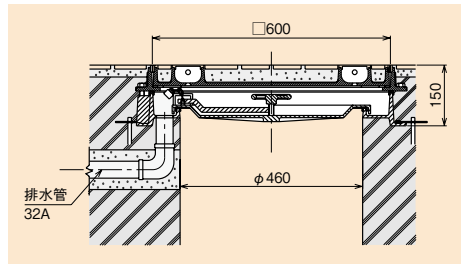
### 製品情報

- 寸法は、有効肉厚を示します。
- 取手下部に掃除口キャップが付属します。
- 排水口用プラグ(W1/4)が付属します。
- 施工時には必ず排水管工事を行ってください。

### 注文情報

- 開閉用ハンドルA2をご使用ください。(別売品)

開閉方法 370



▲施工時には必ず排水管工事を行ってください。

### 部品構成表

品番	部品名	材質	備考
①	フタ	FC200	CSコート
②	下枠		
③	上枠		
④	中フタ		
⑤	押えバー・ハンドル	CAC202	-
⑥	取手		
⑦	目地	SUS304	-
⑧	ゴムパッキン	クロロプレンゴム	-
⑨	パッキン		
⑩	ボルト	SS400	M12
⑪	アンカー		
⑫	錠	Bs	-

(単位: mm)

型式記号	呼称	A	B	C	D	P1	P2	H	h	t	破壊荷重	安全荷重	仕上材充填時のフタ質量 (kg)	総質量 (kg)	適用ハンドル型式	呼称	価格 (円)
MSCW-1NS	600	680	600	460	795	340	655	150	39	9.0	60KN以上 [6,123kgf]以上 圧子φ170	15KN [1,531kgf]	約62	96.3	A2	600	154,200
MSCW-2NS	600	680	600	460	795	340	655	150	41	7.0	20KN以上 [2,041kgf]以上 圧子φ150	5KN [511kgf]	約56	90.4	A2	600	141,800

専用ハンドルはP368をご参照ください

●掲載価格には、消費税が含まれておりません。

公共 公共建築協会評価対象製品

SHASES 空気調和・衛生工学会規格

機設 機械設備工事標準図記号

電設 電気設備工事標準図記号



詳細情報

# 床二重化粧マンホールカバー

化粧鉄蓋

密閉形(二重蓋)

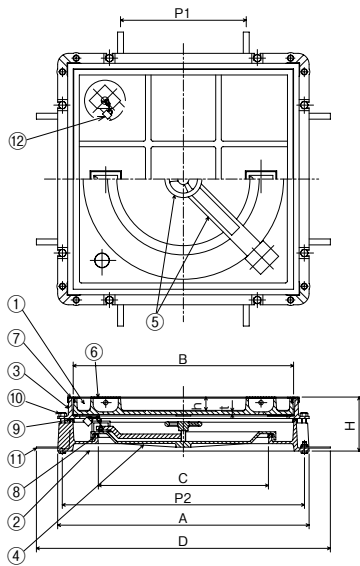
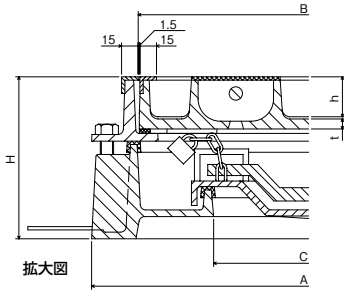
ステンレス目地

中荷重用(敷6t)

MSCW-1HS

軽荷重用(敷2t)

MSCW-2HS

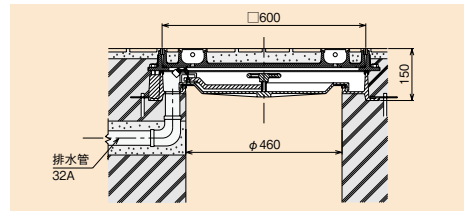


## 製品情報

- 寸法は、有効肉厚を示します。
- 取手下部に掃除口キャップが付属します。
- 排水口用プラグ(W1/4)が付属します。
- 施工時には必ず排水管工事を行ってください。

## 注文情報

- 開閉用ハンドルA2をご使用ください。(別売品)



▲施工時には必ず排水管工事を行ってください。

## 部品構成表

品番	部品名	材質	備考
①	フタ	FC200	CSコート
②	下枠		
③	上枠		
④	中枠		
⑤	押えバー・ハンドル		
⑥	取手	SUS304	L15×15×3
⑦	目地		
⑧	ゴムパッキン	クロロプレンゴム	-
⑨	パッキン		
⑩	ボルト		M12
⑪	アンカー	SS400	-
⑫	錠	Bs	-

(単位: mm)

型式記号	呼称	A	B	C	D	P1	P2	H	h	t	破壊荷重	安全荷重	仕上材充填時のフタ質量(kg)	総質量(kg)	適用ハンドル型式	呼称	価格(円)
MSCW-1HS	600	680	600	460	795	340	655	147	36	9.0	60kN以上 〔6,123kgf〕以上 圧子φ170	15kN 〔1,531kgf〕	約58	96.7	A2	600	171,600
MSCW-2HS	600	680	600	460	795	340	655	147	38	7.0	20kN以上 〔2,041kgf〕以上 圧子φ150	5kN 〔511kgf〕	約53	90.8	A2	600	164,700

専用ハンドルはP368をご参照ください

# インターロッキングブロック用化粧鉄蓋

簡易密閉形

ステンレス目地

充填深さ70mm

ローラー滑り開閉

重荷重用(敷25t)

MSID-1NHS

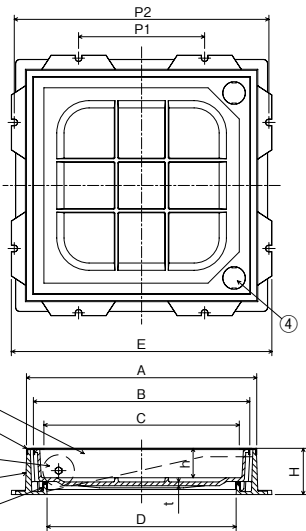
中荷重用(敷6t)

MSIA-1NHS

軽荷重用(敷2t)

MSIA-2NHS

CAD

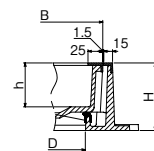


## 製品情報

- インターロッキングブロック充填用です。厚さ60mmのブロックが厚さの切断加工なしに使用できます。
- パッキン付が標準です。
- MSID-1NHS呼称300のみ破壊荷重は圧子φ170による数値です。
- 呼称300にはローラーがつきません。(スライド式)
- ▲点検時は危険防止のため蓋を完全に引き上げてください。

## 部品構成表

品番	部品名	材質	備考
①	MSID-1NHSフタ	FC200	CSコート
	MSIA-1NHSフタ	FC200	
	MSIA-2NHSフタ		
②	枠		
③	目地	SUS304	
④	キャップ	SUS+クロロプレンゴム	-
⑤	パッキン	クロロプレンゴム	-
⑥	ローラー	樹脂	-



拡大図

開閉方法▶ 370

(単位: mm)

型式記号	呼称	フタ				枠					破壊荷重	安全荷重	仕上材充填時のフタ質量(kg)	総質量(kg)	適用ハンドル型式	呼称		価格(円)	
		B	C	h	t	A	D	E	P1	P2						H	ハンドルなし	ハンドル付	ハンドルなし
MSID-1NHS	300	370	320	70	6.0	403	300	470	200	456	110	100kN以上	25kN	約31	42.0	I	300	99,100	102,700
	350	420	370	70	6.0	453	350	500	250	486	110						350	104,400	108,000
	450	520	470	70	7.0	553	450	600	300	586	110						450	118,100	121,700
	500	570	520	70	8.0	603	500	650	350	636	110						500	137,200	140,800
	600	670	620	70	9.0	703	600	750	450	736	110						600	140,900	144,500
MSIA-1NHS	300	370	320	70	6.0	403	300	470	200	456	110	60kN以上 〔6,123kgf〕以上 圧子φ170	15kN 〔1,531kgf〕	約31	42.0	I	300	95,500	99,100
	350	420	370	70	7.0	453	350	500	250	486	110						350	101,500	105,100
	450	520	470	70	9.0	553	450	600	300	586	110						450	116,800	120,400
	500	570	520	70	9.0	603	500	650	350	636	110						500	136,700	140,300
	600	670	620	70	10.0	703	600	750	450	736	110						600	139,100	142,700
MSIA-2NHS	300	370	320	70	6.0	403	300	470	200	456	110	20kN以上 〔2,041kgf〕以上 圧子φ150	5kN 〔511kgf〕	約31	42.0	I	300	87,200	90,800
	350	420	370	70	5.5	453	350	500	250	486	110						350	93,600	97,200
	450	520	470	70	6.0	553	450	600	300	586	110						450	109,400	113,000
	500	570	520	70	6.0	603	500	650	350	636	110						500	120,700	124,300
	600	670	620	70	6.5	703	600	750	450	736	110						600	123,800	127,400

●掲載価格には、消費税が含まれておりません。

専用ハンドルはP368をご参照ください



詳細情報

# インターロッキングブロック用化粧鉄蓋

簡易密閉形

鑄鉄目地

充填深さ70mm

ローラー滑り開閉

標準

ロック錠付

重荷重用(敷25t)

重荷重用(敷25t)

MSID-1N

MSID-1N-J

機設 MJH-PD 公共

中荷重用(敷6t)

中荷重用(敷6t)

MSIA-1N

MSIA-1N-J

軽荷重用(敷2t)

軽荷重用(敷2t)

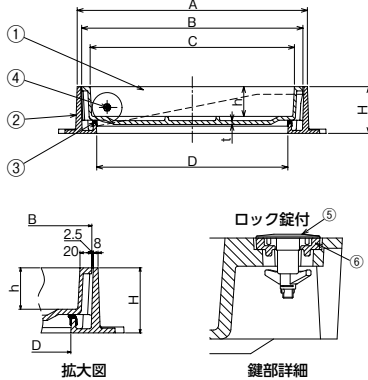
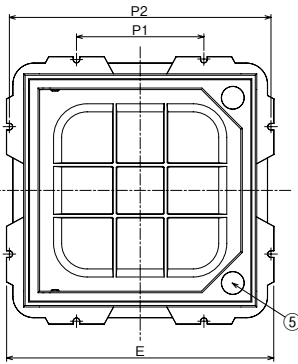
MSIA-2N

MSIA-2N-J

電設 SB2K-60 (呼称 600)

電設 SB2KL-60 (呼称 600)

CAD



KC-3K (別売:5,000円/本)

標準



ロック錠付



ロック錠

取付金具

標準

型式記号	呼称	フタ				枠					破壊荷重	安全荷重	仕上材充填のフタ質量 (kg)	総質量 (kg)	適用ハンドル型式	呼称 価格(円)			
		B	C	h	t	A	D	E	P1	P2						H	ハンドルなし	ハンドル付	
MSID-1N	300	371	331	70	6.0	392	300	470	200	456	110	100KN以上	25KN	約32	42.0	I	300	48,500	52,100
	350	421	381	70	6.0	442	350	530	250	516	110	200KN以上 [20,409kgf]以上 圧子φ330	50KN [5,103kgf]	約41	48.6		350	50,900	54,500
	450	521	481	70	7.0	542	450	630	300	616	110			約60	60.3		450	59,600	63,200
	500	571	531	70	8.0	592	500	680	350	666	110			約75	70.8		500	80,700	84,300
	600	671	631	70	9.0	692	600	780	450	766	110			約102	86.0		600	82,600	86,200
MSIA-1N	300	371	331	70	6.0	392	300	470	200	456	110	60KN以上 [6,123kgf]以上 圧子φ170	15KN [1,531kgf]	約32	42.0	I	300	38,500	42,100
	350	421	381	70	7.0	442	350	530	250	516	110			約42	49.4		350	46,500	50,100
	450	521	481	70	9.0	542	450	630	300	616	110			約63	63.0		450	53,700	57,300
	500	571	531	70	9.0	592	500	680	350	666	110			約76	72.4		500	66,100	69,700
	600	671	631	70	10.0	692	600	780	450	766	110			約104	88.0		600	77,000	80,600
MSIA-2N	300	371	331	70	6.0	392	300	470	200	456	110	20KN以上 [2,041kgf]以上 圧子φ150	5KN [511kgf]	約32	42.0	I	300	36,900	40,500
	350	421	381	70	5.5	442	350	530	250	516	110			約41	48.6		350	43,900	47,500
	450	521	481	70	6.0	542	450	630	300	616	110			約61	61.0		450	47,300	50,900
	500	571	531	70	6.0	592	500	680	350	666	110			約72	67.6		500	61,600	65,200
	600	671	631	70	6.5	692	600	780	450	766	110			約97	80.5		600	64,500	68,100

ロック錠付

型式記号	呼称	フタ				枠					破壊荷重	安全荷重	仕上材充填のフタ質量 (kg)	総質量 (kg)	適用ハンドル型式	呼称 価格(円)			
		B	C	h	t	A	D	E	P1	P2						H	ハンドルなし	ハンドル付	
MSID-1N-J	300	371	331	70	6.0	392	300	470	200	456	110	100KN以上	25KN	約32	42.0	I	300	71,500	75,100
	350	421	381	70	6.0	442	350	530	250	516	110	200KN以上 [20,409kgf]以上 圧子φ330	50KN [5,103kgf]	約41	48.6		350	73,900	77,500
	450	521	481	70	7.0	542	450	630	300	616	110			約60	60.3		450	82,600	86,200
	500	571	531	70	8.0	592	500	680	350	666	110			約75	70.8		500	103,700	107,300
	600	671	631	70	9.0	692	600	780	450	766	110			約102	86.0		600	105,600	109,200
MSIA-1N-J	300	371	331	70	6.0	392	300	470	200	456	110	60KN以上 [6,123kgf]以上 圧子φ170	15KN [1,531kgf]	約32	42.0	I	300	61,500	65,100
	350	421	381	70	7.0	442	350	530	250	516	110			約42	49.4		350	69,500	73,100
	450	521	481	70	9.0	542	450	630	300	616	110			約63	63.0		450	76,700	80,300
	500	571	531	70	9.0	592	500	680	350	666	110			約76	72.4		500	89,100	92,700
	600	671	631	70	10.0	692	600	780	450	766	110			約104	88.0		600	100,000	103,600
MSIA-2N-J	300	371	331	70	6.0	392	300	470	200	456	110	20KN以上 [2,041kgf]以上 圧子φ150	5KN [511kgf]	約32	42.0	I	300	59,900	63,500
	350	421	381	70	5.5	442	350	530	250	516	110			約41	48.6		350	66,900	70,500
	450	521	481	70	6.0	542	450	630	300	616	110			約61	61.0		450	70,300	73,900
	500	571	531	70	6.0	592	500	680	350	666	110			約72	67.6		500	84,600	88,200
	600	671	631	70	6.5	692	600	780	450	766	110			約97	80.5		600	87,500	91,100

専用ハンドルはP368をご参照ください

●掲載価格には、消費税が含まれておりません。

公共 公共建築協会評価対象製品

SHASES 空気調和・衛生工学会規格

機設 機械設備工事標準図記号

電設 電気設備工事標準図記号

- カラー舗装用
- インターロッキングブロック用
- 専用工具型セット

化粧鉄蓋

- 外構関連製品
- ツリーフレンド
- 車止め
- アーバンスリット
- ガーゼ網溝蓋
- ステンレスグレーチング
- スチールグレーチング
- タクトイルグレーチング
- アラカト



詳細情報

# インターロッキングブロック用化粧鉄蓋

化粧鉄蓋

簡易密閉形

ステンレス目地

充填深さ70mm

重荷重用(敷25t)

MID-1HS

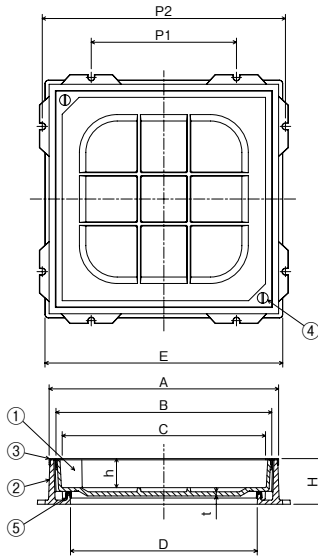
中荷重用(敷6t)

MIA-1HS

軽荷重用(敷2t)

MIA-2HS

CAD



## 製品情報

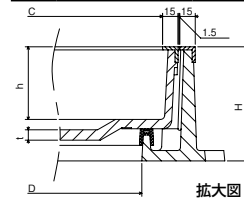
- インターロッキングブロック充填用です。厚さ60mmのブロックが厚さの切断加工なしで使用できます。
- パッキン付が標準です。
- 取手数は呼称350・450は2個、500・600は4個です。
- 開閉方法 ▶ 370

## 注文情報

- ハンドル付価格のハンドルは2本付属します。ハンドル4本ご使用の際は追加注文をお願いします。(呼称500・600:取手数4個)

## 部品構成表

品番	部品名	材質	備考
①	MID-1HSフタ	FCD500-7	CSコート
	MIA-1HSフタ	FC200	
	MIA-2HSフタ		
②	枠	SUS304	-
③	目地		
④	キャップ	クロロプレンゴム	-
⑤	パッキン		



(単位: mm)

型式記号	呼称	フタ					枠					破壊荷重	安全荷重	仕上材充填時のフタ質量 (kg)	総質量 (kg)	適用ハンドル型式	価格(円)		
		B	C	h	t	A	D	E	P1	P2	H						呼称	ハンドルなし	ハンドル付
MID-1HS	350	420	390	71	6.0	453	350	473	250	486	110	200kN以上 [20,409kgf]以上 圧子φ330	50kN [5,103kgf]	約38	38.4	F	350	97,300	101,700
	450	520	490	71	6.0	553	450	573	350	586	110						450	119,100	123,500
	500	570	540	71	7.0	603	500	623	375	636	110						500	140,600	145,000
	600	670	640	71	7.0	703	600	723	450	736	110						600	145,500	149,900
MIA-1HS	350	420	390	71	7.0	453	350	473	250	486	110	60kN以上 [6,123kgf]以上 圧子φ170	15kN [1,531kgf]	約39	39.2	F	350	93,900	98,300
	450	520	490	71	8.0	553	450	573	350	586	110						450	111,300	115,700
	500	570	540	71	9.0	603	500	623	375	636	110						500	130,100	134,500
	600	670	640	71	10.0	703	600	723	450	736	110						600	137,300	141,700
MIA-2HS	350	420	390	71	6.0	453	350	473	250	486	110	20kN以上 [2,041kgf]以上 圧子φ150	5kN [511kgf]	約38	38.4	F	350	91,400	95,800
	450	520	490	71	6.0	553	450	573	350	586	110						450	105,700	110,100
	500	570	540	71	6.0	603	500	623	375	636	110						500	124,300	128,700
	600	670	640	71	6.5	703	600	723	450	736	110						600	127,500	131,900

専用ハンドルはP368をご参照ください

ステンレス目地

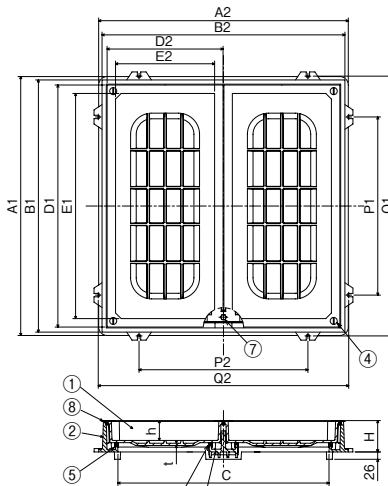
充填深さ70mm

スライド開閉

重荷重用(敷25t)

MID-1HS-750・900

パッキン付

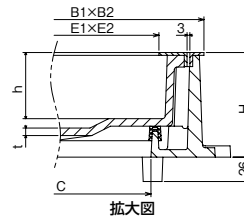


## 製品情報

- インターロッキングブロック充填用です。厚さ60mmのブロックが厚さの切断加工なしで使用できます。
- 蓋は2枚割です。
- 中ザンは取外しができます。
- 中ザンを取外しの際、Tボックススレンチ(19)をご使用ください。

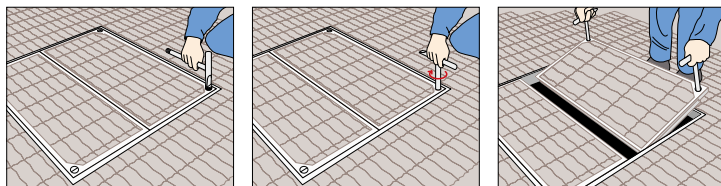
## 部品構成表

品番	部品名	材質	備考
①	フタ	FCD500-7	CSコート
②	枠		
③	中ザン	SUS304	-
④	キャップ		
⑤	パッキンA	クロロプレンゴム	-
⑥	パッキンB		
⑦	固定BT	SUS304	-
⑧	目地		



(単位: mm)

## 開閉方法



- ①ハンドルFの⊖を使ってキャップをはずします。
- ②ハンドルFをねじ込みます。
- ③ハンドルを持ち上げ、蓋の底を滑らせながら手前に引きます。

型式記号	呼称	フタ					枠										破壊荷重	安全荷重	仕上材充填時のフタ質量 (kg/枚)	総質量 (kg)	適用ハンドル型式	価格(円)			
		D1	D2	E1	E2	h	t	A1	A2	B1	B2	C	P1	P2	Q1	Q2						H	呼称	ハンドルなし	ハンドル付
MID-1HS	750	860	412	800	352	70	8.0	920	887	896	863	750	600	600	923	890	111.5	200kN以上 [20,409kgf]以上 圧子φ330	50kN [5,103kgf]	約86	157	F	750	305,900	310,300
	900	1012	487	952	427	70	9.0	1070	1037	1046	1013	900	750	750	1073	1040	111.5						900	412,200	416,600

専用ハンドルはP368をご参照ください

●掲載価格には、消費税が含まれておりません。



詳細情報

# インターロッキングブロック用化粧鉄蓋

簡易密閉形

鑄鉄目地

充填深さ70mm

重荷重用(敷25t)

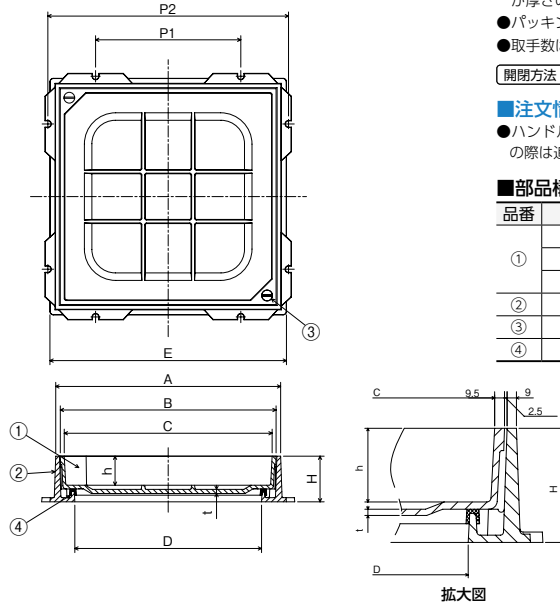
**MID-1** SHASES 209 (呼称 450・600)  
機設 MJJ-PD 公共

中荷重用(敷6t)

**MIA-1**

軽荷重用(敷2t)

**MIA-2** 電設 SB2K-60 (呼称 600)  
CAD



## 製品情報

- インターロッキングブロック充填用です。厚さ60mmのブロックが厚さの切断加工なしに使用できます。
- パッキン付が標準です。
- 取手数は呼称350・450は2個、500・600は4個です。

開閉方法 **370**

## 注文情報

- ハンドル付価格のハンドルは2本付属します。ハンドル4本ご使用の際は追加注文をお願いします。(呼称500・600:取手数4個)

## 部品構成表

品番	部品名	材質	備考
①	MID-1フタ	FCD500-7	CSコート
	MIA-1フタ	FC200	
	MIA-2フタ		
②	枠		
③	キャップ	SUS304	
④	パッキン	クロロプレンゴム	



(単位: mm)

型式記号	呼称	フタ				枠						破壊荷重	安全荷重	仕上材充填時のフタ質量(kg)	総質量(kg)	適用ハンドル型式	呼称	価格(円)				
		B	C	h	t	A	D	E	P1	P2	H							ハンドルなし	ハンドル付			
MID-1	350	419	401	70	6.0	443	350	473	250	476	110	200kN以上 [20,409kgf]以上 圧子φ330	50kN [5,103kgf]	約39	35.8	F	350	47,300	51,700			
	450	519	500	70	6.0	542	450	570	350	580	110							約62	54.0	450	61,600	66,000
	500	569	551	70	7.0	593	500	620	400	630	110							約79	65.3	500	79,300	83,700
	600	669	650	70	7.0	692	600	720	450	730	110							約110	78.0	600	83,600	88,000
MIA-1	350	420	401	70	7.0	443	350	473	250	476	110	60kN以上 [6,123kgf]以上 圧子φ170	15kN [1,531kgf]	約40	36.6	F	350	44,300	48,700			
	450	520	500	70	8.0	542	450	570	350	580	110							約64	56.5	450	53,700	58,100
	500	570	551	70	9.0	593	500	620	400	630	110							約82	68.5	500	66,100	70,500
	600	670	650	70	10.0	692	600	720	450	730	110							約117	85.0	600	77,200	81,600
MIA-2	350	420	401	70	6.0	443	350	473	250	476	110	20kN以上 [2,041kgf]以上 圧子φ150	5kN [511kgf]	約39	35.8	F	350	41,700	46,100			
	450	520	500	70	6.0	542	450	570	350	580	110							約62	54.0	450	47,100	51,500
	500	570	551	70	6.5	593	500	620	400	630	110							約80	66.0	500	61,700	66,100
	600	670	650	70	6.5	692	600	720	450	730	110							約111	79.0	600	64,500	68,900

専用ハンドルはP368をご参照ください

鑄鉄目地

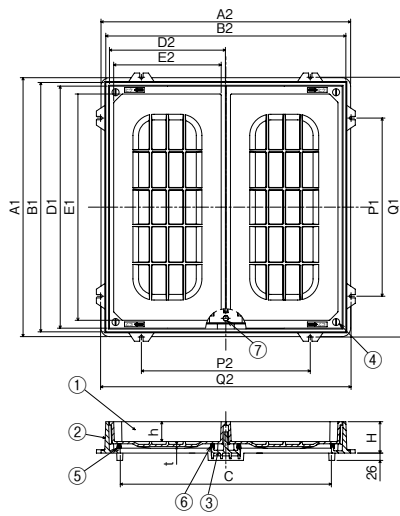
充填深さ70mm

スライド開閉

重荷重用(敷25t)

**MID-1-750・900**

パッキン付

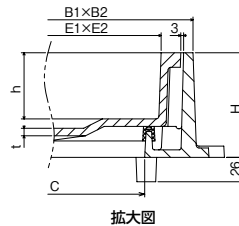


## 製品情報

- インターロッキングブロック充填用です。厚さ60mmのブロックが厚さの切断加工なしに使用できます。
- 蓋は2枚割です。
- 中ザンは取外しができます。
- 中ザンを取外しの際、Tボックスレンチ(19)をご使用ください。

## 部品構成表

品番	部品名	材質	備考
①	フタ	FCD500-7	CSコート
②	枠		
③	中ザン		
④	キャップ	SUS304	
⑤	パッキンA	クロロプレンゴム	-
⑥	パッキンB		
⑦	固定BT	SUS304	



拡大図

(単位: mm)

型式記号	呼称	フタ						枠								破壊荷重	安全荷重	仕上材充填時のフタ質量(kg/枚)	総質量(kg)	適用ハンドル型式	呼称	価格(円)		
		D1	D2	E1	E2	h	t	A1	A2	B1	B2	C	P1	P2	Q1							Q2	H	ハンドルなし
MID-1	750	860	412	804	382	70	8.0	920	887	886	853	750	600	923	890	111.5	200kN以上 [20,409kgf]以上 圧子φ330	50kN [5,103kgf]	約83	150.0	F	750	175,200	179,600
	900	1010	487	954	457	70	9.0	1070	1037	1036	1003	900	750	1073	1040	111.5							約124	197

専用ハンドルはP368をご参照ください

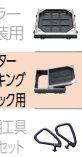
●掲載価格には、消費税が含まれておりません。

公共 公共建築協会評価対象製品

SHASES 空気調和・衛生工学会規格

機設 機械設備工事標準図記号

電設 電気設備工事標準図記号



化粧鉄蓋

外構関連製品

ツリーフレンド

車止め

アーバンスリット

ガーゼ用溝蓋

ステンレスグレーチング

スチールグレーチング

タクトイルグレーチング

アラカト



詳細情報

# インターロッキングブロック用化粧鉄蓋

化粧鉄蓋

簡易密閉形

ステンレス目地

充填深さ70mm

重荷重用(敷25t)

MIDR-1S

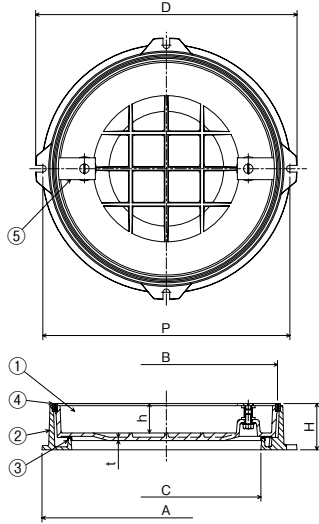
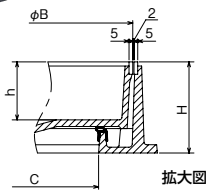
中荷重用(敷6t)

MIAR-1S

軽荷重用(敷2t)

MIAR-2S

CAD



## 製品情報

- インターロッキングブロック充填用です。厚さ60mmのブロックが厚さの切断加工なしに使用できます。
- パッキン付が標準です。

## 部品構成表

品番	部品名	材質	備考
①	MIDR-1Sフタ	FCD500-7	CSコート
	MIAR-1Sフタ	FC200	
	MIAR-2Sフタ		
②	枠		
③	パッキン	クロロプレンゴム	
④	目地	SUS304	-
⑤	取手		

(単位: mm)

型式記号	呼称	フタ			枠					破壊荷重	安全荷重	仕材充填時のフタ質量 (kg)	総質量 (kg)	適用ハンドル型式	呼称	価格(円)	
		B	h	t	A	C	D	P	H							ハンドルなし	ハンドル付
MIDR-1S	450	529	70	6.0	592	450	603	582	110	200KN以上 [20,409kgf]以上 圧子φ330	50KN [5,103kgf]	約52	44.0	F	450	139,000	143,400
	600	678	70	7.0	742	600	753	732	110			約85	63.0	F	600	165,900	170,300
MIAR-1S	450	529	70	8.0	592	450	603	582	110	60KN以上 [6,123kgf]以上 圧子φ170	15KN [1,531kgf]	約53	45.0	F	450	134,600	139,000
	600	678	70	10.0	742	600	753	732	110			約90	68.0	F	600	159,900	164,300
MIAR-2S	450	529	70	6.0	592	450	603	582	110	20KN以上 [2,041kgf]以上 圧子φ150	5KN [511kgf]	約52	44.0	F	450	125,000	129,400
	600	678	70	6.5	742	600	753	732	110			約85	63.0	F	600	148,700	153,100

専用ハンドルは P368 をご参照ください

簡易密閉形

铸铁目地

充填深さ70mm

重荷重用(敷25t)

MIDR-1

中荷重用(敷6t)

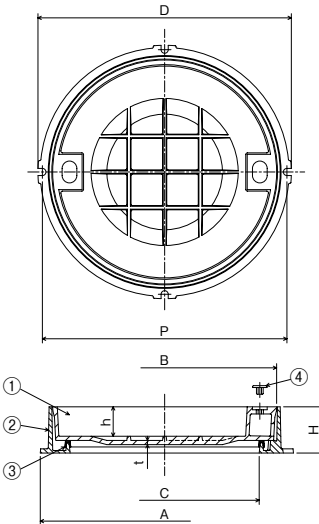
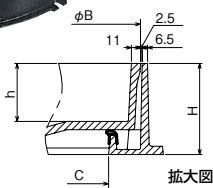
MIAR-1

軽荷重用(敷2t)

MIAR-2

電設 RB2K-60 (呼称 600)

CAD



## 製品情報

- インターロッキングブロック充填用です。厚さ60mmのブロックが厚さの切断加工なしに使用できます。
- パッキン付が標準です。

## 部品構成表

品番	部品名	材質	備考
①	MIDR-1フタ	FCD500-7	CSコート
	MIAR-1フタ	FC200	
	MIAR-2フタ		
②	枠		
③	パッキン	クロロプレンゴム	
④	キャップ		



(単位: mm)

型式記号	呼称	フタ			枠					破壊荷重	安全荷重	仕材充填時のフタ質量 (kg)	総質量 (kg)	適用ハンドル型式	呼称	価格(円)	
		B	h	t	A	C	D	P	H							ハンドルなし	ハンドル付
MIDR-1	450	533	70	6.0	592	450	603	582	110	200KN以上 [20,409kgf]以上 圧子φ330	50KN [5,103kgf]	約53	46.0	B	450	54,300	57,900
	600	683	70	7.0	742	600	753	732	110			約88	65.7	B	600	77,200	80,800
MIAR-1	450	533	70	8.0	592	450	603	582	110	60KN以上 [6,123kgf]以上 圧子φ170	15KN [1,531kgf]	約55	47.2	B	450	50,300	53,900
	600	683	70	10.0	742	600	753	732	110			約93	70.4	B	600	71,900	75,500
MIAR-2	450	533	70	6.0	592	450	603	582	110	20KN以上 [2,041kgf]以上 圧子φ150	5KN [511kgf]	約53	46.0	B	450	47,800	51,400
	600	683	70	6.5	742	600	753	732	110			約85	63.2	B	600	70,800	74,400

専用ハンドルは P368 をご参照ください

●掲載価格には、消費税が含まれておりません。



詳細情報

# インターロッキングブロック用化粧鉄蓋

ステンレス目地

充填深さ70mm

スライド開閉

重荷重用(敷25t)

## MID-1WHS

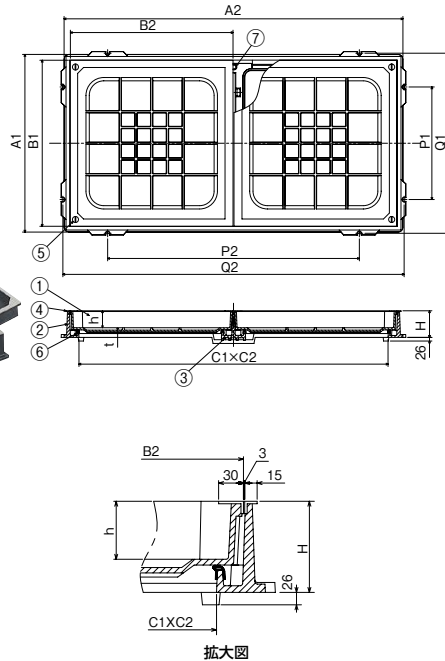
パッキン付

軽荷重用(敷2t)

## MIA-2WHS

パッキン付

CAD



拡大図

### 製品情報

- インターロッキングブロック充填用です。厚さ60mmのブロックが厚さの切断加工なしに使用できます。
- 蓋は2枚割です。
- 中ザンは取外しができます。
- 中ザンを取外しの際、Tボックススレンチ(19)をご使用ください。
- 開口寸法は600×1277です。

開閉方法 370

### 部品構成表

品番	部品名	材質	備考
①	MID-1WHSフタ	FCD500-7	CSコート
	MIA-2WHSフタ	FC200	
②	枠		錆止め塗装
③	中ザン	FCD500-7	
④	目地	SUS304	-
⑤	キャップ		
⑥	パッキン	クロロプレンゴム	
⑦	固定BT	SUS304	

(単位: mm)

型式記号	呼称	フタ				枠								破壊荷重	安全荷重	仕上状態時のフタ質量(kg/枚)	総質量(kg)	適用ハンドル型式	呼称	価格(円)		
		B1	B2	h	t	A1	A2	C1	C2	P1	P2	Q1	Q2							H	ハンドルなし	ハンドル付
MID-1WHS	600 × 1200	686	672	70	9.0	734	1400	600	1277	465	1040	744	1410	110	200KN以上 [20,409kgf]以上 庄子φ330	50KN [5,103kgf]	約103	164.2	F	600 × 1200	334,100	338,500
MIA-2WHS		686	672	70	7.0	734	1400	600	1277	465	1040	744	1410	110	20KN以上 [2,041kgf]以上 庄子φ150	5KN [511kgf]	約95	148.0	F		288,900	293,300

専用ハンドルはP368をご参照ください

鋳鉄目地

充填深さ70mm

スライド開閉

重荷重用(敷25t)

## MID-1W

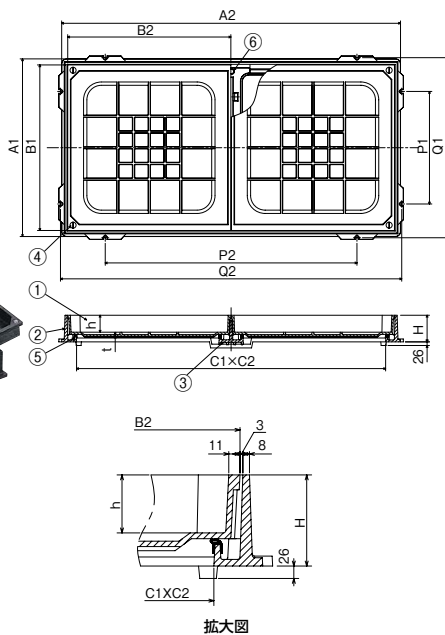
パッキン付

軽荷重用(敷2t)

## MIA-2W

パッキン付

CAD



拡大図

### 製品情報

- インターロッキングブロック充填用です。厚さ60mmのブロックが厚さの切断加工なしに使用できます。
- 蓋は2枚割です。
- 中ザンは取外しができます。
- 中ザンを取外しの際、Tボックススレンチ(19)をご使用ください。
- 開口寸法は600×1277です。

開閉方法 370

### 部品構成表

品番	部品名	材質	備考
①	MID-1Wフタ	FCD500-7	CSコート
	MIA-2Wフタ	FC200	
②	枠		錆止め塗装
③	中ザン	FCD500-7	
④	キャップ	SUS304	-
⑤	パッキン	クロロプレンゴム	
⑥	固定BT	SUS304	

(単位: mm)

型式記号	呼称	フタ				枠								破壊荷重	安全荷重	仕上状態時のフタ質量(kg/枚)	総質量(kg)	適用ハンドル型式	呼称	価格(円)		
		B1	B2	h	t	A1	A2	C1	C2	P1	P2	Q1	Q2							H	ハンドルなし	ハンドル付
MID-1W	600 × 1200	684	674	70	9.0	734	1400	600	1277	465	1040	744	1410	110	200KN以上 [20,409kgf]以上 庄子φ330	50KN [5,103kgf]	約108	164.2	F	600 × 1200	279,900	284,300
MIA-2W		684	674	70	7.0	734	1400	600	1277	465	1040	744	1410	110	20KN以上 [2,041kgf]以上 庄子φ150	5KN [511kgf]	約100	148.0	F		259,900	264,300

専用ハンドルはP368をご参照ください

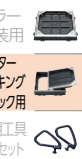
●掲載価格には、消費税が含まれておりません。

公共 公共建築協会評価対象製品

SHASES 空気調和・衛生工学会規格

機設 機械設備工事標準図記号

電設 電気設備工事標準図記号



詳細情報

# 連結式インターロッキングブロック用化粧鉄蓋

鑄鉄目地

充填深さ70mm

連結式

重荷重用(敷25t)

MICC-W2~W6

CAD 受注生産



## ■製品情報

- 蓋はW2~W6まで共通です。
- パッキン付きが標準です。
- 鍵付きが標準です。
- インターロッキング充填用です。厚さ60mmのブロックが厚さの切断加工なしに使用できます。
- 運搬機による開閉もできます。(受注生産)

## ■注文情報

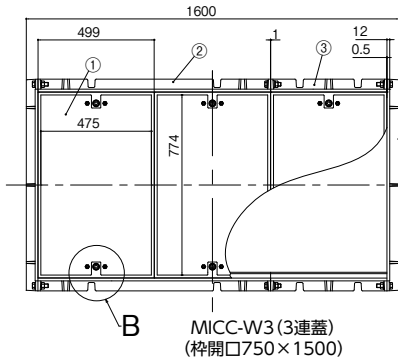
- 蓋の開閉にはMICC用ハンドルをご使用ください。(別売品)

## ■部品構成表

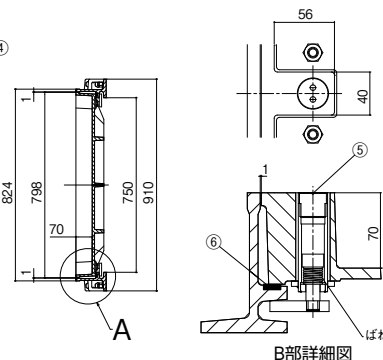
品番	部品名	材質	備考
①	フタ		
②	受枠WA	F0D500-7	CSコート
③	受枠WB		
④	受枠WC		
⑤	錠ユニット	SUS 他	
⑥	パッキン	EPDM	

## ■質量表

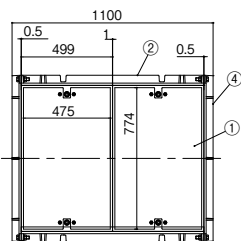
型式記号	蓋質量 (44kg/1枚)	枠質量 (kg)	セット質量 (kg)	蓋充填質量 (107kg/1枚)
MICC-W2	88kg	64kg	152kg	214kg
MICC-W3	132kg	84kg	216kg	321kg
MICC-W4	176kg	104kg	280kg	428kg
MICC-W5	220kg	124kg	344kg	535kg
MICC-W6	264kg	144kg	408kg	642kg



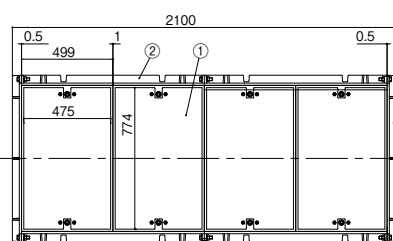
MICC-W3 (3連蓋)  
(枠開口750×1500)



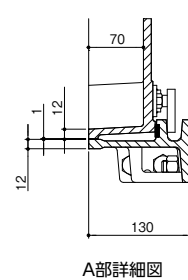
B部詳細図



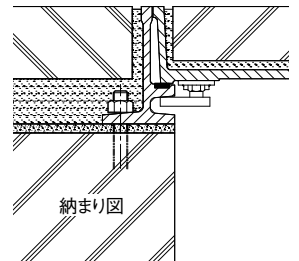
MICC-W2 (2連蓋)  
(開口750×1000)



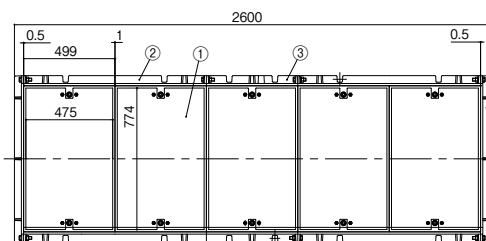
MICC-W4 (4連蓋)  
(枠開口750×2000)



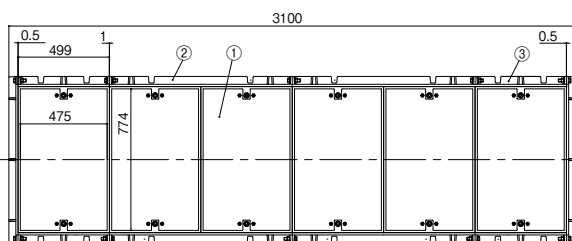
A部詳細図



納まり図



MICC-W5 (5連蓋)  
(開口750×2500)



MICC-W6 (6連蓋)  
(枠開口750×3000)

MICC用ハンドル

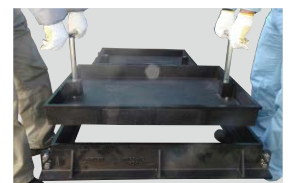
## ■開閉方法



①キャップをMICC用ハンドルを使用し外す。



②ハンドルを差込み、下に押しながら反時計回りに動かなくなるまで回します。鍵が開錠されました。反対方向も同様に行います。



④ハンドルを垂直に持ち上げ移動する。

## ■施錠の仕方



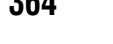
①キャップをハンドルを使用し外したらハンドルのマイナス部を差込む。



②ハンドルを下に押しながら時計回りに回転する。回らなくなったらハンドルを上げる。閉錠状態です。キャップを取付け施錠完了。



化粧鉄蓋



364



# 連結式インターロッキングブロック用化粧鉄蓋

鑄鉄目地

充填深さ70mm

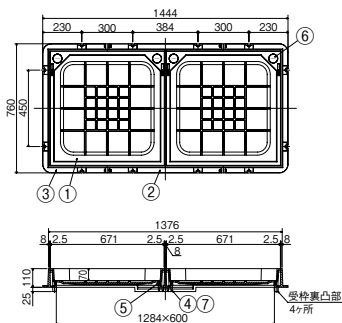
連結式・スライド開閉

重荷重用(敷25t)

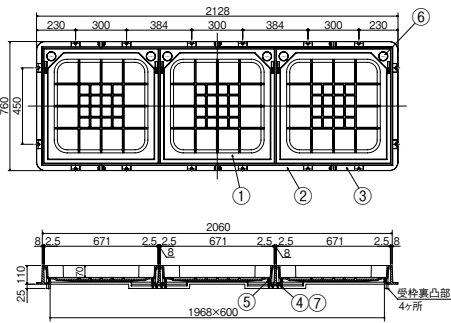
## MSID-W2~W4

パッキン付

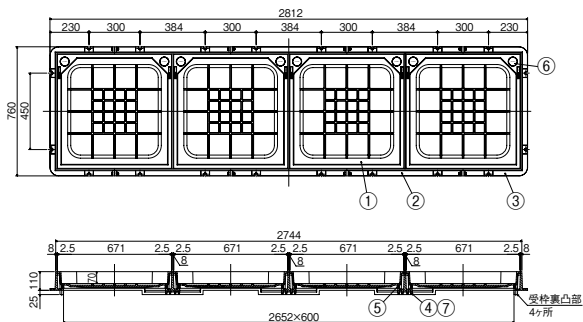
CAD 受注生産



MSID-W2 2連蓋



MSID-W3 3連蓋



MSID-W4 4連蓋

### 製品情報

- 開閉ハンドルI (2本)付です。
- 蓋を連続して敷設することができます。
- スライド式ですので簡単に開閉することができます。
- インターロッキングブロック充填用です。厚さ60mmのブロックが厚さの切断加工なしに使用できます。

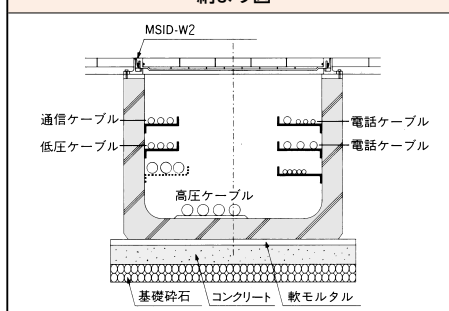
### MSID-W2

蓋質量	44kg/枚
枠質量	84kg
総質量	172kg

### 部品構成表

品番	部品名	材質	備考
①	フタ	FCD500-7	CSコート
②	枠A		
③	枠B		
④	中ザン	クロロプレングム	-
⑤	パッキン		
⑥	キャップ	SUS304	-
⑦	中ザン固定BT, NT		

### 納まり図

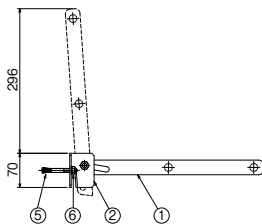
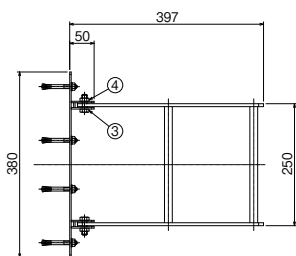
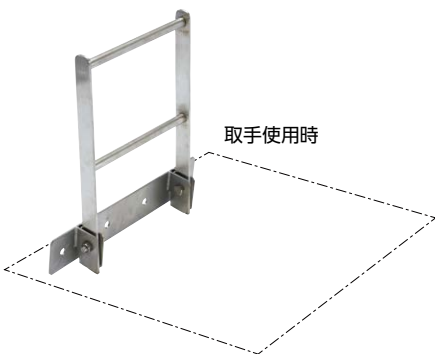
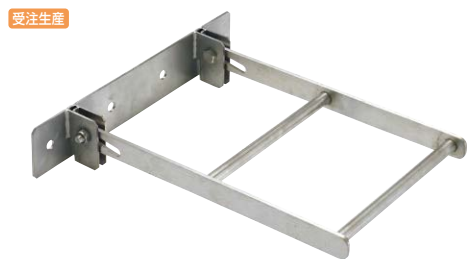


# トラップ用取手 後付用 化粧鉄蓋用

ステンレス製

## M3

受注生産



### 製品情報

- 簡単な操作で取手を起こして使用し、安全に上り下りが出来ます。
- 躯体に、後施工でオールアンカーを工事する必要がある後付けタイプです。

⚠️落下防止網ではありませんので、取手が平行の場合上に乗らないでください。

(施工手順を動画で確認できます)



### 部品構成表

品番	部品名	材質	備考
①	取手	SUS304	
②	固定プレート	SUS304	
③	六角ボルト	SUS	M10×30
④	Uナット	SUS	M10
⑤	オールアンカー	SUS	M8×70
⑥	皿パネ付ナット	SUS	M8

型式記号	価格(円)
M3	30,000

- カラー舗装用
- インターロッキングブロック用
- 専用工具製セット

- 化粧鉄蓋
- 外構関連製品
- ツリーフレンド
- 車止め
- アーバンスリット
- ガーベツ溝蓋
- ステンレスグレーチング
- スチールグレーチング
- ダクトイルグレーチング
- アラカト



詳細情報

# 枠打込用型枠セット

カラー舗装用

角枠用

## UTMC

スラブ厚 140・150以上  
CAD

化粧マンホールカバー用

## UTMS

スラブ厚 150以上

## UTMCW

スラブ厚 140・150以上  
CAD 受注生産

丸枠用

## UTMR

スラブ厚  
ステンレス目地 158・168以上  
鋳鉄目地 153・163以上  
受注生産 CAD

インターロッキングブロック用

角枠用

## UTMI

スラブ厚 180・190以上  
CAD

丸枠用

## UTMIR

スラブ厚  
ステンレス目地 179・189以上  
鋳鉄目地 180・190以上  
受注生産 CAD



型枠分割数 4



型枠分割数 1



型枠分割数 4



型枠分割数 1

### 製品情報

●型枠は複数回繰返しご使用できます。

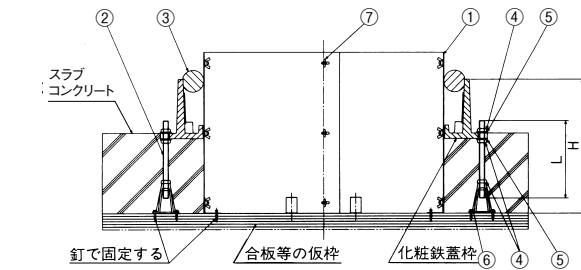
ただし、UTMCWはご指示のあったスラブ厚寸法に合わせて製作していますので、繰返しご使用される場合は、そのご指示された寸法のみご使用できます。

●スラブコンクリートの打設と同時に化粧鉄蓋を施工する場合にご使用ください。

### 注文情報

●ご注文の際は枠打込用型枠セット型式、化粧鉄蓋型式、H寸法(スラブ厚さ)をご指示ください。

▲化粧鉄蓋枠、蓋及び固定用釘は付属していません。



### 部品構成表

品番	部品名	材質	個数	備考
①	型枠	SPCC	1セット	亜鉛メッキ
②	位置決めボルト(角枠)	SS400	8	ユニクロメッキ-W3/8(W1/2)
②	位置決めボルト(丸枠)	SS400	4	
③	ライトロンロッド	ポリエチレン	1式	-
④	六角ナット(角枠)	SS400	24	ユニクロメッキ-W3/8(W1/2)
	六角ナット(丸枠)		12	
	平座金(角枠)		16	
⑤	平座金(丸枠)	樹脂	8	樹脂-W3/8(W1/2)
	台座(角枠)		4	
⑥	台座(丸枠)	樹脂	4	樹脂-W3/8(W1/2)
	台座(丸枠)		4	
⑦	M5皿小ねじ(角枠)	SS400	12	平座金蝶ナット付き
	M5皿小ねじ(丸枠)		3	

※ UTMIR・UTMRの呼称 500・600の位置決めボルトは W1/2 です。

(単位: mm)

型式記号	呼称	スラブ厚 H	ボルト長さ L	価格(円)	化粧鉄蓋型式	
UTMC	450	140	100	29,700	MCD-1HS MCA-1HS MCA-2HS MCD-1 MCA-1 MCA-2	
	600	150~200	100	34,800		
	450	201~250	150	30,200		
	600	201~250	150	35,700		
	450	251~300	200	30,800		
	600	251~300	200	36,200		
UTMCW	450	301~350	250	31,400	MCDW-1HS MCAW-1HS MCAW-2HS	
	600	301~350	250	36,700		
	450	140	100	30,300		MCDW-1HS MCAW-1HS MCAW-2HS
	600	150~200	100	35,600		
	450	201~250	150	30,700		
	600	201~250	150	36,400		
450	251~300	200	31,300			
600	251~300	200	36,900			
UTMS	450	301~350	250	31,900	MSCS-1B MSCS-2B MSCS-1S MSCS-2S MSCS-1SL MSCS-2SL MSCS-1HS MSCS-2HS	
	600	301~350	250	37,400		
	350	150~180	100	24,100		MSCS-1B MSCS-2B MSCS-1S MSCS-2S MSCS-1SL MSCS-2SL MSCS-1HS MSCS-2HS
	450	150~180	100	29,700		
	600	181~230	150	34,800		
	350	181~230	150	24,800		
450	181~230	150	30,200			
600	181~230	150	35,700			
UTMR	350	231~280	200	25,400	ステンレス目地 MCR-DNS MCR-1NS MCR-2NS 鋳鉄目地 MCR-D MCR-1 MCR-2	
	450	231~280	200	30,800		
	600	231~280	200	36,200		
	350	281~330	250	25,900		ステンレス目地 MIDR-1S MIAR-1S MIAR-2S 鋳鉄目地 MIDR-1 MIAR-1 MIAR-2
	450	281~330	250	31,400		
	600	281~330	250	36,900		
450	SUS目地 158 鋳鉄目地 153	100	10,100	ステンレス目地 MCR-DNS MCR-1NS MCR-2NS 鋳鉄目地 MCR-D MCR-1 MCR-2		
600	SUS目地 168~200 鋳鉄目地 163~200	100	10,200			
450	SUS目地 158 鋳鉄目地 153	100	11,900			
600	SUS目地 168~200 鋳鉄目地 163~200	100	12,100			
450	SUS目地 179 鋳鉄目地 180	100	10,100		ステンレス目地 MIDR-1S MIAR-1S MIAR-2S 鋳鉄目地 MIDR-1 MIAR-1 MIAR-2	
600	SUS目地 189~200 鋳鉄目地 190~200	100	10,200			

(単位: mm)

型式記号	呼称	スラブ厚 H	ボルト長さ L	価格(円)	化粧鉄蓋型式	
UTMR	450	201~250	150	10,900	ステンレス目地 MCR-DNS MCR-1NS MCR-2NS 鋳鉄目地 MCR-D MCR-1 MCR-2	
	600	201~250	150	12,800		
	450	251~300	200	11,500		
	600	251~300	200	13,400		
	450	301~350	250	12,200		
	600	301~350	250	14,000		
UTMI	350	180	100	24,800	ステンレス目地 MIDR-1S MIAR-1S MIAR-2S 鋳鉄目地 MIDR-1 MIAR-1 MIAR-2	
	450	190~240	100	29,700		
	600	190~240	100	30,900		
	350	241~290	150	25,400		
	450	241~290	150	30,200		
	600	241~290	150	31,400		
UTMIR	350	291~340	200	25,900	ステンレス目地 MIDR-1S MIAR-1S MIAR-2S 鋳鉄目地 MIDR-1 MIAR-1 MIAR-2	
	450	291~340	200	30,800		
	500	291~340	200	31,900		
	600	291~340	200	36,200		
	450	SUS目地 179 鋳鉄目地 180	100	10,100		ステンレス目地 MIDR-1S MIAR-1S MIAR-2S 鋳鉄目地 MIDR-1 MIAR-1 MIAR-2
	600	SUS目地 189~200 鋳鉄目地 190~200	100	10,200		
450	SUS目地 179 鋳鉄目地 180	100	11,900			
600	SUS目地 189~200 鋳鉄目地 190~200	100	12,100			
450	201~250	150	10,900	ステンレス目地 MIDR-1S MIAR-1S MIAR-2S 鋳鉄目地 MIDR-1 MIAR-1 MIAR-2		
600	201~250	150	12,800			
450	251~300	200	11,500			
600	251~300	200	13,400			
450	301~350	250	12,200			
600	301~350	250	14,000			

●掲載価格には、消費税が含まれておりません。

化粧鉄蓋

ルーフドレン

フロアーハッチ

ピット金物  
クレーンフック

玄関マット

ルーバー

FRP  
グレーチング

F-BOX

1.5mmジョイント

排水トラップ

排水金具  
通気金具

グリーストラップ

バルブボックス

鋳鉄製格子蓋

マンホールカバー

化粧鉄蓋

外構関連製品

ツリーフレンド

車止め

アーバンスリット

カー線画  
溝蓋

ステンレス  
グレーチング

スチール  
グレーチング

ダクト  
グレーチング

アラカルト

New!



詳細情報

# 化粧鉄蓋枠打込型枠施工要領書(先付け用)

## 1. 前準備 スラブ厚さによりパターン(1~3)の部品を作成する

パターン1			
スラブ厚 H	型式	使用数	
180	UTMIR (铸铁目地)	4	
179	UTMIR (SUS目地)	4	
180	UTMI	8	
158	UTMR (SUS目地)	4	
153	UTMR (铸铁目地)	4	

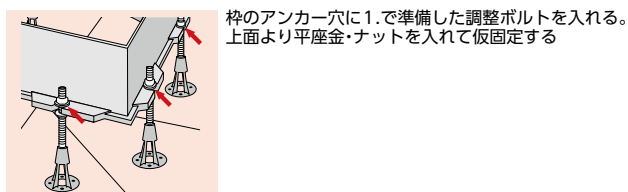
パターン2			
スラブ厚 H	型式	使用数	
191~200	UTMIR (铸铁目地)	4	
189~200	UTMIR (SUS目地)	4	
190~240	UTMI	8	
163~200	UTMR (SUS目地)	4	
163~200	UTMR (SUS目地)	4	
153	UTMR (铸铁目地)	4	

パターン3			
スラブ厚 H	型式	使用数	
150以上	UTMS	8	
201以上	UTMC UTMCW UTMI	8	
	UTMR UTMIR	4	

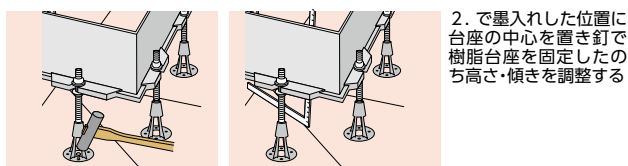
## 2. 墨入れ



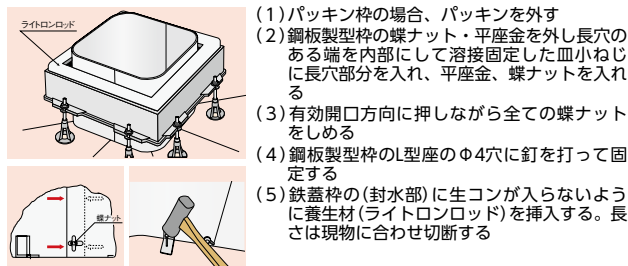
## 3. 調整ボルトを化粧鉄蓋に取り付ける



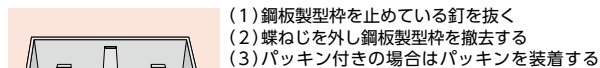
## 4. 樹脂台座の固定及び高さ調整



## 5. 鋼板製枠のセット



## 6. 鋼板製枠の撤去



# 化粧鉄蓋用落下防止金具

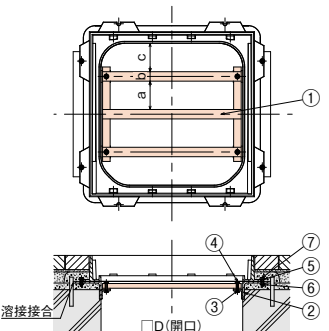
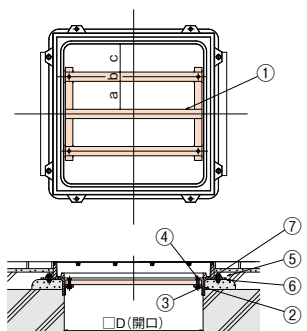
## NW1

受注生産



## NW2

新製品  
受注生産



(単位: mm)

型式記号	呼称	D(開口)	a	b	c	栈本数	呼称	価格(円)
NW1 NW2	300	300	50	40	85	2	300	29,600
	350	350	70	40	100	2	350	35,900
	450	450	80	40	85	3	450	40,000
	600	600	120	40	120	3	600	45,800
	750	750	118	40	118	4	750	54,100

### ■製品情報

- 開口部への作業員及び角蓋の落下を防止する落下防止金具です。
- 化粧鉄蓋 受枠と同時に施工して下さい。
- 化粧鉄蓋の蓋・受枠は付属していません。

### ■注文情報

- 対応可能な化粧鉄蓋は角型タイプのみです。
- ご注文の際は化粧鉄蓋の型式をご指示下さい。

### ■対応可能機種

型式記号
<b>NW1</b>
※MCDW-1HS、MCAW-1(2)HS (呼称300、350、450、600)
※MCD-1HS、MCA-1.2HS (呼称300、350、450、600、750)
※MCD-1、MCA-1.2 (呼称300、350、450、600)
<b>NW2</b>
※MSID-1NHS、MSIA-1(2)NHS (呼称450、600)
※MSID-1N、MSIA-1(2)N (呼称450、600)

### ■部品構成表

品番	部品名	数量	材質	備考
①	落下防止金具	1	SS400  SUS304	溶融亜鉛メッキ  M10
②	固定用アングル	2		
③	六角ボルト	4		
④	六角ナット	4		
⑤	平座金	4		
⑥	六角ナット	4		
⑦	六角ボルト	4		



New!

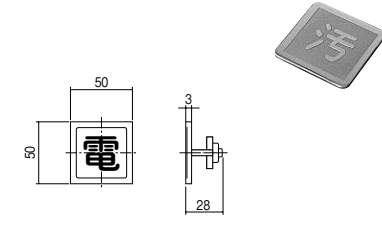


詳細情報

# ステンレス製表示板

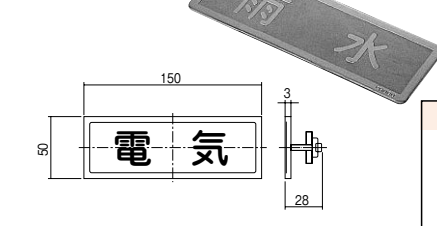
(単位: mm)

## CN-1 カラー舗装用

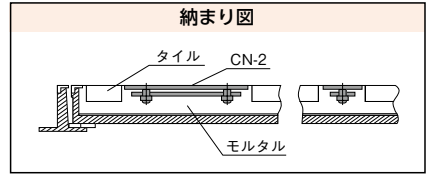


価格(円) **4,700**

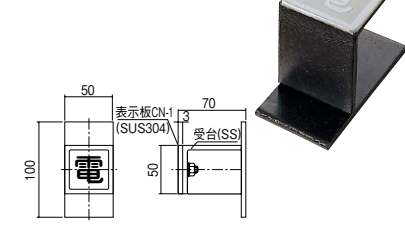
## CN-2 カラー舗装用



価格(円) **6,400**

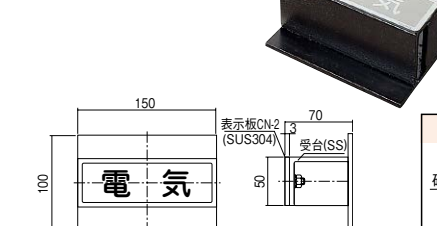


## CN-1R インターロックブロック用

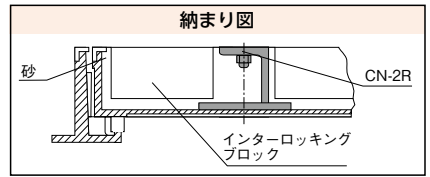


価格(円) **6,400**

## CN-2R インターロックブロック用



価格(円) **9,700**



### 製品情報

- CN-1, CN-2
- カラー舗装用マンホール・モルタル用フロアーハッチにご使用ください。

### CN-1R, CN-2R

- インターロックブロック用マンホールにご使用ください。
- マンホール蓋の上に置くだけで施工ができます。
- 廻りにインターロックブロックを並べる事により、固定できますので取扱いが簡単です。

### 注文情報

- 標準文字(汚・雨水)及び(電気・閉込)は準備されています。他の文字は特注により製作致します。

# 専用工具(開閉用ハンドル)

(単位: mm)

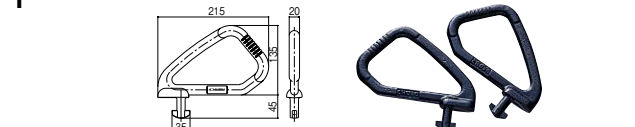
## F マンホールハンドル



材質: 鋼製  
表面処理: 電気亜鉛メッキ  
価格(円/本) **2,200**

適用型式	MCDW-1HS-300・350 MID-1HS MID-1 MIDR-1S MID-1WHS MIA-2W MCA-2HS MCA-2	MCAW-1HS-300・350 MIA-1HS MIA-1 MIAR-1S MIA-2WHS MCD-1HS MCD-1	MCAW-2HS-300・350 MIA-2HS MIA-2 MIAR-2S MID-1W MCA-1HS MCA-1
------	---	---	---

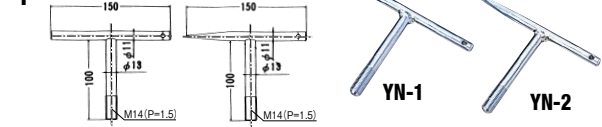
## I マンホールハンドル



材質: 鋳鉄製  
表面処理: CSコート  
価格(円/本) **1,800**

適用型式	MSID-1NHS MSIA-1N MSID-W2 ~ W4	MSIA-1NHS MSIA-2N	MSIA-2NHS MSID-1N
------	--------------------------------------	----------------------	----------------------

## Y マンホールハンドル

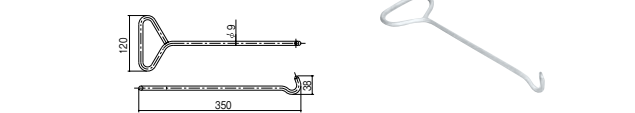


材質: 鋼製  
表面処理: 電気亜鉛メッキ  
価格(円/本) **1,500**

適用型式	MCDW-1HS-450・600 MCR-DNS MSCS-1SL	MCAW-1HS-450・600 MCR-1NS MSCS-2SL	MCAW-2HS-450・600 MCR-2NS
------	---	---	-----------------------------

\*公園、学校、駅広場等の場所で管理者だけが開閉できるように考慮されたハンドルです。

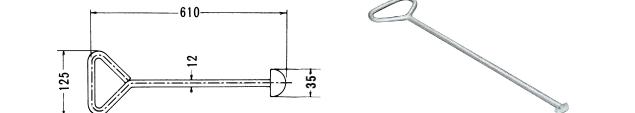
## A2 マンホールハンドル



材質: 鋼製  
表面処理: 電気亜鉛メッキ  
価格(円/本) **1,700**

適用型式	MCR-D MSCS-1B MSCS-2S MSCW-2NB MSCW-1HS	MCR-1 MSCS-2B MSCS-1HS MSCW-1NS MSCW-2HS	MCR-2 MSCS-1S MSCS-2HS MSCW-2NS
------	---	--	--

## B マンホールハンドル



材質: 鋼製  
表面処理: 電気亜鉛メッキ  
価格(円/本) **1,800**

適用型式	MIDR-1	MIAR-1	MIAR-2
------	--------	--------	--------

化粧鉄蓋

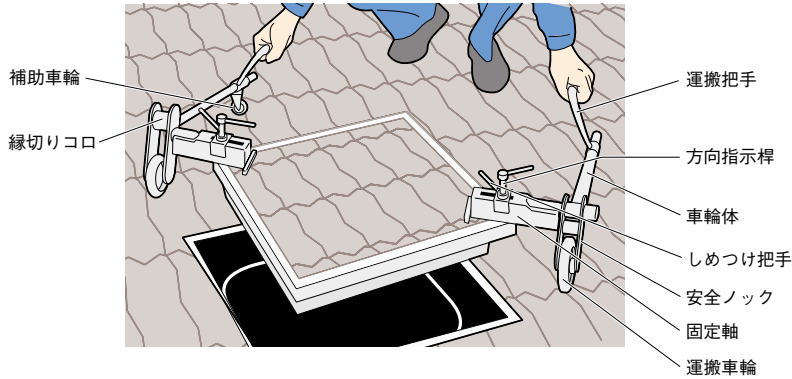
- ルーフドレン
- フロアーハッチ
- ピット金物
- 玄関マット
- ルーバー
- FRPグレーチング
- F-BOX
- 排水トラップ
- 排水金具
- グリーストラップ
- バルブボックス
- 鋳鉄製格子蓋
- マンホールカバー
- 化粧鉄蓋
- 外構関連製品
- ツリーフレンド
- 車止め
- アーバンスリット
- カー線用清蓋
- ステンレスグレーチング
- スチールグレーチング
- ダクト用グレーチング
- アラカルト



詳細情報

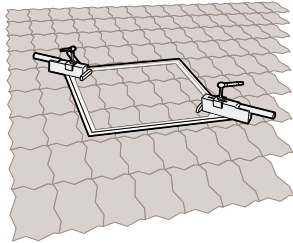
# 化粧鉄蓋運搬機

CY-20 CY-21



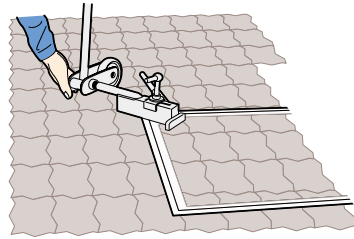
運搬機型式	適用マンホール蓋	価格(円/セット)		
CY-20	MCDW-1HS-300・350 MCAW-1HS-300・350 MCAW-2HS-300・350 MID-1HS、MIA-1HS MIA-2HS、MID-1 MIA-1、MIA-2 MIDR-1S、MIAR-1S MIAR-2S、MID-1WHS MIA-2WHS、MID-1W MIA-2W、MCD-1HS MCA-1HS、MCA-2HS MCD-1、MCA-1 MCA-2	126,000		
	CY-21		MCDW-1HS-450・600 MCAW-1HS-450・600 MCAW-2HS-450・600 MCR-DNS、MCR-1NS、 MCR-2NS、MSCS-1SL、 MSCS-2SL	92,400

## 使用方法



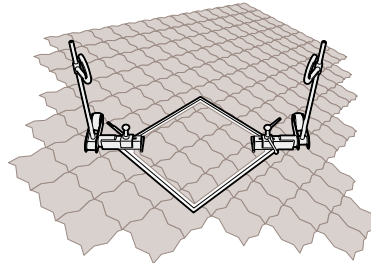
### ① 固定軸セット

マンホール蓋のキャップを取除き、方向指示桿で位置決めをし、しめつけ把手にて固定軸を固定します。



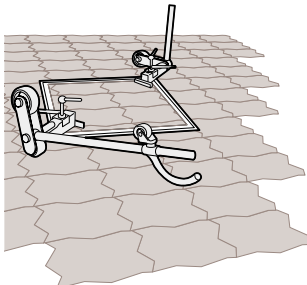
### ② 車輪体セット

安全ロックを押しながら差込みます。ロックがとびだすまで確実にさしこんでください。



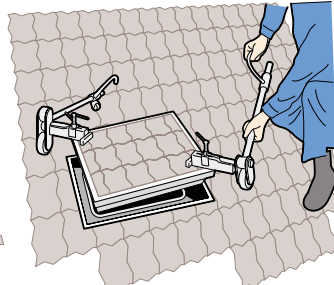
### ③ 車輪体セット完了

②の要領で左右の車輪体をセットします。



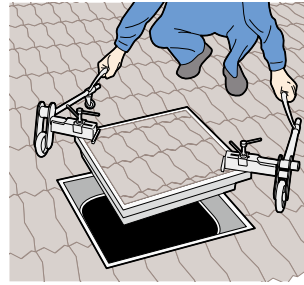
### ④ 縁切り

そのままリフトできない時は縁切り機によってめづまりを解きます。独特の縁切り機構でスムーズにワンタッチ縁切りができます。



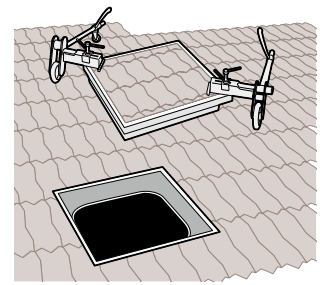
### ⑤ リフト

縁切りの反対側にハンドルを押し倒して蓋をリフトアップします。



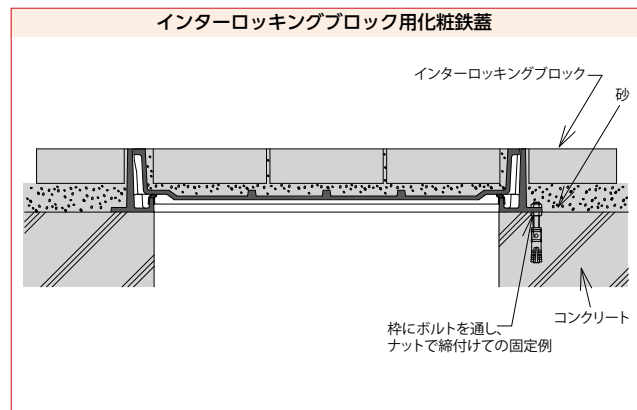
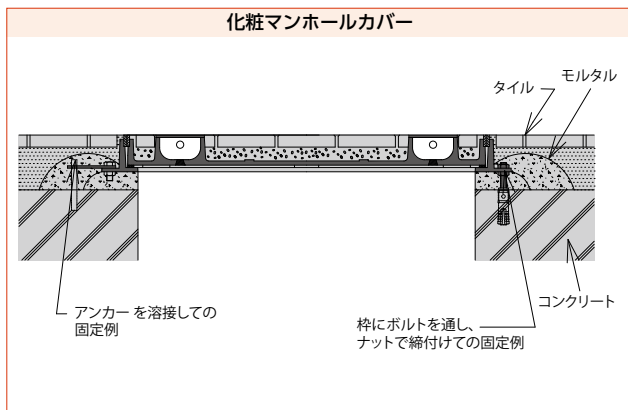
### ⑥ 運搬

四輪接地のまま運搬取手で移動します。



### ⑦ 完了

## 化粧鉄蓋施工例



- カラー舗装用
- インターlockingブロック用
- 専用工具製鉄セット

化粧鉄蓋

外構関連製品

ツリーフレンド

車止め

アーバンスリット

ガーベツ溝蓋

ステンレスルーチング

スチールルーチング

ダクタイルルーチング

アラカト

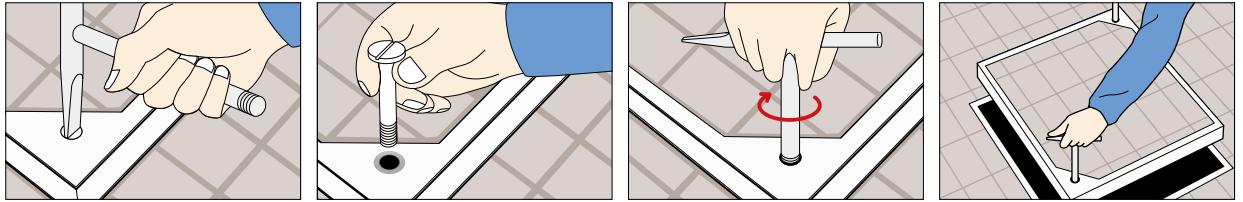


詳細情報

# 開閉方法

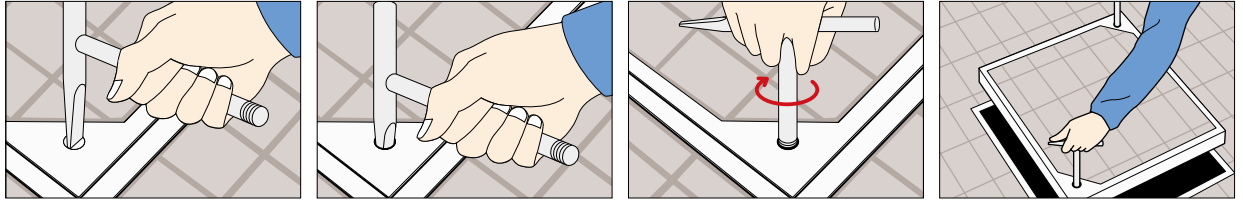
化粧鉄蓋

## ■ ボルトロック式化粧鉄蓋の開閉方法 (呼称: 300・350)



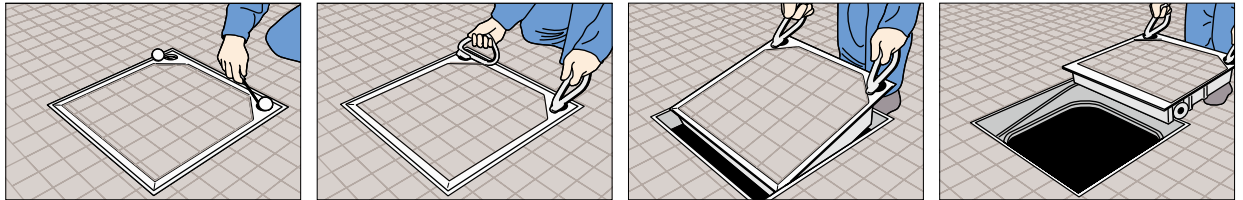
- ①ハンドルFの一部を使って固定ボルトを外す。
- ②固定ボルトを取り出す。
- ③対角にハンドルFをねじ込む。
- ④セットしたハンドルFを真上に持ち上げ移動する。

## ■ ボルトロック式化粧鉄蓋の開閉方法 (呼称: 450・600)



- ①ハンドルYの一部を使ってキャップを外す。
- ②4隅のボルトロック部を解除する。
- ③対角にハンドルYをねじ込む。
- ④セットしたハンドルYを真上に持ち上げ移動する。

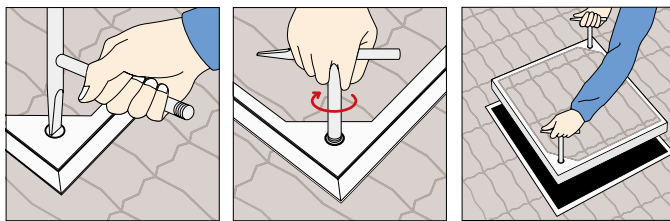
## ■ ローラーズライド式化粧鉄蓋の開閉方法



- ①マイナスドライバーを用いてキャップを取外します。
- ②ハンドルIを横向きにした状態で化粧鉄蓋のハンドル差込穴に差込み、90°回転させ、ハンドルと鉄蓋と連結します。
- ③両方のハンドルを持って蓋を持ち上げながら、手前に滑らせます。
- ④鉄蓋を充分引き上げて下ろし作業完了です。

※化粧鉄蓋を開める場合は上記の手順を逆に行ってください。

## ■ ハンドルF・Y開閉方法



- ①ハンドルのドライバー部を使ってキャップを外します。
- ②ハンドルをねじ込みます。
- ③対角にハンドルをセットし真上に持ち上げます。

## ■ 開閉方法 MSCW



- ①A2ハンドルを使用して、蓋を取り出す。
- ②南京錠を開錠し、クサリ・南京錠を取り外す。
- ③ハンドルを緩める。
- ④押えバーを取り外す。



- ⑤中蓋を取り外す。
- ⑥開完了。

(開閉方法を動画で確認できます)



- ルーフドレン
- フロアーハッチ
- ピット金物 クラウドラ
- 玄関マット
- ルーバー
- FRP グレーチング
- F-BOX
- 排水ジョイント
- 排水トラップ
- 排水金具 通気金具
- グリーストラップ
- バルブボックス
- 鋳鉄製格子蓋
- マンホールカバー
- 化粧鉄蓋
- 外構関連製品
- ツリーフレンド
- 車止め
- アーバンスリット
- カー線用溝蓋
- ステンレスグレーチング
- スチールグレーチング
- ダクティルグレーチング
- アラカルト

# 施工例写真

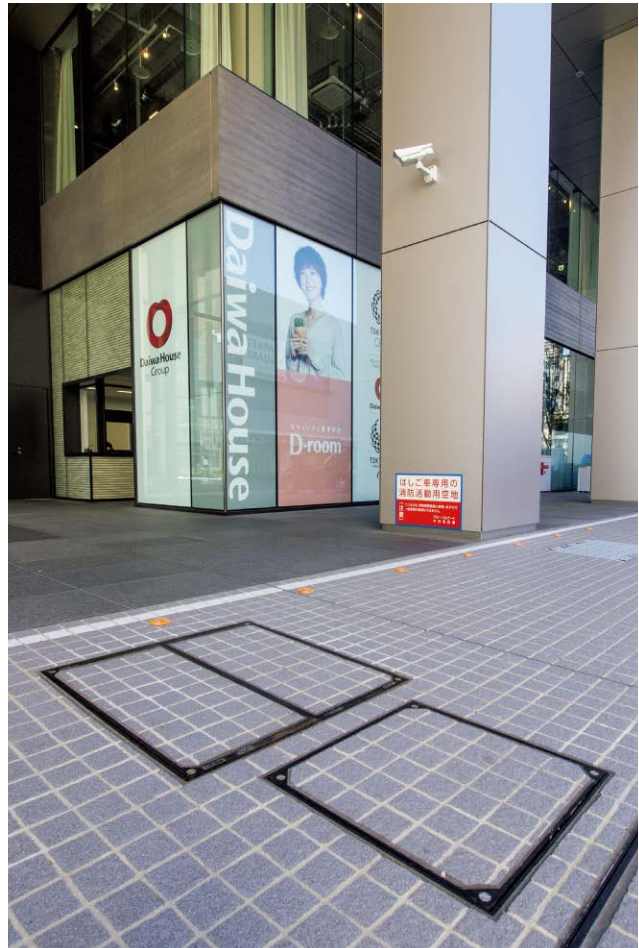


MSIA-2N

- カラー舗装用 
- インターロッキングブロック用 
- 専用工具製幹セット 



MCA-2-600



MID-1-600・750

- 化粧鉄蓋 
- 外構関連製品 
- ツリーフレンド 
- 車止め 
- アーバンスリット 
- ガーゼ用溝蓋 
- ステンレスグレーチング 
- スチールグレーチング 
- ダクタイルグレーチング 
- アラカト 



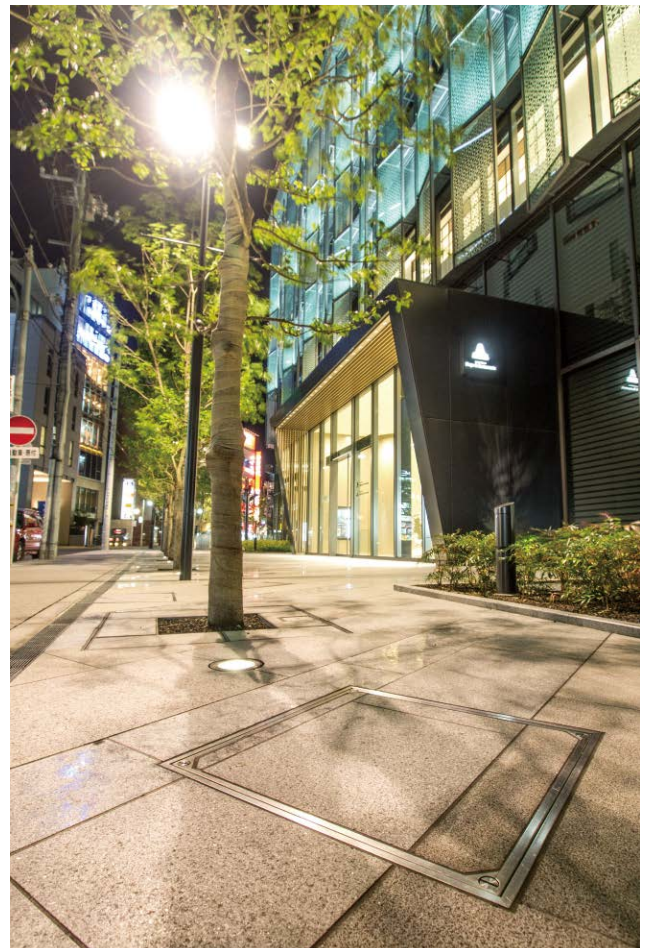
# 施工例写真



MIA-1HS-600



MCA-1HS-600



MCA-1HS-600

-  ルーフドレン
-  フロアーハッチ
-  ビット金物 クラフト
-  玄関マット
-  ルーパー
-  FRP グレーチング
-  F-BOX
-  エッジジョイント
-  排水トラップ
-  排水金具 通気金具
-  グリーストラップ
-  バルブボックス
-  鋳鉄製格子蓋
-  マンホールカバー
-  **化粧鉄蓋**
-  外構関連製品
-  ツリーフレンド
-  車止め
-  アーバンスリット
-  ガーランド溝蓋
-  ステンレスグレーチング
-  スチールグレーチング
-  ダクタイルグレーチング
-  アラカルト

