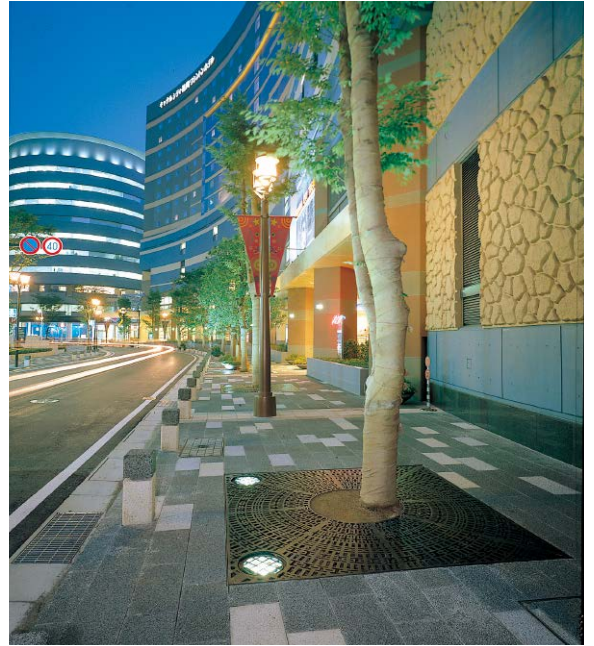


ツリーフレンド®  
**Tree Friend**



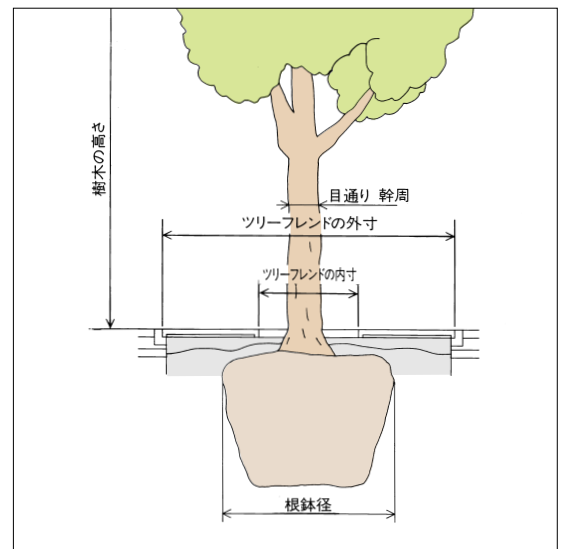
## 樹木を保護し成長促進を助けます。

ツリーフレンドは、大切な樹木の根元を人の踏圧から保護し、土を良好な状態に保ちながら水分の吸収と水はけ、通気、採光を確保し樹木の成長促進を助けます。樹木がある事により遮光や気温上昇の調節、大気の浄化や景観性の向上などの役割を果たしています。レトロで重厚感がありデザイン性に優れる鑄鉄製タイプと周りの仕上げ材がそのまま充填できる充填タイプを用意しており様々な用途に応じてお選び頂けます。主に駅前広場、公園、オフィス街、ショッピングモール、建物外構などで活躍しています。



### ツリーフレンドのサイズ選択について

当社では樹木の大きさに合わせて選んでいただくため、サイズのバリエーションを豊富に用意しております。根鉢径、目通り寸法を参考にして適用サイズを選択してください。



### ツリーフレンド適用表

樹木の高さ	根鉢径	目通り	適用ツリーフレンド参考寸法(mm)外寸×内寸
<b>4m位</b>	0.9m位	200mm~450mm	1060×600、1200×400、1200×600、1200×750等
<b>4.5m位</b>	0.9m位	250mm~450mm	1200×400、1200×600、1200×750、1500×600等
<b>5m位</b>	1.0m位	250mm~500mm	1200×400、1200×600、1200×750、1500×600、1500×750等
<b>5.5m位</b>	1.3m位	400mm~650mm	1500×600、1500×750、1800×600等
<b>6m位</b>	1.0m位	250mm~500mm	1200×600、1200×750、1500×600、1500×750等
	1.2m位	400mm~650mm	1500×600、1500×750、1800×600等
<b>7m位</b>	1.7m位	600mm~1000mm	1800×600、2000×600、2000×900、2000×1000、2500×1500等
<b>8m位</b>	1.2m位	400mm~650mm	1500×600、1500×750、1800×600等
<b>9m位</b>	1.7m位	600mm~1000mm	1800×600、2000×600、2000×900、2000×1000、2500×1500等

### 添木穴について

樹木の種類や育成状況に応じて添木を必要とする場合があります。CHUBU ツリーフレンドシリーズでは育成状況に合わせて添木穴なしタイプ、添木穴 2 箇所タイプ、添木穴 4 箇所タイプを用意しております。

### 添木穴の位置について

添木穴の標準位置は各製品頁に掲載しております。(受注生産品) 詳細は弊社までお問合せください。



ルーフドレン



フロアーハッチ



ピット金物  
グリッド



玄関マット



ルーバー



FRP  
グレーチング



F-BOX



パッキン  
ジョイント



排水  
トラップ



排水金具  
通気金具



グリース  
トラップ



バルブ  
ボックス



鑄鉄製  
格子蓋



マンホール  
カバー



化粧鉄蓋



外構関連  
製品



ツリー  
フレンド



車止め



アーバン  
スリット



カー線  
溝  
清査



ステンレス  
グレーチング



スチール  
グレーチング



ダクタイル  
グレーチング



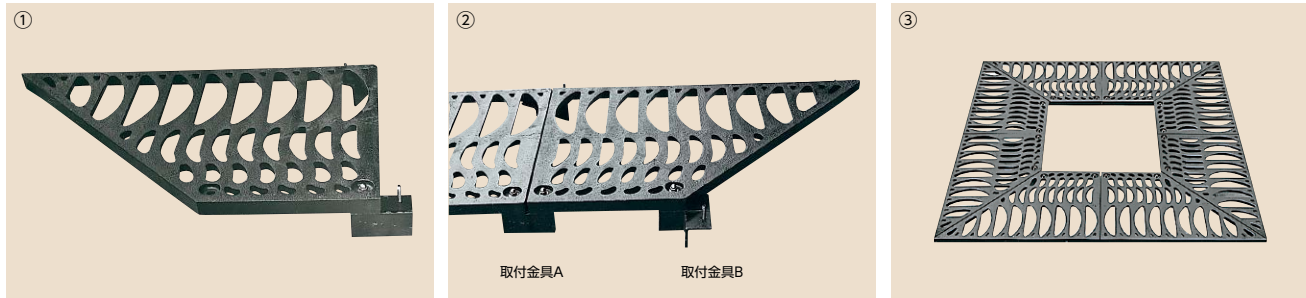
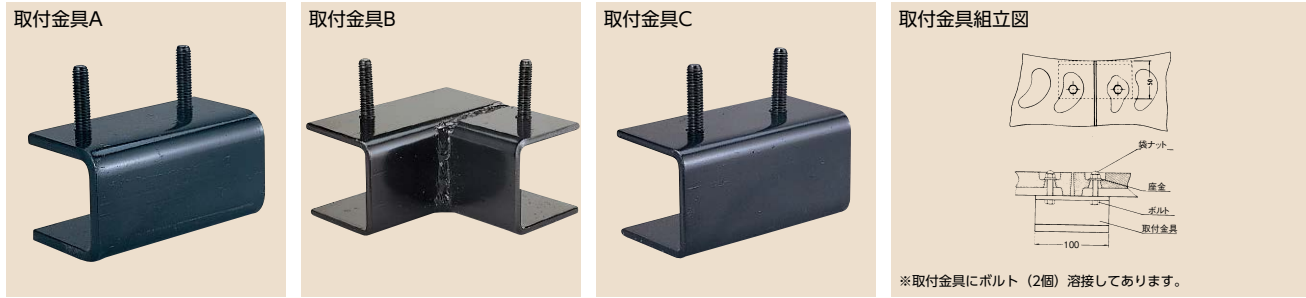
アラカト



施工事例

# 組立方法

跳ね上がり及びガタツキ防止のために本体を取付金具にて取付けてください。



# 製品体系表

品名	丸型	角型	街路樹型
充填タイプ		<p>TC-SK・TC-K TI-SK・TI-K P398</p>	<p>TC-SG・TC-G TI-SG・TI-G P398</p>
鑄鉄製タイプ	<p>HT P400</p> <p>FT P400</p> <p>GT P401</p>	<p>HTK P401</p> <p>HTK-K P401</p> <p>FTK P402</p> <p>BTK P402</p> <p>GTK P402</p>	<p>HTS P403</p>
受枠	<p>アングル受枠</p> <p>P404</p>	<p>インターロッキングブロック用受枠</p> <p>P405</p>	<p>コンクリート縁石</p> <p>P406</p>

- 充填タイプ
- 鑄鉄製タイプ
- 受枠
- ツリーフレンド
- 車止め
- アーバンスリット
- ガーネット溝蓋
- ステンレスグレーチング
- スチールグレーチング
- ダクタイルグレーチング
- アラカト

# 充填タイプ ツリーフレンド 角型

ツリーフレンド

ステンレス製

カラー舗装用    インターロッキングブロック用

**TC-SK    TI-SK**

鋼製

カラー舗装用    インターロッキングブロック用

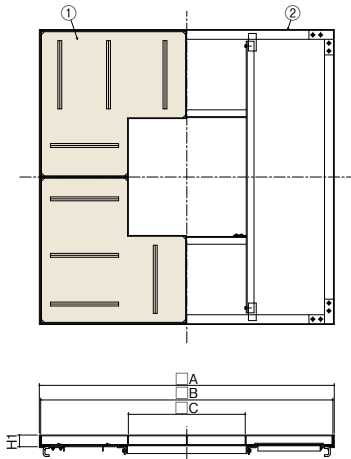
**TC-K    TI-K**

■製品情報

- 受注生産品です。
- 周りの舗装材(タイルやインターロッキングブロック等)が充填できるツリーフレンドです。
- 型式によりリブの数量や配置が異なります。
- 型式やサイズにより本体にL・Rがあります。

■注文情報

- 価格は本体と受枠のセット価格です。



**砂利充填用ツリーフレンド**

□150、□300用タイルの割付にマッチします。

**TJ-K**  
呼称600・900  
P388

■部品構成表

品番	部品名	材質	表面処理
① 本体	TC-SK・TI-SK	SUS304	-
	TC-K・TI-K	SS400	溶融亜鉛メッキ
② 受枠	TC-SK・TI-SK	SUS304	-
	TC-K・TI-K	SS400	溶融亜鉛メッキ

(単位: mm)

充填材	材質	荷重	型式記号	A	B	C	H1	H2	h	W	価格(円)
カラー舗装	ステンレス製	歩行用	<b>TC-1SK-1206K</b>	1214	1200	600	60	48	38	50	<b>401,100</b>
			<b>TC-1SK-1506K</b>	1514	1500	600					<b>527,600</b>
		T-2	<b>TC-2SK-1206K</b>	1214	1200	600					<b>468,900</b>
			<b>TC-2SK-1506K</b>	1514	1500	600					<b>712,500</b>
	鋼製	歩行用	<b>TC-1K-1206K</b>	1218	1200	600	60	47.2	38	50	<b>183,800</b>
			<b>TC-1K-1506K</b>	1518	1500	600					<b>249,300</b>
		T-2	<b>TC-2K-1206K</b>	1218	1200	600					<b>197,400</b>
			<b>TC-2K-1506K</b>	1518	1500	600					<b>261,100</b>
インターロッキングブロック	ステンレス製	歩行用	<b>TI-1SK-1206K</b>	1214	1200	600	90	78	68	50	<b>456,900</b>
			<b>TI-1SK-1506K</b>	1514	1500	600					<b>579,900</b>
		T-2	<b>TI-2SK-1206K</b>	1214	1200	600					<b>521,900</b>
			<b>TI-2SK-1506K</b>	1514	1500	600					<b>760,600</b>
	鋼製	歩行用	<b>TI-1K-1206K</b>	1215	1200	600	90	78.2	68	50	<b>203,000</b>
			<b>TI-1K-1506K</b>	1515	1500	600					<b>257,900</b>
		T-2	<b>TI-2K-1206K</b>	1215	1200	600					<b>218,400</b>
			<b>TI-2K-1506K</b>	1515	1500	600					<b>297,100</b>

# 充填タイプ ツリーフレンド 街路樹型

ステンレス製

カラー舗装用    インターロッキングブロック用

**TC-SG    TI-SG**

鋼製

カラー舗装用    インターロッキングブロック用

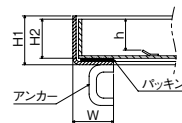
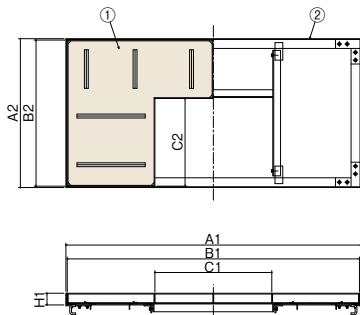
**TC-G    TI-G**

■製品情報

- 受注生産品です。
- 周りの舗装材(タイルやインターロッキングブロック等)が充填できるツリーフレンドです。
- 型式によりリブの数量や配置が異なります。
- 型式やサイズにより本体にL・Rがあります。

■注文情報

- 価格は本体と受枠のセット価格です。



■部品構成表

品番	部品名	材質	表面処理
① 本体	TC-SG・TI-SG	SUS304	-
	TC-G・TI-G	SS400	溶融亜鉛メッキ
② 受枠	TC-SG・TI-SG	SUS304	-
	TC-G・TI-G	SS400	溶融亜鉛メッキ

(単位: mm)

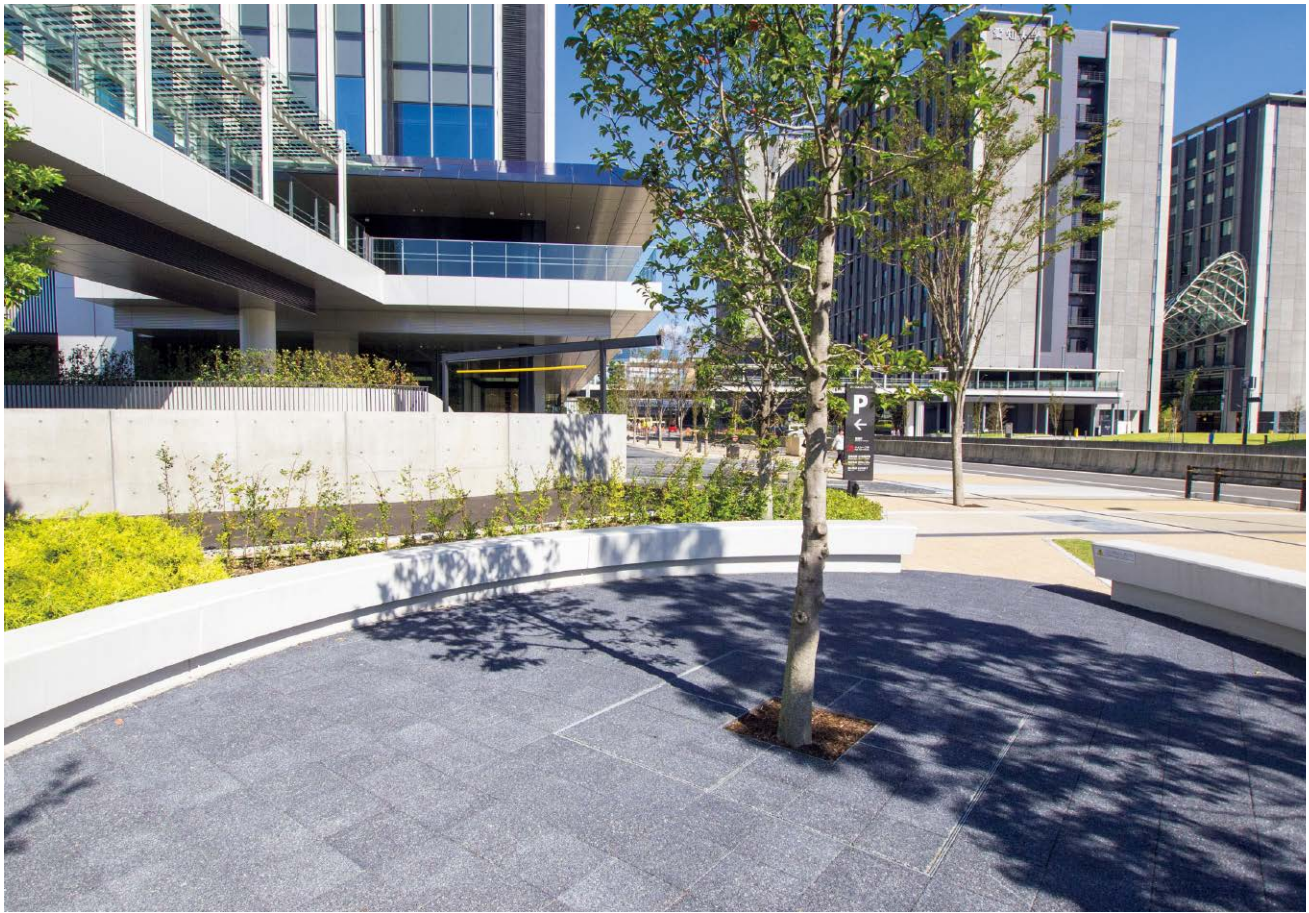
充填材	材質	荷重	型式記号	A1×A2	B1×B2	C1×C2	H1	H2	h	W	価格(円)
カラー舗装タイル	ステンレス製	歩行用	<b>TC-1SG-1575</b>	1514×764	1500×750	600×450	60	48	38	60	<b>289,300</b>
	鋼製		<b>TC-1G-1575</b>	1518×768	1500×750	600×450	60	47.2	38	50	<b>137,900</b>
インターロッキングブロック	ステンレス製		<b>TI-1SG-1575</b>	1514×764	1500×750	600×450	90	78	68	60	<b>319,500</b>
	鋼製		<b>TI-1G-1575</b>	1515×765	1500×750	600×450	90	78.2	68	50	<b>173,200</b>

●掲載価格には、消費税が含まれておりません。



詳細情報

# 施工例写真



TC-1SK特型



TC-1K特型



TC-1SK



TC-1SK特型

充填  
タイプ



鋳鉄製  
タイプ



受枠



ツリー  
フレンド



車止め



アーバン  
スリット



ガーネット  
溝蓋



ステンレス  
グレーチング



スチール  
グレーチング



タクトイル  
グレーチング



アラカト



施工事例

# 鋳鉄製タイプ ツリーフレンド

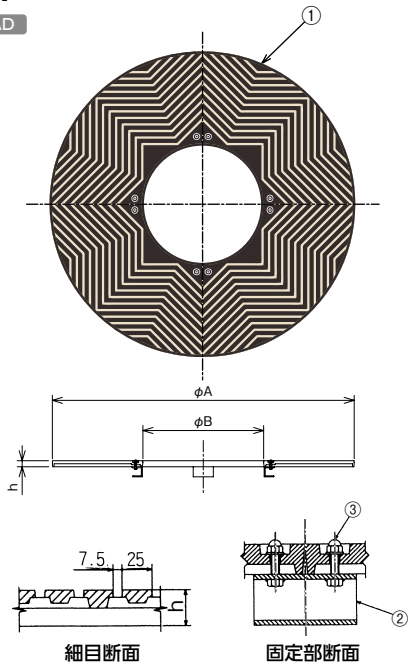
ツリーフレンド

丸型

細目 (すきま7.5mm)

HT

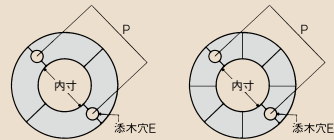
CAD



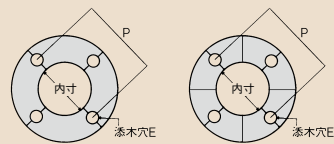
■製品情報

●添木穴タイプもあります。

■添木穴 2箇所



■添木穴 4箇所



■部品構成表

品番	部品名	材質	表面処理
①	本体	FC200	CS コート
②	取付金具 A	SS400	
③	袋ナット	SUS304	

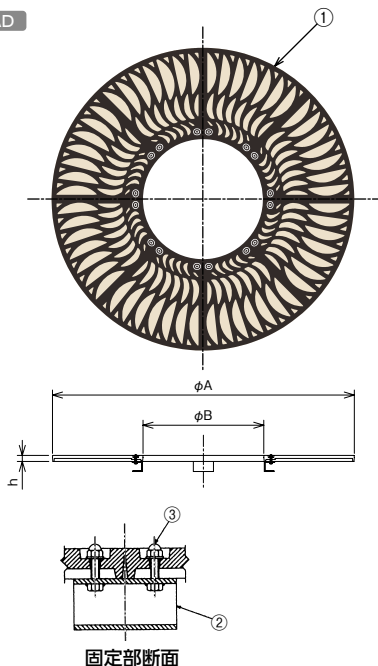
(単位:mm)

型式記号	外寸法 (A)	内寸法 (B)	高さ (h)	添木穴ピッチ (P)	添木穴径 (E)	質量 (kg)	分割数	価格 (円)	適用受枠		
									アングル受枠P404	ILB用受枠P405	コンクリート縁石P406
HT-1204	1200	400	30	880	200	72.0	4	80,000	AR-12	LI-TR-12	CBR-12H
HT-1206	1200	600	30	970	150	64.0	4	68,800	AR-12	LI-TR-12	CBR-12H
HT-1506	1500	600	30	1170	200	100.0	4	101,200	AR-15	LI-TR-15	CBR-15H
HT-1806	1800	600	30	1200	200	164.0	8	160,000	AR-18	LI-TR-18	CBR-18H
HT-1809	1800	900	30	1400	200	140.0	8	143,200	AR-18	LI-TR-18	CBR-18H
HT-2009	2000	900	30	1600	200	184.0	8	194,400	AR-20	LI-TR-20	CBR-20H

丸型

FT

CAD

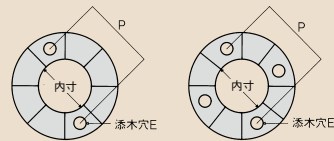


FT-1204

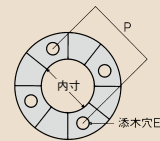
■製品情報

●添木穴タイプもあります。

■添木穴 2箇所



■添木穴 4箇所



■部品構成表

品番	部品名	材質	表面処理
①	本体	FC200	CS コート
②	取付金具 A	SS400	
③	袋ナット	SUS304	

(単位:mm)

型式記号	外寸法 (A)	内寸法 (B)	高さ (h)	添木穴ピッチ (P)	添木穴径 (E)	質量 (kg)	分割数	価格 (円)	適用受枠		
									アングル受枠P404	ILB用受枠P405	コンクリート縁石P406
FT-1204	1200	400	30	880	200	66.0	8	53,600	AR-12	LI-TR-12	CBR-12H
FT-1506	1500	600	30	1170	200	120.0	8	74,400	AR-15	LI-TR-15	CBR-15H
FT-2006	2000	600	30	1580	200	170.0	8	164,000	AR-20	LI-TR-20	CBR-20H
FT-2009	2000	900	30	1600	200	152.0	8	140,800	AR-20	LI-TR-20	CBR-20H

●掲載価格には、消費税が含まれておりません。



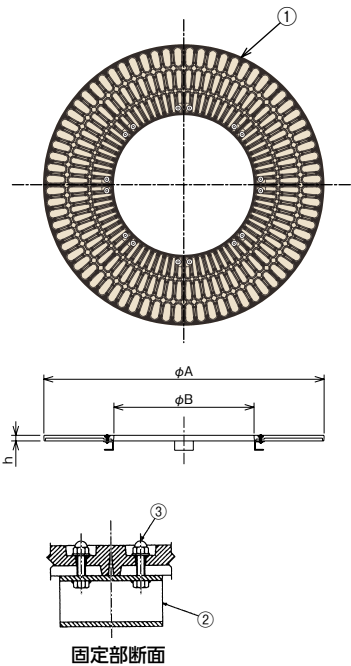
詳細情報

# 鑄鉄製タイプ ツリーフレンド

丸型

GT

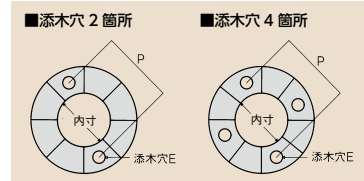
CAD



GT-150075

■製品情報

- 本体は8枚割になっています。
- 添木穴タイプもあります。



■部品構成表

品番	部品名	材質	表面処理
①	本体	FC200	CS コート
②	取付金具 A	SS400	
③	袋ナット	SUS304	

(単位:mm)

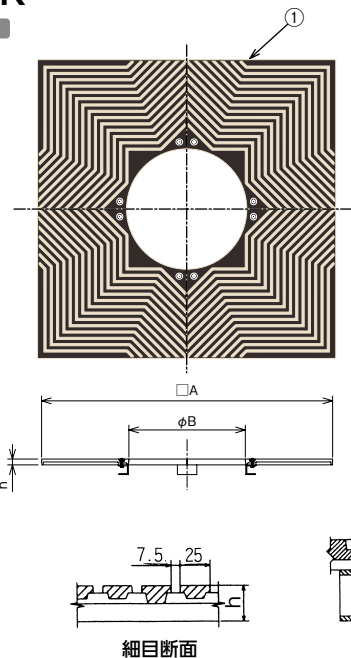
型式記号	外寸法 (A)	内寸法 (B)	高さ (h)	添木穴ピッチ (P)	添木穴径 (E)	質量 (kg)	分割数	価格 (円)	適用受枠		
									アングル受枠P404	ILB用受枠P405	コンクリート縁石P406
GT-150075	1500	750	30	1120	200	80.0	8	74,400	AR-15	LI-TR-15	CBR-15H

角型

細目 (すきま7.5mm)

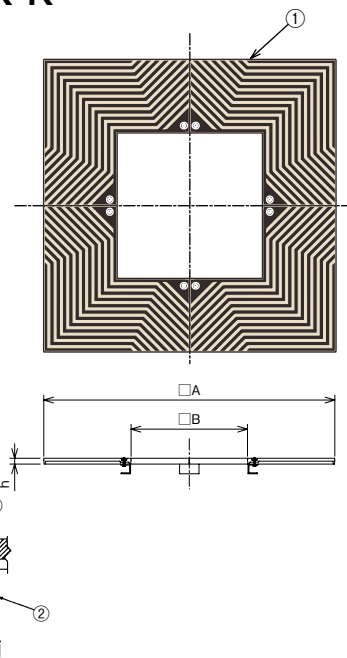
HTK

CAD



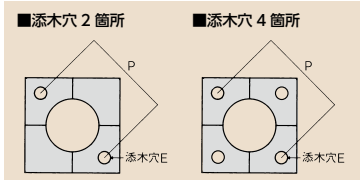
HTK-K

CAD



■製品情報

- 添木穴タイプもあります。



■部品構成表

品番	部品名	材質	表面処理
①	本体 A	FC200	CS コート
②	取付金具 A ※	SS400	
③	袋ナット	SUS304	

※HTK-Kは取付金具A・B

(単位:mm)

型式記号	外寸法 (A)	内寸法 (B)	高さ (h)	添木穴ピッチ (P)	添木穴径 (E)	質量 (kg)	分割数	価格 (円)	適用受枠		
									アングル受枠P404	ILB用受枠P405	コンクリート縁石P406
HTK-1206	1200	600	30	1150	200	88.0	4	101,200	AK-12	LI-TK-12	CBK-12H
HTK-1506	1500	600	30	1280	200	134.0	4	135,600	AK-15	LI-TK-15	CBK-15H
HTK-1575	1500	750	30	1440	200	125.0	4	149,600	AK-15	LI-TK-15	CBK-15H
HTK-1509	1500	900	30	1510	200	112.0	4	135,200	AK-15	LI-TK-15	CBK-15H
HTK-2009	2000	900	30	2000	200	236.0	8	223,200	AK-20	LI-TK-20	CBK-20H
HTK-1275K	1200	750	30	1380	150	72.0	4	90,000	AK-12	LI-TK-12	CBK-12H
HTK-1575K	1500	750	30	1500	200	120.0	4	112,800	AK-15	LI-TK-15	CBK-15H
HTK-2010K	2000	1000	30	1965	200	214.0	8	188,800	AK-20	LI-TK-20	CBK-20H
HTK-2515K	2500	1500	30	2672	200	289.0	12	231,200	AK-25	LI-TK-25	—

●掲載価格には、消費税が含まれておりません。

- 充填タイプ
- 鑄鉄製タイプ
- 受枠
- ツリーフレンド
- 車止め
- アーバンスリット
- ガーベツ溝蓋
- ステンスルーチング
- スチールルーチング
- ダクタイルルーチング
- アラカト



詳細情報

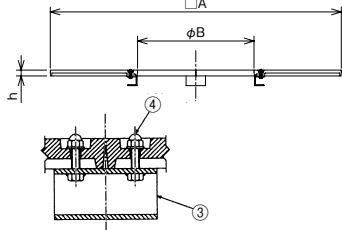
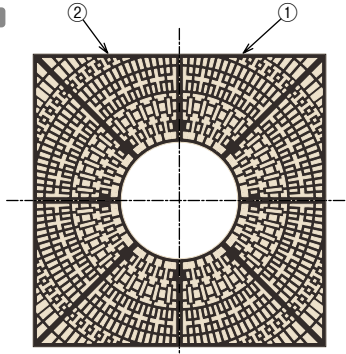
# 鋳鉄製タイプ ツリーフレンド

ツリーフレンド

角型

BTK

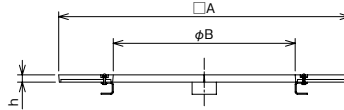
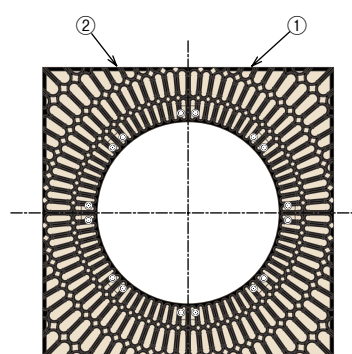
CAD



固定部断面

GTK

CAD



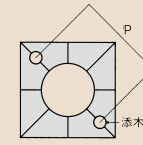
型式記号	外寸法 (A)	内寸法 (B)	高さ (h)	添木穴ピッチ (P)	添木穴径 (E)	質量 (kg)	分割数	価格 (円)	適用受枠		
									アングル受枠P404	ILB用受枠P405	コンクリート縁石P406
<b>BTK-106060</b>	1060	600	30	980	200	56.0	4	<b>46,000</b>	AK-106	LI-TK-106	CBK-106H
<b>BTK-1506</b>	1500	600	30	1280	200	144.0	8	<b>92,800</b>	AK-15	LI-TK-15	CBK-15H
<b>BTK-1509</b>	1500	900	30	1470	200	120.0	8	<b>81,600</b>	AK-15	LI-TK-15	CBK-15H
<b>BTK-218150</b>	2180	1500	30	2230	250	208.0	8	<b>176,000</b>	AK-218	LI-TK-218	CBK-218H
<b>GTK-120075</b>	1200	750	30	1630	150	68.0	8	<b>48,800</b>	AK-12	LI-TK-12	CBK-12H

(単位: mm)

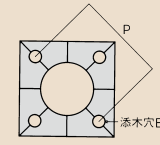
■製品情報

●添木穴タイプもあります。

■添木穴 2箇所



■添木穴 4箇所

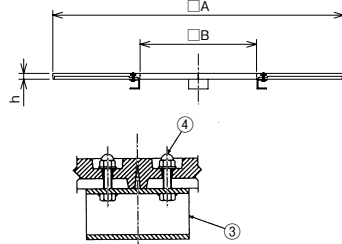
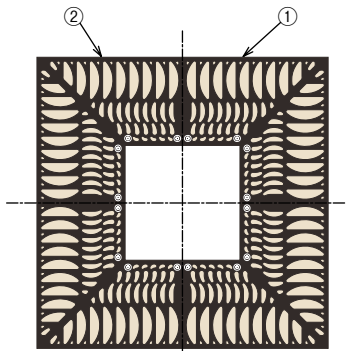


■部品構成表

品番	部品名	材質	表面処理
①	本体 A	FC200	CS コート
②	本体 B		
③	取付金具 A	SS400	—
④	袋ナット	SUS304	—

角型

FTK



固定部断面

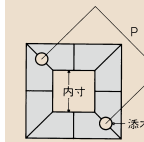
型式記号	外寸法 (A)	内寸法 (B)	高さ (h)	添木穴ピッチ (P)	添木穴径 (E)	質量 (kg)	分割数	価格 (円)	適用受枠		
									アングル受枠P404	ILB用受枠P405	コンクリート縁石P406
<b>FTK-1506K</b>	1500	600	30	1650	200	136.0	8	<b>84,800</b>	AK-15	LI-TK-15	CBK-15H

(単位: mm)

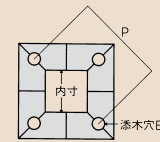
■製品情報

●添木穴タイプもあります。

■添木穴 2箇所

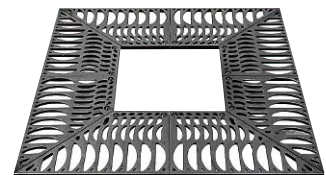


■添木穴 4箇所



■部品構成表

品番	部品名	材質	表面処理
①	本体 A	FC200	CS コート
②	本体 B		
③	取付金具 A・B	SS400	—
④	袋ナット	SUS304	—



FTK-1506K

- ルーフドレン
- フロアーハッチ
- ピット金物/クローラ
- 玄関マット
- ルーバー
- FRPグレーチング
- F-BOX
- 1/2インチジョイント
- 排水トラップ
- 排水金具/通気金具
- グリーストラップ
- バルブボックス
- 鋳鉄製格子蓋
- マンホールカバー
- 化粧鉄蓋
- 外構関連製品
- ツリーフレンド
- 車止め
- アーバンスリット
- カー・縁石溝蓋
- ステンレスグレーチング
- スチールグレーチング
- ダクタイトグレーチング
- アラカルト



詳細情報



# 鋳鉄製タイプ ツリーフレンド

街路樹型

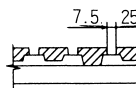
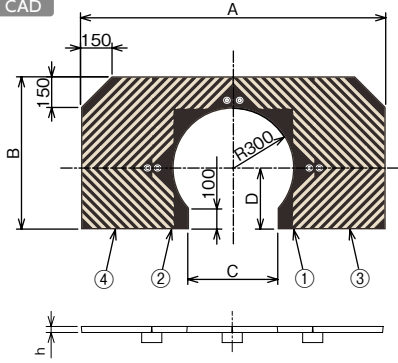
細目 (すきま7.5mm)

## 製品情報

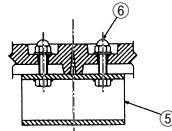
●添木穴タイプもあります。

## HTS

CAD



細目断面



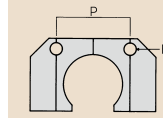
固定部断面



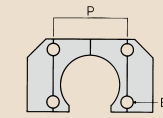
HTS-1575

(単位: mm)

## 添木穴 2箇所



## 添木穴 4箇所



## 部品構成表

品番	部品名	材質	表面処理
①	本体 A	FC200	CS コート
②	本体 B		
③	本体 C		
④	本体 D		
⑤	取付金具 A・C	SS400	
⑥	袋ナット	SUS304	—

型式記号	横寸法 (A)	縦寸法 (B)	開口寸法 (C)	高さ (h)	開口部 センター (D)	添木穴 ピッチ (P)	添木穴 径 (E)	質量 (kg)	分割 数	価格 (円)	適用受枠		
											アングル受枠P404	ILB用受枠P405	コンクリート縁石P406
HTS-1275	1200	750	447	30	300	800	150	48.0	4	56,300	AS-12	LI-TS-12	CBS-12H
HTS-1575	1500	750	447	30	300	800	150	63.0	4	80,300	AS-15	LI-TS-15	CBS-15H
HTS-1875	1800	750	447	30	300	800	150	77.0	4	92,800	AS-18	LI-TS-18	CBS-18H
HTS-2175	2100	750	447	30	300	800	150	88.0	4	103,200	AS-21	LI-TS-21	CBS-21H

## 受枠組合せ表

型式記号	外寸	内寸	アングル受枠 P404	ILB用受枠 P405	コンクリート縁石 P406	補強受枠
HT-1204	φ1200	φ400	AR-12	LI-TR-12	CBR-12H	ARH-12
HT-1206	φ1200	φ600	AR-12	LI-TR-12	CBR-12H	ARH-12
HT-1506	φ1500	φ600	AR-15	LI-TR-15	CBR-15H	ARH-15
HT-1806	φ1800	φ600	AR-18	LI-TR-18	CBR-18H	—
HT-1809	φ1800	φ900	AR-18	LI-TR-18	CBR-18H	—
HT-2009	φ2000	φ900	AR-20	LI-TR-20	CBR-20H	ARH-20
FT-1204	φ1200	φ400	AR-12	LI-TR-12	CBR-12H	ARH-12
FT-1506	φ1500	φ600	AR-15	LI-TR-15	CBR-15H	ARH-15
FT-2006	φ2000	φ600	AR-20	LI-TR-20	CBR-20H	—
FT-2009	φ2000	φ900	AR-20	LI-TR-20	CBR-20H	ARH-20
GT-150075	φ1500	φ750	AR-15	LI-TR-15	CBR-15H	—
HTK-1206	□1200	φ600	AK-12	LI-TK-12	CBK-12H	AKH-12
HTK-1506	□1500	φ600	AK-15	LI-TK-15	CBK-15H	AKH-15
HTK-1575	□1500	φ750	AK-15	LI-TK-15	CBK-15H	—
HTK-1509	□1500	φ900	AK-15	LI-TK-15	CBK-15H	—
HTK-2009	□2000	φ900	AK-20	LI-TK-20	CBK-20H	AKH-20
HTK-1275K	□1200	□750	AK-12	LI-TK-12	CBK-12H	—
HTK-1575K	□1500	□750	AK-15	LI-TK-15	CBK-15H	—
HTK-2010K	□2000	□1000	AK-20	LI-TK-20	CBK-20H	—
HTK-2515K	□2500	□1500	AK-25	LI-TK-25	—	—
BTK-106060	□1060	φ600	AK-106	LI-TK-106	CBK-106H	—
BTK-1506	□1500	φ600	AK-15	LI-TK-15	CBK-15H	AKH-15
BTK-1509	□1500	φ900	AK-15	LI-TK-15	CBK-15H	—
BTK-218150	□2180	φ1500	AK-218	LI-TK-218	CBK-218H	—
GTK-120075	□1200	φ750	AK-12	LI-TK-12	CBK-12H	—
FTK-1506K	□1500	□600	AK-15	LI-TK-15	CBK-15H	—
HTS-1275	1200×750	φ600	AS-12	LI-TS-12	CBS-12H	—
HTS-1575	1500×750	φ600	AS-15	LI-TS-15	CBS-15H	—
HTS-1875	1800×750	φ600	AS-18	LI-TS-18	CBS-18H	—
HTS-2175	2100×750	φ600	AS-21	LI-TS-21	CBS-21H	—

充填  
タイプ

鋳鉄製  
タイプ

受枠

ツリー  
フレンド

車止め

アーバン  
スリット

ガーゼ調  
溝蓋

ステンレス  
グレーチング

スチール  
グレーチング

ダクタイル  
グレーチング

アラカト



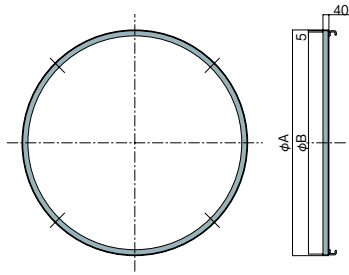
詳細情報

# アングル受枠

鋼製

## AR

丸型  
CAD

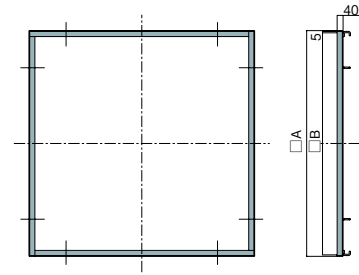


〈単位：mm〉

型式記号	A	B	分割数	価格(円)
AR-12	1215	1205	2	33,300
AR-15	1515	1505	2	35,100
AR-18	1815	1805	2	38,500
AR-20	2015	2005	2	42,100

## AK

角型  
CAD

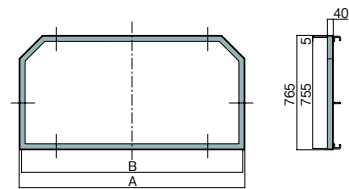


〈単位：mm〉

型式記号	A	B	分割数	価格(円)
AK-106	1075	1065	4	21,100
AK-12	1215	1205	4	24,200
AK-15	1515	1505	4	26,800
AK-20	2015	2005	4	31,000
AK-218	2195	2185	4	31,900
AK-25	2515	2505	4	38,400

## AS

街路樹型  
CAD

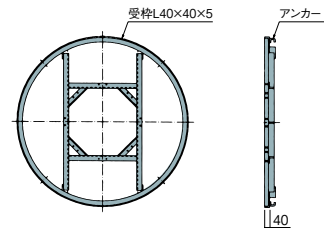


〈単位：mm〉

型式記号	A	B	分割数	価格(円)
AS-12	1215	1205	2	24,100
AS-15	1515	1505	2	32,100
AS-18	1815	1805	2	40,200
AS-21	2115	2105	2	42,800

## ARH

補強アングル受枠  
丸型

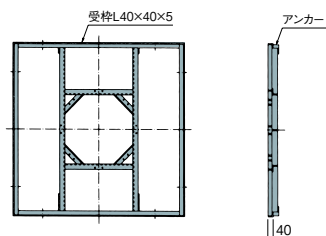


〈単位：mm〉

型式記号	適用ツリーフレンドサイズ	
	外寸	内寸
ARH-12	φ1200	φ400
ARH-15	φ1500	φ600
ARH-20	φ2000	φ900

## AKH

補強アングル受枠  
角型



〈単位：mm〉

型式記号	適用ツリーフレンドサイズ	
	外寸	内寸
AKH-12	□1200	φ600
AKH-15	□1500	φ600
AKH-20	□2000	φ900

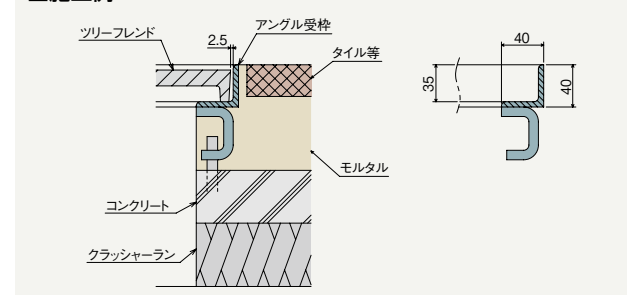
### ■製品情報

- ツリーフレンド専用の受枠です。
- 正確な施工が簡単に早くできます。

### ■注文情報

- ARH、AKHの詳細についてはご相談ください。

### ■施工例



ツリーフレンド



ルーフドレン



フロアーハッチ



ピット金物  
カバー



玄関マット



ルーバー



FRP  
グレーチング



F-BOX



ジョイント



排水トラップ



排水金具  
通気金具



グリーストラップ



バルブボックス



鋳鉄製  
格子蓋



マンホール  
カバー



化鉄蓋



外構関連  
製品



ツリー  
フレンド



車止め



アーバン  
スリット



カー縫網  
溝蓋



ステンレス  
グレーチング



スチール  
グレーチング



ダクタイト  
グレーチング



アラカルト



詳細情報

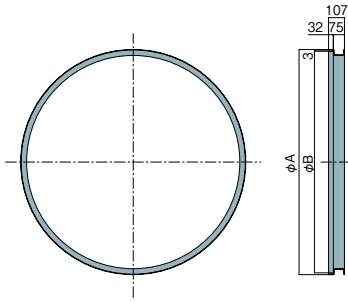
# インターロッキングブロック用受枠

鋼製

## LI-TR

丸型

CAD



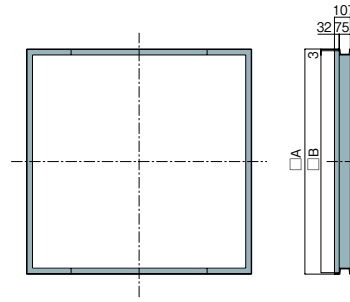
〈単位：mm〉

型式記号	A	B	分割数	価格(円)
LI-TR-12	1211	1205	2	51,900
LI-TR-15	1511	1505	2	61,700
LI-TR-18	1811	1805	2	66,600
LI-TR-20	2011	2005	2	69,000

## LI-TK

角型

CAD



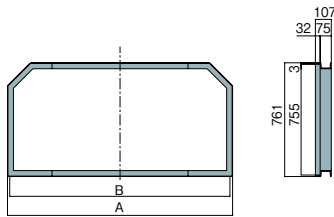
〈単位：mm〉

型式記号	A	B	分割数	価格(円)
LI-TK-106	1071	1065	4	35,100
LI-TK-12	1211	1205	4	36,300
LI-TK-15	1511	1505	4	39,900
LI-TK-20	2011	2005	4	44,800
LI-TK-218	2191	2185	4	47,200
LI-TK-25	2511	2505	4	59,500

## LI-TS

街路樹型

CAD



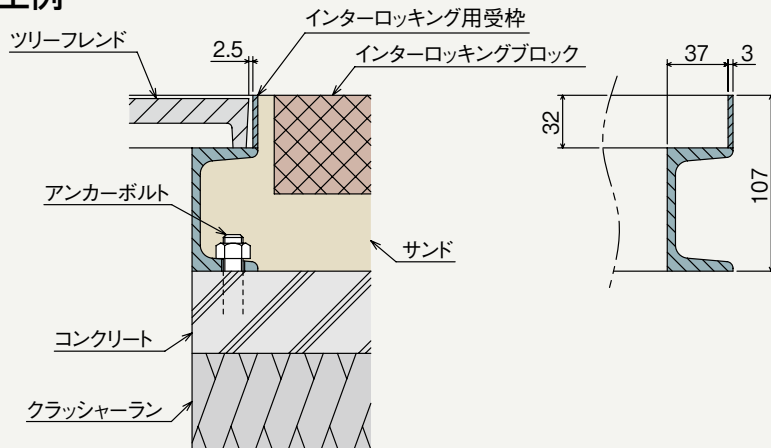
〈単位：mm〉

型式記号	A	B	分割数	価格(円)
LI-TS-12	1211	1205	4	38,700
LI-TS-15	1511	1505	4	42,400
LI-TS-18	1811	1805	4	46,200
LI-TS-21	2111	2105	4	48,400

### ■製品情報

- ツリーフレンド専用の受枠です。
- 正確な施工が簡単に早くできます。

### ■施工例



充填  
タイプ



鋳鉄製  
タイプ



受枠



ツリー  
フレンド



車止め



アーバン  
スリット



ガーゼ網  
溝蓋



ステンレス  
グレーチング



スチール  
グレーチング



タクトイル  
グレーチング



アラカト



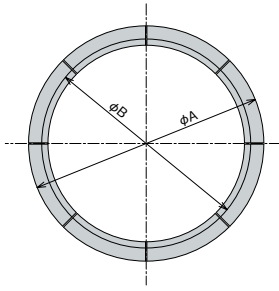
詳細情報

# コンクリート縁石

## コンクリート

### CBR

丸型  
CAD

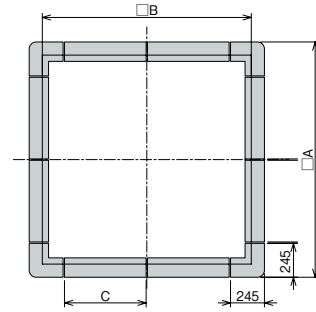


〈単位：mm〉

型式記号	A	B	分割数	価格(円)
<b>CBR-12H</b>	1400	1210	6	別途見積もり
<b>CBR-15H</b>	1700	1510	8	
<b>CBR-18H</b>	2000	1810	10	
<b>CBR-20H</b>	2200	2010	12	

### CBK

角型  
CAD

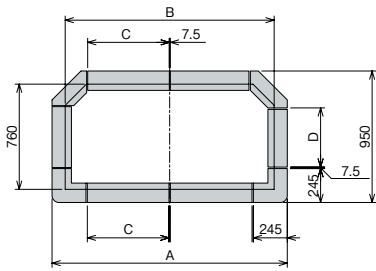


〈単位：mm〉

型式記号	A	B	C	分割数	価格(円)
<b>CBK-106H</b>	1260	1070	370	12	別途見積もり
<b>CBK-12H</b>	1400	1210	440	12	
<b>CBK-15H</b>	1700	1510	590	12	
<b>CBK-20H</b>	2200	2010	560	16	
<b>CBK-218H</b>	2380	2190	460	20	

### CBS

街路樹型  
CAD



〈単位：mm〉

型式記号	A	B	C	D	分割数	価格(円)
<b>CBS-12H</b>	1400	1210	440	440	10	別途見積もり
<b>CBS-15H</b>	1700	1510	590	440	10	
<b>CBS-18H</b>	2000	1810	490	440	12	
<b>CBS-21H</b>	2300	2110	590	440	12	

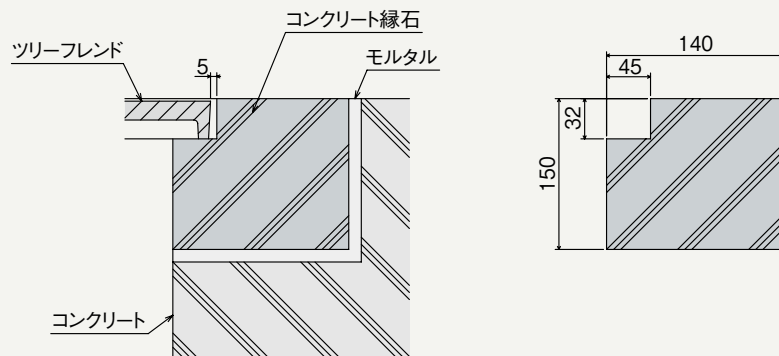
#### ■製品情報

- ツリーフレンド専用の受枠です。
- 正確な施工が簡単に早くできます。
- ブロック間の目地代は10mmとっております。

#### ■注文情報

- 運賃は別途です。

#### ■施工例



ツリーフレンド

ルーフドレン

フローハーチ

ビット金物 クラフトラ

玄関マット

ルーバー

FRP グレーチング

F-BOX

パッキンジョイント

排水トラップ

排水金具 通気金具

グリーストラップ

バルブボックス

鋳鉄製格子蓋

マンホールカバー

化粧鉄蓋

外構関連製品

ツリーフレンド

車止め

アーバンスリット

カー線用溝蓋

ステンレスグレーチング

スチールグレーチング

ダクトイルグレーチング

アラカルト



詳細情報



車止め  
**Pole**



# 都市空間を演出

車止め

車のない暮らしが考えられなくなった現代。

人と車が行き交う場所では歩行者の安全性はもちろん、車の流れや環境、景観に配慮する事が大切です。

CHUBU 車止めシリーズの多彩なラインアップは都市空間に調和、統一感のある美しいランドスケープを創造していきます。



## 製品体系表

	上下式	固定式	ポールタイプ	ゲートタイプ
ステンレス製	 AJ-C AJ-T AJ P414	 AJE-C AJE-T AJE P415	 AP P416	 AG AG-B P418
鋼管製			 AP-T AP-U4-T AP-UH-T P416・P417	 AG-T AG-BT P419
電池式 デザインポール D・llumiE ディ・ルミエ	 DL-01 P420		<b>各種オプションパーツ</b>  AB P422	

## ■ 上下式 特長



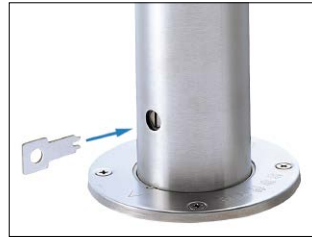
### チェーン内蔵

支柱内部にチェーンを内蔵。  
AJ5-C: 約 1.5m 内蔵  
AJ8-C・AJ11-C: 約 2.0m 内蔵



### チェーンロック

先端リングを引っ張りクサリを引き出します。隣接するポールに挿入し、専用キーで簡単にロックすることができます。



### プッシュ式ロック

専用キーを鍵穴に差し込みプッシュして右に 90°回転すると施錠が行えます。



### 上下式

使用場所に合わせて上げ下げが自由にできます。また保管場所が不要のため管理が容易です。

## 支柱の取替えがOK。

クルマによる衝突、事故などによって破損した場合には、支柱のみ取替えが可能な構造になっています。

## ■ ポールタイプ・ゲートタイプ 特長



### 埋込

車止めの取外しが無い場所にご使用ください。差込式と組み合わせると機能的な使い方ができます。



### 差込

取付け、取外しが容易に行えます。



### 差込フタ付

サヤ管にゴミや異物の侵入を防ぐ事ができます。

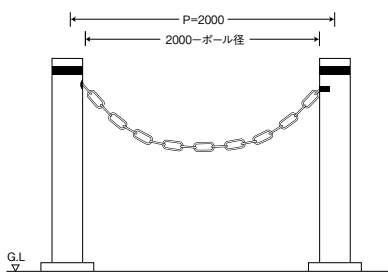


### 差込カギ付

サヤ管にゴミや異物の侵入を防ぐ事ができ、サヤ管のフタ部とポール本体を南京錠でロックする事ができます。

## ■ ポール間のピッチ・チェーンの長さについて

### ■ チェーン内蔵タイプの場合



ポールピッチが 2m の場合、チェーン自体の長さは 2m となり、実質的には、ポール径分がチェーンのたわみとなります。

## ■ 開口寸法に対する理想的なポール間隔

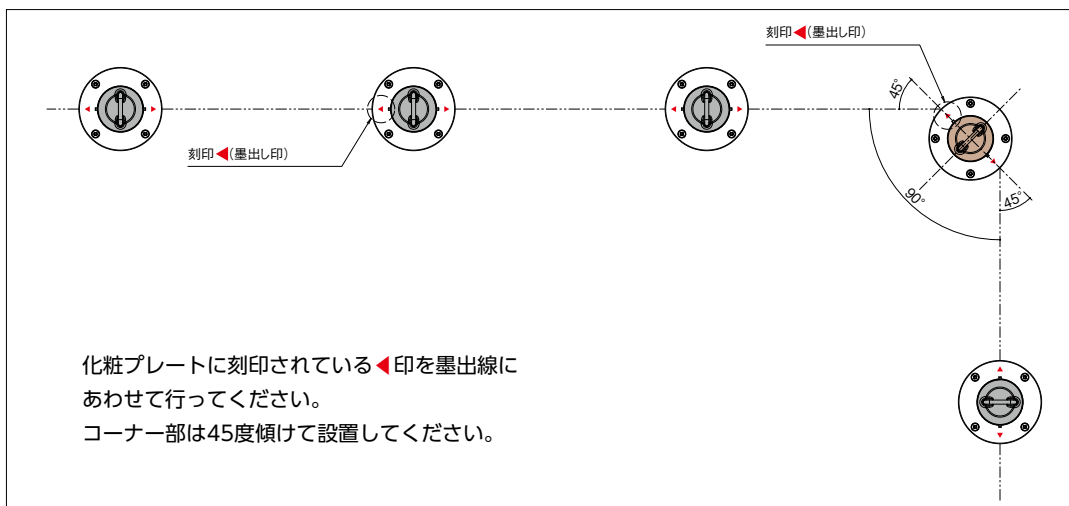
施工時におけるポール間とピッチは、ポールの高さとの関係や美観上、約 2m (AJ5 のみ約 1.5m) 程度が必要になります。

## ■ お願い

ステンレス製品

塩類、鉄粉、薬品、有害ガス中の成分等が製品に付着したまま放置すると錆びる場合があります。定期的に清掃を行ってください。特に海岸地帯、工業地帯などでは注意してください。

## ■ 上下式チェーン内蔵タイプのコーナー設置例



化粧プレートに刻印されている◀印を墨出線にあわせて行ってください。  
コーナー部は45度傾けて設置してください。

- 上下式
- ポールタイプ
- ゲートタイプ
- 電池式ポール

- 車止め
- アーバンスリット
- ガーベツ満蓋
- ステンスルーチング
- スチールルーチング
- ダクタイルルーチング
- アラカト

# 上下式チェーン内蔵／端部用車止め

車止め

ステンレス製

チェーン内蔵

- φ48.6 AJ5-C
- φ76.3 AJ8-C
- φ114.3 AJ11-C

材質：ステンレス製：304  
表面処理：ヘアライン

端部

- φ48.6 AJ5-T
- φ76.3 AJ8-T
- φ114.3 AJ11-T

材質：ステンレス製：304  
表面処理：ヘアライン

一般

- φ48.6 AJ5
- φ76.3 AJ8
- φ114.3 AJ11

材質：ステンレス製：304  
表面処理：ヘアライン



チェーン内蔵

支柱内部にチェーンを内蔵。  
AJ5-C:約 1.5m 内蔵  
AJ8-C・AJ11-C:約 2.0m 内蔵



チェーンロック

先端リングを引っ張りクサリを引き出します。隣接するボールを挿入し、専用キーで簡単にロックすることができます。



プッシュ式ロック

専用キーを鍵穴に差し込みプッシュして右に 90° 回転すると施錠が行えます。

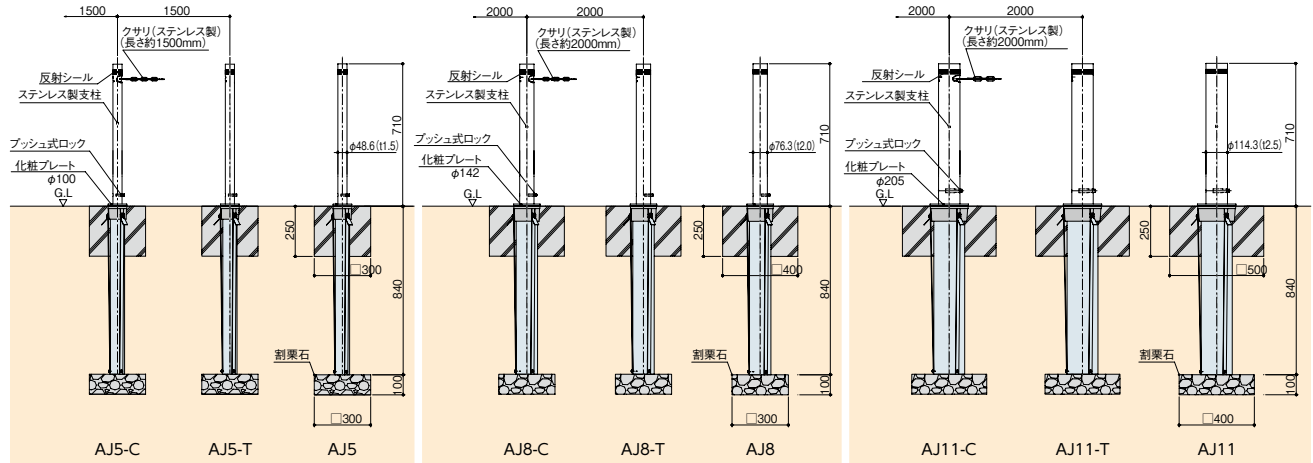


※写真は AJ8-C(左)、AJ8-T(中)、AJ8(右)です。

φ48.6

φ76.3

φ114.3



▲ボール収納部の底部は割栗石で押し固められた状態にしてください。

(単位：mm)

ボール径	型式記号	仕様	施錠方式	高さ	質量 (kg)	価格 (円)
φ48.6	AJ5-C	チェーン内蔵	プッシュ式ロック	710	6.8	51,800
	AJ5-T	端部				45,200
	AJ5	一般				37,600
φ76.3	AJ8-C	チェーン内蔵			11.5	65,300
	AJ8-T	端部				57,300
	AJ8	一般				55,900
φ114.3	AJ11-C	チェーン内蔵			21.0	111,900
	AJ11-T	端部				103,300
	AJ11	一般				94,200



詳細情報



# 固定式チェーン内蔵／端部用車止め

ステンレス製

チェーン内蔵

- φ48.6 AJE5-C
- φ76.3 AJE8-C
- φ114.3 AJE11-C

材質：ステンレス製：304  
表面処理：ヘアライン

端部

- φ48.6 AJE5-T
- φ76.3 AJE8-T
- φ114.3 AJE11-T

材質：ステンレス製：304  
表面処理：ヘアライン

一般

- φ48.6 AJE5
- φ76.3 AJE8
- φ114.3 AJE11

材質：ステンレス製：304  
表面処理：ヘアライン



チェーン内蔵

支柱内部にチェーンを内蔵。  
AJE5-C:約 1.5m 内蔵  
AJE8-C・AJE11-C:約 2.0m 内蔵

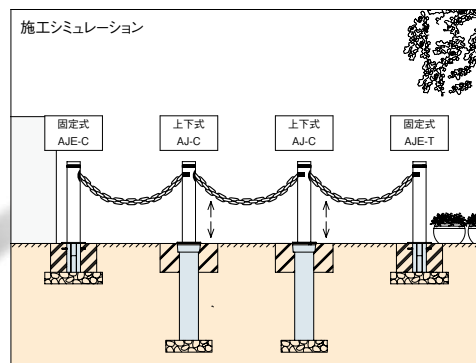


チェーンロック

先端リングを引っ張りクサリを引き出します。隣接するポールに挿入し、専用キーで簡単にロックすることができます。



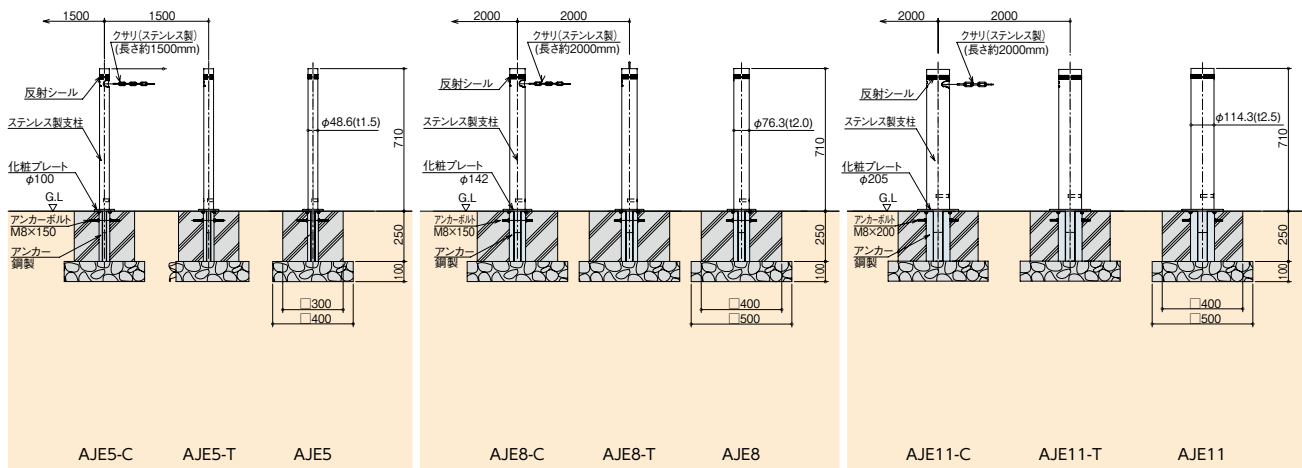
※写真は AJE8-C(左)、AJE8-T(中)、AJE8(右)です。



φ48.6

φ76.3

φ114.3



- 上下式
- ボールタイプ
- ゲートタイプ
- 電池式ボール
- 車止め
- アーバンスリット
- ガーゼ用溝蓋
- ステンスルーチング
- スチールルーチング
- ダクト用ルーチング
- アラカルト

(単位：mm)

ポール径	型式記号	仕様	高さ	質量 (kg)	価格 (円)
φ48.6	AJE5-C	チェーン内蔵	710	3.0	49,700
	AJE5-T	端部			
	AJE5	一般			
φ76.3	AJE8-C	チェーン内蔵		4.5	60,200
	AJE8-T	端部			
	AJE8	一般			
φ114.3	AJE11-C	チェーン内蔵		7.8	104,700
	AJE11-T	端部			
	AJE11	一般			
				6.8	79,700

●掲載価格には、消費税が含まれておりません。



詳細情報

# ポールタイプ車止め(埋込250)

車止め

ステンレス製

埋込

差込

差込フタ付

差込カギ付

AP

AP-S

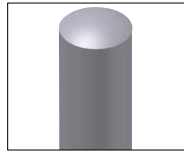
AP-F

AP-K

材質：ステンレス製：304  
表面処理：ヘアライン



※写真はAP8です。



フックなし



片フック (受注生産)



両フック

鋼管製

埋込

差込

差込フタ付

差込カギ付

AP-T

AP-TS

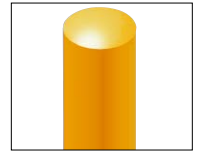
AP-TF

AP-TK

材質：鋼管  
表面処理：焼付塗装  
標準色：黄・白(W)



※写真はAP8-Tです。



フックなし



片フック (受注生産)



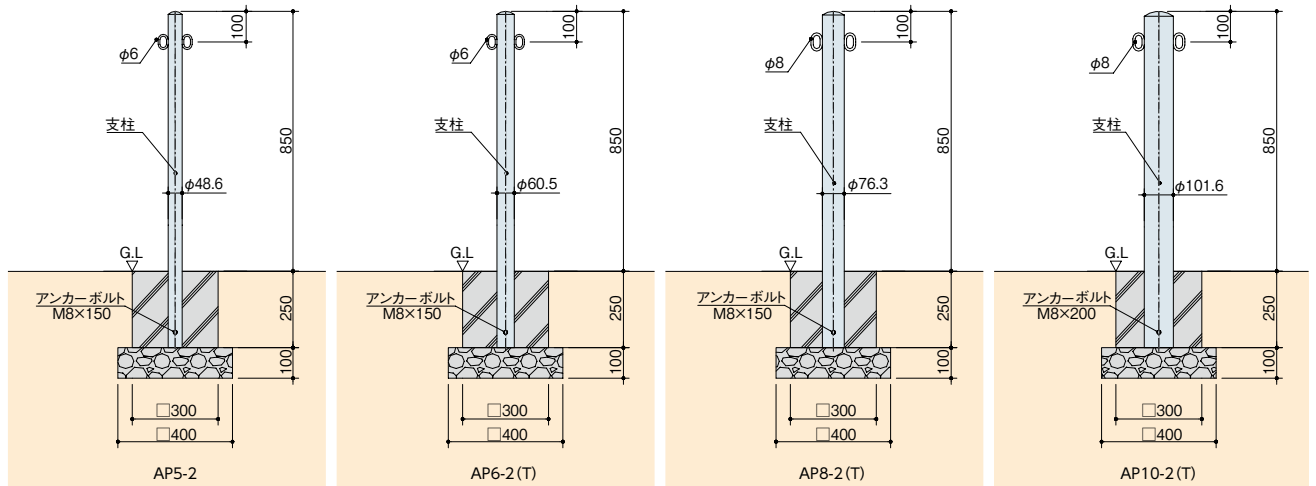
両フック

φ48.6

φ60.5

φ76.3

φ101.6



## 製品情報

- 施工方法は、埋込式・差込式・差込式フタ付・差込式カギ付があります。詳細はP413をご参照ください。
- AP-Tタイプの標準色は黄色、白色(W)は受注生産です。



白色(W)

(単位：mm)

## ■ステンレス製

ポール径	フック	埋込			差込			差込フタ付			差込カギ付		
		型式記号	質量(kg)	価格(円)	型式記号	質量(kg)	価格(円)	型式記号	質量(kg)	価格(円)	型式記号	質量(kg)	価格(円)
φ48.6 (t1.5)	フックなし	AP5	2.0	17,300	AP5-S	2.9	21,300	AP5-F	3.1	24,400	AP5-K	3.1	26,900
	両フック	AP5-2	2.0	18,400	AP5-2S	2.9	22,400	AP5-2F	3.1	25,500	AP5-2K	3.1	28,000
φ60.5 (t1.5)	フックなし	AP6	2.4	20,200	AP6-S	3.7	25,200	AP6-F	3.9	28,400	AP6-K	3.9	30,900
	両フック	AP6-2	2.4	21,500	AP6-2S	3.7	26,500	AP6-2F	3.9	29,700	AP6-2K	3.9	32,200
φ76.3 (t2.0)	フックなし	AP8	4.0	29,300	AP8-S	6.3	35,200	AP8-F	6.5	39,500	AP8-K	6.5	42,500
	両フック	AP8-2	4.0	31,400	AP8-2S	6.3	37,300	AP8-2F	6.5	41,600	AP8-2K	6.5	44,600
φ101.6 (t2.0)	フックなし	AP10	5.2	36,600	AP10-S	8.5	43,700	AP10-F	9.0	50,300	AP10-K	9.0	53,300
	両フック	AP10-2	5.2	43,700	AP10-2S	8.5	50,800	AP10-2F	9.0	57,400	AP10-2K	9.0	60,400

## ■鋼管製

(単位：mm)

ポール径	フック	埋込			差込			差込フタ付			差込カギ付		
		型式記号	質量(kg)	価格(円)	型式記号	質量(kg)	価格(円)	型式記号	質量(kg)	価格(円)	型式記号	質量(kg)	価格(円)
φ60.5 (t2.3)	フックなし	AP6-T	3.5	11,600	AP6-TS	4.8	16,600	AP6-TF	5.0	19,800	AP6-TK	5.0	22,300
	両フック	AP6-2T	3.5	13,600	AP6-2TS	4.8	18,600	AP6-2TF	5.0	21,800	AP6-2TK	5.0	24,300
φ76.3 (t2.8)	フックなし	AP8-T	5.5	13,800	AP8-TS	7.8	19,700	AP8-TF	8.0	24,000	AP8-TK	8.0	27,000
	両フック	AP8-2T	5.5	14,500	AP8-2TS	7.8	20,400	AP8-2TF	8.0	24,700	AP8-2TK	8.0	27,700
φ101.6 (t3.2)	フックなし	AP10-T	8.5	19,000	AP10-TS	11.8	26,100	AP10-TF	12.3	32,700	AP10-TK	12.3	35,700
	両フック	AP10-2T	8.5	19,900	AP10-2TS	11.8	27,000	AP10-2TF	12.3	33,600	AP10-2TK	12.3	36,600

※黄色は型式記号末尾無印、白色は型式記号末尾W

●掲載価格には、消費税が含まれておりません。

- ルーフドレン
- フロアーハッチ
- ピット金物 クラートラ
- 玄関マット
- ルーバー
- FRP グレーチング
- F-BOX
- エポキシジョイント
- 排水トラップ
- 排水金具 通気金具
- グリーストラップ
- バルブボックス
- 鋳鉄製格子蓋
- マンホールカバー
- 化粧鉄蓋
- 外構関連製品
- ツリーフレンド
- 車止め
- アーバンスリット
- カー線用溝蓋
- ステンレスグレーチング
- スチールグレーチング
- ダクト用グレーチング
- アラカルト



詳細情報

# ポールタイプ車止め(埋込400)

鋼管製

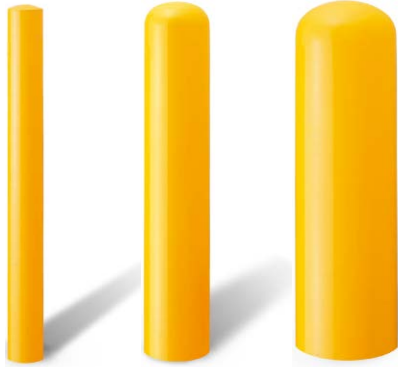
埋込

## AP-U4-T

材質: 鋼管  
表面処理: 焼付塗装  
標準色: 黄・白(W)



白色(W)

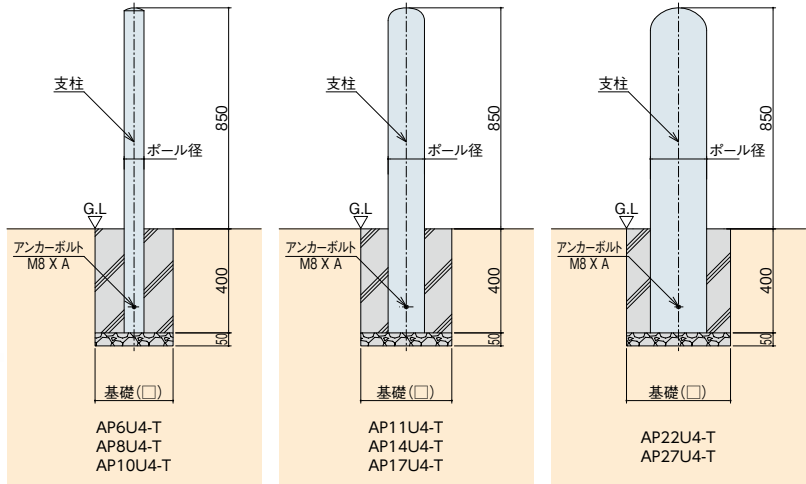


※写真は AP8U4-T です。 ※写真は AP17U4-T です。 ※写真は AP27U4-T です。

φ60.5  
φ76.3  
φ101.6

φ114.3  
φ139.8  
φ165.2

φ216.3  
φ267.4



(単位: mm)

ポール径	フック	型式記号	質量 (kg)	基礎 (□)	A	価格 (円)
φ60.5 (t2.3)	フックなし	★AP6U4-T	4.0	300	100	17,000
	両フック	AP6U4-2T	4.0			17,000
φ76.3 (t2.8)	フックなし	★AP8U4-T	6.3	300	130	21,100
	両フック	AP8U4-2T	6.3			21,100
φ101.6 (t3.2)	フックなし	★AP10U4-T	9.5	300	150	28,200
	両フック	AP10U4-2T	9.5			28,200

(単位: mm)

ポール径	フック	型式記号	質量 (kg)	基礎 (□)	A	価格 (円)
φ114.3 (t4.5)	フックなし	★AP11U4-T	14.8	300	150	38,900
φ139.8 (t4.5)	フックなし	★AP14U4-T	17.8	350	200	49,800
φ165.2 (t4.5)	フックなし	★AP17U4-T	21.8	350	200	70,200
φ216.3 (t4.5)	フックなし	★AP22U4-T	28.9	400	250	95,000
φ267.4 (t6.0)	フックなし	★AP27U4-T	50.1	450	300	191,300

★印は受注生産品です

# ポールタイプ車止め(ロングピラー)

鋼管製

埋込

ベース式

## AP-UH-T

材質: 鋼管  
表面処理: 焼付塗装

## AP-BH-T

φ114.3  
φ139.8  
φ165.2

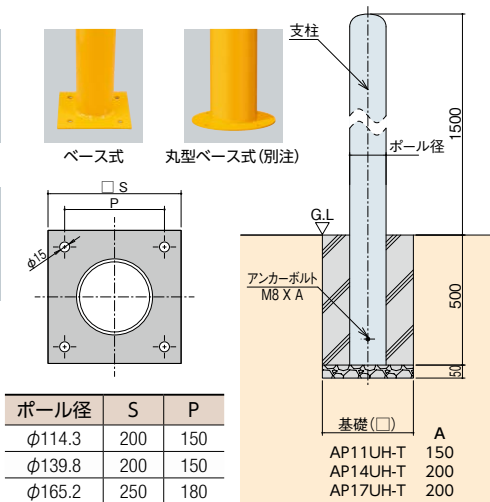


白色(W)

ベース式

丸型ベース式(別注)

黄黒色(YB)

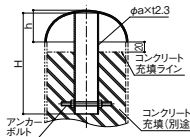


※写真は AP14UH-T です。

### 製品情報

コンクリート充填仕様

標準品のヘッドをコンクリート充填仕様に変更が可能です。支柱内にコンクリートを充填することにより、車両などの接触時にも支柱が変形しにくい仕様となります。物流ターミナルの搬入口や、屋内のコーナー部のフォークリフトガードなどに適しています。



支柱サイズ	H	h	a
φ114.3	150	29	34
φ139.8	150	48	34
φ165.2	200	63	48.6

### 組立手順

- ①コンクリート充填**  
パイプ外側にコンクリートが付着すると錆の原因となりますのでご注意ください。
- ②充填完了**  
パイプ先端から約20mmのところまでコンクリートを充填してください。
- ③頭部差込**  
パイプからコンクリートが溢れないように注意してください。
- ④差込完了**  
結合部の隙間がなくなるように差込んでください。
- ⑤養生**  
コンクリートが固まるまで、結合部を養生テープで固定してください。

※車両などが接触した際に車止めが変形しにくい仕様であり車止め本体の強度を確保するものではありません。  
※実際にパイプが折れるほどの荷重を受けた際は、基礎の転倒が先に生じます。基礎形状に関しては現場状況に応じてご確認ください。  
※パイプ結合部から錆が発生することがあります。(屋外に設置の場合は、錆止め加工をしてください。)  
※コンクリート・養生テープは別途です。

(単位: mm)

ポール径	施工方法	質量 (kg)	基礎 (□)	標準		コンクリート充填			
				型式記号	価格 (円)		型式記号	価格 (円)	
					黄・白(W)	黄黒(YB)		黄・白(W)	黄黒(YB)
φ114.3 (t4.5)	埋込	24.2	300	★AP11UH-T	73,500	80,800	★CAP11UH-T	88,900	96,200
	ベース式	20.6		★AP11BH-T	90,000	97,400	-	-	-
φ139.8 (t4.5)	埋込	28.9	350	★AP14UH-T	117,300	125,600	★CAP14UH-T	135,400	143,700
	ベース式	25.1		★AP14BH-T	133,800	142,100	-	-	-
φ165.2 (t4.5)	埋込	35.3	350	★AP17UH-T	137,000	148,000	★CAP17UH-T	156,800	167,800
	ベース式	30.6		★AP17BH-T	157,200	168,200	-	-	-

★印は受注生産品です。黄色は型式記号末尾無印、白色は型式記号末尾 W

●掲載価格には、消費税が含まれておりません。



黄黒色(YB)

- 上下式
- ポールタイプ
- ゲートタイプ
- 電池式ポール
- 車止め
- アーバンスリット
- ガーベツ溝蓋
- ステンレスルーチング
- スチールルーチング
- ダクトルーチング
- アラカト



詳細情報

# ゲートタイプ車止め

車止め

ステンレス製

埋込

差込

差込フタ付

差込カギ付

ベース式

AG

AG-S

AG-F

AG-K

AG-P

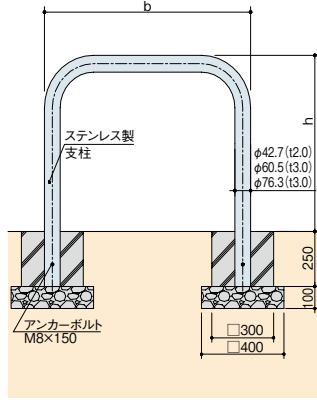
材質：ステンレス製304  
表面処理：ヘアライン



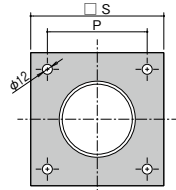
※写真はAG6-67です。



ベース式



ポール径	S	P
φ42.7	100	70
φ60.5	150	100
φ76.3	150	100



(単位：mm)

ポール径	寸法 h×b	ベース式			
		型式記号	質量(kg)	価格(円)	
φ42.7	650×700	★AG4-67P	4.7	76,300	
	650×700	★AG6-67P	9.7	114,100	
φ60.5	650×1000	★AG6-610P	10.9	121,700	
	650×1500	★AG6-615P	13.1	140,400	
φ76.3	800×1000	★AG8-810P	14.6	160,800	
	800×1500	★AG8-815P	17.3	188,800	

(単位：mm)

ポール径	寸法 h×b	埋込				差込				差込フタ付				差込カギ付			
		型式記号	質量(kg)	価格(円)		型式記号	質量(kg)	価格(円)		型式記号	質量(kg)	価格(円)		型式記号	質量(kg)	価格(円)	
φ42.7	650×700	AG4-67	4.6	41,100		AG4-67S	6.1	49,100		AG4-67F	6.4	55,300		AG4-67K	6.4	57,800	
	650×700	AG6-67	9.5	72,700		AG6-67S	12.0	82,700		AG6-67F	12.5	89,100		AG6-67K	12.5	91,600	
φ60.5	650×1000	AG6-610	10.8	73,600		AG6-610S	13.3	83,600		AG6-610F	13.8	90,000		AG6-610K	13.8	92,500	
	650×1500	AG6-615	13.0	92,400		AG6-615S	15.5	102,400		AG6-615F	16.0	108,800		AG6-615K	16.0	111,300	
φ76.3	800×1000	AG8-810	14.9	111,500		AG8-810S	19.4	123,300		AG8-810F	20.0	127,900		AG8-810K	20.0	130,900	
	800×1500	★AG8-815	17.6	139,500		★AG8-815S	22.1	151,300		★AG8-815F	22.7	159,900		★AG8-815K	22.7	162,900	

★印は受注生産品です

ステンレス製

パーあり

埋込

差込

差込フタ付

差込カギ付

ベース式

AG-B

AG-BS

AG-BF

AG-BK

AG-BP

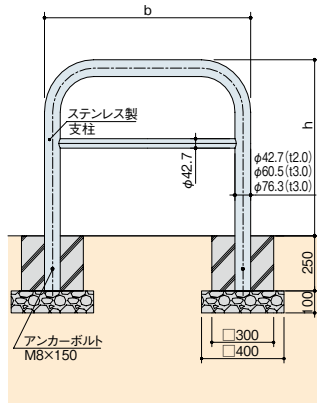
材質：ステンレス製304  
表面処理：ヘアライン



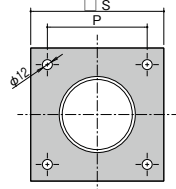
※写真はAG6-67Bです。



ベース式



ポール径	S	P
φ42.7	100	70
φ60.5	150	100
φ76.3	150	100



(単位：mm)

ポール径	寸法 h×b	ベース式			
		型式記号	質量(kg)	価格(円)	
φ42.7	650×700	★AG4-67BP	5.3	91,500	
	650×700	★AG6-67BP	10.6	129,000	
φ60.5	650×1000	★AG6-610BP	12.3	138,400	
	650×1500	★AG6-615BP	15.3	157,300	
φ76.3	800×1000	★AG8-810BP	16.3	184,000	
	800×1500	★AG8-815BP	20.0	222,400	

(単位：mm)

ポール径	寸法 h×b	埋込				差込				差込フタ付				差込カギ付			
		型式記号	質量(kg)	価格(円)		型式記号	質量(kg)	価格(円)		型式記号	質量(kg)	価格(円)		型式記号	質量(kg)	価格(円)	
φ42.7	650×700	AG4-67B	5.3	52,500		AG4-67BS	6.8	60,500		AG4-67BF	7.1	66,700		AG4-67BK	7.1	69,200	
	650×700	AG6-67B	10.4	89,000		AG6-67BS	12.9	99,000		AG6-67BF	13.4	105,400		AG6-67BK	13.4	107,900	
φ60.5	650×1000	AG6-610B	12.0	90,400		AG6-610BS	14.5	100,400		AG6-610BF	15.0	106,800		AG6-610BK	15.0	109,300	
	650×1500	AG6-615B	14.8	109,300		AG6-615BS	17.3	119,300		AG6-615BF	17.8	125,700		AG6-615BK	17.8	128,200	
φ76.3	800×1000	AG8-810B	16.5	134,600		AG8-810BS	21.0	146,400		AG8-810BF	21.6	151,000		AG8-810BK	21.6	154,000	
	800×1500	★AG8-815B	20.2	173,100		★AG8-815BS	24.7	184,900		★AG8-815BF	25.3	193,500		★AG8-815BK	25.3	196,500	

★印は受注生産品です

## 製品情報

●施工方法は、埋込式・差込式・差込式フタ付・差込式カギ付があります。  
詳細はP413をご参照ください。

●掲載価格には、消費税が含まれておりません。

例 AG6-610K

ゲートタイプ ポール径 h寸法 b寸法 無：埋込 S：差込 F：差込フタ付 K：差込カギ付 P：ベース式



詳細情報

# ゲートタイプ車止め

鋼管製

埋込

差込

差込フタ付

差込カギ付

ベース式

AG-T

AG-TS

AG-TF

AG-TK

AG-TP

材質：鋼管  
表面処理：焼付塗装  
標準色：黄・白(W)



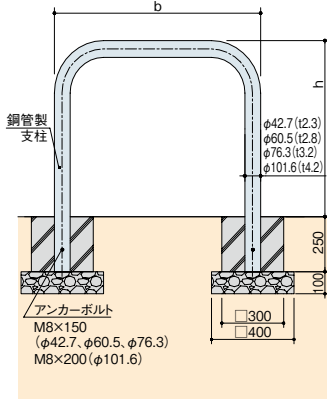
※写真は AG6-67T です。



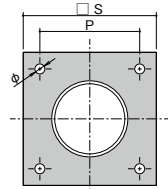
白色(W)



ベース式



ポール径	S	P	φ
φ42.7	100	70	12
φ60.5	150	100	12
φ76.3	150	100	12
φ101.6	200	150	15



(単位：mm)

ポール径	寸法 h×b	ベース式		
		型式記号	質量(kg)	価格(円)
φ42.7	650×700	★AG4-67TP	5.2	41,100
	650×700	★AG6-67TP	9.2	48,700
φ60.5	650×1000	★AG6-610TP	10.4	51,300
	650×1500	★AG6-615TP	12.4	55,300
φ76.3	800×1000	★AG8-810TP	15.4	61,500
	800×1500	★AG8-815TP	18.3	66,600
φ101.6	800×1000	★AG10-810TP	26.0	165,400
	800×1500	★AG10-815TP	31.0	187,600
	800×2000	★AG10-820TP	36.1	209,700

(単位：mm)

ポール径	寸法 h×b	埋込		差込		差込フタ付		差込カギ付					
		型式記号	質量(kg)	価格(円)	型式記号	質量(kg)	価格(円)	型式記号	質量(kg)	価格(円)			
φ42.7	650×700	AG4-67T	5.3	16,400	AG4-67TS	6.8	24,400	AG4-67TF	7.1	30,600	AG4-67TK	7.1	33,100
	650×700	AG6-67T	8.7	21,500	AG6-67TS	11.2	31,500	AG6-67TF	11.7	37,900	AG6-67TK	11.7	40,400
φ60.5	650×1000	AG6-610T	9.9	24,100	AG6-610TS	12.4	34,100	AG6-610TF	12.9	40,500	AG6-610TK	12.9	43,000
	650×1500	AG6-615T	11.9	28,100	AG6-615TS	14.4	38,100	AG6-615TF	14.9	44,500	AG6-615TK	14.9	47,000
φ76.3	800×1000	AG8-810T	15.8	32,900	AG8-810TS	20.3	44,700	AG8-810TF	20.9	49,300	AG8-810TK	20.9	52,300
	800×1500	★AG8-815T	18.7	38,000	★AG8-815TS	23.2	49,800	★AG8-815TF	23.8	58,400	★AG8-815TK	23.8	61,400
φ101.6	800×1000	★AG10-810T	26.8	135,600	★AG10-810TS	33.3	149,800	★AG10-810TF	34.4	163,000	★AG10-810TK	34.4	166,000
	800×1500	★AG10-815T	31.9	157,800	★AG10-815TS	38.4	172,000	★AG10-815TF	39.5	185,200	★AG10-815TK	39.5	188,200
	800×2000	★AG10-820T	36.9	179,800	★AG10-820TS	43.4	194,000	★AG10-820TF	44.5	207,200	★AG10-820TK	44.5	210,200

★印は受注生産品です。黄色は型式記号末尾無印、白色は型式記号末尾 W

鋼管製

バーあり

埋込

差込

差込フタ付

差込カギ付

ベース式

AG-BT

AG-BTS

AG-BTF

AG-BTK

AG-BTP

材質：鋼管  
表面処理：焼付塗装  
標準色：黄・白(W)



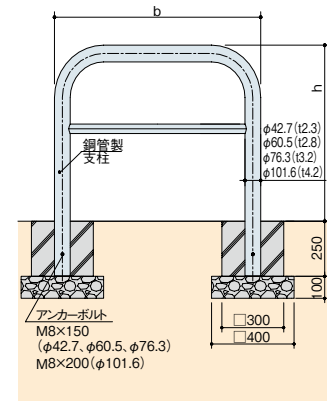
※写真は AG6-67BT です。



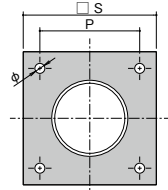
白色(W)



ベース式



ポール径	S	P	φ
φ42.7	100	70	12
φ60.5	150	100	12
φ76.3	150	100	12
φ101.6	200	150	15



(単位：mm)

ポール径	寸法 h×b	ベース式		
		型式記号	質量(kg)	価格(円)
φ42.7	650×700	★AG4-67BTP	5.9	46,600
	650×700	★AG6-67BTP	10.2	55,100
φ60.5	650×1000	★AG6-610BTP	12.0	58,100
	650×1500	★AG6-615BTP	14.9	64,200
φ76.3	800×1000	★AG8-810BTP	17.3	69,000
	800×1500	★AG8-815BTP	21.4	90,000
φ101.6	800×1000	★AG10-810BTP	29.2	185,600
	800×1500	★AG10-815BTP	36.2	222,200
	800×2000	★AG10-820BTP	43.3	259,200

(単位：mm)

ポール径	寸法 h×b	埋込		差込		差込フタ付		差込カギ付					
		型式記号	質量(kg)	価格(円)	型式記号	質量(kg)	価格(円)	型式記号	質量(kg)	価格(円)			
φ42.7	650×700	AG4-67BT	5.9	21,900	AG4-67BTS	7.4	29,900	AG4-67BTF	7.7	36,100	AG4-67BTK	7.7	38,600
	650×700	AG6-67BT	9.8	27,800	AG6-67BTS	12.3	37,800	AG6-67BTF	12.8	44,200	AG6-67BTK	12.8	46,700
φ60.5	650×1000	AG6-610BT	11.4	30,800	AG6-610BTS	13.9	40,800	AG6-610BTF	14.4	47,200	AG6-610BTK	14.4	49,700
	650×1500	AG6-615BT	14.1	36,900	AG6-615BTS	16.6	46,900	AG6-615BTF	17.1	53,300	AG6-615BTK	17.1	55,800
φ76.3	800×1000	AG8-810BT	17.7	40,500	AG8-810BTS	22.2	52,300	AG8-810BTF	22.8	56,900	AG8-810BTK	22.8	59,900
	800×1500	★AG8-815BT	21.7	61,500	★AG8-815BTS	26.2	73,300	★AG8-815BTF	26.8	81,900	★AG8-815BTK	26.8	84,900
φ101.6	800×1000	★AG10-810BT	30.1	155,800	★AG10-810BTS	36.6	170,000	★AG10-810BTF	37.7	183,200	★AG10-810BTK	37.7	186,200
	800×1500	★AG10-815BT	37.1	192,300	★AG10-815BTS	43.6	206,500	★AG10-815BTF	44.7	219,700	★AG10-815BTK	44.7	222,700
	800×2000	★AG10-820BT	44.1	229,400	★AG10-820BTS	50.6	243,600	★AG10-820BTF	51.7	256,800	★AG10-820BTK	51.7	259,800

★印は受注生産品です。黄色は型式記号末尾無印、白色は型式記号末尾 W

## 製品情報

- 施工方法は、埋込式・差込式・差込式フタ付・差込式カギ付があります。詳細はP413をご参照ください。
- 標準色は黄色・白色です。
- 掲載価格には、消費税が含まれておりません。

## AG6-610TKW

ゲートタイプ ポール径 φ 寸法 h×b 鋼管製 無印：黄色 W：白色 無印：埋込 S：差込 F：差込フタ付 K：差込カギ付 P：ベース式

- 上下式
- ポールタイプ
- ゲートタイプ
- 電池式ポール
- 車止め
- アーバンスリット
- ガーゼ網満蓋
- ステンレスルーチング
- スチールルーチング
- タフタイルルーチング
- アラカルト



詳細情報

ステンレス製

DL-01

PAT  
意匠登録済



標準品



オリジナルデザイン

### ■製品情報

- 天面パネルに、オリジナルデザインを施す事が出来ます。
- 避難誘導、シンボルマーク、キャラクター、各種サインなどデザインを変えることで様々なシーンに対応します。
- 電池式のため日陰などでもご使用できます。
- 照度センサーが付いていますので夜間のみ発光します。
- 施工方法は埋込式・差込式・差込式フタ付があります。

### ■注文情報(オリジナルデザイン)

- 天面にデザインを施す場合、印刷用の完全データの入稿をお願いします。印刷範囲φ93
- 取付けには専用レンチが必要です。

### オリジナルデザイン例(印刷範囲φ93)

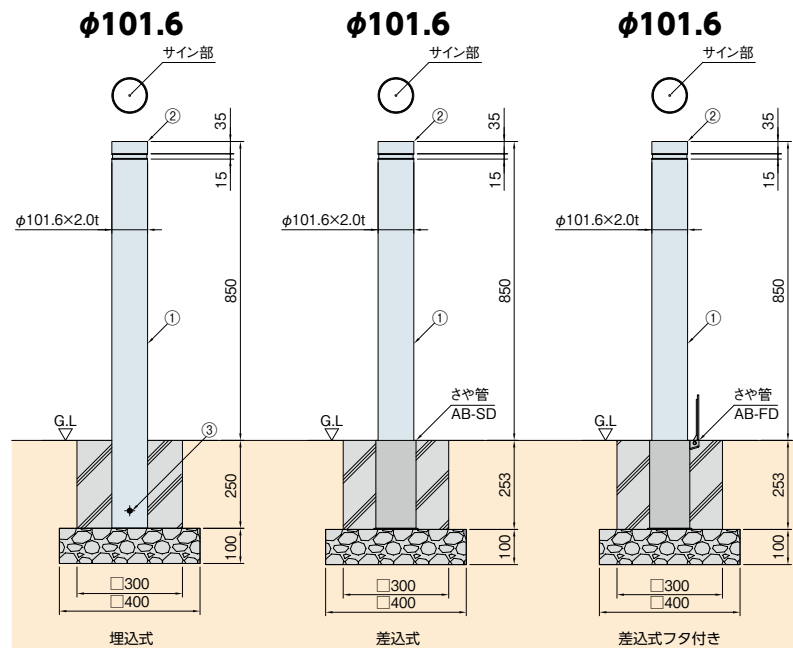


### ■部品構成表

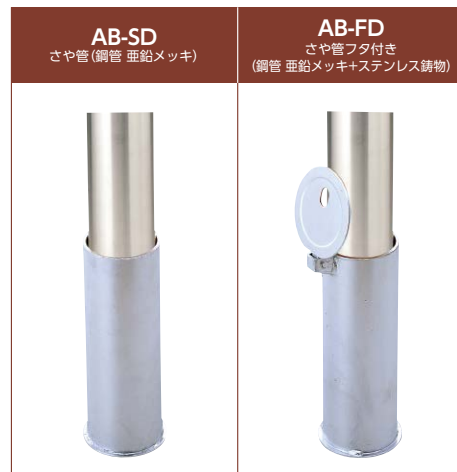
品番	部品名	材質	備考
①	本体	ステンレス製304	HL仕上げ
②	サイン部	SCS13+アクリル樹脂	
③	アンカーボルト	鋼製	M8×200

### ■性能比較表

	ソーラー式(従来型)	電池式(ディ・ルミエ)
視認性	★★★	★★★
設置性	★	★★★
意匠性	★	★★★
耐久性	★★	★★
評価	日光が当たらない日陰では充電にバラつきがあり日陰には向かない。天面にソーラーパネルを取り付ける必要があり発光は側面のみとなり天面に照明付きのデザインが出来ない。	電池式のため日照条件を気にせず設置が可能。天面にソーラーパネルがないため照明付きのデザインが可能で、シンボルマークやキャラクター、避難誘導のサインなど様々なシーンに対応出来る。

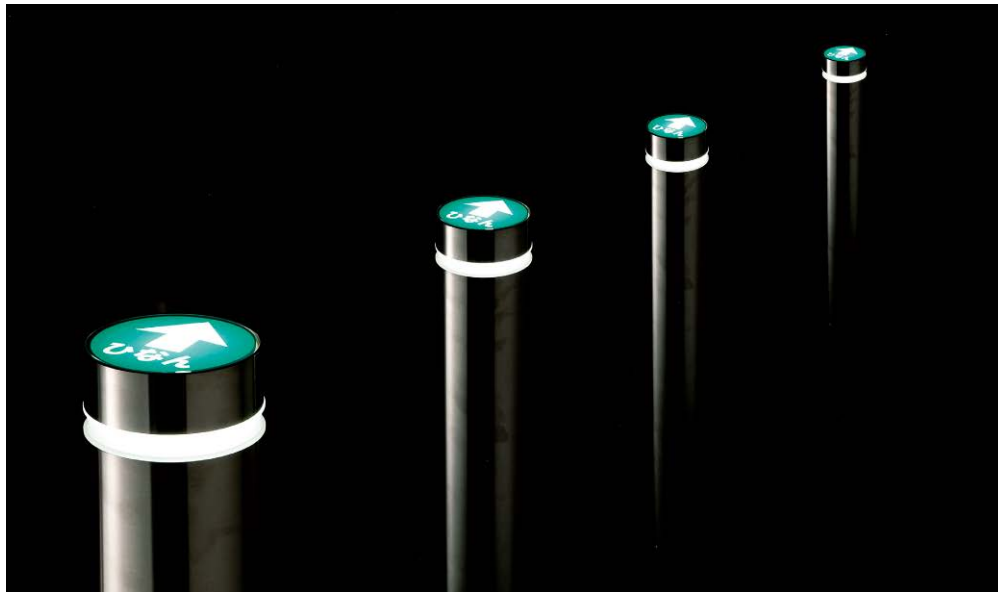


タイプ	価格(円)	部品	価格(円)
標準品	1本～	専用レンチ	1,250
	1本	交換用電池ユニット	13,600
	2本	さや管 AB-SD	4,500
	3本	さや管フタ付き AB-FD	8,600
	4本		
	5本		
オリジナルデザイン	5本		
	6本～		



施工イメージ (オリジナルデザイン例)

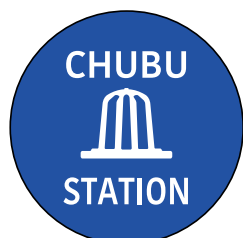
PLAN-A 避難誘導



PLAN-B カフェ



PLAN-C コンビニ



上下式

ポールタイプ

ゲートタイプ

電池式ポール

車止め

アーバンスリット

カー線画満蓋

ステンスルーチング

スチールルーチング

ダクトイルルーチング

アラカト



詳細情報

# 各種オプションパーツ

車止め

## AB-1

ステンレスサリ (SUS304)

サイズ	価格 (円/m)
5.0mm	3,200
6.0mm	5,000
7.0mm	6,700



※AJ-Cのクサリは弊社までお問い合わせください。

## AB-11

コンクリートリング (SUS304)

サイズ	価格 (円/個)
6.0mm	3,000



## AB-2

チェーンフック (SUS304)

価格 (円/個)
1,800



## AB-13

割カン (ステンレス)

サイズ	価格 (円/個)
5.0mm	250
6.0mm	300
7.0mm	350



## AB-7

スクリュージョイント (SUS304)

サイズ	価格 (円/個)
5.0mm※	1,100
6.0mm	1,300

※AP5-2(1)・AP6-2(1)  
フック付ボールに適合します。



## AB-S

さや管 (鋼管亜鉛メッキ)

サイズ	価格 (円/個)
42.7mm用	4,000
48.6mm用	4,200
60.5mm用	5,000
76.3mm用	5,900
101.6mm用	7,100

▲補修パーツとなりますので単品販売は致しません。



## AB-8

南京錠

サイズ	価格 (円/個)
25mm	1,100



## AB-F

さや管フタ付  
(鋼管亜鉛メッキ+ステンレス casting)

サイズ	価格 (円/個)
42.7mm用	7,100
48.6mm用	7,100
60.5mm用	8,200
76.3mm用	10,200
101.6mm用	13,700

▲補修パーツとなりますので単品販売は致しません。



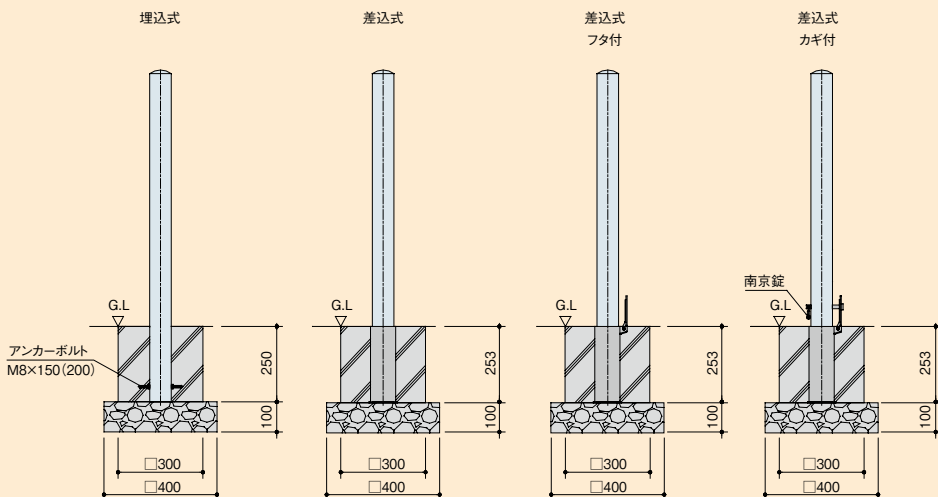
## AB-10

沈みジャックル (SUS304)

サイズ	価格 (円/個)
6.0mm	1,000
7.0mm	1,100



## 施工例



●掲載価格には、消費税が含まれておりません。



詳細情報