



車止め
Pole



都市空間を演出

車止め

車のない暮らしが考えられなくなった現代。

人と車が行き交う場所では歩行者の安全性はもちろん、車の流れや環境、景観に配慮する事が大切です。

CHUBU 車止めシリーズの多彩なラインアップは都市空間に調和、統一感のある美しいランドスケープを創造していきます。



製品体系表

	上下式	固定式	ポールタイプ	ゲートタイプ
ステンレス製	 AJ-C AJ-T AJ P414	 AJE-C AJE-T AJE P415	 AP P416	 AG AG-B P418
鋼管製			 AP-T AP-U4-T AP-UH-T P416・P417	 AG-T AG-BT P419
電池式 デザインポール D・llumiE ディ・ルミエ	 DL-01 P420		各種オプションパーツ  AB P422	

上下式 特長



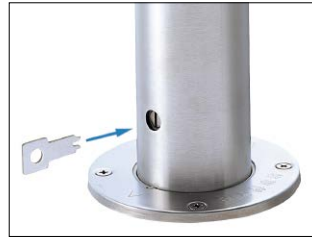
チェーン内蔵

支柱内部にチェーンを内蔵。
AJ5-C: 約 1.5m 内蔵
AJ8-C・AJ11-C: 約 2.0m 内蔵



チェーンロック

先端リングを引っ張りクサリを引き出します。隣接するポールに挿入し、専用キーで簡単にロックすることができます。



プッシュ式ロック

専用キーを鍵穴に差し込みプッシュして右に 90°回転すると施錠が行えます。



上下式

使用場所に合わせて上げ下げが自由にできます。また保管場所が不要のため管理が容易です。

支柱の取替えがOK。

クルマによる衝突、事故などによって破損した場合には、支柱のみ取替えが可能な構造になっています。

ポールタイプ・ゲートタイプ 特長



埋込

車止めの取外しが無い場所にご使用ください。差込式と組み合わせると機能的な使い方ができます。



差込

取付け、取外しが容易に行えます。



差込フタ付

サヤ管にゴミや異物の侵入を防ぐ事ができます。

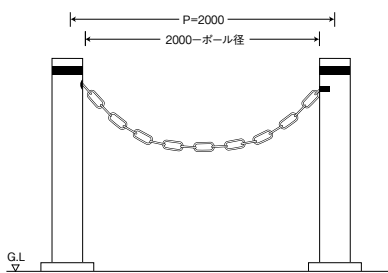


差込カギ付

サヤ管にゴミや異物の侵入を防ぐ事ができ、サヤ管のフタ部とポール本体を南京錠でロックする事ができます。

ポール間のピッチ・チェーンの長さについて

チェーン内蔵タイプの場合



ポールピッチが 2m の場合、チェーン自体の長さは 2m となり、実質的には、ポール径分がチェーンのたわみとなります。

開口寸法に対する理想的なポール間隔

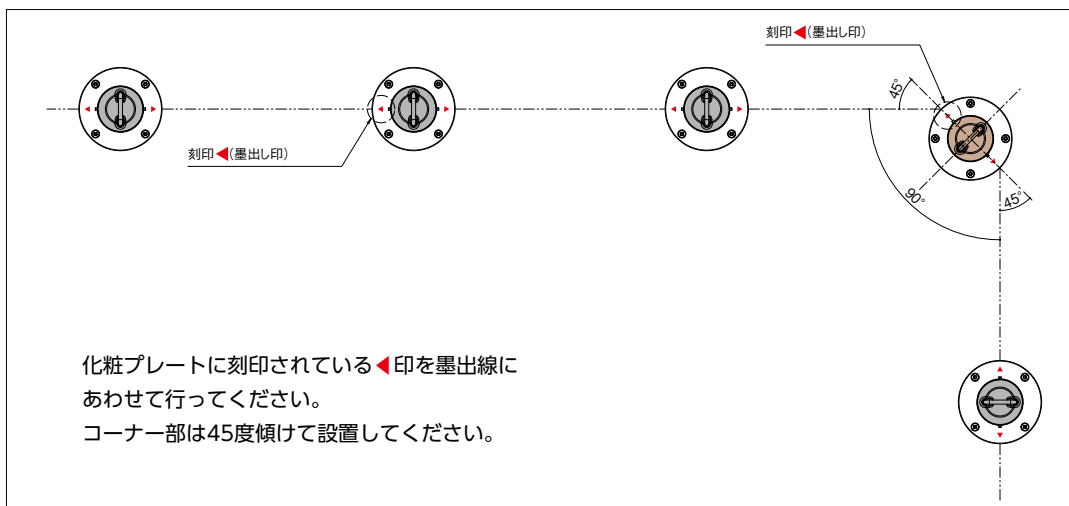
施工時におけるポール間とピッチは、ポールの高さとの関係や美観上、約 2m (AJ5 のみ約 1.5m) 程度が必要になります。

お願い

ステンレス製品

塩類、鉄粉、薬品、有害ガス中の成分等が製品に付着したまま放置すると錆びる場合があります。定期的に清掃を行ってください。特に海岸地帯、工業地帯などでは注意してください。

上下式チェーン内蔵タイプのコーナー設置例



化粧プレートに刻印されている ◀印を墨出線にあわせて行ってください。
コーナー部は45度傾けて設置してください。

- 上下式
- ポールタイプ
- ゲートタイプ
- 電池式ポール

- 車止め
- アーバンスリット
- ガラス網満蓋
- ステンスルーチング
- スチールルーチング
- ダクタイルルーチング
- アラカト

上下式チェーン内蔵／端部用車止め

車止め

ステンレス製

チェーン内蔵

- φ48.6 AJ5-C
- φ76.3 AJ8-C
- φ114.3 AJ11-C

材質：ステンレス製：304
表面処理：ヘアライン

端部

- φ48.6 AJ5-T
- φ76.3 AJ8-T
- φ114.3 AJ11-T

材質：ステンレス製：304
表面処理：ヘアライン

一般

- φ48.6 AJ5
- φ76.3 AJ8
- φ114.3 AJ11

材質：ステンレス製：304
表面処理：ヘアライン



チェーン内蔵
支柱内部にチェーンを内蔵。
AJ5-C:約 1.5m 内蔵
AJ8-C・AJ11-C:約 2.0m 内蔵



チェーンロック
先端リングを引っ張りクサリを引き出します。隣接するボールを挿入し、専用キーで簡単にロックすることができます。



プッシュ式ロック
専用キーを鍵穴に差し込みプッシュして右に90°回転すると施錠が行えます。

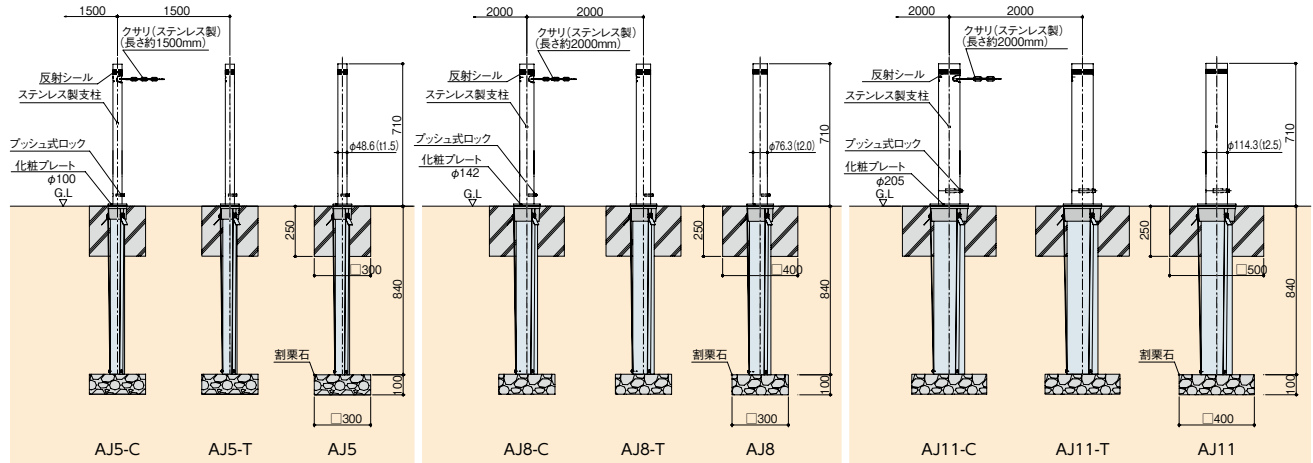


※写真は AJ8-C(左)、AJ8-T(中)、AJ8(右)です。

φ48.6

φ76.3

φ114.3



▲ボール収納部の底部は割栗石で押し固められた状態にしてください。

(単位：mm)

ボール径	型式記号	仕様	施錠方式	高さ	質量 (kg)	価格 (円)				
φ48.6	AJ5-C	チェーン内蔵	プッシュ式ロック	710	6.8	51,800				
	AJ5-T	端部				45,200				
	AJ5	一般				37,600				
φ76.3	AJ8-C	チェーン内蔵			プッシュ式ロック	710	11.5	65,300		
	AJ8-T	端部						57,300		
	AJ8	一般						55,900		
φ114.3	AJ11-C	チェーン内蔵					プッシュ式ロック	710	21.0	111,900
	AJ11-T	端部								103,300
	AJ11	一般								94,200



詳細情報

固定式チェーン内蔵／端部用車止め

ステンレス製

チェーン内蔵

- φ48.6 AJE5-C
- φ76.3 AJE8-C
- φ114.3 AJE11-C

材質：ステンレス製：304
表面処理：ヘアライン

端部

- φ48.6 AJE5-T
- φ76.3 AJE8-T
- φ114.3 AJE11-T

材質：ステンレス製：304
表面処理：ヘアライン

一般

- φ48.6 AJE5
- φ76.3 AJE8
- φ114.3 AJE11

材質：ステンレス製：304
表面処理：ヘアライン



チェーン内蔵

支柱内部にチェーンを内蔵。
AJE5-C:約 1.5m 内蔵
AJE8-C・AJE11-C:約 2.0m 内蔵

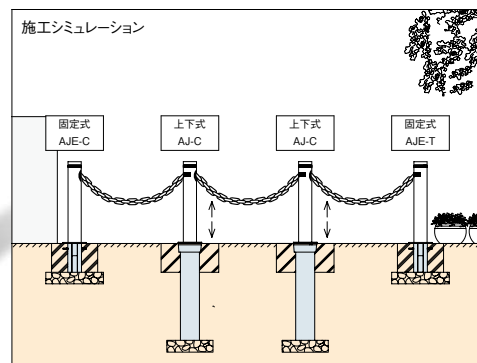


チェーンロック

先端リングを引っ張りクサリを引き出します。隣接するポールに挿入し、専用キーで簡単にロックすることができます。



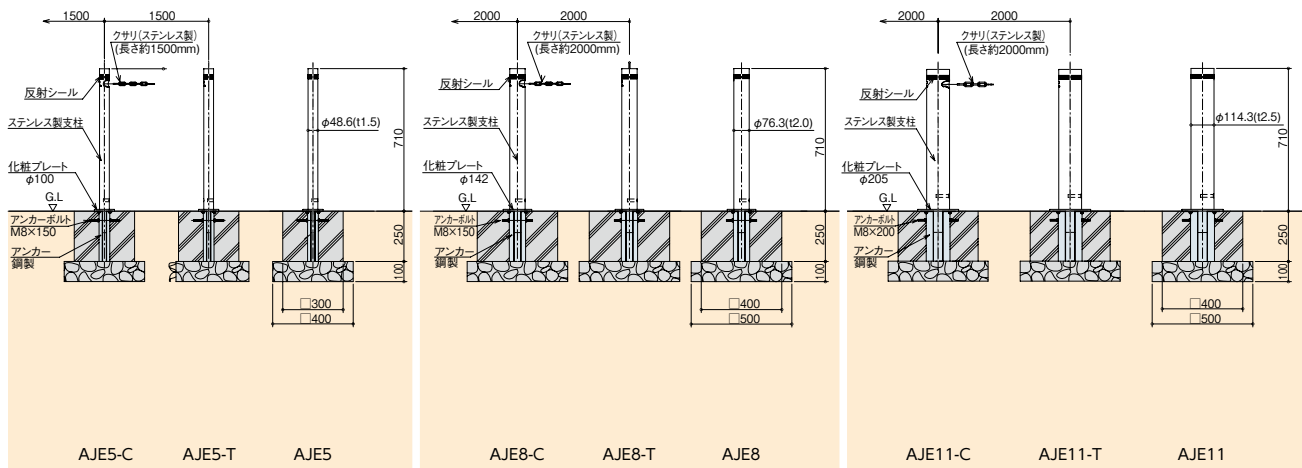
※写真は AJE8-C(左)、AJE8-T(中)、AJE8(右)です。



φ48.6

φ76.3

φ114.3



- 上下式
- ボールタイプ
- ゲートタイプ
- 電池式ボール
- 車止め
- アーバンスリット
- ガーゼ用溝蓋
- ステンスルーチング
- スチールルーチング
- ダクト用ルーチング
- アラカト

(単位：mm)

ポール径	型式記号	仕様	高さ	質量 (kg)	価格 (円)
φ48.6	AJE5-C	チェーン内蔵	710	3.0	49,700
	AJE5-T	端部		2.2	42,600
	AJE5	一般		2.2	35,400
φ76.3	AJE8-C	チェーン内蔵		4.5	60,200
	AJE8-T	端部		4.0	53,200
	AJE8	一般		4.0	54,800
φ114.3	AJE11-C	チェーン内蔵		7.8	104,700
	AJE11-T	端部		6.8	90,400
	AJE11	一般		6.8	79,700

●掲載価格には、消費税が含まれておりません。



詳細情報

ポールタイプ車止め(埋込250)

車止め

ステンレス製

埋込

差込

差込フタ付

差込カギ付

AP

AP-S

AP-F

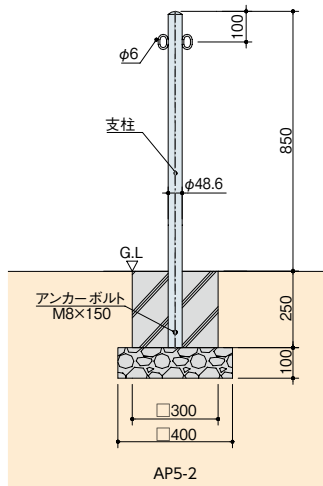
AP-K

材質：ステンレス製：304
表面処理：ヘアライン

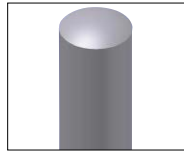


※写真はAP8です。

φ48.6



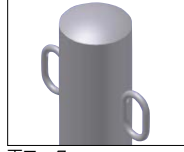
AP5-2



フックなし

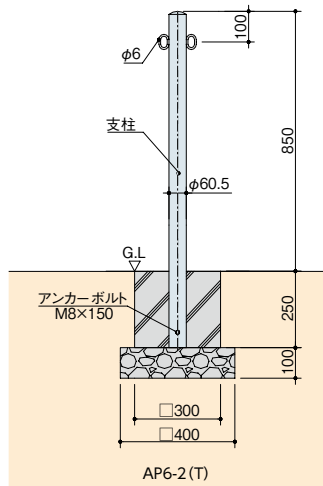


片フック (受注生産)



両フック

φ60.5



AP6-2(T)

鋼管製

埋込

差込

差込フタ付

差込カギ付

AP-T

AP-TS

AP-TF

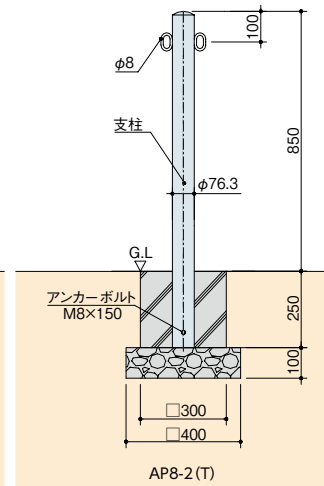
AP-TK

材質：鋼管
表面処理：焼付塗装
標準色：黄・白(W)

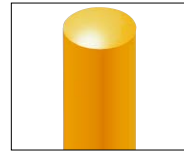


※写真はAP8-Tです。

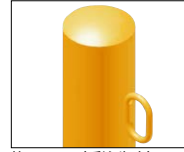
φ76.3



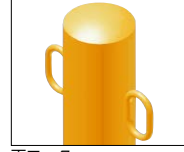
AP8-2(T)



フックなし

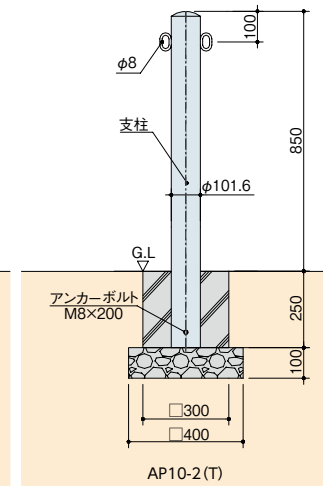


片フック (受注生産)



両フック

φ101.6



AP10-2(T)

製品情報

- 施工方法は、埋込式・差込式・差込式フタ付・差込式カギ付があります。詳細はP413をご参照ください。
- AP-Tタイプの標準色は黄色、白色(W)は受注生産です。



白色(W)

(単位：mm)

■ステンレス製

ポール径	フック	埋込			差込			差込フタ付			差込カギ付		
		型式記号	質量(kg)	価格(円)	型式記号	質量(kg)	価格(円)	型式記号	質量(kg)	価格(円)	型式記号	質量(kg)	価格(円)
φ48.6 (t1.5)	フックなし	AP5	2.0	17,300	AP5-S	2.9	21,300	AP5-F	3.1	24,400	AP5-K	3.1	26,900
	両フック	AP5-2	2.0	18,400	AP5-2S	2.9	22,400	AP5-2F	3.1	25,500	AP5-2K	3.1	28,000
φ60.5 (t1.5)	フックなし	AP6	2.4	20,200	AP6-S	3.7	25,200	AP6-F	3.9	28,400	AP6-K	3.9	30,900
	両フック	AP6-2	2.4	21,500	AP6-2S	3.7	26,500	AP6-2F	3.9	29,700	AP6-2K	3.9	32,200
φ76.3 (t2.0)	フックなし	AP8	4.0	29,300	AP8-S	6.3	35,200	AP8-F	6.5	39,500	AP8-K	6.5	42,500
	両フック	AP8-2	4.0	31,400	AP8-2S	6.3	37,300	AP8-2F	6.5	41,600	AP8-2K	6.5	44,600
φ101.6 (t2.0)	フックなし	AP10	5.2	36,600	AP10-S	8.5	43,700	AP10-F	9.0	50,300	AP10-K	9.0	53,300
	両フック	AP10-2	5.2	43,700	AP10-2S	8.5	50,800	AP10-2F	9.0	57,400	AP10-2K	9.0	60,400

■鋼管製

(単位：mm)

ポール径	フック	埋込			差込			差込フタ付			差込カギ付		
		型式記号	質量(kg)	価格(円)	型式記号	質量(kg)	価格(円)	型式記号	質量(kg)	価格(円)	型式記号	質量(kg)	価格(円)
φ60.5 (t2.3)	フックなし	AP6-T	3.5	11,600	AP6-TS	4.8	16,600	AP6-TF	5.0	19,800	AP6-TK	5.0	22,300
	両フック	AP6-2T	3.5	13,600	AP6-2TS	4.8	18,600	AP6-2TF	5.0	21,800	AP6-2TK	5.0	24,300
φ76.3 (t2.8)	フックなし	AP8-T	5.5	13,800	AP8-TS	7.8	19,700	AP8-TF	8.0	24,000	AP8-TK	8.0	27,000
	両フック	AP8-2T	5.5	14,500	AP8-2TS	7.8	20,400	AP8-2TF	8.0	24,700	AP8-2TK	8.0	27,700
φ101.6 (t3.2)	フックなし	AP10-T	8.5	19,000	AP10-TS	11.8	26,100	AP10-TF	12.3	32,700	AP10-TK	12.3	35,700
	両フック	AP10-2T	8.5	19,900	AP10-2TS	11.8	27,000	AP10-2TF	12.3	33,600	AP10-2TK	12.3	36,600

※黄色は型式記号末尾無印、白色は型式記号末尾W

●掲載価格には、消費税が含まれておりません。

- ルーフドレン
- フロアーハッチ
- ピット金物 クラウドラ
- 玄関マット
- ルーバー
- FRP グレーチング
- F-BOX
- エポキシジョイント
- 排水トラップ
- 排水金具 通気金具
- グリーストラップ
- バルブボックス
- 鋳鉄製格子蓋
- マンホールカバー
- 化粧鉄蓋
- 外構関連製品
- ツリーフレンド
- 車止め
- アーバンスリット
- カー線画溝蓋
- ステンレスグレーチング
- スチールグレーチング
- ダクトイルグレーチング
- アラカルト



詳細情報

ポールタイプ車止め(埋込400)

鋼管製

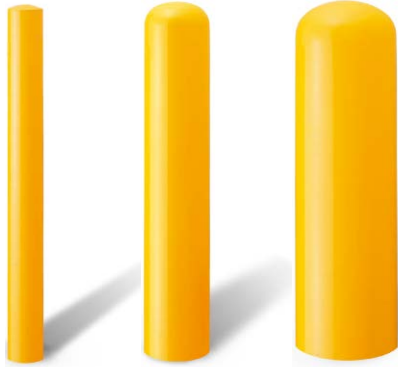
埋込

AP-U4-T

材質: 鋼管
表面処理: 焼付塗装
標準色: 黄・白(W)



白色(W)

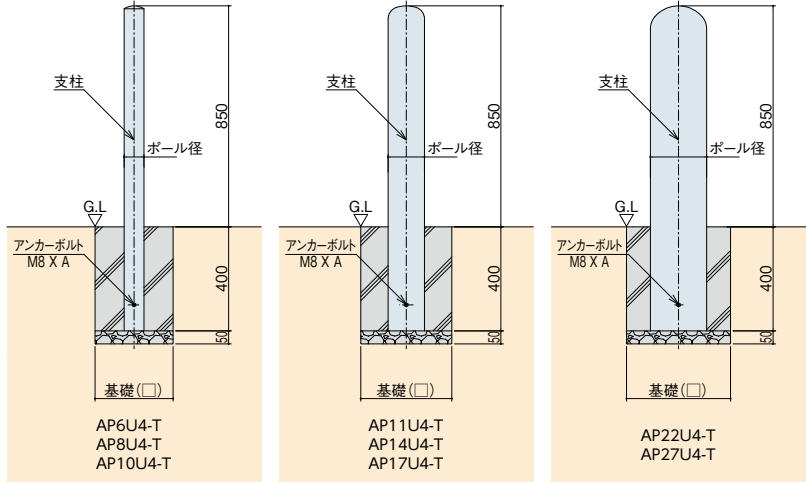


※写真は AP8U4-T です。 ※写真は AP17U4-T です。 ※写真は AP27U4-T です。

φ60.5
φ76.3
φ101.6

φ114.3
φ139.8
φ165.2

φ216.3
φ267.4



(単位: mm)

ポール径	フック	型式記号	質量 (kg)	基礎 (□)	A	価格 (円)
φ60.5 (t2.3)	フックなし	★AP6U4-T	4.0	300	100	17,000
	両フック	AP6U4-2T	4.0			17,000
φ76.3 (t2.8)	フックなし	★AP8U4-T	6.3	300	130	21,100
	両フック	AP8U4-2T	6.3			21,100
φ101.6 (t3.2)	フックなし	★AP10U4-T	9.5	300	150	28,200
	両フック	AP10U4-2T	9.5			28,200

(単位: mm)

ポール径	フック	型式記号	質量 (kg)	基礎 (□)	A	価格 (円)
φ114.3 (t4.5)	フックなし	★AP11U4-T	14.8	300	150	38,900
φ139.8 (t4.5)	フックなし	★AP14U4-T	17.8	350	200	49,800
φ165.2 (t4.5)	フックなし	★AP17U4-T	21.8	350	200	70,200
φ216.3 (t4.5)	フックなし	★AP22U4-T	28.9	400	250	95,000
φ267.4 (t6.0)	フックなし	★AP27U4-T	50.1	450	300	191,300

★印は受注生産品です

ポールタイプ車止め(ロングピラー)

鋼管製

埋込

ベース式

AP-UH-T

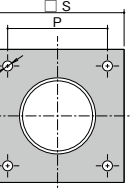
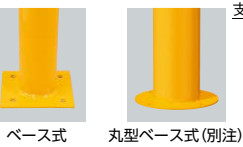
材質: 鋼管
表面処理: 焼付塗装

AP-BH-T

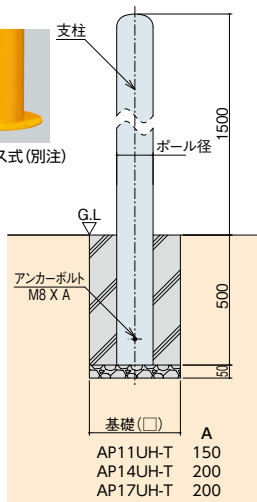
φ114.3
φ139.8
φ165.2



白色(W)



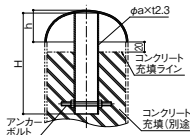
ポール径	S	P
φ114.3	200	150
φ139.8	200	150
φ165.2	250	180



製品情報

コンクリート充填仕様

標準品のヘッドをコンクリート充填仕様に変更が可能です。支柱内にコンクリートを充填することにより、車両などの接触時にも支柱が変形しにくい仕様となります。物流ターミナルの搬入口や、屋内のコーナー部のフォークリフトガードなどに適しています。



支柱サイズ	H	h	a
φ114.3	150	29	34
φ139.8	150	48	34
φ165.2	200	63	48.6

組立手順

- ①コンクリート充填: パイプ外側にコンクリートが付着すると錆の原因となりますのでご注意ください。
- ②充填完了: パイプ先端から約20mmのところまでコンクリートを充填してください。
- ③頭部差込: パイプからコンクリートが溢れないように注意してください。
- ④差込完了: 結合部の隙間がなくなるように差込んでください。
- ⑤養生: コンクリートが固まるまで、結合部を養生テープで固定してください。

※車両などが接触した際に支柱が変形しにくい仕様であり車止め本体の強度を確保するものではありません。
※実際にパイプが折れるほどの荷重を受けた際は、基礎の転倒が先に生じます。基礎形状に関しては現場状況に応じてご確認ください。
※パイプ結合部から錆が発生することがあります。(屋外に設置の場合は、錆止め加工をしてください。)
※コンクリート・養生テープは別途です。

(単位: mm)

ポール径	施工方法	質量 (kg)	基礎 (□)	標準		コンクリート充填			
				型式記号	価格 (円)		型式記号	価格 (円)	
					黄・白(W)	黄黒(YB)		黄・白(W)	黄黒(YB)
φ114.3 (t4.5)	埋込	24.2	300	★AP11UH-T	73,500	80,800	★CAP11UH-T	88,900	96,200
	ベース式	20.6		★AP11BH-T	90,000	97,400	-	-	-
φ139.8 (t4.5)	埋込	28.9	350	★AP14UH-T	117,300	125,600	★CAP14UH-T	135,400	143,700
	ベース式	25.1		★AP14BH-T	133,800	142,100	-	-	-
φ165.2 (t4.5)	埋込	35.3	350	★AP17UH-T	137,000	148,000	★CAP17UH-T	156,800	167,800
	ベース式	30.6		★AP17BH-T	157,200	168,200	-	-	-

★印は受注生産品です。黄色は型式記号末尾無印、白色は型式記号末尾 W

●掲載価格には、消費税が含まれておりません。



黄黒色(YB)

- 上下式
- ポールタイプ
- ゲートタイプ
- 電池式ポール
- 車止め
- アーバンスリット
- ガーベツ溝蓋
- ステンレスルーチング
- スチールルーチング
- ダクトルーチング
- アラカト



詳細情報

ゲートタイプ車止め

車止め

ステンレス製

埋込

差込

差込フタ付

差込カギ付

ベース式

AG

AG-S

AG-F

AG-K

AG-P

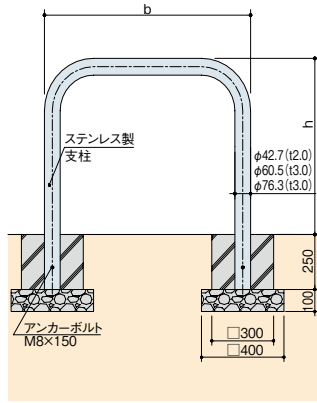
材質：ステンレス製304
表面処理：ヘアライン



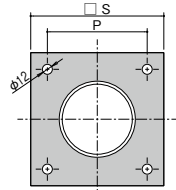
※写真はAG6-67です。



ベース式



ポール径	S	P
φ42.7	100	70
φ60.5	150	100
φ76.3	150	100



(単位：mm)

ポール径	寸法 h×b	ベース式			
		型式記号	質量(kg)	価格(円)	
φ42.7	650×700	★AG4-67P	4.7	76,300	
	650×700	★AG6-67P	9.7	114,100	
φ60.5	650×1000	★AG6-610P	10.9	121,700	
	650×1500	★AG6-615P	13.1	140,400	
φ76.3	800×1000	★AG8-810P	14.6	160,800	
	800×1500	★AG8-815P	17.3	188,800	

(単位：mm)

ポール径	寸法 h×b	埋込				差込				差込フタ付				差込カギ付			
		型式記号	質量(kg)	価格(円)		型式記号	質量(kg)	価格(円)		型式記号	質量(kg)	価格(円)		型式記号	質量(kg)	価格(円)	
φ42.7	650×700	AG4-67	4.6	41,100		AG4-67S	6.1	49,100		AG4-67F	6.4	55,300		AG4-67K	6.4	57,800	
	650×700	AG6-67	9.5	72,700		AG6-67S	12.0	82,700		AG6-67F	12.5	89,100		AG6-67K	12.5	91,600	
φ60.5	650×1000	AG6-610	10.8	73,600		AG6-610S	13.3	83,600		AG6-610F	13.8	90,000		AG6-610K	13.8	92,500	
	650×1500	AG6-615	13.0	92,400		AG6-615S	15.5	102,400		AG6-615F	16.0	108,800		AG6-615K	16.0	111,300	
φ76.3	800×1000	AG8-810	14.9	111,500		AG8-810S	19.4	123,300		AG8-810F	20.0	127,900		AG8-810K	20.0	130,900	
	800×1500	★AG8-815	17.6	139,500		★AG8-815S	22.1	151,300		★AG8-815F	22.7	159,900		★AG8-815K	22.7	162,900	

★印は受注生産品です

ステンレス製

パーあり

埋込

差込

差込フタ付

差込カギ付

ベース式

AG-B

AG-BS

AG-BF

AG-BK

AG-BP

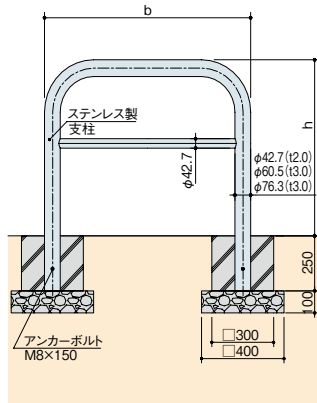
材質：ステンレス製304
表面処理：ヘアライン



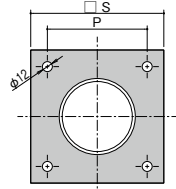
※写真はAG6-67Bです。



ベース式



ポール径	S	P
φ42.7	100	70
φ60.5	150	100
φ76.3	150	100



(単位：mm)

ポール径	寸法 h×b	ベース式			
		型式記号	質量(kg)	価格(円)	
φ42.7	650×700	★AG4-67BP	5.3	91,500	
	650×700	★AG6-67BP	10.6	129,000	
φ60.5	650×1000	★AG6-610BP	12.3	138,400	
	650×1500	★AG6-615BP	15.3	157,300	
φ76.3	800×1000	★AG8-810BP	16.3	184,000	
	800×1500	★AG8-815BP	20.0	222,400	

(単位：mm)

ポール径	寸法 h×b	埋込				差込				差込フタ付				差込カギ付			
		型式記号	質量(kg)	価格(円)		型式記号	質量(kg)	価格(円)		型式記号	質量(kg)	価格(円)		型式記号	質量(kg)	価格(円)	
φ42.7	650×700	AG4-67B	5.3	52,500		AG4-67BS	6.8	60,500		AG4-67BF	7.1	66,700		AG4-67BK	7.1	69,200	
	650×700	AG6-67B	10.4	89,000		AG6-67BS	12.9	99,000		AG6-67BF	13.4	105,400		AG6-67BK	13.4	107,900	
φ60.5	650×1000	AG6-610B	12.0	90,400		AG6-610BS	14.5	100,400		AG6-610BF	15.0	106,800		AG6-610BK	15.0	109,300	
	650×1500	AG6-615B	14.8	109,300		AG6-615BS	17.3	119,300		AG6-615BF	17.8	125,700		AG6-615BK	17.8	128,200	
φ76.3	800×1000	AG8-810B	16.5	134,600		AG8-810BS	21.0	146,400		AG8-810BF	21.6	151,000		AG8-810BK	21.6	154,000	
	800×1500	★AG8-815B	20.2	173,100		★AG8-815BS	24.7	184,900		★AG8-815BF	25.3	193,500		★AG8-815BK	25.3	196,500	

★印は受注生産品です

製品情報

●施工方法は、埋込式・差込式・差込式フタ付・差込式カギ付があります。
詳細はP413をご参照ください。

●掲載価格には、消費税が含まれておりません。

例 AG6-610K

ゲートタイプ ポール径 h 寸法 b 寸法 無：埋込 S：差込 F：差込フタ付 K：差込カギ付 P：ベース式



詳細情報

ゲートタイプ車止め

鋼管製

埋込

差込

差込フタ付

差込カギ付

ベース式

AG-T

AG-TS

AG-TF

AG-TK

AG-TP

材質：鋼管
表面処理：焼付塗装
標準色：黄・白(W)



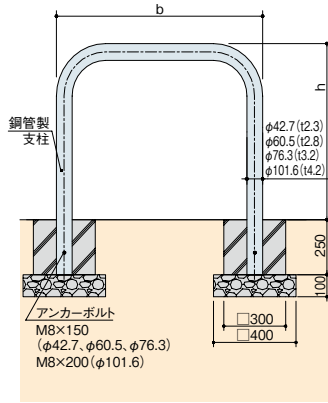
※写真は AG6-67T です。



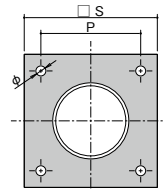
白色(W)



ベース式



ポール径	S	P	φ
φ42.7	100	70	12
φ60.5	150	100	12
φ76.3	150	100	12
φ101.6	200	150	15



(単位：mm)

ポール径	寸法 h×b	ベース式		
		型式記号	質量(kg)	価格(円)
φ42.7	650×700	★AG4-67TP	5.2	41,100
	650×700	★AG6-67TP	9.2	48,700
φ60.5	650×1000	★AG6-610TP	10.4	51,300
	650×1500	★AG6-615TP	12.4	55,300
φ76.3	800×1000	★AG8-810TP	15.4	61,500
	800×1500	★AG8-815TP	18.3	66,600
φ101.6	800×1000	★AG10-810TP	26.0	165,400
	800×1500	★AG10-815TP	31.0	187,600
	800×2000	★AG10-820TP	36.1	209,700

(単位：mm)

ポール径	寸法 h×b	埋込		差込		差込フタ付		差込カギ付					
		型式記号	質量(kg)	価格(円)	型式記号	質量(kg)	価格(円)	型式記号	質量(kg)	価格(円)			
φ42.7	650×700	AG4-67T	5.3	16,400	AG4-67TS	6.8	24,400	AG4-67TF	7.1	30,600	AG4-67TK	7.1	33,100
	650×700	AG6-67T	8.7	21,500	AG6-67TS	11.2	31,500	AG6-67TF	11.7	37,900	AG6-67TK	11.7	40,400
φ60.5	650×1000	AG6-610T	9.9	24,100	AG6-610TS	12.4	34,100	AG6-610TF	12.9	40,500	AG6-610TK	12.9	43,000
	650×1500	AG6-615T	11.9	28,100	AG6-615TS	14.4	38,100	AG6-615TF	14.9	44,500	AG6-615TK	14.9	47,000
φ76.3	800×1000	AG8-810T	15.8	32,900	AG8-810TS	20.3	44,700	AG8-810TF	20.9	49,300	AG8-810TK	20.9	52,300
	800×1500	★AG8-815T	18.7	38,000	★AG8-815TS	23.2	49,800	★AG8-815TF	23.8	58,400	★AG8-815TK	23.8	61,400
φ101.6	800×1000	★AG10-810T	26.8	135,600	★AG10-810TS	33.3	149,800	★AG10-810TF	34.4	163,000	★AG10-810TK	34.4	166,000
	800×1500	★AG10-815T	31.9	157,800	★AG10-815TS	38.4	172,000	★AG10-815TF	39.5	185,200	★AG10-815TK	39.5	188,200
	800×2000	★AG10-820T	36.9	179,800	★AG10-820TS	43.4	194,000	★AG10-820TF	44.5	207,200	★AG10-820TK	44.5	210,200

★印は受注生産品です。黄色は型式記号末尾無印、白色は型式記号末尾 W

鋼管製

バーあり

埋込

差込

差込フタ付

差込カギ付

ベース式

AG-BT

AG-BTS

AG-BTF

AG-BTK

AG-BTP

材質：鋼管
表面処理：焼付塗装
標準色：黄・白(W)



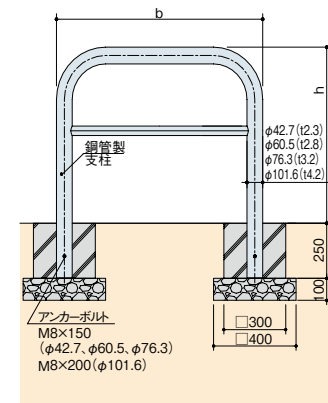
※写真は AG6-67BT です。



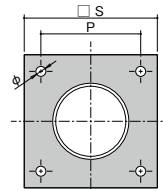
白色(W)



ベース式



ポール径	S	P	φ
φ42.7	100	70	12
φ60.5	150	100	12
φ76.3	150	100	12
φ101.6	200	150	15



(単位：mm)

ポール径	寸法 h×b	ベース式		
		型式記号	質量(kg)	価格(円)
φ42.7	650×700	★AG4-67BTP	5.9	46,600
	650×700	★AG6-67BTP	10.2	55,100
φ60.5	650×1000	★AG6-610BTP	12.0	58,100
	650×1500	★AG6-615BTP	14.9	64,200
φ76.3	800×1000	★AG8-810BTP	17.3	69,000
	800×1500	★AG8-815BTP	21.4	90,000
φ101.6	800×1000	★AG10-810BTP	29.2	185,600
	800×1500	★AG10-815BTP	36.2	222,200
	800×2000	★AG10-820BTP	43.3	259,200

(単位：mm)

ポール径	寸法 h×b	埋込		差込		差込フタ付		差込カギ付					
		型式記号	質量(kg)	価格(円)	型式記号	質量(kg)	価格(円)	型式記号	質量(kg)	価格(円)			
φ42.7	650×700	AG4-67BT	5.9	21,900	AG4-67BTS	7.4	29,900	AG4-67BTF	7.7	36,100	AG4-67BTK	7.7	38,600
	650×700	AG6-67BT	9.8	27,800	AG6-67BTS	12.3	37,800	AG6-67BTF	12.8	44,200	AG6-67BTK	12.8	46,700
φ60.5	650×1000	AG6-610BT	11.4	30,800	AG6-610BTS	13.9	40,800	AG6-610BTF	14.4	47,200	AG6-610BTK	14.4	49,700
	650×1500	AG6-615BT	14.1	36,900	AG6-615BTS	16.6	46,900	AG6-615BTF	17.1	53,300	AG6-615BTK	17.1	55,800
φ76.3	800×1000	AG8-810BT	17.7	40,500	AG8-810BTS	22.2	52,300	AG8-810BTF	22.8	56,900	AG8-810BTK	22.8	59,900
	800×1500	★AG8-815BT	21.7	61,500	★AG8-815BTS	26.2	73,300	★AG8-815BTF	26.8	81,900	★AG8-815BTK	26.8	84,900
φ101.6	800×1000	★AG10-810BT	30.1	155,800	★AG10-810BTS	36.6	170,000	★AG10-810BTF	37.7	183,200	★AG10-810BTK	37.7	186,200
	800×1500	★AG10-815BT	37.1	192,300	★AG10-815BTS	43.6	206,500	★AG10-815BTF	44.7	219,700	★AG10-815BTK	44.7	222,700
	800×2000	★AG10-820BT	44.1	229,400	★AG10-820BTS	50.6	243,600	★AG10-820BTF	51.7	256,800	★AG10-820BTK	51.7	259,800

★印は受注生産品です。黄色は型式記号末尾無印、白色は型式記号末尾 W

製品情報

- 施工方法は、埋込式・差込式・差込式フタ付・差込式カギ付があります。詳細はP413をご参照ください。
- 標準色は黄色・白色です。
- 掲載価格には、消費税が含まれておりません。

AG6-610TKW

ゲートタイプ ポール径 φ 寸法 h×b 鋼管製 無：黄色 W：白色 無：埋込 S：差込 F：差込フタ付 K：差込カギ付 P：ベース式

- 上下式
- ポールタイプ
- ゲートタイプ
- 電池式ポール
- 車止め
- アーバンスリット
- ガーゼ網満蓋
- ステンレスルーチング
- スチールルーチング
- タフタイルルーチング
- アラカト



詳細情報

ステンレス製

DL-01

PAT
意匠登録済



標準品



オリジナルデザイン

■製品情報

- 天面パネルに、オリジナルデザインを施す事が出来ます。
- 避難誘導、シンボルマーク、キャラクター、各種サインなどデザインを変えることで様々なシーンに対応します。
- 電池式のため日陰などでもご使用できます。
- 照度センサーが付いていますので夜間のみ発光します。
- 施工方法は埋込式・差込式・差込式フタ付があります。

■注文情報(オリジナルデザイン)

- 天面にデザインを施す場合、印刷用の完全データの入稿をお願いします。印刷範囲φ93
- 取付けには専用レンチが必要です。

オリジナルデザイン例(印刷範囲φ93)

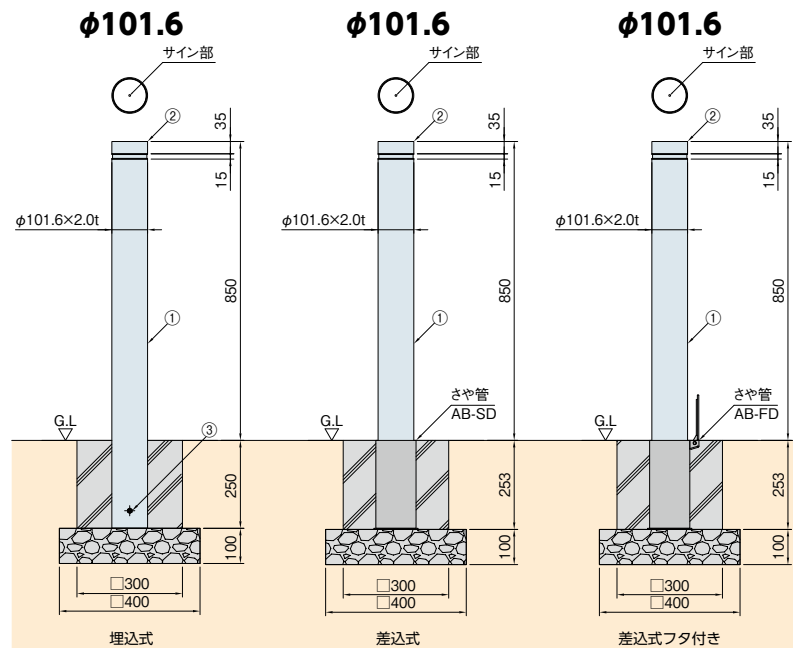


■部品構成表

品番	部品名	材質	備考
①	本体	ステンレス製304	HL仕上げ
②	サイン部	SCS13+アクリル樹脂	
③	アンカーボルト	鋼製	M8×200

■性能比較表

	ソーラー式(従来型)	電池式(ディ・ルミエ)
視認性	★★★	★★★
設置性	★	★★★
意匠性	★	★★★
耐久性	★★	★★
評価	日光が当たらない日陰では充電にバラつきがあり日陰には向かない。天面にソーラーパネルを取り付ける必要があり発光は側面のみとなり天面に照明付きのデザインが出来ない。	電池式のため日照条件を気にせず設置が可能。天面にソーラーパネルがないため照明付きのデザインが可能で、シンボルマークやキャラクター、避難誘導のサインなど様々なシーンに対応出来る。



タイプ	価格(円)	部品	価格(円)
標準品	1本～	専用レンチ	1,250
	1本	交換用電池ユニット	13,600
	2本	さや管 AB-SD	4,500
	3本	さや管フタ付き AB-FD	8,600
	4本		
	5本		
オリジナルデザイン	5本		
	6本～		



施工イメージ (オリジナルデザイン例)

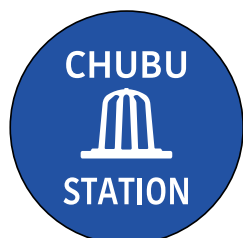
PLAN-A 避難誘導



PLAN-B カフェ



PLAN-C コンビニ



上下式

ポールタイプ

ゲートタイプ

電池式ポール

車止め

アーバンスリット

カー線画満蓋

ステンスルーチング

スチールルーチング

ダクタイルルーチング

アラカト



詳細情報

各種オプションパーツ

車止め

AB-1

ステンレスサリ (SUS304)

サイズ	価格 (円/m)
5.0mm	3,200
6.0mm	5,000
7.0mm	6,700



※AJ-Cのクサリは弊社までお問い合わせください。

AB-11

コンクリートリング (SUS304)

サイズ	価格 (円/個)
6.0mm	3,000



AB-2

チェーンフック (SUS304)

価格 (円/個)
1,800



AB-13

割カン (ステンレス)

サイズ	価格 (円/個)
5.0mm	250
6.0mm	300
7.0mm	350



AB-7

スクリュージョイント (SUS304)

サイズ	価格 (円/個)
5.0mm※	1,100
6.0mm	1,300

※AP5-2(1)・AP6-2(1)
フック付ボールに適合します。



AB-S

さや管 (鋼管亜鉛メッキ)

サイズ	価格 (円/個)
42.7mm用	4,000
48.6mm用	4,200
60.5mm用	5,000
76.3mm用	5,900
101.6mm用	7,100

▲補修パーツとなりますので単品販売は致しません。



AB-8

南京錠

サイズ	価格 (円/個)
25mm	1,100



AB-F

さや管フタ付
(鋼管亜鉛メッキ+ステンレス casting)

サイズ	価格 (円/個)
42.7mm用	7,100
48.6mm用	7,100
60.5mm用	8,200
76.3mm用	10,200
101.6mm用	13,700

▲補修パーツとなりますので単品販売は致しません。



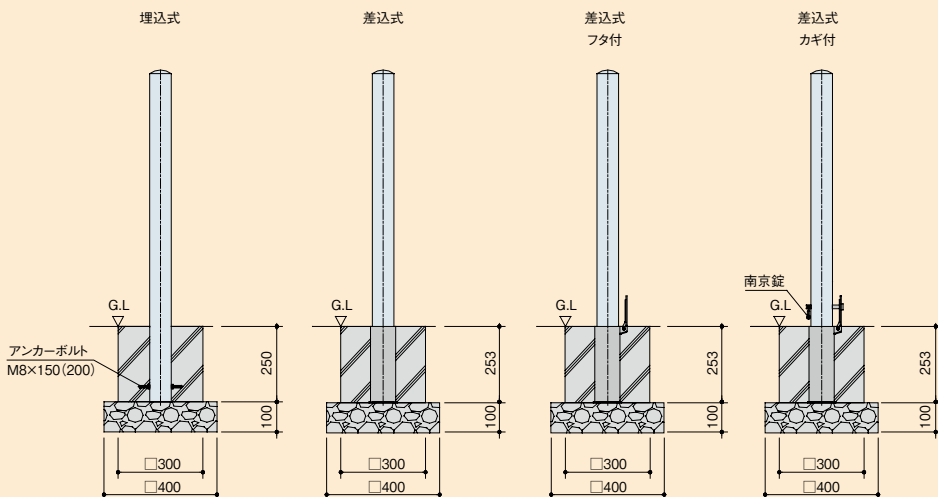
AB-10

沈みジャックル (SUS304)

サイズ	価格 (円/個)
6.0mm	1,000
7.0mm	1,100



施工例



●掲載価格には、消費税が含まれておりません。



詳細情報