



エキスパンション
ジョイント

Expansion Joint



建物の変位に追従するエキスパンションジョイントカバー

エキスパンションジョイントとは

異なる建物が隣接する場合に、地震や温度変化による伸縮、地盤が不均一なため発生する不同沈下など、様々な外力を吸収するために建物にすきま(クリアランス)を設け、変位に追従し損傷を最小限に抑える役割をもつ金物です。

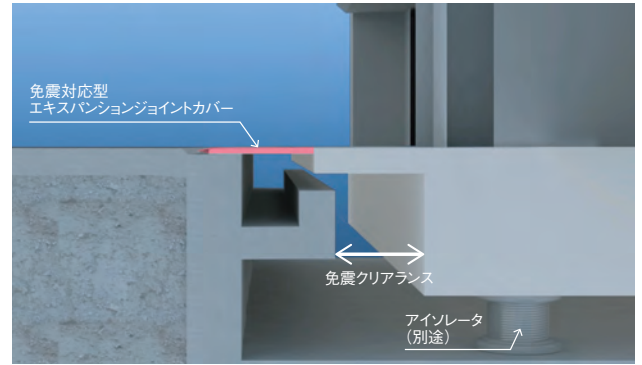
▲車が通行するエキスパンションジョイントカバーに関する注意事項

- 車が通行するエキスパンションジョイントカバーは、徐行で車両が通過する条件で設計しております。減速帯を設ける又は注意喚起等の措置をお願い致します。またカバー手前に停止位置等を設けて、エキスパンションジョイントカバー上で繰り返しの制動を行わないように注意喚起等の措置をお願い致します。
- 車が通行するエキスパンションジョイントカバーは、直進で車両が通過する条件となります。ハンドルを切りながら車両が通過しないように注意喚起等の措置をお願い致します。

■ 免震構造建築物対応型 エキスパンションジョイントカバー

建物の安全性や機能保持に最適な免震構造建築物が急増しています。免震構造は非免震構造と比較して水平方向に大きく変位するため、エキスパンションジョイントカバーに要求される可動量も大きくなります。

CHUBU免震エキスパンションジョイントカバーは、免震クリアランス、変位量、使用場所、荷重条件、材質、仕上げに合わせ最適なエキスパンションジョイントカバーをお届けいたします。



■ 可動モデル

通常時



+X 変位

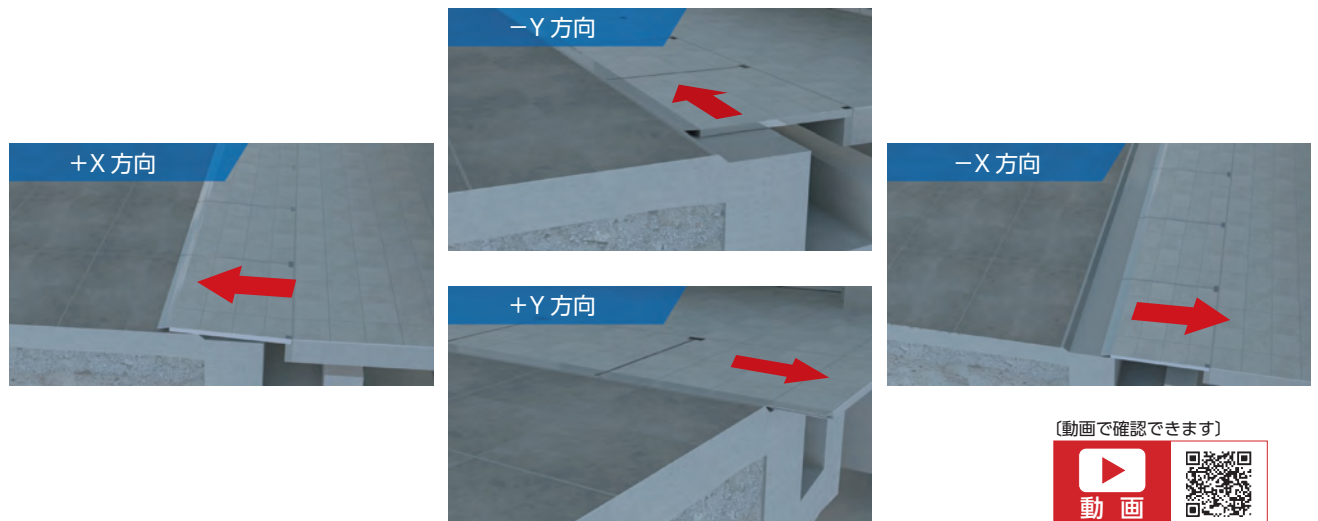


-X 変位



▲地震時・エキスパンションジョイント可動範囲に立ち入らない様
にお願いします。

■ 変位シミュレーション



[動画で確認できます]



- ドレン
- フロアー
- マンホール
- ピット蓋物
- 玄関
- ルーバー
- FRP
- 消火器
- ボックス
- エキスパンションジョイント
- 排水
- 排水器具
- グリッド
- ボック
- 格子蓋
- マンホール
- 化粧蓋
- 外構関連
- ツリー
- 車止め
- スリット蓋
- カバー
- ステンレス
- スチール
- アラカルト

■ 人工地盤用エキスパンションジョイントカバー

建物の表層や上部などに人工的に造られた地盤を人工地盤と
いいます。都市部では上部空間の有効活用で複数の建物の2
階以上を人工地盤で連結し、歩行者専用通路(ペデストリアン
デッキ)や公園の造成など駅前広間を中心に幅広く使われてい
ます。人工地盤の温度変化による部材の伸縮を吸収するため、
すきま(クリアランス)を設け、変位に追従し地盤の損傷を守る
人工地盤専用のエキスパンションジョイントカバーです。オフィス
ビルや商業施設内の地下、屋上駐車場、隣接する立体駐車
場の路盤の歪みに追従し車両通行に対応した荷重タイプも用
意しています。



■ 変位シミュレーション



■ 製品体系表

		外構床用タイル充填タイプ	外構床用CHPLタイプ	手摺	内部天井
免震構造物用		 EX1MA・EX1MB P216	 EX1PB・EX1PC P217	 EX41 P218	 EX61-YSA P220
		間仕切り	外壁	内部壁	内部床
		 P219	 EX51-S P219	 EX52-LSA P220	 EX31-WPN P221
人工地盤用	ペデストリアン デッキ	タイル充填タイプ	ステンレスプレートタイプ	ステンレスグレーチング排水タイプ	
		 EX-STF P222	 EX-NSP P222	 EX-CSNB P223	
	立体駐車場	スチールグレーチング排水タイプ	スチールCHPLタイプ	ダクタイル鑄鉄製重荷重タイプ	
	 EX-CXHB・EX-VG5B P224	 EX-CBCP P225	 EX25 P225		

-  免費用
-  人工地盤用
-  エキスパンションジョイント
-  排水トラップ
-  排水金具
通気金具
-  グリース
トラップ
-  ボッククス
-  鑄鉄製
格子蓋
-  マンホール
カバー
-  化粧鉄蓋
-  外構関連
製品
-  ツリー
フレンジ
-  車止め
-  スリット
アパシット
用溝蓋
-  カラー
鑄製
ステンレス
グレーチング
-  スチール
グレーチング
-  アラカルト

免震対応型エキスパンションジョイントカバー (外構床用タイル充填タイプ)

充填箱-ステンレス製

受枠-ステンレス製

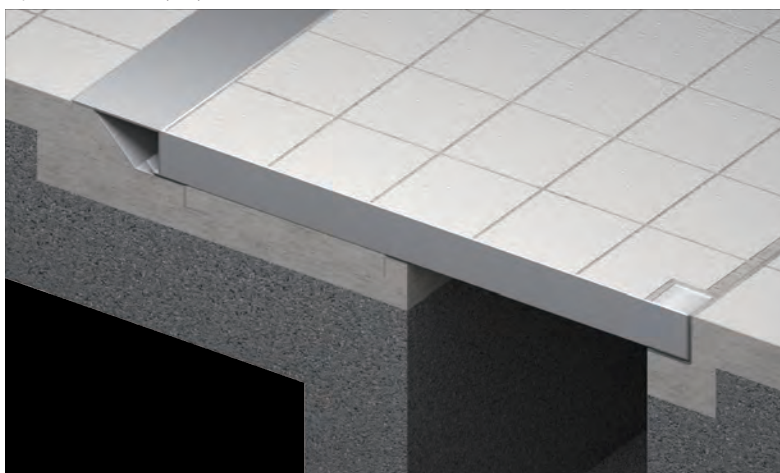
充填箱-鋼製

受枠-鋼製

EX1MA PAT

振動台試験実施製品

A種：EX1MA-20-600(600)

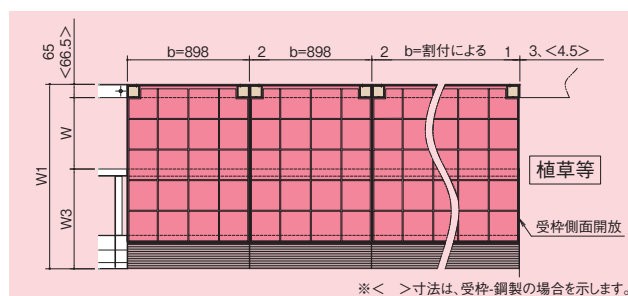
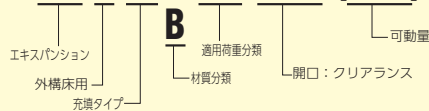


EX1MB PAT

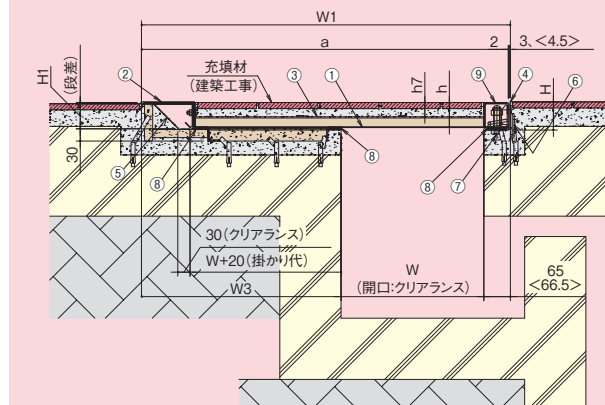
製品情報

- 周囲の舗装材と同じ舗装材を充填できます。エントランス周り等、美観が必要な場所に適しています。
- T荷重の適用荷重は、(横断-衝撃係数0) (敷地内で比較的通行量の少ない場所)での仕様です。車両の通行が非常に多い場所、側溝方向に車両が通行する場所での仕様は別途ご相談ください。
- 蓋長さ(b寸法)を、定尺(898mm)以外を指定されますと価格が割増しとなります。
- 充填箱の充填部には、骨材20mm以下の生コンクリートを補強材レベール+5mm以上充填してご使用ください。
- 残留変位30mm対応(残留変位が発生した場合、先端カバー部の適用荷重を満たさない場合があります)。

例 EX1MA-20-500(500)



※ < > 寸法は、受枠-鋼製の場合を示します。



参考図

部品構成表

品番	部品名	材質	
		EX1MA	EX1MB
①	充填箱	SUS304	※1
②	ステンレス製横溝鋼板	SUS304	SUS304
③	補強材	SS	SS
④	固定側受枠	SUS304	St ※2
⑤	スライド側受枠	SUS304	※1
⑥	アンカー	SS	SS
⑦	六角ボルト	SUS	SUS
⑧	ゴムパッキン	CR	CR
⑨	ばね・袋NT・キャップ	SUS	SUS

※1. 溶融亜鉛-アルミニウム-マグネシウム合金めっき鋼板 (JIS G 3323) (めっきの付着量表示記号 K27)
 ※2. 溶融亜鉛めっき仕上 (HDZT63)

(単位: mm)

適用荷重	型式記号	呼称	b x a x h	h7	W	W1	W3	H	H1
歩道用	EX1MA-1	500(500)	898×1199× 61.5	35	500	1204	639	69	61.5
		600(600)	898×1399× 61.5	35	600	1404	739	69	61.5
		700(700)	898×1599× 61.5	35	700	1604	839	69	61.5
		800(800)	898×1799× 61.5	35	800	1804	939	69	61.5
T-4 (横断-衝撃係数0)	EX1MA-4	500(500)	898×1204× 69.5	30	500	1209	644	77	66.5
		600(600)	898×1410× 75.5	30	600	1415	750	83	72.5
		700(700)	898×1616× 81.5	30	700	1621	856	89	78.5
		800(800)	898×1816× 81.5	30	800	1821	956	89	78.5
T-6 (横断-衝撃係数0)	EX1MA-6	500(500)	898×1210× 75.5	30	500	1215	650	83	72.5
		600(600)	898×1416× 81.5	30	600	1421	756	89	78.5
		700(700)	898×1616× 81.5	30	700	1621	856	89	78.5
		800(800)	898×1821× 86.5	30	800	1826	961	94	83.5
T-14 (横断-衝撃係数0)	EX1MA-14	500(500)	898×1215× 81.5	30	500	1220	655	89	77.5
		600(600)	898×1415× 81.5	30	600	1420	755	89	77.5
		700(700)	898×1620× 86.5	30	700	1625	860	94	82.5
		800(800)	898×1825× 91.5	30	800	1830	965	99	87.5
T-20 (横断-衝撃係数0)	EX1MA-20	500(500)	898×1218× 86.5	30	500	1223	658	94	80.5
		600(600)	898×1423× 91.5	30	600	1428	763	99	85.5
		700(700)	898×1628× 96.5	30	700	1633	868	104	90.5
		800(800)	898×1838×106.5	30	800	1843	978	114	100.5

(単位: mm)

適用荷重	型式記号	呼称	b x a x h	h7	W	W1	W3	H	H1
歩道用	EX1MB-1	500(500)	898×1199× 61.6	35	500	1205.5	639	70.5	61.6
		600(600)	898×1399× 61.6	35	600	1405.5	739	70.5	61.6
T-4 (横断-衝撃係数0)	EX1MB-4	500(500)	898×1204× 69.6	30	500	1210.5	644	78.5	66.6
		600(600)	898×1410× 75.6	30	600	1416.5	750	84.5	72.6
T-6 (横断-衝撃係数0)	EX1MB-6	500(500)	898×1210× 75.6	30	500	1216.5	650	84.5	72.6
		600(600)	898×1416× 81.6	30	600	1422.5	756	90.5	78.6
T-14 (横断-衝撃係数0)	EX1MB-14	500(500)	898×1215× 81.6	30	500	1221.5	655	90.5	77.6
		600(600)	898×1415× 81.6	30	600	1421.5	755	90.5	77.6
T-20 (横断-衝撃係数0)	EX1MB-20	500(500)	898×1218× 86.6	30	500	1224.5	658	95.5	80.6
		600(600)	898×1423× 91.6	30	600	1429.5	763	100.5	85.6

●コーナー部 (異形部) の充填箱はステンレス製での対応となります。

- 詳細情報
- QRコード
- エキスパンションジョイント
- ドレン
- フロアー
- ハッチ
- 大口径
- マンホール
- ピット蓋物
- フレンチ
- マント
- 玄関
- マント
- ルーバー
- FRP
- プレマング
- ボックス
- 消火器
- エキスパンションジョイント
- 排水
- トラップ
- 排水金具
- 通気金具
- グリッパ
- トラップ
- ボックス
- ボックス
- 格子蓋
- 鑄鉄製
- マンホール
- カバー
- 化粧蓋
- 外構関連
- ツリ
- フレンド
- 車止め
- スリット蓋
- アパメント
- カブリ
- ステンレス
- プレマング
- スチール
- アラカルト

免震対応型エキスパンションジョイントカバー (外構床用CHPLプレートタイプ)

CHPL蓋-鋼製

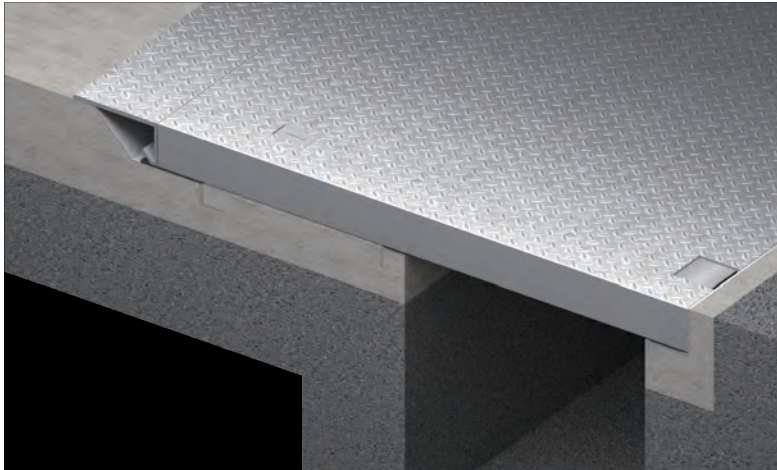
受枠-鋼製

CHPL蓋-鋼製

受枠-ステンレス製

EX1PB (PAT)

EX1PC (PAT)



製品情報

- 表層材として綿鋼板を使用しており、駐車場出入口等、車の通行が必要な場所に適しています。
- T荷重の適用荷重は、(横断一衝撃係数0) (敷地内で比較的通行量の少ない場所) での仕様です。車両の通行が非常に多い場所、側溝方向に車両が通行する場所での仕様は別途ご相談致します。
- 蓋長さ(b寸法)を、定尺(598mm、998mm)以外を指定されますと価格が割増しとなります。
- 残留変位30mm対応(残留変位が発生した場合、先端カバー部の適用荷重を満たさない場合があります)。

例 EX1PB-20-500 (500)

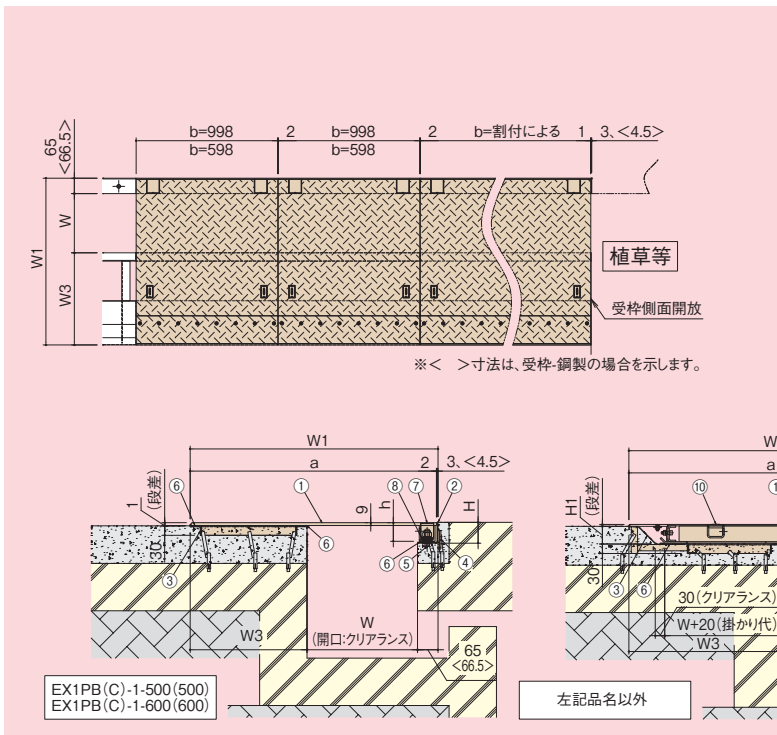
エキスパンション プレートタイプ

C 材質分類

適用荷重分類

開口：クリアランス

可動量



部品構成表

品番	部品名	材質	
		EX1PB	EX1PC
①	CHPL	St※2	St※2
②	固定側受枠	St※2	SUS
③	スライド側受枠	※1	SUS
④	アンカー	SS	SS
⑤	六角ボルト	SUS	SUS
⑥	ゴムパッキン	CR	CR
⑦	袋NT・キャップ	SUS	SUS
⑧	SBゴム	CR	CR
⑨	ばね・袋NT・キャップ	SUS	SUS
⑩	ゴムキャップ	CR	CR

※1. 溶融亜鉛-アルミニウム-マグネシウム合金めっき鋼板(JIS G 3323) (めっきの付着量表示記号 K27)

※2. 溶融亜鉛めっき仕上(HDZT63)

(単位: mm)

適用荷重	型式記号	呼称	b x a x h	W	W1	W3	H	H1
歩道用	EX1PB- 1-	500 (500)	598×1080 ×59	500	1086.5	520	67.5	—
		600 (600)	598×1280 ×59	600	1286.5	620	67.5	—
歩道用	EX1PB- 1-	700 (700)	998×1595 ×59	700	1601.5	835	67.5	57.5
		800 (800)	998×1795 ×59	800	1801.5	935	67.5	57.5
T-4 (横断一衝撃係数0)	EX1PB- 4-	500 (500)	998×1193.5×59	500	1200	633.5	67.5	56
		600 (600)	998×1393.5×59	600	1400	733.5	67.5	56
		700 (700)	998×1598.5×64	700	1605	838.5	72.5	61
		800 (800)	998×1803.5×69	800	1810	943.5	77.5	66
T-6 (横断一衝撃係数0)	EX1PB- 6-	500 (500)	998×1198.5×64	500	1205	638.5	72.5	61
		600 (600)	998×1408.5×74	600	1415	748.5	82.5	71
		700 (700)	998×1613.5×79	700	1620	853.5	87.5	76
T-14 (横断一衝撃係数0)	EX1PB-14-	500 (500)	998×1193.5×59	500	1200	633.5	67.5	56
		600 (600)	998×1398.5×64	600	1405	738.5	72.5	61
		700 (700)	998×1603.5×69	700	1610	843.5	77.5	66
		800 (800)	998×1808.5×74	800	1815	948.5	82.5	71
T-20 (横断一衝撃係数0)	EX1PB-20-	500 (500)	998×1200.5×69	500	1207	640.5	77.5	63
		600 (600)	998×1405.5×74	600	1412	745.5	82.5	68
		700 (700)	998×1615.5×84	700	1622	855.5	92.5	78
800 (800)	998×1815.5×84	800	1822	955.5	92.5	78		

(単位: mm)

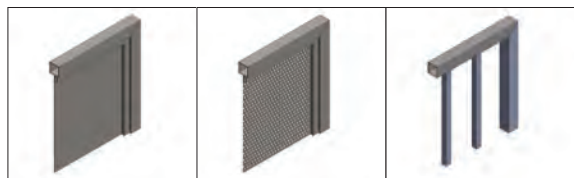
適用荷重	型式記号	呼称	b x a x h	W	W1	W3	H	H1
歩道用	EX1PC- 1-	500 (500)	598×1080 ×59	500	1085	520	66	—
		600 (600)	598×1280 ×59	600	1285	620	66	—
歩道用	EX1PC- 1-	700 (700)	998×1595 ×59	700	1600	835	66	57.5
		800 (800)	998×1795 ×59	800	1800	935	66	57.5
T-4 (横断一衝撃係数0)	EX1PC- 4-	500 (500)	998×1193.5×59	500	1198.5	633.5	66	56
		600 (600)	998×1393.5×59	600	1398.5	733.5	66	56
		700 (700)	998×1598.5×64	700	1603.5	838.5	71	61
		800 (800)	998×1803.5×69	800	1808.5	943.5	76	66
T-6 (横断一衝撃係数0)	EX1PC- 6-	500 (500)	998×1198.5×64	500	1203.5	638.5	71	61
		600 (600)	998×1408.5×74	600	1413.5	748.5	81	71
		700 (700)	998×1613.5×79	700	1618.5	853.5	86	76
T-14 (横断一衝撃係数0)	EX1PC-14-	500 (500)	998×1193.5×59	500	1198.5	633.5	66	56
		600 (600)	998×1398.5×64	600	1403.5	738.5	71	61
		700 (700)	998×1603.5×69	700	1608.5	843.5	76	66
		800 (800)	998×1808.5×74	800	1813.5	948.5	81	71
T-20 (横断一衝撃係数0)	EX1PC-20-	500 (500)	998×1200.5×69	500	1205.5	640.5	76	63
		600 (600)	998×1405.5×74	600	1410.5	745.5	81	68
		700 (700)	998×1615.5×84	700	1620.5	855.5	91	78
800 (800)	998×1815.5×84	800	1820.5	955.5	91	78		

●掲載価格には、消費税が含まれておりません。

- 免震用
- 人工地盤用
- エキスパンションジョイント
- 排水トラップ
- 排水金具
- 通気金具
- グリッパ
- ボックフス
- 格鉄製
- マンホールカバー
- 化粧鉄蓋
- 外構関連
- ツリー
- 車止め
- スリット蓋
- カラード用溝蓋
- ステンレス
- ステンレス
- アラカルト

ステンレス製

EX41



EX41-PL パネル EX41-PT パンチング EX41-TK 縦格子

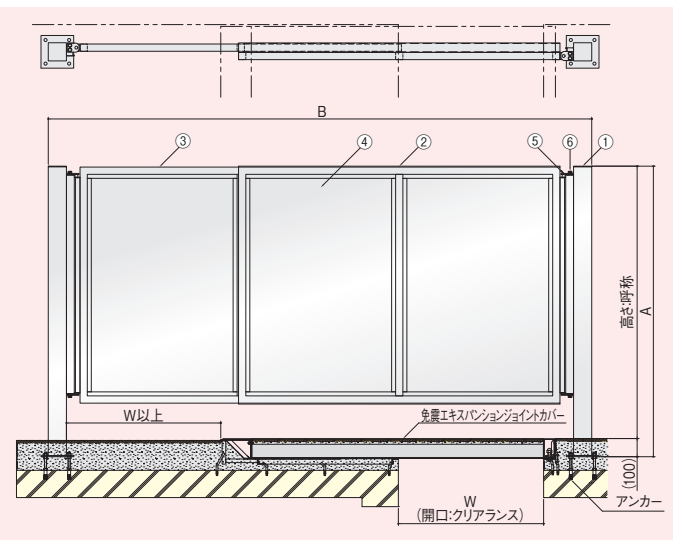
■部品構成表

品番	部品名	材質	表面処理
①	支柱	SUS304	HL
②	フレームA	SUS304	
③	フレームB	SUS304	
④	化粧材※	SUS304	
⑤	ヒンジ	SUS304	
⑥	固定ボルト	ステンレス製	

※パネルタイプ、パンチングタイプ、縦格子タイプがあります。

■製品情報

- 地震発生時に、建物の動きに追従する免震建築物対応の手摺りです。
- 侵入防止を目的とする箇所に適しています。
- 可動量 X方向: ±500~±800
Y方向: ±500~±800
- お客様のご要望に合わせて特注対応致します。



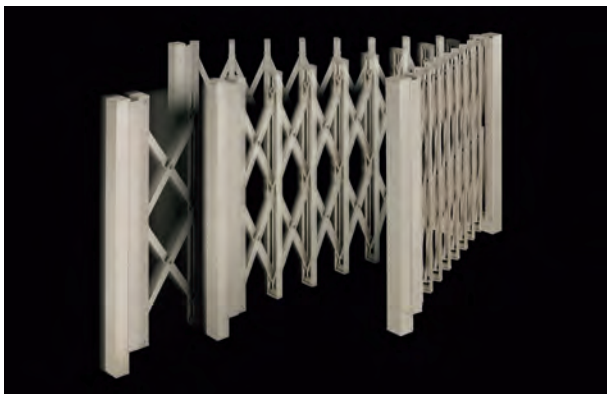
〈単位: mm〉

型式記号	呼称	W	A	B
パネル: EX41-PL	500×1200	500	1300	2073
	500×1300		1400	
	500×1400		1500	
	500×1500		1600	
	600×1200		1300	
パンチング: EX41-PT	600×1300	600	1400	2378
	600×1400		1500	
	600×1500		1600	
	700×1200		1300	
	700×1300		1400	
縦格子: EX41-TK	700×1400	700	1500	2683
	700×1500		1600	
	800×1200		1300	
	800×1300		1400	
	800×1400		1500	
縦格子: EX41-TK	800×1500	800	1600	2993
	800×1300		1400	
	800×1400		1500	
	800×1500		1600	

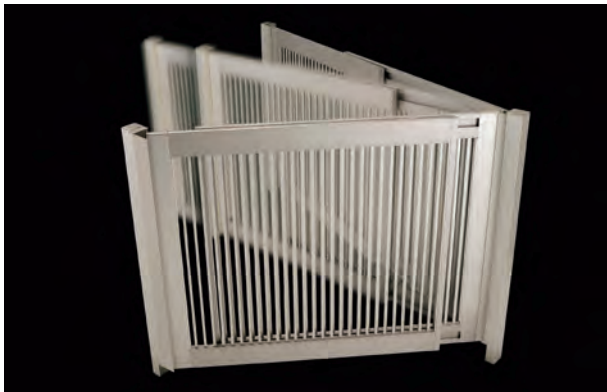


免震構造建築物対応型間仕切り

アルミ製



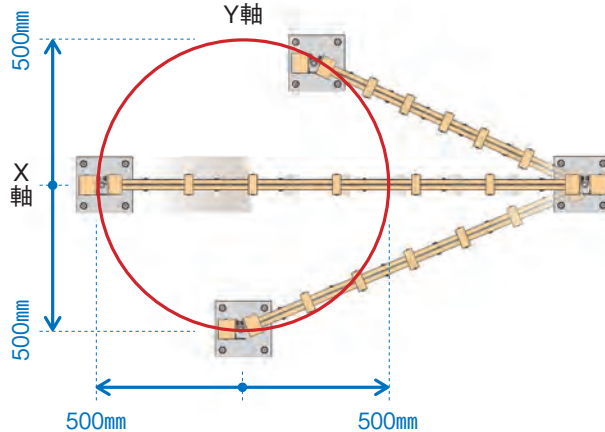
アコーディオンタイプ



スタックタイプ

■製品情報

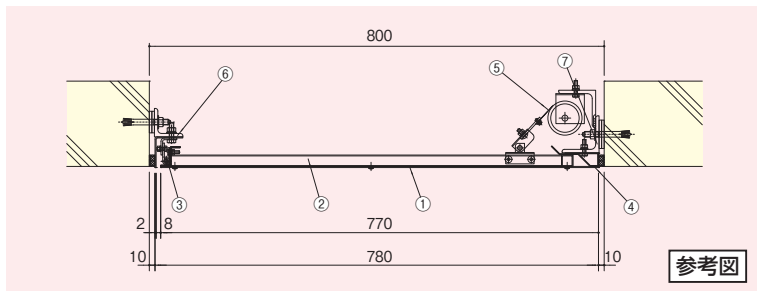
- 地震発生時に、建物の動きに追従する免震建築物対応の間仕切りです。
- 侵入防止を目的とする箇所に適しています。
- 可動量 X方向: ±500mm
Y方向: ±500mm



外壁用免震エキスパンションジョイントカバー

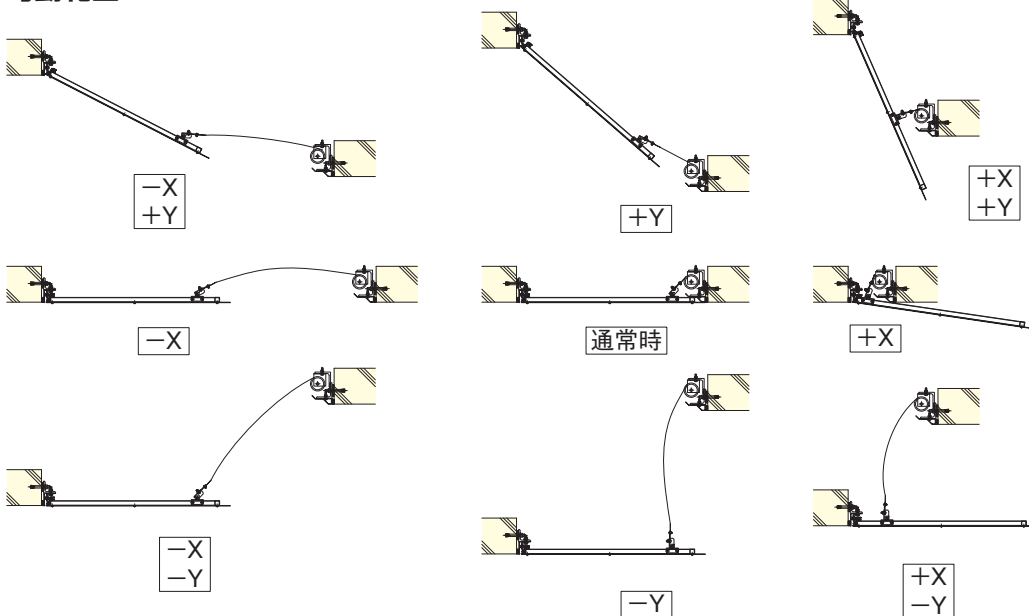
ステンレス製

EX51-S



参考図

可動範囲



■製品情報

- 定トルクばねを使用した片側可動扉タイプです。
- 可動時に開口が広がった場合はすきまが生じます。
- 可動量 X方向: ±600mm
Y方向: ±600mm
- 図面使用は参考例です。お客様のご要望に合わせて製作致します。
- カバー アルミ材仕様も対応できます。EX51-SA

■部品構成表

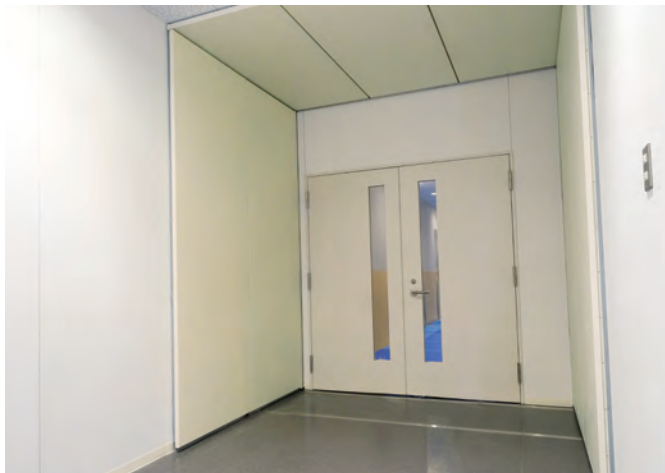
品番	部品名	材質	表面処理
①	カバー	SUS304	HL
②	フレーム	SUS304	—
③	蝶番	SUS304	—
④	ガイド枠	SUS304	—
⑤	定荷重ばね	ばね	SUS 301 CSP
		ドラム	ポリプロピレン
⑥	下地枠A	SS400	溶融亜鉛めっき
⑦	下地枠B	SS400	溶融亜鉛めっき



- 免震用
- 人工
- ジョイント
- 排水
- トラップ
- 排水金具
- 通気器具
- グリッス
- トラップ
- バルブ
- ボックス
- 銘鉄製
- 格子蓋
- マンホール
- カバー
- 化粧鉄蓋
- 外構関連
- 製品
- ツリー
- フレンド
- 車止め
- スリット
- アパレル
- 用溝蓋
- カラー
- ステンレス
- ステンレス
- ステンレス
- アラカルト

内部壁用免震エキスパンションジョイントカバー

EX52-LSA



■製品情報

- 定トルクばねを使用したスライドタイプです。
- 可動範囲に障害物があると、干渉し破損する恐れがあります。
- 可動した場合に一部すきまが生じます。
- 内壁仕上げ面と段差が生じます。

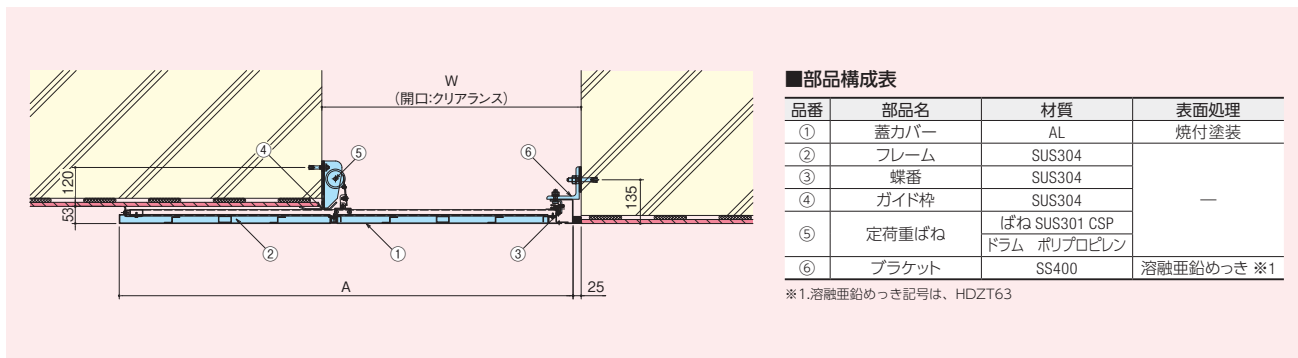
(単位: mm)

型式記号	呼称	W (クリアランス)	A (幅)
EX52-LSA	800 (600)	800	1400
	900 (700)	900	1600

※呼称説明

800 (600)

└ 可動量
└ 開口:クリアランス



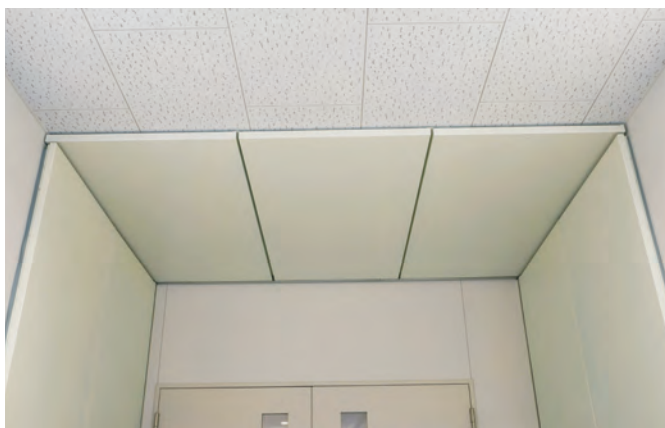
■部品構成表

品番	部品名	材質	表面処理	
①	蓋カバー	AL	焼付塗装	
②	フレーム	SUS304	—	
③	蝶番	SUS304		
④	ガイド枠	SUS304		
⑤	定荷重ばね	ばね SUS301 CSP ドラム ポリアプロピレン		
⑥	ブラケット	SS400		溶融亜鉛めっき ※1

※1.溶融亜鉛めっき記号は、HDZT63

内部天井用免震エキスパンションジョイントカバー

EX61-YSA



■製品情報

- ローラーを使用したスライドタイプです。
- 可動範囲に障害物があると、干渉し破損する恐れがあります。
- 可動した場合に一部すきまが生じます。
- 天井仕上げ面と段差が生じます。

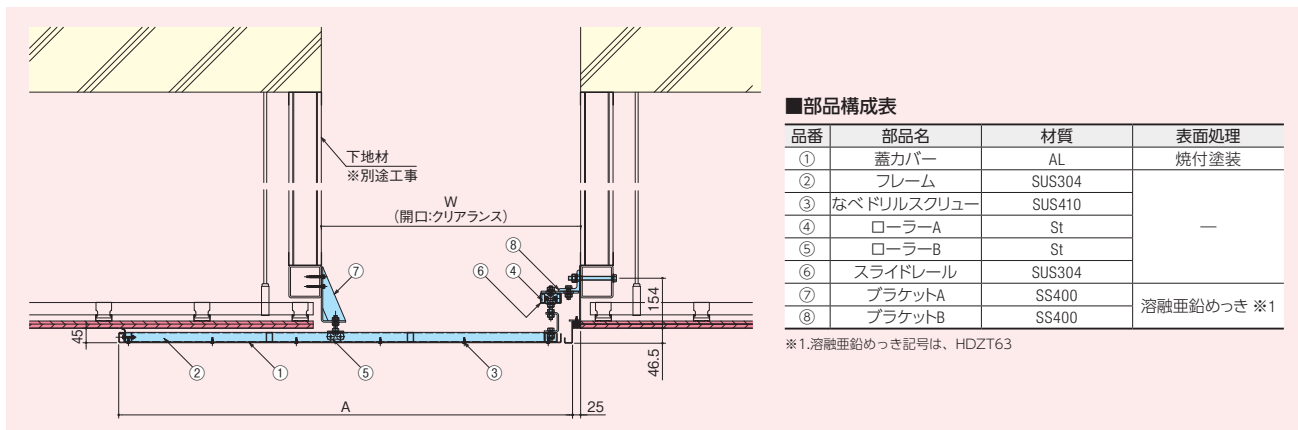
(単位: mm)

型式記号	呼称	W (クリアランス)	A (幅)
EX61-YSA	800 (600)	800	1400
	900 (700)	900	1600

※呼称説明

800 (600)

└ 可動量
└ 開口:クリアランス



■部品構成表

品番	部品名	材質	表面処理	
①	蓋カバー	AL	焼付塗装	
②	フレーム	SUS304	—	
③	なべドリルスクリュー	SUS410		
④	ローラーA	St		
⑤	ローラーB	St		
⑥	スライドレール	SUS304		
⑦	ブラケットA	SS400		溶融亜鉛めっき ※1
⑧	ブラケットB	SS400		

※1.溶融亜鉛めっき記号は、HDZT63



内部床用免震エキスパンションジョイントカバー

EX31-WPN



■製品情報

- パンタグラフを使用した片側飲み込みスライド式タイプです。
- 床面はほぼフラットに仕上げられます。
- 表面パネルに長尺シート等の仕上げができます。

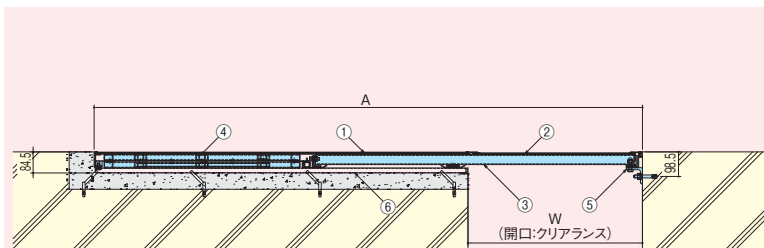
(単位：mm)

型式記号	呼称	W (クリアランス)	A (幅)
EX31-WPN	700 (600)	700	2200
	800 (700)	800	2500

※呼称説明

700 (600)

└─ 可動量
└─ 開口:クリアランス





■部品構成表

品番	部品名	材質	表面処理
①	蓋カバー 上側	SGHC	—
②	蓋カバー 下側	SGHC	
③	補強材	St	溶融亜鉛めっき ※1
④	パンタグラフ	St	
⑤	固定側受枠	SS400	
⑥	スライド側受枠	SUS304	

※1.溶融亜鉛めっき記号は、HDZT63



-  免震用
-  人工地盤用
-  エキパンションジョイント
-  排水トラップ
-  排水蓋通気蓋
-  グリーストラップ
-  ボルックス
-  鋳鉄製格子蓋
-  マンホールカバー
-  化粧鉄蓋
-  外構関連製品
-  フレンド
-  車止め
-  スリット蓋
-  アラカルト用溝蓋
-  カラー舗装ステンレス
-  グレーチングステンレス
-  スチールアラカルト
-  アラカルト

人工地盤用エキスパンションジョイントカバー(ステンレスグレーチング排水タイプ)

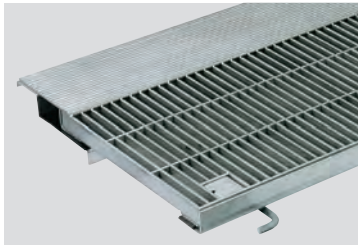
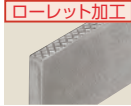
ステンレス製

T-14

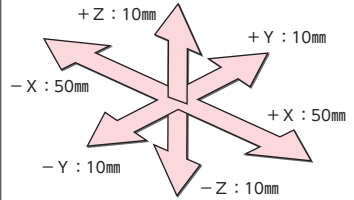
T-2

ローレット加工

EX-CSNB



変位性能



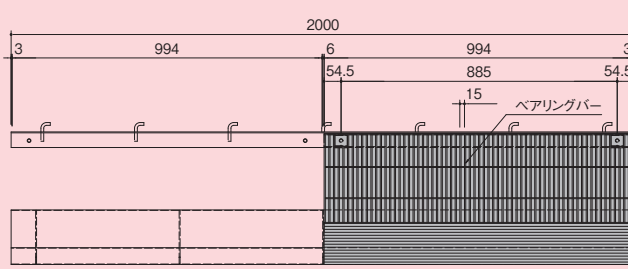
製品情報

- 蓋はステンレスグレーチングとし排水機能を持たせたタイプです。
- ①のベアリングバーの表面はすべりにくいローレット加工が施してあります。
- ②の表面はすべり止め効果のある深溝型の圧延材を使用しています。
- 設置場所は、公共の車道を除く、建物内、建物敷地内です。
- ナットの締付にはTボックス(19)M12用をご使用ください。(別売)
- 開閉はハンドルGH-2をご使用ください。(別売)
- 適用荷重T-14のX方向変位は±50まで、T-2は±85まで特注対応できます。

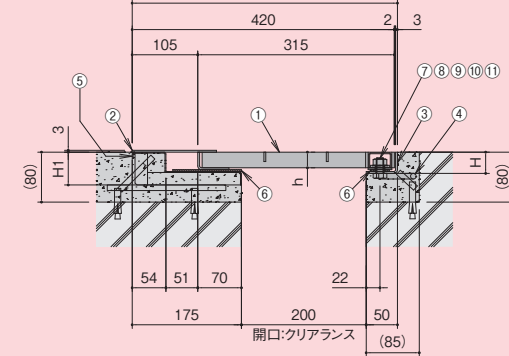
注文情報

- 蓋長さを、定尺(994mm)以外を指定されますと価格が割増しとなります。
- ③固定側受枠と⑤スライド側受枠のステ機加工は、別途見積りとなります。

■平面図

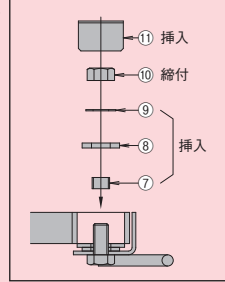


■納まり図



固定部取付手順

付属部品⑦~⑪の順に行います。



■部品構成表

品番	部品名	材質	備考
①	グレーチング		
②	横溝鋼板	SUS304	
③	固定側受枠		
④	アンカー	SS	
⑤	スライド側受枠	SUS304	
⑥	ゴムパッキン	CR	-
⑦	スペーサー	SUS	
⑧	ゴムワッシャー	CR	
⑨	ワッシャー		
⑩	ナット	SUS	
⑪	キャップ		

(単位: mm)

グレーチング ベアリングバー		適用荷重	型式記号	呼称	製品コード	セット価格 (円/m)	h	H	H1
ローレット タイプ	細目	T-14	EX-CSNB-14-	200(50)	841040	131,300	25	34	52.5
		T-2	EX-CSNB-2-	200(50)	841030	118,000	20	29	47.5

※呼称説明

200(50)

- X方向変位性能
- 開口クリアランス



●掲載価格には、消費税が含まれておりません。

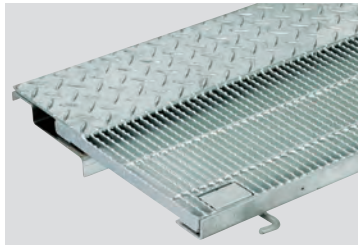
- 免震用
- 人工地盤用
- エレベータージョイント
- 排水トラップ
- 排水金具
- 通気金具
- グリッド
- ボールプ
- 格子蓋
- 鎖鉄製
- マンホールカバー
- 化粧鉄蓋
- 外構関連
- ツリーフレンド
- 車止め
- スリット溝
- カラード
- ステンレス
- スチール
- アラカルト

人工地盤用エキスパンションジョイントカバー(スチールグレーチング排水タイプ)

鋼製

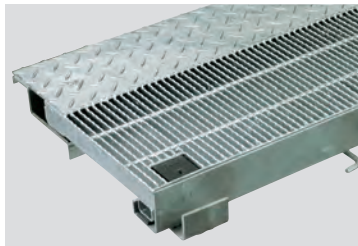
T-2

EX-CXHB-2-



T-25

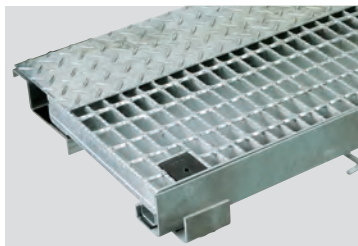
EX-CXHB-25-



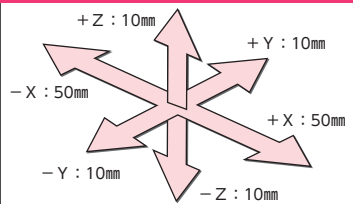
T-25

T-14

EX-VG5B PAT



変位性能



製品情報

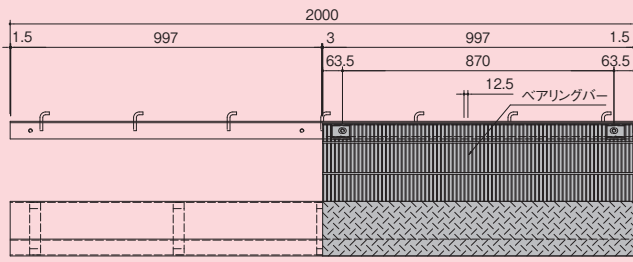
- 蓋はスチールグレーチングと排水機能を持たせたタイプです。
- 通行者に優しい細目タイプと、排水性とコストパフォーマンスに優れた並目タイプです。
- ①のベアリングバーの表面はすべりにくいVギザ加工が施してあります。
- ②の表面はすべり止め効果のあるCHPLを使用しています。
- スライド側の蓋底面角にはR面を付け変位時に抵抗を受けにくい様考慮しています。
- 設置場所は、公共の車道を除く、建物内、建物敷地内です。
- 立体駐車場の出入口などにご使用ください。
- 適用荷重T-2・ナットの締付にはTボックス(19) M12用をご使用ください。(別売)
- 適用荷重T-25、14・袋ナットの締付にはTボックス(24) M16用をご使用ください。(別売)
- 開閉はハンドルGH-2をご使用ください。(別売)
- 適用荷重T-25のX方向変位は±50まで、T-14は±65まで、T-2は±100まで特注対応できます。

注文情報

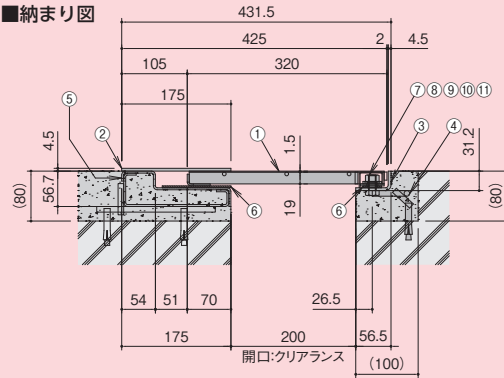
- 蓋長さを、定尺(997.995mm)以外を指定されますと価格が割増しとなります。
- コンクリート打込アンカー(D筋アンカー)はセット価格に含んでおりません。
- ③固定側受枠と⑤スライド側受枠のステ機加工は、別途見積りとなります。

●掲載価格には、消費税が含まれておりません。

■平面図 ベアリングバー：細目タイプ

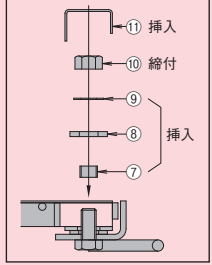


■納まり図



固定部取付手順

付属部品⑦～⑩の順に行います。



■部品構成表

品番	部品名	材質	備考
①	グレーチング	SS400	溶融亜鉛めっき※2
②	CHPL	St	
③	固定側受枠	St	※1
④	アンカー	SS	
⑤	スライド側受枠	※1	-
⑥	ゴムパッキン	CR	
⑦	スペーサー	SUS	-
⑧	ゴムワッシャー	CR	
⑨	ワッシャー	SUS	-
⑩	ナット	※1	
⑪	キャップ	※1	

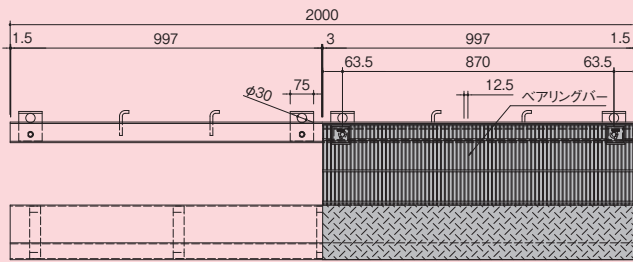
※1.溶融亜鉛-アルミニウム-マグネシウム合金めっき鋼板 (JIS G 3323) (めっきの付着量表示記号K27)
 ※2.溶融亜鉛めっき記号は、HDZT63

(単位: mm) ※呼称説明

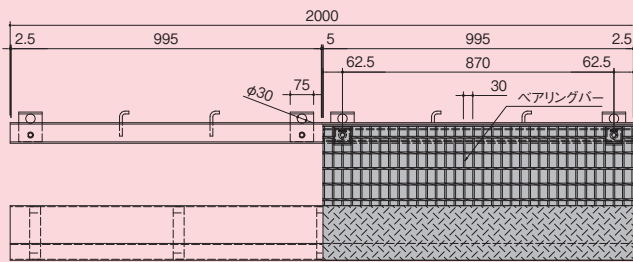
グレーチングベアリングバー	適用荷重	型式記号	呼称	製品コード	セット価格 (円/m)
Vギザタイプ	細目	T-2	EX-CXHB-2-	200 (50)	770010
		T-25	EX-CXHB-25-	200 (50)	770010

200 (50)
 X方向変位性能
 開口クリアランス

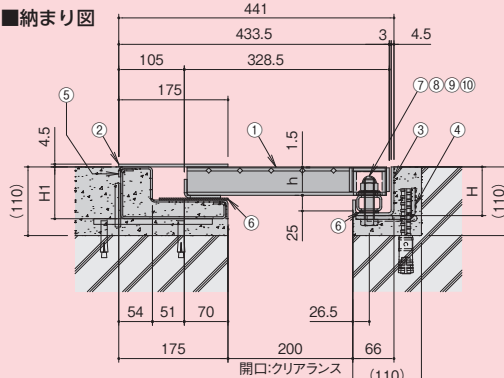
■平面図 ベアリングバー：細目タイプ



■平面図 ベアリングバー：並目タイプ

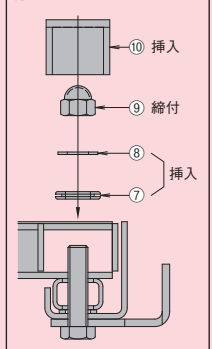


■納まり図



固定部取付手順

付属部品⑦～⑩の順に行います。



■部品構成表

品番	部品名	材質	備考
①	グレーチング	SS400	溶融亜鉛めっき※2
②	CHPL	St	
③	固定側受枠	St	※1
④	アンカー	SS	
⑤	スライド側受枠	※1	-
⑥	ゴムパッキン	CR	
⑦	プロメット	NR	-
⑧	ワッシャー	SUS	
⑨	袋NT	※1	-
⑩	ゴムキャップ	EPDM	

※1.溶融亜鉛-アルミニウム-マグネシウム合金めっき鋼板 (JIS G 3323) (めっきの付着量表示記号K27)
 ※2.溶融亜鉛めっき記号は、HDZT63

(単位: mm) ※呼称説明

グレーチングベアリングバー	適用荷重	型式記号	呼称	製品コード	セット価格 (円/m)	h	H	H1
Vギザタイプ	細目	T-25	EX-CXHB-25-	200 (50)	770020	38	72	77
	並目	T-25	EX-VG5B-25-	200 (50)	770040	44	78	83
		T-14	EX-VG5B-14-	200 (50)	770030	38	72	77

200 (50)
 X方向変位性能
 開口クリアランス



エキスパンションジョイント

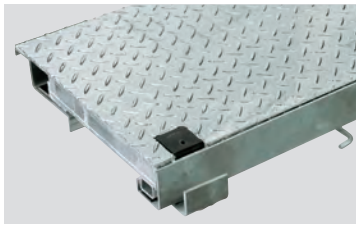
- ドレーフ
- フロアー
- ハッチ
- 大口径
- マンホール
- ピット蓋物
- マンホール
- マット
- ルーバー
- FRP
- 消火器
- ボックス
- ジョイント
- 排水
- トラップ
- 排水蓋
- 通気蓋
- ボックス
- パッキン
- 格子蓋
- マンホール
- 化粧蓋
- 外構関連
- フレンジ
- 車止め
- アスベスト
- カバー
- ステンレス
- スチール
- アラカルト

人工地盤用エキスパンションジョイントカバー(スチールCHPLタイプ)

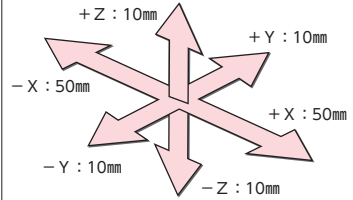
鋼製

T-25 T-14

EX-CBCP PAT



変位性能



製品情報

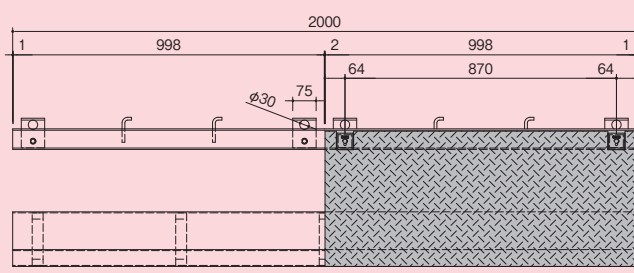
- 蓋はスチールグレーチングを補強材とし強度をもたせ上面をすべり止め効果のあるCHPLとしたタイプです。
- スライド側の蓋底面角にはR面を付け変位時に抵抗を受けにくい様考慮しています。
- 設置場所は、公共の車道を除く、建物内、建物敷地内です。
- 立体駐車場の出入口などにご使用ください。
- ナットの締付にはTボックス(24)M16用をご使用ください。(別売)
- 開閉はハンドルGH-2をご使用ください。(別売)
- 適用荷重T-25のX方向変位は±50まで・T-14は±65まで特注対応できます。

注文情報

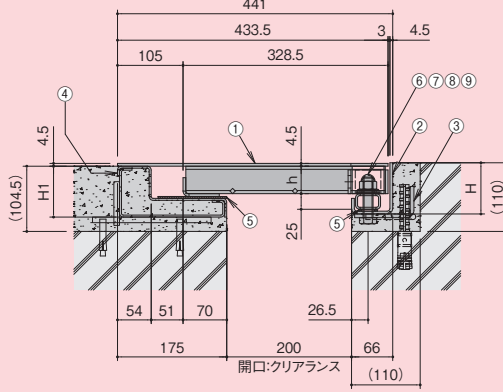
- 蓋長さを、定尺(998mm)以外を指定されますと価格が割増しとなります。
- コンクリート打込アンカー(D筋アンカー)はセット価格に含まれておりません。
- ②固定側受枠と④スライド側受枠のステ機加工は、別途見積りとなります。

開閉方法▶P.228

■平面図

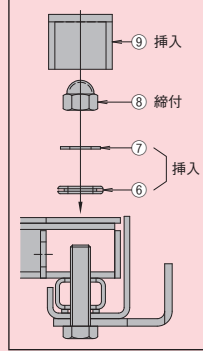


■納まり図



固定部取付手順

付属部品⑥～⑨の順に行います。



■部品構成表

品番	部品名	材質	備考
①	CHPL	St	溶融亜鉛めっき※2
②	固定側受枠	St	
③	アンカー	SS	
④	スライド側受枠	※1	
⑤	ゴムパッキン	CR	
⑥	グロメット	NR	
⑦	ワッシャー	SUS	
⑧	袋NT		
⑨	ゴムキャップ	EPDM	

※1.溶融亜鉛-アルミニウム-マグネシウム合金めっき鋼板(JIS G 3323) (めっきの付着量表示記号K27)

※2.溶融亜鉛めっき記号は、HDZT63

適用荷重	型式記号	呼称	製品コード	セット価格(円/m)	〈単位: mm〉			※呼称説明
					h	H	H1	
T-25	EX-CBCP-25-	200 (50)	770060	59,800	44	82	81.5	200 (50) X方向変位性能 開口クリアランス
T-14	EX-CBCP-14-	200 (50)	770050	58,600	38	76	75.5	

人工地盤用エキスパンションジョイントカバー(重荷重用)

ダクタイル鋳鉄製

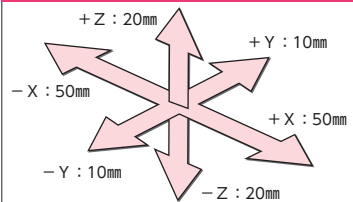
重荷重用

EX25 受注生産



製品コード	価格(円/m)
-	205,000

変位性能



製品情報

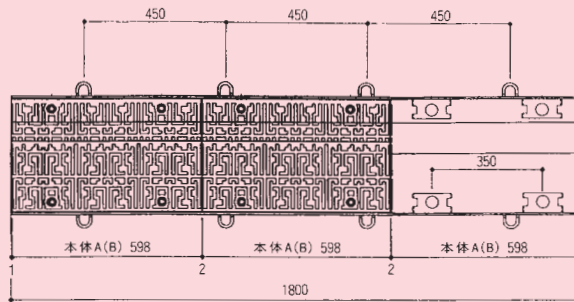
- 重荷重用のエキスパンションジョイントです。
- 変幻自在のフレキシブル構造
- 段差が少ない安全設計
- 耐久性に優れたダクタイル鋳鉄製
- 跳ね上がり、騒音防止にすぐれたボルト固定式
- 滑りにくい鋳出模様
- 立体駐車場に最適!

施工要領▶P.228

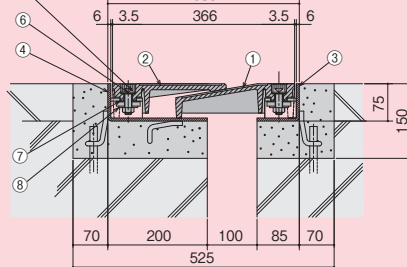
注文情報

- 定番以外の製品については別途見積りとなります。
- 掲載価格には、消費税が含まれておりません。

■平面図



■納まり図



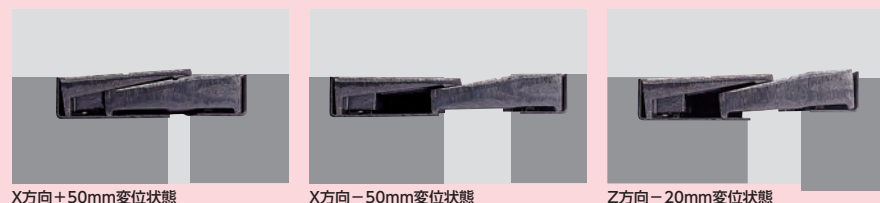
■部品構成表

品番	部品名	材質	備考
①	本体 A	FCD500-7	CS コート
②	本体 B	FCD500-7	CS コート
③	受枠 A	SS400	錆止塗装
④	受枠 B	SS400	錆止塗装
⑤	本体固定ボルト	SUS304	M16
⑥	平座金	SUS304	-
⑦	スプリング	SUS304	-
⑧	ボルト固定プレート・NT	SS400	溶融亜鉛めっき

質量 本体A:18kg 本体B:16kg

変位性能

X方向±50mm Z±20mmの変位性能



- 免農用
- 人工地盤用
- エキスパンションジョイント
- 排水トラップ
- 排水金具
- グリッパストラップ
- バルブボックス
- 鋳鉄製格子蓋
- マンホールカバー
- 化粧鉄蓋
- 外構関連
- ツリーフレンド
- 車止め
- スリット溝用溝蓋
- カラー舗装
- ステンレスグレーチング
- スチールグレーチング
- アラカルト



施工例写真

エキスパンションジョイント



免震対応型外構床用タイル充填タイプ



免震対応型外構床用タイル充填タイプ



免震対応型外構床用タイル充填タイプ+免震構造建築物対応型手摺



免震対応型外構床用CHPLタイプ



免震構造建築物対応型手摺





免震対応型外構床用CHPLタイプ



人工地盤用エキスパンションジョイントカバー（スチールグレーチング排水タイプ）



人工地盤用エキスパンションジョイントカバー（重荷重用）



免震対応型外構床用タイル充填タイプ

-  免震用
-  人工地盤用
-  エキスパンションジョイント
-  排水トラップ
-  排水金具
通気金具
-  グリーストラップ
-  バルブボックス
-  鋳鉄製格子蓋
-  マンホールカバー
-  化粧鉄蓋
-  外構関連製品
-  ツリーフレンド
-  車止め
-  スリット蓋
アパシット
-  カラー鍍
用溝蓋
-  ステンレス
グレーチング
-  スチール
グレーチング
-  アラカルト

