

鑄鉄製格子蓋

Drainage Grate



枠付格子蓋

重荷重用(敷25t)

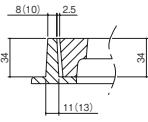
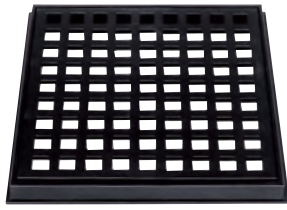
中荷重用(敷6t)

軽荷重用(敷2t)

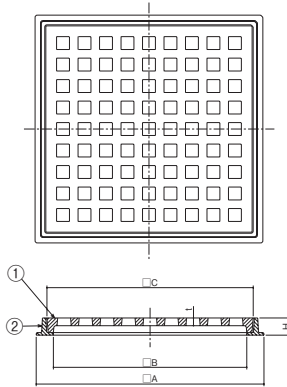
GF-D
SHASE-S 209

GF-A
SHASE-S 209

GF-B
SHASE-S 209



※()寸法はサイズ700を示す



■製品情報

- GF-D呼称300のみ破壊荷重は圧子φ170による数値です。
- 枠はGF-D、GF-A、GF-B共通です。

■注文情報

- クサリ付もあります。
- 落ち葉バスケットC1、C2の取り付けが可能です。
- 蓋の開閉には開閉ハンドルA1をご使用ください。

■部品構成表

品番	部品名	材質	備考
①	GF-Dフタ	FCD500-7	CSコート
	GF-Aフタ	FC200	
	GF-Bフタ		
②	枠		

(単位: mm)

型式記号	呼称	製品コード	価格(円)	フタ				枠				総質量(kg)	破壊荷重	安全荷重
				C	t	質量(kg)	穴数	A	B	H	質量(kg)			
GF-D	300	360031	22,400	330	18	10.5	6×6	380	300	40	5.5	16.0	100KN以上 200KN以上 (20,409kgf)以上 圧子φ330	25KN 50KN (5,103kgf)
	350	360032	26,500	380	18	14.0	7×7	430	350	40	6.6	20.6		
	400	360033	30,800	430	18	17.4	8×8	480	400	40	7.0	24.4		
	450	360034	35,900	480	18	21.0	9×9	530	450	40	8.3	29.3		
	500	360035	43,200	530	20	27.1	10×10	580	500	40	8.8	35.9		
	600	360036	61,500	630	20	37.5	12×12	680	600	41	10.7	48.2		
GF-A	300	360011	20,500	330	18	10.6	6×6	380	300	40	5.5	16.1	60KN以上 (6,123kgf)以上 圧子φ170	15KN (1,531kgf)
	350	360012	24,400	380	18	12.0	7×7	430	350	40	6.6	18.6		
	400	360013	29,200	430	20	18.0	8×8	480	400	40	7.0	25.0		
	450	360014	32,400	480	20	23.0	9×9	530	450	40	8.3	31.3		
	500	360015	39,700	530	22	29.0	10×10	580	500	40	8.8	37.8		
	600	360016	53,400	630	22	47.0	12×12	680	600	41	10.7	57.7		
GF-B	300	360021	10,800	330	12	9.0	6×6	380	300	40	5.5	14.5	20KN以上 (2,041kgf)以上 圧子φ150	5KN (511kgf)
	350	360022	14,000	380	12	11.5	7×7	430	350	40	6.6	18.1		
	400	360023	17,600	430	12	14.3	8×8	480	400	40	7.0	21.3		
	450	360024	20,800	480	12	15.8	9×9	530	450	40	8.3	24.1		
	500	360025	27,400	530	14	22.8	10×10	580	500	40	8.8	31.6		
	600	360026	37,800	630	14	31.8	12×12	680	600	41	10.7	42.5		

枠付細目格子蓋

重荷重用(敷25t)

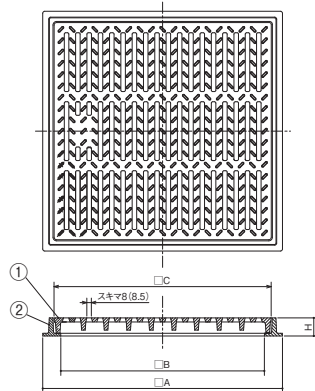
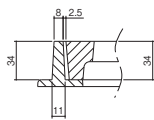
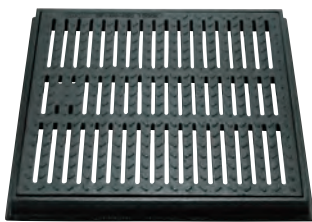
中荷重用(敷6t)

軽荷重用(敷2t)

GF-DH

GF-AH

GF-BH



※()内寸法は呼称600

■製品情報

- GF-DH呼称300のみ破壊荷重は圧子φ170による数値です。
- 枠はGF-DH、GF-AH、GF-BH、GF-D、GF-A、GF-B共通ですので、蓋の取替えが可能です。
- スキマを呼称300~450は8mm、呼称600は8.5mmにし、ハイヒール等の歩行に配慮されています。
- 表面はすべりにくい特殊模様です。

■注文情報

- クサリ付もあります。
- 落ち葉バスケットC1、C2の取り付けが可能です。
- 蓋の開閉には開閉ハンドルGH-4をご使用ください。



GH-4 板厚:t3.2 (別売:2,600円/本)

■部品構成表

品番	部品名	材質	備考
①	GF-DHフタ	FCD500-7	CSコート
	GF-AHフタ		
	GF-BHフタ		
②	枠	FC200	

(単位: mm)

型式記号	呼称	製品コード	価格(円)	フタ			枠			総質量(kg)	破壊荷重	安全荷重	
				C	質量(kg)	穴数	A	B	H				質量(kg)
GF-DH	300	360606	27,100	330	10.9	38	380	300	40	5.5	16.4	100KN以上 200KN以上 (20,409kgf)以上 圧子φ330	25KN 50KN (5,103kgf)
	350	360641	36,400	380	13.7	44	430	350	40	6.6	20.3		
	450	360607	51,500	480	21.4	56	530	450	40	8.3	29.7		
	600	360608	64,400	630	43.8	90	680	600	41	10.7	54.5		
GF-AH	300	360600	26,100	330	10.5	38	380	300	40	5.5	16.0	60KN以上 (6,123kgf)以上 圧子φ170	15KN (1,531kgf)
	350	360642	35,100	380	13.7	44	430	350	40	6.6	20.3		
	450	360601	49,600	480	20.0	56	530	450	40	8.3	28.3		
GF-BH	300	360603	23,000	330	10.5	38	380	300	40	5.5	16.0	20KN以上 (2,041kgf)以上 圧子φ150	5KN (511kgf)
	350	360643	26,200	380	13.7	44	430	350	40	6.6	20.3		
	450	360604	40,300	480	20.0	56	530	450	40	8.3	28.3		
	600	360605	61,500	630	41.0	90	680	600	41	10.7	51.7		



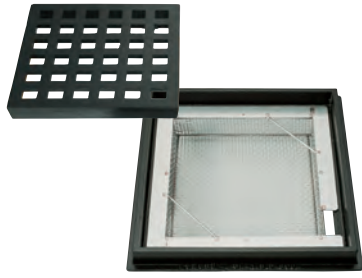
落ち葉バスケット

ステンレス製

高耐食めっき鋼板製

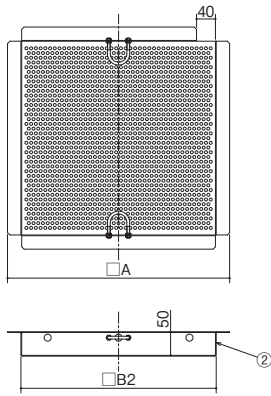
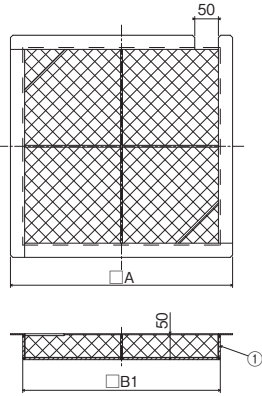
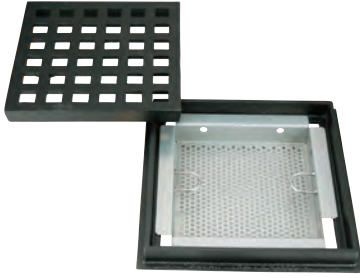
C1

受注生産



C2

受注生産



製品情報

- GF-D、GF-A、GF-B、GF-DH、GF-AH、GF-BHと一緒にご使用できます。
 - 定期的に清掃をしてください。
 - バスケットをセットした際、製品の構造上、蓋が3mm程度受枠上面より浮き上がります。
 - サイズにより線材の配置や数及びキリカキの位置が異なります。
- C2
- 溶融亜鉛-アルミニウム-マグネシウム合金めっき鋼板(JIS G 3323)(めっきの付重量表示記号K27)を使用。耐食性に優れています。
 - 製品の剛性をやや低くしております。取扱いの際にはご注意ください。

注文情報

- 蓋、受枠は別売です。

部品構成表

品番	部品名	材質	備考
①	バスケット	SUS304	線径0.8×4メッシュ
②		溶融亜鉛-アルミニウム-マグネシウム合金めっき鋼板	パンチングメタル t=1.6(穴φ6.3)

(単位: mm)

呼称	C1		C2		寸法		
	製品コード	価格(円)	製品コード	価格(円)	A	B1	B2
300	368001	19,000	368008	15,400	320	268	263
350	368002	21,600	368009	17,500	370	318	313
400	368003	24,500	368010	19,100	420	368	363
450	368004	27,900	368011	20,800	470	418	413
500	368005	30,200	368012	25,300	520	468	463
600	368006	33,800	368013	33,100	620	568	563
700	368007	39,900	368014	44,400	720	668	663

※格子蓋は別売です。

丸型枠付格子蓋

重荷重用(敷25t)

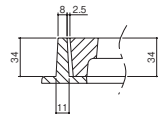
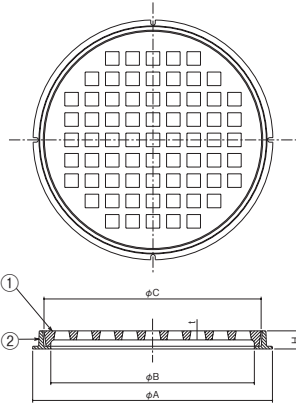
中荷重用(敷6t)

軽荷重用(敷2t)

GF-DR

GF-AR

GF-BR



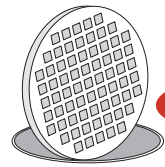
製品情報

- GF-DR呼称300のみ破壊荷重は圧子φ170による数値です。
- 枠はGF-DR、GF-AR、GF-BR共通です。

注文情報

- フサリ付もあります。
- 蓋の開閉には開閉ハンドルA1をご使用ください。

蓋が落ち込まない丸型格子蓋



安全設計

部品構成表

品番	部品名	材質	備考
①	GF-DRフタ	FCD500-7	CSコート
	GF-ARフタ	FC200	
	GF-BRフタ		
②	枠		

(単位: mm)

型式記号	呼称	製品コード	価格(円)	フタ				枠				総質量(kg)	破壊荷重	安全荷重
				C	t	質量(kg)	穴数	A	B	H	質量(kg)			
GF-DR	300	360611	20,600	330	18	8.4	21	380	300	40	4.8	13.2	100KN以上	25KN
	350	360612	28,500	380	18	10.5	37	430	350	40	5.5	16.0		
	400	360613	35,200	430	18	15.0	37	480	400	40	6.2	21.2		
	450	360614	41,600	480	18	19.3	49	530	450	40	6.9	26.2		
	500	360615	51,900	530	20	25.1	69	580	500	40	7.6	32.7		
	600	360616	68,000	630	20	33.7	97	680	600	40	9.0	42.7		
GF-AR	300	360621	17,300	330	18	8.4	21	380	300	40	4.8	13.2	60KN以上 (6,123kgf)以上	15KN (1,531kgf)
	350	360622	23,400	380	18	10.5	37	430	350	40	5.5	16.0		
	400	360623	28,600	430	18	15.0	37	480	400	40	6.2	21.2		
	450	360624	34,300	480	18	19.3	49	530	450	40	6.9	26.2		
	500	360625	41,900	530	20	25.1	69	580	500	40	7.6	32.7		
	600	360626	55,800	630	20	33.7	97	680	600	40	9.0	42.7		
GF-BR	300	360631	16,300	330	12	5.6	21	380	300	40	4.8	10.4	20KN以上 (2,041kgf)以上	5KN (511kgf)
	350	360632	20,600	380	18	10.5	37	430	350	40	5.5	16.0		
	400	360633	24,300	430	18	15.0	37	480	400	40	6.2	21.2		
	450	360634	29,200	480	18	19.3	49	530	450	40	6.9	26.2		
	500	360635	34,100	530	20	25.1	69	580	500	40	7.6	32.7		
	600	360636	45,700	630	20	33.7	97	680	600	40	9.0	42.7		

●掲載価格には、消費税が含まれておりません。



铸铁製格子蓋

- ドレン
- フロアー
- ハッチ
- 大口径
- マンホール
- ビット金物
- 玄関
- マット
- ルーバー
- FRP
- グリッド
- 消火器
- ボックス
- ジョイント
- 排水
- 排水金具
- トラップ
- ボックス
- ボックス
- 格子蓋
- マンホール
- 化粧蓋
- 外構関連
- ツリ
- 車止め
- スリット蓋
- カバー
- ステンレス
- ステンレス
- アラカルト

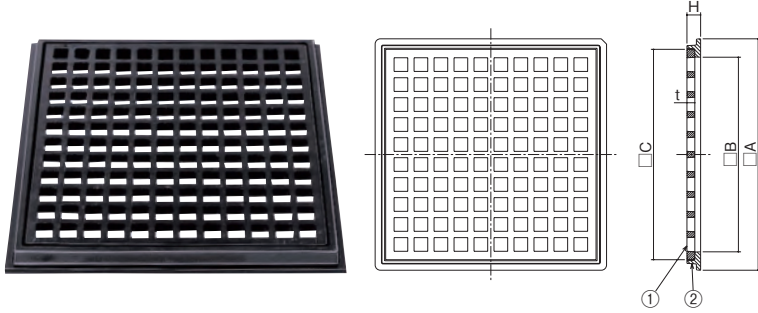
枠付格子蓋

歩道用

G1-S

■注文情報

- フサリ付もあります。(受注生産品)
- 蓋の開閉には開閉ハンドルA1をご使用ください。



■部品構成表

品番	部品名	材質	備考
①	フタ	FC200	CSコート
②	枠		

(単位: mm)

呼称	製品コード	価格(円)	フタ				枠			
			C	t	質量(kg)	穴数	A	B	H	質量(kg)
300□×10	360101	10,000	300×300	10	4.2	7×7	330×330	275×275	16	2.1
300□×15	360102	12,800	300×300	15	5.1	7×7	345×345	275×275	25	4.0
350□×15	360103	17,500	350×350	15	6.4	9×9	400×400	320×320	25	4.5
400□×15	360104	25,000	400×400	15	8.3	10×10	440×440	370×370	26	6.1
450□×15	360105	33,700	450×450	15	10.2	12×12	510×510	430×430	28	9.5
450□×20	360106	36,900	450×450	20	16.0	10×10	510×510	430×430	33	10.3
500□×20	360107	47,800	500×500	20	19.1	12×12	555×555	470×470	35	12.0
600□×25	360108	74,000	600×600	25	33.4	14×14	655×655	557×557	40	20.0

格子蓋

中荷重用(敷6t)

軽荷重用(敷2t)

歩道用

G-1

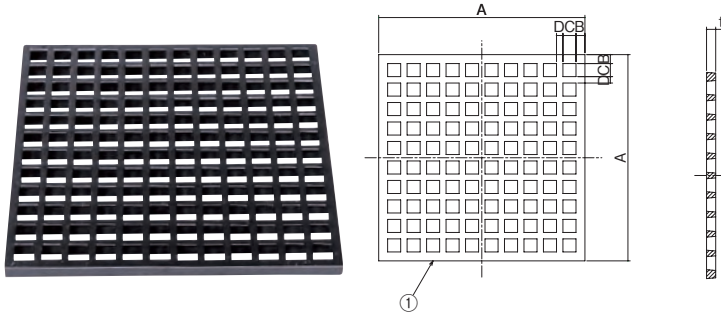
■製品情報

- 受枠材質はSS400製です。

受枠 ▶ P.290

■注文情報

- フサリ付もあります。(受注生産品)
- 蓋の開閉には開閉ハンドルA1をご使用ください。



■部品構成表

品番	部品名	材質	備考
①	フタ	FC200	CSコート

(単位: mm)

適用荷重	呼称	本体		受枠	A	t	B	C	D	穴数	質量(kg)	破壊荷重	安全荷重
		製品コード	価格(円)										
歩道用	240□×9	360113	5,100	4,500	240	9	16.0	23.0	14.0	6×6	2.6	—	—
	270□×9	360115	5,200	4,500	270	9	17.5	27.5	14.0	6×6	2.7		
	300□×10	360117	5,600	5,000	300	10	17.0	26.0	14.0	7×7	4.2		
	330□×10	360127	6,600	5,600	330	10	20.25	28.5	15.0	7×7	4.8		
	360□×10	360137	7,600	5,900	360	10	17.0	28.5	14.0	8×8	5.7		
軽荷重用	300□×15	360119	7,000	5,000	300	15	17.0	26.0	14.0	7×7	5.1	20kN以上 (2,041kgf)以上 圧子φ150	5kN (511kgf)
	300□×20	360121	8,900	5,200	300	20	17.0	26.0	14.0	7×7	6.0		
	330□×15	360129	7,600	5,600	330	15	20.25	28.5	15.0	7×7	7.7		
	330□×20	360131	9,000	5,700	330	20	20.25	28.5	15.0	7×7	10.2		
	360□×15	360139	8,700	5,900	360	15	17.0	28.5	14.0	8×8	8.6		
	360□×20	360141	10,600	5,900	360	20	17.0	28.5	14.0	8×8	11.5		
	400□×20	360149	12,700	6,500	400	20	20.25	27.5	14.0	9×9	13.0		
	450□×20	360151	16,700	7,200	450	20	19.5	28.5	14.0	10×10	16.0		
	500□×20	360157	20,600	7,900	500	20	17.0	26.0	14.0	12×12	19.1		
	550□×20	360163	25,000	8,700	550	20	18.75	26.5	14.0	13×13	23.7		
中荷重用	450□×30	360153	29,600	7,700	450	30	19.5	28.5	14.0	10×10	24.0	60kN以上 (6,123kgf)以上 圧子φ170	15kN (1,531kgf)
	500□×30	360159	32,200	8,500	500	30	17.0	26.0	14.0	12×12	33.9		
	600□×30	360167	60,000	10,000	600	30	20.0	27.0	14.0	14×14	48.2		
	650□×30	360169	70,800	11,000	650	30	21.0	27.0	14.5	15×15	57.4		
	700□×30	360171	84,500	12,100	700	30	21.5	27.0	15.0	16×16	57.4		
	800□×30	360173	103,200	13,500	800	30	21.0	27.0	16.0	18×18	89.6		

●掲載価格には、消費税が含まれておりません。

[SHASE-S] 空気調和・衛生工学会規格



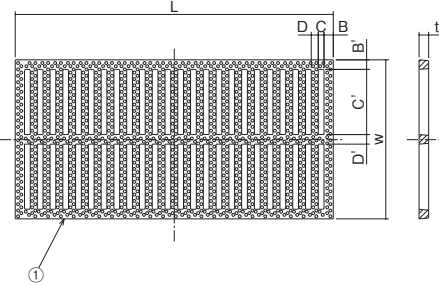
側溝蓋

U字溝用側溝蓋

凹凸タイプ

歩道用

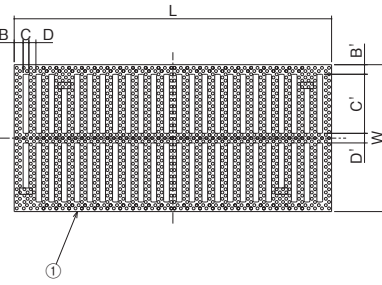
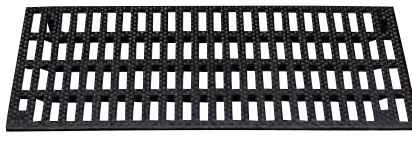
G-4



凹凸タイプ

歩道用

G-5



製品情報

- 表面は滑りにくい特殊模様です。
- すきまを9mmに抑え、ハイヒール等の歩行にも配慮されています。
- G-4
- 受枠材質はSS400製です。
- 受枠 → **P.290**
- G-5
- G-5の裏面には左右ズレ止め防止のリップが付いています。

注文情報

- 蓋の開閉には開閉ハンドルA1をご使用ください。
- G-4
- 受枠のコーナー加工料金は**1,600円/箇所**です。

部品構成表

品番	部品名	材質	備考
①	本体	FC200	CSコート

(単位: mm)

溝幅	型式記号	本体		受枠	L	W	t	B	B'	C	C'	D	D'	中ザン数	質量 (kg)
		製品コード	価格(円/枚)	価格(円/両1m)											
150	G-4 15	361332	8,700	5,300	499	200	15	15	15	9	77.5	11	15	1	6.0
200	G-4 20	361333	9,100	5,300	499	250	15	15	15	9	102.5	11	15	1	7.5
250	G-4 25	361334	10,900	5,300	499	300	15	15	15	9	80.0	11	15	2	9.3
300	G-4 30	361335	13,800	5,300	499	350	15	15	15	9	68.75	11	15	3	12.0
350	G-4 35	361336	22,600	5,300	499	400	15	15	15	9	81.25	11	15	3	16.3

(単位: mm)

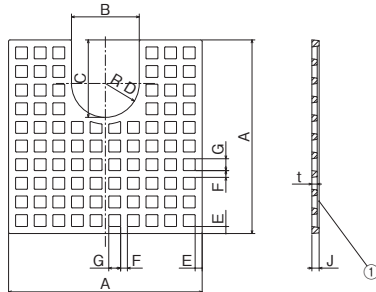
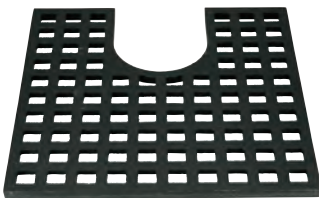
溝幅	型式記号	製品コード	価格(円)	L	W	b	t	B	B'	C	C'	D	D'	中ザン数	質量 (kg)
120	G-5 12	361341	8,400	497	170	116	15	14	15	9	62.5	11	15	1	3.4
150	G-5 15	361342	8,700	497	200	146	15	14	15	9	77.5	11	15	1	4.0
180	G-5 18	361343	9,200	497	230	176	15	14	15	9	56.6	11	15	2	5.5
240	G-5 24	361344	13,800	497	290	236	15	14	15	9	53.7	11	15	3	6.2
300	G-5 30	361345	17,300	497	350	296	15	14	15	9	68.7	11	15	3	8.0

格子蓋 たて樋用

歩道用

G-6

受注生産



製品情報

- 集水側に、たて樋の径φ75、φ100、φ125に合わせて、落とし口を納められるようにした格子蓋です。
- 格子マスの数や寸法は、呼称により違いがあります。(図は、呼称400-100を示します。)

注文情報

- フサリ付もあります。(受注生産品)
- 蓋の開閉には開閉ハンドルA1をご使用ください。
- 呼称400は、G1-S-400×15の枠を使用することができます。

部品構成表

品番	部品名	材質	備考
①	フタ	FC200	CSコート

(単位: mm)

呼称	製品コード	価格(円)	適用たて樋径	A	B	C	D	E	F	G	J	t	質量 (kg)
320-75	361346	6,700	φ75	320	110	145	55	14.5	14	24.5	15	11	5.1
320-100	361347	6,700	φ100		140	160	70						5.0
320-125	361348	7,400	φ125		170	195	85						4.9
400-75	361349	8,400	φ75	400	110	145	55	14.5	14	24.5	15	11	7.5
400-100	361350	8,400	φ100		140	160	70						7.4
400-125	361351	9,400	φ125		170	195	85						7.3
460-75	361352	10,800	φ75	460	110	145	55	14.5	14	24.5	15	11	10.0
460-100	361353	10,800	φ100		140	160	70						9.9
460-125	361354	10,800	φ125		170	195	85						9.8

●掲載価格には、消費税が含まれておりません。

(SHASE-S) 空気調和・衛生工学会規格

- 格子蓋
- 側溝蓋
- ダクトタイプ
グレーチング
- 格子蓋
- 格子蓋
- マンホール
カバー
- 化粧鉄蓋
- 外構関連
- ツリー
フレンド
- 車止め
- スリット溝蓋
デハント用
- カラー舗装
用溝蓋
- ステンレス
グレーチング
- スチール
グレーチング
- アラカルト

鑄鉄製細目溝蓋

側溝用

細目(すきま8mm)

凹凸タイプ

重荷重用(敷25t) **GSD-N**

軽荷重用(敷2t) **GSB-N**

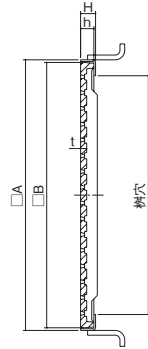
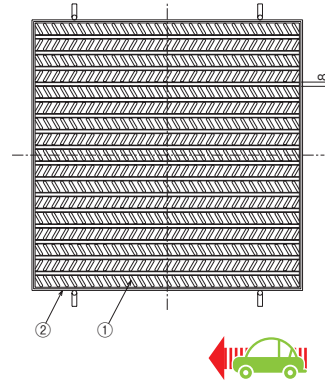
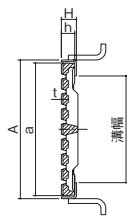
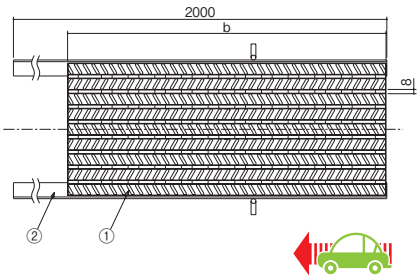
集水樹用

細目(すきま8mm)

凹凸タイプ

重荷重用(敷25t) **GSDM-N**

軽荷重用(敷2t) **GSBM-N**



■部品構成表

品番	部品名	材質	備考
①	GSD(M)-N 本体	FCD500-7	CSコート
	GSB(M)-N 本体	FC200	
②	受枠	SS400	錆止塗装

■製品情報

- 表面は滑りにくい特殊模様です。
- すきまを8mmに抑え、ハイヒール等の歩行に配慮されています。

⚠横断用には使用しないでください。

■注文情報

- クサリ付もあります。(別途)
- 蓋の開閉には開閉ハンドルGH-4をご使用ください。



GH-4 板厚:t3.2
(別売:2,600円/本)



(単位: mm)

適用荷重	溝幅	型式記号	溝蓋							適用受枠					破壊荷重	安全荷重
			製品コード	価格(円)	長さ	幅	厚さ	高さ	質量(kg)	価格(円/両1m)	外寸法	高さ	寸法	質量(kg)		
					a	b	t	h		A	H					
敷25t	200	GSD-N-20	534505	17,600	250	598	10	25	15.6	5,100	260	28.2	L28.2×30×3.2	2.1	100KN以上 (10,204kgf)以上 圧子φ170	25KN [2,551kgf]
	250	GSD-N-25	534506	20,500	300	598	10	25	19.5		310					
	300	GSD-N-30	534507	21,700	350	598	10	25	23.0		360					
敷2t	200	GSB-N-20	534500	17,000	250	598	10	25	15.6		260					
	250	GSB-N-25	534501	19,600	300	598	10	25	19.5		310					
	300	GSB-N-30	534502	20,700	350	598	10	25	23.0		360					

(単位: mm)

適用荷重	樹穴の大きさ	型式記号	樹蓋							受枠					破壊荷重	安全荷重
			製品コード	価格(円)	長さ	高さ	厚さ	質量(kg)	製品コード	価格(円)	外寸法	高さ	質量(kg)			
					B	h	t			A	H					
敷25t	300×300	GSDM-N-300	534525	20,300	348	25	10	10.8	534281	5,700	360	28.2	1.5	100KN以上	25KN	
	450×450	GSDM-N-450	534526	30,100	498	25	10	22.1	534282	7,500	510	28.2	2.3	200KN以上 (20,409kgf)以上 圧子φ330	50KN [5,103kgf]	
	600×600	GSDM-N-600	534527	43,200	648	25	10	43.6	534283	10,600	660	28.2	3.4			
敷2t	300×300	GSBM-N-300	534520	19,600	348	25	10	10.8	534281	5,700	360	28.2	1.5	20KN以上 (2,041kgf)以上 圧子φ150	5KN [511kgf]	
	450×450	GSBM-N-450	534521	28,600	498	25	10	22.1	534282	7,500	510	28.2	2.3			
	600×600	GSBM-N-600	534522	40,700	648	25	10	43.6	534283	10,600	660	28.2	3.4			

●掲載価格には、消費税が含まれておりません。

詳細情報



鑄鉄製格子蓋

- ドレン
- フロアー
- 大口径
- ピット蓋物
- 玄関
- ルーバー
- FRP
- 消火器
- エキパン
- 排水
- 排水蓋
- グリッド
- ボック
- 格子蓋
- マンホール
- 化粧蓋
- 外構
- ツリ
- 車止め
- スリット
- カブリ
- ステン
- スチール
- アラ

鑄鉄製細目溝蓋 ボルト固定式

側溝用

細目(すきま8mm)

集水用

細目(すきま8mm)

凹凸タイプ

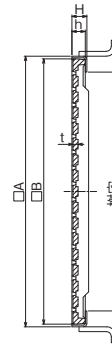
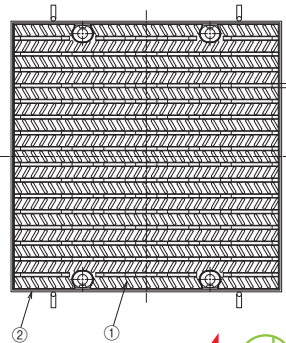
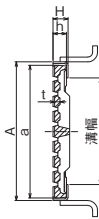
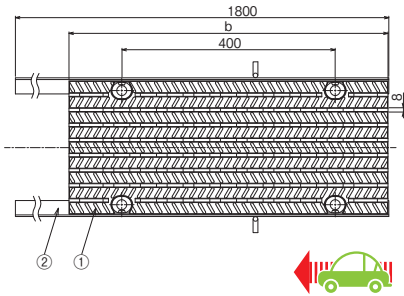
凹凸タイプ

重荷重用(敷25t) **GBD-N**

重荷重用(敷25t) **GBDM-N**

軽荷重用(敷2t) **GBB-N**

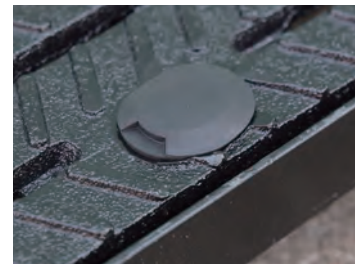
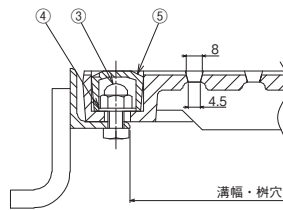
軽荷重用(敷2t) **GBBM-N**



■部品構成表

品番	部品名	材質	備考
①	GBD-N 本体	FCD500-7	CSコート
	GBDM-N 本体		
	GBB-N 本体	FC200	
	GBBM-N 本体		
②	受枠	SS400	錆止塗装
③	袋ナット	SUS304	M8
④	平座金		
⑤	ゴムキャップ		

■ボルト固定部詳細



■製品情報

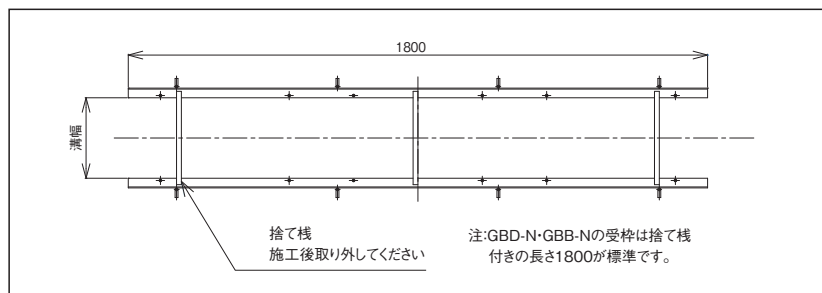
- 騒音防止・ガタツキ防止のボルト固定式です。
- 表面は滑りにくい特殊模様です。
- すきまを8mmに抑え、ハイヒール等の歩行に配慮されています。
- ⚠横断用には使用しないでください。

■注文情報

- クサリ付もあります。(別途)
- 蓋の開閉には開閉ハンドルGH-4をご使用ください。



GH-4 板厚:t3.2
(別売:2,600円/本)



(単位: mm)

適用荷重	溝幅	型式記号	溝蓋							適用受枠					破壊荷重	安全荷重
			製品コード	価格(円)	長さ a	幅 b	厚さ t	高さ h	質量 (kg)	価格 (円/両1m)	外寸法 A	高さ H	寸法	質量 (kg)		
敷25t	200	GBD-N-20	534538	19,700	250	598	10	25	15.6	9,800	260	30	L-30×30×3.0	2.8	100kN以上 (10,204kgf)以上 圧子φ170	25kN [2,551kgf]
	250	GBD-N-25	534539	22,600	300	598	10	25	19.5		310					
	300	GBD-N-30	534540	23,800	350	598	10	25	23.0		360					
敷2t	200	GBB-N-20	534541	19,100	250	598	10	25	15.6		260					
	250	GBB-N-25	534542	21,700	300	598	10	25	19.5		310					
	300	GBB-N-30	534543	22,800	350	598	10	25	23.0		360					

(単位: mm)

適用荷重	樹穴の大きさ	型式記号	樹蓋					受枠					破壊荷重	安全荷重	
			製品コード	価格(円)	長さ B	高さ h	厚さ t	質量 (kg)	製品コード	価格(円)	外寸法 A	高さ H			質量 (kg)
敷25t	300×300	GBDM-N-300	534544	23,800	348	25	10	10.8	534550	10,500	360	30	1.5	100kN以上	25kN
	450×450	GBDM-N-450	534545	34,000	498	25	10	22.1	534551	13,800	510		2.3	200kN以上 (20,409kgf)以上 圧子φ330	50kN [5,103kgf]
	600×600	GBDM-N-600	534546	47,600	648	25	10	43.6	534552	16,500	660		3.4	20kN以上 (2,041kgf)以上 圧子φ150	5kN [511kgf]
敷2t	300×300	GBBM-N-300	534547	23,100	348	25	10	10.8	534550	10,500	360		1.5	100kN以上	25kN
	450×450	GBBM-N-450	534548	32,500	498	25	10	22.1	534551	13,800	510		2.3	20kN以上 (2,041kgf)以上 圧子φ150	5kN [511kgf]
	600×600	GBBM-N-600	534549	45,000	648	25	10	43.6	534552	16,500	660		3.4	20kN以上 (2,041kgf)以上 圧子φ150	5kN [511kgf]

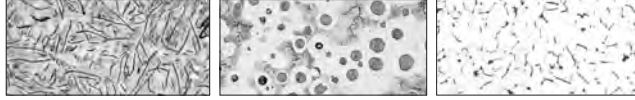


優れた強靱性で車輛の大型化・重量化に対応。

CHUBUのダクティルグレーチングは車輛の大型化、重量化へ対応した強靱性、耐蝕性に優れたグレーチングです。また、騒音の少ない重量感を持った溝蓋として、周囲の環境にマッチします。
ダクティル鋳鉄 (FCD) は、Mg合金を添加して、素材中の黒鉛 (グラファイト) を球状化、晶出させたもので下の写真のようにねずみ鋳鉄に比べて組織の違いがわかります。



顕微鏡組織写真



ねずみ鋳鉄 (FC) 球状黒鉛鋳鉄 (FCD) 一般構造用圧延鋼材 (SS)

各種金属材料の強度比較表

材料名	耐力N/mm ²	引張強さN/mm ²	伸び%
FCD600-3	370以上	600以上	3以上
FCD500-7	320以上	500以上	7以上
SS400	215~245	400~510	21~24

強度基準

(1)鋼道路橋設計方書より抜粋 (旧)

第8条

床および床組を設計する場合の活荷重は次のとおりとする。

1)車道部分には T 荷重 (表 5-2) を負載する。

自動車は一橋につき縦方向には原則として一台、横方向には台数に制限がないものとする。

2)歩道の幅員には 500kg / m² の群集荷重を負載する。

3)軌道には軌道の車輛荷重または T 荷重を負載する。

軌道の車輛は両数に制限がないものとし、占有幅および荷重はその軌道の規定による。

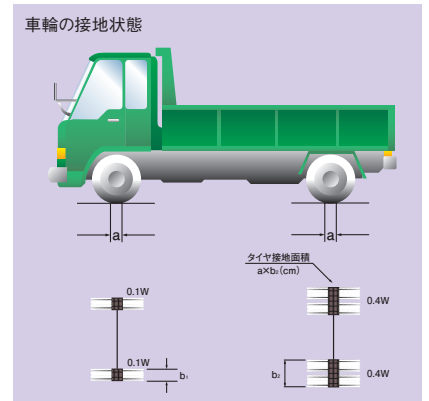


表 5-2

荷重	総荷重 W (ton)	前輪荷重 0.1W (kg)	後輪荷重 0.4W (kg)	前輪輪帯幅 b1 (cm)	後輪輪帯幅 b2 (cm)	車輪接地長 a (cm)
T-25	25	2,500	10,000	12.5	50	20
T-20	20	2,000	8,000	12.5	50	20
T-14	14	1,400	5,600	12.5	50	20

選定基準

区分	荷重	後輪輪荷重 (KN)	衝撃係数	接地面積 a (cm) × b (cm)
横断溝用	T-20	112	0.4	20 × 50

重荷重用 (敷25t)

敷地内で総質量：25,000kgまでの車両通行が可能

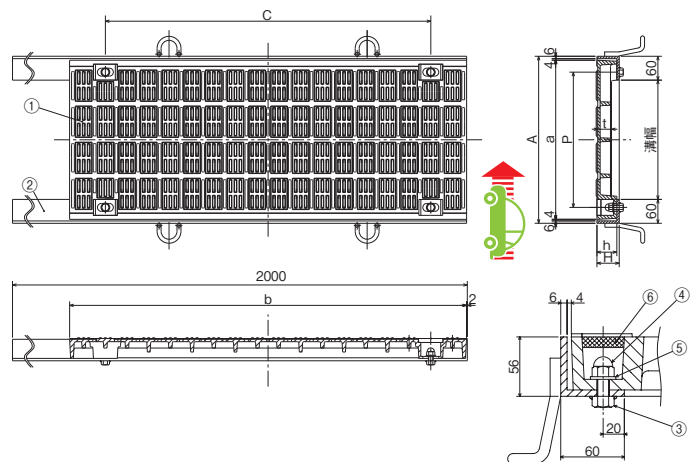
ダクティルグレーチング ボルト固定式

横断用

T-20

細目 (すきま7mm)

HD25



製品情報

- 屋内・敷地内および公道上を除く敷地周辺道路 (公共の車道を除く) でご使用ください。
- 固定ボルト部にはゴムキャップが付属します。
- 受枠はL型が標準品です。(型式記号LS-2)
- ボルト固定式ダクティルグレーチングです。
- 車椅子の通行に安全な細目溝蓋です。
- 表面は滑りにくい特殊模様を施しており安全に歩行する事が可能です。

注文情報

- 蓋の開閉には開閉ハンドル GH-4・Tボックス19をご使用ください。



GH-4 板厚:13.2 (別売:2,600円/本)

Tボックス19 (別売)

部品構成表

品番	部品名	材質	備考
①	グレーチング	FCD600-3	CSコート
②	受枠	SS400	錆止塗装
③	固定ボルト	SUS304	M12×30L
④	袋ナット		M12
⑤	座金	SS400	メッキ
⑥	キャップ	CR	—

固定部詳細



キャップ

(単位: mm)

溝幅	型式記号	グレーチング									適用受枠				
		製品コード	価格 (円)	長さ a	幅 b	ピッチ c	厚さ P	高さ t	高さ h	質量 (kg)	価格 (円/両1m)	外寸法 A	高さ H	寸法	質量 (kg)
300	HD25-30	522410	51,700	400	996	820	340	32	50	38.0	LS-2 17,800	420	56	L-56×60×6	11.1
400	HD25-40	522420	63,900	500	996	820	440	40	50	48.0		520			
500	HD25-50	522430	84,600	600	996	820	540	45	50	64.0		620			



ダクティーグレーチング

重荷重用(敷25t)

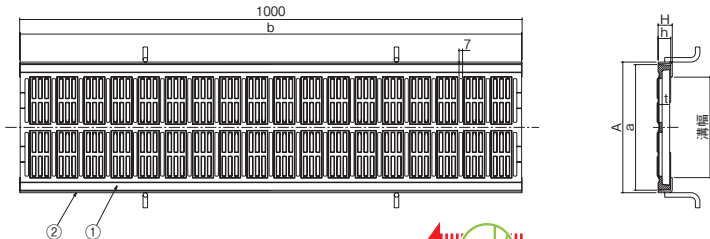
側溝用

細目(すきま7mm)

HS20



滑りにくい特殊模様と車椅子の通行にやさしい細目(すきま7mm)が特長のダクティーグレーチング



製品情報

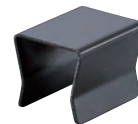
- 車椅子の通行に安全な細目溝蓋です。
- 表面は滑りにくい特殊模様を施しており安全に歩行する事が可能です。
- 受枠はL型が標準品です。
- ステンレス受枠およびインターロック型受枠も製作できます。
- 連結金具も用意しています。(別売品)

注文情報

- 蓋の開閉には開閉ハンドル GH-4をご使用ください。



GH-4 板厚:t3.2 (別売:2,600円/本)



連結金具

部品名	製品コード	価格(円/個)
連結金具	522300100	600

部品構成表

品番	部品名	材質	個数	備考
①	本体	FCD500-7	1	CSコート
②	受枠	SS400	1	錆止塗装

(単位: mm)

溝幅	型式記号	グレーチング							適用受枠					
		長さ	幅	厚さ	高さ	中ザン	質量(kg)	製品コード	価格(円)	外寸法	高さ	寸法	質量(kg)	価格(円/両1m)
		a	b	t	h					A	H			
200	HS20-20	250	998	6	25	1	20.0	522300	30,000	260	28.2	L-28.2×30×3.2	2.1	5,600
250	HS20-25	300	998	6	25	2	24.0	522310	32,600	310				
300	HS20-30	350	998	6	25	2	35.0	522320	39,800	360				

重荷重用(敷25t)

U字溝用

細目(すきま7mm)

重荷重用(敷25t)

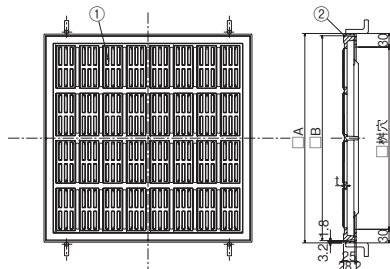
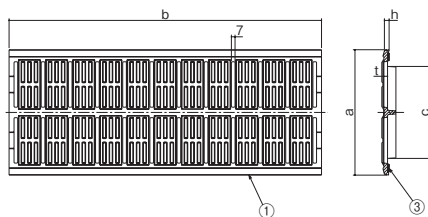
集水柵用

細目(すきま7mm)

HU20



HM20



製品情報

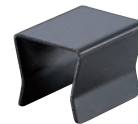
- 車椅子の通行に安全な細目溝蓋です。
- 表面は滑りにくい特殊模様を施しており安全に歩行する事が可能です。
- 連結金具も用意しています。(別売品)

注文情報

- 蓋の開閉には開閉ハンドル GH-4をご使用ください。



GH-4 板厚:t3.2 (別売:2,600円/本)



連結金具

部品名	製品コード	価格(円/個)
連結金具	522300100	600

部品構成表

品番	部品名	材質	個数	表面処理
①	本体	FCD500-7	1	CSコート
②	受枠	SS400	1	錆止塗装
③	パッキン	クロロブレンゴム	2	

(単位: mm)

溝幅	型式記号	製品コード	価格(円)	a	b	c	t	h	中ザン	質量(kg)
150	HU20-15	522330	22,800	210	598	146	7	9	1	9.0
180	HU20-18	522340	24,900	240	598	176	7	9	1	10.0
240	HU20-24	522350	27,900	300	598	236	7	9	2	12.0
300	HU20-30	522360	31,000	360	598	296	7	9	2	14.0

(単位: mm)

柵穴の大きさ	型式記号	本体		受枠		A	B	H	h	t	質量(kg)
		製品コード	価格(円)	製品コード	価格(円)						
300×300	HM20-300	522370	19,300	522580	6,300	360	350	28.2	25	6.0	12.0
400×400	HM20-400	522380	31,500	522590	7,500	460	450	28.2	25	6.0	22.0
450×450	HM20-450	522390	38,900	522600	8,300	510	500	28.2	25	6.0	28.0
600×600	HM20-600	522400	67,200	522610	11,700	660	650	28.2	25	6.0	43.0

●掲載価格には、消費税が含まれておりません。

- 格子蓋
- 側溝蓋
- ダクティールグレーチング
- 鋳鉄製格子蓋
- マンホールカバー
- 化粧鉄蓋
- 外構関連
- ツリンド
- 車止め
- スリット溝蓋
- カラード用溝蓋
- ステンレスグレーチング
- スチールアラカルト

ロードベース

中荷重用(敷6t)

CR-D25

ストレート



中荷重用(敷6t)

CR-D25R/L

コーナ

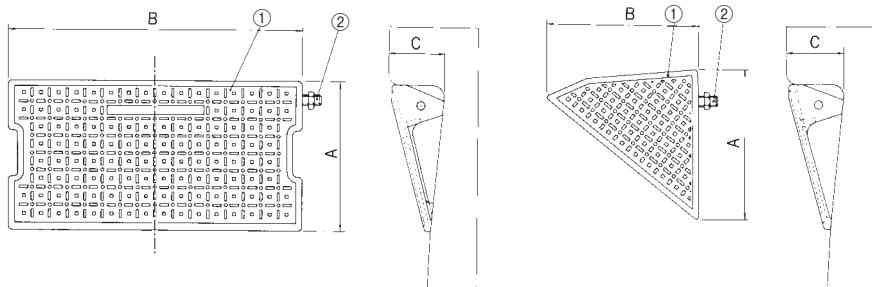


■製品情報

- JIS A 5306コンクリートL型溝にマッチします。(250A、B共通に使用できます。)
- 店頭、ガレージ等の道路との段差にご使用ください。
- 4トントラック・マイクロバス等の乗入れも可能です。
- 必要な幅に応じて本品を連結してください。また両端にCR-D25のR・Lを連結して使用すると、よりスムーズに車両の乗入れが可能です。

■部品構成表

品番	部品名	材質	備考
①	本体	FCD500-7	CSコート
②	連結ボルト	SS400	M10ユニクロメッキ



(単位: mm)

型式記号	製品コード	価格(円)	A	B	C	厚み	質量(kg)
CR-D25	370210	21,600	250	500	100	6.0	12.5

(単位: mm)

型式記号	製品コード	価格(円)	A	B	C	厚み	質量(kg)
CR-D25R	370220	7,600	250	250	100	6.0	2.6
CR-D25L	370230	7,600	250	250	100	6.0	2.6

専用ハンドル

GH-4

細目格子蓋用ハンドル
板厚: t3.2



製品コード	価格(円/本)
360609	2,600

使用上の注意

■ 鑄鉄製格子蓋を安全にご使用いただくために

⚠ 施工上の警告

- (1) 質量の大きい製品に関しては、運搬・移動を複数の人員で行ってください。足の上に落とすとケガのおそれがあります。
- (2) 5000K・1500K・500Kはそれぞれ安全荷重が違いますので間違えないように据え付けてください。安全荷重を超えて使用すると破損により事故およびケガのおそれがあります。
- (3) コンクリートで枠全体を受ける状態に施工してください。枠の破損により事故およびケガのおそれがあります。

⚠ 施工上のご注意

- (1) 傾斜地でのご使用をお控えください。設計通りの安全荷重が確保されないことがあります。
- (2) 枠の上面と枠の仕上げ面は、同じ高さになるように施工してください。つまずいてケガをするおそれがあります。

⚠ 取扱い上の警告

- (1) 質量の大きい製品に関しては、運搬・移動を複数の人員で行ってください。足の上に落とすとケガのおそれがあります。
- (2) 取扱いには手袋をご使用ください。指のケガ・骨折のおそれがあります。

⚠ 取扱い上のご注意

- (1) 手荒な取扱いはしないでください。破損するおそれがあります。
- (2) 外部からの強い衝撃を与えないでください。破損するおそれがあります。
- (3) 手荒な取扱いはしないでください。防錆塗装が剥離し、錆の発生原因となります。

⚠ 維持管理上の警告

- (1) ふたが破損したり紛失した場合は、速やかに取替え、または補充をしてください。落下事故により、死亡または重傷を負う可能性があります。
- (2) ふたの表面がすり減った場合は、速やかにお取り替えください。滑ってケガをするおそれがあります。

⚠ 維持管理上のご注意

- (1) 錆が発生したときは、清掃の上再塗装してください。
- (2) 枠の溝の中に砂・小石等が入るとガタツキやふたの飛び出しの原因となります。定期的に清掃してください。
- (3) パッキンの入ったものは、損傷状況を確認の上、お取り替えください。
- (4) ふたの開閉時に手足を挟まないようにご注意ください。
- (5) 適用の範囲および安全荷重を超えた車輛が通過しないようにしてください。破損することがあります。

- ドレン
- ハッチ
- マンホール
- ピット蓋物
- 玄関
- ルーパー
- FRP
- 消火器
- エキパン
- 排水
- 排水蓋
- グリッド
- ボックス
- ボックス
- 格子蓋
- マンホール
- 化粧蓋
- 外構関連
- ツリ
- 車止め
- スリット
- カブリ
- ステンレス
- スチール
- アラカルト