



スリット溝蓋
アーバンスリット®

Urban Slite

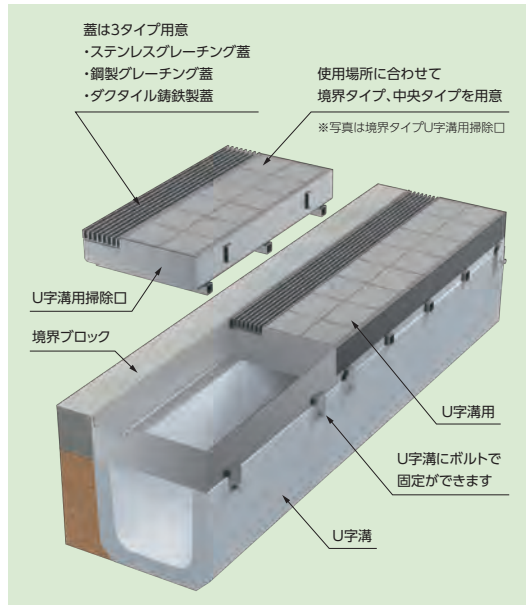


溝蓋の存在感を抑え、街並みに自然と溶け込むデザインを実現

近年、街を歩くのが楽しくなるような、人々が集まる活気あふれる空間づくりが求められています。スリット式側溝用みぞ蓋「アーバンスリット」シリーズは、街の景観を損なうことなく、必要な排水機能をしっかりと果たす製品です。

■ 特長

- 1. 美観性** 施工後はスリムで美しい排水スリットのラインが舗装面を彩ります。
- 2. 施工性** U字溝の上に枠を載せ、ボルトで固定するだけの簡単施工を実現。一般打設型に比べ施工時間を大幅に短縮できます。また蓋に舗装材を充填する作業が不要で、工期および施工時間の短縮によりトータルコストの削減ができます。
- 3. 安全性** アーバンスリットの蓋には滑り止め効果の高い表面処理を施しており雨の日も快適に通行ができます。また蓋のすきまを10mm以下に設定しており、視覚的に訴える安心感と確かな歩行感があり、歩行者に優しい安全な溝蓋です。
- 4. 荷重** 使用場所に合わせてT-14・T-2・歩道用を用意。蓋にはステンレス製、スチール製、鋳鉄製があり用途に合わせてセレクトできます。



■ 強度基準

適用荷重	総質量 (t)	後輪一輪荷重 (KN)	衝撃係数	車輪設置面積 a×b(cm)
T-25	25	100	0	20×50
T-20 (敷地内 T-25)	25	70	0.4	20×50
R5	25	50	0	20×50
T-14	14	56	0	20×50
T-2	2	8	0	20×16
歩道	5.0KN/m ² の等分布荷重			

■ 適用荷重

T-25	総質量25tまでの車両通行が可能です。公道を除く、敷地内または敷地境界で車両が通行する場所に使用可能です。 後輪一輪荷重: 25000kg × 0.4 = 10000kg = 100KN
T-20 (敷地内 T-25)	総質量25t、軸重10t、軸荷重5tまでの車両通行が可能です。(車両制限令 第三条) 公道を除く、敷地内または敷地境界で車両が通行する場所に使用可能です。荷重は道路橋示方書を参考に衝撃係数0.4を乗算し設定しています。 後輪一輪荷重: 5000kg × (1+0.4) = 7000kg = 70KN
R5	総質量25t、軸重10t、軸荷重5tまでの車両通行が可能です。(車両制限令 第三条) 公道を除く、敷地内または敷地境界で車両が通行する場所に使用可能です。 後輪一輪荷重: 50KN
T-14	総質量14tまでの車両の乗り入れが可能です。公道を除く、敷地内または敷地境界で車両が乗り入れる可能性のある場所に使用可能です。 後輪一輪荷重: 14000kg × 0.4 = 5600kg = 56KN
T-2	総質量2tまでの車両の乗り入れが可能です。公道を除く、敷地内または敷地境界で車両が乗り入れる可能性のある場所に使用可能です。 後輪一輪荷重: 2000kg × 0.4 = 800kg = 8KN
歩道用	歩道等の群集荷重 荷重: 5.0KN/m ² の等分布荷重

備考: 1kgf=10N で換算しています。

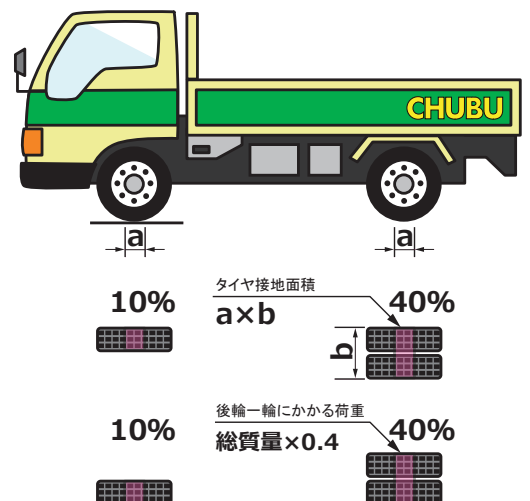
⚠ 注意

全ての適用荷重においてフォークリフトなどの特殊車両の通行には適しません。

■ 後輪一輪荷重について

輪荷重は総質量の前輪片側 10%、後輪片側 40%の割合で荷重がかかるとして強度計算しています。

※ T-20(敷地内 T-25)と R5 は除きます。



スリット溝蓋
アーバンスリット

ドレフ
ハッチ

大口径
マンハチ

ピット蓋物
フレンチ

玄関
マット

ルーバー
FRP
グレッシング

消火器
ボックス

エレベーター
ジョイント

排水
トラップ

排水金具
通気金具

グリース
ボックス

バルブ
ボックス

格子蓋
鋳鉄製

マンホール
カバー

化粧鉄蓋

外構関連
製品

ツリ
フレンチ

車止め

スリット溝蓋
アーバンスリット

カラー舗装
用溝蓋

ステンレス
グレッシング

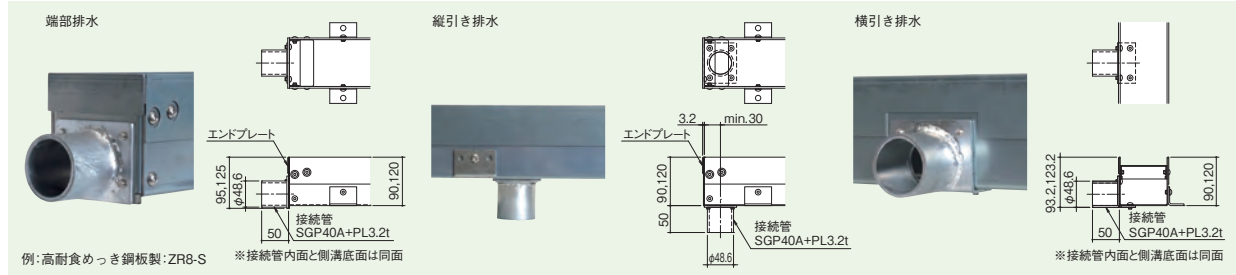
スチール
グレッシング

アラカルト

アーバントラフオプション

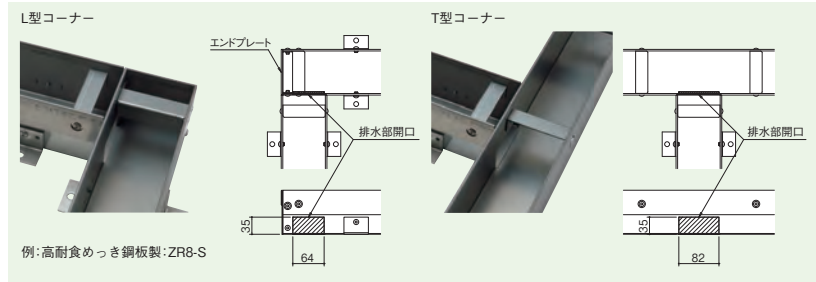
排水方法

アーバントラフは接続管を設ける事で、縦引き排水・横引き排水ができます。



コーナー対応

アーバントラフは側面に切欠きを設ける事でコーナー対応ができます。

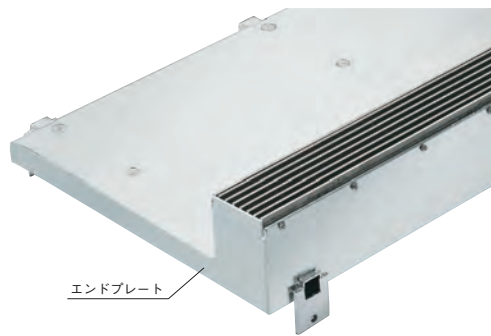
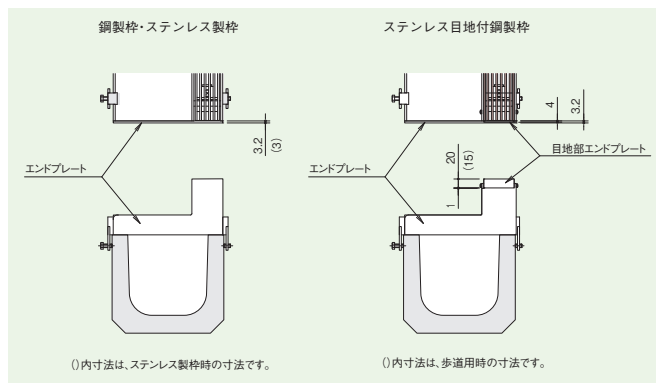


材質	加算価格(円/箇所)		適応型式
	排水管	コーナー	
ステンレス製	8,400	4,400	SR8-S
高耐食めっき鋼板製	7,100	4,400	ZR8-S
鋼製	7,100	4,400	R8-T / R8-TB

■注文情報

- 排水方法、接続管の取付位置をご指示ください。
- 接続管の長さ、サイズは変更する事ができます。

エンドプレート



ボックス加工

U6(10)S-1-BX / U6(10)T-1(K)-BX



■製品情報

- 境界タイプに排水機能を持たせたボックス付きです。
- 砂利、木チップなどを入れて景観のアクセントとしてご利用できます。
- 園芸用ネットを敷いて植栽を植える事もできます。
- 排水機能向上の役割としてもご利用できます。
- 一般用のアーバンスリットと並べて設置ができます。
- 長穴の数量は枠のサイズにより異なります。

■対応機種 (境界タイプ/鋼製枠/歩道用)

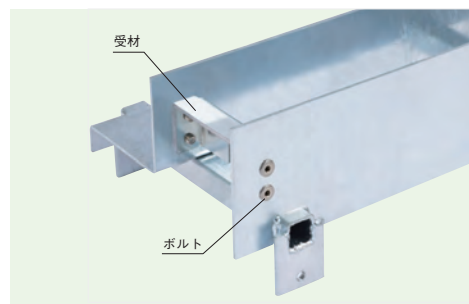
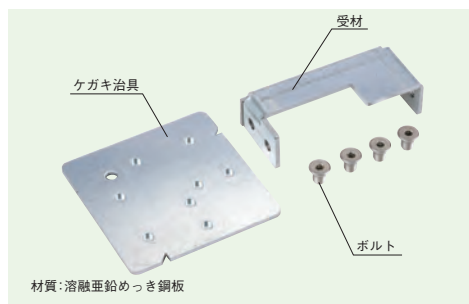
	スリット60mm	スリット100mm
ステンレス蓋用	U6S-1	U10S-1
スチール・鋳物蓋用	U6T-1 / U6T-1K	U10T-1 / U10T-1K

■注文情報

- ご注文の際は1または1Kの後に-BXを付けてください。
例) U6T-1-BX-18 / U6T-1K-BX-18
- 加算価格: **8,000円/台**
- 標準品価格に加算してください。

現場カット用受材

U6S(T)UZ / U10S(T)UZ



■製品情報

- 枠を現場でカットして設置される場合に蓋が天秤になる事を抑制します。
- 受材の組立はケガキ治具で枠にケガキをし穴開けを行いボルトで固定します。
- 受材の固定は受枠に付属の六角レンチをご利用ください。

(取付手順を動画で確認できます)



型式記号	対応機種
U6S15UZ	U6S-1 / U6S-1-C
U6S20UZ	U6S-2 / U6S-2-C U6S-14 / U6S-14-C
U10S15UZ	U10S-1 / U10S-1-C
U10S20UZ	U10S-2 / U10S-2-C U10S-14 / U10S-14-C
U6T25UZ	U6T / U6T-C
U10T25UZ	U10T / U10T-C

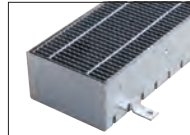
部品名	価格(円)
受材	2,200
ボルト	
ケガキ治具	700



浸透側溝

鋼製

枠 **SS-R2012T-2**
蓋 **SS-RF20T319**
スクリーン **SS-RS20**

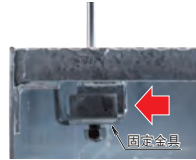


枠端部
(エンドプレート付)

■固定方法



①固定金具を蓋の内側にスライドし枠に設置します。



②蓋上部のスキマからドライバーを挿入し固定金具を蓋の外側にスライドし蓋受部に潜り込ませビスをねじ込みます。

■製品情報

- 排水経路を引くことが困難な場所や、排水側溝の補助排水としてご利用ください。
- 蓋はロック機能付きです。
- 適用荷重は歩道用です。
- 敷砂は軽く締め固める程度とし機械転圧は行わないでください。
- 砕石は沈下防止のためプレート転圧を行ってください。
ランマー等による強い衝撃での転圧は行わないでください。
- 枠は底面全体が砕石面に当接するように設置してください。
- 処理量は浸透施設の規模により異なります。

■注文情報

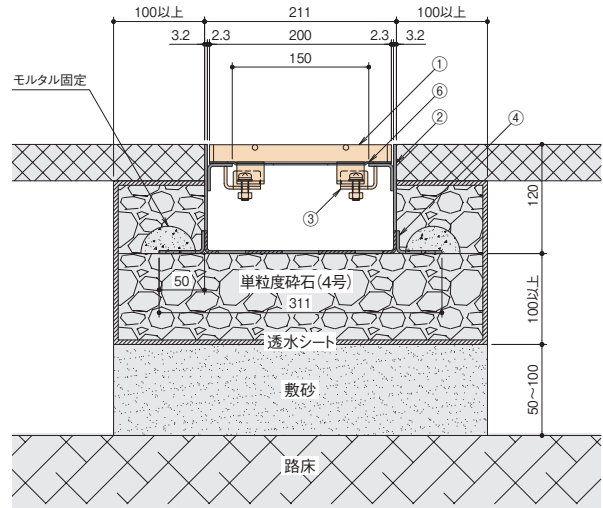
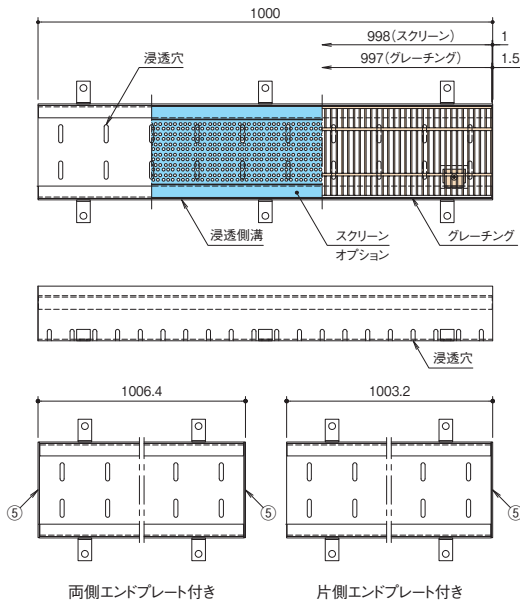
- 枠端部エンドプレート付き
加工費・・・+1,600円/片側 +3,200円/両側
型式・・・片側は-1E、両側は-2Eを枠型式に追加してください。
＜例＞片側エンドプレート付→SS-R2012T-2-1E
- 標準品以外は割増価格となります。(別途見積もり)

■部品構成表

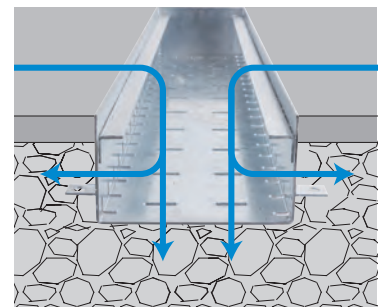
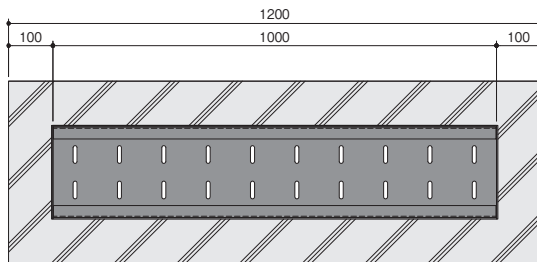
品番	部品名	材質	備考
①	鋼製グレーチング蓋	SS400	溶融亜鉛めっき
②	枠	鋼製	
③	固定金具	ステンレス製	
④	アンカー		
⑤	エンドプレート	鋼製	溶融亜鉛めっき
⑥	スクリーン	※	オプション

※溶融亜鉛-アルミニウム-マグネシウム合金めっき鋼板(JIS G 3323)
めっきの付着量表示記号:K27

■製品概要



■貯留量と浸透量の検証 (社内検証)



■土質別単位設計処理量算定値一覧

土質	浸透施設規模 幅W×高さH(m)	単位設計貯留量 V(m ³ /m)	単位設計浸透量 Q(m ³ /hr/m)	単位設計処理量 QV(m ³ /hr/m)
シルト	W0.41×H0.22※	0.037	0.025	0.062
微細砂			0.195	0.232
細砂			0.834	0.871
中砂			4.726	4.763

※社内検証時の規模を示す。

■社内検証結果

- A点満水時までの注水量計測値：42ℓ
貯留量の計算値 V=0.037×1.2=0.044m³=44ℓ
- A点からB点まで水位が下がるまでに要した時間：42分
浸透量の算出 Q=14.3ℓ/42分=0.34ℓ/min=0.0204m³/hr

適用荷重	鋼製グレーチング蓋:A			枠:B			スクリーン:C(オプション)			セット価格(円)	
	型式記号	質量(kg)	価格(円)	型式記号	質量(kg)	価格(円)	型式記号	質量(kg)	価格(円)	A+B	A+B+C
歩道用	SS-RF20T319	9.4	13,900	SS-R2012T-2	14.0	21,900	SS-RS20	2.1	6,500	35,800	42,300

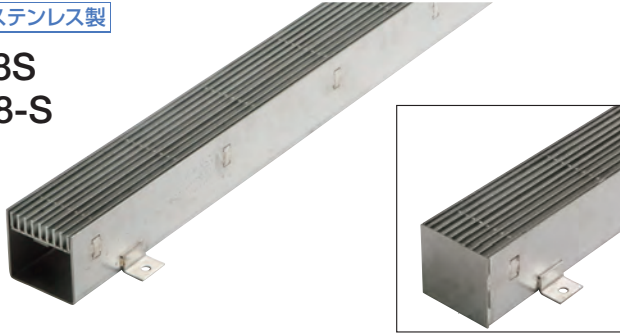
●掲載価格には、消費税が含まれておりません。



アーバントラフ ステンレスグレーチング蓋／ステンレス枠

オールステンレス製

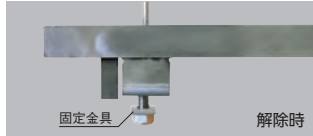
蓋 RF8S
枠 SR8-S



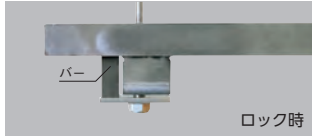
枠端部
(エンドプレート付き)

騒音防止機能

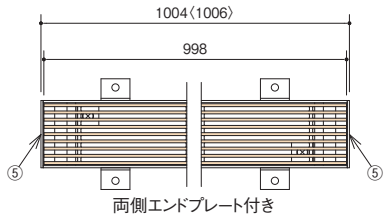
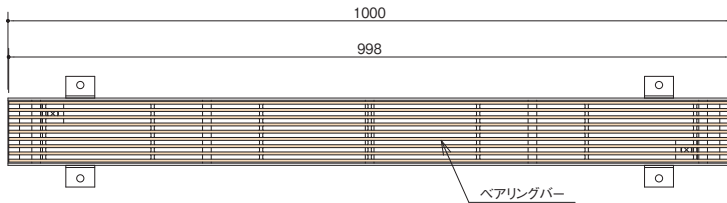
騒音やガタツキを防止するロック機能を標準装備しています。専用ロック金具をプラスドライバーでねじ込むだけで簡単に蓋と枠を固定できます。
※プラスドライバーはNo.2軸径5mmをご使用ください。(DR-2 別売:1,500円)



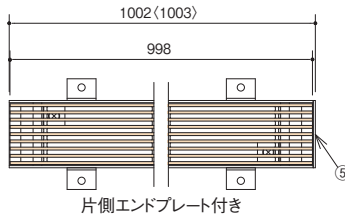
① プラスドライバーを固定金具に差し込み、時計回りに90°回転させる。



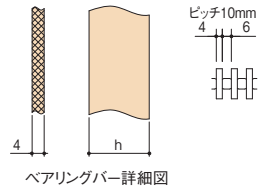
② 固定金具が受枠側のバーの下に潜り込んでいる事を確認しドライバーでねじ込みます。



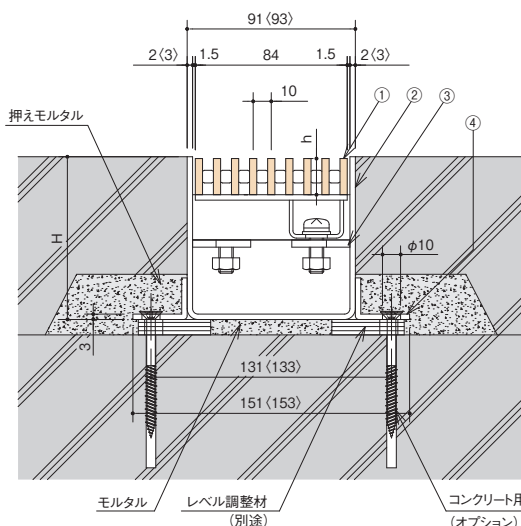
両側エンドプレート付き



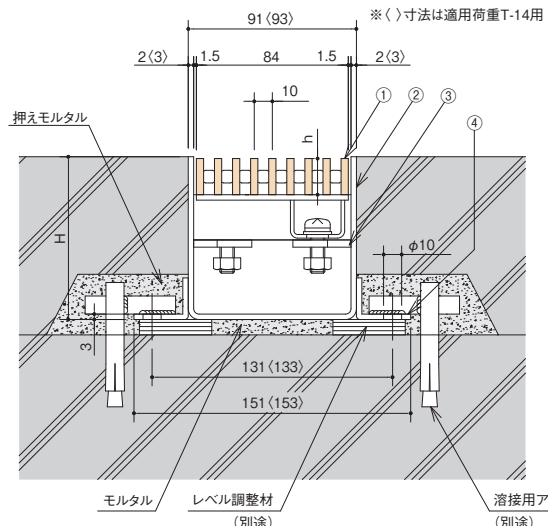
片側エンドプレート付き



ヘアリングバー詳細図



【コンクリート用ビス固定納まり】



【溶接固定納まり】

部品構成表

品番	部品名	材質	備考
①	ステンレス製グレーチング蓋	SUS304	-
②	枠	SUS304	-
③	固定金具	SUS	-
④	アンカー	SUS304	-
⑤	エンドプレート	SUS304	-

製品情報

- オールステンレス製です。
- 建物出入り口部や周囲などで比較的多くの排水量を必要としない場所においてお使いいただくステンレス製溝付きグレーチング蓋です。
- 施工後はスリムで美しいスリットのラインが舗装面を彩ります。
- 蓋の表面にすべりにくいローレット加工が施してあります。また蓋のすきまを6mmに設定しており、視覚的に訴える安心感と確かな歩行感があり、歩行者にも優しい安全な溝蓋です。
- 蓋はロック機能付きです。
- 使用場所に合せてT-14・T-2・歩道用を用意しています。

注文情報

- 枠端部エンドプレート付き
加工費・・・+3,500(円/片側)、+7,000(円/両側)
型 式・・・片側は-1E、両側は-2Eを枠型式に追加してください。
<例>SR809S-14に片側エンドプレート付き⇒SR809S-14-1E
- 枠の排水穴加工付(端部排水、縦引き排水、横引き排水)
加工費・・・8,400円/箇所 **参照 P.424**
※接続管の取付位置をご指示ください。
※接続管の長さ、サイズは変更する事ができます。
- 標準品以外は、割増価格となります。(別途見積り)

適用荷重	溝幅	ステンレス製グレーチング蓋			枠				セット価格(円)	
		型式記号	h	質量(kg)	価格(円)	型式記号	H	質量(kg)		価格(円)
T-14	87	RF8S20 P=10	20	6.0	40,100	SR809S-14	90	7	39,400	79,500
						SR812S-14	120	8.5	45,000	
T-2 歩道用	87	RF8S15 P=10	15	4.5	33,800	SR809S-2	90	4.8	30,300	64,100
						SR812S-2	120	5.8	34,600	

※適用荷重は、衝撃係数0での設定です。

オプション部品

コンクリート用ビス 6×75	
数量	価格(円)
1本	140
1箱(100本入り)	11,800

※備考・・・プレスアンカー PFV-6×75

アーバントラフ ステンレスグレーチング蓋／高耐食めっき鋼板枠

ステンレス製蓋

高耐食めっき鋼板枠

蓋 RF8S15
枠 ZR8-S



重量※1
35% DOWN

価格※2
47% DOWN

※1 鋼製枠 (R812T-2) と高耐食めっき鋼板枠 (ZR812S-2) を比較した場合
※2 ステンレス枠 (SR812S-2) と高耐食めっき鋼板枠 (ZR812S-2) を比較した場合



枠端部 (エンドプレート付き)

製品情報

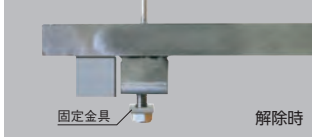
- 建物出入口部や周囲などで比較的多くの排水量を必要としない場所にお使いいただく高耐食めっき鋼板製溝付グレーチング蓋です。
- 施工後はスリムで美しいスリットのラインが舗装面を彩ります。
- 蓋の表面にすべりにくいローレット加工が施されています。また蓋のすきまを6mmに設定しており、視覚的に訴える安心感と確かな歩行感があり、歩行者にも優しい安全な溝蓋です。
- 蓋はロック機能付きです。
- 適用荷重はT-2・歩道用です。

注文情報

- 枠端部エンドプレート付き
加工費・・・+1,600円/片側、+3,200円/両側
型 式・・・片側は-1E、両側は-2Eを枠型式に追加してください。
＜例＞ZR809S-2に片側エンドプレート付き ⇒ ZR809S-2-1E
- 枠の排水穴加工付 (端部排水、縦引き排水、横引き排水)
加工費・・・7,100円/箇所 参照→P.424
※接続管の取付位置をご指示ください。
※接続管の長さ、サイズは変更する事ができます。
- コーナー対応
加工費・・・4,400円/箇所 参照→P.424

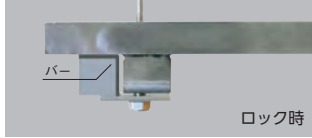
騒音防止機能

騒音やガタツキを防止するロック機能を標準装備しています。専用ロック金具をプラスドライバーでねじ込むだけで簡単に蓋と枠を固定できます。
※プラスドライバーはNo.2軸径5mmをご使用ください。(DR-2 別売:1,500円)



固定金具

解除時



ロック時

- ① プラスドライバーを固定金具に差し込み、時計回りに90°回転させる。
- ② 固定金具が受枠側のバーの下に潜り込んでいる事を確認しドライバーでねじ込みます。

重量比較

鋼製枠	R812T-2	
高耐食めっき鋼板枠	ZR812S-2	約35%Down!

※1 鋼製枠 (R812T-2) と高耐食めっき鋼板枠 (ZR812S-2) を比較した場合

価格比較

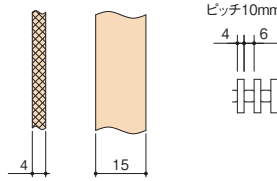
ステンレス枠	SR812S-2	
高耐食めっき鋼板枠	ZR812S-2	約47%Down!

※2 ステンレス枠 (SR812S-2) と高耐食めっき鋼板枠 (ZR812S-2) を比較した場合

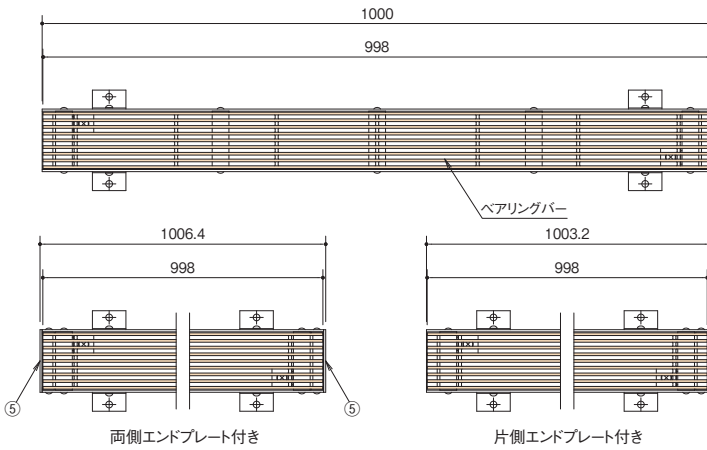
部品構成表

品番	部品名	材質	備考
①	ステンレス製グレーチング蓋	SUS304	-
②	枠	※	-
③	固定金具	SUS304	-
④	アンカー	※	-
⑤	エンドプレート	※	-

※溶融亜鉛-アルミニウム-マグネシウム合金めっき鋼板 (JIS G 3323) めっきの付着量表示記号:K27

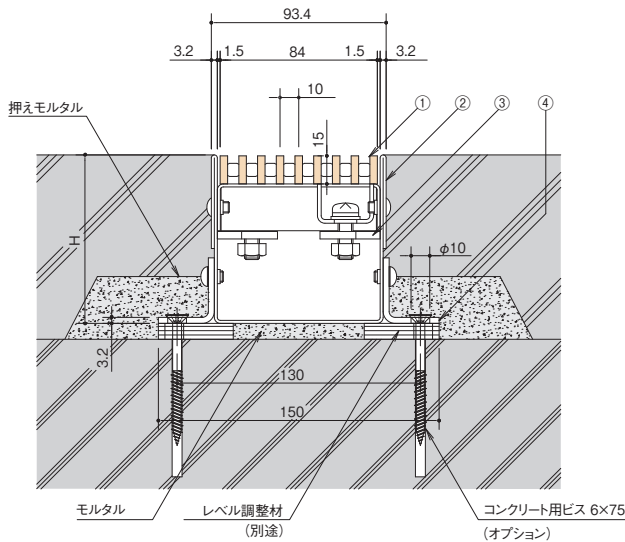


ベアリングバー詳細図

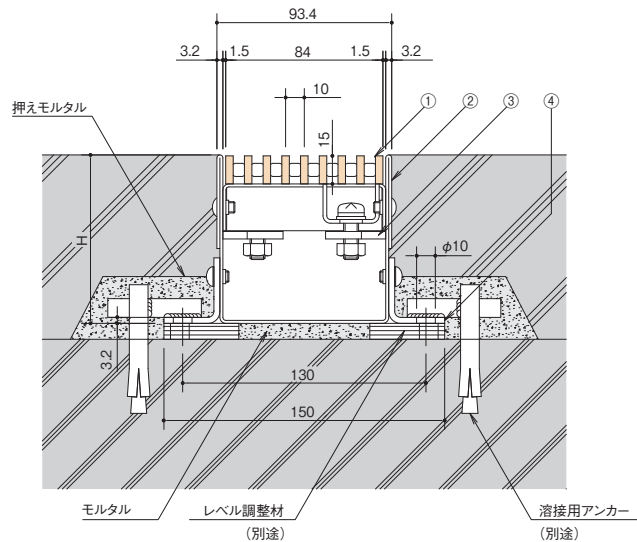


両側エンドプレート付き

片側エンドプレート付き



【コンクリート用ビス固定納まり】



【溶接固定納まり】

適用荷重	溝幅	ステンレス製グレーチング蓋		枠				セット価格 (円)	
		型式	質量 (kg)	型式	H	質量 (kg)	価格 (円)		
T-2 歩道用	87	RF8S15 P=10	4.5	33,800	ZR809S-2	90	5.2	16,500	50,300
					ZR812S-2	120	5.9	18,300	

※適用荷重は、衝撃係数0での設定です。

オプション部品

コンクリート用ビス 6×75	
数量	価格 (円)
1本	140
1箱 (100本入り)	11,800

※備考・・・プレアンカー PFV-6×75

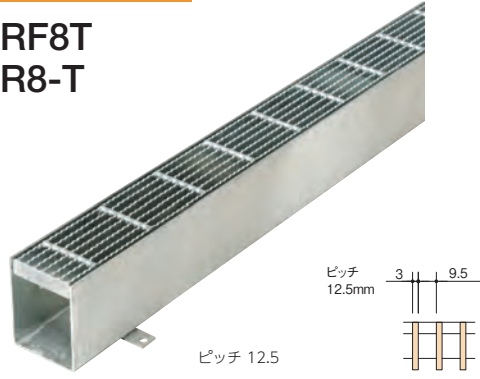
●掲載価格には、消費税が含まれておりません。



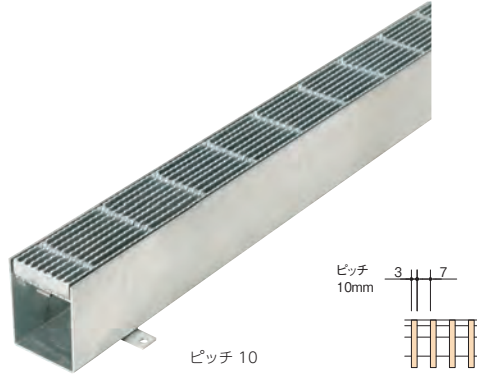
アーバントラフ 鋼製グレーチング蓋／鋼製枠

鋼製

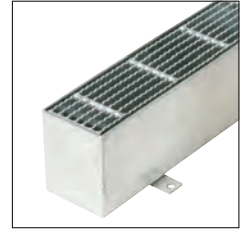
蓋 RF8T
枠 R8-T



ピッチ 12.5



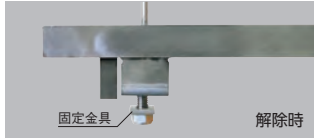
ピッチ 10



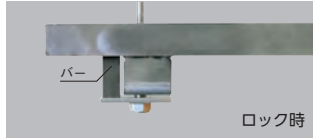
枠端部
(エンドプレート付き)

騒音防止機能

騒音やガタツキを防止するロック機能を標準装備しています。専用ロック金具をプラスドライバーでねじ込むだけで簡単に蓋と枠を固定できます。
※プラスドライバーはNo.2軸径5mmをご使用ください。(DR-2 別売:1,500円)



①プラスドライバーを固定金具に差し込み、時計回りに90°回転させる。



②固定金具が受枠側のバーの下に潜り込んでいる事を確認しドライバーでねじ込みます。

製品情報

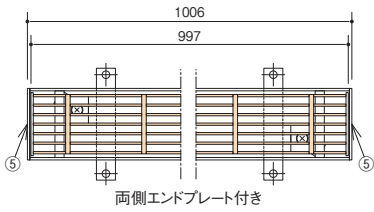
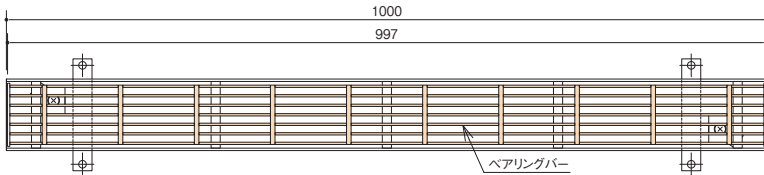
- 建物出入口や周囲などで比較的多くの排水量を必要としない場所にお使いいただく鋼製溝付グレーチング蓋です。
- 施工後はスリムで美しいスリットのラインが舗装面を彩ります。
- 蓋には滑り止め効果の高い表面処理を施しており雨の日も快適に通行ができます。また蓋のすきまを10mm以下に設定しており、視覚的に訴える安心感と確かな歩行感があり、歩行者に優しい安全な溝蓋です。
- 蓋はロック機能付きです。
- 使用場所に合わせてT-14・T-2・歩道用を用意しています。

注文情報

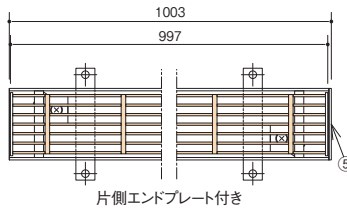
- 枠端部エンドプレート付き
加工費・・・+1,000(円/片側)、+2,000(円/両側)
型 式・・・片側は-1E、両側は-2Eを枠型式に追加してください。
<例>R809T-14に片側エンドプレート付き⇒R809T-14-1E
- 枠の排水穴加工付(端部排水、縦引き排水、横引き排水)
加工費・・・7,100円/箇所 参照 P.424
※接続管の取付位置をご指示ください。
※接続管の長さ、サイズは変更する事ができます。
- 標準品以外は、割増価格となります。(別途見積り)

部品構成表

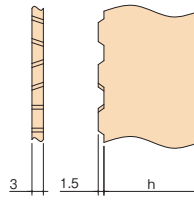
品番	部品名	材質	備考
①	鋼製グレーチング蓋	SS400	溶融亜鉛めっき
②	枠	鋼製	
③	固定金具	SUS304	—
④	アンカー	鋼製	溶融亜鉛めっき
⑤	エンドプレート	鋼製	



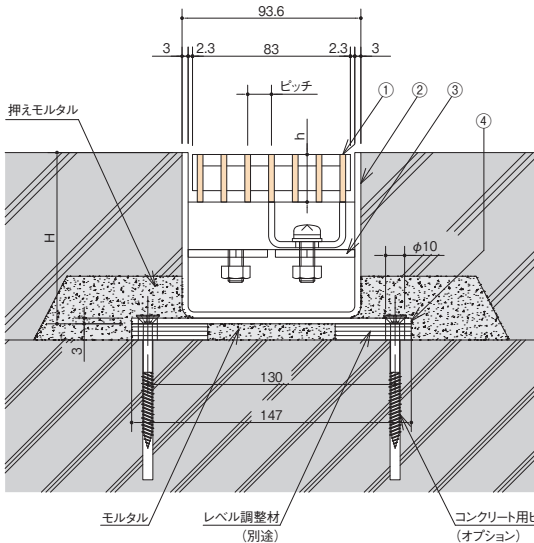
両側エンドプレート付き



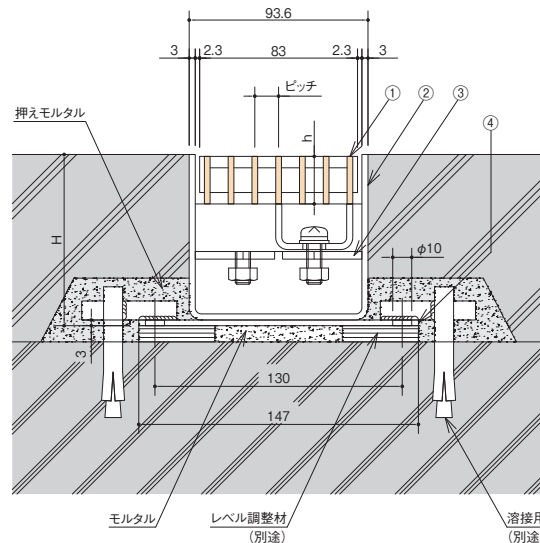
片側エンドプレート付き



ヘアリングバー詳細図



【コンクリート用ビス固定納まり】



【溶接固定納まり】

適用荷重	溝幅	鋼製グレーチング蓋						枠				セット価格(円)	
		型式記号	h	質量(kg)		価格(円)		型式記号	H	質量(kg)	価格(円)	P=12.5 P=10	
				P=12.5	P=10	P=12.5	P=10					P=12.5	P=10
T-14	87.6	RF8T25	25	4.8	6.0	8,200	20,000	R809T-14	90	7.8	11,500	19,700	31,500
								R812T-14	120	9.3	13,000	21,200	33,000
T-2 歩道用	87.6	RF8T19	19	3.8	4.7	7,900	19,600	R809T-2	90	7.6	11,300	19,200	30,900
								R812T-2	120	9.1	12,800	20,700	32,400

※適用荷重は、衝撃係数0での設定です。
●掲載価格には、消費税が含まれておりません。

オプション部品

コンクリート用ビス 6×75	
数量	価格(円)
1本	140
1箱(100本入り)	11,800

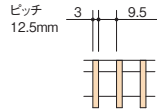
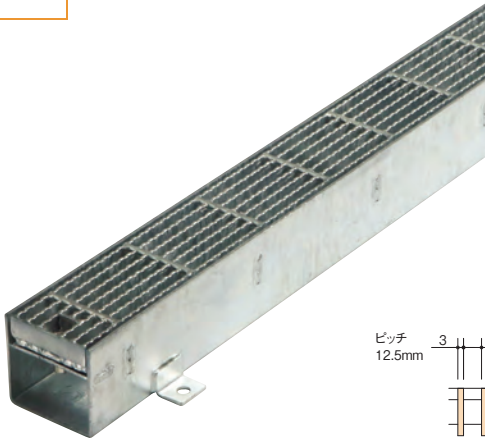
備考・・・プレスアンカー PFV-6×75

- 詳細情報
- スリット溝蓋
- アーバントラフ
- ドレン
- ハッチ
- マンホール
- マンハチ
- ピット蓋物
- マット
- ルーパー
- FRP
- 消火器
- ジョイント
- 排水
- 排水金具
- グリッパ
- バルブ
- 格蓋
- マンホール
- 化粧蓋
- 外構関連
- ツレンド
- 車止め
- スリット溝蓋
- アーバントラフ
- 用溝蓋
- ステンレス
- スチール
- アラカルト

アーバントラフ ボルト固定式 鋼製グレーチング蓋／鋼製枠

鋼製

蓋 RF8TB
枠 R8-TB



■製品情報

- 建物出入り口部や周囲、敷地境界、縁石沿いなどで比較的多くの排水量を必要としない場所にお使いいただく鋼製溝付きグレーチング蓋です。
- 蓋と枠はボルトで強制的に固定し、跳ね上がりや騒音を防止します。また固定部は上部からボルトの緩み、紛失等確認しやすく、かつ歩行に支障が少ない様できる限り小さく配慮しています。
- ボルトの締緩には六角レンチ呼び8>をご使用ください。
- 施工後はスリムで美しいスリットのラインが舗装面を彩ります。
- 蓋には滑り止め効果の高い表面処理を施しており雨の日も快適に通行ができます。また蓋のすきまを10mm以下に設定しており、視覚的に訴える安心感と確かな歩行感があり、歩行者にも優しい安全な溝蓋です。

■注文情報

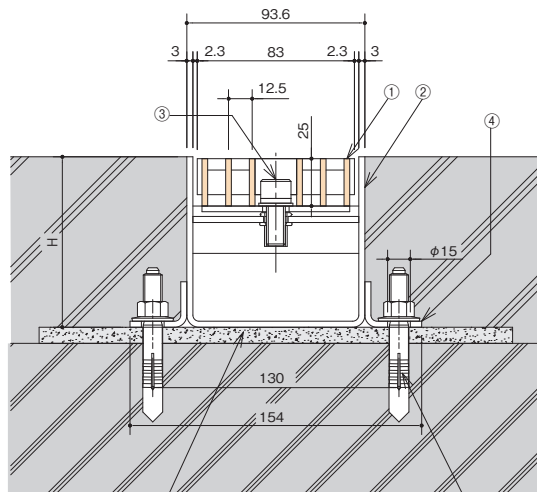
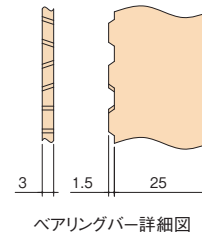
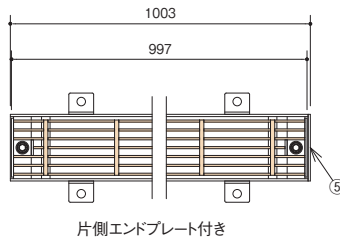
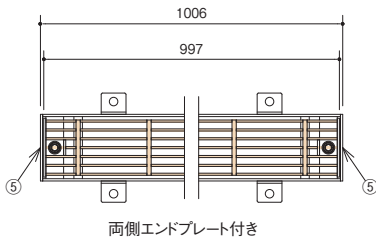
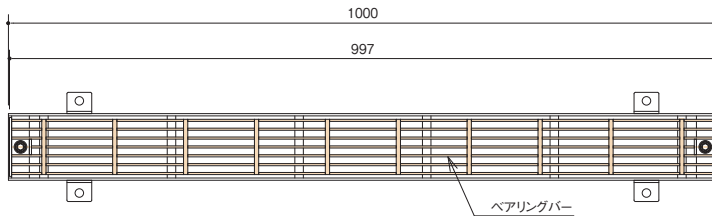
- 枠端部エンドプレート付き
型 式・・・片側は-1E、両側は-2Eを枠型式に追加してください。
<例>R809TB-25に片側エンドプレート付き ⇒ R809TB-25-1E
- 「端部蓋付き、端尺」は定価の50%増しとなります。
- 枠の排水穴加工付(端部排水、縦引き排水、横引き排水)
加工費・・・7,100円/箇所 [参照 P.424](#)
- ※接続管の取付位置をご指示ください。
- ※接続管の長さ、サイズは変更する事ができます。

キャップ頭カバー
(オプション)



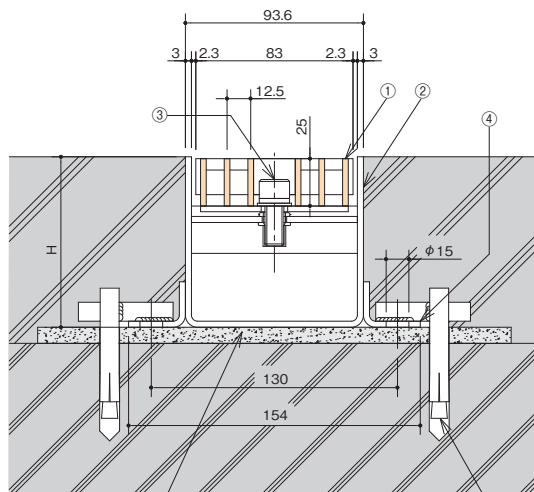
■部品構成表

品番	部品名	材質	備考
①	鋼製グレーチング蓋	SS400	溶融亜鉛めっき
②	枠	鋼製	
③	固定ボルト	SUS	M10
④	アンカー	鋼製	溶融亜鉛めっき
⑤	エンドプレート	鋼製	



敷きモルタル あと施工アンカー-M10 (オプション)

【あと施工アンカー固定納まり】



敷きモルタル 溶接用アンカー (別途)

【溶接固定納まり】

適用荷重	溝幅	鋼製グレーチング蓋			枠			セット価格(円)		
		型式記号	h	質量(kg)	価格(円)	型式記号	H		質量(kg)	価格(円)
T-25	87.6	RF8TB25 P=12.5	25	4.7	9,200	R809TB-25	90	8.1	14,300	23,500
						R812TB-25	120	9.6	21,500	30,700

※適用荷重は、衝撃係数0での設定です。

■オプション部品

あと施工アンカー-M10	
数量	価格(円)
1本	230
1箱(50本入り)	9,700

※備考・・・オールアンカー-C-1060

■オプション部品

キャップ頭カバー-M10(グレー色)	
数量	価格(円)
1個	250

※ボルトの頭をカバーし保護できます。



●掲載価格には、消費税が含まれておりません。

アーバントラフ ステンレス製充填蓋／ステンレス製枠

ステンレス製

タイル充填蓋タイプ

蓋 RFSTUF
枠 SRJ8-S



※写真のタイルは含まれません。

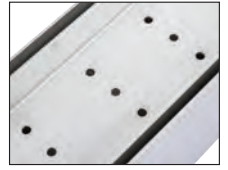
ステンレス製

砂利充填蓋タイプ

蓋 RFSJF
枠 SRJ8-S

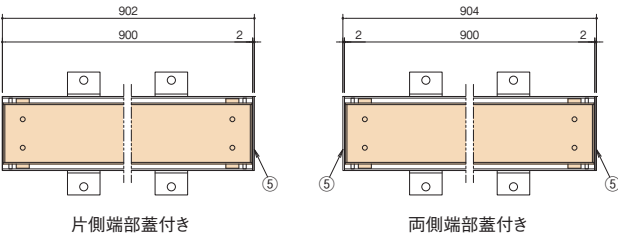
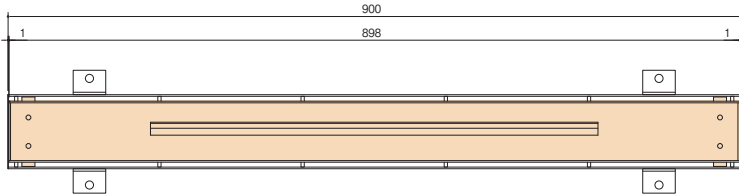


※写真の砂利は含まれません。

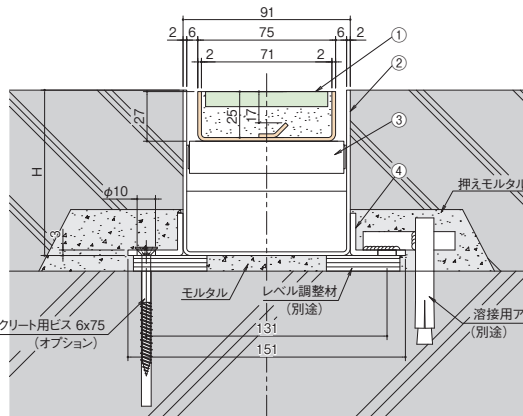
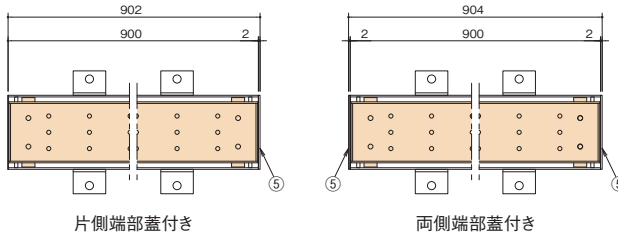
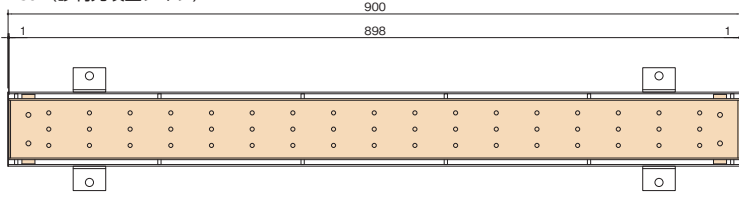


約φ5の水抜き穴付

RFSTUF (タイル充填蓋タイプ)

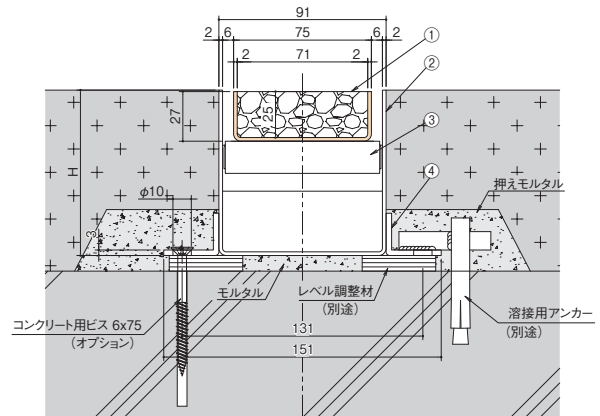


RFSJF (砂利充填蓋タイプ)



【コンクリート用ビス固定納まり】 【溶接固定納まり】

RFSTUF (タイル充填蓋タイプ)



【コンクリート用ビス固定納まり】 【溶接固定納まり】

RFSJF (砂利充填蓋タイプ)

製品情報

- オールステンレス製です。
 - 建物出入口部や、建物・構造物の周囲などで比較的多くの排水量を必要としない場所にお使いいただくステンレス製溝付充填蓋です。
 - 適用荷重は歩道用です。
 - 蓋を開閉する際は、専用ハンドルを蓋の端部両側のフック部へ対角にセットしてください。
- RFSTUF (タイル充填蓋タイプ)
- トラフ周りのタイル仕上げの意匠に合わせてタイルを充填できます。
 - 300のタイル割に合わせやすいように受枠全長を900mmに設定しています。
- RFSJF (砂利充填蓋タイプ)
- 充填深さは25mmですので、6mm~15mm程度の大きさの砂利が充填できます。
 - 蓋底には約φ5の水抜き穴が設けてあります。

注文情報

- 枠端部エンドプレート付
加工費・・・+3,500(円/片側)、+7,000(円/両側)
型 式・・・片側は-1E、両側は-2Eを枠型式に追加してください。
<例>SRJ809S-1に片側エンドプレート付⇒SRJ809S-1-1E
- 枠の排水穴加工付(端部排水、縦引き排水、横引き排水)
加工費・・・8,400円/箇所 **参照 P.424**
※接続管の取付位置をご指示ください。
※接続管の長さ、サイズは変更する事ができます。
- 標準品以外は、割増価格となります。(別途見積り)
- 蓋の開閉には専用ハンドルをご使用ください。
(別途・・・1,500円/本)



ハンドル装着図

部品構成表

品番	部品名	材質	備考
①	蓋	SUS304	—
②	枠	SUS304	—
③	クッション材	PVC(塩化ビニール)	芯金入り(アルミ:A3004)
④	アンカー	SUS304	—
⑤	エンドプレート	SUS304	—

(単位: mm)

仕上材	適用荷重	溝幅	ステンレス製充填蓋				枠				セット価格	
			型式記号	仕上げ材充填時の蓋質量(kg/枚)	価格 円/台 円/m	型式記号	H	質量(kg/台)	価格 円/台 円/m	円/台	円/m	
タイル	歩道用	87	RFSTUF8S27	約5.3	19,800 22,000	SRJ809S-1	90	4.4	27,000 30,000	46,800 52,000		
						SRJ812S-1	120	5.3	27,900 31,000	47,700 53,000		
砂利	歩道用	87	RFSJF8S27	約4.7	19,800 22,000	SRJ809S-1	90	4.4	27,000 30,000	46,800 52,000		
						SRJ812S-1	120	5.3	27,900 31,000	47,700 53,000		

オプション部品

コンクリート用ビス 6×75	
数量	価格(円)
1本	140
1箱(100本入り)	11,800

※備考・・・プレスアンカー PFV-6×75

アーバントラフ ステンレスプレート蓋／ステンレス製枠

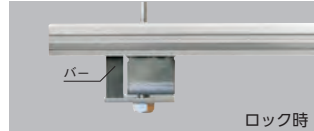
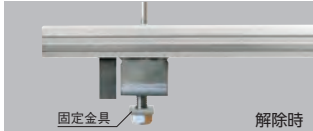
ステンレス製

蓋 RFNSP
枠 SR8-S



騒音防止機能

騒音やガタツキを防止するロック機能を標準装備しています。専用ロック金具をプラスドライバーでねじ込むだけで簡単に蓋と枠を固定できます。
※プラスドライバーはNo.2軸径5mmをご使用ください。(DR-2 別売:1,500円)



①プラスドライバーを固定金具に差し込み、時計回りに90°回転させる。

②固定金具が受枠側のバーの下に潜り込んでいる事を確認しドライバーでねじ込みます。

製品情報

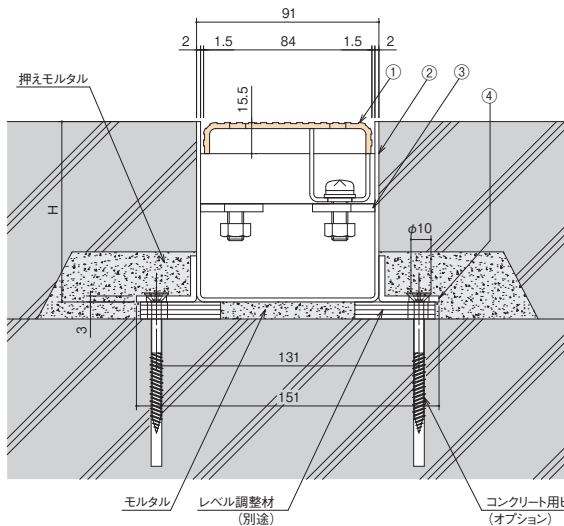
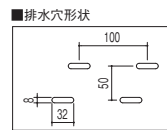
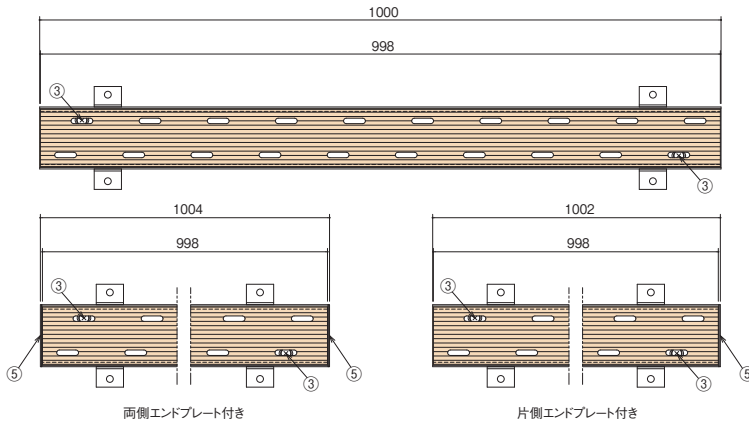
- オールステンレス製です。
- 建物出入口部や、建物・構造物の周囲などで比較的多くの排水量を必要としない場所にお使いいただくステンレス製溝付プレート蓋です。
- 蓋は深溝型の圧延蓋を使用していますので滑り止め効果と水切り効果に優れています。
- 蓋はロック機能付きです。
- 適用荷重T-2蓋には、蓋の裏側に補強材が付きます。

注文情報

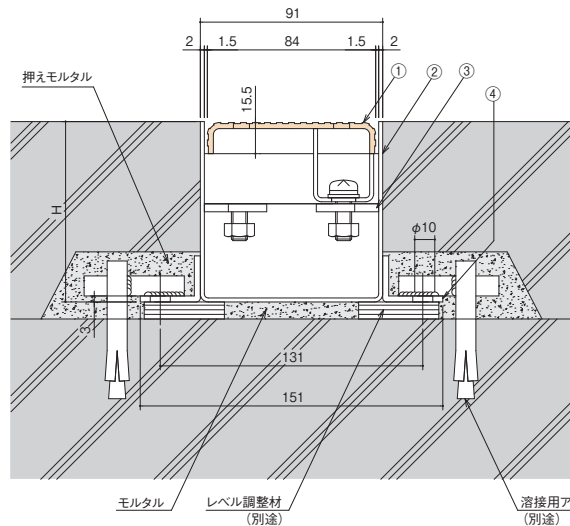
- 枠端部エンドプレート付
加工費・・・+3,500(円/片側)、+7,000(円/両側)
型 式・・・片側は-1E、両側は-2Eを枠型式に追加してください。
<例>SR809S-2に片側エンドプレート付⇒SR809S-2-1E
- 枠の排水穴加工付(端部排水、縦引き排水、横引き排水)
加工費・・・8,400円/箇所 参照▶P.424
※接続管の取付位置をご指示ください。
※接続管の長さ、サイズは変更する事ができます。
- 標準品以外は、割増価格となります。(別途見積り)

部品構成表

品番	部品名	材質	備考
①	ステンレス製プレート蓋	SUS304	圧延タイプ
②	枠	SUS304	-
③	固定金具	SUS	-
④	アンカー	SUS304	-
⑤	エンドプレート	SUS304	-



【コンクリート用ビス固定納まり】



【溶接固定納まり】

適用荷重	溝幅	ステンレス製プレート蓋			枠				セット価格(円)
		型式記号	質量(kg)	価格(円)	型式記号	H	質量(kg)	価格(円)	
T-2	87	RFNSP-2-8S15	3.1	28,400	SR809S-2	90	4.8	30,300	58,700
					SR812S-2	120	5.8	34,600	
歩道用	87	RFNSP-1-8S15	2.6	24,700	SR809S-2	90	4.8	30,300	55,000
					SR812S-2	120	5.8	34,600	

※適用荷重は、衝撃係数0での設定です。

●掲載価格には、消費税が含まれておりません。

オプション部品

コンクリート用ビス 6×75

数量	価格(円)
1本	140
1箱(100本入り)	11,800

※備考・・・プレスアンカー PFV-6×75



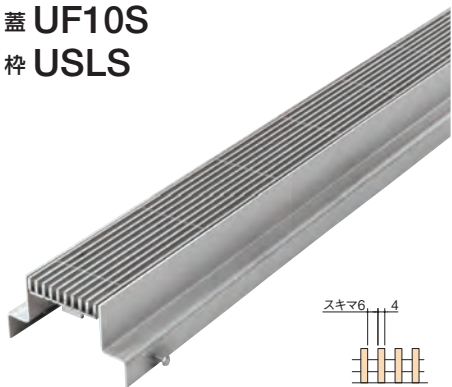
アーバンスリット®細溝用 オールステンレス製

New!

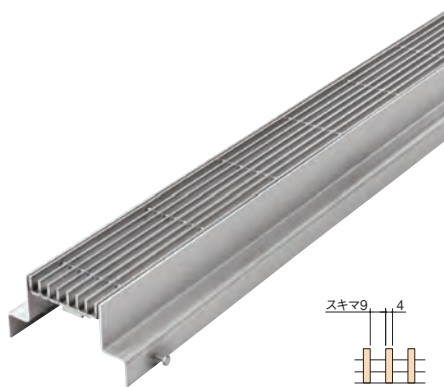
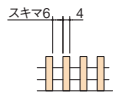
U字溝用

ローレット加工

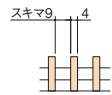
蓋 UF10S
枠 USLS



ピッチ10mm



ピッチ13mm



騒音防止機能

騒音やカタツキを防止するロック機能を標準装備しています。専用ロック金具をプラスドライバーでねじ込むだけで蓋と枠を固定できます。

※プラスドライバーはNo.2軸径5mmをご使用ください。(DR-2 別売:1,500円)



製品情報

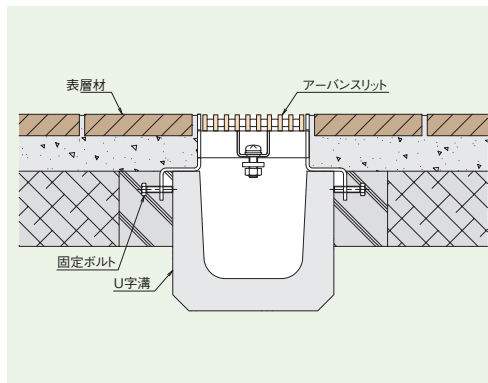
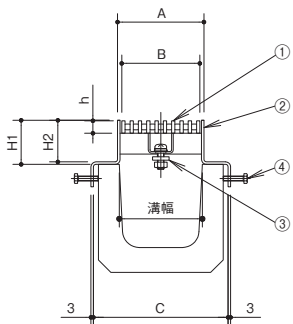
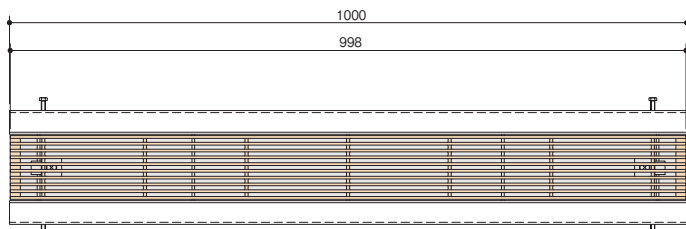
- 蓋枠ともにステンレス製品です。
- 建物出入口部や、建物・構造物の周囲、公園敷地内などの場所にお使いいただく細溝用のスリット溝蓋です。
- 使用場所に合わせてT-2・歩道用を用意しています。
- 蓋の表面にすべりにくいローレット加工が施してあります。
- 蓋はロック機能付きです。
- 溝幅90mm用は、溝幅100mm用と兼用です。

注文情報

- 枠端部エンドプレート付
加工費・・・+3,500(円/1ヶ所)

部品構成表

品番	部品名	材質	備考
①	蓋	SUS304	-
②	受枠		-
③	固定金具		-
④	六角ボルト		M6×25



■ピッチ10mm

適用荷重	溝幅	蓋						枠						セット価格(円)	
		型式記号	B	h	質量(kg)	価格(円)	型式記号	A	C	H1	H2	質量(kg)	価格(円)		
T-2	100(90)	UF10S15 P=10	94	15	5.0	26,900	USLS-2-10	104	168	53	50	5.7	24,900	51,800	
	120	UF12S15 P=10	122		6.0	41,800	USLS-2-12	130	194			5.8	25,600		67,400
	150	UF15S15 P=10	161		8.0	49,700	USLS-2-15	169	233			6.2	37,900		87,600
歩道用	100(90)	UF10S15 P=10	94	15	5.0	26,900	USLS-1-10	104	168	53	50	5.7	24,900	51,800	
	120	UF12S15 P=10	122		6.0	41,800	USLS-1-12	130	194			5.8	25,600		67,400
	150	UF15S15 P=10	161		8.0	49,700	USLS-1-15	169	233			5.9	26,400		76,100

■ピッチ13mm

適用荷重	溝幅	蓋						枠						セット価格(円)	
		型式記号	B	h	質量(kg)	価格(円)	型式記号	A	C	H1	H2	質量(kg)	価格(円)		
T-2	100(90)	UF10S15 P=13	95	15	4.1	25,000	USLS-2-10	104	168	53	50	5.7	24,900	49,900	
	120	UF12S15 P=13	122		4.6	38,300	USLS-2-12	130	194			5.8	25,600		63,900
	150	UF15S15 P=13	161		6.1	45,500	USLS-2-15	169	233			6.2	37,900		83,400
歩道用	100(90)	UF10S15 P=13	95	15	4.1	25,000	USLS-1-10	104	168	53	50	5.7	24,900	49,900	
	120	UF12S15 P=13	122		4.6	38,300	USLS-1-12	130	194			5.8	25,600		63,900
	150	UF15S15 P=13	161		6.1	45,500	USLS-1-15	169	233			5.9	26,400		71,900

●掲載価格には、消費税が含まれておりません。



アーバンスリット®境界タイプ オールステンレス製

■U字溝用 スリット幅60mm

(単位: mm)

適用 荷重	溝幅	蓋					枠								セット価格(円) P=10
		型式記号	D	E	h	質量(kg)	価格(円)	型式記号	A	B	C	H	質量(kg)	価格(円)	
						P=10	P=10								
T-14	150	UF6S20	54	66	20	4.0	18,100	US6S-14-15	229	210	38	125	14.2	83,100	101,200
	180							US6S-14-18	269	250	33		15.8	90,700	108,800
	240							US6S-14-24	349	330	23		19.1	115,900	134,000
	300							US6S-14-30	419	400	18		21.9	131,500	149,600
T-2	150	UF6S20	54	66	20	4.0	18,100	US6S-2-15	229	210	38	115	10.5	77,700	95,800
	180							US6S-2-18	269	250	33		11.7	84,100	102,200
	240							US6S-2-24	349	330	23		14.0	94,000	112,100
	300							US6S-2-30	419	400	18		16.1	105,400	123,500
歩道用	150	UF6S15	54	66	15	3.1	14,900	US6S-1-15	229	210	38	110	9.6	67,600	82,500
	180							US6S-1-18	269	250	33		10.6	72,900	87,800
	240							US6S-1-24	349	330	23		12.8	80,800	95,700
	300							US6S-1-30	419	400	18		14.6	88,200	103,100

■集水柵用 スリット幅60mm

(単位: mm)

適用 荷重	柵穴	型式記号	A	B	h	D	E	L	化粧蓋			枠		セット価格(円) P=10
									質量(kg)	グレーチング(円)	化粧蓋(円)	質量(kg)	価格(円)	
									P=10	P=10	P=10	P=10	P=10	
T-14	□300	US6SM-14-300	125	120	20	398	386	374	13.0	10,500	62,700	7.6	36,100	109,300
	□450	US6SM-14-450	125	120	20	548	536	524	23.9	12,800	115,600	10.8	45,100	173,500
	□600	US6SM-14-600	125	120	20	698	686	674	40.6	14,500	260,700	14.1	57,200	332,400
T-2	□300	US6SM-2-300	115	110	20	398	386	374	9.0	10,500	44,700	7.1	35,100	90,300
	□450	US6SM-2-450	115	110	20	548	536	524	14.9	12,800	77,900	10.2	43,800	134,500
	□600	US6SM-2-600	115	110	20	698	686	674	26.2	14,500	157,200	13.3	55,500	227,200
歩道用	□300	US6SM-1-300	110	105	15	398	386	374	8.1	9,300	40,400	6.9	34,000	83,700
	□450	US6SM-1-450	110	105	15	548	536	524	13.2	11,200	59,100	9.9	42,300	112,600
	□600	US6SM-1-600	110	105	15	698	686	674	19.9	12,300	90,600	12.9	53,900	156,800

■U字溝用掃除口 スリット幅60mm

(単位: mm)

適用 荷重	溝幅	型式記号	A	B	C	h	化粧蓋			枠		セット価格(円) P=10
							質量(kg)	グレーチング(円)	化粧蓋(円)	質量(kg)	価格(円)	
							P=10	P=10	P=10	P=10	P=10	
T-14	150	US6SJ-14-15	202	125	121	20	11.8	14,500	39,700	6.0	29,400	83,600
	180	US6SJ-14-18	242				13.1		48,700	6.2	33,400	96,600
	240	US6SJ-14-24	322				15.6		61,000	6.9	35,000	110,500
	300	US6SJ-14-30	392				17.8		73,700	7.3	40,000	128,200
T-2	150	US6SJ-2-15	202	115	111	20	9.9	14,500	36,100	5.6	26,900	77,500
	180	US6SJ-2-18	242				10.8		40,100	5.8	28,100	82,700
	240	US6SJ-2-24	322				12.6		46,400	6.5	29,300	90,200
	300	US6SJ-2-30	392				14.1		54,900	6.9	30,800	100,200
歩道用	150	US6SJ-1-15	202	110	106	15	9.2	12,500	36,100	5.4	26,900	75,500
	180	US6SJ-1-18	242				10.1		40,100	5.6	28,100	80,700
	240	US6SJ-1-24	322				11.7		46,400	6.3	29,300	88,200
	300	US6SJ-1-30	392				13.2		54,900	6.6	30,800	98,200



●掲載価格には、消費税が含まれておりません。

アーバンスリット®境界タイプ ステンレスグレーチング蓋／鋼製枠 ステンレス目地付

U字溝用

ローレット加工

スリット幅60mm

スリット幅100mm

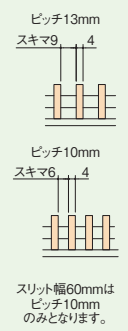
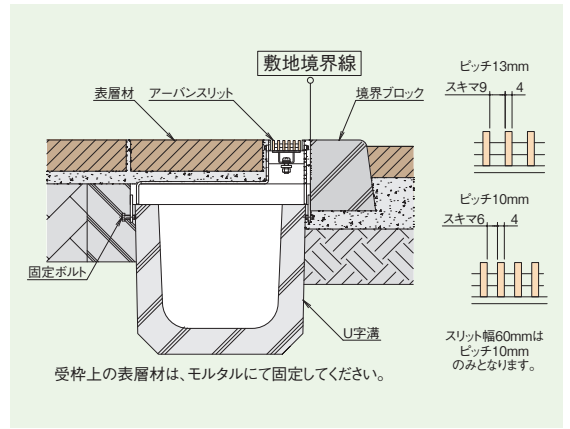
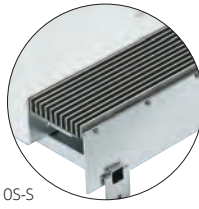
蓋 UF6S
枠 U6S-S

蓋 UF10S
枠 U10S-S



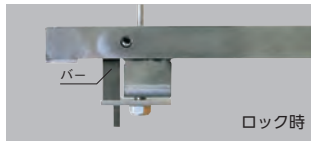
U6S-S

U10S-S



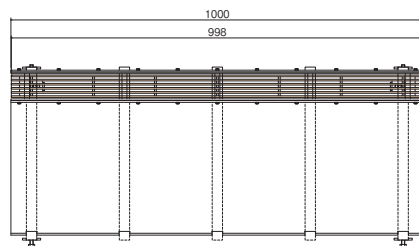
騒音防止機能

騒音やガタツキを防止するロック機能を標準装備しています。専用ロック金具をプラスドライバーでねじ込みだけで簡単に蓋と枠を固定できます。
※プラスドライバーはNo.2軸径5mmをご使用ください。(DR-2 別売:1,500円)

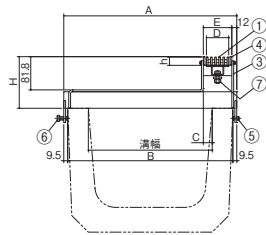


① プラスドライバーを固定金具に差し込み、時計回りに90°回転させる。

② 固定金具が受枠側のバーの下に潜り込んでいる事を確認しドライバーでねじ込みます。



付属部品:六角棒スパナ 呼び4(1オーダーあたり1本)



型式記号	D	E
U6S	54	68
U10S	94(95)	109

() 内はピッチ13mmの場合を示します。

製品情報

- スリット幅60mmと100mmを用意。周囲に合わせてセレクトできます。
- 使用場所に合わせてT-14・T-2・歩道用を用意。
- グレーチングの取り外しが可能です。(ロック付) U6SJ-S / U10SJ-S
- 溝部のアーバンスリットと統一した設計。U字溝の開口部分をオープンすることができるので、溝のメンテナンスが容易になります。

注文情報

- U6S-S / U10S-S
- 枠端部エンドプレート付き 加工費・・・+4,700(円/1ヶ所) U6SJ-S / U10SJ-S
- 掃除口には「左接続用」「右接続用」「単独用」があります。設置位置をご確認のうえご指示願います。 **参照 P.474**
- 「単独用・・・無印」「左接続用・・・L」「右接続用・・・R」「両接続用・・・W」

例 U6SJ-14-15S-L P=10

スリット幅(60mm) ピッチ10mm
適用荷重(T-14) 左接続用
S: ステンレス製蓋 U字溝用 溝幅(150mm) ステンレス目地
SM: ステンレス製蓋 集水樹用
SJ: ステンレス製蓋 掃除口

部品構成表

品番	部品名	材質	備考
①	蓋	SUS304	—
②	化粧蓋	鋼製	溶融亜鉛めっき
③	受枠	鋼製	—
④	目地	SUS304	—
⑤	止めネジ		M8 × 15
⑥	六角ボルト		M8 × 20
⑦	固定金具		—

集水樹用

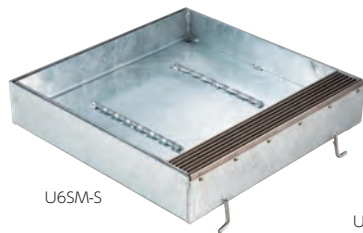
ローレット加工

スリット幅60mm

スリット幅100mm

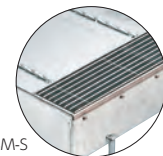
U6SM-S

U10SM-S



U6SM-S

U10SM-S



U字溝用

掃除口

ローレット加工

スリット幅60mm

スリット幅100mm

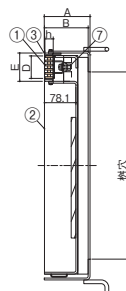
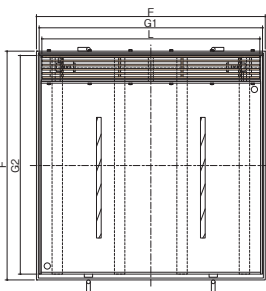
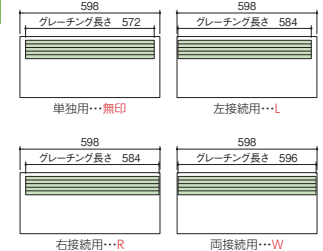
U6SJ-S

U10SJ-S



U6SJ-S

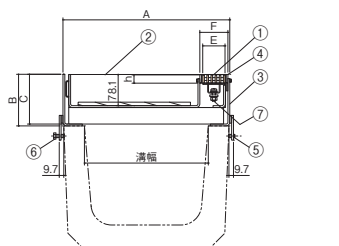
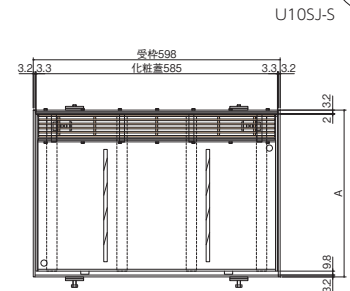
U10SJ-S



型式記号	D	E
U6SM-S	54	68
U10SM-S	94(95)	109

() 内はピッチ13mmの場合を示します。

付属部品:六角棒スパナ 呼び4(1オーダーあたり1本)



型式記号	E	F
U6SJ	54	68
U10SJ	94(95)	109

() 内はピッチ13mmの場合を示します。

詳細情報



スリット溝蓋
アーバンスリット



アーバンスリット®境界タイプ ステンレスグレーチング蓋／鋼製枠 ステンレス目地付

■U字溝用 スリット幅60mm

(単位: mm)

適用 荷重	溝幅	蓋				枠							セット価格(円)	
		型式記号	h	質量(kg)	価格(円)	型式記号	A	B	C	H	質量 (kg)	価格(円)	P=10	
				P=10	P=10									P=10
T-14	150	UF6S20	20	4.0	18,100	U6S-14-15S	229	210	40.5	125	14.6	53,800	71,900	
	180					U6S-14-18S	269	250	35.5		16.2	56,500	74,600	
	240					U6S-14-24S	349	330	25.5		19.3	61,000	79,100	
	300					U6S-14-30S	419	400	20.5		22.0	63,100	81,200	
T-2	150	UF6S20	20	4.0	18,100	U6S-2-15S	229	210	40.5	110	12.1	50,000	68,100	
	180					U6S-2-18S	269	250	35.5		13.4	51,500	69,600	
	240					U6S-2-24S	349	330	25.5		15.9	54,500	72,600	
	300					U6S-2-30S	419	400	20.5		18.2	57,900	76,000	
歩道用	150	UF6S15	15	3.1	14,900	U6S-1-15S	229	210	40.5	110	12.1	48,900	63,800	
	180					U6S-1-18S	269	250	35.5		13.4	50,300	65,200	
	240					U6S-1-24S	349	330	25.5		16.0	52,600	67,500	
	300					U6S-1-30S	419	400	20.5		18.2	55,000	69,900	

■U字溝用 スリット幅100mm

適用 荷重	溝幅	型式記号	h	質量(kg)	価格(円)	型式記号	A	B	C	H	質量 (kg)	価格(円)	セット価格(円)	
													P=13	P=10
													P=13	P=10
T-14	150	UF10S20	20	5.4	29,500	31,500	229	210	81.5	125	14.1	55,600	85,100	87,100
	180										15.6	57,600	87,100	89,100
	240										18.7	61,300	90,800	92,800
	300										21.4	62,600	92,100	94,100
T-2	150	UF10S20	20	5.4	29,500	31,500	229	210	81.5	110	11.3	52,700	82,200	84,200
	180										12.5	54,200	83,700	85,700
	240										15.0	56,700	86,200	88,200
	300										17.2	59,900	89,400	91,400
歩道用	150	UF10S15	15	4.1	25,000	26,900	229	210	81.5	110	11.4	49,500	74,500	76,400
	180										12.5	50,800	75,800	77,700
	240										15.1	53,500	78,500	80,400
	300										17.3	56,500	81,500	83,400

■集水枒用 スリット幅60mm

(単位: mm)

適用 荷重	樹穴	型式記号	A	B	h	F	G1	G2	L	化粧蓋			枠		セット価格(円)	
										質量(kg)	グレーチング(円)	化粧蓋(円)	質量(kg)	価格(円)	P=10	
										P=10	P=10	P=10	P=10	P=10		
T-14	□300	U6SM-14-300S	125	121.3	20	400	387	377.5	374	12.2	10,500	39,200	7.1	24,600	74,300	
	□450	U6SM-14-450S	125	121.3	20	550	537	527.5	524	21.7	12,800	54,300	9.8	28,100	95,200	
	□600	U6SM-14-600S	125	121.3	20	700	687	677.5	674	39.8	14,500	79,300	12.5	33,800	127,600	
T-2	□300	U6SM-2-300S	110	106.3	20	400	387	377.5	374	11.0	10,500	32,300	6.5	21,800	64,600	
	□450	U6SM-2-450S	110	106.3	20	550	537	527.5	524	18.0	12,800	44,000	9.0	25,200	82,000	
	□600	U6SM-2-600S	110	106.3	20	700	687	677.5	674	32.1	14,500	63,100	11.5	29,800	107,400	
歩道用	□300	U6SM-1-300S	110	106.3	15	400	387	377.5	374	10.7	9,300	32,200	6.5	21,800	63,300	
	□450	U6SM-1-450S	110	106.3	15	550	537	527.5	524	17.3	11,200	43,900	9.0	25,200	80,300	
	□600	U6SM-1-600S	110	106.3	15	700	687	677.5	674	31.5	12,300	63,000	11.4	29,800	105,100	

■集水枒用 スリット幅100mm

適用 荷重	樹穴	型式記号	A	B	h	F	G1	G2	L	化粧蓋				枠		セット価格(円)	
										質量(kg)	グレーチング(円)	化粧蓋(円)	質量(kg)	価格(円)	P=10		
										P=13	P=10	P=13	P=10	P=13	P=10		
T-14	□300	U10SM-14-300S	125	121.3	20	400	387	377.5	374	12.6	13.1	11,700	13,300	37,700	7.1	24,600	74,000
	□450	U10SM-14-450S	125	121.3	20	550	537	527.5	524	22.1	22.8	15,000	18,000	50,800	9.8	28,100	93,900
	□600	U10SM-14-600S	125	121.3	20	700	687	677.5	674	40.5	41.3	16,800	20,000	76,200	12.5	33,800	126,800
T-2	□300	U10SM-2-300S	110	106.3	20	400	387	377.5	374	11.4	11.9	11,700	13,300	31,700	6.5	21,800	65,200
	□450	U10SM-2-450S	110	106.3	20	550	537	527.5	524	18.5	19.2	15,000	18,000	41,800	9.0	25,200	82,000
	□600	U10SM-2-600S	110	106.3	20	700	687	677.5	674	32.8	33.6	16,800	20,000	62,200	11.5	29,800	108,000
歩道用	□300	U10SM-1-300S	110	106.3	15	400	387	377.5	374	11.0	11.4	10,000	11,500	31,600	6.5	21,800	63,400
	□450	U10SM-1-450S	110	106.3	15	550	537	527.5	524	17.6	18.1	12,100	16,700	41,700	9.0	25,200	79,000
	□600	U10SM-1-600S	110	106.3	15	700	687	677.5	674	31.9	32.6	14,200	18,700	62,100	11.4	29,800	106,100

■U字溝用掃除口 スリット幅60mm

(単位: mm)

適用 荷重	溝幅	型式記号	A	B	C	h	化粧蓋			枠		セット価格(円)				
							質量(kg)	グレーチング	化粧蓋(円)	質量(kg)	価格(円)	P=10				
							P=10	P=10	P=10	P=10	P=10					
T-14	150	U6SJ-14-15S	211.4	125	121.3	20	12.1	14,500	35,200	7.3	23,000	72,700				
	180	U6SJ-14-18S	251.4				13.2						36,800	7.6	23,800	75,100
	240	U6SJ-14-24S	331.4				15.6						40,000	8.0	25,300	79,800
	300	U6SJ-14-30S	401.4				17.8						41,200	8.4	25,700	81,400
T-2	150	U6SJ-2-15S	211.4	110	106.3	20	10.8	14,500	31,600	6.8	21,000	67,100				
	180	U6SJ-2-18S	251.4				11.8						33,100	7.0	21,200	68,800
	240	U6SJ-2-24S	331.4				13.7						35,300	7.4	23,000	72,800
	300	U6SJ-2-30S	401.4				15.4						36,100	7.7	23,400	74,000
歩道用	150	U6SJ-1-15S	211.4	110	106.3	15	10.1	12,500	31,600	6.7	21,000	65,100				
	180	U6SJ-1-18S	251.4				11.1						33,100	6.9	21,200	66,800
	240	U6SJ-1-24S	331.4				13.0						35,300	7.3	23,000	70,800
	300	U6SJ-1-30S	401.4				14.7						36,100	7.7	23,400	72,000

■U字溝用掃除口 スリット幅100mm

適用 荷重	溝幅	型式記号	A	B	C	h	化粧蓋				枠		セット価格(円)		
							質量(kg)	グレーチング	化粧蓋(円)	質量(kg)	価格(円)	P=10			
							P=13	P=10	P=13	P=10	P=13	P=10			
T-14	150	U10SJ-14-15S	211.4	125	121.3	20	12.4	13.2	16,100	19,000	30,700	7.3	23,000	69,800	72,700
	180	U10SJ-14-18S	251.4				13.6	14.4			32,400	7.6	23,800	72,300	75,200
	240	U10SJ-14-24S	331.4				16.0	16.8			35,500	8.0	25,300	76,900	79,800
	300	U10SJ-14-30S	401.4				18.1	18.9			36,700	8.4	25,700	78,500	81,400
T-2	150	U10SJ-2-15S	211.4	110	106.3	20	11.0	11.8	16,100	19,000	28,400	6.8	21,000	65,500	68,400
	180	U10SJ-2-18S	251.4				12.0	12.8			30,000	7.0	21,200	67,300	70,200
	240	U10SJ-2-24S	331.4				13.9	14.7			32,200	7.4	23,000	71,300	74,200
	300	U10SJ-2-30S	401.4				15.6	16.4			33,000	7.7	23,400	72,500	75,400
歩道用	150	U10SJ-1-15S	211.4	110	106.3	15	10.3	10.8	13,700	15,600	28,400	6.7	21,000	63,100	65,000
	180	U10SJ-1-18S	251.4				11.3	11.8			30,000	6.9	21,200	64,900	66,800
	240	U10SJ-1-24S	331.4				13.3	13.8			32,200	7.3	23,000	68,900	70,800
	300	U10SJ-1-30S	401.4				14.9	15.4			33,000	7.7	23,400	70,100	72,000

●掲載価格には、消費税が含まれておりません。



アーバンスリット®境界タイプ ステンレスグレーチング蓋／鋼製枠

U字溝用

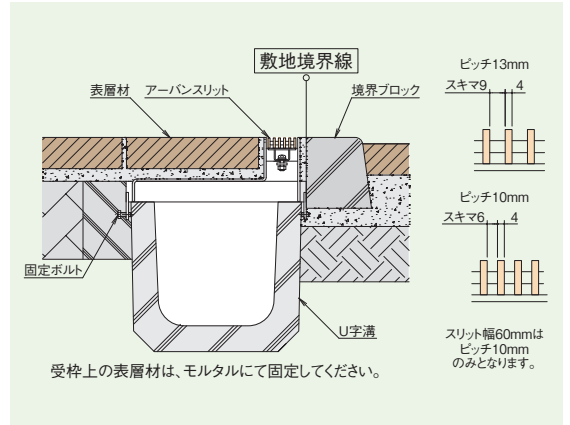
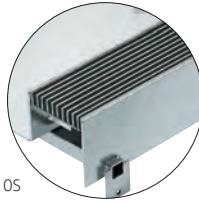
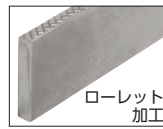
ローレット加工

スリット幅60mm

スリット幅100mm

蓋 UF6S
枠 U6S

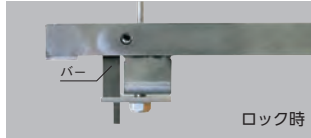
蓋 UF10S
枠 U10S



騒音防止機能

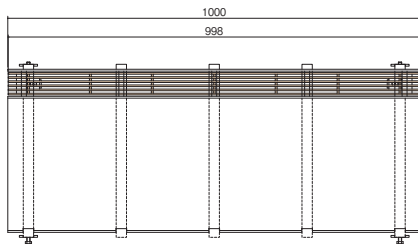
騒音やガタツキを防止するロック機能を標準装備しています。専用ロック金具をプラスドライバーでねじ込むだけで簡単に蓋と枠を固定できます。

※プラスドライバーはNo.2軸径5mmをご使用ください。(DR-2 別売:1,500円)

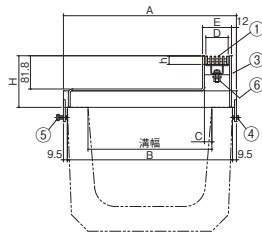


① プラスドライバーを固定金具に差し込み、時計回りに90°回転させる。

② 固定金具が受枠側のバーの下に潜り込んでいる事を確認しドライバーでねじ込みます。



付属部品:六角棒スパナ 呼び4(1オーダーあたり1本)



型式記号	D	E
U6S	54	66.4
U10S	94(95)	107.4

() 内はピッチ13mmの場合を示します。

製品情報

●スリット幅60mmと100mmを用意。周囲に合わせてセレクトできます。

●使用場所に合わせてT-14・T-2・歩道用を用意。

●グレーチングの取り外しが可能です。(ロック付)

U6SJ / U10SJ

●溝部のアーバンスリットと統一した設計。U字溝の開口部分をオープンすることができるので、溝のメンテナンスが容易になります。

注文情報

U6S / U10S

●枠端部エンドプレート付き

加工費・・・+3,200(円/1ヶ所)

U6SJ / U10SJ

●掃除口には「左接続用」「右接続用」「両接続用」「単独用」があります。設置位置をご確認のうえご指示願います。 **参照 P.474**

「単独用・・・無印」「左接続用・・・L」「右接続用・・・R」「両接続用・・・W」

例 **U6SJ-2-18-W P=10**

スリット幅(60mm) 溝幅(180mm) ピッチ10mm

S: ステンレス製蓋 U字溝用
SM: ステンレス製蓋 集水樹用
SJ: ステンレス製蓋 掃除口
適用荷重(T-2) 両側接続用

部品構成表

品番	部品名	材質	備考
①	蓋	SUS304	-
②	化粧蓋	鋼製	溶融亜鉛めっき
③	受枠	鋼製	-
④	止めネジ		M8×15
⑤	六角ボルト	SUS304	M8×20
⑥	固定金具		-

集水樹用

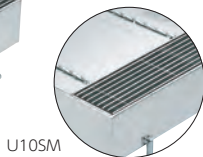
ローレット加工

スリット幅60mm

スリット幅100mm

U6SM

U10SM



U字溝用

掃除口

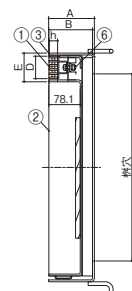
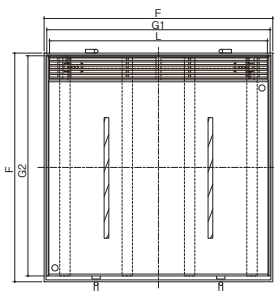
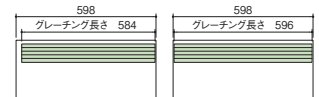
ローレット加工

スリット幅60mm

スリット幅100mm

U6SJ

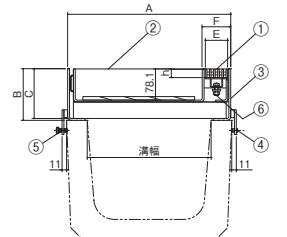
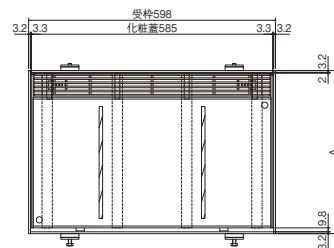
U10SJ



型式記号	D	E
U6SM	54	66.4
U10SM	94(95)	107.4

() 内はピッチ13mmの場合を示します。

付属部品:六角棒スパナ 呼び4(1オーダーあたり1本)



型式記号	E	F
U6SJ	54	66.4
U10SJ	94(95)	107.4

() 内はピッチ13mmの場合を示します。

詳細情報



スリット溝蓋
アーバンスリット



アーバンスリット®境界タイプ ステンレスグレーチング蓋／鋼製枠

■U字溝用 スリット幅60mm

(単位: mm)

適用荷重	溝幅	蓋				枠							セット価格(円)					
		型式記号	h	質量(kg)	価格(円)	型式記号	A	B	C	H	質量(kg)	価格(円)	P=10					
				P=10	P=10													
T-14	150	UF6S20	20	4.0	18,100	U6S-14-15	229	210	35.7	125	14.0	29,800	47,900					
	U6S-14-18					269	250	30.7	15.6					33,100	51,200			
	U6S-14-24					349	330	20.7								18.7	40,300	58,400
	U6S-14-30					419	400	15.7										
T-2	150	UF6S20	20	4.0	18,100	U6S-2-15	229	210	35.7	110	11.4	26,500	44,600					
	U6S-2-18					269	250	30.7	12.7					28,400	46,500			
	U6S-2-24					349	330	20.7								15.3	32,900	51,000
	U6S-2-30					419	400	15.7										
歩道用	150	UF6S15	15	3.1	14,900	U6S-1-15	229	210	35.7	110	11.4	25,400	40,300					
	U6S-1-18					269	250	30.7	12.7					27,300	42,200			
	U6S-1-24					349	330	20.7								15.3	31,800	46,700
	U6S-1-30					419	400	15.7										

■U字溝用 スリット幅100mm

適用荷重	溝幅	型式記号	h	質量(kg)	価格(円)	型式記号	A	B	C	H	質量(kg)	価格(円)	セット価格(円)										
													P=13		P=10		P=13		P=10				
T-14	150	UF10S20	20	5.4	6.6	29,500	31,500	U10S-14-15	229	210	76.7	125	13.4	37,800	67,300	69,300							
	U10S-14-18							269	250	71.7	14.9						39,800	69,300	71,300				
	U10S-14-24							349	330	61.7										18.1	44,500	74,000	76,000
	U10S-14-30							419	400	56.7													
T-2	150	UF10S20	20	5.4	6.6	29,500	31,500	U10S-2-15	229	210	76.7	110	10.6	33,200	62,700	64,700							
	U10S-2-18							269	250	71.7	11.9						35,500	65,000	67,000				
	U10S-2-24							349	330	61.7										14.4	40,300	69,800	71,800
	U10S-2-30							419	400	56.7													
歩道用	150	UF10S15	15	4.1	5.0	25,000	26,900	U10S-1-15	229	210	76.7	110	10.6	31,500	56,500	58,400							
	U10S-1-18							269	250	71.7	11.9						33,800	58,800	60,700				
	U10S-1-24							349	330	61.7										14.4	38,600	63,600	65,500
	U10S-1-30							419	400	56.7													

■集水柵用 スリット幅60mm

(単位: mm)

適用荷重	樹穴	型式記号	A	B	h	F	G1	G2	L	化粧蓋			枠		セット価格(円)	
										質量(kg)	グレーチング(円)	化粧蓋(円)	質量(kg)	価格(円)	P=10	
										P=10	P=10	P=10	P=10	P=10		
T-14	□300	U6SM-14-300	125	121.3	20	400	387	381.5	374	12.2	10,500	35,700	6.8	19,200	65,400	
	□450	U6SM-14-450	125	121.3	20	550	537	531.5	524	18.6	12,800	52,800	9.4	25,300	90,900	
	□600	U6SM-14-600	125	121.3	20	700	687	681.5	674	39.8	14,500	77,100	11.9	29,000	120,600	
T-2	□300	U6SM-2-300	110	106.3	20	400	387	381.5	374	11.0	10,500	31,300	6.2	17,200	59,000	
	□450	U6SM-2-450	110	106.3	20	550	537	531.5	524	17.8	12,800	43,200	8.5	20,600	76,600	
	□600	U6SM-2-600	110	106.3	20	700	687	681.5	674	32.0	14,500	66,600	10.9	25,800	106,900	
歩道用	□300	U6SM-1-300	110	106.3	15	400	387	381.5	374	10.7	9,300	31,300	6.2	17,200	57,800	
	□450	U6SM-1-450	110	106.3	15	550	537	531.5	524	17.3	11,200	43,200	8.5	20,600	75,000	
	□600	U6SM-1-600	110	106.3	15	700	687	681.5	674	31.4	12,300	66,600	10.9	25,800	104,700	

■集水柵用 スリット幅100mm

適用荷重	樹穴	型式記号	A	B	h	F	G1	G2	L	化粧蓋			枠		セット価格(円)			
										質量(kg)	グレーチング(円)	化粧蓋(円)	質量(kg)	価格(円)	P=10			
										P=10	P=10	P=10	P=10	P=10				
T-14	□300	U10SM-14-300	125	121.3	20	400	387	381.5	374	12.5	13.0	11,700	13,300	31,300	6.8	19,200	62,200	63,800
	□450	U10SM-14-450	125	121.3	20	550	537	531.5	524	19.1	19.8	15,000	18,000	45,300	9.4	25,300	85,600	88,600
	□600	U10SM-14-600	125	121.3	20	700	687	681.5	674	40.4	41.3	16,800	20,000	68,800	11.9	29,000	114,600	117,800
T-2	□300	U10SM-2-300	110	106.3	20	400	387	381.5	374	11.3	11.8	11,700	13,300	26,600	6.2	17,200	55,500	57,100
	□450	U10SM-2-450	110	106.3	20	550	537	531.5	524	18.3	18.9	15,000	18,000	35,400	8.5	20,600	71,000	74,000
	□600	U10SM-2-600	110	106.3	20	700	687	681.5	674	32.7	33.5	16,800	20,000	57,700	10.9	25,800	100,300	103,500
歩道用	□300	U10SM-1-300	110	106.3	15	400	387	381.5	374	10.9	11.3	10,000	11,500	26,600	6.2	17,200	53,800	55,300
	□450	U10SM-1-450	110	106.3	15	550	537	531.5	524	17.7	18.1	12,100	16,700	35,400	8.5	20,600	68,100	72,700
	□600	U10SM-1-600	110	106.3	15	700	687	681.5	674	31.8	32.5	14,200	18,700	57,700	10.9	25,800	97,700	102,200

■U字溝用掃除口 スリット幅60mm

(単位: mm)

適用荷重	溝幅	型式記号	A	B	C	h	化粧蓋			枠		セット価格(円)										
							質量(kg)	グレーチング	化粧蓋(円)	質量(kg)	価格(円)	P=10										
							P=10	P=10	P=10	P=10	P=10											
T-14	150	U6SJ-14-15	205	125	121.3	20	11.4	14,500	27,300	6.6	16,500	58,300										
	180	U6SJ-14-18	245										12.6	29,500	6.9	17,500	61,500					
	240	U6SJ-14-24	325															15.1	34,400	7.3	19,500	68,400
	300	U6SJ-14-30	395																			
T-2	150	U6SJ-2-15	205	110	106.3	20	10.1	14,500	24,800	6.1	15,100	54,400										
	180	U6SJ-2-18	245										11.1	26,500	6.3	15,800	56,800					
	240	U6SJ-2-24	325															13.1	30,000	6.7	17,100	61,600
	300	U6SJ-2-30	395																			
歩道用	150	U6SJ-1-15	205	110	106.3	15	9.6	12,500	24,800	6.1	15,100	52,400										
	180	U6SJ-1-18	245										10.6	26,500	6.3	15,800	54,800					
	240	U6SJ-1-24	325															12.5	30,000	6.7	17,100	59,600
	300	U6SJ-1-30	395																			

■U字溝用掃除口 スリット幅100mm

適用荷重	溝幅	型式記号	A	B	C	h	化粧蓋			枠		セット価格(円)													
							質量(kg)	グレーチング	化粧蓋(円)	質量(kg)	価格(円)	P=10													
							P=10	P=10	P=10	P=10	P=10														
T-14	150	U10SJ-14-15	205	125	121.3	20	12.0	16,100	19,000	6.6	16,500	54,300	57,200												
	180	U10SJ-14-18	245											13.2	23,700	6.9	17,500	57,300	60,200						
	240	U10SJ-14-24	325																	15.6	28,400	7.3	19,500	64,000	66,900
	300	U10SJ-14-30	395																						
T-2	150	U10SJ-2-15	205	110	106.3	20	10.7	16,100	19,000	6.1	15,100	50,400	53,300												
	180	U10SJ-2-18	245											11.7	20,800	6.3	15,800	52,700	55,600						
	240	U10SJ-2-24	325																	13.6	24,100	6.7	17,100	57,300	60,200
	300	U10SJ-2-30	395																						
歩道用	150	U10SJ-1-15	205	110	106.3	15	10.0	13,700	15,600	6.1	15,100	47,900	49,800												
	180	U10SJ-1-18	245											11.0	20,700	6.3	15,800	50,200	52,100						
	240	U10SJ-1-24	325																	13.0	24,000	6.7	17,100	54,800	56,700
	300	U10SJ-1-30	395																						

●掲載価格には、消費税が含まれておりません。



アーバンスリット®境界タイプ 鋼製グレーチング蓋／鋼製枠

New!

■U字溝用 スリット幅60mm

(単位: mm)

適用 荷重	溝幅	型式記号	蓋			枠					セット価格(円)				
			質量(kg) P=9	溶融亜鉛めっき(円) P=9		質量(kg) P=9	溶融亜鉛めっき(円) P=9	質量(kg) P=9	溶融亜鉛めっき(円) P=9	質量(kg) P=9	溶融亜鉛めっき(円) P=9	質量(kg) P=9	溶融亜鉛めっき(円) P=9	質量(kg) P=9	溶融亜鉛めっき(円) P=9
				A	B										
T-14	150	UF6T25(K)	4	8,500	12,300	U6T-14(K)-15	229	210	35.7	125	14.0	27,700	35,600	36,200	47,900
	180					U6T-14(K)-18	269	250	30.7		15.6	31,000	38,200	39,500	50,500
	240					U6T-14(K)-24	349	330	20.7		18.7	38,200	46,100	46,700	58,400
	300					U6T-14(K)-30	419	400	15.7		21.4	42,000	51,100	50,500	63,400
T-2	150	UF6T25(K)	4	8,500	12,300	U6T-2(K)-15	229	210	35.7	110	11.4	24,400	29,900	32,900	42,200
	180					U6T-2(K)-18	269	250	30.7		12.7	26,300	32,700	34,800	45,000
	240					U6T-2(K)-24	349	330	20.7		15.3	30,800	37,600	39,300	49,900
	300					U6T-2(K)-30	419	400	15.7		17.5	34,300	41,500	42,800	53,800
歩道用	150	UF6T25(K)	4	8,500	12,300	U6T-1(K)-15	229	210	35.7	110	11.4	24,400	29,900	32,900	42,200
	180					U6T-1(K)-18	269	250	30.7		12.7	26,300	32,700	34,800	45,000
	240					U6T-1(K)-24	349	330	20.7		15.3	30,800	37,600	39,300	49,900
	300					U6T-1(K)-30	419	400	15.7		17.5	34,300	41,500	42,800	53,800

■U字溝用 スリット幅100mm

(単位: mm)

適用 荷重	樹穴	型式記号	化粧蓋						枠			セット価格(円)			
			質量(kg) P=9	溶融亜鉛めっき(円) P=9		質量(kg) P=9	溶融亜鉛めっき(円) P=9	質量(kg) P=9	溶融亜鉛めっき(円) P=9	質量(kg) P=9	溶融亜鉛めっき(円) P=9	質量(kg) P=9	溶融亜鉛めっき(円) P=9	質量(kg) P=9	溶融亜鉛めっき(円) P=9
				A	B										
T-14	□300	U6TM-14(K)-300	125	121.3	400	387	381.5	12.2	20,400	47,200	6.8	19,200	27,600	39,600	74,800
	□400	U6TM-14(K)-400	125	121.3	500	487	481.5	17.8	39,200	68,800	8.5	25,300	36,200	64,500	105,000
	□450	U6TM-14(K)-450	125	121.3	550	537	531.5	21.7	39,200	68,800	9.4	25,300	36,200	64,500	105,000
	□500	U6TM-14(K)-500	125	121.3	600	587	581.5	25.5	53,400	86,500	10.2	26,600	39,200	80,000	125,700
T-2	□600	U6TM-14(K)-600	125	121.3	700	687	681.5	39.6	67,700	121,900	11.9	29,000	45,100	96,700	167,000
	□300	U6TM-2(K)-300	110	106.3	400	387	381.5	10.8	13,300	39,400	6.2	17,200	27,300	30,500	66,700
	□400	U6TM-2(K)-400	110	106.3	500	487	481.5	15.7	27,500	56,200	7.7	20,600	29,400	48,100	85,600
	□450	U6TM-2(K)-450	110	106.3	550	537	531.5	17.3	27,500	56,200	8.5	20,600	29,400	48,100	85,600
歩道用	□500	U6TM-2(K)-500	110	106.3	600	587	581.5	24.4	42,000	71,100	9.3	24,000	33,000	66,000	104,100
	□600	U6TM-2(K)-600	110	106.3	700	687	681.5	31.9	42,400	100,700	10.9	25,800	40,100	68,200	140,800
	□300	U6TM-1(K)-300	110	106.3	400	387	381.5	10.8	13,300	39,400	6.2	17,200	27,300	30,500	66,700
	□400	U6TM-1(K)-400	110	106.3	500	487	481.5	15.7	27,500	56,200	7.7	20,600	29,400	48,100	85,600

■U字溝用掃除口 スリット幅60mm

(単位: mm)

適用 荷重	溝幅	型式記号	A	B	C	化粧蓋			枠			セット価格(円)		
						質量(kg) P=9	溶融亜鉛めっき(円) P=9		質量(kg) P=9	溶融亜鉛めっき(円) P=9	質量(kg) P=9	溶融亜鉛めっき(円) P=9	質量(kg) P=9	溶融亜鉛めっき(円) P=9
							A	B						
T-14	150	U6TJ-14(K)-15	205	125	121.3	11.2	22,500	38,600	6.6	16,500	23,000	39,900	61,600	
	180	U6TJ-14(K)-18	245			12.4	23,600	41,500	6.9	17,500	24,000	41,100	65,500	
	240	U6TJ-14(K)-24	325			14.9	25,800	47,400	7.3	19,500	26,300	45,300	73,700	
	300	U6TJ-14(K)-30	395			16.9	29,000	53,300	7.8	21,500	28,300	50,500	81,600	
T-2	150	U6TJ-2(K)-15	205	110	106.3	10.0	18,500	30,000	6.1	15,100	21,200	33,600	51,200	
	180	U6TJ-2(K)-18	245			10.9	20,200	33,100	6.3	15,800	22,100	36,000	55,200	
	240	U6TJ-2(K)-24	325			12.9	23,300	41,600	6.7	17,100	23,500	40,400	65,100	
	300	U6TJ-2(K)-30	395			14.5	25,700	45,700	7.1	18,200	24,800	43,900	70,500	
歩道用	150	U6TJ-1(K)-15	205	110	106.3	10.0	18,500	30,000	6.1	15,100	21,200	33,600	51,200	
	180	U6TJ-1(K)-18	245			10.9	20,200	33,100	6.3	15,800	22,100	36,000	55,200	
	240	U6TJ-1(K)-24	325			12.9	23,300	41,600	6.7	17,100	23,500	40,400	65,100	
	300	U6TJ-1(K)-30	395			14.5	25,700	45,700	7.1	18,200	24,800	43,900	70,500	

■U字溝用掃除口 スリット幅100mm

適用 荷重	溝幅	型式記号	A	B	C	化粧蓋						枠			セット価格(円)			
						質量(kg) P=9	溶融亜鉛めっき(円) P=9		質量(kg) P=9	溶融亜鉛めっき(円) P=9	質量(kg) P=9	溶融亜鉛めっき(円) P=9	質量(kg) P=9	溶融亜鉛めっき(円) P=9	質量(kg) P=9	溶融亜鉛めっき(円) P=9	質量(kg) P=9	溶融亜鉛めっき(円) P=9
							A	B										
T-14	150	U10TJ-14(K)-15	205	125	121.3	11.8	23,400	25,400	36,100	40,400	6.6	16,500	23,000	39,900	41,900	59,100	63,400	
	180	U10TJ-14(K)-18	245			13.0	25,000	27,100	38,900	43,300	6.9	17,500	24,000	42,500	44,600	62,900	67,300	
	240	U10TJ-14(K)-24	325			15.4	28,500	31,000	45,200	49,500	7.3	19,500	26,300	48,000	50,500	71,500	75,800	
	300	U10TJ-14(K)-30	395			17.5	31,700	34,400	50,800	55,200	7.8	21,500	28,300	53,200	55,900	79,100	83,500	
T-2	150	U10TJ-2(K)-15	205	110	106.3	10.5	11.3	16,700	18,300	33,100	37,400	6.1	15,100	21,200	31,800	33,400	54,300	58,600
	180	U10TJ-2(K)-18	245			11.4	12.2	18,500	20,400	35,100	39,500	6.3	15,800	22,100	34,300	36,200	57,200	61,600
	240	U10TJ-2(K)-24	325			13.3	14.1	24,200	26,300	38,900	43,100	6.7	17,100	23,500	41,300	43,400	62,400	66,600
	300	U10TJ-2(K)-30	395			15.0	15.8	26,400	28,700	42,900	47,000	7.1	18,200	24,800	44,600	46,900	67,700	71,800
歩道用	150	U10TJ-1(K)-15	205	110	106.3	10.5	11.3	16,700	18,300	33,100	37,400	6.1	15,100	21,200	31,800	33,400	54,300	58,600
	180	U10TJ-1(K)-18	245			11.4	12.2	18,500	20,400	35,100	39,500	6.3	15,800	22,100	34,300	36,200	57,200	61,600
	240	U10TJ-1(K)-24	325			13.3	14.1	24,200	26,300	38,900	43,100	6.7	17,100	23,500	41,300	43,400	62,400	66,600
	300	U10TJ-1(K)-30	395			15.0	15.8	26,400	28,700	42,900	47,000	7.1	18,200	24,800	44,600	46,900	67,700	71,800

※()は黒色仕上を示す。

●掲載価格には、消費税が含まれておりません。



アーバンスリット®境界タイプ ダクトイル鋳鉄製蓋／鋼製枠

■U字溝用 スリット幅60mm

(単位: mm)

適用荷重	溝幅	蓋			枠							セット価格(円)		
		型式記号	質量(kg)	価格(円)	型式記号	A	B	C	H	質量(kg)	価格(円)		溶融亜鉛めっき	黒色仕上
T-14	150	UF6D25	6	10,000	U6T-14(K)-15	229	210	35.7	125	14.0	27,700	35,600	37,700	45,600
	180				U6T-14(K)-18	269	250	30.7		15.6	31,000	38,200	41,000	48,200
	240				U6T-14(K)-24	349	330	20.7		18.7	38,200	46,100	48,200	56,100
	300				U6T-14(K)-30	419	400	15.7		21.4	42,000	51,100	52,000	61,100
T-2	150	UF6D25	6	10,000	U6T-2(K)-15	229	210	35.7	110	11.4	24,400	29,900	34,400	39,900
	180				U6T-2(K)-18	269	250	30.7		12.7	26,300	32,700	36,300	42,700
	240				U6T-2(K)-24	349	330	20.7		15.3	30,800	37,600	40,800	47,600
	300				U6T-2(K)-30	419	400	15.7		17.5	34,300	41,500	44,300	51,500
歩道用	150	UF6D25	6	10,000	U6T-1(K)-15	229	210	35.7	110	11.4	24,400	29,900	34,400	39,900
	180				U6T-1(K)-18	269	250	30.7		12.7	26,300	32,700	36,300	42,700
	240				U6T-1(K)-24	349	330	20.7		15.3	30,800	37,600	40,800	47,600
	300				U6T-1(K)-30	419	400	15.7		17.5	34,300	41,500	44,300	51,500

■U字溝用 スリット幅100mm

適用荷重	溝幅	型式記号	質量(kg)	価格(円)	型式記号	A	B	C	H	質量(kg)	価格(円)		セット価格(円)	
											溶融亜鉛めっき	黒色仕上	溶融亜鉛めっき	黒色仕上
T-14	150	UF10D25	9.5	15,100	U10T-14(K)-15	229	210	76.7	125	13.4	34,400	48,200	49,500	63,300
	180				U10T-14(K)-18	269	250	71.7		14.9	36,500	51,100	51,600	66,200
	240				U10T-14(K)-24	349	330	61.7		18.1	41,600	58,300	56,700	73,400
	300				U10T-14(K)-30	419	400	56.7		20.8	45,100	63,200	60,200	78,300
T-2	150	UF10D25	9.5	15,100	U10T-2(K)-15	229	210	76.7	110	10.6	29,500	41,300	44,600	56,400
	180				U10T-2(K)-18	269	250	71.7		11.9	31,900	44,700	47,000	59,800
	240				U10T-2(K)-24	349	330	61.7		14.4	37,100	52,000	52,200	67,100
	300				U10T-2(K)-30	419	400	56.7		16.6	40,700	57,000	55,800	72,100
歩道用	150	UF10D25	9.5	15,100	U10T-1(K)-15	229	210	76.7	110	10.6	29,500	41,300	44,600	56,400
	180				U10T-1(K)-18	269	250	71.7		11.9	31,900	44,700	47,000	59,800
	240				U10T-1(K)-24	349	330	61.7		14.4	37,100	52,000	52,200	67,100
	300				U10T-1(K)-30	419	400	56.7		16.6	40,700	57,000	55,800	72,100

■集水柵用 スリット幅60mm

(単位: mm)

適用荷重	柵穴	型式記号	A	B	E	F1	F2	L	化粧蓋			枠		セット価格(円)			
									質量(kg)	グレーチング(円)	化粧蓋(円)		質量(kg)	価格(円)		溶融亜鉛めっき	黒色仕上
											溶融亜鉛めっき	黒色仕上		溶融亜鉛めっき	黒色仕上		
T-14	□300	U6DM-14(K)-300	125	121.3	400	387	381.5	374	12.2	9,800	25,600	41,400	6.8	19,200	27,600	54,600	78,800
	□450	U6DM-14(K)-450	125	121.3	550	537	531.5	524	19.6	9,800	32,600	47,800	9.4	25,300	36,200	67,700	93,800
	□600	U6DM-14(K)-600	125	121.3	700	687	681.5	674	40.0	9,800	72,400	92,000	11.9	29,000	45,100	111,200	146,900
T-2	□300	U6DM-2(K)-300	110	106.3	400	387	381.5	374	11.0	9,800	22,900	37,000	6.2	17,200	27,300	49,900	74,100
	□450	U6DM-2(K)-450	110	106.3	550	537	531.5	524	18.8	9,800	27,500	44,900	8.5	20,600	29,400	57,900	84,100
	□600	U6DM-2(K)-600	110	106.3	700	687	681.5	674	32.3	9,800	53,400	75,300	10.9	25,800	40,100	89,000	125,200
歩道用	□300	U6DM-1(K)-300	110	106.3	400	387	381.5	374	11.0	9,800	22,900	37,000	6.2	17,200	27,300	49,900	74,100
	□450	U6DM-1(K)-450	110	106.3	550	537	531.5	524	18.8	9,800	27,500	44,900	8.5	20,600	29,400	57,900	84,100
	□600	U6DM-1(K)-600	110	106.3	700	687	681.5	674	32.3	9,800	53,400	75,300	10.9	25,800	40,100	89,000	125,200

■集水柵用 スリット幅100mm

適用荷重	溝幅	型式記号	質量(kg)	価格(円)	型式記号	A	B	C	H	質量(kg)	価格(円)		セット価格(円)				
											溶融亜鉛めっき	黒色仕上	溶融亜鉛めっき	黒色仕上			
T-14	□300	U10DM-14(K)-300	125	121.3	400	387	381.5	374	13.0	14,200	22,600	39,700	6.8	19,200	27,600	56,000	81,500
	□450	U10DM-14(K)-450	125	121.3	550	537	531.5	524	19.7	14,200	28,200	51,000	9.4	25,300	36,200	67,700	101,400
	□600	U10DM-14(K)-600	125	121.3	700	687	681.5	674	41.4	14,200	66,000	109,600	11.9	29,000	45,100	109,200	168,900
T-2	□300	U10DM-2(K)-300	110	106.3	400	387	381.5	374	11.8	14,200	19,300	36,600	6.2	17,200	27,300	50,700	78,100
	□450	U10DM-2(K)-450	110	106.3	550	537	531.5	524	19.0	14,200	22,500	51,900	8.5	20,600	29,400	57,300	95,500
	□600	U10DM-2(K)-600	110	106.3	700	687	681.5	674	33.7	14,200	48,600	107,300	10.9	25,800	40,100	88,600	161,600
歩道用	□300	U10DM-1(K)-300	110	106.3	400	387	381.5	374	11.8	14,200	19,300	36,600	6.2	17,200	27,300	50,700	78,100
	□450	U10DM-1(K)-450	110	106.3	550	537	531.5	524	19.0	14,200	22,500	51,900	8.5	20,600	29,400	57,300	95,500
	□600	U10DM-1(K)-600	110	106.3	700	687	681.5	674	33.7	14,200	48,600	107,300	10.9	25,800	40,100	88,600	161,600

■U字溝用掃除口 スリット幅60mm

(単位: mm)

適用荷重	溝幅	型式記号	A	B	C	h	化粧蓋			枠		セット価格(円)			
							質量(kg)	グレーチング(円)	化粧蓋(円)		質量(kg)	価格(円)		溶融亜鉛めっき	黒色仕上
									溶融亜鉛めっき	黒色仕上		溶融亜鉛めっき	黒色仕上		
T-14	150	U6DJ-14(K)-15	205	125	121.3	25	12.5	9,800	22,600	28,100	6.6	16,500	23,000	48,900	60,900
	180	U6DJ-14(K)-18	245						25,000	31,500	6.9	17,500	24,000	52,300	65,300
	240	U6DJ-14(K)-24	325						28,900	38,600	7.3	19,500	26,300	58,200	74,700
	300	U6DJ-14(K)-30	395						32,500	42,000	7.8	21,500	28,300	63,800	80,100
T-2	150	U6DJ-2(K)-15	205	110	106.3	25	11.2	9,800	17,700	24,200	6.1	15,100	21,200	42,600	55,200
	180	U6DJ-2(K)-18	245						19,600	27,200	6.3	15,800	22,100	45,200	59,100
	240	U6DJ-2(K)-24	325						24,600	32,700	6.7	17,100	23,500	51,500	66,000
	300	U6DJ-2(K)-30	395						27,400	35,300	7.1	18,200	24,800	55,400	69,900
歩道用	150	U6DJ-1(K)-15	205	110	106.3	25	11.2	9,800	17,700	24,200	6.1	15,100	21,200	42,600	55,200
	180	U6DJ-1(K)-18	245						19,600	27,200	6.3	15,800	22,100	45,200	59,100
	240	U6DJ-1(K)-24	325						24,600	32,700	6.7	17,100	23,500	51,500	66,000
	300	U6DJ-1(K)-30	395						27,400	35,300	7.1	18,200	24,800	55,400	69,900

■U字溝用掃除口 スリット幅100mm

適用荷重	溝幅	型式記号	質量(kg)	価格(円)	型式記号	A	B	C	h	質量(kg)	価格(円)		セット価格(円)									
											溶融亜鉛めっき	黒色仕上	溶融亜鉛めっき	黒色仕上								
T-14	150	U10DJ-14(K)-15	205	125	121.3	25	15.7	14,200	23,500	27,900	6.6	16,500	23,000	54,200	65,100							
	180	U10DJ-14(K)-18	245													25,800	31,300	6.9	17,500	24,000	57,500	69,500
	240	U10DJ-14(K)-24	325													29,600	38,400	7.3	19,500	26,300	63,300	78,900
	300	U10DJ-14(K)-30	395													33,100	41,800	7.8	21,500	28,300	68,800	84,300
T-2	150	U10DJ-2(K)-15	205	110	106.3	25	14.4	14,200	23,100	26,900	6.1	15,100	21,200	50,800	59,300							
	180	U10DJ-2(K)-18	245													23,100	26,900	6.3	15,800	22,100	53,100	63,200
	240	U10DJ-2(K)-24	325													25,500	32,500	6.7	17,100	23,500	56,800	70,200
	300	U10DJ-2(K)-30	395													28,200	35,100	7.1	18,200	24,800	60,600	74,100
歩道用	150	U10DJ-1(K)-15	205	110	106.3	25	14.4	14,200	23,100	26,900	6.1	15,100	21,200	50,800	59,300							
	180	U10DJ-1(K)-18	245													23,100	26,900	6.3	15,800	22,100	53,100	63,200
	240	U10DJ-1(K)-24	325													25,500	32,500	6.7	17,100	23,500	56,800	70,200
	300	U10DJ-1(K)-30	395													28,200	35,100	7.1	18,200	24,800	60,600	74,100

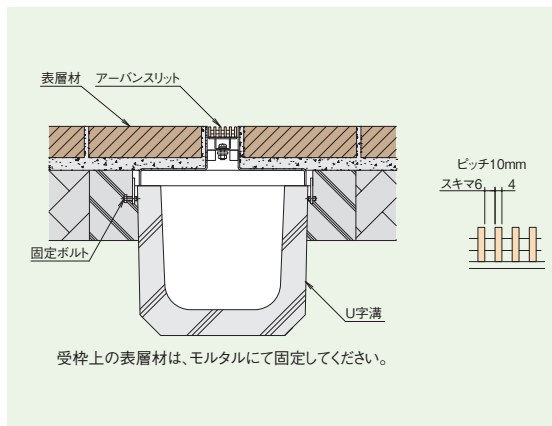
アーバンスリット®中央タイプ オールステンレス製

U字溝用

ローレット加工

スリット幅60mm

蓋 UF6S
枠 US6S-C



製品情報

- 蓋枠ともにステンレス製品です。
- 使用場所に合わせてT-14、T-2、歩道用を用意しています。
- グレーチングの取り外しが可能です。(ロック付)

注文情報

US6S-C
●枠端部エンドプレート付き
加工費・・・+4,700(円/1ヶ所)

騒音防止機能

騒音やガタツキを防止するロック機能を標準装備しています。専用ロック金具をプラスドライバーでねじ込みだけで簡単に蓋と枠を固定できます。
※プラスドライバーはNo.2軸径5mmをご使用ください。(DR-2 別売:1,500円)



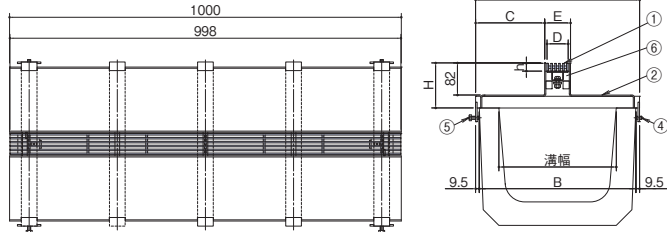
- ① プラスドライバーを固定金具に差し込み、時計回りに90°回転させる。
- ② 固定金具が受枠側のバーの下に潜り込んでいる事を確認しドライバーでねじ込みます。

例 **US6SM-2-450C P=10**

スリット幅(60mm) 樹穴(□450mm) ピッチ10mm
S: ステンレス製 U字溝用 適用荷重(T-2) 中央タイプ
SM: ステンレス製 集水樹用

部品構成表

品番	部品名	材質	備考
①	蓋	SUS304	
②	受枠		
③	化粧蓋		
④	止めねじ		M8×15
⑤	六角ボルト		M8×20
⑥	固定金具		



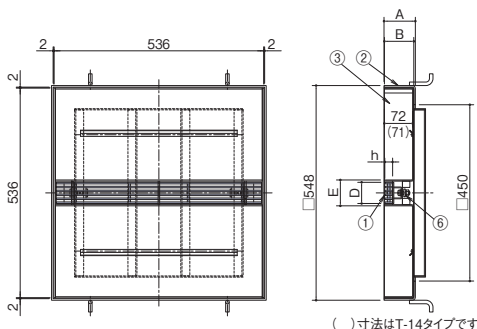
付属部品:六角棒スパナ 呼び4(1オーダーあたり1本)

集水樹用

ローレット加工

スリット幅60mm

US6SM-C



詳細情報



スリット溝蓋
アーバンスリット



アーバンスリット®中央タイプ オールステンレス製

■U字溝用 スリット幅60mm

(単位: mm)

適用荷重	溝幅	蓋					枠								セット価格(円)
		型式記号	D	E	h	質量(kg)	価格(円)	型式記号	A	B	C	H	質量(kg)	価格(円)	P=10
						P=10	P=10							価格(円)	
T-14	150	UF6S20	54	66	20	4.0	18,100	US6S-14-15C	229	210	81.5	125	14.3	83,100	101,200
	US6S-14-18C							269	250	101.5	15.9		90,700	108,800	
	US6S-14-24C							349	330	141.5	19.2		115,900	134,000	
	US6S-14-30C							419	400	176.5	22.0		131,500	149,600	
T-2	150	UF6S20	54	66	20	4.0	18,100	US6S-2-15C	229	210	81.5	115	10.6	77,700	95,800
	US6S-2-18C							269	250	101.5	11.8		84,100	102,200	
	US6S-2-24C							349	330	141.5	14.1		94,000	112,100	
	US6S-2-30C							419	400	176.5	16.2		105,400	123,500	
歩道用	150	UF6S15	54	66	15	3.1	14,900	US6S-1-15C	229	210	81.5	110	9.7	67,600	82,500
	US6S-1-18C							269	250	101.5	10.7		72,900	87,800	
	US6S-1-24C							349	330	141.5	12.9		80,800	95,700	
	US6S-1-30C							419	400	176.5	14.7		88,200	103,100	

■集水枒用 スリット幅60mm

(単位: mm)

適用荷重	枒穴	型式記号	A	B	h	D	E	化粧蓋			枠		セット価格(円)
								質量(kg)	グレーチング(円)	化粧蓋(円)	質量(kg)	価格(円)	P=10
								P=10	P=10				
T-14	□450	US6SM-14-450C	80	75	20	54	68	21.1	12,800	145,100	8.0	47,300	205,200
T-2	□450	US6SM-2-450C	80	75	20	54	66	15.2	12,800	90,000	8.0	47,300	150,100
歩道用	□450	US6SM-1-450C	80	75	15	54	66	13.6	11,200	71,700	8.0	47,300	130,200



-  アーバン
トラフ
-  境界
タイプ
-  中央
タイプ
-  蓋ボルト
固定式R5
-  現場打ち
-  円形水路
その他
-  スリット溝蓋
アーバンスリット
-  カラー舗装
用溝蓋
-  ステンレス
グレーチング
-  スチール
グレーチング
-  アラカルト

アーバンスリット®中央タイプ ステンレスグレーチング蓋／鋼製枠 ステンレス目地付※

※集水柵用U6SM-C／U10SM-Cは鋼製枠
(単位：mm)

■U字溝用 スリット幅60mm

適用荷重	溝幅	蓋				枠								セット価格(円)	
		型式記号	h	質量(kg)	価格(円)	型式記号	A	B	C	H	質量(kg)	価格(円)	P=10		
				P=10	P=10										
T-14	150	UF6S20	20	4.0	18,100	U6S-14-15SC	229	210	80.5	125	14.4	53,400	71,500		
	180					U6S-14-18SC	269	250	100.5		16.0	55,400	73,500		
	240					U6S-14-24SC	349	330	140.5		19.1	59,200	77,300		
	300					U6S-14-30SC	419	400	175.5		21.1	60,400	78,500		
T-2	150	UF6S20	20	4.0	18,100	U6S-2-15SC	229	210	80.5	110	11.9	46,100	64,200		
	180					U6S-2-18SC	269	250	100.5		13.2	47,800	65,900		
	240					U6S-2-24SC	349	330	140.5		15.7	50,600	68,700		
	300					U6S-2-30SC	419	400	175.5		18.0	54,100	72,200		
歩道用	150	UF6S15	15	3.1	14,900	U6S-1-15SC	229	210	80.5	110	11.9	43,400	58,300		
	180					U6S-1-18SC	269	250	100.5		13.2	45,200	60,100		
	240					U6S-1-24SC	349	330	140.5		15.8	48,100	63,000		
	300					U6S-1-30SC	419	400	175.5		18.0	51,400	66,300		

■U字溝用 スリット幅100mm

適用荷重	溝幅	型式記号	h	質量(kg)	価格(円)	質量(kg)	価格(円)	枠														
								P=13		P=10		型式記号	A	B	C	H	質量(kg)	価格(円)	P=13		P=10	
								P=13	P=10	P=13	P=10											
T-14	150	UF10S20	20	5.4	6.6	29,500	31,500	U10S-14-15SC	229	210	60	125	13.8	55,600	85,100	87,100						
	180							U10S-14-18SC	269	250	80		15.4	57,600	87,100	89,100						
	240							U10S-14-24SC	349	330	120		18.5	61,300	90,800	92,800						
	300							U10S-14-30SC	419	400	155		21.2	62,600	92,100	94,100						
T-2	150	UF10S20	20	5.4	6.6	29,500	31,500	U10S-2-15SC	229	210	60	110	11.0	52,700	82,200	84,200						
	180							U10S-2-18SC	269	250	80		12.3	54,200	83,700	85,700						
	240							U10S-2-24SC	349	330	120		14.8	56,700	86,200	88,200						
	300							U10S-2-30SC	419	400	155		17.0	59,900	89,400	91,400						
歩道用	150	UF10S15	15	4.1	5.0	25,000	26,900	U10S-1-15SC	229	210	60	110	11.1	49,500	74,500	76,400						
	180							U10S-1-18SC	269	250	80		12.3	50,800	75,800	77,700						
	240							U10S-1-24SC	349	330	120		14.8	53,500	78,500	80,400						
	300							U10S-1-30SC	419	400	155		17.0	56,500	81,500	83,400						

■集水柵用 スリット幅60mm ※ステンレス目地なし

適用荷重	柵穴	型式記号	A	B	h	化粧蓋			枠		セット価格(円)	
						質量(kg)	グレーチング(円)	化粧蓋(円)	質量(kg)	価格(円)	P=10	
						P=10	P=10					
T-14	□450	U6SM-14-450C	125	121.3	20	19.5	12,800	39,000	9.4	25,300	77,100	
T-2	□450	U6SM-2-450C	110	106.3	20	18.7	12,800	29,500	8.5	20,600	62,900	
歩道用	□450	U6SM-1-450C	110	106.3	15	18.2	11,200	29,500	8.5	20,600	61,300	

■集水柵用 スリット幅100mm

適用荷重	柵穴	型式記号	A	B	h	P=13		P=10		価格(円)	質量(kg)	価格(円)	P=13		P=10	
						P=13	P=10	P=13	P=10							
T-14	□450	U10SM-14-450C	125	121.3	20	20.0	20.6	15,000	18,000	45,300	9.4	25,300	85,600	88,600		
T-2	□450	U10SM-2-450C	110	106.3	20	19.1	19.8	15,000	18,000	35,400	8.5	20,600	71,000	74,000		
歩道用	□450	U10SM-1-450C	110	106.3	15	18.5	19.0	12,100	16,700	35,400	8.5	20,600	68,100	72,700		

■U字溝用掃除口 スリット幅60mm

適用荷重	溝幅	型式記号	A	B	C	h	化粧蓋			枠		セット価格(円)	
							質量(kg)	グレーチング	化粧蓋(円)	質量(kg)	価格(円)	P=10	
							P=10	P=10					
T-14	150	U6SJ-14-15SC	205	125	121.3	20	13.1	14,500	35,200	6.6	16,500	66,200	
	180	U6SJ-14-18SC	245				37,600		6.9	17,500	69,600		
	240	U6SJ-14-24SC	325				42,000		7.3	19,500	76,000		
	300	U6SJ-14-30SC	395				48,700		7.8	21,500	84,700		
T-2	150	U6SJ-2-15SC	205	110	106.3	20	11.9	14,500	35,200	6.1	15,100	64,800	
	180	U6SJ-2-18SC	245				36,400		6.3	15,800	66,700		
	240	U6SJ-2-24SC	325				38,800		6.7	17,100	70,400		
	300	U6SJ-2-30SC	395				43,400		7.1	18,200	76,100		
歩道用	150	U6SJ-1-15SC	205	110	106.3	15	11.3	12,500	35,200	6.1	15,100	62,800	
	180	U6SJ-1-18SC	245				36,400		6.3	15,800	64,700		
	240	U6SJ-1-24SC	325				38,800		6.7	17,100	68,400		
	300	U6SJ-1-30SC	395				43,400		7.1	18,200	74,100		

■U字溝用掃除口 スリット幅100mm

適用荷重	溝幅	型式記号	A	B	C	h	P=13		P=10		価格(円)	質量(kg)	価格(円)	P=13		P=10	
							P=13	P=10	P=13	P=10							
T-14	240	U10SJ-14-24SC	325	125	121.3	20	17.5	18.3	16,100	19,000	40,800	7.3	19,500	76,400	79,300		
	300	U10SJ-14-30SC	395				19.5	20.3						48,400	7.8	21,500	86,000
T-2	240	U10SJ-2-24SC	325	110	106.3	20	15.4	16.2	16,100	19,000	38,900	6.7	17,100	72,100	75,000		
	300	U10SJ-2-30SC	395				17.0	17.8						43,800	7.1	18,200	78,100
歩道用	240	U10SJ-1-24SC	325	110	106.3	15	14.6	15.1	13,700	15,600	38,900	6.7	17,100	69,700	71,600		
	300	U10SJ-1-30SC	395				16.2	16.7						43,800	7.1	18,200	75,700

●掲載価格には、消費税が含まれておりません。



アーバンスリット®中央タイプ ステンレスグレーチング蓋／鋼製枠

■U字溝用 スリット幅60mm

(単位: mm)

適用荷重	溝幅	蓋				枠							セット価格(円)	
		型式記号	h	質量(kg)	価格(円)	型式記号	A	B	C	H	質量(kg)	価格(円)	P=10	
				P=10	P=10									
T-14	150	UF6S20	20	4.0	18,100	U6S-14-15C	229	210	81.3	125	13.9	28,700	46,800	
	180					U6S-14-18C	269	250	101.3		15.4	31,900	50,000	
	240					U6S-14-24C	349	330	141.3		18.6	38,000	56,100	
	300					U6S-14-30C	419	400	176.3		21.3	41,600	59,700	
T-2	150	UF6S20	20	4.0	18,100	U6S-2-15C	229	210	81.3	110	11.3	25,900	44,000	
	180					U6S-2-18C	269	250	101.3		12.6	27,200	45,300	
	240					U6S-2-24C	349	330	141.3		15.2	30,600	48,700	
	300					U6S-2-30C	419	400	176.3		17.4	34,300	52,400	
歩道用	150	UF6S15	15	3.1	14,900	U6S-1-15C	229	210	81.3	110	11.3	24,500	39,400	
	180					U6S-1-18C	269	250	101.3		12.6	25,800	40,700	
	240					U6S-1-24C	349	330	141.3		15.2	29,200	44,100	
	300					U6S-1-30C	419	400	176.3		17.4	32,900	47,800	

■U字溝用 スリット幅100mm

適用荷重	溝幅	型式記号	h	質量(kg)		価格(円)		枠			セット価格(円)					
				P=13	P=10	P=13	P=10	型式記号	A	B	C	H	質量(kg)	価格(円)	P=13 P=10	
T-14	150	UF10S20	20	5.4	6.6	29,500	31,500	U10S-14-15C	229	210	60.8	125	13.2	37,800	67,300	69,300
	180							U10S-14-18C	269	250	80.8		14.8	39,800	69,300	71,300
	240							U10S-14-24C	349	330	120.8		17.9	44,500	74,000	76,000
	300							U10S-14-30C	419	400	155.8		20.6	47,800	77,300	79,300
T-2	150	UF10S20	20	5.4	6.6	29,500	31,500	U10S-2-15C	229	210	60.8	110	10.4	33,200	62,700	64,700
	180							U10S-2-18C	269	250	80.8		11.7	35,500	65,000	67,000
	240							U10S-2-24C	349	330	120.8		14.2	40,300	69,800	71,800
	300							U10S-2-30C	419	400	155.8		16.4	43,700	73,200	75,200
歩道用	150	UF10S15	15	4.1	5.0	25,000	26,900	U10S-1-15C	229	210	60.8	110	10.4	31,500	56,500	58,400
	180							U10S-1-18C	269	250	80.8		11.7	33,800	58,800	60,700
	240							U10S-1-24C	349	330	120.8		14.2	38,600	63,600	65,500
	300							U10S-1-30C	419	400	155.8		16.4	42,000	67,000	68,900

■集水柵用 スリット幅60mm

(単位: mm)

適用荷重	柵穴	型式記号	A	B	h	化粧蓋			枠		セット価格(円)	
						質量(kg)	グレーチング(円)	化粧蓋(円)	質量(kg)	価格(円)	P=10	
						P=10	P=10					
T-14	□450	U6SM-14-450C	125	121.3	20	19.5	12,800	39,000	9.4	25,300	77,100	
T-2	□450	U6SM-2-450C	110	106.3	20	18.7	12,800	29,500	8.5	20,600	62,900	
歩道用	□450	U6SM-1-450C	110	106.3	15	18.2	11,200	29,500	8.5	20,600	61,300	

■集水柵用 スリット幅100mm

適用荷重	柵穴	型式記号	A	B	h	質量(kg)		価格(円)		質量(kg)	価格(円)	セット価格(円)		
						P=13	P=10	P=13	P=10			P=13	P=10	
T-14	□450	U10SM-14-450C	125	121.3	20	20.0	20.6	15,000	18,000	45,300	9.4	25,300	85,600	88,600
T-2	□450	U10SM-2-450C	110	106.3	20	19.1	19.8	15,000	18,000	35,400	8.5	20,600	71,000	74,000
歩道用	□450	U10SM-1-450C	110	106.3	15	18.5	19.0	12,100	16,700	35,400	8.5	20,600	68,100	72,700

■U字溝用掃除口 スリット幅60mm

(単位: mm)

適用荷重	溝幅	型式記号	A	B	C	h	化粧蓋			枠		セット価格(円)	
							質量(kg)	グレーチング	化粧蓋(円)	質量(kg)	価格(円)	P=10	
							P=10	P=10					
T-14	150	U6SJ-14-15C	205	125	121.3	20	12.9	14,500	20,700	6.6	16,500	51,700	
	180	U6SJ-14-18C	245				22,700		6.9	17,500	54,700		
	240	U6SJ-14-24C	325				26,500		7.3	19,500	60,500		
	300	U6SJ-14-30C	395				31,700		7.8	21,500	67,700		
T-2	150	U6SJ-2-15C	205	110	106.3	20	11.7	14,500	19,500	6.1	15,100	49,100	
	180	U6SJ-2-18C	245				20,600		6.3	15,800	50,900		
	240	U6SJ-2-24C	325				22,500		6.7	17,100	54,100		
	300	U6SJ-2-30C	395				26,400		7.1	18,200	59,100		
歩道用	150	U6SJ-1-15C	205	110	106.3	15	11.1	12,500	19,500	6.1	15,100	47,100	
	180	U6SJ-1-18C	245				20,600		6.3	15,800	48,900		
	240	U6SJ-1-24C	325				22,500		6.7	17,100	52,100		
	300	U6SJ-1-30C	395				26,400		7.1	18,200	57,100		

■U字溝用掃除口 スリット幅100mm

適用荷重	溝幅	型式記号	A	B	C	h	質量(kg)		価格(円)		質量(kg)	価格(円)	セット価格(円)		
							P=13	P=10	P=13	P=10			P=13	P=10	
T-14	240	U10SJ-14-24C	325	125	121.3	20	17.0	17.8	16,100	19,000	24,600	7.3	19,500	60,200	63,100
	300	U10SJ-14-30C	395				19.0	19.8	30,200	7.8	21,500	67,800	70,700		
T-2	240	U10SJ-2-24C	325	110	106.3	20	14.9	15.7	16,100	19,000	21,100	6.7	17,100	54,300	57,200
	300	U10SJ-2-30C	395				16.6	17.4	25,200	7.1	18,200	59,500	62,400		
歩道用	240	U10SJ-1-24C	325	110	106.3	15	15.9	16.4	13,700	15,600	21,100	6.7	17,100	51,900	53,800
	300	U10SJ-1-30C	395				14.2	14.7	25,200	7.1	18,200	57,100	59,000		



●掲載価格には、消費税が含まれておりません。

アーバンスリット®中央タイプ 鋼製グレーチング蓋／鋼製枠

U字溝用

Vギザ

スリット幅60mm

スリット幅100mm

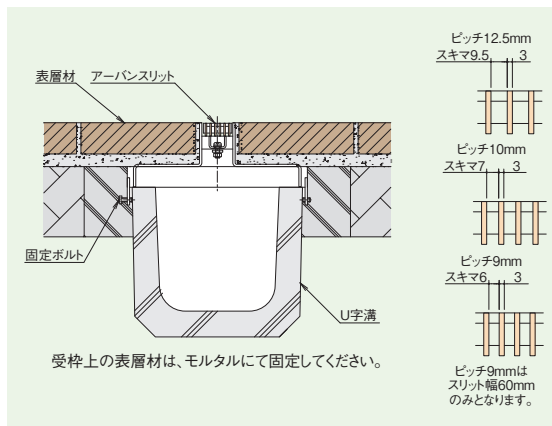
蓋 UF6T
枠 U6T-C

蓋 UF10T
枠 U10T-C



U10T-C

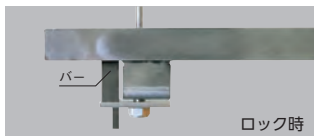
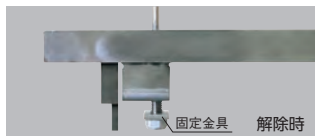
※黒色仕上
U6T…K / U10T…K
蓋・受枠:めっき+塗装



騒音防止機能

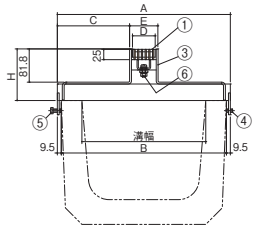
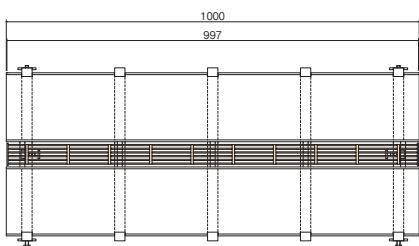
騒音やガタツキを防止するロック機能を標準装備しています。専用ロック金具をプラスドライバーでねじ込むだけで簡単に蓋と枠を固定できます。

※プラスドライバーはNo.2軸径5mmをご使用ください。(DR-2 別売:1,500円)



① プラスドライバーを固定金具に差し込み、時計回りに90°回転させる。

② 固定金具が受枠側のバーの下に潜り込んでいる事を確認しドライバーでねじ込みます。



付属部品:六角棒スパナ 呼び4(1オーダーあたり1本)

型式記号	D	E
U6T	55	66.4
U10T	95	107.4

製品情報

- スリット幅60mmと100mmを用意。周囲に合わせてセレクトできます。
- 使用場所に合わせてT-14・T-2・歩道用を用意。
- 黒色(記号[K])仕上を用意。周囲環境と調和し易いのが特徴です。
- U6T-C / U10T-C
- グレーチングの取り外しが可能です。(ロック付)
- U6TM-C / U10TM-C
- グレーチングと化粧蓋が一体物となり取り外しができません。
- U6TJ-C / U10TJ-C
- 溝部のアーバンスリットと統一した設計。U字溝の開閉部分をオープンすることができ、溝のメンテナンスが容易になります。
- グレーチングと化粧蓋が一体物となり取り外しができません。

注文情報

- U6T-C / U10T-C
- 枠端部エンドプレート付き
加工費・・・+3,200(円/1ヶ所)
- U6TJ-C / U10TJ-C
- 掃除口には「左接続用」「右接続用」「両接続用」「単独用」があります。設置位置をご確認のうえご指示願います。 **参照 P.474**
- 「単独用・・・無印」「左接続用・・・L」「右接続用・・・R」「両接続用・・・W」

例 **U6TJ-14K-24C-R P=9**

スリット幅(60mm) 適用荷重(T-14) 右接続用
中央タイプ ピッチ9mm
T: 鋼・鋳物製 U字溝用 適用荷重(T-14)
TM: 鋼製蓋 集水用 溝幅(240mm)
TJ: 鋼製蓋 掃除口 K: 黒色仕上 無: 溶融亜鉛めっき

部品構成表

品番	部品名	材質	備考
①	蓋	SS400	溶融亜鉛めっき [K]: 黒色仕上※
②	化粧蓋		
③	受枠	鋼製	
④	止めネジ		M8 × 15
⑤	六角ボルト	SUS304	M8 × 20
⑥	固定金具		-

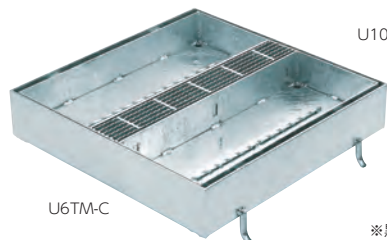
集水用

Vギザ

スリット幅60mm

スリット幅100mm

U6TM-C U10TM-C



U10TM-C

※黒色仕上
U6TM…K / U10TM…K
化粧蓋・受枠:めっき+塗装

U字溝用

掃除口

Vギザ

スリット幅60mm

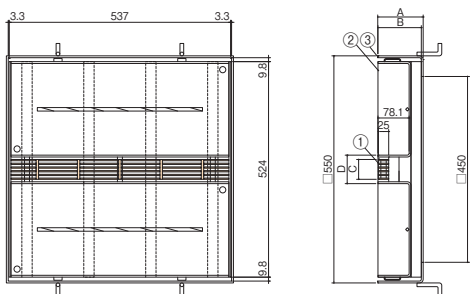
スリット幅100mm

U6TJ-C U10TJ-C



U10TJ-C

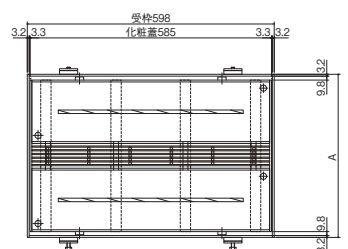
※黒色仕上
U6TJ…K / U10TJ…K
化粧蓋・受枠:めっき+塗装



型式記号	C	D
U6TM	48	66.4
U10TM	90.5(93)	107.4

() 内はピッチ12.5mmの場合を示します。

付属部品:六角棒スパナ 呼び4(1オーダーあたり1本)



型式記号	D	E
U6TJ	48	66.4
U10TJ	95	107.4

- 詳細情報
- スリット溝蓋
- アーバンスリット
- ドレン
- フロアー
- ハッチ
- 大口径マンホール
- ピット金物
- マント
- ルーバー
- FRP
- 消火器
- エマージェンシー
- 排水
- 排水金具
- グリッド
- ボックス
- パルプ
- 格子蓋
- マンホール
- 化粧蓋
- 外構関連
- フレンジ
- 車止め
- スリット溝蓋
- 用溝蓋
- ステンレス
- スチール
- アラカルト

アーバンスリット®中央タイプ 鋼製グレーチング蓋／鋼製枠

■U字溝用 スリット幅60mm

(単位: mm)

適用荷重	溝幅	蓋				枠				セット価格(円)										
		型式記号	質量(kg)	溶融亜鉛めっき(円)	黒色仕上(円)	型式記号	A	B	C	質量(kg)	溶融亜鉛めっき(円)	黒色仕上(円)	溶融亜鉛めっき	黒色仕上						
			P=9	P=9	P=9		H	P=9	P=9		P=9	P=9								
T-14	150	UF6T25(K)	4	8,500	12,300	U6T-14(K)-15C	229	210	81.3	125	13.9	28,700	43,200	37,200	55,500					
	180					U6T-14(K)-18C	269	250	101.3		15.4	31,900	46,900	40,400	59,200					
	240					U6T-14(K)-24C	349	330	141.3		18.6	38,000	53,500	46,500	65,800					
	300					U6T-14(K)-30C	419	400	176.3		21.3	41,600	56,800	50,100	69,100					
T-2	150	UF6T25(K)	4	8,500	12,300	U6T-2(K)-15C	229	210	81.3	110	11.3	25,900	37,700	34,400	50,000					
	180					U6T-2(K)-18C	269	250	101.3		12.6	27,200	39,800	35,700	52,100					
	240					U6T-2(K)-24C	349	330	141.3		15.2	30,600	43,900	39,100	56,200					
	300					U6T-2(K)-30C	419	400	176.3		17.4	34,300	48,000	42,800	60,300					
歩道用	150	UF6T25(K)	4	8,500	12,300	U6T-1(K)-15C	229	210	81.3	110	11.3	24,500	37,700	33,000	50,000					
	180					U6T-1(K)-18C	269	250	101.3		12.6	25,800	39,800	34,300	52,100					
	240					U6T-1(K)-24C	349	330	141.3		15.2	29,200	43,900	37,700	56,200					
	300					U6T-1(K)-30C	419	400	176.3		17.4	32,900	48,000	41,400	60,300					
■U字溝用 スリット幅100mm		P=12.5	P=10	P=12.5	P=10	P=12.5	P=10					P=12.5	P=10	P=12.5	P=10					
T-14	150	UF10T25(K)	5	6.1	10,000	16,800	15,700	22,000	U10T-14(K)-15C	229	210	60.8	125	13.2	37,800	50,600	47,800	54,600	66,300	72,600
	180								U10T-14(K)-18C	269	250	80.8		14.8	39,800	53,500	49,800	56,600	69,200	75,500
	240								U10T-14(K)-24C	349	330	120.8		17.9	44,500	60,200	54,500	61,300	75,900	82,200
	300								U10T-14(K)-30C	419	400	155.8		20.6	47,800	64,800	57,800	64,600	80,500	86,800
T-2	150	UF10T25(K)	5	6.1	10,000	16,800	15,700	22,000	U10T-2(K)-15C	229	210	60.8	110	10.4	33,200	44,700	43,200	50,000	60,400	66,700
	180								U10T-2(K)-18C	269	250	80.8		11.7	35,500	47,800	45,500	52,300	63,500	69,800
	240								U10T-2(K)-24C	349	330	120.8		14.2	40,300	54,200	50,300	57,100	69,900	76,200
	300								U10T-2(K)-30C	419	400	155.8		16.4	43,700	58,800	53,700	60,500	74,500	80,800
歩道用	150	UF10T25(K)	5	6.1	10,000	16,800	15,700	22,000	U10T-1(K)-15C	229	210	60.8	110	10.4	31,500	44,700	41,500	48,300	60,400	66,700
	180								U10T-1(K)-18C	269	250	80.8		11.7	33,800	47,800	43,800	50,600	63,500	69,800
	240								U10T-1(K)-24C	349	330	120.8		14.2	38,600	54,200	48,600	55,400	69,900	76,200
	300								U10T-1(K)-30C	419	400	155.8		16.4	42,000	58,800	52,000	58,800	74,500	80,800

■集水柵用 スリット幅60mm

(単位: mm)

適用荷重	柵穴	型式記号	A	B	化粧蓋			枠			セット価格(円)					
					質量(kg)	溶融亜鉛めっき(円)	黒色仕上(円)	質量(kg)	溶融亜鉛めっき(円)	黒色仕上(円)	溶融亜鉛めっき	黒色仕上				
					P=9	P=9	P=9	P=9	P=9	P=9	P=9	P=9				
T-14	□450	U6TM-14(K)-450C	125	121.3	19.2	29,300	52,900	9.4	25,300	36,200	54,600	89,100				
T-2	□450	U6TM-2(K)-450C	110	106.3	18.4	23,200	41,700	8.5	20,600	29,400	43,800	71,100				
歩道用	□450	U6TM-1(K)-450C	110	106.3	18.4	23,200	41,700	8.5	20,600	29,400	43,800	71,100				
■集水柵用 スリット幅100mm			P=12.5	P=10	P=12.5	P=10	P=12.5	P=10					P=12.5	P=10	P=12.5	P=10
T-14	□450	U10TM-14(K)-450C	125	121.3	19.6	43,700	48,800	61,200	68,100	9.4	25,300	36,200	69,000	74,100	97,400	104,300
T-2	□450	U10TM-2(K)-450C	110	106.3	18.7	33,100	39,600	50,500	58,000	8.5	20,600	29,400	53,700	60,200	79,900	87,400
歩道用	□450	U10TM-1(K)-450C	110	106.3	18.7	33,100	39,600	50,500	58,000	8.5	20,600	29,400	53,700	60,200	79,900	87,400

■U字溝用掃除口 スリット幅60mm

(単位: mm)

適用荷重	溝幅	型式記号	A	B	C	化粧蓋			枠			セット価格(円)						
						質量(kg)	溶融亜鉛めっき(円)	黒色仕上(円)	質量(kg)	溶融亜鉛めっき(円)	黒色仕上(円)	溶融亜鉛めっき	黒色仕上					
						P=9	P=9	P=9	P=9	P=9	P=9	P=9	P=9					
T-14	150	U6TJ-14(K)-15C	205	125	121.3	12.7	22,800	40,300	6.6	16,500	23,000	39,300	63,300					
	180	U6TJ-14(K)-18C	245			13.8	23,500	42,200	6.9	17,500	24,000	41,000	66,200					
	240	U6TJ-14(K)-24C	325			16.1	25,300	48,900	7.3	19,500	26,300	44,800	75,200					
	300	U6TJ-14(K)-30C	395			18.2	29,700	55,800	7.8	21,500	28,300	51,200	84,100					
T-2	150	U6TJ-2(K)-15C	205	110	106.3	11.5	22,000	37,400	6.1	15,100	21,200	37,100	58,600					
	180	U6TJ-2(K)-18C	245			12.4	22,700	39,200	6.3	15,800	22,100	38,500	61,300					
	240	U6TJ-2(K)-24C	325			14.2	22,800	42,800	6.7	17,100	23,500	39,900	66,300					
	300	U6TJ-2(K)-30C	395			15.8	25,200	46,700	7.1	18,200	24,800	43,400	71,500					
歩道用	150	U6TJ-1(K)-15C	205	110	106.3	11.5	22,000	37,400	6.1	15,100	21,200	37,100	58,600					
	180	U6TJ-1(K)-18C	245			12.4	22,700	39,200	6.3	15,800	22,100	38,500	61,300					
	240	U6TJ-1(K)-24C	325			14.2	22,800	42,800	6.7	17,100	23,500	39,900	66,300					
	300	U6TJ-1(K)-30C	395			15.8	25,200	46,700	7.1	18,200	24,800	43,400	71,500					
■U字溝用掃除口 スリット幅100mm			P=12.5	P=10	P=12.5	P=10	P=12.5	P=10					P=12.5	P=10	P=12.5	P=10		
T-14	240	U10TJ-14(K)-24C	325	125	121.3	16.7	17.5	32,200	36,200	45,000	49,600	7.3	19,500	26,300	51,700	55,700	71,300	75,900
	300	U10TJ-14(K)-30C	395			18.8	19.6	37,500	41,400	52,000	56,500	7.8	21,500	28,300	59,000	62,900	80,300	84,800
T-2	240	U10TJ-2(K)-24C	325	110	106.3	14.7	15.5	27,300	31,400	38,900	43,500	6.7	17,100	23,500	44,400	48,500	62,400	67,000
	300	U10TJ-2(K)-30C	395			16.3	17.1	29,700	33,800	42,600	47,200	7.1	18,200	24,800	47,900	52,000	67,400	72,000
歩道用	240	U10TJ-1(K)-24C	325	110	106.3	14.7	15.5	27,300	31,400	38,900	43,500	6.7	17,100	23,500	44,400	48,500	62,400	67,000
	300	U10TJ-1(K)-30C	395			16.3	17.1	29,700	33,800	42,600	47,200	7.1	18,200	24,800	47,900	52,000	67,400	72,000

※()は黒色仕上を示す。

●掲載価格には、消費税が含まれておりません。



アーバンスリット®中央タイプ ダクトイル鋳鉄製蓋／鋼製枠

■U字溝用 スリット幅60mm

(単位：mm)

適用荷重	溝幅	蓋			枠						セット価格(円)			
		型式記号	質量(kg)	価格(円)	型式記号	A	B	C	H	質量(kg)	価格(円)		セット価格(円)	
											溶融亜鉛めっき	黒色仕上	溶融亜鉛めっき	黒色仕上
T-14	150	UF6D25	6	10,000	U6T-14(K)-15C	229	210	81.3	125	13.9	28,700	43,200	38,700	53,200
	180				U6T-14(K)-18C	269	250	101.3		15.4	31,900	46,900	41,900	56,900
	240				U6T-14(K)-24C	349	330	141.3		18.6	38,000	53,500	48,000	63,500
	300				U6T-14(K)-30C	419	400	176.3		21.3	41,600	56,800	51,600	66,800
T-2	150	UF6D25	6	10,000	U6T-2(K)-15C	229	210	81.3	110	11.3	25,900	37,700	35,900	47,700
	180				U6T-2(K)-18C	269	250	101.3		12.6	27,200	39,800	37,200	49,800
	240				U6T-2(K)-24C	349	330	141.3		15.2	30,600	43,900	40,600	53,900
	300				U6T-2(K)-30C	419	400	176.3		17.4	34,300	48,000	44,300	58,000
歩道用	150	UF6D25	6	10,000	U6T-1(K)-15C	229	210	81.3	110	11.3	24,500	37,700	34,500	47,700
	180				U6T-1(K)-18C	269	250	101.3		12.6	25,800	39,800	35,800	49,800
	240				U6T-1(K)-24C	349	330	141.3		15.2	29,200	43,900	39,200	53,900
	300				U6T-1(K)-30C	419	400	176.3		17.4	32,900	48,000	42,900	58,000

■U字溝用 スリット幅100mm

T-14	150	UF10D25	9.5	15,100	U10T-14(K)-15C	229	210	60.8	125	13.2	37,800	50,600	52,900	65,700
	180				U10T-14(K)-18C	269	250	80.8		14.8	39,800	53,500	54,900	68,600
	240				U10T-14(K)-24C	349	330	120.8		17.9	44,500	60,200	59,600	75,300
	300				U10T-14(K)-30C	419	400	155.8		20.6	47,800	64,800	62,900	79,900
T-2	150	UF10D25	9.5	15,100	U10T-2(K)-15C	229	210	60.8	110	10.4	33,200	44,700	48,300	59,800
	180				U10T-2(K)-18C	269	250	80.8		11.7	35,500	47,800	50,600	62,900
	240				U10T-2(K)-24C	349	330	120.8		14.2	40,300	54,200	55,400	69,300
	300				U10T-2(K)-30C	419	400	155.8		16.4	43,700	58,800	58,800	73,900
歩道用	150	UF10D25	9.5	15,100	U10T-1(K)-15C	229	210	60.8	110	10.4	31,500	44,700	46,600	59,800
	180				U10T-1(K)-18C	269	250	80.8		11.7	33,800	47,800	48,900	62,900
	240				U10T-1(K)-24C	349	330	120.8		14.2	38,600	54,200	53,700	69,300
	300				U10T-1(K)-30C	419	400	155.8		16.4	42,000	58,800	57,100	73,900

■集水枒用 スリット幅60mm

(単位：mm)

適用荷重	枒穴	型式記号	A	B	h	化粧蓋				枠				セット価格(円)	
						質量(kg)	グレーチング(円)	化粧蓋(円)		質量(kg)	価格(円)		溶融亜鉛めっき	黒色仕上	
								溶融亜鉛めっき	黒色仕上		溶融亜鉛めっき	黒色仕上			
T-14	□450	U6DM-14(K)-450C	125	121.3	25	20.5	9,800	36,200	51,800	9.4	25,300	36,200	71,300	97,800	
T-2	□450	U6DM-2(K)-450C	110	106.3		19.7	9,800	31,300	51,600	8.5	20,600	29,400	61,700	90,800	
歩道用	□450	U6DM-1(K)-450C	110	106.3		19.7	9,800	31,300	51,600	8.5	20,600	29,400	61,700	90,800	

■集水枒用 スリット幅100mm

T-14	□450	U10DM-14(K)-450C	125	121.3	25	20.5	14,200	35,300	51,000	9.4	25,300	36,200	74,800	101,400
T-2	□450	U10DM-2(K)-450C	110	106.3		19.7	14,200	33,700	51,900	8.5	20,600	29,400	68,500	95,500
歩道用	□450	U10DM-1(K)-450C	110	106.3		19.7	14,200	33,700	51,900	8.5	20,600	29,400	68,500	95,500

■U字溝用掃除口 スリット幅60mm

(単位：mm)

適用荷重	溝幅	型式記号	A	B	C	h	化粧蓋				枠				セット価格(円)	
							質量(kg)	グレーチング(円)	化粧蓋(円)		質量(kg)	価格(円)		溶融亜鉛めっき	黒色仕上	
									溶融亜鉛めっき	黒色仕上		溶融亜鉛めっき	黒色仕上			
T-14	150	U6DJ-14(K)-15C	205	125	121.3	25	14.0	9,800	14,700	28,100	6.6	16,500	23,000	41,000	60,900	
	180	U6DJ-14(K)-18C	245								6.9	17,500	24,000	44,200	65,300	
	240	U6DJ-14(K)-24C	325								7.3	19,500	26,300	49,600	74,700	
	300	U6DJ-14(K)-30C	395								7.8	21,500	28,300	56,400	80,100	
T-2	150	U6DJ-2(K)-15C	205	110	106.3	25	12.8	9,800	12,800	24,200	6.1	15,100	21,200	37,700	55,200	
	180	U6DJ-2(K)-18C	245								6.3	15,800	22,100	39,600	59,100	
	240	U6DJ-2(K)-24C	325								6.7	17,100	23,500	42,600	66,000	
	300	U6DJ-2(K)-30C	395								7.1	18,200	24,800	47,200	69,900	
歩道用	150	U6DJ-1(K)-15C	205	110	106.3	25	12.8	9,800	12,800	24,200	6.1	15,100	21,200	37,700	55,200	
	180	U6DJ-1(K)-18C	245								6.3	15,800	22,100	39,600	59,100	
	240	U6DJ-1(K)-24C	325								6.7	17,100	23,500	42,600	66,000	
	300	U6DJ-1(K)-30C	395								7.1	18,200	24,800	47,200	69,900	

■U字溝用掃除口 スリット幅100mm

T-14	240	U10DJ-14(K)-24C	325	125	121.3	25	20.7	14,200	25,600	38,400	7.3	19,500	26,300	59,300	78,900
	300	U10DJ-14(K)-30C	395				22.7				31,000	41,800	7.8	21,500	28,300
T-2	240	U10DJ-2(K)-24C	325	110	106.3	25	18.6	14,200	21,200	32,500	6.7	17,100	23,500	52,500	70,200
	300	U10DJ-2(K)-30C	395				20.3				25,200	35,100	7.1	18,200	24,800
歩道用	240	U10DJ-1(K)-24C	325	110	106.3	25	18.6	14,200	21,200	32,500	6.7	17,100	23,500	52,500	70,200
	300	U10DJ-1(K)-30C	395				20.3				25,200	35,100	7.1	18,200	24,800

※()は黒色仕上を示す。

●掲載価格には、消費税が含まれておりません。



アーバンスリット®境界タイプ ノンスリップ樹脂製蓋／鋼製枠

「すべりにくい」を重視した安全設計



C.S.R (滑り抵抗係数) **0.78** / **0.67** / **0.65**
 (乾燥状態) / (湿潤状態) / (油塗布状態)

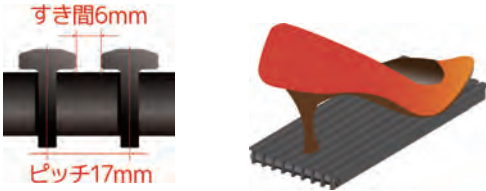
〈屋外用ノンスリップ樹脂グレーチング 特長〉

- 屋内用のグレードと比較して、材質を変更する事により耐荷重強度、耐熱性能が向上しました。
- 湿潤時や油が付着した状態でも滑りにくく、ノンスリップ性能に優れています。
- 金属製と比較して軽量性に優れます。
- マットなブラック色です。



BASF社の強度・韌性に優れたガラス繊維強化ポリアミドを使用

■湿潤時や油が付着した場合においても、抜群のノンスリップ性能を発揮します。



■すき間6mm以下。ヒールが入り込まず安全。

■U字溝用 スリット幅100mm

適用荷重	溝幅	蓋				枠						セット価格(円)			
		型式記号	h	質量(kg)	価格(円)	型式記号	A	B	C	H	質量(kg)		価格(円)		
2.5KN/m ²	150	UF10J20	20	1.6	21,500	U10S-2-15	229	210	76.7	110	10.6	33,200	54,700		
	U10S-2-18					269	250	71.7	11.9					35,500	57,000
	U10S-2-24					349	330	61.7							
	U10S-2-30					419	400	56.7	16.6					43,700	65,200

■集水樹用 スリット幅100mm

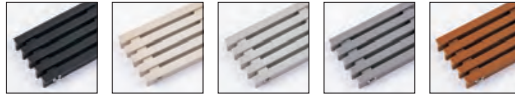
適用荷重	樹穴	型式記号	A	B	h	F	G1	G2	L	化粧蓋			枠		セット価格(円)
										質量(kg)	グレーチング(円)	化粧蓋(円)	質量(kg)	価格(円)	
2.5KN/m ²	□300	U10JM-2-300	110	106.3	20	400	387	381.5	374	10.0	15,200	26,600	6.2	17,200	59,000
	□450	U10JM-2-450	110	106.3	20	550	537	531.5	524	16.5	15,200	35,400	8.5	20,600	71,200
	□600	U10JM-2-600	110	106.3	20	700	687	681.5	674	30.1	18,100	57,700	10.9	25,800	101,600

■U字溝用掃除口 スリット幅100mm

適用荷重	溝幅	型式記号	A	B	C	h	化粧蓋			枠		セット価格(円)			
							質量(kg)	グレーチング(円)	化粧蓋(円)	質量(kg)	価格(円)				
2.5KN/m ²	150	U10JJ-2-15	205	110	106.3	20	8.7	15,200	19,200	6.1	15,100	49,500			
	180	U10JJ-2-18	9.7				20,800						6.3	15,800	51,800
	240	U10JJ-2-24	11.6												
	300	U10JJ-2-30	13.3				27,200						7.1	18,200	60,600



■カラーバリエーション



K (ブラック) B (ベージュ) G (ライトグレー) D (ダークグレー) C (ブラウン)

試験項目	試験内容	評価
耐荷重試験	車椅子ひとつの車輪相当面積(φ50円柱鉄塊)で一点に集中荷重をかける。(局部載荷重試験 JIS A 1450に基づく)	仕様一覧の耐荷重内で著しいたわみ残留変形ないことを確認
耐候性促進暴露試験	サンシャインウェザーメーター 63°C×200hr 降雨時間12分/hr	著しい退色、変色等なし
耐薬品性試験	アルカリ性、中性、酸性を一日一回塗布×14日間	酸性の薬剤を塗布した際、僅かなクラック(割れ)の発生を確認。中性、アルカリ性の薬剤塗布時は外観に異常なし ※酸性薬剤は使用不可
耐温水性試験	60°C×7日間浸漬する	変色、変形なし
耐衝撃性試験	直径40mmで1.3kgの鋼球を高さ1mより落下させる	ヒビ、破損なし
耐熱試験	70°C×72hr放置時間2hr	外観に異常なし
耐湿試験	40°C・湿度95%×24hr	外観に異常なし
耐熱水性試験	100°C×48hr	支障のある重量変化・外観の変色なし
熱冷サイクル試験	マイナス15°C(30分)⇄常温(20°C3分)⇄70°C(30分)=1サイクル、サイクル回数25回、常温放置時間:2hr	外観に異常なし
かび抵抗性試験	JIS Z 2911 (かび抵抗性試験方法) に準じて実施	試料の全面積の25%を越えなかった
C.S.R測定試験(滑り抵抗係数) ※1・2	JIS1454 17滑り性試験に準拠し、乾燥・湿潤・油塗布の条件で測定	C.S.R=0.4以上 ※3 乾燥状態: 0.78 湿潤状態: 0.67 油塗布状態: 0.65 (実測値) ※4

※1、C.S.R(滑り抵抗係数)とはJIS A 1454に定められている床材の滑り性試験によって測定される値です。
 ※2、土足での通過を想定した数値です。
 ※3、評価基準に関して、一般社団法人日本建築学会の推奨値(案)として、C.S.R=0.4以上が提示されております。
 ※4、記載データは測定値であり、保証値ではございません。

(単位: mm)



アーバンスリット®【スリット9mm】中央タイプ 鋼製枠

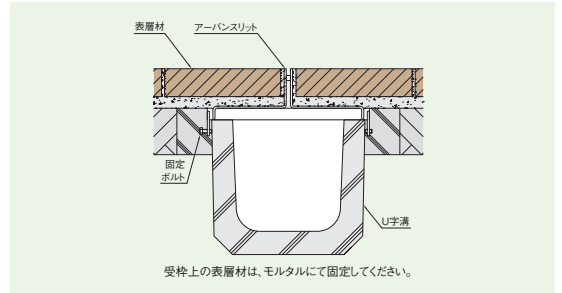
鋼製

U字溝用

スリット幅9mm

UL9

意匠登録済



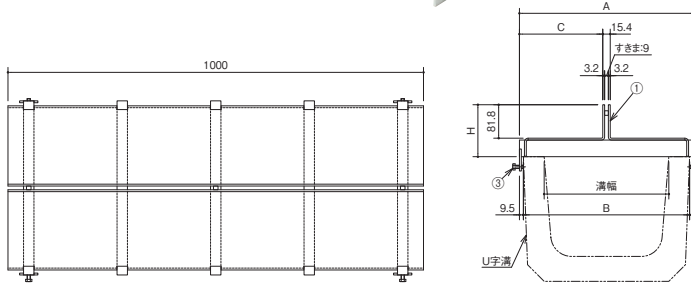
受枠上の表層材は、モルタルにて固定してください。

■製品情報

- 建築外溝の中央等の予備排水溝としてお使いいただけます。
- 排水スリット幅9mmと細く、施工後は排水溝が強調されず排水スリットのラインが周りの仕上げ材と調和します。
- U字溝の上に枠を載せ、ボルトを固定するだけの簡単施工を実現。
- 使用場所に合わせてT-14・T-2・歩道用を用意しています。

■部品構成表

品番	部品名	材質	備考
①	枠	鋼製	溶融亜鉛めっき
②	止めネジ	SUS304	M8×15
③	六角ボルト		M8×20



付属部品:六角棒スパナ 呼び4(1オーダーあたり1本)

■U字溝用

(単位: mm)

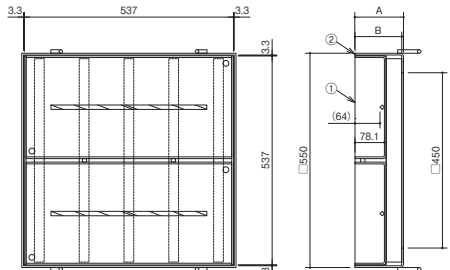
適用荷重	溝幅	枠					質量(kg)	価額(円)
		型式記号	A	B	C	H		
T-14	150	UL9-14-15C	229	210	106.8	125	13.8	33,800
	180	UL9-14-18C	269	250	126.8		15.3	37,600
	240	UL9-14-24C	349	330	166.8		18.4	45,600
	300	UL9-14-30C	419	400	201.8		21.2	54,400
T-2 歩道用	150	UL9-2-15C	229	210	106.8	110	11.4	28,700
	180	UL9-2-18C	269	250	126.8		12.7	30,400
	240	UL9-2-24C	349	330	166.8		15.2	33,700
	300	UL9-2-30C	419	400	201.8		17.5	38,500

鋼製

集水樹用

スリット幅9mm

UL9M



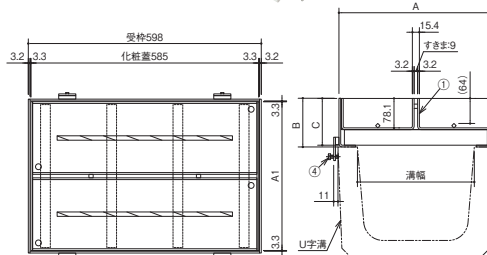
鋼製

U字溝用

掃除口

スリット幅9mm

UL9J



付属部品:六角棒スパナ 呼び4(1オーダーあたり1本)

■製品情報

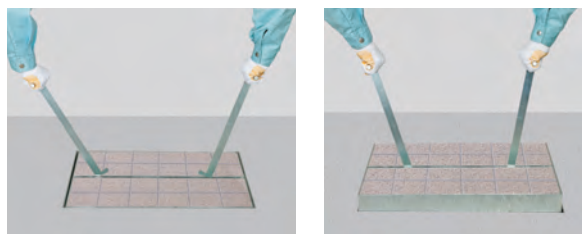
- 建築外溝の中央等の予備排水溝としてお使いいただけます。
- 排水スリット幅9mmと細く、施工後は排水溝が強調されず排水スリットのラインが周りの仕上げ材と調和します。
- U字溝の上に枠を載せ、ボルトを固定するだけの簡単施工を実現。
- 使用場所にに合わせてT-14・T-2・歩道用を用意しています。
- UL9J
- U字溝の開閉部をオープンする事ができるので、溝のメンテナンスが容易になります。
- UL9J・UL9M
- 開閉には専用ハンドルGH-3をご使用ください。

■部品構成表

品番	部品名	材質	備考
①	化粧蓋	鋼製	溶融亜鉛めっき
②	受枠		
③	止めネジ	SUS304	M8×15
④	六角ボルト		M8×20

(単位: mm)

■化粧蓋開閉方法



①専用ハンドルをスリット部に挿入しフックに引っかけます。

②化粧蓋を真上に引き上げ、安全な場所に置いてください。

■集水樹用

適用荷重	樹穴	化粧蓋				受枠				セット価格(円)
		型式記号	B	質量(kg)	価格(円)	型式記号	A	質量(kg)	価格(円)	
T-14	□450	UL9M-14-450C	121.3	21.3	46,800	UW125M-450	125	9.7	21,500	68,300
T-2歩道用	□450	UL9M-2-450C	106.3	17.6	32,000	UW110M-450	110	8.8	20,300	52,300

■U字溝用掃除口

(単位: mm)

適用荷重	溝幅	化粧蓋				受枠				セット価格(円)		
		型式記号	A1	C	質量(kg)	価格(円)	型式記号	A	B		質量(kg)	価格(円)
T-14	150	UL9J-14-15C	192	121.3	10.8	19,300	UW125J-15C	205	125	6.6	16,600	35,900
	180	UL9J-14-18C	232		12.0	21,700	UW125J-18C	245		6.9	17,500	39,200
	240	UL9J-14-24C	312		14.3	25,700	UW125J-24C	325		7.3	19,600	45,300
	300	UL9J-14-30C	382		16.4	31,700	UW125J-30C	395		7.8	21,500	53,200
T-2 歩道用	150	UL9J-2-15C	192	106.3	9.8	16,100	UW110J-15C	205	110	6.1	15,100	31,200
	180	UL9J-2-18C	232		10.7	18,200	UW110J-18C	245		6.3	15,800	34,000
	240	UL9J-2-24C	312		12.6	21,000	UW110J-24C	325		6.7	17,200	38,200
	300	UL9J-2-30C	382		14.2	25,300	UW110J-30C	395		7.1	18,200	43,500

●掲載価格には、消費税が含まれておりません。

詳細情報



スリット溝蓋
アーバンスリット



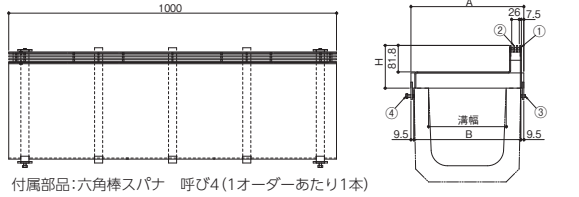
アーバンスリット®【スリット26mm】境界タイプ 鋼製枠／ステンレス目地付

鋼製

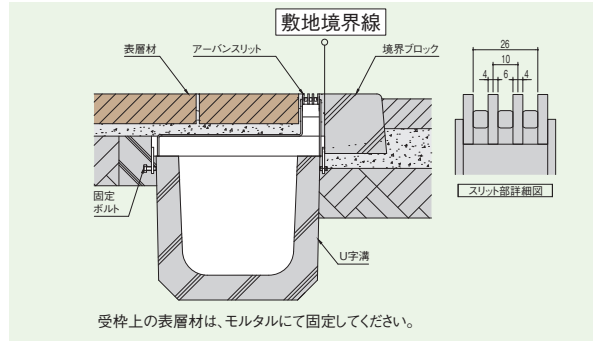
U字溝用

スリット幅26mm

UL26



付属部品:六角棒スパナ 呼び4(1オーダーあたり1本)



受枠上の表層材は、モルタルにて固定してください。

■部品構成表

品番	部品名	材質	備考
①	枠	鋼製	溶融亜鉛めっき
②	SUS目地スリット	SUS304	
③	六角穴付き止めネジ	ステンレス製	M8×15
④	六角ボルト	ステンレス製	M8×20

※SUS目地スリットは枠と一体物になっています。(取外しできません)

■製品情報

- 境界タイプのアーバンスリットで、SUS目地スリット幅は26mm、目地のすきまは6mmと細く、歩行時の安全性、目立ち難く周りと調和し意匠性が優れ、境界を標すのに優れたタイプです。
- U字溝の上に枠を載せ、ボルトを固定するだけの簡単施工を実現。
- 使用場所に合わせてT-14・T-2・歩道用を用意しています。
- SUS目地スリットは枠と一体物になっています。(取外しできません)

■U字溝用

(単位: mm)

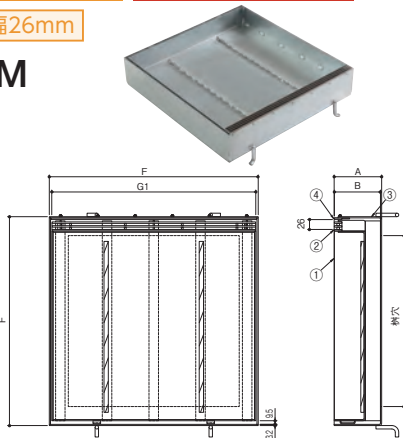
適用荷重	溝幅	枠				質量(kg)	価格(円)
		型式記号	A	B	H		
T-14	150	UL26-14-15S	229	210	125	16.1	55,300
	180	UL26-14-18S	269	250		17.7	58,100
	240	UL26-14-24S	349	330		20.8	67,800
	300	UL26-14-30S	419	400		23.5	77,000
T-2 歩道用	150	UL26-2-15S	229	210	110	13.4	52,000
	180	UL26-2-18S	269	250		14.6	53,700
	240	UL26-2-24S	349	330		17.2	58,100
	300	UL26-2-30S	419	400		19.4	63,700

鋼製

集水樹用

スリット幅26mm

UL26M



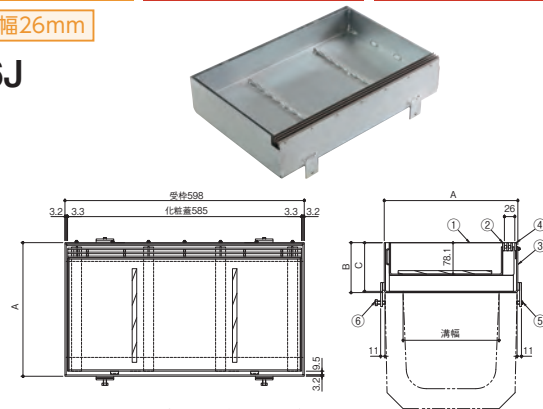
鋼製

U字溝用

掃除口

スリット幅26mm

UL26J



付属部品:六角棒スパナ 呼び4(1オーダーあたり1本)

■製品情報

- 境界タイプのアーバンスリットで、SUS目地スリット幅は26mm、目地のすきまは6mmと細く、歩行時の安全性、目立ち難く周りと調和し意匠性が優れ、境界を標すのに優れたタイプです。
- 使用場所にに合わせてT-14・T-2・歩道用を用意しています。
- SUS目地スリットは化粧蓋と一体物になっています。(取外しできません)
- 開閉には専用ハンドルGH-3をご使用ください。

UL26J

- 溝部のアーバンスリットと統一した設計。
- U字溝の上に枠を載せ、ボルトを固定するだけの簡単施工を実現。
- U字溝の開口部をオープンにする事ができますので、溝のメンテナンス用に設置してください。

■注文情報

UL26J

- 掃除口には「単独用」「左接続用」「右接続用」「両接続用」があります。設置位置をご確認のうえご指示願います。

●参照 P.466

「単独用...無印」「左接続用...L」「右接続用...R」「両接続用...W」

■集水樹用

(単位: mm)

適用荷重	樹穴	化粧蓋				受枠				セット価格(円)		
		型式記号	B	G1	質量(kg)	価格(円)	型式記号	A	F		質量(kg)	価格(円)
T-14	□300	UL26M-14-300S	121.3	387	10.6	48,900	UL26W125M-14-300S	125	400	7.2	24,300	73,200
	□450	UL26M-14-450S		537	19.6	65,700	UL26W125M-14-450S		550	9.9	27,600	93,300
	□600	UL26M-14-600S		687	37.4	92,200	UL26W125M-14-600S		700	12.6	33,300	125,500
T-2 歩道用	□300	UL26M-2-300S	106.3	387	9.3	43,200	UL26W110M-2-300S	110	400	6.6	21,600	64,800
	□450	UL26M-2-450S		537	15.8	57,400	UL26W110M-2-450S		550	9.0	24,800	82,200
	□600	UL26M-2-600S		687	29.4	90,600	UL26W110M-2-600S		700	11.5	29,500	120,100

■U字溝用掃除口

(単位: mm)

適用荷重	溝幅	化粧蓋			受枠				セット価格(円)		
		型式記号	C	質量(kg)	価格(円)	型式記号	A	B		質量(kg)	価格(円)
T-14	150	UL26J-14-15S(-※)	121.3	8.8	38,800	UL26W125J-14-15S(-※)	125	214	7.1	21,700	60,500
	180	UL26J-14-18S(-※)		10.0	43,200	UL26W125J-14-18S(-※)		254	7.3	22,400	65,600
	240	UL26J-14-24S(-※)		12.5	51,100	UL26W125J-14-24S(-※)		334	8.0	23,900	75,000
	300	UL26J-14-30S(-※)		14.6	52,900	UL26W125J-14-30S(-※)		404	8.4	24,200	77,100
T-2 歩道用	150	UL26J-2-15S(-※)	106.3	7.8	35,500	UL26W110J-2-15S(-※)	110	214	6.4	19,900	55,400
	180	UL26J-2-18S(-※)		8.9	37,200	UL26W110J-2-18S(-※)		254	6.6	20,300	57,500
	240	UL26J-2-24S(-※)		11.0	47,600	UL26W110J-2-24S(-※)		334	7.3	21,700	69,300
	300	UL26J-2-30S(-※)		12.8	51,000	UL26W110J-2-30S(-※)		404	7.7	22,200	73,200

※には、接続用タイプにより(無し、L、R、W)の記号を追加

※には、接続用タイプにより(無し、L、R、W)の記号を追加

●掲載価格には、消費税が含まれておりません。



■U字溝用 スリット幅60mm

(単位: mm)

適用荷重	溝幅	型式記号	蓋		枠						セット価格(円) P=10
			質量(kg)	価格(円)	型式記号	A	B	C	質量(kg)	価格(円)	
			P=10	P=10							
R5	150	UF6SB20	4	18,100	US6SB-R5-15	229	210	38	14.2	84,100	102,200
	180				US6SB-R5-18	269	250	33	15.8	91,700	109,800
	240				US6SB-R5-24	349	330	23	19.1	116,900	135,000
	300				US6SB-R5-30	419	400	18	21.9	132,500	150,600

■集水枡用 スリット幅60mm

(単位: mm)

適用荷重	枡穴	型式記号	D	E	L	化粧蓋			枠		セット価格(円) P=10
						質量(kg)	グレーチング(円)	化粧蓋(円)	質量(kg)	価格(円)	
						P=10	P=10				
R5	□300	US6SMB-R5-300	398	386	374	13.0	10,500	63,700	7.6	36,100	110,300
	□450	US6SMB-R5-450	548	536	524	23.9	12,800	116,600	10.8	45,100	174,500
	□600	US6SMB-R5-600	698	686	674	40.6	14,500	261,700	14.1	57,200	333,400

■U字溝用掃除口 スリット幅60mm

(単位: mm)

適用荷重	溝幅	型式記号	A	化粧蓋			枠		セット価格(円) P=10
				質量(kg)	グレーチング(円)	化粧蓋(円)	質量(kg)	価格(円)	
				P=10	P=10				
R5	150	US6SJB-R5-15	202	11.8	14,500	40,700	6.0	29,400	84,600
	180	US6SJB-R5-18	242	13.1		49,700	6.2	33,400	97,600
	240	US6SJB-R5-24	322	15.6		62,000	6.9	35,000	111,500
	300	US6SJB-R5-30	392	17.8		74,700	7.3	40,000	129,200

強度基準

適用荷重	総質量(t)	後輪一輪荷重(KN)	衝撃係数	車輪設置面積 a×b(cm)
R5	25	50	0	20×50

適用荷重

R5	総質量25t、軸重10t、輪荷重5tまでの車両通行が可能です。(車両制限令 第三条) 公道を除く、敷地内または敷地境界で車両が通行する場所に使用可能です。 後輪一輪荷重: 50KN
----	---

備考: 1kgf=10N で換算しています。

⚠️ 注意

適用荷重においてフォークリフトなどの特殊車両の通行には適しません。



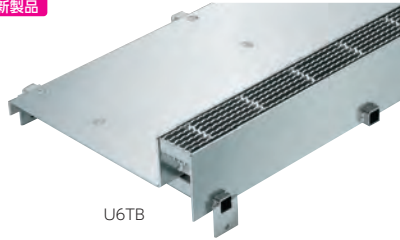
U字溝用

Vギザ

スリット幅60mm

蓋 UF6TB
枠 U6TB-R5

新製品

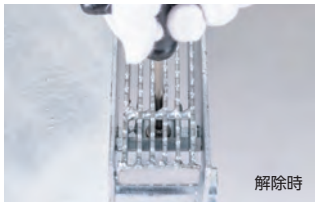


U6TB

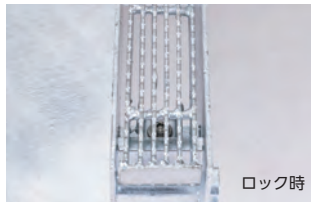
※黑色仕上
U6TB-R5...K
蓋・受枠:めっき+塗装

騒音防止機能

グレーチングと枠をボルトで固定することにより、ガタツキや騒音を防止します。固定は、六角レンチ呼び5にて両端部の六角穴付きボルトの締付けを行ってください。(TG-HEX5 別売:2,000円)



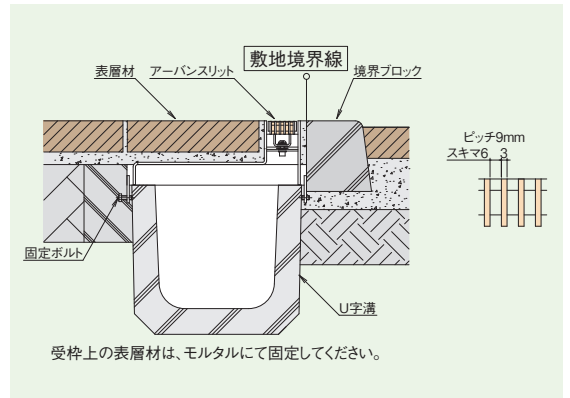
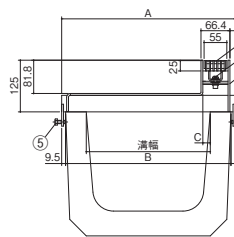
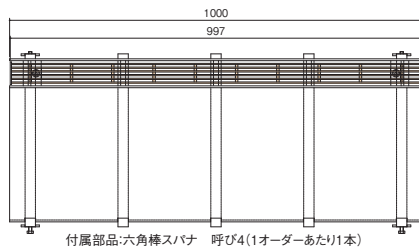
解除時



ロック時

固定方法:六角レンチを固定ボルトに差し込み、時計回りに90°回転させる。

固定:



製品情報

- 黑色(記号[K])仕上を用意。周囲環境と調和し易いのが特徴です。
- U6TB
- グレーチングの取り外しが可能です。(ボルト固定式)
- U6TM
- グレーチングと化粧蓋が一体物となり取り外しが出来ません。
- U6TJ
- 溝部のアーバンスリットと統一した設計。U字溝の開口部分をオープンすることが出来るので、溝のメンテナンスが容易になります。
- グレーチングと化粧蓋が一体物となり取り外しができません。

注文情報

- U6TB
- 枠端部エンドプレート付き
加工費・・・+3,200(円/1ヶ所)
- U6TJ
- 掃除口には「左接続用」「右接続用」「両接続用」「単独用」があります。設置位置をご確認のうえご指示願います。 **参照 P.474**
- 「単独用・・・無印」「左接続用・・・L」「右接続用・・・R」「両接続用・・・W」

例 U6TJ-R5K-24-R P=9

スリット幅(60mm) 右接続用 溝幅(240mm) ピッチ9mm
TB: 鋼製蓋 U字溝用
TM: 鋼製蓋 集水用
TJ: 鋼製蓋 掃除口
K: 黑色仕上
無: 溶融亜鉛めっき
適用荷重(R5)

部品構成表

品番	部品名	材質	備考
①	蓋	SS400	溶融亜鉛めっき [K]:めっき+黑色仕上※
②	化粧蓋	鋼製	
③	受枠		
④	止めねじ		M8×15
⑤	六角ボルト	SUS304	M8×20
⑥	固定ボルト		-

集水用

Vギザ

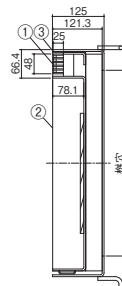
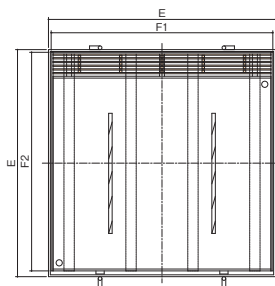
スリット幅60mm

U6TM-R5



U6TM-R5

※黑色仕上
U6TM-R5...K
化粧蓋・受枠:めっき+塗装



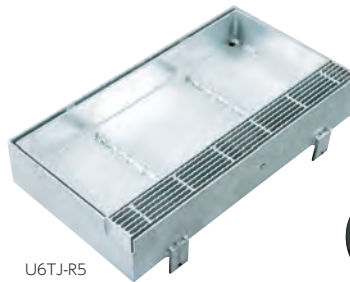
U字溝用

掃除口

Vギザ

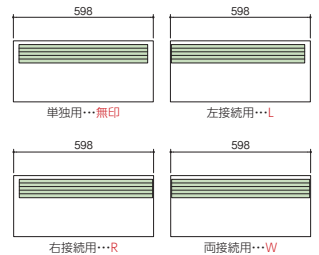
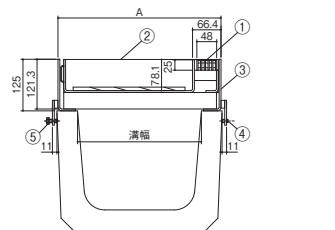
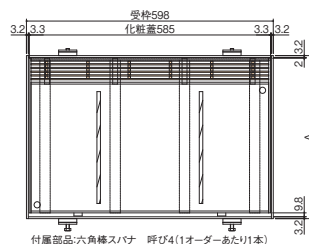
スリット幅60mm

U6TJ-R5



U6TJ-R5

※黑色仕上
U6TJ-R5...K
化粧蓋・受枠:めっき+塗装



- 詳細情報
- スリット溝蓋
- アーバンスリット
- ドレン
- フロッピー
- マンホール
- 大口径
- マンホール
- ピット蓋物
- フレンチ
- 玄関
- マット
- ルーバー
- FRP
- グレチング
- 消火器
- ボックス
- ジョイント
- 排水
- トラップ
- 排水金具
- 通気金具
- グリッス
- トラップ
- バルブ
- ボックス
- 格子蓋
- マンホール
- 化粧蓋
- 外構関連
- フレンド
- 車止め
- スリット溝蓋
- カバー
- ステンレス
- ステンレス
- ステンレス
- アラカルト

■U字溝用 スリット幅60mm

(単位: mm)

適用荷重	溝幅	蓋			枠							セット価格(円)		
		型式記号	質量(kg)	溶融亜鉛めっき(円)	黒色仕上(円)	型式記号	A	B	C	質量(kg)	溶融亜鉛めっき(円)	黒色仕上(円)	溶融亜鉛めっき	黒色仕上
			P=9	P=9	P=9		P=9	P=9						
R5	150	UF6TB25(K)	4	8,500	12,300	U6TB-R5(K)-15	229	210	35.7	14.0	28,700	36,600	37,200	48,900
	U6TB-R5(K)-18					269	250	30.7	15.6	32,000	39,200	40,500	51,500	
	U6TB-R5(K)-24					349	330	20.7	18.7	39,200	47,100	47,700	59,400	
	U6TB-R5(K)-30					419	400	15.7	21.4	43,000	52,100	51,500	64,400	

■集水枘用 スリット幅60mm

(単位: mm)

適用荷重	枘穴	型式記号	E	F1	F2	化粧蓋			枠			セット価格(円)	
						質量(kg)	溶融亜鉛めっき(円)	黒色仕上(円)	質量(kg)	溶融亜鉛めっき(円)	黒色仕上(円)	溶融亜鉛めっき	黒色仕上
						P=9	P=9	P=9					
R5	□300	U6TM-R5(K)-300	400	387	381.5	12.2	20,400	47,200	6.8	19,200	27,600	39,600	74,800
	□400	U6TM-R5(K)-400	500	487	481.5	17.8	39,200	68,800	8.5	25,300	36,200	64,500	105,000
	□450	U6TM-R5(K)-450	550	537	531.5	21.7	39,200	68,800	9.4	25,300	36,200	64,500	105,000
	□500	U6TM-R5(K)-500	600	587	581.5	25.5	53,400	86,500	10.2	26,600	39,200	80,000	125,700
	□600	U6TM-R5(K)-600	700	687	681.5	39.6	67,700	121,900	11.9	29,000	45,100	96,700	167,000

■U字溝用掃除口 スリット幅60mm

(単位: mm)

適用荷重	溝幅	型式記号	A	化粧蓋			枠			セット価格(円)	
				質量(kg)	溶融亜鉛めっき(円)	黒色仕上(円)	質量(kg)	溶融亜鉛めっき(円)	黒色仕上(円)	溶融亜鉛めっき	黒色仕上
				P=9	P=9	P=9					
R5	150	U6TJ-R5(K)-15	205	11.2	22,500	38,600	6.6	16,500	23,000	39,000	61,600
	180	U6TJ-R5(K)-18	245	12.4	23,600	41,500	6.9	17,500	24,000	41,100	65,500
	240	U6TJ-R5(K)-24	325	14.9	25,800	47,400	7.3	19,500	26,300	45,300	73,700
	300	U6TJ-R5(K)-30	395	16.9	29,000	53,300	7.8	21,500	28,300	50,500	81,600

強度基準

適用荷重	総質量(t)	後輪一輪荷重(KN)	衝撃係数	車輪設置面積 a×b(cm)
R5	25	50	0	20×50

適用荷重

R5	総質量25t、軸重10t、輪荷重5tまでの車両通行が可能です。(車両制限令 第三条)公道を除く、敷地内または敷地境界で車両が通行する場所に使用可能です。 後輪一輪荷重: 50KN
----	--

備考: 1kgf=10N で換算しています。

⚠️ 注意

適用荷重においてフォークリフトなどの特殊車両の通行には適しません。



アーバンスリット®境界タイプ 現場打用タイプ オールステンレス製 蓋ボルト固定式 T-20(敷T-25)

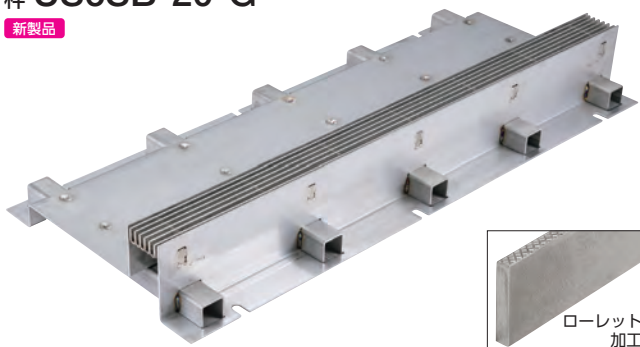
側溝用

ローレット加工

スリット幅60mm

蓋 **UF6SB**
 枠 **US6SB-20-G**

新製品



騒音防止機能

グレーチングと枠をボルトで固定することにより、ガタツキや騒音を防止します。固定は、六角レンチ呼び5にて両端部の六角穴付きボルトの締付けを行ってください。(TG-HEX5 別売:2,000円)



固定方法:六角レンチを固定ボルトに差し込み、時計回りに90°回転させる。

強度基準

適用荷重	総質量 (t)	後輪一輪荷重 (KN)	衝撃係数	車輪設置面積 a×b(cm)
T-20(敷地内 T-25)	25	70	0.4	20×50

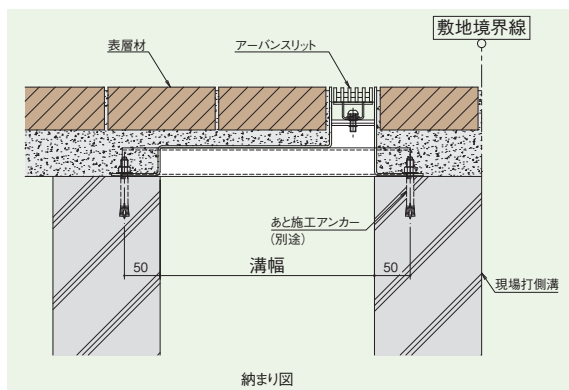
適用荷重

T-20 (敷地内 T-25)
 総質量25t、軸重10t、輪荷重5tまでの車両通行が可能です。(車両制限令 第三条)
 公道を除く、敷地内または敷地境界で車両が通行する場所に使用可能です。
 荷重は道路橋示方書を参考に衝撃係数0.4を乗算し設定しています。
 後輪一輪荷重:5000kg×(1+0.4)=7000kg=70KN

備考: 1kgf=10Nで換算しています。

注意

適用荷重においてフォークリフトなどの特殊車両の通行には適しません。



製品情報

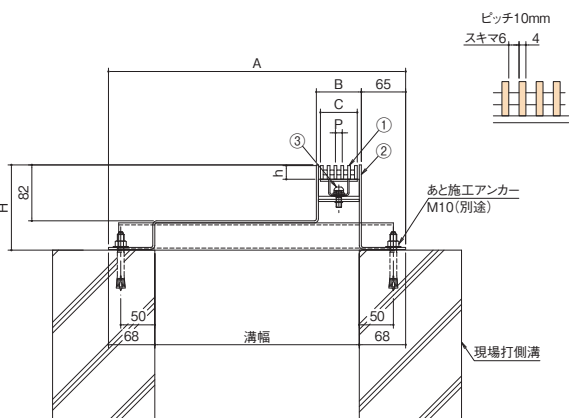
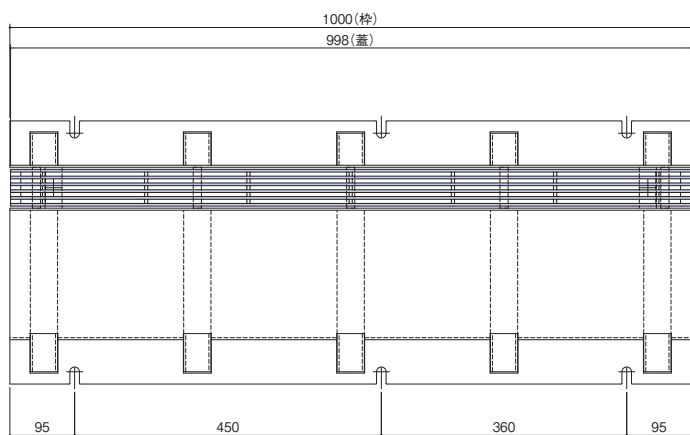
- 蓋枠ともにステンレス製品です。
- グレーチングの取り外しが可能です。(ボルト固定式)

注文情報

- 枠端部エンドプレート付き
- 加工費・・・+4,700(円/ヶ所)

部品構成表

品番	部品名	材質	備考
①	蓋	SUS304	-
②	受枠		
③	固定ボルト		



現場打用 スリット幅60mm

(単位: mm)

適用荷重	溝幅	蓋						枠					セット価格(円)		
		型式記号	C	h	P	質量 (kg)	価格(円)	型式記号	A	B	H	質量 (kg)		価格(円)	
T-20 (敷T-25)	150	UF6SB20	54	20	10	4.0	18,100	US6SB-20-G15	286	66	125	15.0	120,100	138,200	
	200							US6SB-20-G20	336			17.0	126,500		144,600
	250							US6SB-20-G25	386			19.1	153,400		
	300							US6SB-20-G30	436			21.1	161,900		180,000

●掲載価格には、消費税が含まれておりません。

- 詳細情報
- スリット溝蓋
- アーバンスリット
- ドレフ
- フロッピー
- ハッチ
- 大口径
- マンホール
- ピット蓋物
- マント
- ルーバー
- FRP
- 消火器
- ジョイント
- 排水
- 通気器具
- グリッド
- ボック
- 格子蓋
- マンホール
- 化粧蓋
- 外構関連
- ツリー
- 車止め
- スリット溝蓋
- 用溝蓋
- ステンレス
- スチール
- アラカルト

集水柵用

ローレット加工

スリット幅60mm

US6SMB-20-G

新製品



ローレット加工

騒音防止機能

グレーチングと枠をボルトで固定することにより、ガタツキや騒音を防止します。固定は、六角レンチ呼び5にて両端部の六角穴付きボルトの締付けを行ってください。(TG-HEX5 別売:2,000円)



解除時



ロック時

固定方法:六角レンチを固定ボルトに差し込み、時計回りに90°回転させる。

固定:

強度基準

適用荷重	総質量 (t)	後輪一輪荷重 (KN)	衝撃係数	車輪設置面積 a×b(cm)
T-20(敷地内 T-25)	25	70	0.4	20×50

適用荷重

T-20 (敷地内 T-25)	総質量25t、軸重10t、輪荷重5tまでの車両通行が可能です。(車両制限令 第三条) 公道を除く、敷地内または敷地境界で車両が通行する場所に使用可能です。荷重は道路橋示方書を参考に衝撃係数0.4を乗算し設定しています。後輪一輪荷重:5000kg×(1+0.4)=7000kg=70KN
-----------------	--

備考: 1kgf=10N で換算しています。

⚠️ 注意

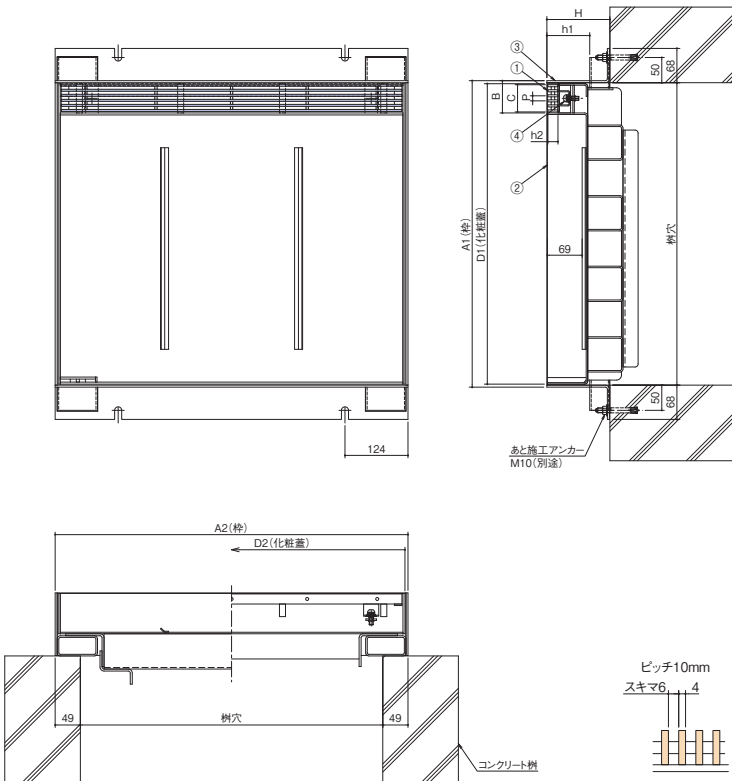
適用荷重においてフォークリフトなどの特殊車両の通行には適しません。

■製品情報

- 蓋枠ともにステンレス製品です。
- グレーチングの取り外しが可能です。(ボルト固定式)

■部品構成表

品番	部品名	材質	備考
①	蓋	SUS304	-
②	化粧蓋		
③	受枠		
④	固定ボルト		



■現場打用 集水柵 スリット幅60mm

(単位: mm)

適用荷重	柵穴	型式記号	化粧蓋							枠				セット価格(円)			
			D1	D2	h1	h2	B	C	P	質量 (kg)	価格(円)	A1	A2		H	質量 (kg)	価格(円)
T-20 (敷T-25)	□300	US6SMB-20-G300	296	386	85	20	64	54	10	12.1	113,800	308	398	125	10.2	66,300	180,100
	□450	US6SMB-20-G450	446	536						22.3	231,400	458	548		14.7	86,200	317,600
	□600	US6SMB-20-G600	596	686						35.0	346,600	608	698		19.1	107,900	454,500

●掲載価格には、消費税が含まれておりません。



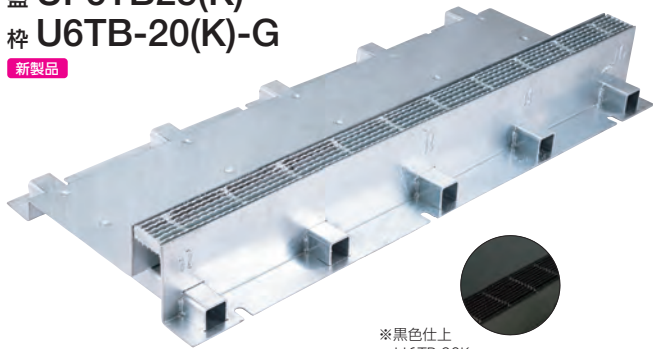
側溝用

Vギザ

スリット幅60mm

蓋 UF6TB25(K)
枠 U6TB-20(K)-G

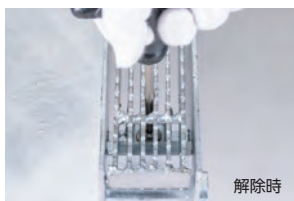
新製品



※黒色仕上
U6TB-20K
蓋・受枠:めっき+塗装

騒音防止機能

グレーチングと枠をボルトで固定することにより、ガタツキや騒音を防止します。固定は、六角レンチ呼び5にて両端部の六角穴付きボルトの締付けを行ってください。(TG-HEX5 別売:2,000円)



解除時



ロック時

固定方法:六角レンチを固定ボルトに差し込み、時計回りに90°回転させる。

固定:

強度基準

適用荷重	総質量 (t)	後輪一輪荷重 (KN)	衝撃係数	車輪設置面積 a×b(cm)
T-20(敷地内 T-25)	25	70	0.4	20×50

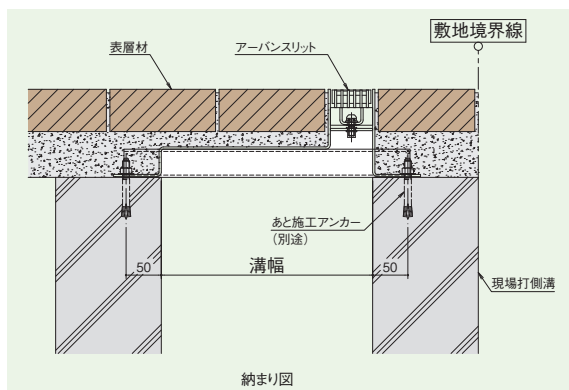
適用荷重

T-20 (敷地内 T-25)
総質量25t、軸重10t、輪荷重5tまでの車両通行が可能です。(車両制限令 第三条)
公道を除く、敷地内または敷地境界で車両が通行する場所に使用可能です。
荷重は道路橋示方書を参考に衝撃係数0.4を乗算し設定しています。
後輪一輪荷重:5000kg×(1+0.4)=7000kg=70KN

備考:1kgf=10Nで換算しています。

注意

適用荷重においてフォークリフトなどの特殊車両の通行には適しません。



製品情報

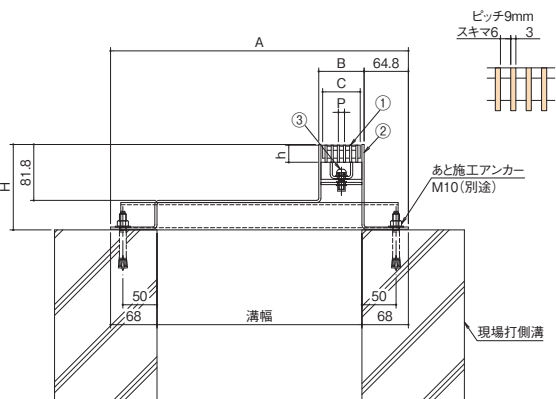
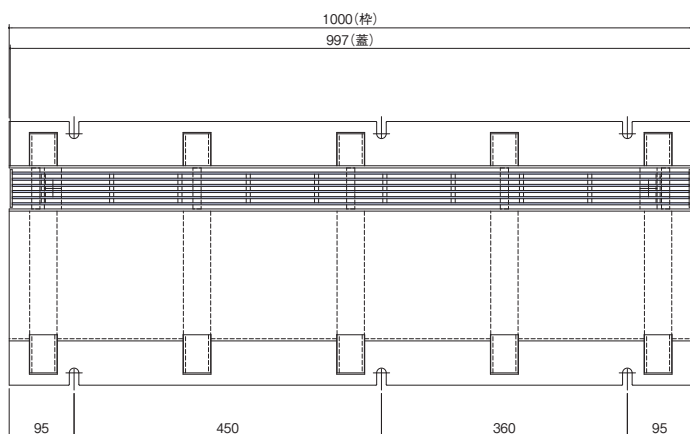
- 黒色仕上(記号[K])を用意。周囲環境と調和し易いのが特徴です。
- グレーチングの取り外しが可能です。(ボルト固定式)

注文情報

- 枠端部エンドプレート付き
- 加工費・・・+3,200(円/1ヶ所)

部品構成表

品番	部品名	材質	備考
①	蓋	SS400	溶融亜鉛めっき
②	受枠	鋼製	[K]:めっき+黒色仕上※
③	固定ボルト	SUS304	-



現場打用 スリット幅60mm

(単位: mm)

適用荷重	溝幅	蓋							枠					セット価格(円)			
		型式記号	C	h	P	質量(kg)	溶融亜鉛めっき(円)	黒色仕上(円)	型式記号	A	B	H	質量(kg)	溶融亜鉛めっき(円)	黒色仕上(円)	溶融亜鉛めっき(円)	黒色仕上(円)
T-20 (敷T-25)	150	UF6TB25(K)	55	25	9	4.0	8,500	12,300	U6TB-20(K)-G15	286	66.4	125	15.6	49,200	50,000	57,700	62,300
	U6TB-20(K)-G20								336	17.7			52,500	53,900	61,000	66,200	
	U6TB-20(K)-G25								386	19.8			57,000	59,400	65,500	71,700	
	U6TB-20(K)-G30								436	21.9			61,500	65,100	70,000	77,400	

詳細情報
スリット溝蓋
アーバンスリット

- ドレン
- フラット
- ハッチ
- マンホール
- 大口径
- マンハチ
- ピット蓋物
- グリッド
- マント
- ルーパー
- FRP
- 消火器
- ジョイント
- 排水
- 通気器具
- グリッド
- ボルト
- 格子蓋
- マンホール
- 化粧蓋
- 外構関連
- ツリー
- 車止め
- スリット溝蓋
- カー舗装
- ステンレス
- スチール
- アラカルト

集水柵用 Vギザ

スリット幅60mm

U6TM-20(K)-G

新製品



※黒色仕上
U6TM-20K
化粧蓋・受枠:めっき+塗装

強度基準

適用荷重	総質量 (t)	後輪一輪荷重 (KN)	衝撃係数	車輪設置面積 a×b(cm)
T-20(敷地内 T-25)	25	70	0.4	20×50

適用荷重

T-20 (敷地内 T-25)
 総質量25t、軸重10t、輪荷重5tまでの車両通行が可能です。(車両制限令 第三条)
 公道を除く、敷地内または敷地境界で車両が通行する場所に使用可能です。
 荷重は道路橋示方書を参考に衝撃係数0.4を乗算し設定しています。
 後輪一輪荷重:5000kg×(1+0.4)=7000kg=70KN

備考: 1kgf=10N で換算しています。

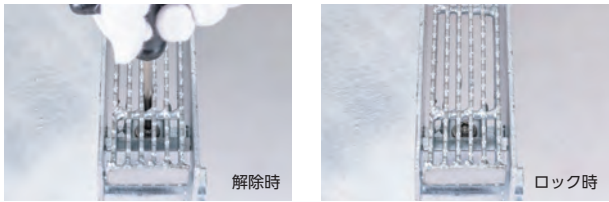
注意
 適用荷重においてフォークリフトなどの特殊車両の通行には適しません。

製品情報

- 黒色仕上(記号[K])を用意。周囲環境と調和し易いのが特徴です。
- グレーチングと化粧蓋が一体物となり取り外しが出来ません。

騒音防止機能

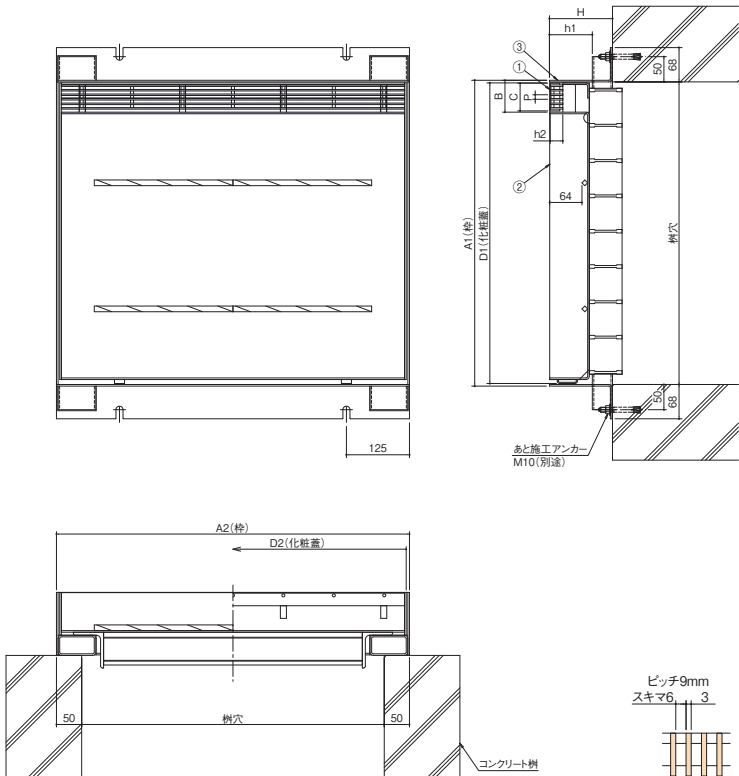
グレーチングと柵をボルトで固定することにより、ガタツキや騒音を防止します。固定は、六角レンチ呼び5にて両端部の六角穴付きボルトの締付けを行ってください。(TG-HEX5 別売:2,000円)



固定方法:六角レンチを固定ボルトに差し込み、時計回りに90°回転させる。

部品構成表

品番	部品名	材質	備考
①	蓋	SS400	溶融亜鉛めっき [K]:めっき+黒色仕上※
②	化粧蓋	鋼製	
③	受枠	鋼製	



現場打用 集水柵 スリット幅60mm

(単位: mm)

適用荷重	柵穴	型式記号	化粧蓋						柵			セット価格(円)								
			D1	D2	h1	h2	B	C	P	質量 (kg)	溶融亜鉛めっき(円)	黒色仕上(円)	A1	A2	H	質量 (kg)	溶融亜鉛めっき(円)	黒色仕上(円)	溶融亜鉛めっき(円)	黒色仕上(円)
T-20 (敷T-25)	□300	U6TM-20(K)-G300	296	387					12.0	44,200	60,700	306.4	400		9.0	22,400	34,600	66,600	79,000	126,900
	□400	U6TM-20(K)-G400	396	487				16.9	50,200	82,400	406.4	500		11.6	28,800	44,500	79,000	126,900		
	□450	U6TM-20(K)-G450	446	537	85			20.6	54,800	100,400	456.4	550	125	12.9	32,000	49,400	86,800	149,800		
	□500	U6TM-20(K)-G500	496	587		25	63.2	55	24.8	62,800	120,700	506.4	600		14.2	35,100	54,300	97,900	175,000	
	□600	U6TM-20(K)-G600	596	687					32.6	88,100	158,600	606.4	700		16.8	41,400	64,200	129,500	222,800	

●掲載価格には、消費税が含まれておりません。



アーバンスリット®円形水路用 ステンレスグレーチング蓋／鋼製ステンレス目地枠

円形水路用

ローレット加工

T-14

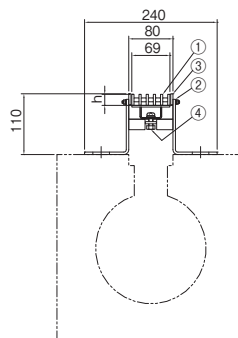
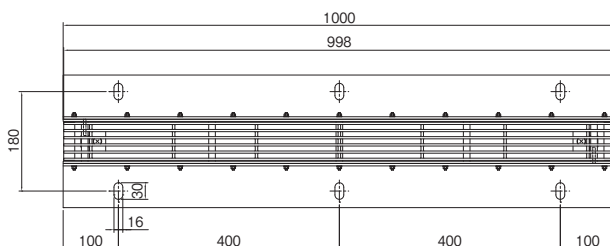
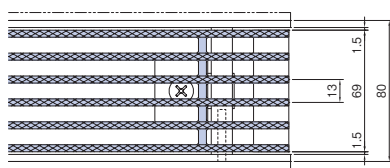
T-2

E8S-14S

E8S-2S

歩道用

E8S-1S



■部品構成表

品番	部品名	材質	備考
①	蓋	SUS304	-
②	受枠	鋼製	溶融亜鉛めっき
③	目地	SUS304	-
④	固定金具	SUS304	-

(単位: mm)

枠					ステンレスグレーチング蓋			セット価格(円)
適用荷重	型式記号	h	質量(kg)	価格(円)	型式記号	質量(kg)	価格(円)	
歩道用	E8S-1S	15	15.1	40,100	EF8S15	3.1	27,400	67,500
T-2	E8S-2S	20	15.0	42,800				75,100
T-14	E8S-14S	20	15.2	47,500	EF8S20	4.1	32,300	79,800

*グレーチングは化粧蓋から取り外しが可能です(ロック付)。

アーバンスリット®円形水路用 鋼製グレーチング蓋／鋼製枠

円形水路用

Vギザ

T-20

T-14

E8T-20

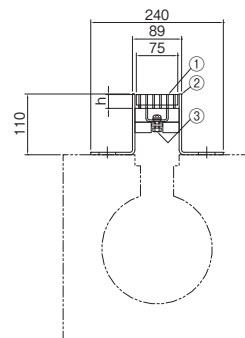
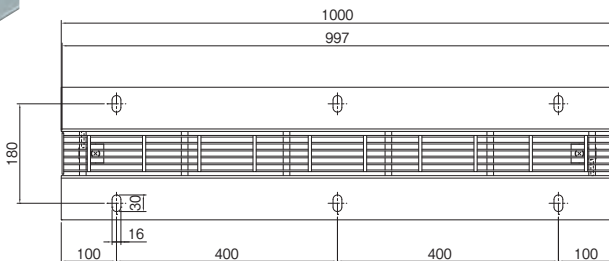
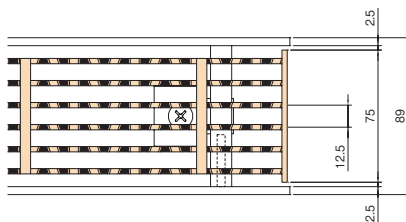
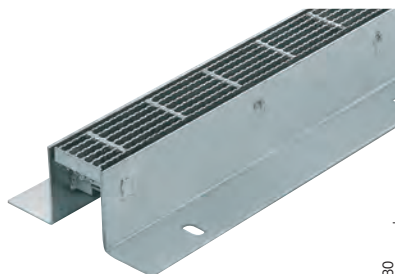
E8T-14

T-2

歩道用

E8T-2

E8T-1



■注文情報

●枠端部エンドプレート付き
加工費・・・+3,200(円/1ヶ所)

■部品構成表

品番	部品名	材質	備考
①	蓋	SS400	溶融亜鉛めっき
②	受枠	鋼製	-
③	固定金具	SUS304	-

(単位: mm)

枠					鋼製グレーチング蓋			セット価格(円)
適用荷重	型式記号	h	質量(kg)	価格(円)	型式記号	質量(kg)	価格(円)	
歩道用	E8T-1	25	14.5	21,200	EF8T25	3.7	12,300	33,500
T-2	E8T-2	25	14.5	25,400				37,700
T-14	E8T-14	25	14.7	29,100				41,400
T-20	E8T-20	25	14.9	30,900				43,200

*グレーチングは化粧蓋から取り外しが可能です(ロック付)。

●掲載価格には、消費税が含まれておりません。

詳細情報



スリット溝蓋
アーバンスリット



アーバンスリット®現場打ちタイプ【カラー舗装用】オールステンレス製/ステンレスグレーチング蓋

歩道用

蓋 UTF6S15
枠 UTS6S-1

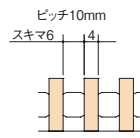
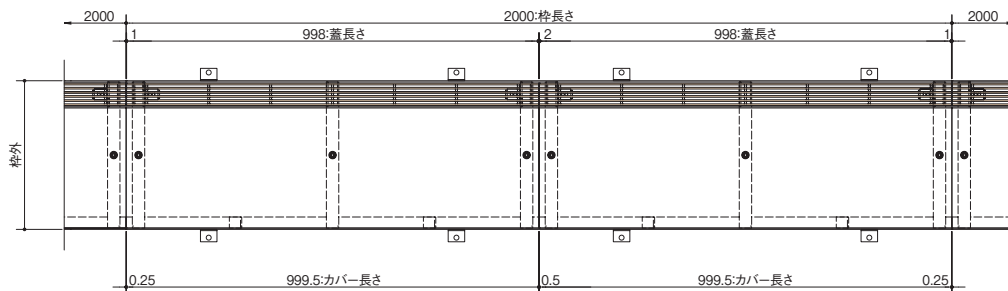
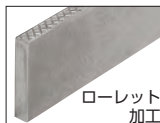


■製品情報

- 枠は【躯体受けタイプ】と【片側支持脚タイプ】の2種類あります。(蓋は共通です)
- 製品は、蓋・枠・カバー・支持脚で構成されています。
- 【片側支持脚タイプ】の支持脚は付属部品での出荷になります。
- カバーは舗装材施工後取外しはできません。
- 固定方法 [参照](#) ▶P.466

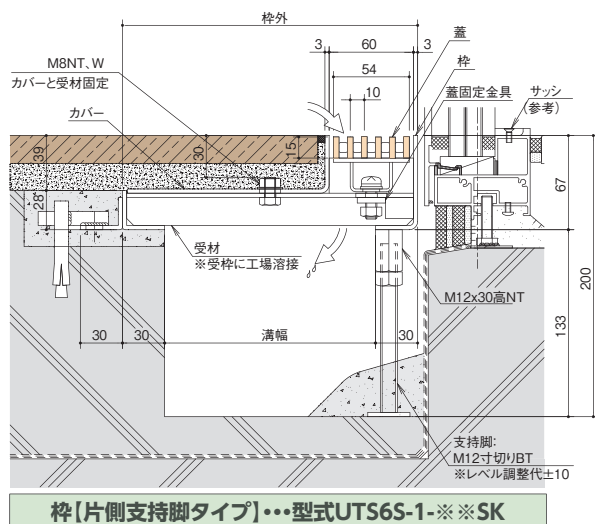
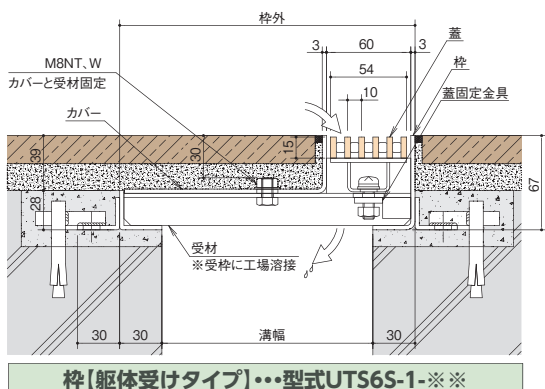
■注文情報

- 溝幅寸法は、定番のみとなり特注は対応不可となります。
- 蓋長さは250mm以上998mm以下で対応します。



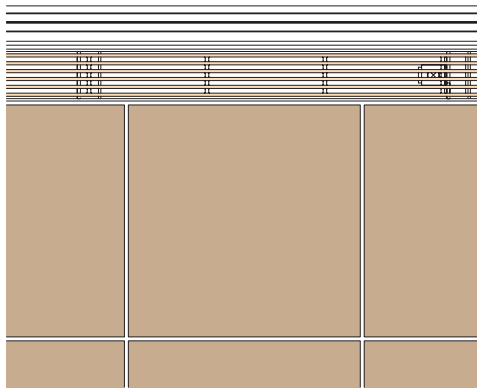
■部品構成表

部品名	材質
蓋	SUS304
枠	
カバー	SUS
支持脚	



従来型との比較※

- 地表面に目地の露出が少ないノイズレスデザイン
 - 充填箱への仕上げ不要！施工手間削減！
 - 工期短縮！トータルコスト削減に期待！
- ※カラー舗装用溝蓋 STF タイプと比較した場合



(単位: mm)

適用荷重	溝幅	枠外	蓋			枠【躯体受けタイプ】 枠+カバー		枠【片側支持脚タイプ】 枠+カバー+支持脚			
			型式記号	質量(kg/枚)	価格(円/枚)	型式記号	質量(kg/両2m)	価格(円/両2m)	型式記号	質量(kg/両2m)	価格(円/両2m)
歩道用	150	210	UTF6S15 P=10	3.6	18,600	UTS6S-1-15	17.9	82,800	UTS6S-1-15SK	18.1	97,100
	200	260				UTS6S-1-20	20.6	94,200	UTS6S-1-20SK	20.8	108,500
	250	310				UTS6S-1-25	23.3	102,800	UTS6S-1-25SK	23.5	117,100
	300	360				UTS6S-1-30	26.1	111,400	UTS6S-1-30SK	26.3	125,600

●掲載価格には、消費税が含まれておりません。



施工例写真

スリット溝蓋
アーバンスリット



U10S ステンスグレーチング蓋

ドレン
ルーフ



フロアー
ハッチ



大口径
マシンハチ



ビット金物
フレンチラ



玄関
マット



ルーバー



FRP
グレッシング



消火器
ボックス



玉手
ジョイント



排水
トラップ



排水器具
通気器具



グリース
トラップ



バルブ
ボックス



鋳鉄製
格子蓋



マンホール
カバー



化粧鉄蓋



外構関連
製品



ツリー
フレンド



車止め



スリット溝蓋
アーバン
スリット



カー舗装
用溝蓋



ステンレス
グレッシング



スチール
グレーチング



アラカルト



U10T 鋼製グレーチング蓋



U10S-S ステンスグレーチング蓋



U10T ダクタイトル鑄鉄製蓋



U10TM・U10T 鋼製グレーチング蓋



U10T ダクタイトル鑄鉄製蓋



U10T ダクタイトル鑄鉄製蓋

-  アーバン
トラフ
-  境界
タイプ
-  中央
タイプ
-  蓋ホルト
固定式R5
-  現場打ち
-  その他
円形水路
-  スリット溝蓋
アンダード
-  カラー鑄
用溝蓋
-  ステンレス
グレーチング
-  スチール
グレーチング
-  アラカルト

固定方法

騒音やガタツキを防止するロック機能を標準装備しています。専用ロック金具をプラスドライバーでねじ込みだけで簡単に蓋と枠を固定できます。※プラスドライバーはNo.2 軸径 5mm をご使用ください。(DR-2 別売：1,500 円)

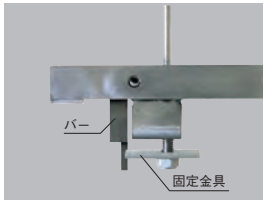
境界タイプ



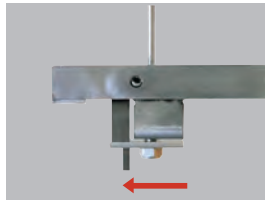
①スリット蓋をU字溝の中央側に目いっぱい寄せます。



②プラスドライバーを固定金具に差し込み、固定金具をU字溝の中央側に寄せ、時計回りに90°回転させる。



③固定金具が受枠側のバーの下に潜り込んでいる事を確認。



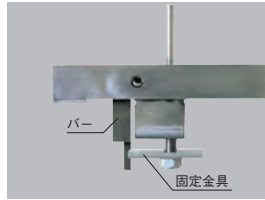
④固定金具を端方向にスライドさせ、ドライバーでねじ込みます。



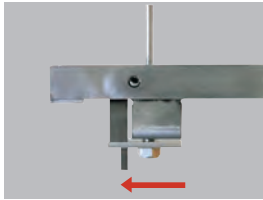
中央タイプ



①プラスドライバーを固定金具に差し込み、時計回りに90°回転させる。



②固定金具が受枠側のバーの下に潜り込んでいる事を確認。



③固定金具を端方向にスライドさせ、ドライバーでねじ込みます。

掃除口について

掃除口を設置する場合、受枠のグレーチング部に切欠きを設けることで溝部アーバンスリットと調和します。「溝の途中に設置」「溝の端部に設置」「単独で設置」がありますのでご指示ください。

メンテナンスの効率UP!! アーバンスリット掃除口

- 蓋を取外すことによりU字溝の開口部分が確保できるため、メンテナンスの際に便利です。
- 一定間隔で設けたり、重点的にメンテナンスを行う箇所に設けることで、メンテナンスの効率が上がります。
- 溝部のアーバンスリットと調和した設計。全体のデザインを崩しません。

※接続の方向について

掃除口には「単独用」「左接続用」「右接続用」「両接続用」があります。設置位置に合わせてお選びください。

