

ダクトイルグレーチング

Ductile Grating



優れた強靱性で車輛の大型化・重量化に対応。

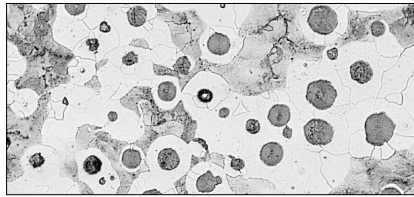
CHUBUのダクタイルグレーチングは車輛の大型化、重量化へ対応した強靱性、耐蝕性に優れたグレーチングです。また、騒音の少ない重量感を持った溝蓋として、周囲の環境にマッチします。ダクタイル鋳鉄 (FCD) は、Mg合金を添加して、素材中の黒鉛 (グラファイト) を球状化、晶出させたもので下の写真のようにねずみ鋳鉄に比べて組織の違いがわかります。



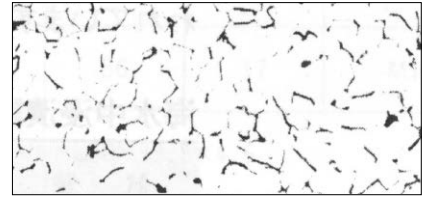
顕微鏡組織写真



ねずみ鋳鉄 (FC)



球状黒鉛鋳鉄 (FCD)



一般構造用圧延鋼材 (SS)

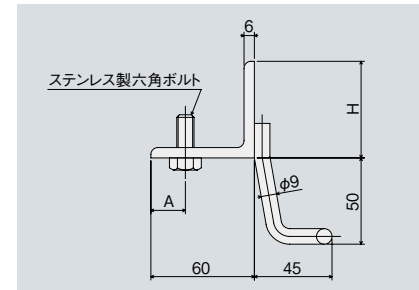
各種金属材料の強度比較表

材料名	耐力N/mm ²	引張強さN/mm ²	伸び%
FCD600-3	370以上	600以上	3以上
FCD500-7	320以上	500以上	7以上
SS400	215~245	400~510	21~24

受枠

受枠の種類と適用ダクタイルグレーチング

型式記号	適用グレーチングの型式	H	A	取付ボルト
LS-2	HD25	56	20	M12×30



ダクタイルグレーチング強度

選定基準

区分	荷重	後輪荷重 (KN)	衝撃係数	接地面積
				a(cm)×b(cm)
横断溝用	T-20	112	0.4	20×50

重荷重用 (敷25t) 敷地内で総質量：25,000kgまでの車両通行が可能

強度基準

(1) 鋼道路橋設計示方書より抜粋 (旧)

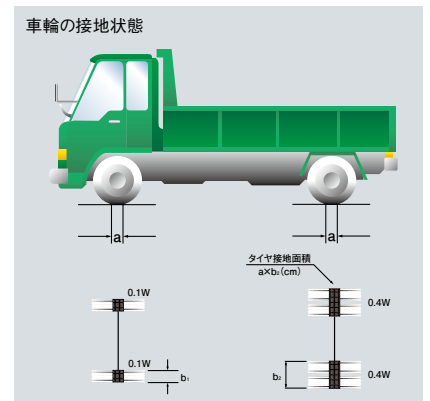
第8条

床および床組を設計する場合の活荷重は次のとおりとする。

- 1) 車道部分には T 荷重 (表 5-2) を負載する。
自動車は一橋につき縦方向には原則として一台、横方向には台数に制限がないものとする。
- 2) 歩道の幅員には 500kg/m² の群集荷重を負載する。
- 3) 軌道には軌道の車輛荷重または T 荷重を負載する。
軌道の車輛は両数に制限がないものとし、占有幅および荷重はその軌道の規定による。

表 5-2

荷重	総荷重 W(ton)	前輪荷重 0.1W(kg)	後輪荷重 0.4W(kg)	前輪輪帯幅 b1 (cm)	後輪輪帯幅 b2 (cm)	車輪接地長 a (cm)
T-25	25	2,500	10,000	12.5	50	20
T-20	20	2,000	8,000	12.5	50	20
T-14	14	1,400	5,600	12.5	50	20



ダクティルグレーチング

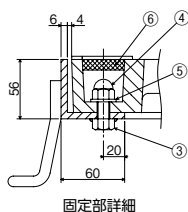
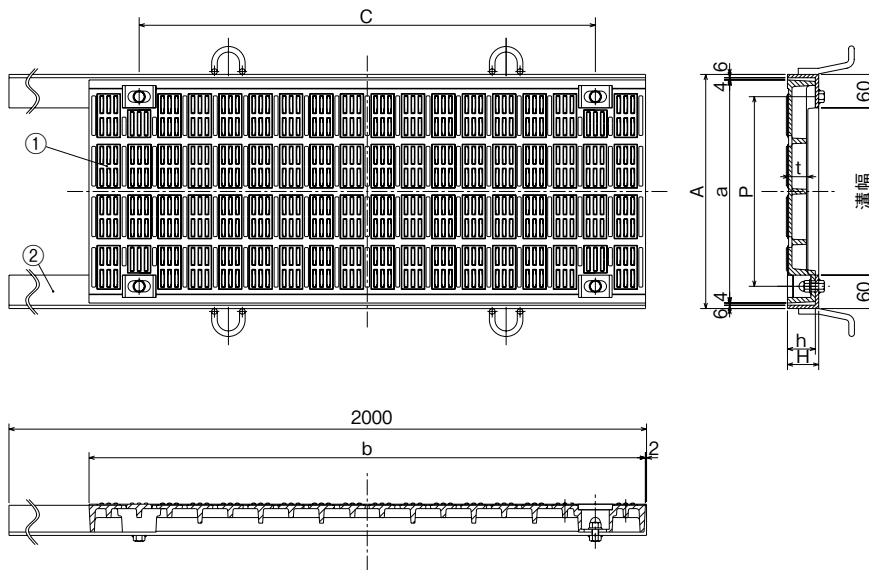
横断用

T-20

細目 (すきま7mm)

HD25

CAD



■部品構成表

品番	部品名	材質	備考
①	グレーチング	FCD600-3	CSコート
②	受枠	SS400	錆止塗装
③	固定ボルト	SUS304	M12×30L
④	袋ナット		M12
⑤	座金	SS400	メッキ
⑥	キャップ	CR	—



■製品情報

- 屋内・敷地内および公道上を除く敷地周辺道路(公共の車道を除く)でご使用ください。
- 固定ボルト部にはゴムキャップが付属します。
- 受枠はL型が標準品です。(型式記号LS-2)
- ボルト固定式ダクティルグレーチングです。
- 車椅子の通行に安全な細目溝蓋です。
- 表面は滑りにくい特殊模様を施しており安全に歩行する事が可能です。

■注文情報

- 蓋の開閉には開閉ハンドル GH-4をご使用ください。



GH-4 (別売:2,600円/本)

ダクティル
グレーチング

アラカト

(単位: mm)

溝幅	型式記号	グレーチング								適用受枠					
		長さ		幅	ピッチ		厚さ	高さ	質量 (kg)	価格(円)	外寸法 A	高さ H	寸法	質量 (kg)	価格 (円/両1m)
		a	b		c	P									
300	HD25-30	400	996	820	340	32	50	38.0	51,700	420	56	L-56×60×6	11.1	LS-2 17,800	
400	HD25-40	500	996	820	440	40	50	48.0	63,900	520					
500	HD25-50	600	996	820	540	45	50	64.0	84,600	620					

●掲載価格には、消費税が含まれておりません。



詳細情報

ダクティーグレーチング

重荷重用(敷25t)

側溝用

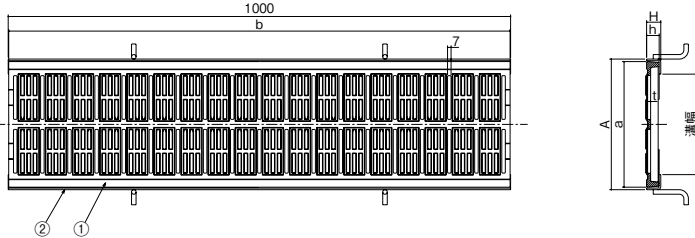
細目(すきま7mm)

HS20

CAD



滑りにくい特殊模様と車椅子の通行にやさしい細目(すきま7mm)が特長のダクティーグレーチング



製品情報

- 車椅子の通行に安全な細目溝蓋です。
- 表面は滑りにくい特殊模様を施しており安全に歩行する事が可能です。
- 受枠はL型が標準品です。
- ステンレス受枠およびインターロッキング用受枠も製作できます。
- 連結金具も用意しています。(別売品)

注文情報

- 蓋の開閉には開閉ハンドル GH-4をご使用ください。



GH-4(別売:2,600円/本)



連結金具

価格(円) **600**

部品構成表

品番	部品名	材質	個数	備考
①	本体	FCD500-7	1	CSコート
②	受枠	SS400	1	錆止塗装

(単位: mm)

溝幅	型式記号	グレーチング							適用受枠				
		長さ	幅	厚さ	高さ	中ザン	質量(kg)	価格(円)	外寸法	高さ	寸法	質量(kg)	価格(円/両1m)
		a	b	t	h				A	H			
200	HS20-20	250	998	6	25	1	20.0	30,000	260	28.2	L-28.2×30×3.2	2.1	5,600
250	HS20-25	300	998	6	25	2	24.0	32,600	310				
300	HS20-30	350	998	6	25	2	35.0	39,800	360				

重荷重用(敷25t)

U字溝用

細目(すきま7mm)

重荷重用(敷25t)

集水樹用

細目(すきま7mm)

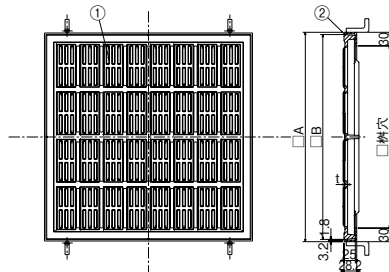
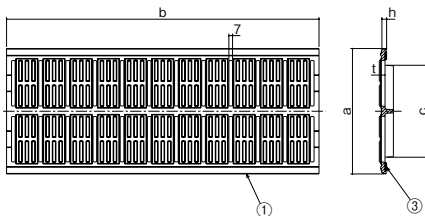
HU20

CAD



HM20

CAD



製品情報

- 車椅子の通行に安全な細目溝蓋です。
- 表面は滑りにくい特殊模様を施しており安全に歩行する事が可能です。
- 連結金具も用意しています。(別売品)

注文情報

- 蓋の開閉には開閉ハンドル GH-4をご使用ください。



GH-4(別売:2,600円/本)



連結金具

価格(円) **600**

部品構成表

品番	部品名	材質	個数	表面処理
①	本体	FCD500-7	1	CSコート
②	受枠	SS400	1	錆止塗装
③	パッキン	クロロアレンゴム	2	

(単位: mm)

溝幅	型式記号	a	b	c	t	h	中ザン	質量(kg)	価格(円)
150	HU20-15	210	598	146	7	9	1	9.0	22,800
180	HU20-18	240	598	176	7	9	1	10.0	24,900
240	HU20-24	300	598	236	7	9	2	12.0	27,900
300	HU20-30	360	598	296	7	9	2	14.0	31,000

(単位: mm)

柵穴の大きさ	型式記号	A	B	H	h	t	質量(kg)	価格(円)	
								本体	受枠
300×300	HM20-300	360	350	28.2	25	6.0	12.0	19,300	6,300
400×400	HM20-400	460	450	28.2	25	6.0	22.0	31,500	7,500
450×450	HM20-450	510	500	28.2	25	6.0	28.0	38,900	8,300
600×600	HM20-600	660	650	28.2	25	6.0	43.0	67,200	11,700

●掲載価格には、消費税が含まれておりません。

ダクティー
グレーチング

ルーフ
ドレン

フロアー
ハッチ

ピット金物
クレーンフック

玄関
マット

ルーバー

FRP
グレーチング

F-BOX

パッキン
ジョイント

排水
トラップ

排水金具
通気金具

グリース
トラップ

バルブ
ボックス

鋳鉄製
格子蓋

マンホール
カバー

化粧鉄蓋

外構関連
製品

ツリー
フレンド

車止め

アーバン
スリット

カー線用
溝蓋

ステンレス
グレーチング

スチール
グレーチング

ダクティール
グレーチング

アラカルト



詳細情報