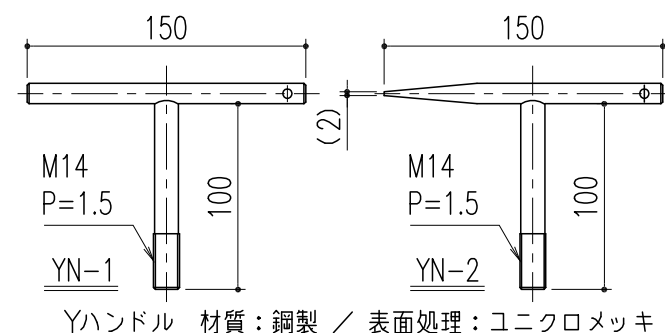
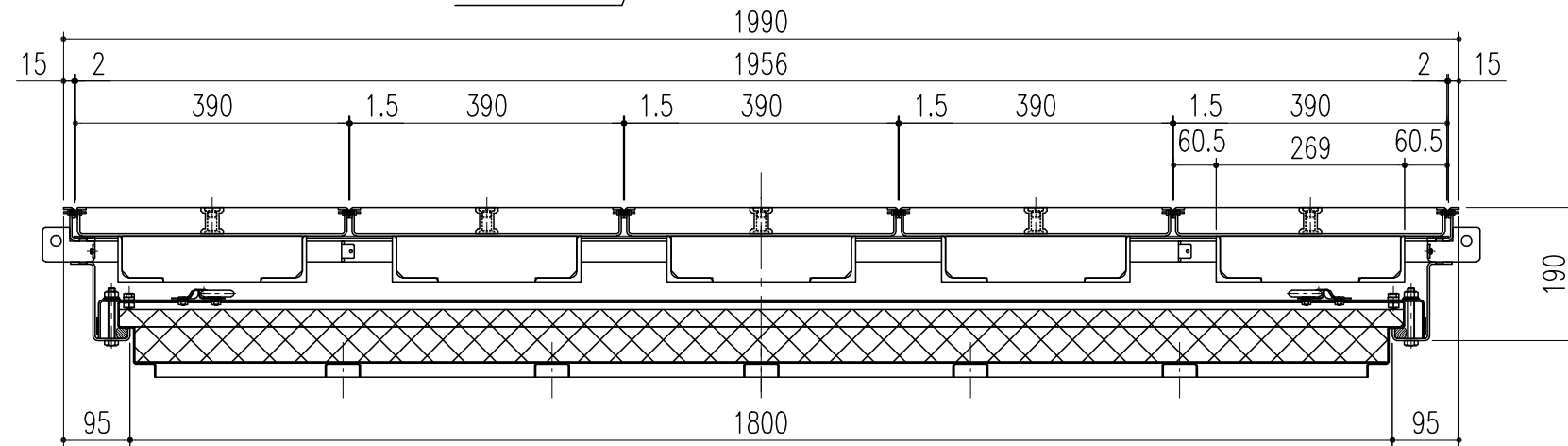


16	排水ソケット	SUS304	25A(ハーフ)
15	パッキン	CR	スポンジゴム
14	固定ボルト	ステンレス製	ナット・ワッシャー ゴムワッシャー
13	下枠	銅製	錆止め塗装(黒色)
12	断熱材	AESウール	
11	耐火蓋兼下蓋取手	SUS304	
10	耐火蓋兼下蓋	銅製	錆止め塗装(黒色)
9	溶接用アンカー兼つなぎ材	銅製	錆止め塗装(黒色)
8	クッション	NR	3tx30
7	外枠	銅製	錆止め塗装(黒色)
6	外目地	SUS304	HL
5	本体取手	SCS13	
4	表層材剥離防止材	銅製	錆止め塗装(黒色)
3	補強材	銅製	錆止め塗装(黒色)
2	底板	銅製	錆止め塗装(黒色)
1	内目地	SUS304	HL
品番	部品名	材質	備考



■ 注記

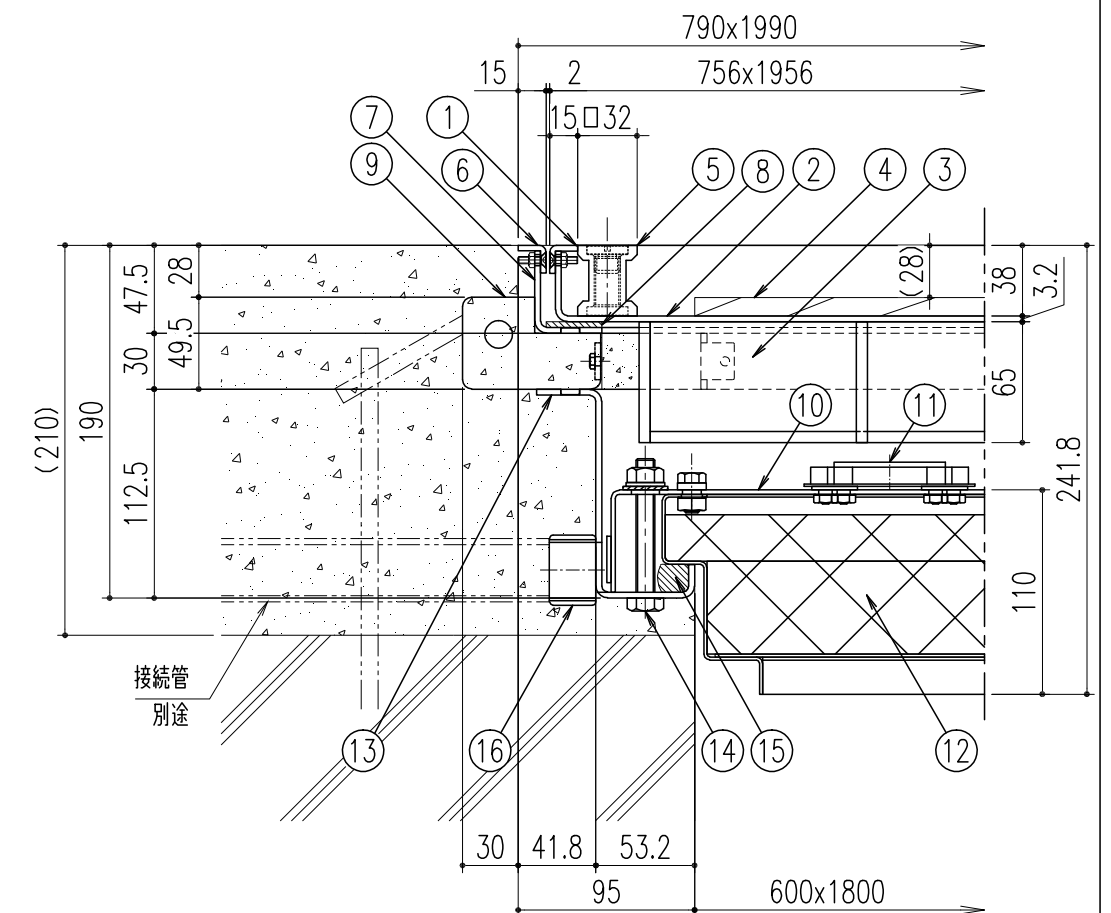
- ・耐火蓋兼下蓋の上には乗ったり、荷重がかかる行為はしないで下さい。
- ・排水ソケットに配管を接続し排水して下さい。

耐火性能	2時間耐火型
適用荷重	T-6用(横断、側溝一衝撃係数0)
総質量	218.4Kg/set
充填蓋質量 (床仕上げ材充填時)	21.3Kg/枚 (約43.7Kg/枚)
耐火蓋兼下蓋質量	70.6Kg

■耐火性能について

- ・2時間耐火型：『耐火構造（床）』2時間に相当
（建築基準法施行令 第107条＜耐火性能に関する技術的基準＞参照）
- ・法令上マシンハッチに関する性能規定。評価を行う項目はなく認定制度自体がありません。
本性能は防耐火性能試験結果による当社で定める独自の性能表記になります。

付属部品	数 量
耐火蓋兼下蓋固定部 ・ SUSM10平座金 ・ SUSM10ナット ・ ゴムワッシャー φ24xφ12.5x2t	各20ヶ
YN-1、YN-2	各1本



断面詳細図 S=1/4

△					第三 角 法		担 当	年 月 日	尺 度	名 称	大口径マシンハッチ<2時間耐火型> <充填蓋><防水・防臭型><T-6用>	図 番	DY32260032
△						製 図	黒田	'25.6.30	1/10				
△						検 図	〃	〃	(A3)	品 名	BMHWF-6-600x1800-2T	株式会社 中部コーポレーション	
記 号	変更内容・理由	年 月 日	担 当	承 認		承 認	近藤	〃					

特記事項・・・指示なき製作基準は製品規格による。